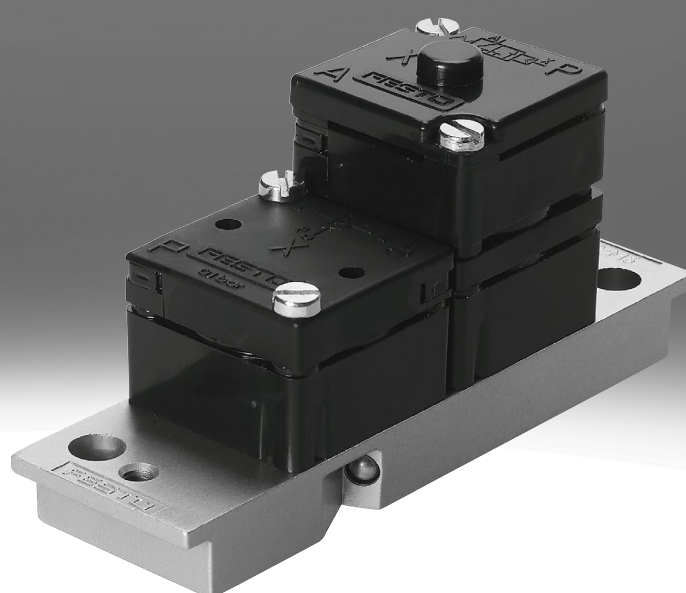


Módulo amplificador VK

FESTO



Características

Información resumida

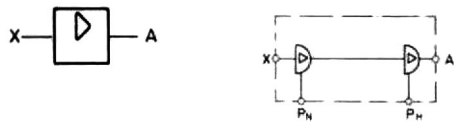
Módulo amplificador para sensores neumáticos con amplificación de dos etapas. Tiene la función de una válvula de 3/2 vías, que no tiene paso en la posición cero.

- Fijación en bastidor de montaje 2N

Hoja de datos

Especificaciones técnicas generales	
Conexión neumática 1	M5
Caudal nominal normal (normalizado según DIN 1343)	80 l/min

Función

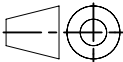
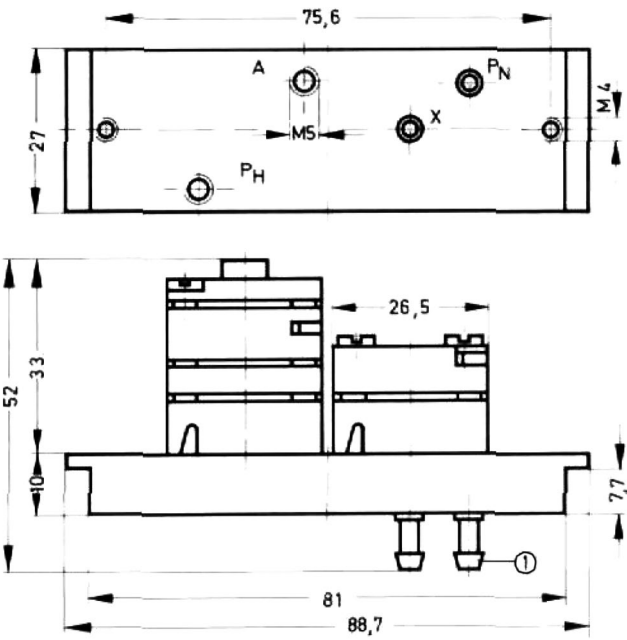


Condiciones de funcionamiento y del entorno	
Conexión neumática 1	M5
Presión de funcionamiento	0,001 ... 6 bar

Materiales	
Conformidad PWIS	VDMA24364-B2-L

Dimensiones

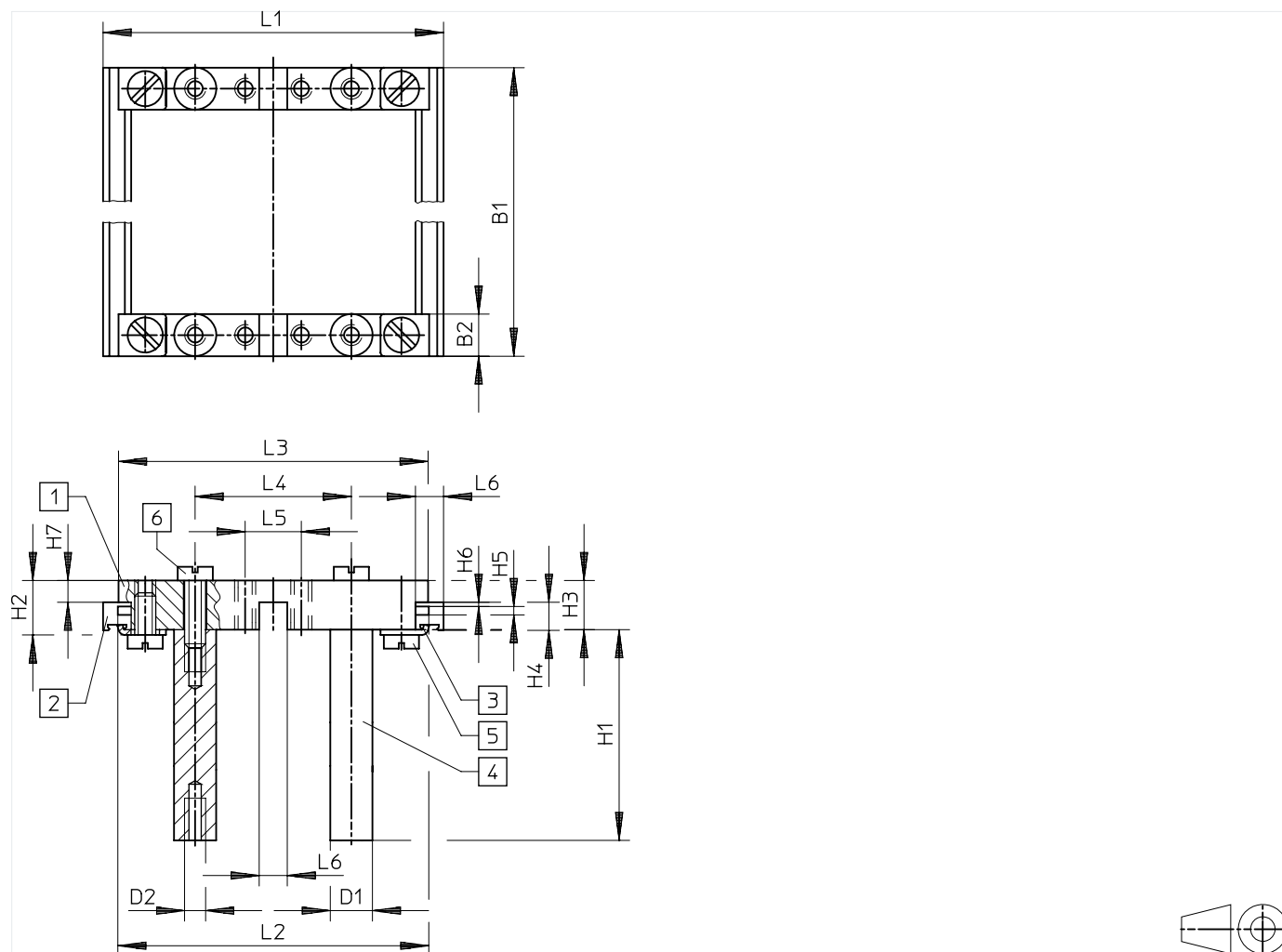
Dimensiones – Módulo amplificador VK-R-M5 Descargar datos CAD www.festo.com



[1] Tetina para manguera de plástico NW 4

Dimensiones

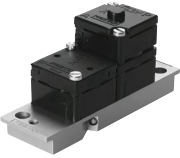
Dimensiones – Bastidor de montaje NRRQ-2N

[Descargar datos CAD](#) www.festo.com



- [1] Pieza de conexión NRV-2N
- [2] Raíl de fijación NRQ-8-480
- [3] Escuadra de fijación NRW-12/3
- [4] Bulón NRB-12/60
- [5] Tornillo cilíndrico DIN 84-M6X18-4.8
- [6] Tornillo cilíndrico DIN 84-M6X12-4.8


	B1	B2	D1 ø	D2	H1	H2	H3	H4	H5	H6	H7	L1	L2	L3	L4	L5	L6
NRRQ	480	12	12	M6	60	15,5	14	8	2,4	1,2	6,2	97	88,6	88,2	44,5	16	8


Referencias de pedido

Referencias de pedido					
	Conexión neumática 1	Caudal nominal normal (normalizado según DIN 1343)	Conformidad PWIS	N.º art.	Tipo
	M5	80 l/min	VDMA24364-B2-L	7425	VK-R-M5

Accesorios

Bastidor de montaje NRRQ				
	Abreviatura de tipo	Conformidad PWIS	N.º art.	Tipo
	NRRQ	VDMA24364-B1/B2-L	9365	NRRQ-2N

Tornillos cilíndricos				
	Basado en la norma	Conformidad PWIS	N.º art.	Tipo
	DIN 84	VDMA24364-C1-L	208938	DIN 84-M6X12-4.8
			200568	DIN 84-M6X18-4.8

Escuadra de fijación NRW				
	Abreviatura de tipo	Conformidad PWIS	N.º art.	Tipo
	NRW	VDMA24364-B1/B2-L	11571	NRW-9/1,5-B