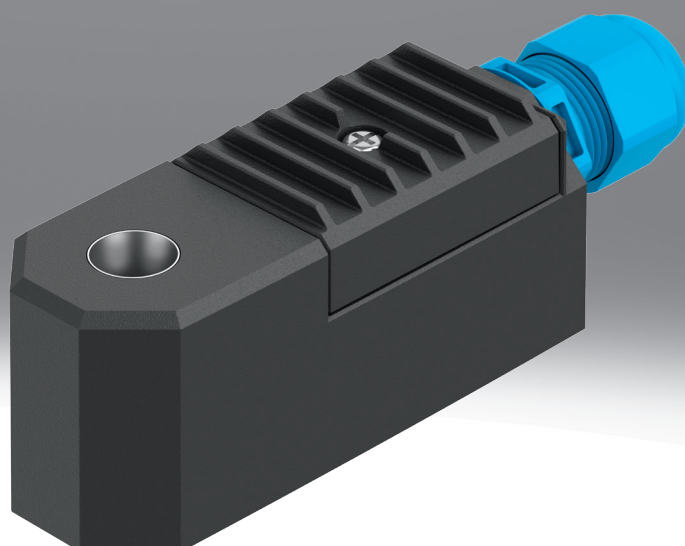


Bobina magnética VACC

FESTO



Códigos del producto

001	Serie	
VACC	Bobina magnética VACC	

002	Tipo de bobina magnética	
P2	Interfaz para válvula piloto de 30 mm de tamaño según ISO 15218 (CNOMO)	
S13	Bobina magnética, vara de 13 mm	
S18	Bobina magnética, vara de 18 mm	

003	Consumo de potencia	
0.12	12 mW	
0.4	40 mW	
11	1,1W	
18	1,8W	
25	2,5W	
35	3,5W	
70	7W	
120	12W	

004	Conexión eléctrica	
A1	Patrón de conexiones forma A, según EN 175301-803	
K4	Racor de cables métrico	
K5	Racor de cables NPT	

005	Tensión nominal de funcionamiento	
1	24 V DC	
1A	24 V AC/50-60 Hz	
1U	24 V DC y AC	
2A	110 V AC/50-60 Hz	
2U	110 V DC y AC	
3	230 V DC	
3A	230 V AC/50-60 Hz	
3U	230 V DC y AC	
5	12 V DC	
7	48 V DC	
7U	48 V DC y AC	
16	120 V DC	
16U	120 V DC y AC	
27	60 V DC	
27U	60 V DC y AC	

006	Cableado	
	Sin	
F	Fusible	

007	Certificación UE	
	No	
EX4	II 2GD	

008	Certificación	
	Sin	
U2	cULus, entorno peligroso, EE. UU. y Canadá (NEC 500, Class 1 Div 2)	
NE4	CCC-Ex (certificación Ex para China, EPL Gb y Db)	
KS4	KOSHA (certificación Ex para Corea, EPL Gb y Db)	
NM4	INMETRO (certificación Ex para Brasil, EPL Gb y Db)	

009	Tipo de protección (contra explosión)	
	Sin	
A	Intrínsecamente seguro	
D	Envoltorio antideflagrante	
ME	Encapsulado, mayor seguridad	

Hoja de datos

Especificaciones técnicas generales - Bobinas magnéticas S para núcleo de bobina 13 mm, consumo de potencia 1,1 W

Conexión eléctrica	Caja de bornes, rosca para introducción de cables M20x1,5
Tipo de accionamiento	Eléctrico
Posición de montaje	Cualquiera
Indicador de posición de conmutación	No
Peso del producto	330 g

Datos eléctricos - Bobinas magnéticas S para núcleo de bobina 13 mm, consumo de potencia 1,1 W

Certificación	Sin	CCC-Ex (certificación Ex para China, EPL Gb y Db)	INMETRO (certificación Ex para Brasil, EPL Gb y Db)	KOSHA (certificación Ex para Corea, EPL Gb y Db)
Valores característicos de las bobinas	14 - 32 V DC: 0,22 - 1,1 W			
Tensión máxima de entrada Ui	32 V			
Corriente máx. de entrada Ii	0,2 A			
Potencia de entrada máx. Pi	1,2 W			
Capacitancia interna efectiva Ci	Irrelevante por su pequeña magnitud	0 µF	Irrelevante por su pequeña magnitud	
Consumo de corriente requerido	16 mA			
Consumo de potencia	1,1W			
Fluctuaciones de tensión admisibles	-15% / +10%			
Tiempo de conexión	100%			
Clase de aislamiento	H			
Grado de protección	IP65			

ATEX - Bobinas magnéticas S para núcleo de bobina 13 mm, consumo de potencia 1,1 W

Certificación	Sin	CCC-Ex (certificación Ex para China, EPL Gb y Db)	INMETRO (certificación Ex para Brasil, EPL Gb y Db)	KOSHA (certificación Ex para Corea, EPL Gb y Db)
Categoría ATEX para gas	II 2G	-		II 2G
Tipo de protección contra explosión de gas	Ex ia IIC T5/T6 Gb	Ex ia IIC T6, T5 Gb		Ex ia IIC T5, T6
Categoría ATEX para polvo	II 2D	-		II 2D
Tipo de protección contra explosión de polvo	Ex ia IIIC T95°C/T80°C IP65 Db	Ex ia IIIC T95 °C/T80 °C Db	Ex ia IIIC T80 °C, T95 °C IP65 Db	Ex iaD 21 T80/T95°C
Temperatura ambiente Ex	T5/T95°C: -30°C ≤ Ta ≤ +65°C, T6/T80°C: -30°C ≤ Ta ≤ +50°C	T5, T95°C: -30°C ≤ Ta ≤ +65°C, T6, T80°C: -30°C ≤ Ta ≤ +50°C		
Certificación de protección contra explosión fuera de la UE	EPL Db (GB); EPL Db (IEC-EX); EPL Gb (GB); EPL Gb (IEC-EX)	EPL Db (CN); EPL Gb (CN)	EPL Db (BR); EPL Gb (BR)	EPL Db (KR); EPL Gb (KR)
Organismo que expide el certificado	BVS 15 ATEX E 030 X IECEx BVS 15.0020 X TÜV 21 UKEX 7016 X	GVJ20.1094X	DNV 17.0043X	21-AV4BO-0280X 22-AV4BO-0052X

Materiales - Bobinas magnéticas S para núcleo de bobina 13 mm, consumo de potencia 1,1 W

Certificación	Sin	CCC-Ex (certificación Ex para China, EPL Gb y Db)	INMETRO (certificación Ex para Brasil, EPL Gb y Db)	KOSHA (certificación Ex para Corea, EPL Gb y Db)
Material de la bobina magnética	–			PA, UP
Nota sobre el material	Conformidad con la Directiva RoHS			
Conformidad PWIS	VDMA24364-Zona III			

Hoja de datos

Condiciones de funcionamiento y del entorno - Bobinas magnéticas S para núcleo de bobina 13 mm, consumo de potencia 1,1 W				
Certificación	Sin	CCC-Ex (certificación Ex para China, EPL Gb y Db)	INMETRO (certificación Ex para Bra-sil, EPL Gb y Db)	KOSHA (certificación Ex para Corea, EPL Gb y Db)
Clase de resistencia a la corrosión CRC ¹⁾	–			4 - riesgo de corrosión muy alto
Marcado CE (véase la declaración de conformidad) ²⁾	Según Directiva de máquinas CEM de la UE, Según la Directiva de protección contra explosiones de la UE (ATEX), Según la Directiva RoHS de la UE	–		Según Directiva de máquinas CEM de la UE, Según la Directiva de protección contra explosiones de la UE (ATEX)
Marcado UKCA (véase la declaración de conformidad)	Según la normativa del Reino Unido sobre CEM, Según las disposiciones EX de Reino Unido, Según la normativa RoHS del Reino Unido	–		
Organismo que expide el certificado	BVS 15 ATEX E 030 X; IECEx BVS 15.0020 X; TÜV 21 UKEX 7016 X	GYJ20.1094X	DNV 17.0043X	21-AV4BO-0280X; 22-AV4BO-0052X

1) Más información en www.festo.com/x/topic/crc
2) Más información en www.festo.com/catalogue/... Support/Downloads.

Especificaciones técnicas generales - Bobinas magnéticas S para núcleo de bobina 13 mm, consumo de potencia 1,8 W		
Conexión eléctrica	Caja de bornes, rosca para introducción de cables M20x1,5	Forma A, Conector, Según EN 175301-803
Tipo de accionamiento	Eléctrico	
Posición de montaje	Cualquiera	
Indicador de posición de conmutación	No	
Peso del producto	330 g	210 g

Datos eléctricos - Bobinas magnéticas S para núcleo de bobina 13 mm, consumo de potencia 1,8 W		
Certificación	Sin	
Conexión eléctrica	Caja de bornes, rosca para introducción de cables M20x1,5	Forma A, Conector, Según EN 175301-803
Valores característicos de las bobinas	110 V DC: 1,8 W 110 V AC: 40/65 Hz, potencia de 1,8 VA 230 V DC: 1,8 W 230 V AC: 40/65 Hz, potencia de 1,8 VA 24 V DC: 1,8 W 24 V AC: 40/65 Hz, potencia de 1,8 VA 60 V AC: 40/65 Hz, potencia de 1,8 VA 60 V DC: 1,8 W	110 V DC: 1,8 W 110 V AC: 50/60 Hz, potencia de 1,8 VA 230 V DC: 1,8 W 230 V AC: 50/60 Hz, potencia de 1,8 VA 24 V DC: 2,1 W 24 V AC: 50/60 Hz, potencia de 2,1 VA
Consumo de potencia	1,8W	
Fluctuaciones de tensión admisibles	-15% / +10%	
Tiempo de conexión	100%	
Clase de aislamiento	H	
Grado de protección	IP65	

Datos eléctricos - Bobinas magnéticas S para núcleo de bobina 13 mm, consumo de potencia 1,8 W			
Certificación	CCC-Ex (certificación Ex para China, EPL Gb y Db)	KOSHA (certificación Ex para Corea, EPL Gb y Db)	INMETRO (certificación Ex para Brasil, EPL Gb y Db)
Conexión eléctrica	Caja de bornes, rosca para introducción de cables M20x1,5		
Valores característicos de las bobinas	110 V DC: 1,8 W 110 V AC: 40/65 Hz, potencia de 1,8 VA 230 V DC: 1,8 W 230 V AC: 40/65 Hz, potencia de 1,8 VA 24 V DC: 1,8 W 24 V AC: 40/65 Hz, potencia de 1,8 VA 60 V AC: 40/65 Hz, potencia de 1,8 VA 60 V DC: 1,8 W		
Consumo de potencia	1,8W		
Fluctuaciones de tensión admisibles	-15% / +10%		
Tiempo de conexión	100%		
Clase de aislamiento	H		
Grado de protección	IP65		

Hoja de datos

ATEX - Bobinas magnéticas S para núcleo de bobina 13 mm, consumo de potencia 1,8 W

Certificación	Sin			
Conexión eléctrica	Forma A, Conector, Según EN 175301-803			
Valores característicos de las bobinas	110 V DC: 1,8 W, 110 V AC: 50/60 Hz, potencia de 1,8 VA	230 V DC: 1,8 W, 230 V AC: 50/60 Hz, potencia de 1,8 VA	24 V DC: 2,1 W	24 V DC: 2,1 W, 24 V AC: 50/60 Hz, potencia de 2,1 VA
Categoría ATEX para gas	—			
Tipo de protección contra explosión de gas	—			
Categoría ATEX para polvo	—			
Tipo de protección contra explosión de polvo	—			
Temperatura ambiente Ex	—			
Certificación de protección contra explosión fuera de la UE	—			
Organismo que expide el certificado	—			

ATEX - Bobinas magnéticas S para núcleo de bobina 13 mm, consumo de potencia 1,8 W

Certificación	Sin			
Conexión eléctrica	Caja de bornes, rosca para introducción de cables M20x1,5			
Valores característicos de las bobinas	110 V DC: 1,8 W, 110 V AC: 40/65 Hz, potencia de 1,8 VA	230 V DC: 1,8 W, 230 V AC: 40/65 Hz, potencia de 1,8 VA	24 V DC: 1,8 W, 24 V AC: 40/65 Hz, potencia de 1,8 VA	60 V AC: 40/65 Hz, potencia de 1,8 VA, 60 V DC: 1,8 W
Categoría ATEX para gas	II 2G			
Tipo de protección contra explosión de gas	Ex eb mb IIC T* Gb			
Categoría ATEX para polvo	II 2D			
Tipo de protección contra explosión de polvo	Ex tb IIIC T*°C Db			
Temperatura ambiente Ex	T4/T130°C: -30°C ≤ Ta ≤ +60°C, T5/T95°C: -30°C ≤ Ta ≤ +60°C, T6/T85°C: -30°C ≤ Ta ≤ +50°C			
Certificación de protección contra explosión fuera de la UE	EPL Db (GB); EPL Db (IEC-EX); EPL Gb (GB); EPL Gb (IEC-EX)			
Organismo que expide el certificado	IECEx BVS 15.0075X TÜV (reglamentaciones técnicas) 21 UKEX 7015 X		BVS 15ATEXE029X IECEx BVS 15.0075X TÜV (reglamentaciones técnicas) 21 UKEX 7015 X	

ATEX - Bobinas magnéticas S para núcleo de bobina 13 mm, consumo de potencia 1,8 W

Certificación	CCC-Ex (certificación Ex para China, EPL Gb y Db)	KOSHA (certificación Ex para Corea, EPL Gb y Db)	INMETRO (certificación Ex para Brasil, EPL Gb y Db)
Categoría ATEX para gas	—		
Tipo de protección contra explosión de gas	Ex eb mb IIC T6... T4 Gb	Ex e mb IIC T4, T5, T6	Ex eb mb IIC T6, T5, T4 Gb
Categoría ATEX para polvo	—		
Tipo de protección contra explosión de polvo	Ex tb IIIC T85 °C... T130 °C Db	Ex tD A21 IP65 T85/T95/T130 °C	Ex tb IIIC T85 °C, T95 °C, T130 °C Db
Temperatura ambiente Ex	T4, T130 °C: -30 °C ≤ Ta ≤ +60 °C, T5, T95 °C: -30 °C ≤ Ta ≤ +60 °C, T6, T85 °C: -30 °C ≤ Ta ≤ +50 °C		
Certificación de protección contra explosión fuera de la UE	EPL Db (CN); EPL Gb (CN)	EPL Db (KR); EPL Gb (KR)	EPL Db (BR); EPL Gb (BR)
Organismo que expide el certificado	GYJ23.1170X	21-AV4BO-0279X 22-AV4BO-0051X	INMETRO DNV 17.0042X

Materiales - Bobinas magnéticas S para núcleo de bobina 13 mm, consumo de potencia 1,8 W

Certificación	Sin	CCC-Ex (certificación Ex para China, EPL Gb y Db)	KOSHA (certificación Ex para Corea, EPL Gb y Db)	INMETRO (certificación Ex para Brasil, EPL Gb y Db)
Material de la bobina magnética	PA; UP	-		
Nota sobre el material	Conformidad con la Directiva RoHS			
Conformidad PWIS	VDMA24364-Zona III			

Hoja de datos

Condiciones de funcionamiento y del entorno - Bobinas magnéticas S para núcleo de bobina 13 mm, consumo de potencia 1,8 W								
Certificación	Sin							
Conexión eléctrica	Caja de bornes, rosca para introducción de cables M20x1,5				Forma A, Conector, Según EN 175301-803			
Valores característicos de las bobinas	110 V DC: 1,8 W, 110 V AC: 40/65 Hz, potencia de 1,8 VA	230 V DC: 1,8 W, 230 V AC: 40/65 Hz, potencia de 1,8 VA	24 V DC: 1,8 W, 24 V AC: 40/65 Hz, potencia de 1,8 VA	60 V AC: 40/65 Hz, potencia de 1,8 VA, 60 V DC: 1,8 W	110 V DC: 1,8 W, 110 V AC: 50/60 Hz, potencia de 1,8 VA	230 V DC: 1,8 W, 230 V AC: 50/60 Hz, potencia de 1,8 VA	24 V DC: 2,1 W	24 V DC: 2,1 W, 24 V AC: 50/60 Hz, potencia de 2,1 VA
Temperatura ambiente	–				-20 ... 60°C			
Clase de resistencia a la corrosión CRC ¹⁾	–				4 - riesgo de corrosión muy alto			
Marcado CE (véase la declaración de conformidad) ²⁾	Según la Directiva de protección contra explosiones de la UE (ATEX) Según la Directiva RoHS de la UE				Según la Directiva de baja tensión de la UE		–	
Marcado UKCA (véase la declaración de conformidad)	Según las disposiciones EX de Reino Unido Según la normativa RoHS del Reino Unido				Según la normativa del Reino Unido sobre utillaje eléctrico		–	

1) Más información en www.festo.com/x/topic/crc

2) Más información en www.festo.com/catalogue/... Support/Downloads.

Condiciones de funcionamiento y del entorno - Bobinas magnéticas S para núcleo de bobina 13 mm, consumo de potencia 1,8 W			
Certificación	CCC-Ex (certificación Ex para China, EPL Gb y Db)	KOSHA (certificación Ex para Corea, EPL Gb y Db)	INMETRO (certificación Ex para Brasil, EPL Gb y Db)
Temperatura ambiente	–		
Clase de resistencia a la corrosión CRC ¹⁾	–		
Marcado CE (véase la declaración de conformidad) ²⁾	–		
Marcado UKCA (véase la declaración de conformidad)	–		

1) Más información en www.festo.com/x/topic/crc

2) Más información en www.festo.com/catalogue/... Support/Downloads.

Especificaciones técnicas generales - Bobinas magnéticas S para núcleo de bobina 18 mm, consumo de potencia 1,8 W	
Conexión eléctrica	Caja de bornes, rosca para introducción de cables M20x1,5 Caja de bornes, rosca para introducción de cables NPT1/2
Tipo de accionamiento	Eléctrico
Posición de montaje	Cualquiera
Indicador de posición de conmutación	No
Peso del producto	1.700 g

Datos eléctricos - Bobinas magnéticas S para núcleo de bobina 18 mm, consumo de potencia 1,8 W	
Valores característicos de las bobinas	230 V AC: 50/60 Hz, potencia de 1,8 VA
Consumo de potencia	1,8W
Fluctuaciones de tensión admisibles	-15% / +10%
Tiempo de conexión	100%
Clase de aislamiento	H
Grado de protección	IP65

ATEX - Bobinas magnéticas S para núcleo de bobina 18 mm, consumo de potencia 1,8 W	
Categoría ATEX para gas	II 2G
Tipo de protección contra explosión de gas	Ex db IIC T6, T5, T4 Gb
Categoría ATEX para polvo	II 2D
Tipo de protección contra explosión de polvo	Ex tb IIIC T80 °C, 95 °C, 130 °C Db
Temperatura ambiente Ex	T4, T130°C: -50°C ≤ Ta ≤ +90°C, T5, T95°C: -50°C ≤ Ta ≤ +55°C, T6, T80°C: -50°C ≤ Ta ≤ +40°C
Certificación de protección contra explosión fuera de la UE	EPL Db (GB); EPL Db (IEC-EX); EPL Gb (GB); EPL Gb (IEC-EX)
Organismo que expide el certificado	BVS15ATEXE135 IECEXBVS.15.0116

Hoja de datos

Materiales - Bobinas magnéticas S para núcleo de bobina 18 mm, consumo de potencia 1,8 W

Material de la bobina magnética	Aleación de forja de aluminio; Fundición gris
Nota sobre el material	Conformidad con la Directiva RoHS
Conformidad PWIS	VDMA24364-Zona III

Condiciones de funcionamiento y del entorno - Bobinas magnéticas S para núcleo de bobina 18 mm, consumo de potencia 1,8 W

Temperatura ambiente	—
Clase de resistencia a la corrosión CRC ¹⁾	4 - riesgo de corrosión muy alto
Marcado CE (véase la declaración de conformidad) ²⁾	Según la Directiva de protección contra explosiones de la UE (ATEX) Según la Directiva RoHS de la UE
Marcado UKCA (véase la declaración de conformidad)	Según las disposiciones EX de Reino Unido Según la normativa RoHS del Reino Unido

1) Más información en www.festo.com/x/topic/crc2) Más información en www.festo.com/catalogue/... Support/Downloads.**Especificaciones técnicas generales - Bobinas magnéticas S para núcleo de bobina 18 mm, consumo de potencia 2,5 W**

Conexión eléctrica	Caja de bornes, rosca para introducción de cables M20x1,5 Caja de bornes, rosca para introducción de cables NPT1/2
Tipo de accionamiento	Eléctrico
Posición de montaje	Cualquiera
Indicador de posición de conmutación	No
Peso del producto	1.700 g

Datos eléctricos - Bobinas magnéticas S para núcleo de bobina 18 mm, consumo de potencia 2,5 W

Valores característicos de las bobinas	110 V AC: 50/60 Hz, potencia de 2,5 VA 110 V DC: 2,5 W 230 V AC: 50/60 Hz, potencia de 2,5 VA 230 V DC: 2,5 W 24 V DC: 2,5 W 24 V AC: 50/60 Hz, potencia de 2,5 VA
Consumo de potencia	2,5W
Fluctuaciones de tensión admisibles	-15% / +10%
Tiempo de conexión	100%
Clase de aislamiento	H
Grado de protección	IP65

ATEX - Bobinas magnéticas S para núcleo de bobina 18 mm, consumo de potencia 2,5 W

Categoría ATEX para gas	II 2G
Tipo de protección contra explosión de gas	Ex db IIC T6, T5, T4 Gb
Categoría ATEX para polvo	II 2D
Tipo de protección contra explosión de polvo	Ex tb IIIC T80 °C, 95 °C, 130 °C Db
Temperatura ambiente Ex	T4, T130°C: -50°C ≤ Ta ≤ +90°C, T5, T95°C: -50°C ≤ Ta ≤ +55°C, T6, T80°C: -50°C ≤ Ta ≤ +40°C
Certificación de protección contra explosión fuera de la UE	EPL Db (GB); EPL Db (IEC-EX); EPL Gb (GB); EPL Gb (IEC-EX)
Organismo que expide el certificado	BVS15ATEXE135 IECEXBVS.15.0116

Materiales - Bobinas magnéticas S para núcleo de bobina 18 mm, consumo de potencia 2,5 W

Material de la bobina magnética	Aleación de forja de aluminio; Fundición gris
Nota sobre el material	Conformidad con la Directiva RoHS
Conformidad PWIS	VDMA24364-Zona III

Hoja de datos

Condiciones de funcionamiento y del entorno - Bobinas magnéticas S para núcleo de bobina 18 mm, consumo de potencia 2,5 W	
Temperatura ambiente	–
Clase de resistencia a la corrosión CRC ¹⁾	4 - riesgo de corrosión muy alto
Marcado CE (véase la declaración de conformidad) ²⁾	Según la Directiva de protección contra explosiones de la UE (ATEX) Según la Directiva RoHS de la UE
Marcado UKCA (véase la declaración de conformidad)	Según las disposiciones EX de Reino Unido Según la normativa RoHS del Reino Unido

1) Más información en www.festo.com/x/topic/crc
2) Más información en www.festo.com/catalogue/... Support/Downloads.

Especificaciones técnicas generales - Bobinas magnéticas S para núcleo de bobina 18 mm, consumo de potencia 3,5 W							
Conexión eléctrica	Caja de bornes, rosca para introducción de cables M20x1,5			Forma A, Conector, Según EN 175301-803			
Valores característicos de las bobinas	110 V AC: 50/60 Hz, potencia de 3,5 VA, 110 V DC: 3,5 W	230 V AC: 50/60 Hz, potencia de 3,5 VA, 230 V DC: 3,5 W	24 V DC: 3,5 W, 24 V AC: 50/60 Hz, potencia de 3,5 VA	110 V AC: 50/60 Hz, potencia de 3,5 VA	230 V AC: 50/60 Hz, potencia de 3,5 VA	24 V DC: 3,5 W	24 V AC: 50/60 Hz, potencia de 3,5 VA
Tipo de accionamiento	Eléctrico						
Posición de montaje	Cualquiera						
Indicador de posición de conmutación	No						
Peso del producto	580 g	530 g	580 g	530 g			

Datos eléctricos - Bobinas magnéticas S para núcleo de bobina 18 mm, consumo de potencia 3,5 W	
Certificación	Sin
Conexión eléctrica	Forma A, Conector, Según EN 175301-803
Valores característicos de las bobinas	110 V AC: 50/60 Hz, potencia de 3,5 VA 230 V AC: 50/60 Hz, potencia de 3,5 VA 24 V DC: 3,5 W 24 V AC: 50/60 Hz, potencia de 3,5 VA
Consumo de potencia	3,5W
Fluctuaciones de tensión admisibles	-15% / +10%
Tiempo de conexión	100%
Clase de aislamiento	H
Grado de protección	IP65

Datos eléctricos - Bobinas magnéticas S para núcleo de bobina 18 mm, consumo de potencia 3,5 W	
Certificación	Sin
Conexión eléctrica	Caja de bornes, rosca para introducción de cables M20x1,5
Valores característicos de las bobinas	110 V AC: 50/60 Hz, potencia de 3,5 VA 110 V DC: 3,5 W 230 V AC: 50/60 Hz, potencia de 3,5 VA 230 V DC: 3,5 W 24 V DC: 3,5 W 24 V AC: 50/60 Hz, potencia de 3,5 VA
Consumo de potencia	3,5W
Fluctuaciones de tensión admisibles	-15% / +10%
Tiempo de conexión	100%
Clase de aislamiento	H
Grado de protección	IP66

Hoja de datos

Datos eléctricos - Bobinas magnéticas S para núcleo de bobina 18 mm, consumo de potencia 3,5 W

Certificación	CCC-Ex (certificación Ex para China, EPL Gb y Db)	INMETRO (certificación Ex para Brasil, EPL Gb y Db)	KOSHA (certificación Ex para Corea, EPL Gb y Db)
Conexión eléctrica	Caja de bornes, rosca para introducción de cables M20x1,5		
Valores característicos de las bobinas	110 V AC: 50/60 Hz, potencia de 3,5 VA 110 V DC: 3,5 W 230 V AC: 50/60 Hz, potencia de 3,5 VA 230 V DC: 3,5 W 24 V DC: 3,5 W 24 V AC: 50/60 Hz, potencia de 3,5 VA		
Consumo de potencia	3,5W		
Fluctuaciones de tensión admisibles	-15% / +10%		
Tiempo de conexión	100%		
Clase de aislamiento	H		
Grado de protección	IP66		

ATEX - Bobinas magnéticas S para núcleo de bobina 18 mm, consumo de potencia 3,5 W

Certificación	Sin
Conexión eléctrica	Forma A, Conector, Según EN 175301-803
Categoría ATEX para gas	—
Tipo de protección contra explosión de gas	—
Categoría ATEX para polvo	—
Tipo de protección contra explosión de polvo	—
Temperatura ambiente Ex	—
Certificación de protección contra explosión fuera de la UE	—
Organismo que expide el certificado	—

ATEX - Bobinas magnéticas S para núcleo de bobina 18 mm, consumo de potencia 3,5 W

Certificación	Sin		
Conexión eléctrica	Caja de bornes, rosca para introducción de cables M20x1,5		
Valores característicos de las bobinas	110 V AC: 50/60 Hz, potencia de 3,5 VA, 110 V DC: 3,5 W	230 V AC: 50/60 Hz, potencia de 3,5 VA, 230 V DC: 3,5 W	24 V DC: 3,5 W, 24 V AC: 50/60 Hz, potencia de 3,5 VA
Categoría ATEX para gas	II 2G		
Tipo de protección contra explosión de gas	Ex eb mb IICT* Gb		
Categoría ATEX para polvo	II 2D		
Tipo de protección contra explosión de polvo	Ex tb IIIC T°C Db		
Temperatura ambiente Ex	T5/T95°C: -25°C <= Ta <= +60°C, T6/T80°C: -25°C <= Ta <= +50°C		
Certificación de protección contra explosión fuera de la UE	EPL Db (GB); EPL Db (IEC-EX); EPL Gb (GB); EPL Gb (IEC-EX)		
Organismo que expide el certificado	TÜV (reglamentaciones técnicas) 21 UKEX 7017 X	BVS 16ATEXE036X IECEX BVS16.0028X TÜV (reglamentaciones técnicas) 21 UKEX 7017 X	TÜV (reglamentaciones técnicas) 21 UKEX 7017 X

Hoja de datos

ATEX - Bobinas magnéticas S para núcleo de bobina 18 mm, consumo de potencia 3,5 W			
Certificación	CCC-Ex (certificación Ex para China, EPL Gb y Db)	INMETRO (certificación Ex para Brasil, EPL Gb y Db)	KOSHA (certificación Ex para Corea, EPL Gb y Db)
Categoría ATEX para gas	–		
Tipo de protección contra explosión de gas	Ex eb mb IIC T5/T6 Gb	Ex eb mb IIC T6, T5 Gb	Ex e mb IIC T5, T6
Categoría ATEX para polvo	–		
Tipo de protección contra explosión de polvo	Ex tb IIIC T95 °C/T80 °C Db	Ex tb IIIC T80 °C, T95 °C Db	Ex tD A21 IP66 T85/T95°C
Temperatura ambiente Ex	T5, T95°C: -25°C ≤ Ta ≤ +60°C, T6, T80°C: -25°C ≤ Ta ≤ +50°C		
Certificación de protección contra explosión fuera de la UE	EPL Db (CN); EPL Gb (CN)	EPL Db (BR); EPL Gb (BR)	EPL Db (KR); EPL Gb (KR)
Organismo que expide el certificado	GVJ23.1169X	INMETRO DNV 19.0135X	22-AV4BO-0256X 22-AV4BO-0257X

Materiales - Bobinas magnéticas S para núcleo de bobina 18 mm, consumo de potencia 3,5 W				
Certificación	Sin	CCC-Ex (certificación Ex para China, EPL Gb y Db)	KOSHA (certificación Ex para Corea, EPL Gb y Db)	INMETRO (certificación Ex para Brasil, EPL Gb y Db)
Material de la bobina magnética	PA; Acero	-		
Nota sobre el material	Conformidad con la Directiva RoHS			
Conformidad PWIS	VDMA24364-Zona III			

Condiciones de funcionamiento y del entorno - Bobinas magnéticas S para núcleo de bobina 18 mm, consumo de potencia 3,5 W				
Certificación	Sin			
Conexión eléctrica	Forma A, Conector, Según EN 175301-803			
Valores característicos de las bobinas	110 V AC: 50/60 Hz, potencia de 3,5 VA	230 V AC: 50/60 Hz, potencia de 3,5 VA	24 V DC: 3,5 W	24 V AC: 50/60 Hz, potencia de 3,5 VA
Temperatura ambiente	-20 ... 60°C			
Clase de resistencia a la corrosión CRC ¹⁾	4 - riesgo de corrosión muy alto			
Marcado CE (véase la declaración de conformidad) ²⁾	Según la Directiva de baja tensión de la UE		–	
Marcado UKCA (véase la declaración de conformidad)	Según la normativa del Reino Unido sobre utillaje eléctrico		–	

1) Más información en www.festo.com/x/topic/crc
2) Más información en www.festo.com/catalogue/... Support/Downloads.

Condiciones de funcionamiento y del entorno - Bobinas magnéticas S para núcleo de bobina 18 mm, consumo de potencia 3,5 W			
Certificación	Sin		
Conexión eléctrica	Caja de bornes, rosca para introducción de cables M20x1,5		
Valores característicos de las bobinas	110 V AC: 50/60 Hz, potencia de 3,5 VA, 110 V DC: 3,5 W	230 V AC: 50/60 Hz, potencia de 3,5 VA, 230 V DC: 3,5 W	24 V DC: 3,5 W, 24 V AC: 50/60 Hz, potencia de 3,5 VA
Temperatura ambiente	–		
Clase de resistencia a la corrosión CRC ¹⁾	–		
Marcado CE (véase la declaración de conformidad) ²⁾	Según la Directiva RoHS de la UE	Según la Directiva de protección contra explosiones de la UE (ATEX) Según la Directiva RoHS de la UE	Según la Directiva RoHS de la UE
Marcado UKCA (véase la declaración de conformidad)	Según las disposiciones EX de Reino Unido Según la normativa RoHS del Reino Unido		

1) Más información en www.festo.com/x/topic/crc
2) Más información en www.festo.com/catalogue/... Support/Downloads.

Hoja de datos

Condiciones de funcionamiento y del entorno - Bobinas magnéticas S para núcleo de bobina 18 mm, consumo de potencia 3,5 W

Certificación	CCC-Ex (certificación Ex para China, EPL Gb y Db)	INMETRO (certificación Ex para Brasil, EPL Gb y Db)	KOSHA (certificación Ex para Corea, EPL Gb y Db)
Temperatura ambiente	—		
Clase de resistencia a la corrosión CRC ¹⁾	—		
Marcado CE (véase la declaración de conformidad) ²⁾	—		
Marcado UKCA (véase la declaración de conformidad)	—		

1) Más información en www.festo.com/x/topic/crc2) Más información en www.festo.com/catalogue/... Support/Downloads.**Especificaciones técnicas generales - Bobinas magnéticas S para núcleo de bobina 18 mm, consumo de potencia 7 W**

Tipo de accionamiento	Eléctrico
Posición de montaje	Cualquiera
Indicador de posición de conmutación	No
Peso del producto	1.700 g

Datos eléctricos - Bobinas magnéticas S para núcleo de bobina 18 mm, consumo de potencia 7 W

Certificación	Sin
Valores característicos de las bobinas	110 V AC: 50/60 Hz, potencia de 7,0 VA 110 V DC: 7,0 W 120 V AC: 50/60 Hz, potencia de 7,0 VA 120 V DC: 7,0 W 230 V AC: 50/60 Hz, potencia de 7,0 VA 230 V DC: 7,0 W 24 V AC: 50/60 Hz, potencia de 7,0 VA 24 V DC: 7,0 W 48 V AC: 50/60 Hz, potencia de 7,0 VA 48 V DC: 7,0 W
Consumo de potencia	7W
Fluctuaciones de tensión admisibles	-15% / +10%
Tiempo de conexión	100%
Clase de aislamiento	H
Grado de protección	IP65

Datos eléctricos - Bobinas magnéticas S para núcleo de bobina 18 mm, consumo de potencia 7 W

Certificación	cULus, entorno peligroso, EE. UU. y Canadá (NEC 500, Class 1 Div 2)
Valores característicos de las bobinas	125 V DC: 7,0 W 220 V DC: 7,0 W 24 V DC: 7,0 W 48 V DC: 7,0 W
Consumo de potencia	7W
Fluctuaciones de tensión admisibles	-15% / +10%
Tiempo de conexión	100%
Clase de aislamiento	H
Grado de protección	IP65

Hoja de datos

ATEX - Bobinas magnéticas S para núcleo de bobina 18 mm, consumo de potencia 7 W

Certificación	Sin
Categoría ATEX para gas	II 2G
Tipo de protección contra explosión de gas	Ex db IIC T6, T5, T4 Gb
Categoría ATEX para polvo	II 2D
Tipo de protección contra explosión de polvo	Ex tb IIIC T80 °C, 95 °C, 130 °C Db
Temperatura ambiente Ex	T4, T130°C: -50°C ≤ Ta ≤ +90°C, T5, T95°C: -50°C ≤ Ta ≤ +55°C, T6, T80°C: -50°C ≤ Ta ≤ +40°C
Certificación de protección contra explosión fuera de la UE	EPL Db (GB); EPL Db (IEC-EX); EPL Gb (GB); EPL Gb (IEC-EX)
Organismo que expide el certificado	BVS15ATEXE135 IECEXBVS.15.0116

ATEX - Bobinas magnéticas S para núcleo de bobina 18 mm, consumo de potencia 7 W

Certificación	cULus, entorno peligroso, EE. UU. y Canadá (NEC 500, Class 1 Div 2)
Categoría ATEX para gas	–
Tipo de protección contra explosión de gas	–
Categoría ATEX para polvo	–
Tipo de protección contra explosión de polvo	–
Temperatura ambiente Ex	T4A, 120°C: -25°C ≤ Ta ≤ +80°C
Certificación de protección contra explosión fuera de la UE	Clase I, Div. 2 (CA); Class I, Div. 2 (US)
Organismo que expide el certificado	–

Materiales - Bobinas magnéticas S para núcleo de bobina 18 mm, consumo de potencia 7 W

Material de la bobina magnética	Aleación de forja de aluminio; Fundición gris
Nota sobre el material	Conformidad con la Directiva RoHS
Conformidad PWIS	VDMA24364-Zona III

Condiciones de funcionamiento y del entorno - Bobinas magnéticas S para núcleo de bobina 18 mm, consumo de potencia 7 W

Certificación	Sin
Temperatura ambiente	–
Clase de resistencia a la corrosión CRC ¹⁾	4 - riesgo de corrosión muy alto
Marcado CE (véase la declaración de conformidad) ²⁾	Según la Directiva de protección contra explosiones de la UE (ATEX) Según la Directiva RoHS de la UE
Marcado UKCA (véase la declaración de conformidad)	Según las disposiciones EX de Reino Unido Según la normativa RoHS del Reino Unido

1) Más información en www.festo.com/x/topic/crc2) Más información en www.festo.com/catalogue/... Support/Downloads.**Condiciones de funcionamiento y del entorno - Bobinas magnéticas S para núcleo de bobina 18 mm, consumo de potencia 7 W**

Certificación	cULus, entorno peligroso, EE. UU. y Canadá (NEC 500, Class 1 Div 2)			
Valores característicos de las bobinas	125 V DC: 7,0 W	220 V DC: 7,0 W	24 V DC: 7,0 W	48 V DC: 7,0 W
Temperatura ambiente	–			
Clase de resistencia a la corrosión CRC ¹⁾	4 - riesgo de corrosión muy alto			
Marcado CE (véase la declaración de conformidad) ²⁾	Según la Directiva de baja tensión de la UE		–	
Marcado UKCA (véase la declaración de conformidad)	–			

1) Más información en www.festo.com/x/topic/crc2) Más información en www.festo.com/catalogue/... Support/Downloads.

Hoja de datos

Especificaciones técnicas generales - Bobinas magnéticas S para núcleo de bobina 18 mm, consumo de potencia 12 W

Conexión eléctrica	Caja de bornes, rosca para introducción de cables M20x1,5	Forma A, Conector, Según EN 175301-803
Tipo de accionamiento	Eléctrico	
Posición de montaje	Cualquiera	
Indicador de posición de conmutación	No	
Peso del producto	580 g	530 g

Datos eléctricos - Bobinas magnéticas S para núcleo de bobina 18 mm, consumo de potencia 12 W

Certificación	Sin		
Valores característicos de las bobinas	24 V DC: 12,0 W	48 V DC: 12,0 W	60 V DC: 12,0 W
Consumo de potencia	12W		
Fluctuaciones de tensión admisibles	-15% / +10%		
Tiempo de conexión	100%		
Clase de aislamiento	H		
Grado de protección	IP65	IP66	

Datos eléctricos - Bobinas magnéticas S para núcleo de bobina 18 mm, consumo de potencia 12 W

Certificación	Sin		
Valores característicos de las bobinas	110 V AC: 50/60 Hz, potencia de 12,0 VA 230 V AC: 50/60 Hz, potencia de 12,0 VA 24 V AC: 50/60 Hz, potencia de 12,0 VA		
Consumo de potencia	12W		
Fluctuaciones de tensión admisibles	-15% / +10%		
Tiempo de conexión	100%		
Clase de aislamiento	H		
Grado de protección	IP65		

Datos eléctricos - Bobinas magnéticas S para núcleo de bobina 18 mm, consumo de potencia 12 W

Certificación	Sin		
Valores característicos de las bobinas	110 V AC: 50/60 Hz, potencia de 12,0 VA 110 V DC: 12,0 W 230 V AC: 50/60 Hz, potencia de 12,0 VA 230 V DC: 12,0 W 24 V AC: 50/60 Hz, potencia de 12,0 VA 24 V DC: 12,0 W		
Consumo de potencia	12W		
Fluctuaciones de tensión admisibles	-15% / +10%		
Tiempo de conexión	100%		
Clase de aislamiento	H		
Grado de protección	IP66		

Hoja de datos

Datos eléctricos - Bobinas magnéticas S para núcleo de bobina 18 mm, consumo de potencia 12 W

Certificación	CCC-Ex (certificación Ex para China, EPL Gb y Db)	KOSHA (certificación Ex para Corea, EPL Gb y Db)	INMETRO (certificación Ex para Brasil, EPL Gb y Db)
Valores característicos de las bobinas	110 V AC: 50/60 Hz, potencia de 12,0 VA 110 V DC: 12,0 W 230 V AC: 50/60 Hz, potencia de 12,0 VA 230 V DC: 12,0 W 24 V AC: 50/60 Hz, potencia de 12,0 VA 24 V DC: 12,0 W 48 V DC: 12,0 W 60 V DC: 12,0 W		
Consumo de potencia	12W		
Fluctuaciones de tensión admisibles	-15% / +10%		
Tiempo de conexión	100%		
Clase de aislamiento	H		
Grado de protección	IP66		

ATEX - Bobinas magnéticas S para núcleo de bobina 18 mm, consumo de potencia 12 W

Certificación	Sin		
Valores característicos de las bobinas	24 V DC: 12,0 W	48 V DC: 12,0 W	60 V DC: 12,0 W
Categoría ATEX para gas	II 2G		
Tipo de protección contra explosión de gas	Ex eb mb IICT* Gb		
Categoría ATEX para polvo	II 2D		
Tipo de protección contra explosión de polvo	Ex tb IIIC T*°C Db		
Temperatura ambiente Ex	T4/T120°C: -25°C ≤ Ta ≤ +40°C		
Certificación de protección contra explosión fuera de la UE	EPL Db (GB); EPL Db (IEC-EX); EPL Gb (GB); EPL Gb (IEC-EX)		
Organismo que expide el certificado	TÜV (reglamentaciones técnicas) 21 UKEX 7017 X		

ATEX - Bobinas magnéticas S para núcleo de bobina 18 mm, consumo de potencia 12 W

Certificación	Sin		
Valores característicos de las bobinas	110 V AC: 50/60 Hz, potencia de 12,0 VA	230 V AC: 50/60 Hz, potencia de 12,0 VA	24 V AC: 50/60 Hz, potencia de 12,0 VA
Categoría ATEX para gas	-		
Tipo de protección contra explosión de gas	-		
Categoría ATEX para polvo	-		
Tipo de protección contra explosión de polvo	-		
Temperatura ambiente Ex	-		
Certificación de protección contra explosión fuera de la UE	-		
Organismo que expide el certificado	-		

Hoja de datos

ATEX - Bobinas magnéticas S para núcleo de bobina 18 mm, consumo de potencia 12 W

Certificación	Sin		
Valores característicos de las bobinas	110 V AC: 50/60 Hz, potencia de 12,0 VA, 110 V DC: 12,0 W	230 V AC: 50/60 Hz, potencia de 12,0 VA, 230 V DC: 12,0 W	24 V AC: 50/60 Hz, potencia de 12,0 VA, 24 V DC: 12,0 W
Categoría ATEX para gas	II 2G		
Tipo de protección contra explosión de gas	Ex eb mb IIC T* Gb		
Categoría ATEX para polvo	II 2D		
Tipo de protección contra explosión de polvo	Ex tb IIIC T*°C Db		
Temperatura ambiente Ex	T4/T120°C: -25°C ≤ Ta ≤ +40°C		
Certificación de protección contra explosión fuera de la UE	EPL Db (GB); EPL Db (IEC-EX); EPL Gb (GB); EPL Gb (IEC-EX)		
Organismo que expide el certificado	BVS 16ATEXE036X IECEX BVS16.0028X TÜV (reglamentaciones técnicas) 21 UKEX 7017 X	TÜV (reglamentaciones técnicas) 21 UKEX 7017 X	BVS 16ATEXE036X IECEX BVS16.0028X TÜV (reglamentaciones técnicas) 21 UKEX 7017 X

ATEX - Bobinas magnéticas S para núcleo de bobina 18 mm, consumo de potencia 12 W

Certificación	CCC-Ex (certificación Ex para China, EPL Gb y Db)	KOSHA (certificación Ex para Corea, EPL Gb y Db)	INMETRO (certificación Ex para Brasil, EPL Gb y Db)
Categoría ATEX para gas	—		
Tipo de protección contra explosión de gas	Ex eb mb IIC T4 Gb	Ex e mb IIC T4	Ex eb mb IIC T4 Gb
Categoría ATEX para polvo	—		
Tipo de protección contra explosión de polvo	Ex tb IIIC T120 °C Db	Ex tD A21 IP66 T120 °C	Ex tb IIIC T120 °C Db
Temperatura ambiente Ex	T4, T120°C: -25°C ≤ Ta ≤ +40°C		
Certificación de protección contra explosión fuera de la UE	EPL Db (CN); EPL Gb (CN)	EPL Db (KR); EPL Gb (KR)	EPL Db (BR); EPL Gb (BR)
Organismo que expide el certificado	GYJ23.1169X	22-AV4BO-0256X 22-AV4BO-0257X	INMETRO DNV 19.0135X

Materiales - Bobinas magnéticas S para núcleo de bobina 18 mm, consumo de potencia 12 W

Certificación	Sin	CCC-Ex (certificación Ex para China, EPL Gb y Db)	INMETRO (certificación Ex para Brasil, EPL Gb y Db)	KOSHA (certificación Ex para Corea, EPL Gb y Db)
Material de la bobina magnética	PA; Acero	-		
Nota sobre el material	Conformidad con la Directiva RoHS			
Conformidad PWIS	VDMA24364-Zona III			

Condiciones de funcionamiento y del entorno - Bobinas magnéticas S para núcleo de bobina 18 mm, consumo de potencia 12 W

Certificación	Sin		
Conexión eléctrica	Forma A, Conector, Según EN 175301-803	Caja de bornes, rosca para introducción de cables M20x1,5	
Valores característicos de las bobinas	24 V DC: 12,0 W	48 V DC: 12,0 W	60 V DC: 12,0 W
Temperatura ambiente	-20 ... 60°C	—	
Clase de resistencia a la corrosión CRC ¹⁾	4 - riesgo de corrosión muy alto	—	
Marcado CE (véase la declaración de conformidad) ²⁾	—	Según la Directiva RoHS de la UE	
Marcado UKCA (véase la declaración de conformidad)	—	Según las disposiciones EX de Reino Unido Según la normativa RoHS del Reino Unido	

1) Más información en www.festo.com/x/topic/crc2) Más información en www.festo.com/catalogue/... Support/Downloads.

Hoja de datos

Condiciones de funcionamiento y del entorno - Bobinas magnéticas S para núcleo de bobina 18 mm, consumo de potencia 12 W			
Certificación	Sin		
Valores característicos de las bobinas	110 V AC: 50/60 Hz, potencia de 12,0 VA	230 V AC: 50/60 Hz, potencia de 12,0 VA	24 V AC: 50/60 Hz, potencia de 12,0 VA
Temperatura ambiente	-20 ... 60°C		
Clase de resistencia a la corrosión CRC ¹⁾	4 - riesgo de corrosión muy alto		
Marcado CE (véase la declaración de conformidad) ²⁾	Según la Directiva de baja tensión de la UE	-	
Marcado UKCA (véase la declaración de conformidad)	Según la normativa del Reino Unido sobre utillaje eléctrico	-	

1) Más información en www.festo.com/x/topic/crc
2) Más información en www.festo.com/catalogue/... Support/Downloads.

Condiciones de funcionamiento y del entorno - Bobinas magnéticas S para núcleo de bobina 18 mm, consumo de potencia 12 W			
Certificación	Sin		
Valores característicos de las bobinas	110 V AC: 50/60 Hz, potencia de 12,0 VA, 110 V DC: 12,0 W	230 V AC: 50/60 Hz, potencia de 12,0 VA, 230 V DC: 12,0 W	24 V AC: 50/60 Hz, potencia de 12,0 VA, 24 V DC: 12,0 W
Temperatura ambiente	-		
Clase de resistencia a la corrosión CRC ¹⁾	-		
Marcado CE (véase la declaración de conformidad) ²⁾	Según la Directiva de protección contra explosiones de la UE (ATEX) Según la Directiva RoHS de la UE	Según la Directiva RoHS de la UE	Según la Directiva de protección contra explosiones de la UE (ATEX) Según la Directiva RoHS de la UE
Marcado UKCA (véase la declaración de conformidad)	Según las disposiciones EX de Reino Unido Según la normativa RoHS del Reino Unido		

1) Más información en www.festo.com/x/topic/crc
2) Más información en www.festo.com/catalogue/... Support/Downloads.

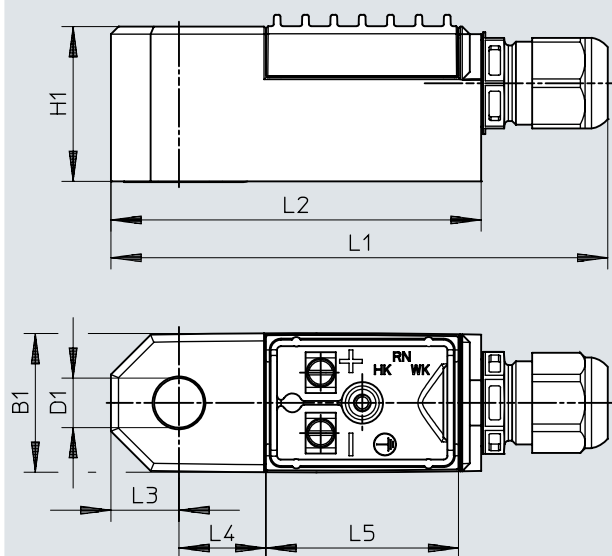
Condiciones de funcionamiento y del entorno - Bobinas magnéticas S para núcleo de bobina 18 mm, consumo de potencia 12 W			
Certificación	CCC-Ex (certificación Ex para China, EPL Gb y Db)	KOSHA (certificación Ex para Corea, EPL Gb y Db)	INMETRO (certificación Ex para Brasil, EPL Gb y Db)
Temperatura ambiente	-		
Clase de resistencia a la corrosión CRC ¹⁾	-		
Marcado CE (véase la declaración de conformidad) ²⁾	-		
Marcado UKCA (véase la declaración de conformidad)	-		

1) Más información en www.festo.com/x/topic/crc
2) Más información en www.festo.com/catalogue/... Support/Downloads.

Dimensiones

Dimensiones – Bobinas magnéticas S para núcleo de bobina 13 mm, consumo de potencia 1,1 W

Descargar datos CAD www.festo.com

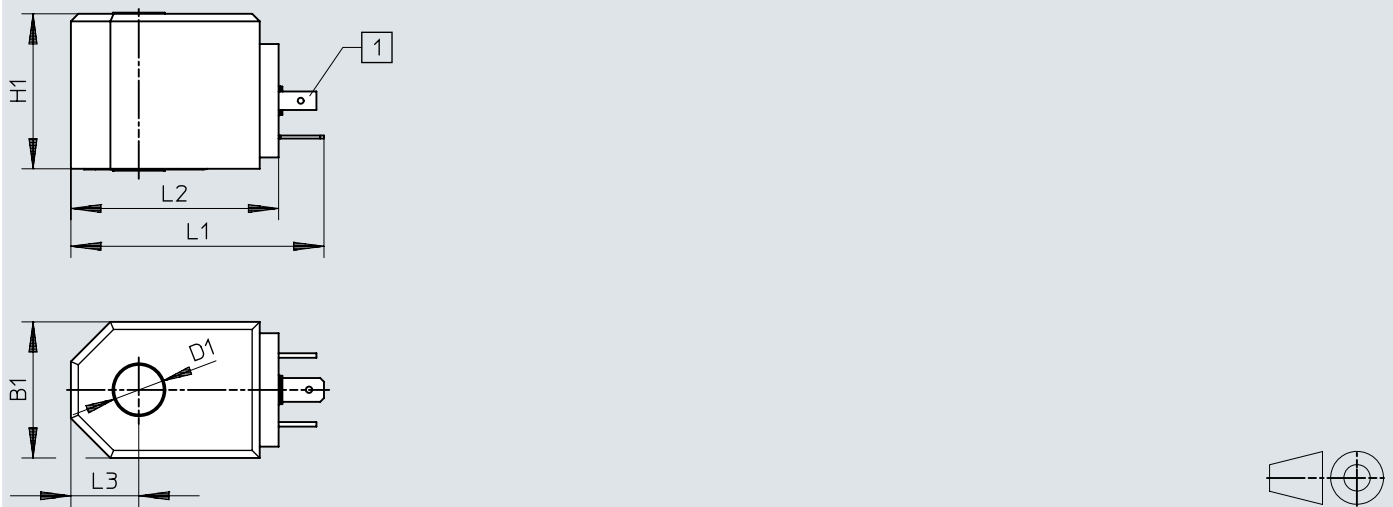


	B1	D1	H1	L1	L2	L3	L4	L5
VACC-S13-11-K4-1	37	13,1	41	131	98	18	23	51

Dimensiones

Dimensiones – Bobinas magnéticas S para núcleo de bobina 13 mm, consumo 1,8 W, con forma de conexión eléctrica A

Descargar datos CAD www.festo.com



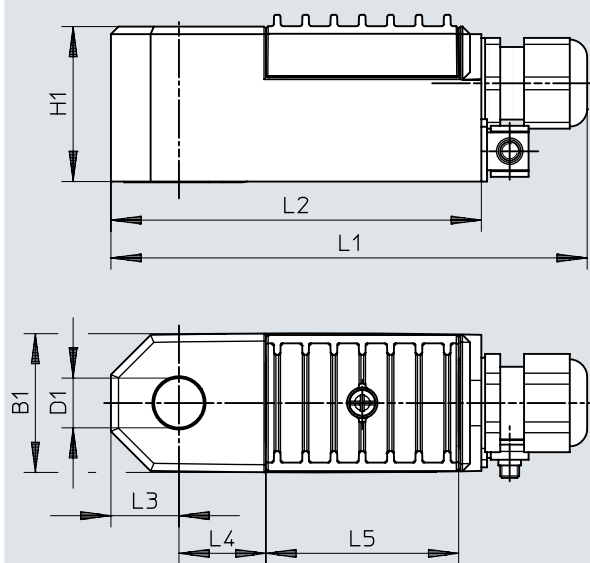
[1] Esquema de conectores forma A, según EN 175301-803

	B1	D1	H1	L1	L2	L3
VACC-S13-18-A1-...	36	13,1	41	67	55	18

Dimensiones

Dimensiones – Bobinas magnéticas S para núcleo de bobina 13 mm, consumo de potencia 1,8 W, con conexión eléctrica de caja de bornes

Descargar datos CAD www.festo.com

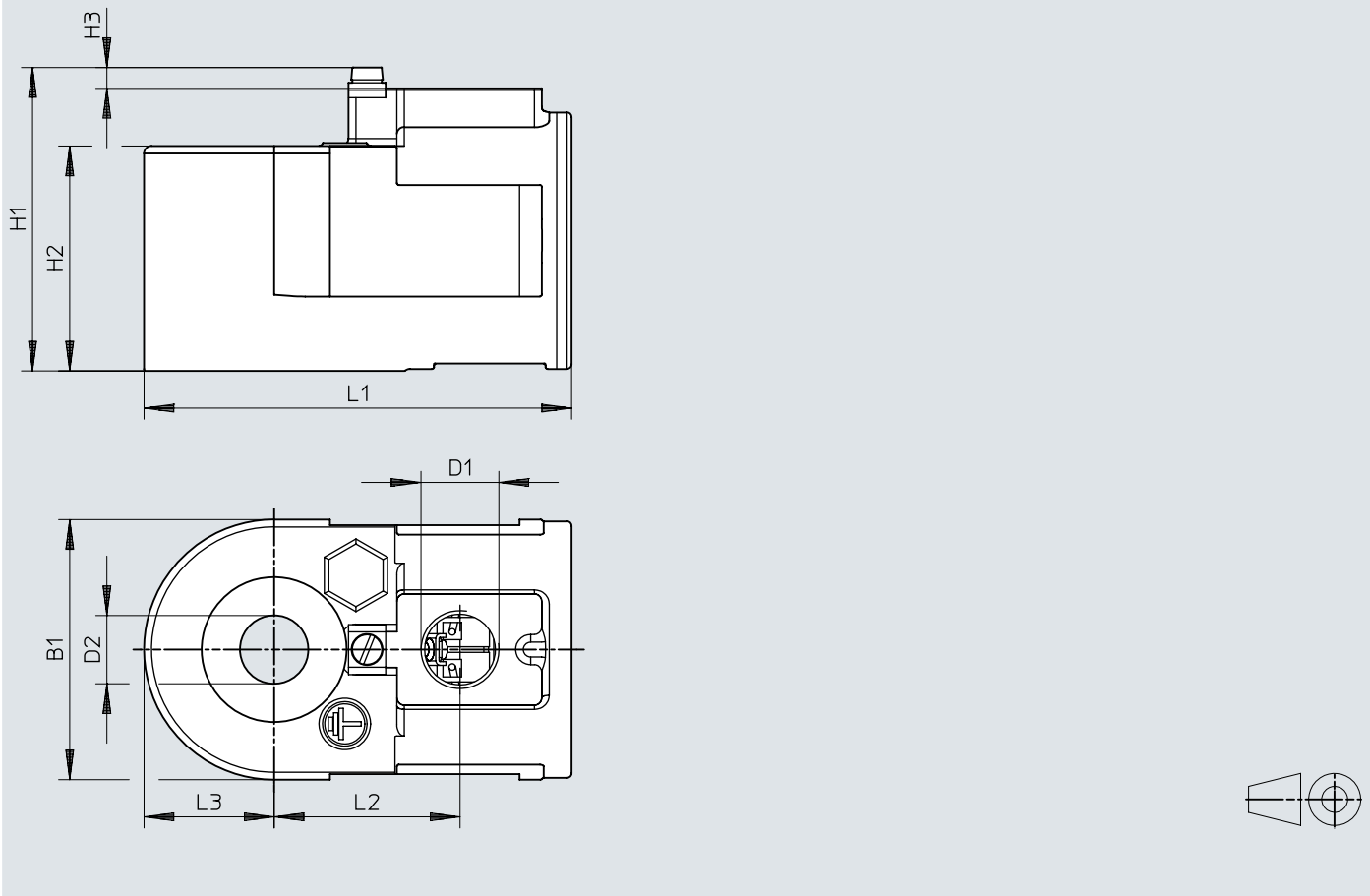


	B1	D1	H1	L1	L2	L3	L4	L5
VACC-S13-18-K4	37	13,1	41	126	98	18	23	51

Dimensiones

Dimensiones – Bobinas magnéticas S para núcleo de bobina 18 mm, consumo de potencia 1,8 W

Descargar datos CAD www.festo.com

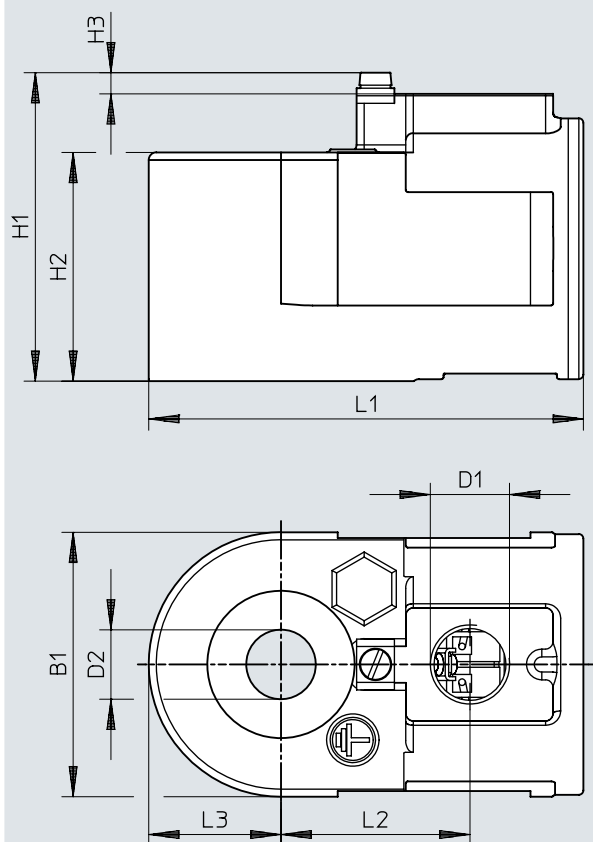


	B1	D1	D2 Ø	H1	H2	H3	L1	L2	L3
VACC-S18-18-K4-3A-EX4D	70	M20x1,5	18,2	82	60,5	6	115	50	35
VACC-S18-18-K5-3A-EX4D		1/2 NPT							

Dimensiones

Dimensiones – Bobinas magnéticas S para núcleo de bobina 18 mm, consumo de potencia 2,5 W

Descargar datos CAD www.festo.com

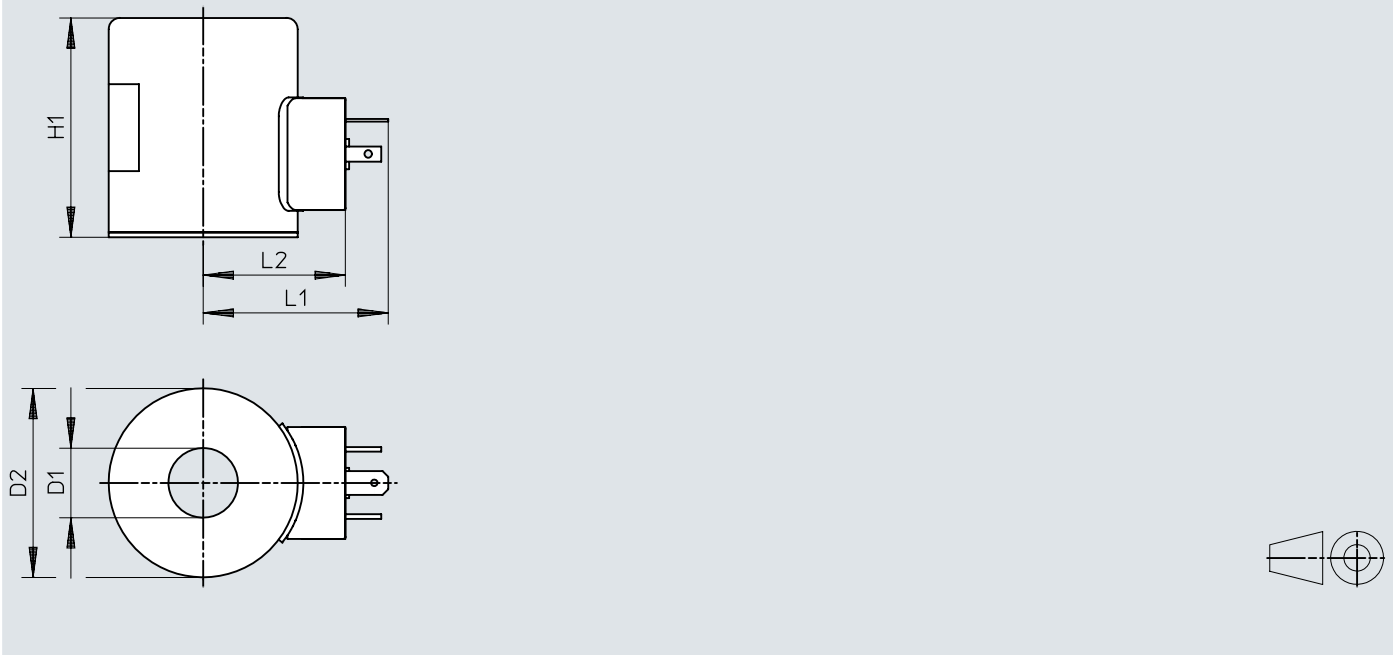


	B1	D1	D2 Ø	H1	H2	H3	L1	L2	L3
VACC-S18-25-K4-...U-EX4D	70	M20x1,5	18,2	82	60,5	6	115	50	35
VACC-S18-25-K5-...U-EX4D		1/2 NPT							

Dimensiones

Dimensiones – Bobinas magnéticas S para núcleo de bobina 18 mm, consumo 3,5 W, con forma de conexión eléctrica A

Descargar datos CAD www.festo.com

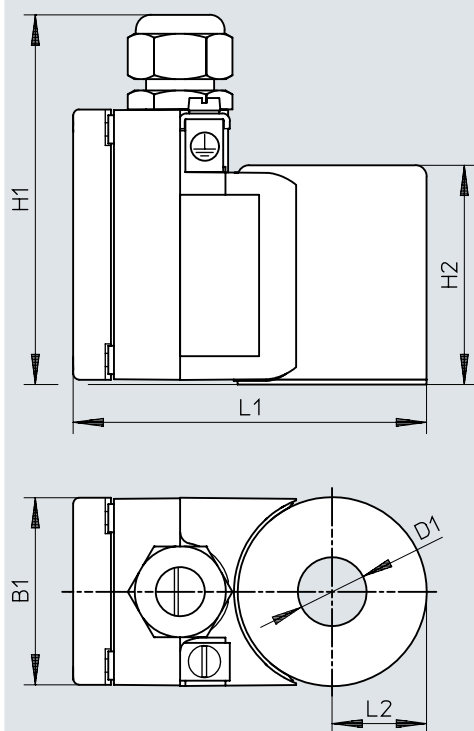


	D1 Ø	D2 Ø	H1	L1	L2
VACC-S18-35A1-1	18,2	50	58	50	38
VACC-S18-35A1-1A					
VACC-S18-35A1-2A					
VACC-S18-35A1-3A					

Dimensiones

Dimensiones – Bobinas magnéticas S para núcleo de bobina 18 mm, consumo de potencia 3,5 W, con conexión eléctrica de caja de bornes

Descargar datos CAD www.festo.com

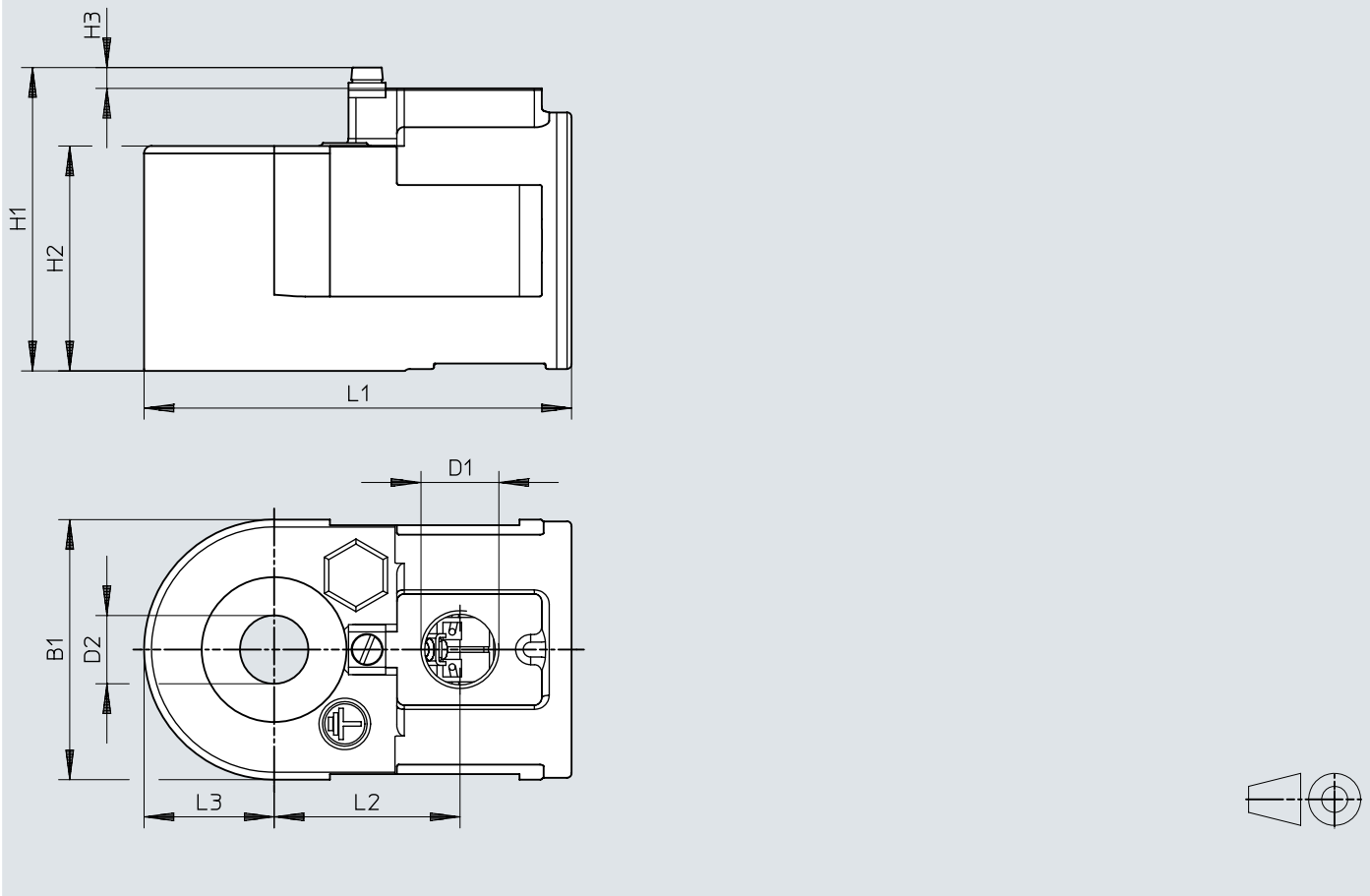


	B1	D1 Ø	H1	H2	L1	L2
VACC-S18-35-K4	50	18,2	100	58	95	25

Dimensiones

Dimensiones – Bobinas magnéticas S para núcleo de bobina 18 mm, consumo de potencia 7 W

Descargar datos CAD www.festo.com

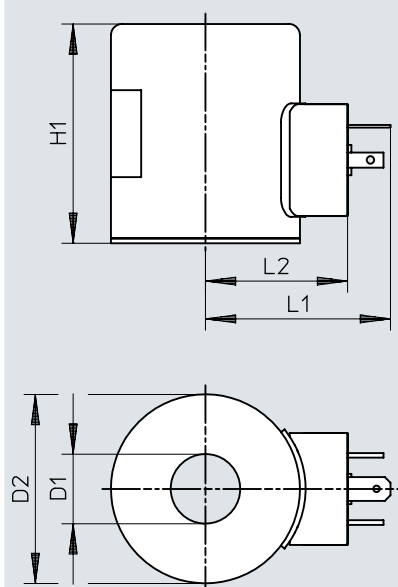


	B1	D1	D2 Ø	H1	H2	H3	L1	L2	L3
VACC-S18-70-K4-...	70	M20x1,5	18,2	82	60,5	6	115	50	35
VACC-S18-70-K5-...	70	1/2 NPT	18,2	82	60,5	6	115	50	35

Dimensiones

Dimensiones – Bobinas magnéticas S para núcleo de bobina 18 mm, consumo 12 W, con forma de conexión eléctrica A

Descargar datos CAD www.festo.com

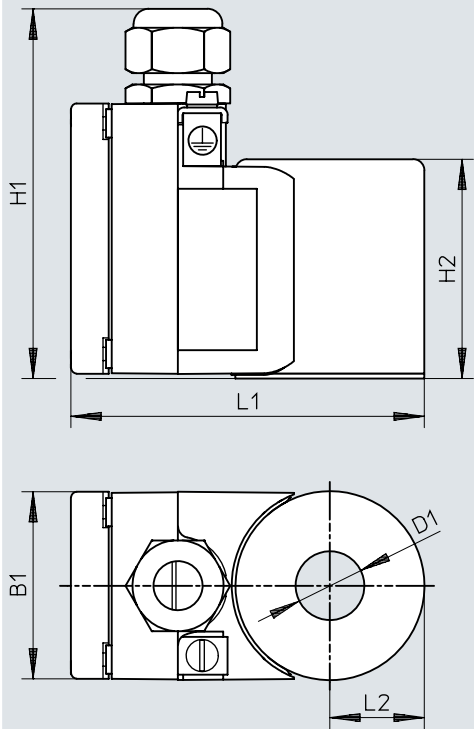


	D1 Ø	D2 Ø	H1	L1	L2
VACC-S18-120-A1-1	18,2	50	58	50	38
VACC-S18-120-A1-1A					
VACC-S18-120-A1-2A					
VACC-S18-120-A1-3A					

Dimensiones

Dimensiones – Bobinas magnéticas S para núcleo de bobina 18 mm, consumo de potencia 12 W, con conexión eléctrica de caja de bornes

Descargar datos CAD www.festo.com



	B1	D1 Ø	H1	H2	L1	L2
VACC-S18-120-K4	50	18,2	100	58	95	25

Referencias de pedido

Referencias de pedido – Bobinas magnéticas S para núcleo de bobina 13 mm, consumo de potencia 1,1 W				
Certificación	Conexión eléctrica	Valores característicos de las bobinas	N.º art.	Tipo
Sin	Caja de bornes, rosca para introducción de cables M20x1,5	14 - 32 V DC: 0,22 - 1,1 W	8109401	VACC-S13-11-K4-1-EX4A
KOSHA (certificación Ex para Corea, EPL Gb y Db)			8114136	VACC-S13-11-K4-1-KS4A
CCC-Ex (certificación Ex para China, EPL Gb y Db)			8114135	VACC-S13-11-K4-1-NE4A
INMETRO (certificación Ex para Brasil, EPL Gb y Db)			8114078	VACC-S13-11-K4-1-NM4A

Referencias de pedido – Bobinas magnéticas S para núcleo de bobina 13 mm, consumo de potencia 1,8 W				
Certificación	Conexión eléctrica	Valores característicos de las bobinas	N.º art.	Tipo
Sin	Forma A, Conector, Según EN 175301-803	110 V DC: 1,8 W, 110 V AC: 50/60 Hz, potencia de 1,8 VA	562891	VACC-S13-18-A1-2U
		230 V DC: 1,8 W, 230 V AC: 50/60 Hz, potencia de 1,8 VA	562892	VACC-S13-18-A1-3U
		24 V DC: 2,1 W, 24 V AC: 50/60 Hz, potencia de 2,1 VA	562890	VACC-S13-18-A1-1U
		24 V DC: 2,1 W	562889	VACC-S13-18-A1-1
KOSHA (certificación Ex para Corea, EPL Gb y Db)	Caja de bornes, rosca para introducción de cables M20x1,5	110 V DC: 1,8 W, 110 V AC: 40/65 Hz, potencia de 1,8 VA	8109397	VACC-S13-18-K4-2U-EX4ME
		230 V DC: 1,8 W, 230 V AC: 40/65 Hz, potencia de 1,8 VA	8109398	VACC-S13-18-K4-3U-EX4ME
		24 V DC: 1,8 W, 24 V AC: 40/65 Hz, potencia de 1,8 VA	8109396	VACC-S13-18-K4-1U-EX4ME
		60 V AC: 40/65 Hz, potencia de 1,8 VA, 60 V DC: 1,8 W	8109399	VACC-S13-18-K4-1UF-EX4ME
			8109400	VACC-S13-18-K4-27U-EX4ME
		110 V DC: 1,8 W, 110 V AC: 40/65 Hz, potencia de 1,8 VA	8156760	VACC-S13-18-K4-2U-KS4ME
		230 V DC: 1,8 W, 230 V AC: 40/65 Hz, potencia de 1,8 VA	8156761	VACC-S13-18-K4-3U-KS4ME
		24 V DC: 1,8 W, 24 V AC: 40/65 Hz, potencia de 1,8 VA	8156762	VACC-S13-18-K4-1UF-KS4ME
			8156759	VACC-S13-18-K4-1U-KS4ME
		60 V AC: 40/65 Hz, potencia de 1,8 VA, 60 V DC: 1,8 W	8156763	VACC-S13-18-K4-27U-KS4ME
CCC-Ex (certificación Ex para China, EPL Gb y Db)		110 V DC: 1,8 W, 110 V AC: 40/65 Hz, potencia de 1,8 VA	8118330	VACC-S13-18-K4-2U-NE4ME
		230 V DC: 1,8 W, 230 V AC: 40/65 Hz, potencia de 1,8 VA	8118331	VACC-S13-18-K4-3U-NE4ME
		24 V DC: 1,8 W, 24 V AC: 40/65 Hz, potencia de 1,8 VA	8118332	VACC-S13-18-K4-1UF-NE4ME
			8118329	VACC-S13-18-K4-1U-NE4ME
		60 V AC: 40/65 Hz, potencia de 1,8 VA, 60 V DC: 1,8 W	8118333	VACC-S13-18-K4-27U-NE4ME
INMETRO (certificación Ex para Brasil, EPL Gb y Db)		110 V DC: 1,8 W, 110 V AC: 40/65 Hz, potencia de 1,8 VA	8118325	VACC-S13-18-K4-2U-NM4ME
		230 V DC: 1,8 W, 230 V AC: 40/65 Hz, potencia de 1,8 VA	8118326	VACC-S13-18-K4-3U-NM4ME
		24 V DC: 1,8 W, 24 V AC: 40/65 Hz, potencia de 1,8 VA	8118324	VACC-S13-18-K4-1U-NM4ME
			8118327	VACC-S13-18-K4-1UF-NM4ME
		60 V AC: 40/65 Hz, potencia de 1,8 VA, 60 V DC: 1,8 W	8118328	VACC-S13-18-K4-27U-NM4ME

Referencias de pedido – Bobinas magnéticas S para núcleo de bobina 18 mm, consumo de potencia 1,8 W				
Certificación	Conexión eléctrica	Valores característicos de las bobinas	N.º art.	Tipo
Sin	Caja de bornes, rosca para introducción de cables M20x1,5	230 V AC: 50/60 Hz, potencia de 1,8 VA	3504741	VACC-S18-18-K4-3A-EX4D
	Caja de bornes, rosca para introducción de cables NPT1/2		3546734	VACC-S18-18-K5-3A-EX4D

Referencias de pedido

Referencias de pedido – Bobinas magnéticas S para núcleo de bobina 18 mm, consumo de potencia 2,5 W				
Certificación	Conexión eléctrica	Valores característicos de las bobinas	N.º art.	Tipo
Sin	Caja de bornes, rosca para introducción de cables M20x1,5	110 V AC: 50/60 Hz, potencia de 2,5 VA, 110 V DC: 2,5 W	562904	VACC-S18-25-K4-2U-EX4D
		230 V AC: 50/60 Hz, potencia de 2,5 VA, 230 V DC: 2,5 W	562905	VACC-S18-25-K4-3U-EX4D
		24 V DC: 2,5 W, 24 V AC: 50/60 Hz, potencia de 2,5 VA	562903	VACC-S18-25-K4-1U-EX4D
	Caja de bornes, rosca para introducción de cables NPT1/2	110 V AC: 50/60 Hz, potencia de 2,5 VA, 110 V DC: 2,5 W	562901	VACC-S18-25-K5-2U-EX4D
		230 V AC: 50/60 Hz, potencia de 2,5 VA, 230 V DC: 2,5 W	562902	VACC-S18-25-K5-3U-EX4D
		24 V DC: 2,5 W, 24 V AC: 50/60 Hz, potencia de 2,5 VA	562900	VACC-S18-25-K5-1U-EX4D

Referencias de pedido – Bobinas magnéticas S para núcleo de bobina 18 mm, consumo de potencia 3,5 W				
Certificación	Conexión eléctrica	Valores característicos de las bobinas	N.º art.	Tipo
Sin	Forma A, Conector, Según EN 175301-803	110 V AC: 50/60 Hz, potencia de 3,5 VA	562908	VACC-S18-35-A1-2A
		230 V AC: 50/60 Hz, potencia de 3,5 VA	562909	VACC-S18-35-A1-3A
		24 V DC: 3,5 W	562906	VACC-S18-35-A1-1
		24 V AC: 50/60 Hz, potencia de 3,5 VA	562907	VACC-S18-35-A1-1A
	Caja de bornes, rosca para introducción de cables M20x1,5	110 V AC: 50/60 Hz, potencia de 3,5 VA, 110 V DC: 3,5 W	8109387	VACC-S18-35-K4-2U-EX4ME
		230 V AC: 50/60 Hz, potencia de 3,5 VA, 230 V DC: 3,5 W	8109386	VACC-S18-35-K4-3U-EX4ME
		24 V DC: 3,5 W, 24 V AC: 50/60 Hz, potencia de 3,5 VA	8109388	VACC-S18-35-K4-1UF-EX4ME
			8109389	VACC-S18-35-K4-1U-EX4ME
KOSHA (certificación Ex para Corea, EPL Gb y Db)		110 V AC: 50/60 Hz, potencia de 3,5 VA, 110 V DC: 3,5 W	8118315	VACC-S18-35-K4-2U-KS4ME
		230 V AC: 50/60 Hz, potencia de 3,5 VA, 230 V DC: 3,5 W	8118314	VACC-S18-35-K4-3U-KS4ME
		24 V DC: 3,5 W, 24 V AC: 50/60 Hz, potencia de 3,5 VA	8118316	VACC-S18-35-K4-1UF-KS4ME
			8118317	VACC-S18-35-K4-1U-KS4ME
CCC-Ex (certificación Ex para China, EPL Gb y Db)		110 V AC: 50/60 Hz, potencia de 3,5 VA, 110 V DC: 3,5 W	8118255	VACC-S18-35-K4-2U-NE4ME
		230 V AC: 50/60 Hz, potencia de 3,5 VA, 230 V DC: 3,5 W	8118254	VACC-S18-35-K4-3U-NE4ME
		24 V DC: 3,5 W, 24 V AC: 50/60 Hz, potencia de 3,5 VA	8118256	VACC-S18-35-K4-1UF-NE4ME
			8118257	VACC-S18-35-K4-1U-NE4ME
INMETRO (certificación Ex para Brasil, EPL Gb y Db)		110 V AC: 50/60 Hz, potencia de 3,5 VA, 110 V DC: 3,5 W	8118174	VACC-S18-35-K4-2U-NM4ME
		230 V AC: 50/60 Hz, potencia de 3,5 VA, 230 V DC: 3,5 W	8118180	VACC-S18-35-K4-3U-NM4ME
		24 V DC: 3,5 W, 24 V AC: 50/60 Hz, potencia de 3,5 VA	8118182	VACC-S18-35-K4-1U-NM4ME
			8118179	VACC-S18-35-K4-1UF-NM4ME

Referencias de pedido – Bobinas magnéticas S para núcleo de bobina 18 mm, consumo de potencia 7 W				
Certificación	Conexión eléctrica	Valores característicos de las bobinas	N.º art.	Tipo
Sin	Caja de bornes, rosca para introducción de cables M20x1,5	120 V AC: 50/60 Hz, potencia de 7,0 VA, 120 V DC: 7,0 W	3504609	VACC-S18-70-K4-16U-EX4D
		230 V AC: 50/60 Hz, potencia de 7,0 VA, 230 V DC: 7,0 W	3504639	VACC-S18-70-K4-3U-EX4D
		24 V AC: 50/60 Hz, potencia de 7,0 VA, 24 V DC: 7,0 W	3504563	VACC-S18-70-K4-1U-EX4D
		48 V AC: 50/60 Hz, potencia de 7,0 VA, 48 V DC: 7,0 W	3504574	VACC-S18-70-K4-7U-EX4D
	Caja de bornes, rosca para introducción de cables NPT1/2	110 V AC: 50/60 Hz, potencia de 7,0 VA, 110 V DC: 7,0 W	3546625	VACC-S18-70-K5-2U-EX4D
		230 V AC: 50/60 Hz, potencia de 7,0 VA, 230 V DC: 7,0 W	3546662	VACC-S18-70-K5-3U-EX4D

Referencias de pedido

Referencias de pedido – Bobinas magnéticas S para núcleo de bobina 18 mm, consumo de potencia 7 W				
Certificación	Conexión eléctrica	Valores característicos de las bobinas	N.º art.	Tipo
Sin	Caja de bornes, rosca para introducción de cables NPT1/2	24 V AC: 50/60 Hz, potencia de 7,0 VA, 24 V DC: 7,0 W	3546549	VACC-S18-70-K5-1U-EX4D
		48 V AC: 50/60 Hz, potencia de 7,0 VA, 48 V DC: 7,0 W	3546588	VACC-S18-70-K5-7U-EX4D
cULus, entorno peligroso, EE. UU. y Canadá (NEC 500, Class 1 Div 2)		125 V DC: 7,0 W	3546913	VACC-S18-70-K5-16-U2D
		220 V DC: 7,0 W	3546949	VACC-S18-70-K5-3-U2D
		24 V DC: 7,0 W	3546816	VACC-S18-70-K5-1-U2D
		48 V DC: 7,0 W	3546876	VACC-S18-70-K5-7-U2D

Referencias de pedido – Bobinas magnéticas S para núcleo de bobina 18 mm, consumo de potencia 12 W					
Certificación	Conexión eléctrica	Valores característicos de las bobinas	N.º art.	Tipo	
Sin	Forma A, Conector, Según EN 175301-803	110 V AC: 50/60 Hz, potencia de 12,0 VA	8040582	VACC-S18-120-A1-2A	
		230 V AC: 50/60 Hz, potencia de 12,0 VA	8040584	VACC-S18-120-A1-3A	
		24 V AC: 50/60 Hz, potencia de 12,0 VA	8040890	VACC-S18-120-A1-1A	
		24 V DC: 12,0 W	8040580	VACC-S18-120-A1-1	
	Caja de bornes, rosca para introducción de cables M20x1,5	110 V AC: 50/60 Hz, potencia de 12,0 VA, 110 V DC: 12,0 W	8109392	VACC-S18-120-K4-2U-EX4ME	
		230 V AC: 50/60 Hz, potencia de 12,0 VA, 230 V DC: 12,0 W	8109391	VACC-S18-120-K4-3U-EX4ME	
		24 V AC: 50/60 Hz, potencia de 12,0 VA, 24 V DC: 12,0 W	8109395	VACC-S18-120-K4-1U-EX4ME	
			8109394	VACC-S18-120-K4-1UF-EX4ME	
		48 V DC: 12,0 W	8109390	VACC-S18-120-K4-7-EX4ME	
		60 V DC: 12,0 W	8109393	VACC-S18-120-K4-27-EX4ME	
		KOSHA (certificación Ex para Corea, EPL Gb y Db)	110 V AC: 50/60 Hz, potencia de 12,0 VA, 110 V DC: 12,0 W	8118320	VACC-S18-120-K4-2U-KS4ME
			230 V AC: 50/60 Hz, potencia de 12,0 VA, 230 V DC: 12,0 W	8118319	VACC-S18-120-K4-3U-KS4ME
24 V AC: 50/60 Hz, potencia de 12,0 VA, 24 V DC: 12,0 W	8118323		VACC-S18-120-K4-1U-KS4ME		
	8118322		VACC-S18-120-K4-1UF-KS4ME		
48 V DC: 12,0 W	8118318		VACC-S18-120-K4-7-KS4ME		
60 V DC: 12,0 W	8118321		VACC-S18-120-K4-27-KS4ME		
CCC-Ex (certificación Ex para China, EPL Gb y Db)	110 V AC: 50/60 Hz, potencia de 12,0 VA, 110 V DC: 12,0 W	8118260	VACC-S18-120-K4-2U-NE4ME		
	230 V AC: 50/60 Hz, potencia de 12,0 VA, 230 V DC: 12,0 W	8118259	VACC-S18-120-K4-3U-NE4ME		
	24 V AC: 50/60 Hz, potencia de 12,0 VA, 24 V DC: 12,0 W	8118262	VACC-S18-120-K4-1UF-NE4ME		
		8118263	VACC-S18-120-K4-1U-NE4ME		
	48 V DC: 12,0 W	8118258	VACC-S18-120-K4-7-NE4ME		
	60 V DC: 12,0 W	8118261	VACC-S18-120-K4-27-NE4ME		
INMETRO (certificación Ex para Brasil, EPL Gb y Db)	110 V AC: 50/60 Hz, potencia de 12,0 VA, 110 V DC: 12,0 W	8118178	VACC-S18-120-K4-2U-NM4ME		
	230 V AC: 50/60 Hz, potencia de 12,0 VA, 230 V DC: 12,0 W	8118173	VACC-S18-120-K4-3U-NM4ME		
	24 V AC: 50/60 Hz, potencia de 12,0 VA, 24 V DC: 12,0 W	8118181	VACC-S18-120-K4-1U-NM4ME		
		8118177	VACC-S18-120-K4-1UF-NM4ME		
	48 V DC: 12,0 W	8118175	VACC-S18-120-K4-7-NM4ME		
	60 V DC: 12,0 W	8118176	VACC-S18-120-K4-27-NM4ME		