

Sensor de proximidad SMTSO-8E

FESTO



Códigos del producto

001	Serie	
SMTSO	Sensor de proximidad, magnético inductivo, resistente a la soldadura	
002	Tipo de construcción	
8	Para ranura en T	
003	Versión del sensor	
E	Fijación con accesorios	

004	Salida de conmutación	
NS	Normalmente abierto trifilar, NPN	
PS	Normalmente abierto trifilar PNP	
005	Conexión eléctrica	
M12	Conector M12, con codificación A	
006	Indicación	
L	LED	
007	Tensión nominal de funcionamiento	
1	24 V DC	

Hoja de datos

Especificaciones técnicas generales

Forma constructiva	Para ranura en T
Posición de montaje	Cualquiera
Certificación	RCM
Basado en la norma	EN 60947-5-2
Marcado CE (véase la declaración de conformidad) ¹⁾	Según Directiva de máquinas CEM de la UE, Según la Directiva RoHS de la UE
Marcado UKCA (véase la declaración de conformidad)	Según la normativa del Reino Unido sobre CEM, Según la normativa RoHS del Reino Unido
Nota sobre la utilización	Asistencia/Vista general del sensor del actuador"El sensor adecuado para el actuador"
Nota sobre el material	Conformidad con la Directiva RoHS
Características especiales	Resistente a los campos magnéticos de los equipos de soldadura, Resistente a salpicaduras de soldadura
Conformidad PWIS	VDMA24364-B2-L

1) Para el ámbito de uso, consulte la Declaración de conformidad: www.festo.com/catalogue/smtso-8e → Support/Downloads.

En caso de existir limitaciones de utilización de los equipos en zonas urbanas, comerciales e industriales, así como en empresas pequeñas, es posible que deban adoptarse medidas complementarias para reducir la emisión de interferencias.

Señal de entrada, elemento de medición

Magnitud de medición	Posición
Principio de medición	Inducción magnética
Temperatura ambiente	-25 ... 70°C

Salida de conmutación

Salida	NPN, PNP
Función del elemento de conmutación	Normalmente abierto
Precisión de repetición	0,2 mm
Tiempo de conexión	38 ms
Tiempo de desconexión	20 ms
Corriente de salida máx.	200 mA
Potencia máx. de conmutación DC	6 W
Frecuencia de conmutación máx.	14 Hz
Caída de tensión	≤3 V
Corriente residual	≤0,01 mA
Ondulación residual	10%

Salida de otros datos

Resistencia a cortocircuitos	Pulsante
Resistencia a sobrecargas	Presente

Electrónica

Margen de tensiones de servicio DC	10 ... 30 V
Protección contra inversión de polaridad	Para todas las conexiones eléctricas

Hoja de datos

Electromecánica

Conexión eléctrica 1, tipo de conexión	Conector
Conexión eléctrica 1, técnica de conexión	M12x1, codificación A según EN 61076-2-101
Conexión eléctrica 1, tipo de fijación	Fijación por tornillo
Conexión eléctrica 1, cantidad de contactos/hilos	3
Sentido de salida de la conexión	Transversal
Material de los contactos crimp	Latón, dorado
Par de apriete máx. conector	–

Mecánica

Tipo de fijación	aprisionado con ranura en T, Con accesorios, Se puede insertar en la ranura desde arriba
Conexión eléctrica 1, tipo de fijación	Fijación por tornillo
Material del cuerpo	Aleación de aluminio forjado, PA, PUR, TPE-U (PU), Acero inoxidable de alta aleación
Color del cuerpo	Negro
Peso del producto	10 ... 19 g

Display, manejo

Indicación del estado de conmutación	Diodo emisor de luz amarillo
--------------------------------------	------------------------------

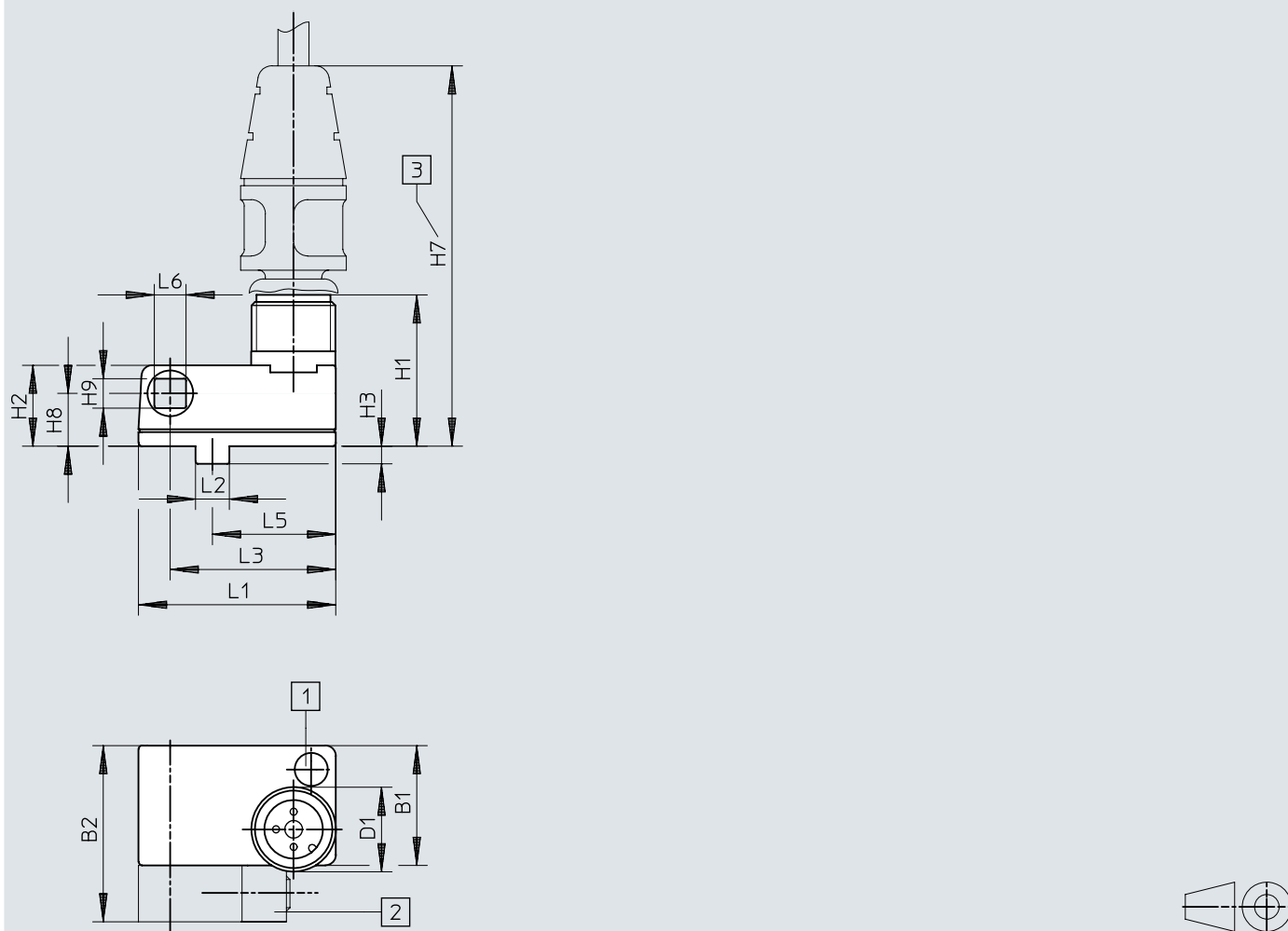
Inmisión, emisión

Grado de protección	IP65, IP67
Resistencia a la influencia de campos magnéticos	45 - 65 Hz, Campo magnético alterno

Dimensiones

Dimensiones – SMTSO-8E-...-M12-LED-24, conector M12x1


Descargar datos CAD www.festo.com



- [1] Diodo emisor de luz amarillo
- [2] Kit de fijación SMB-8E (incluido en el suministro)
- [3] Espacio de montaje para cable de conexión NEBU-M12G5

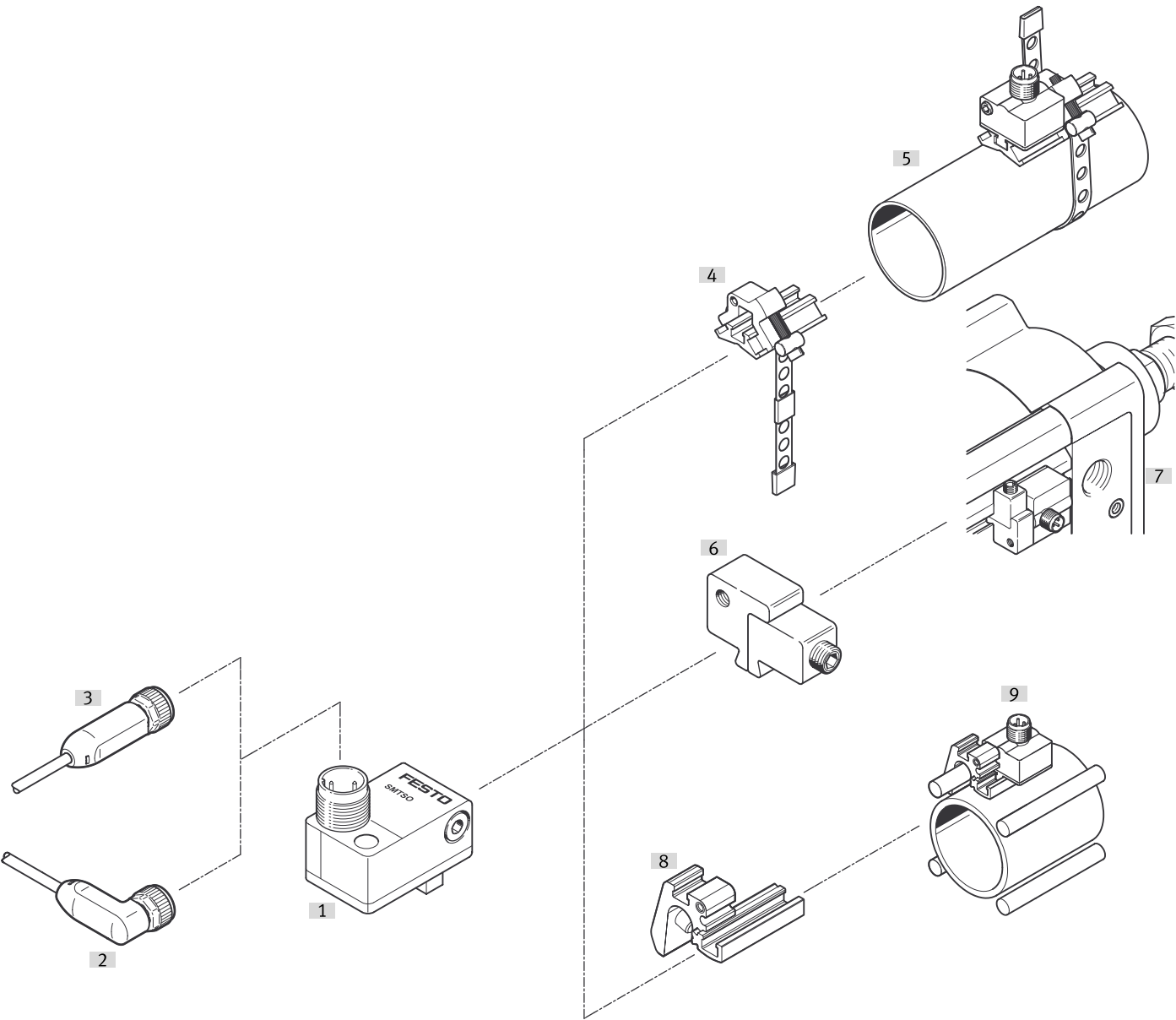
	B1	B2	D1	H1 +0,5	H2	H3 ±0,2	H7	H8	H9	L1	L2	L3	L5	L6
SMT0-8E- ... -M12-LED-24	17	24,8	M12x1	21,5	11,5	2,5	~56	7,5	4,2	28	4,8	23,5	17,5	4,5

Referencias de pedido

Referencias de pedido					
	Salida	Conexión eléctrica 1, técnica de conexión	Peso del producto	N.º art.	Tipo
	NPN	M12x1, codificación A según EN 61076-2-101	10 g	175825	SMTSO-8E-NS-M12-LED-24
	PNP		19 g	191986	SMTSO-8E-PS-M12-LED-24


Cuadro general de periféricos

Cuadro general de periféricos

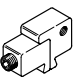


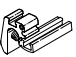
Accesorios		→ Link
Tipo/código del pedido	Descripción	
[1] Sensor de proximidad SMTSO-8E	–	smtso-8e
[2] Cable de conexión NEBA-M...W...	Zócalo acodado	8
[3] Cable de conexión NEBA-M...G...	Zócalo recto	8
[4] Kit de fijación SMBR-8-8, 100-S6	Termorresistente	8
[5] Cilindro redondo	–	dsnu
[6] Kit de fijación SMB-8E	–	8
[7] Cilindro normalizado DSBC	–	dsbc
[8] Fijación SMBZ-8-...	para tirante	8
[9] Actuadores con varilla de tracción o de fijación	–	–

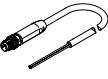
Accesorios

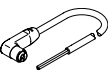
Kit de fijación SMBR-8-8/100-S6					
	para Ø de émbolo	Material del cuerpo	Clase de resistencia a la corrosión CRC ¹⁾	N.º art.	Tipo
	Ø8-Ø100	Aleación de aluminio forjado, Anodizado, Acero inoxidable de alta aleación	4 - riesgo de corrosión muy alto	538937	SMBR-8-8/100-S6

1) Más información en www.festo.com/x/topic/crc

Kit de fijación SMB-8E					
	Material del perfil	Material de los tornillos	Conformidad PWIS	N.º art.	Tipo
	Aluminio, Anodizado	Acero inoxidable de alta aleación	VDMA24364-B2-L	178230	SMB-8E

Fijación SMBZ-8					
	para Ø de émbolo	Material del cuerpo	Clase de resistencia a la corrosión CRC	N.º art.	Tipo
	Ø32-Ø100	Aleación forjada de aluminio anodizado	2 - riesgo de corrosión moderado	537806	SMBZ-8-32/100
	Ø125-Ø320			537808	SMBZ-8-125/320

Cable de conexión NEBA-M12, zócalo recto					
	Estructura de cable	Longitud del cable	Peso del producto	N.º art.	Tipo
	3 x 0,25 mm²	2,5 m	55 g	8078236	NEBA-M12G5-U-2.5-N-LE3
		5 m	102 g	8078237	NEBA-M12G5-U-5-N-LE3

Cables de conexión NEBA-M12-..., zócalo acodado					
	Estructura de cable	Longitud del cable	Peso del producto	N.º art.	Tipo
	3 x 0,25 mm²	2,5 m	56 g	8078245	NEBA-M12W5-U-2.5-N-LE3
		5 m	103 g	8078246	NEBA-M12W5-U-5-N-LE3

Placa de identificación				N.º art.	Tipo
	Material del rótulo				
	PC			541598	ASLR-L-423