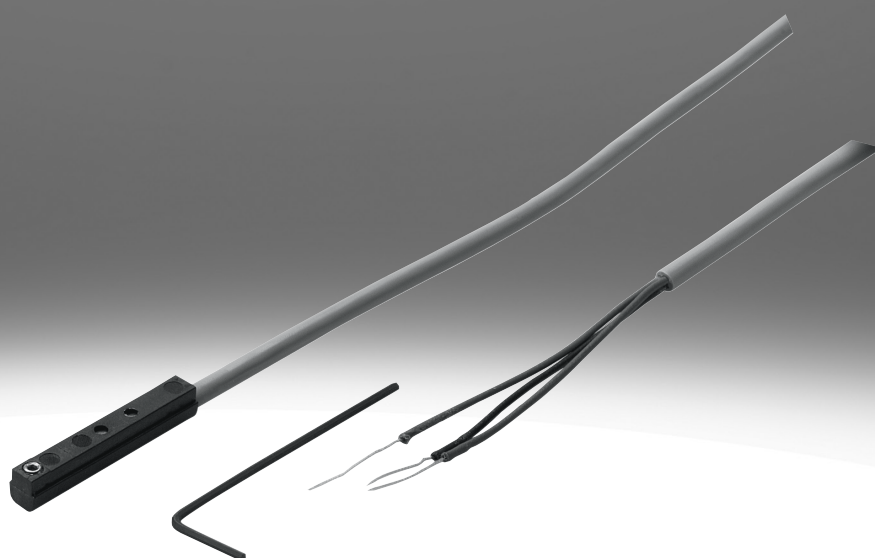


Sensor de proximidad SME-10

FESTO



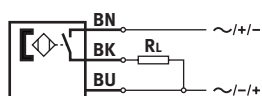
Códigos del producto

001	Serie	
SME	Sensor de proximidad	
002	Tipo de construcción	
10	Para ranura redonda, fijación a lo largo de la ranura	
003	Conexión eléctrica, longitud del cable, sentido de salida de la conexión	
SL	Conector M8x1 con cable, 0,3 m, longitudinal	
KQ	Cable, 2,5 m, transversal	
SQ	Conector M8x1 con cable, 0,3m, transversal	
KL	Cable de 2,5m, longitudinal	

004	Indicación del estado de conmutación	
LED	LED amarillo	
005	Tensión nominal de funcionamiento	
24	24 V DC	

Hoja de datos

Especificaciones técnicas generales



Forma constructiva	Para ranura redonda
Posición de montaje	Cualquiera
Conforme a la norma	EN 60947-5-2
Certificación	RCM
Nota sobre la utilización	Asistencia/Vista general del sensor del actuador"El sensor adecuado para el actuador"
Marcado CE (véase la declaración de conformidad)	Según Directiva de máquinas CEM de la UE Según la Directiva RoHS de la UE
Marcado UKCA (véase la declaración de conformidad)	Según la normativa del Reino Unido sobre CEM, Según la normativa RoHS del Reino Unido
Nota sobre el material	Conformidad con la Directiva RoHS
Conformidad PWIS	VDMA24364-B2-L

Señal de entrada/elemento de medición

Magnitud de medición	Posición
Principio de medición	Reed magnético
Temperatura ambiente	-20 ... 70°C

Salida de conmutación

Salida	Bipolar, con contacto
Función del elemento de conmutación	Normalmente abierto
Precisión de repetición	0,2 mm
Tiempo de conexión	≤0,6 ms
Tiempo de desconexión	≤0,05 ms
Corriente de salida máx.	100 mA
Frecuencia de conmutación máx.	500 Hz
Potencia máx. de conmutación DC	1 W
Caída de tensión	0 V

Salida, otros datos

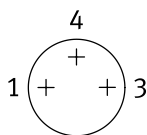
Resistencia a cortocircuitos	No
Resistencia a sobrecargas	No disponible

Electrónica

Margen de tensiones de servicio DC	12 ... 27 V
Margen de tensión de funcionamiento AC	12 ... 27 V
Protección contra inversión de polaridad	No
Resistencia a cortocircuitos	No
Resistencia a sobrecargas	No disponible
Indicación del estado de conmutación	Diodo emisor de luz amarillo

Hoja de datos

Electromecánica



Conexión eléctrica 1, tipo de conexión	Cable	Cable con conector
Conexión eléctrica 1, función	Salida de conmutación, Alimentación eléctrica	
Conexión eléctrica 1, técnica de conexión	Extremo abierto	M8x1, codificación A según EN 61076-2-104
Conexión eléctrica 1, cantidad de contactos/hilos	3	
Conexión eléctrica 1, contactos/hilos ocupados	3	
Sentido de salida de la conexión	Longitudinal, Transversal	
Longitud del cable	2,5 m	0,3 m
Material de la cubierta aislante del cable	TPE-U(PUR)	
Color de la cubierta aislante del cable	Gris	

Mecánica

Conexión eléctrica 1, técnica de conexión	M8x1, codificación A según EN 61076-2-104	Extremo abierto
Tipo de fijación	aprisionado en ranura redonda, Se puede insertar longitudinalmente en la ranura	
Conexión eléctrica 1, tipo de fijación	Bloqueo con enclavamiento, Fijación por tornillo, no giratorio	–
Conexión eléctrica 1, tipo de fijación compatible	Compatible con cerradura de pestillo, Compatible con fijación por tornillo giratorio	–
Grado de ensuciamiento	3	
Par de apriete	0,1 Nm	
Material del cuerpo	Latón niquelado PPS TPE-U (PU) Acero inoxidable de alta aleación	PPS Acero inoxidable de alta aleación
Color del cuerpo	Negro	
Clase de resistencia a la corrosión CRC	2 - riesgo de corrosión moderado	4 - riesgo de corrosión muy alto

Indicación/manejo

Indicación del estado de conmutación	Diodo emisor de luz amarillo
Indicación de reserva de funcionamiento	–

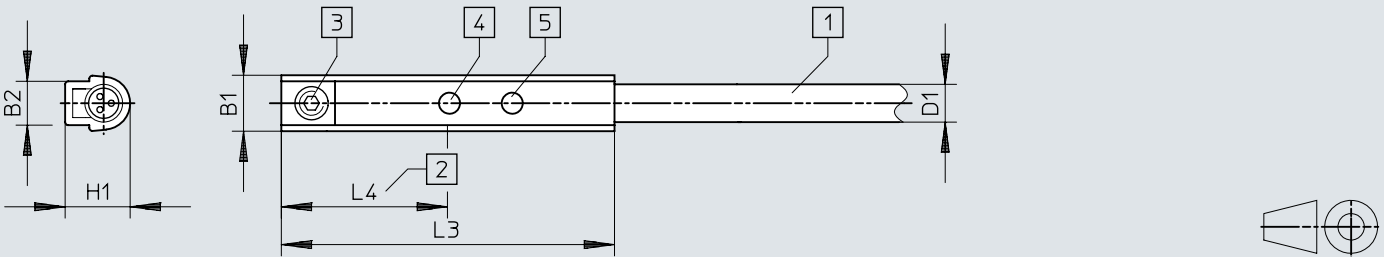
Recepción/emisión

Temperatura ambiente para tendido de cables móvil	-5 ... 70°C
Grado de protección	IP65, IP67
Tensión de aislamiento	50 V
Resistencia a los picos de tensión	0,8 kV

Dimensiones

Dimensiones – SME-10M-...-L, sentido de salida de la conexión longitudinal

Descargar datos CAD www.festo.com

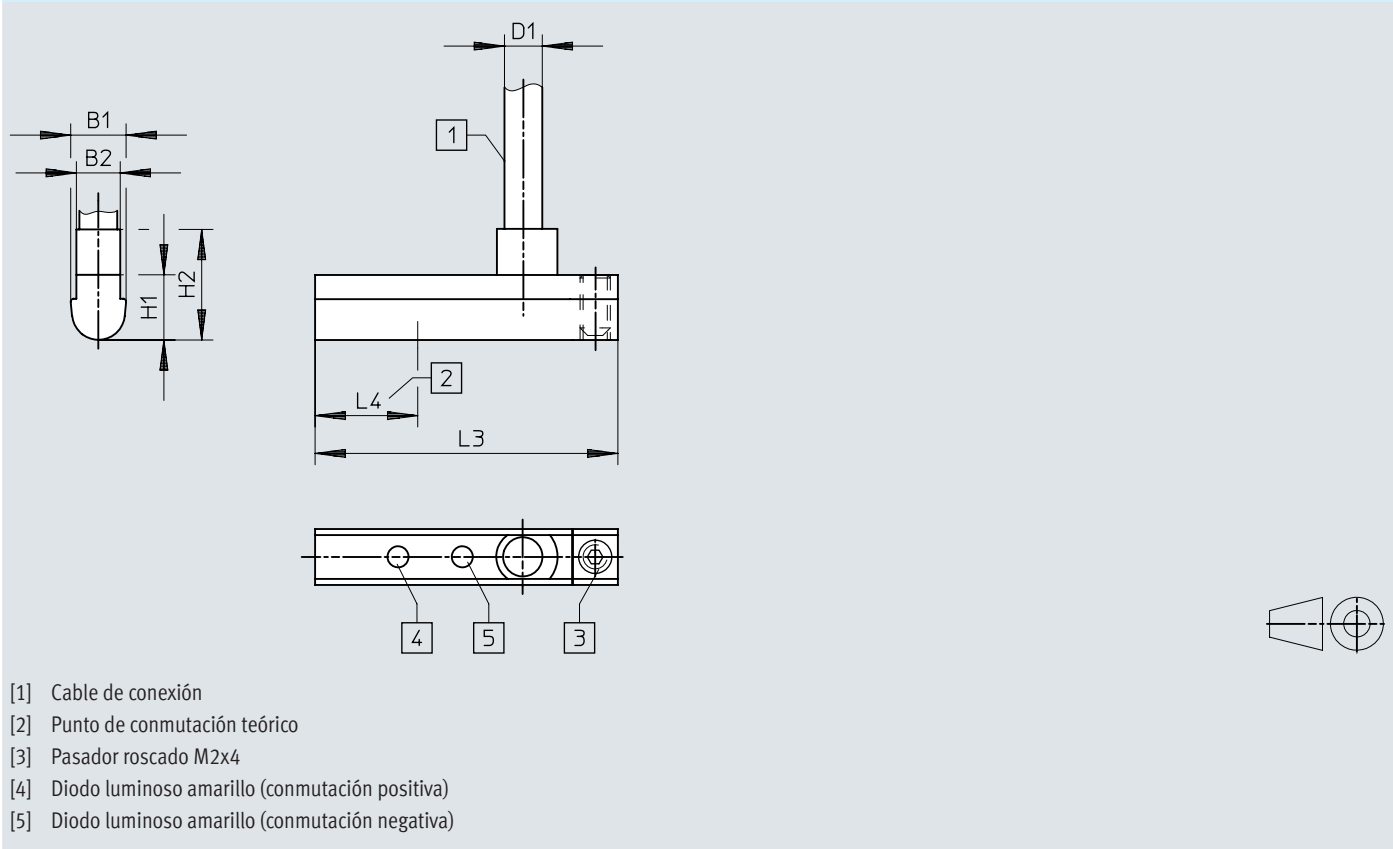


- [1] Cable de conexión
- [2] Punto de conmutación teórico
- [3] Pasador roscado M2x4
- [4] Diodo luminoso amarillo (conmutación positiva)
- [5] Diodo luminoso amarillo (conmutación negativa)

	B1	B2	D1 Ø	H1	L3 + 0,4	L4
SME-10-KL-LED-24	3,7	2,9	2,4	4,3	22	11

Dimensiones

Dimensiones – SME-10M-...-Q, sentido de salida de la conexión transversal Descargar datos CAD www.festo.com

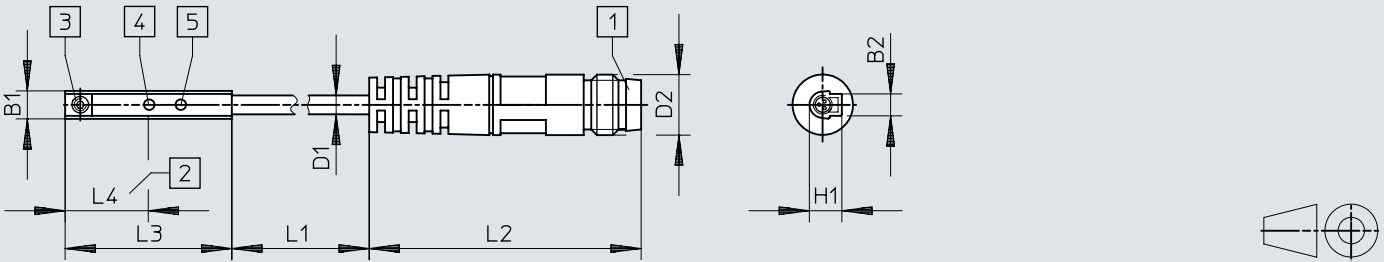


	B1	B2	D1 Ø	H1	H2	L3 + 0,4	L4
SME-10-KQ-LED-24	3,7	2,9	2,4	4,3	7,3	20	6,8

Dimensiones

Dimensiones – Conector SME-10, sentido de salida de la conexión longitudinal

Descargar datos CAD www.festo.com

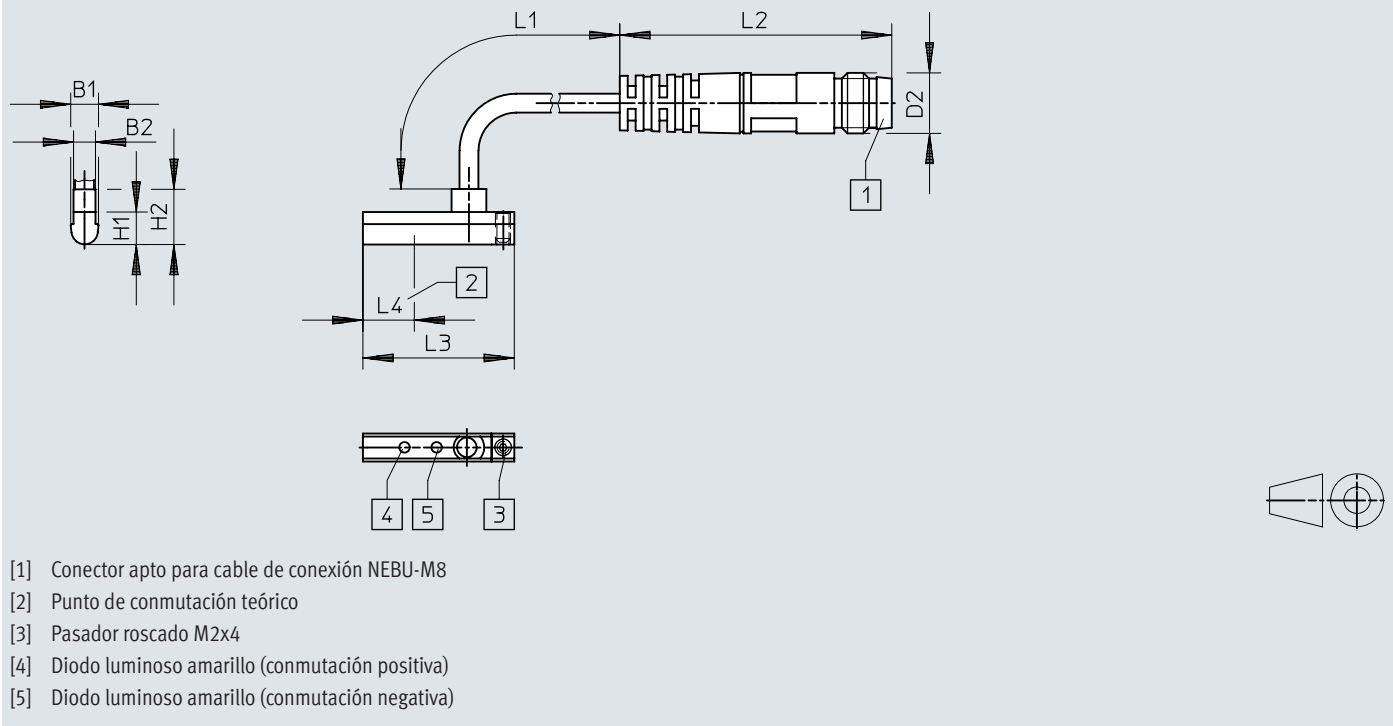


- [1] Conector apto para cable de conexión NEBU-M8
- [2] Punto de conmutación teórico
- [3] Pasador roscado M2x4
- [4] Diodo luminoso amarillo (conmutación positiva)
- [5] Diodo luminoso amarillo (conmutación negativa)

	B1	B2	D1 Ø	D2	H1	L1	L2 ± 1	L3 + 0,4	L4
SME-10-SL-LED-24	3,7	2,9	2,4	M8	4,3	310	34	22	11

Dimensiones

Dimensiones – Conector SME-10, sentido de salida de la conexión transversal Descargar datos CAD www.festo.com

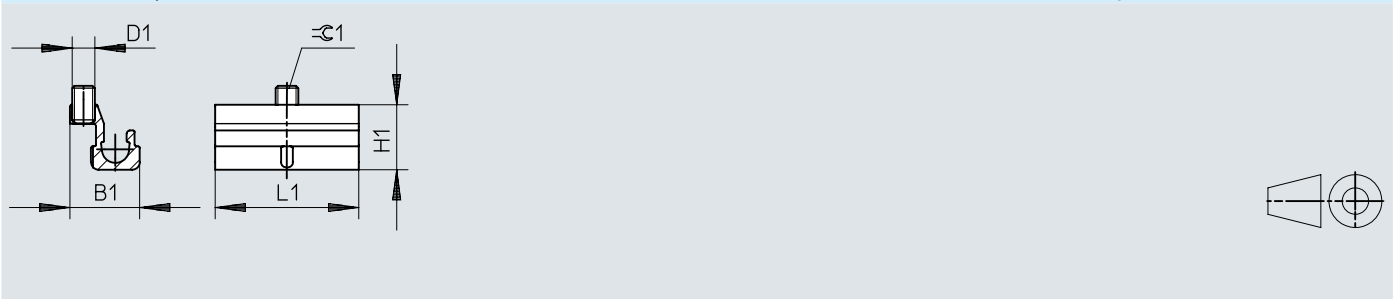


	B1	B2	D2	H1	H2	L1 -10 ... 30	L2 ± 1	L3 + 0,4	L4
SME-10-SQ-LED-24	3,7	2,9	M8	4,3	7,3	310	34	20	6,8

Dimensiones

Dimensiones – Fijación SMBN-10

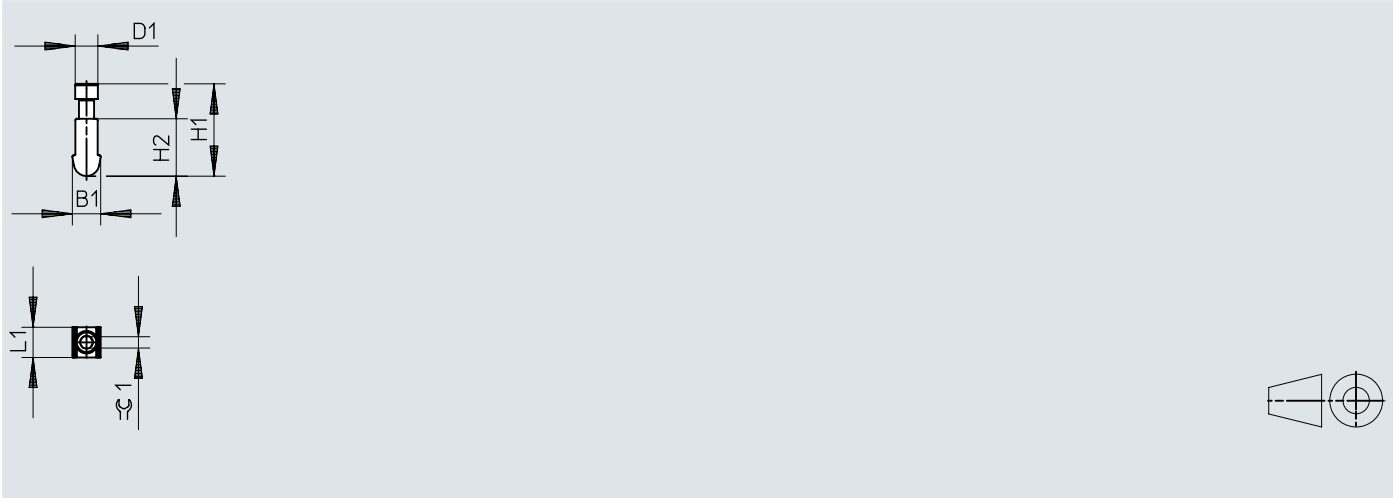
Descargar datos CAD www.festo.com



	D1	B1	H1	L1	1.5
SMBN-10	M3	9,3	8,6	19	1,5


Dimensiones


Dimensiones – Elemento de posicionamiento SMM [Descargar datos CAD](#) www.festo.com



	B1	D1	H1	H2	L1	⌀1
SMM-10	3,75	3,0	12,23	7,6	4,0	1,5

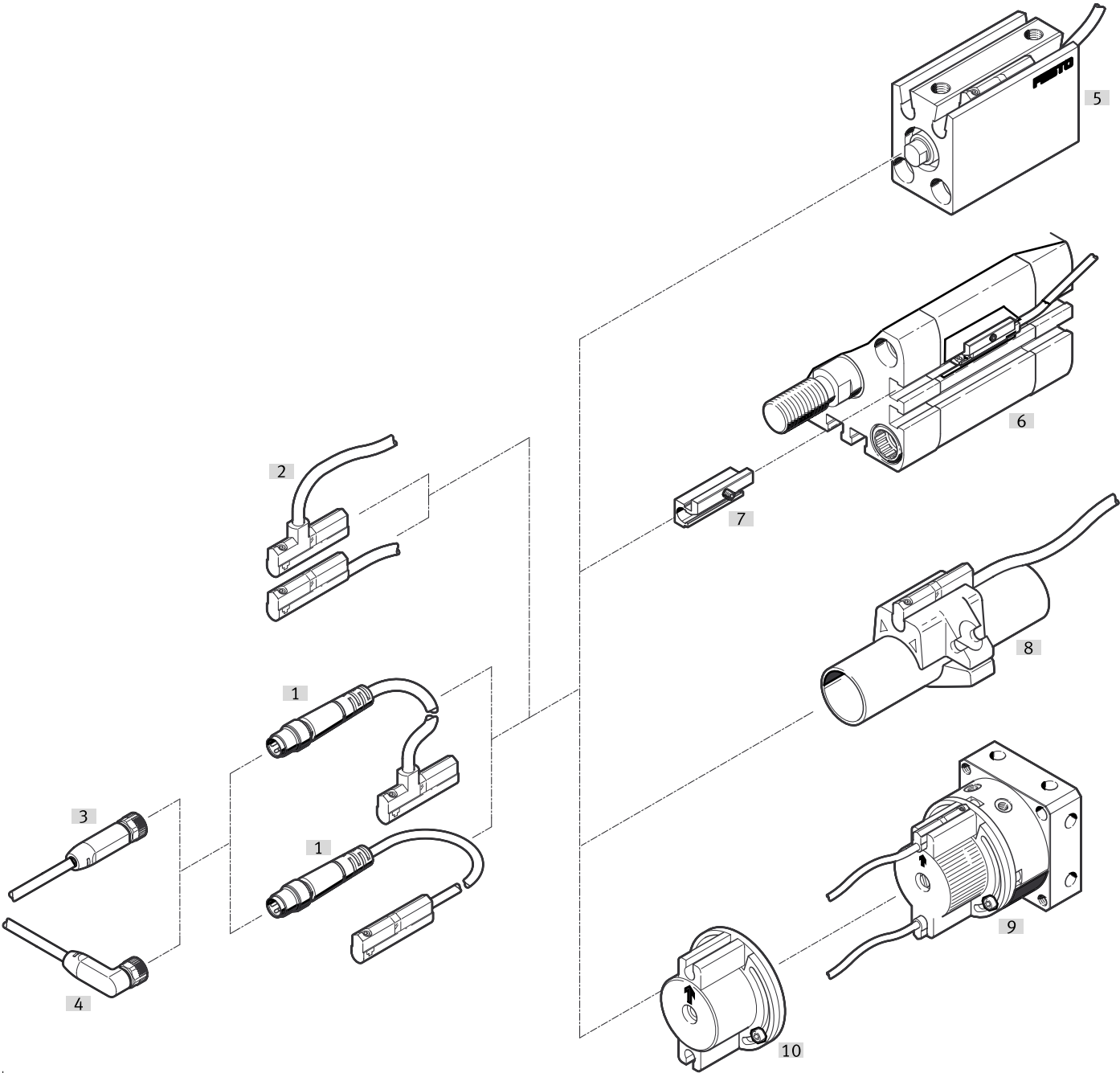
Referencias de pedido

Datos para pedido conexión longitudinal				
	Sentido de salida de la conexión	Peso del producto	N.º art.	Tipo
	Longitudinal	5 g	173212	SME-10-SL-LED-24
		20 g	173210	SME-10-KL-LED-24

Datos de pedido conexión transversal				
	Sentido de salida de la conexión	Peso del producto	N.º art.	Tipo
	Transversal	5 g	173213	SME-10-SQ-LED-24
		20 g	173211	SME-10-KQ-LED-24

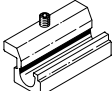
Cuadro general de periféricos


Cuadro general de periféricos




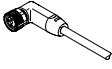
Accesorios		→ Link
Tipo/código del pedido	Descripción	
[1] Sensor de proximidad SMT-10G-...-M...	Introducción desde arriba en la ranura, a ras con el perfil del cilindro, con cable y conector	sme-10
[2] Sensor de proximidad SMT-10G-...-OE	Introducción desde arriba en la ranura, a ras con el perfil del cilindro, con cable	sme-10
[3] Cable de conexión NEBA-M8	Zócalo recto	13
[4] Cable de conexión NEBA-M8	Zócalo acodado	13
[5] Actuadores con ranura redonda	–	sme-10
[6] Actuadores con ranura en T	–	sme-10
[7] Kit de fijación SMBN-10	Para la fijación de los sensores de proximidad en actuadores con ranura en T	13
[8] Cilindro redondo	–	sme-10
[9] Actuador giratorio DSM	–	dsm
[10] Kit de fijación WSM-...SME-10	Kit de fijación para el montaje de sensores de proximidad en el actuador giratorio DSM	13

Accesorios

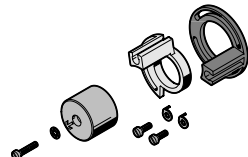
Fijación SMBN-10					
	Tamaño	Forma constructiva	Material del cuerpo	N.º art.	Tipo
	10	Para ranura en T	Aleación de aluminio forjado, Anodizado	537809	SMBN-10

Elemento de posicionamiento SMM					
	Tamaño	Forma constructiva	Material del cuerpo	N.º art.	Tipo
	10	Para ranura redonda	Aleación de aluminio forjado, Anodizado	547942	SMM-10

Cable de conexión M8x1, zócalo recto					
	Estructura de cable	Longitud del cable	Peso del producto	N.º art.	Tipo
	3 x 0,25 mm²	2,5 m	50 g	8078223	NEBA-M8G3-U-2.5-N-LE3
		5 m	96 g	8078224	NEBA-M8G3-U-5-N-LE3

Cable de conexión M8x1, zócalo acodado					
	Estructura de cable	Longitud del cable	Peso del producto	N.º art.	Tipo
	3 x 0,25 mm²	2,5 m	50 g	8078230	NEBA-M8W3-U-2.5-N-LE3
		5 m	96 g	8078231	NEBA-M8W3-U-5-N-LE3

Kit de fijación SMBN-10					
	Tamaño			N.º art.	Tipo
	10			537809	SMBN-10

Kit de fijación para actuador giratorio DSM					
	Tamaño			N.º art.	Tipo
	6			173205	WSM-6-SME-10
	8			173206	WSM-8-SME-10
	10			173207	WSM-10-SME-10