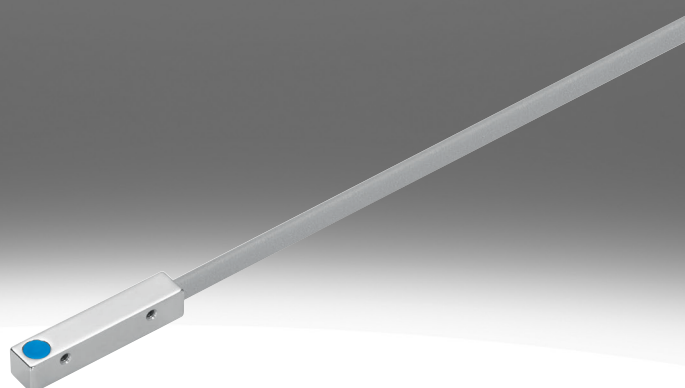


## Sensor de proximidad SIES-Q

**FESTO**



## Características

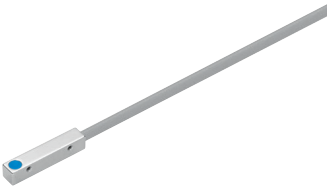
### Información resumida

Las versiones cilíndricas se complementan con diseños cuadrados de varios tamaños. Gracias a su diseño, puede montarse directamente, por lo que ocupa muy poco espacio.

- Forma rectangular
- Montaje a ras
- Indicación diodo emisor de luz del estado de conmutación

### Forma constructiva

[Q5] Paralelepípedo de 5 mm



[Q8] Paralelepípedo de 8 mm



## Códigos del producto

001	Serie	
SIES	Sensor de proximidad, inductivo, forma constructiva especial	
002	Forma constructiva	
Q5	Paralelepípedo de 5 mm	
Q8	Paralelepípedo de 8 mm	
003	Tipo de montaje	
B	Enrasado	
004	Entrada/salida de conmutación	
N	NPN	
P	PNP	

005	Función del elemento de maniobra	
O	Contacto normalmente cerrado	
S	Normalmente abierto	
006	Conexión eléctrica	
K	Extremo abierto	
S	Conector M8x1, 4 pines	
007	Indicación	
L	Estado de conmutación	

## Hoja de datos

## Especificaciones técnicas generales

- Distancia de conmutación normalizada
- para tensión continua
- Forma cuboide

Tamaño	5 x 5 x 25 mm	8 x 8 x 40 mm	8x8x59 mm
Conforme a la norma	EN 60947-5-2		
Certificación	RCM, c UL us - Listed (OL)		
Marcado UKCA (véase la declaración de conformidad)	conforme a la normativa británica sobre CEM (UK-E), conforme a la normativa RoHS del Reino Unido (UK-R)		
Marcado CE (véase la declaración de conformidad) <sup>1)</sup>	Según Directiva de máquinas CEM de la UE, Según la Directiva RoHS de la UE		
Nota sobre el material	–	Conformidad con la Directiva RoHS	
Conformidad PWIS	VDMA24364-B2-L		

<sup>1)</sup> Consulte el ámbito de aplicación en la declaración de conformidad: [www.festo.com/catalogue/sies](http://www.festo.com/catalogue/sies) → Asistencia/Descargas.

En caso de existir limitaciones de utilización de los equipos en zonas urbanas, comerciales e industriales, así como en empresas pequeñas, es posible que deban adoptarse medidas complementarias para reducir la emisión de interferencias.

## Señal de entrada, elemento de medición

Tamaño	5 x 5 x 25 mm	8 x 8 x 40 mm	8x8x59 mm
Temperatura ambiente	-25 ... 70°C		

## Salida de conmutación

Tamaño	5 x 5 x 25 mm	8 x 8 x 40 mm	8x8x59 mm
Salida	NPN, PNP		
Función del elemento de conmutación	Normalmente cerrado, Normalmente abierto		
Distancia de conmutación nominal	0,8 mm	1,5 mm	
Precisión de repetición	0,04 mm	0,07 mm	
Distancia de conmutación segura	0,64 mm	1,2 mm	
Factores de reducción	Aluminio = 0,4, Acero inoxidable 18/8 = 0,7, Cobre = 0,3, Latón = 0,4, Acero St 37 = 1,0	Aluminio = 0,45, Acero inoxidable 18/8 = 0,8, Cobre = 0,4, Latón = 0,55, Acero St 37 = 1,0	
Histéresis	–		
Frecuencia máx. de conmutación DC	3.000 Hz	1.500 Hz	
Corriente de salida máx.	200 mA		
Caída de tensión	2 V		

## Electrónica

Tamaño	5 x 5 x 25 mm	8 x 8 x 40 mm	8x8x59 mm
Margen de tensiones de servicio DC	10 ... 30 V		
Frecuencia de conmutación máx.	3.000	3.500	
Frecuencia máx. de conmutación DC	3.000	1.500	
Corriente de salida máx.	200		
Caída de tensión	2		
Ondulación residual	10%		
Corriente sin carga	≤10 mA		
Resistencia a cortocircuitos	Pulsante		
Protección contra inversión de polaridad	Para todas las conexiones eléctricas		

## Hoja de datos

Electromecánica			
Tamaño	5 x 5 x 25 mm	8 x 8 x 40 mm	8x8x59 mm
Conexión eléctrica	–		
Conexión eléctrica 1, tipo de conexión	Cable		Conector
Conexión eléctrica 1, técnica de conexión	Extremo abierto		M8x1, codificación A según EN 61076-2-104
Conexión eléctrica 1, cantidad de contactos/hilos	3		
Conexión eléctrica 1, contactos/hilos ocupados	3		
Conexión eléctrica 1, tipo de fijación	–		Bloqueo con enclavamiento, Fijación por tornillo, no giratorio
Conexión eléctrica 1, tipo de fijación compatible	–		Compatible con fijación por encaje, Compatible con fijación por tornillo, giratorio
Longitud del cable	2,5 m		–
Material de la cubierta aislante del cable	TPE-U(PUR)		–

Mecánica			
Tamaño	5 x 5 x 25 mm	8 x 8 x 40 mm	8x8x59 mm
Tipo de montaje	A ras		
Tipo de fijación	Con rosca interior		
Peso del producto	22 g	39 g	12 g
Material del cuerpo	Latón, Niquelado		Fundición inyectada de cinc, Cromado, Niquelado

Display, manejo			
Tamaño	5 x 5 x 25 mm	8 x 8 x 40 mm	8x8x59 mm
Indicación del estado de conmutación	Diodo emisor de luz amarillo		

Inmisión, emisión, enrasado			
Tamaño	5 x 5 x 25 mm	8 x 8 x 40 mm	8x8x59 mm
Temperatura ambiente	-25 ... 70°C		
Grado de protección	IP67		
Conformidad PWIS	VDMA24364-B2-L		

Dimensiones

Dimensiones – SIES-Q5B, cable

Descargar datos CAD [www.festo.com](http://www.festo.com)

[1] Cable trifilar de 2,5 m

[2] Superficie activa

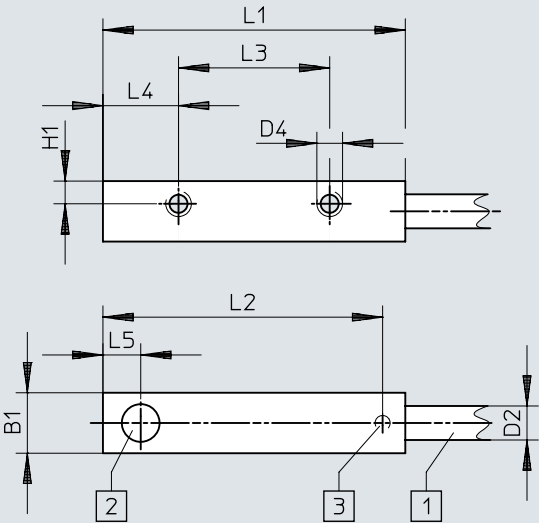
[3] 1 indicación del estado de conmutación amarilla

	B1	D2 ø	D4	H1	L1	L2	L3	L4	L5
SIES-Q5B-...-K-L	5	2,5	M1,6	1,5	25	16	14	5,5	3

Dimensiones

Dimensiones – SIES-Q8B, cable

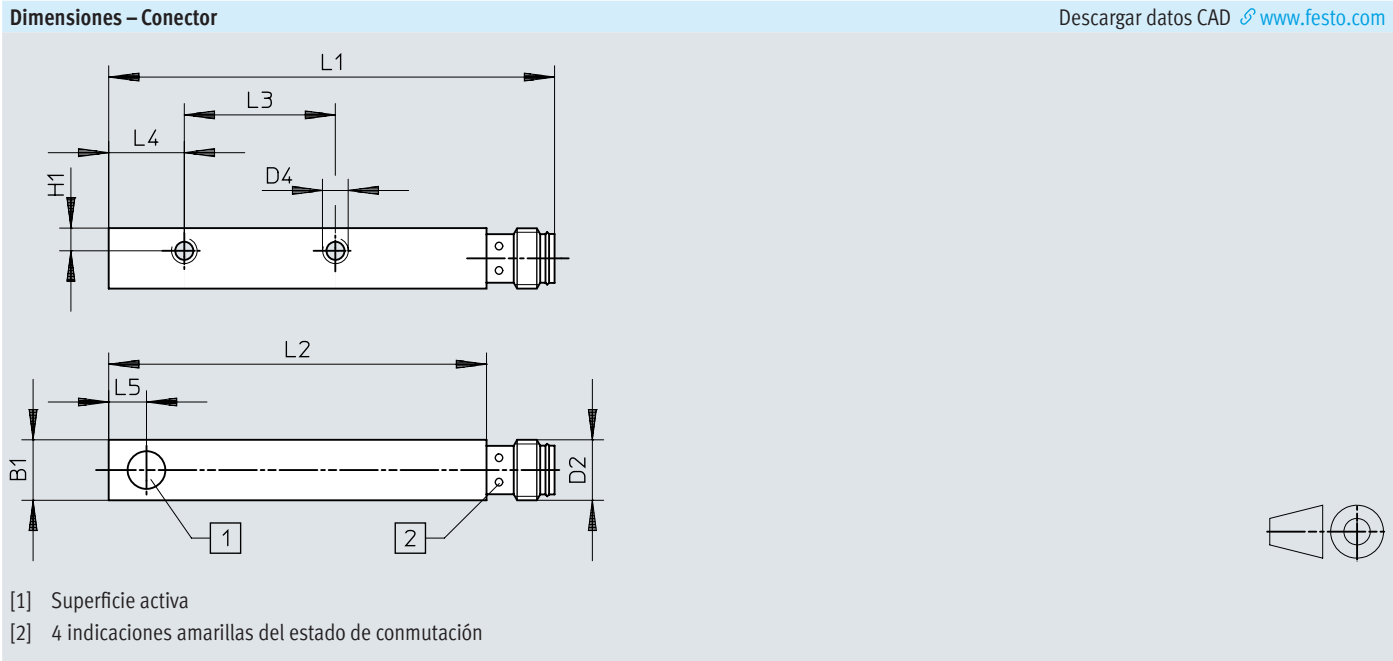
Descargar datos CAD [www.festo.com](http://www.festo.com)



- [1] Cable trifilar de 2,5 m
- [2] Superficie activa
- [3] 1 indicación del estado de conmutación amarilla

	B1	D2 Ø	D4	H1	L1	L2	L3	L4	L5
SIES-Q8B-...-K-L	8	3,5	M3	3	40	37	20	10	5


Dimensiones




	B1	D2	D4	H1	L1	L2	L3	L4	L5
SIES-Q8B-...-S-L	8	M8x1	M3	3	59	50	20	10	5



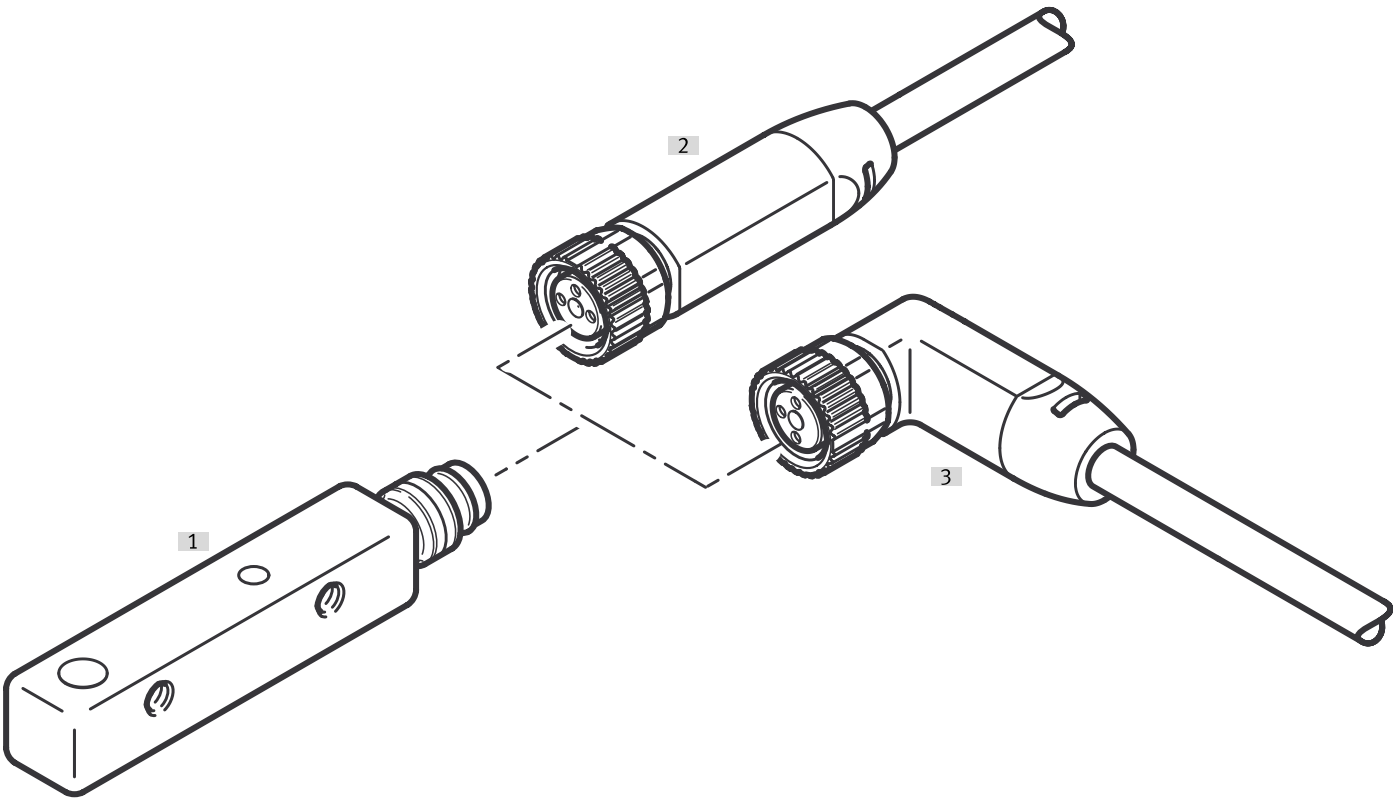
## Referencias de pedido

Datos para pedido M12						
	Distancia de conmutación nominal	Tipo de montaje	Salida	Función del elemento de conmutación	N.º art.	Tipo
	0,8 mm	A ras	NPN	Normalmente abierto	178290	SIES-Q5B-NS-K-L
			PNP	Normalmente cerrado	174549	SIES-Q5B-PO-K-L
				Normalmente abierto	178291	SIES-Q5B-PS-K-L

Datos para pedido M18						
	Distancia de conmutación nominal	Tipo de montaje	Salida	Función del elemento de conmutación	N.º art.	Tipo
	1,5 mm	A ras	NPN	Normalmente abierto	178293	SIES-Q8B-NS-S-L
					178292	SIES-Q8B-NS-K-L
			PNP	Normalmente cerrado	174552	SIES-Q8B-PO-K-L
					174553	SIES-Q8B-PO-S-L
				Normalmente abierto	178294	SIES-Q8B-PS-K-L
					178295	SIES-Q8B-PS-S-L


Cuadro general de periféricos


Cuadro general de periféricos SIES-Q8



Accesorios		→ Link
Tipo/código del pedido	Descripción	
[1] Sensor de proximidad SIES-Q8B-...	–	<a href="#">sies-q8</a>
[2] Cable de conexión NEBA	Zócalo recto	<a href="#">11</a>
[3] Cable de conexión NEBA	Zócalo acodado	<a href="#">11</a>

## Accesorios

Cable de conexión M8x1, zócalo recto					
	Estructura de cable	Longitud del cable	Peso del producto	N.º art.	Tipo
	3 x 0,25 mm²	0,5 m	17 g	8078282	NEBA-M8G3-U-0.5-N-M8G3
			23 g	8078278	NEBA-M8G3-U-0.5-N-M12G3
		1 m	22 g	8078222	NEBA-M8G3-U-1-N-LE3
			26 g	8078283	NEBA-M8G3-U-1-N-M8G3
			33 g	8078279	NEBA-M8G3-U-1-N-M12G3
		1,5 m	35 g	8078284	NEBA-M8G3-U-1.5-N-M8G3
		2 m	44 g	8078285	NEBA-M8G3-U-2-N-M8G3
		2,5 m	49 g	8078264	NEBA-M8CG3-U-2.5-N-LE3
			50 g	8078223	NEBA-M8G3-U-2.5-N-LE3
			54 g	8078286	NEBA-M8G3-U-2.5-N-M8G3
			60 g	8078280	NEBA-M8G3-U-2.5-N-M12G3
		5 m	95 g	8078265	NEBA-M8CG3-U-5-N-LE3
			96 g	8078224	NEBA-M8G3-U-5-N-LE3
			100 g	8078287	NEBA-M8G3-U-5-N-M8G3
			107 g	8078281	NEBA-M8G3-U-5-N-M12G3
		10 m	188 g	8078225	NEBA-M8G3-U-10-N-LE3
			192 g	8078288	NEBA-M8G3-U-10-N-M8G3
		20 m	373 g	8078226	NEBA-M8G3-U-20-N-LE3

Cable de conexión M8x1, zócalo acodado					
	Estructura de cable	Longitud del cable	Peso del producto	N.º art.	Tipo
	3 x 0,25 mm²	0,5 m	17 g	8078298	NEBA-M8W3-U-0.5-N-M8G3
		1 m	26 g	8078299	NEBA-M8W3-U-1-N-M8G3
		2,5 m	49 g	8078266	NEBA-M8CW3-U-2.5-N-LE3
			50 g	8078230	NEBA-M8W3-U-2.5-N-LE3
			54 g	8078300	NEBA-M8W3-U-2.5-N-M8G3
		5 m	95 g	8078267	NEBA-M8CW3-U-5-N-LE3
			96 g	8078231	NEBA-M8W3-U-5-N-LE3
			100 g	8078301	NEBA-M8W3-U-5-N-M8G3
		10 m	189 g	8078232	NEBA-M8W3-U-10-N-LE3