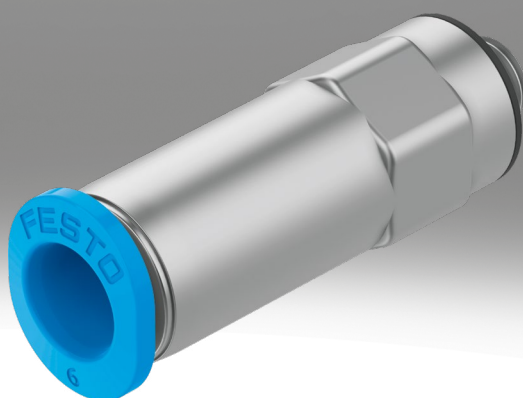


Racor rápido, orientable, pulgadas QSR

FESTO



Características

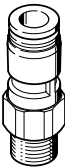
Información resumida

Racor rápido, orientable, con junta basculante 360° con máx. 500 rpm.

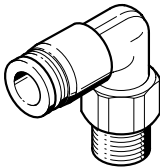
- Ahorro de espacio de instalación
- Forma recta, forma en L

Serie

[QSR] Racor rápido, orientable QSR



[QSRL] Racor rápido, orientable, forma en L



Códigos del producto

001	Serie	
QSR	Racor rápido, orientable QSR	
QSRL	Racor rápido, orientable, forma en L	

002	Conexión neumática 1 [pulgadas]	
3/8	3/8 NPT	
1/8	1/8 NPT	
1/4	1/4 NPT	
1/2	1/2 NPT	

003	Conexión neumática 2 [pulgadas]	
1/2	Racor de conexión de 1/2"	
1/4	Racor de conexión de 1/4"	
3/8	Racor de conexión de 3/8"	
5/16	Racor de conexión de 5/16"	
5/32	Racor de conexión de 5/32"	

004	Sistema de unidades	
U	Imperial	

Hoja de datos

Especificaciones técnicas generales

Tamaño	Estándar
Forma constructiva	Principio Push-pull
Posición de montaje	Cualquiera
Tipo de junta en el pivote atornillado	Revestimiento

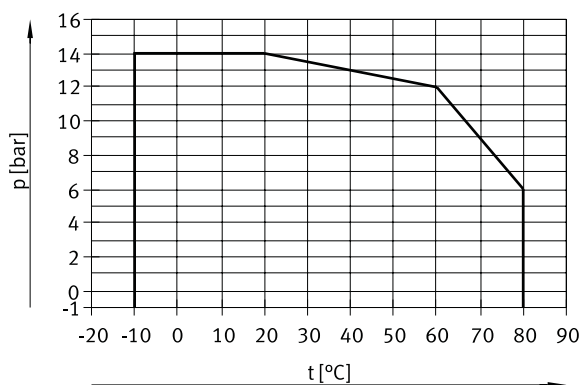
Condiciones de funcionamiento y del entorno

Presión de funcionamiento en todo el margen de temperatura	-0,95 ... 10 bar
Medio de funcionamiento	Aire comprimido según ISO 8573-1:2010 [7:-:-]
Nota sobre el medio de trabajo/mando	Puede emplearse con aire comprimido lubricado
Temperatura ambiente	-10 ... 60°C
Clase de resistencia a la corrosión CRC ¹⁾	1 - riesgo de corrosión bajo
Clasificación marítima ²⁾	Véase el certificado

1) Más información en www.festo.com/x/topic/crc

2) Más información en www.festo.com/catalogue/qs → Support/Downloads

Presión de funcionamiento p en función de la temperatura t

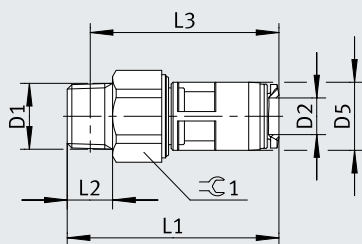


Materiales

Material del cuerpo	PBT
Material del anillo extractor	POM
Color del anillo extractor	Gris
Material de la junta del tubo flexible	NBR
Material del segmento de aprieteamiento del tubo flexible	Acero inoxidable de alta aleación
Nota sobre el material	Conformidad con la Directiva RoHS
Conformidad PWIS	VDMA24364-B1/B2-L

Dimensiones

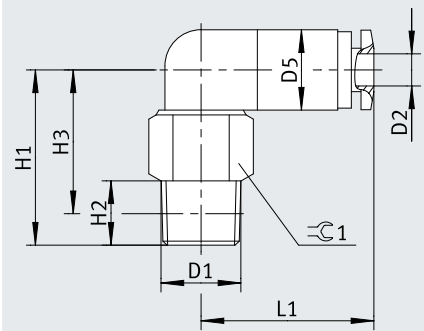
Dimensiones – Racor rápido, orientable QSR

[Descargar datos CAD](#) www.festo.com


	D1	D2 [inch]	D5 ∅ [inch]	L1 [inch]	L2 [inch]	L3 [inch]	≈ 1/4 [inch]
QSR-1/8-1/4-U	1/8-27NPT	1/4	12,5	39	8	34,9	9/16
QSR-1/4-1/4-U	1/4-18NPT	1/4	12,5	41	11	35,2	9/16
QSR-1/8-5/16-U	1/8-27NPT	5/16	14,5	45,3	8	41,2	11/16
QSR-1/4-5/16-U	1/4-18NPT	5/16	14,5	44,3	11	38,5	11/16
QSR-3/8-3/8-U	3/8-18NPT	3/8	18	55,8	12	49,7	7/8
QSR-1/2-1/2-U	1/2-14NPT	1/2	21	63,2	15	55,1	1

Dimensiones


Dimensiones – Racor rápido roscado en L (orientable) QSRL [Descargar datos CAD](#) www.festo.com




	D1	D2	D5 Ø	H1	H2	H3	L1	≈ 1/4
		[inch]	[inch]	[inch]	[inch]	[inch]	[inch]	[inch]
QSRL-1/8-5/32-U	1/8-27NPT	5/32	10,5	22	8	18	20	1/2
QSRL-1/8-1/4-U	1/8-27NPT	1/4	12,5	24	8	20	23	9/16
QSRL-1/4-1/4-U	1/4-18NPT	1/4	12,5	26	11	20	23	9/16
QSRL-3/8-3/8-U	3/8-18NPT	3/8	17,5	36	12	30,5	32	7/8
QSRL-3/8-1/2-U	3/8-18NPT	1/2	21	42	12	35,5	33	1
QSRL-1/2-1/2-U	1/2-14NPT	1/2	21	42	15	35,5	33	1

Accesorios

Referencias de pedido – Racor rápido, orientable QSR

	Conexión neumática 1	Conexión neumática 2	Diámetro nominal	Peso del producto	N.º art.	Tipo
	Rosca exterior 1/8 NPT	Para tubo flexible de diámetro exterior 1/4"	3,4 mm	18 g	153954	QSR-1/8-1/4-U
		Para tubo flexible de diámetro exterior 5/16"	5 mm	34 g	153956	QSR-1/8-5/16-U
	Rosca exterior 1/4 NPT	Para tubo flexible de diámetro exterior 1/4"	3,4 mm	23 g	153955	QSR-1/4-1/4-U
		Para tubo flexible de diámetro exterior 5/16"	5 mm	31 g	153957	QSR-1/4-5/16-U
	Rosca exterior 3/8 NPT	Para tubo flexible de diámetro exterior 3/8"	6,7 mm	61,6 g	153959	QSR-3/8-3/8-U
	Rosca exterior 1/2 NPT	Para tubo flexible de diámetro exterior 1/2"	8 mm	93,3 g	153962	QSR-1/2-1/2-U

Referencias de pedido – Racor rápido roscado en L (orientable) QSRL

	Conexión neumática 1	Conexión neumática 2	Color del anillo extractor	N.º art.	Tipo
	Rosca exterior 1/8 NPT	Para tubo flexible de diámetro exterior 5/32"	Gris	153963	QSRL-1/8-5/32-U
		Para tubo flexible de diámetro exterior 1/4"		153966	QSRL-1/8-1/4-U
	Rosca exterior 1/4 NPT	Para tubo flexible de diámetro exterior 1/4"		153967	QSRL-1/4-1/4-U
	Rosca exterior 3/8 NPT	Para tubo flexible de diámetro exterior 3/8"		153971	QSRL-3/8-3/8-U
		Para tubo flexible de diámetro exterior 1/2"		153973	QSRL-3/8-1/2-U
	Rosca exterior 1/2 NPT	Para tubo flexible de diámetro exterior 1/2"		153974	QSRL-1/2-1/2-U