

Racor rápido, orientable QSR

FESTO



Características

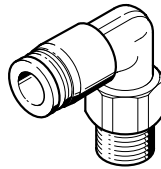
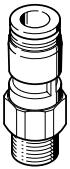
Información resumida

Racor rápido, orientable, con junta basculante 360° con máx. 500 rpm.

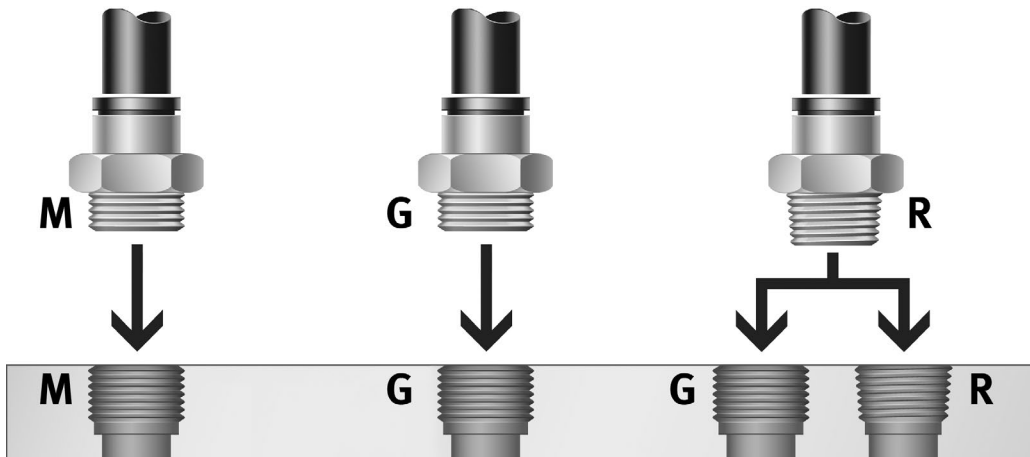
- Ahorro de espacio de instalación
- Forma recta, forma en L

Serie

[QSR]	Racor rápido, orientable QSR	[QSRL]	Racor rápido, orientable, forma en L
-------	------------------------------	--------	--------------------------------------



Conexión neumática 1



Las conexiones enchufables para diferentes diámetros exteriores de tubo pueden combinarse con conexiones enchufables, casquillos enchufables, roscas exteriores métricas y roscas exteriores R y G.

¿Qué racor encaja en cada rosca?

- Rosca métrica: las roscas son comparables a las roscas G y se montan en roscas cilíndricas métricas. La estanqueidad está garantizada por una junta tórica con cámara.
- Rosca G según ISO 228-1: rosca más corta, profundidad de montaje constante, anillo de junta reemplazable, sellado en el lado delantero, reutilizable varias veces gracias al anillo de junta reemplazable.
- Rosca R según EN 10226-1 e ISO 7/1: rosca autoblocante, sellado en la rosca, no se requiere una superficie de sellado adicional, dimensiones de montaje más pequeñas ya que no hay rebaje para la superficie de sellado, puede reutilizarse hasta 5 veces. En la combinación de rosca exterior R y rosca interior G pueden producirse fugas si la rosca interior G no está fabricada correctamente o tiene una tolerancia límite desfavorable. En este caso, es necesario un sellado adicional, por ejemplo, con cinta hermetizante.

Códigos del producto

001	Serie	
QSR	Racor rápido, orientable QSR	
QSRL	Racor rápido, orientable, forma en L	

002	Conexión neumática 1	
1/8	Rosca exterior R1/8	
1/4	Rosca exterior R1/4	
3/8	Rosca exterior R3/8	
1/2	Rosca exterior R1/2	
G1/8	Rosca exterior G1/8	
G1/4	Rosca exterior G1/4	
G3/8	Rosca exterior G3/8	
G1/2	Rosca exterior G1/2	
M5	Rosca exterior M5	

003	Conexión neumática, 2	
4	Racor de conexión de 4 mm	
6	Racor de conexión de 6 mm	
8	Racor de conexión de 8 mm	
10	Racor de conexión de 10 mm	
12	Racor de conexión de 12 mm	

Hoja de datos

Especificaciones técnicas generales

Conexión neumática 2	Para tubo flexible con diámetro exterior 4 mm	Para tubo flexible con diámetro exterior 6 mm	Para tubo flexible con diámetro exterior 8 mm	Para tubo flexible con diámetro exterior 10 mm	Para tubo flexible con diámetro exterior de 12 mm
Tamaño	Estándar				
Forma constructiva	Principio Push-pull				
Posición de montaje	Cualquiera				
Tipo de junta en el pivote atornillado ¹⁾	Revestimiento, Anillo de junta				
Revoluciones máx.	500 1/min		400 1/min	300 1/min	200 ... 250 1/min

1) Anillo de junta (rosca G), Revestimiento (rosca R)

Par de apriete nominal

Conexión neumática 1	Rosca exterior M5	Rosca exterior G1/8	Rosca exterior G1/4	Rosca exterior G3/8	Rosca exterior G1/2	Rosca exterior R1/8	Rosca exterior R1/4	Rosca exterior R3/8	Rosca exterior R1/2
Par de apriete nominal	1,2 Nm	5,4 Nm	9 Nm	15,5 Nm	26 Nm	7 Nm	9 Nm	15,5 Nm	26 Nm

Máx. Velocidad y par radial

Conexión neumática 2	Para tubo flexible con diámetro exterior 4 mm	Para tubo flexible con diámetro exterior 6 mm	Para tubo flexible con diámetro exterior 8 mm	Para tubo flexible con diámetro exterior 10 mm	Para tubo flexible con diámetro exterior de 12 mm
Revoluciones máx. ¹⁾	500 1/min		400 1/min	300 1/min	200 1/min
Momento radial máx.	0,006 Nm	0,012 Nm	0,015 Nm	0,02 Nm	0,025 Nm

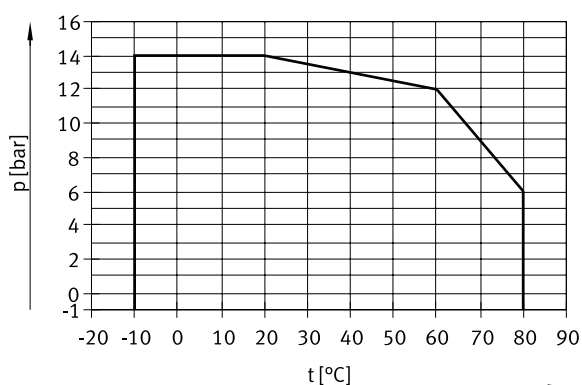
1) 250 con diámetro exterior de tubo flexible de 12 mm y rosca R

Condiciones de funcionamiento y del entorno

Presión de funcionamiento en todo el margen de temperatura	-0,95 ... 6 bar
Presión de funcionamiento en función de la temperatura	-0,95 ... 14 bar
Medio de funcionamiento	Aire comprimido según ISO 8573-1:2010 [7:-:-]
Nota sobre el medio de trabajo/mando	Puede emplearse con aire comprimido lubricado
Temperatura ambiente	0 ... 60°C
Clase de resistencia a la corrosión CRC ¹⁾	1 - riesgo de corrosión bajo

1) Más información en www.festo.com/x/topic/crc

Presión de funcionamiento p en función de la temperatura t

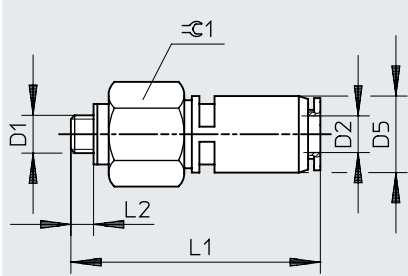


Hoja de datos

Materiales	
Material del cuerpo	PBT
Material del anillo extractor	POM
Material de la junta del tubo flexible	NBR
Material del segmento de apri- sionamiento del tubo flexible	Acero inoxidable de alta aleación
Nota sobre el material	Conformidad con la Directiva RoHS
Conformidad PWIS	VDMA24364-B1/B2-L

Dimensiones

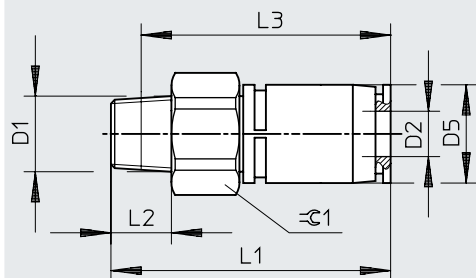
Dimensiones – Racor rápido, orientable QSR, rosca M Descargar datos CAD www.festo.com



	D1	D2 ø	D5 ø	L1	L2	☉
QSR-M5-4	M5	4	10	33,1	3,5	12
QSR-M5-6		6	12,5	36,7	3,5	14

Dimensiones

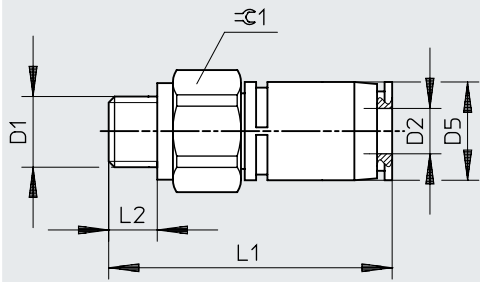
Dimensiones – Racor rápido, orientable QSR, rosca R

[Descargar datos CAD](#) www.festo.com


	D1	D2 Ø	D5 Ø	L1	L2	L3	≡
QSR-1/8-4	R1/8	4	10	34,1	8	30,1	12
QSR-1/8-6		6	12,5	36,9	8	32,9	14
QSR-1/8-8		8	14,5	45,3	8	41,3	17
QSR-1/4-6	R1/4	6	12,5	38,9	11	32,8	14
QSR-1/4-8		8	14,5	44,3	11	38,3	17
QSR-3/8-8	R3/8	8	14,5	44,3	12	38	17
QSR-3/8-10		10	18	55,8	12	49,5	22
QSR-3/8-12		12	21	63,2	12	56,9	24
QSR-1/2-12	R1/2	12	21	63,2	15	55	24

Dimensiones

Dimensiones – Racor rápido, orientable QSR, rosca G Descargar datos CAD www.festo.com

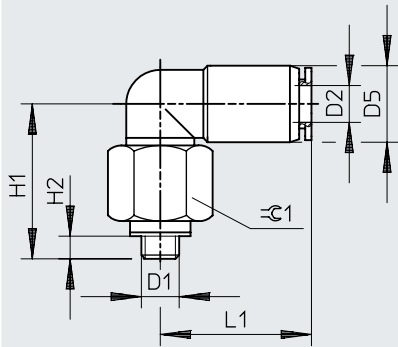


	D1	D2 ø	D5 ø	L1	L2	1/4
QSR-G1/8-4	G1/8	4	10	33,1	5,1	13
QSR-G1/8-6		6	12,5	35,9	5,1	14
QSR-G1/8-8		8	14,5	44,3	5,1	17
QSR-G1/4-6	G1/4	6	12,5	35,4	5,6	17
QSR-G1/4-8		8	14,5	40,8	5,6	17
QSR-G3/8-8	G3/8	8	14,5	41,3	6,6	19
QSR-G3/8-10		10	18	53,8	6,6	22
QSR-G3/8-12		12	21	60,2	6,6	23,8
QSR-G1/2-12	G1/2	12	21	58,2	7,6	23,8

Dimensiones

Dimensiones – Racor rápido roscado en L (orientable) QSRL, rosca M

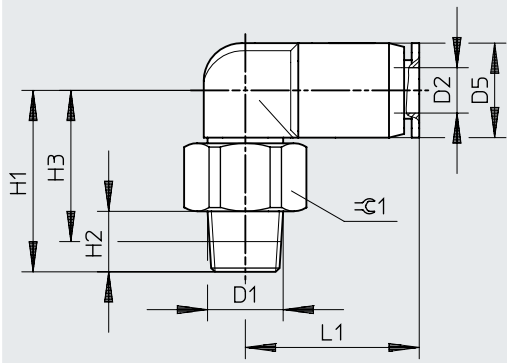
Descargar datos CAD www.festo.com



	D1	D2 ø	D5 ø	H1	H2	L1	≡
QSRL-M5-4	M5	4	10	21	3,5	19,7	12
QSRL-M5-6		6	12,5	23,8	3,5	22,8	14

Dimensiones

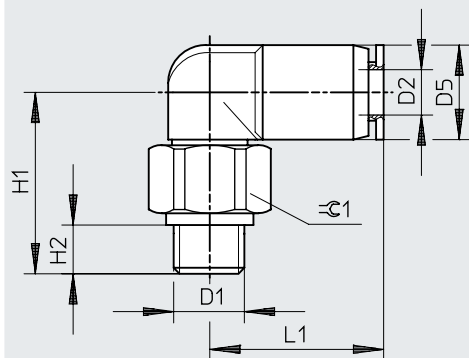
Dimensiones – Racor rápido roscado en L (orientable) QSRL, rosca R Descargar datos CAD www.festo.com



	D1	D2 Ø	D5 Ø	H1	H2	H3	L1	≡
QSRL-1/8-4	R1/8	4	10	23	8	18	20	12
QSRL-1/8-6		6	12,5	24	8	20	23	14
QSRL-1/8-8		8	14,5	31,5	8	27,5	26	17
QSRL-1/4-6	R1/4	6	12,5	26	11	20	23	14
QSRL-1/4-8		8	14,5	30,5	11	24,5	26	17
QSRL-3/8-8	R3/8	8	14,5	30,5	12	24	26	17
QSRL-3/8-10		10	17,5	36	12	29,5	30	22
QSRL-3/8-12		12	21	41,5	12	35	33	24
QSRL-1/2-12	R1/2	12	21	41,5	15	33,5	33	24


Dimensiones

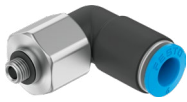
Dimensiones – Racor rápido roscado en L (orientable) QSRL, rosca G

[Descargar datos CAD](#) www.festo.com


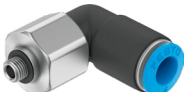
	D1	D2 Ø	D5 Ø	H1	H2	L1	≡C
QSRL-G1/8-4	G1/8	4	10	21	5,1	19,7	13
QSRL-G1/8-6		6	12,5	23	5,1	22,8	14
QSRL-G1/8-8		8	14,5	30,5	5,1	25,7	17
QSRL-G1/4-6	G1/4	6	12,5	22,5	5,6	22,8	17
QSRL-G1/4-8		8	14,5	27	5,6	25,7	17
QSRL-G3/8-8	G3/8	8	14,5	27,5	6,6	25,7	19
QSRL-G3/8-10		10	17,5	33,3	6,6	29,5	22
QSRL-G3/8-12		12	21	38,5	6,6	32,7	24
QSRL-G1/2-12	G1/2	12	21	36,5	7,6	32,7	24

Referencias de pedido

Referencias de pedido – Racor rápido roscado, autoblocante QSK/QSMK						
	Conexión neumática 1	Conexión neumática 2	Diámetro nominal	Peso del producto	N.º art.	Tipo
	Rosca exterior M5	Para tubo flexible con diámetro exterior 4 mm	1,6 mm	13 g	153526	QSR-M5-4
		Para tubo flexible con diámetro exterior 6 mm		19 g	153527	QSR-M5-6
	Rosca exterior G1/8	Para tubo flexible con diámetro exterior 4 mm	2,1 mm	15 g	186276	QSR-G1/8-4
		Para tubo flexible con diámetro exterior 6 mm	3,4 mm	17 g	186277	QSR-G1/8-6
		Para tubo flexible con diámetro exterior 8 mm	5 mm	33 g	186279	QSR-G1/8-8
	Rosca exterior G1/4	Para tubo flexible con diámetro exterior 6 mm	3,4 mm	25 g	186278	QSR-G1/4-6
		Para tubo flexible con diámetro exterior 8 mm	5 mm	30 g	186280	QSR-G1/4-8
	Rosca exterior G3/8	Para tubo flexible con diámetro exterior 8 mm	6,7 mm	40 g	186281	QSR-G3/8-8
		Para tubo flexible con diámetro exterior 10 mm		60 g	186282	QSR-G3/8-10
		Para tubo flexible con diámetro exterior de 12 mm	8 mm	78 g	186283	QSR-G3/8-12
	Rosca exterior G1/2				186284	QSR-G1/2-12
	Rosca exterior R1/8	Para tubo flexible con diámetro exterior 4 mm	2,1 mm	14 g	153401	QSR-1/8-4
		Para tubo flexible con diámetro exterior 6 mm	3,4 mm	18 g	153402	QSR-1/8-6
		Para tubo flexible con diámetro exterior 8 mm	5 mm	34 g	153404	QSR-1/8-8
	Rosca exterior R1/4	Para tubo flexible con diámetro exterior 6 mm	3,4 mm	23 g	153403	QSR-1/4-6
		Para tubo flexible con diámetro exterior 8 mm	5 mm	32 g	153405	QSR-1/4-8
	Rosca exterior R3/8	Para tubo flexible con diámetro exterior 8 mm	6,7 mm	39 g	153406	QSR-3/8-8
		Para tubo flexible con diámetro exterior 10 mm		61 g	153407	QSR-3/8-10
		Para tubo flexible con diámetro exterior de 12 mm	8 mm	82 g	153408	QSR-3/8-12
	Rosca exterior R1/2			89 g	153409	QSR-1/2-12

Referencias de pedido – Racor rápido, autoblocante QS QSK/QSMK						
	Conexión neumática 1	Conexión neumática 2	Diámetro nominal	Peso del producto	N.º art.	Tipo
	Rosca exterior M5	Para tubo flexible con diámetro exterior 4 mm	1,4 mm	13 g	153529	QSRL-M5-4
		Para tubo flexible con diámetro exterior 6 mm	1,6 mm	20 g	153530	QSRL-M5-6
	Rosca exterior G1/8	Para tubo flexible con diámetro exterior 4 mm	1,9 mm	15 g	186285	QSRL-G1/8-4

Referencias de pedido

Referencias de pedido – Racor rápido, autoblocante QS QSK/QSMK						
	Conexión neumática 1	Conexión neumática 2	Diámetro nominal	Peso del producto	N.º art.	Tipo
	Rosca exterior G1/8	Para tubo flexible con diámetro exterior 6 mm	3,1 mm	18 g	186286	QSRL-G1/8-6
		Para tubo flexible con diámetro exterior 8 mm	4,6 mm	35 g	186288	QSRL-G1/8-8
	Rosca exterior G1/4	Para tubo flexible con diámetro exterior 6 mm	3,1 mm	25 g	186287	QSRL-G1/4-6
		Para tubo flexible con diámetro exterior 8 mm	4,6 mm	31 g	186289	QSRL-G1/4-8
	Rosca exterior G3/8	Para tubo flexible con diámetro exterior 8 mm		41 g	186290	QSRL-G3/8-8
		Para tubo flexible con diámetro exterior 10 mm	6,2 mm	59 g	186291	QSRL-G3/8-10
		Para tubo flexible con diámetro exterior de 12 mm	7,4 mm	81 g	186292	QSRL-G3/8-12
	Rosca exterior G1/2				186293	QSRL-G1/2-12
	Rosca exterior R1/8	Para tubo flexible con diámetro exterior 4 mm	1,8 mm	15 g	153410	QSRL-1/8-4
		Para tubo flexible con diámetro exterior 6 mm	3,1 mm	19 g	153411	QSRL-1/8-6
		Para tubo flexible con diámetro exterior 8 mm	4,6 mm	33 g	153413	QSRL-1/8-8
	Rosca exterior R1/4	Para tubo flexible con diámetro exterior 6 mm	3,1 mm	23 g	153412	QSRL-1/4-6
		Para tubo flexible con diámetro exterior 8 mm	4,6 mm	32 g	153414	QSRL-1/4-8
	Rosca exterior R3/8	Para tubo flexible con diámetro exterior 8 mm		39 g	153415	QSRL-3/8-8
		Para tubo flexible con diámetro exterior 10 mm	6,2 mm	56 g	153416	QSRL-3/8-10
		Para tubo flexible con diámetro exterior 12 mm	7,4 mm	84 g	153417	QSRL-3/8-12
	Rosca exterior R1/2			90 g	153418	QSRL-1/2-12