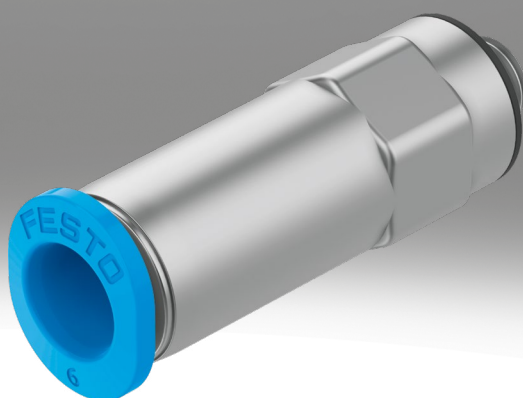


## Racor rápido roscado QSK

**FESTO**



## Características

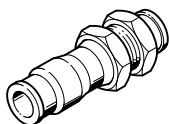
### Información resumida

El racor rápido roscado, autoblocante, QSK bloquea el flujo de aire tras soltar el tubo flexible.

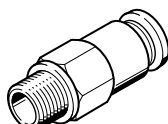
- PBT y latón niquelado
- Fluidos de funcionamiento: aire comprimido, vacío
- Forma recta, forma en L, racor pasamuros

### Serie

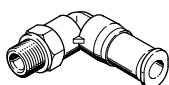
[QSSK] Racor pasamuros, autoblocante, QSSK



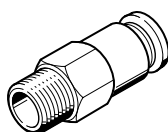
[QSK] Racor rápido, autoblocante, QSK



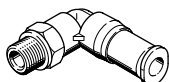
[QSKL] Racor rápido, autoblocante, en forma de L, QSKL



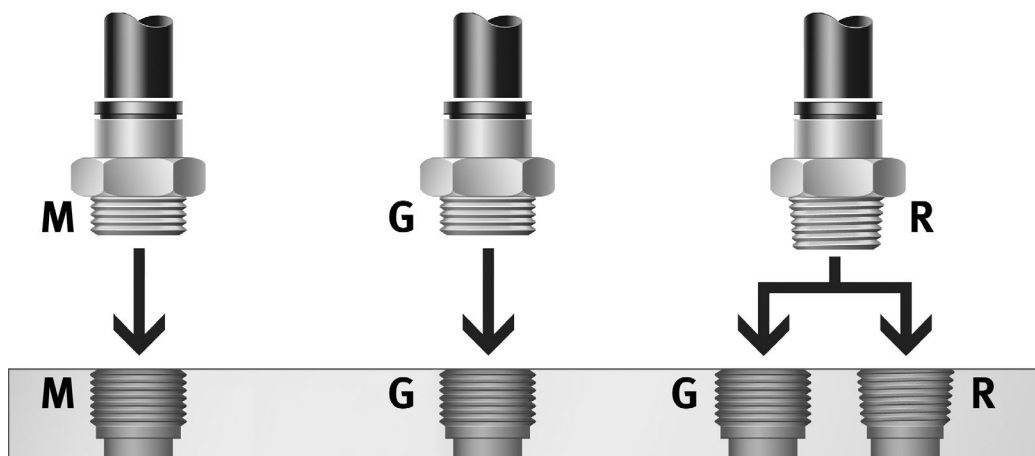
[QSMK] Racor rápido, autoblocante, Mini, QSMK



[QSMKL] Racor rápido, autoblocante, mini, en forma de L, QSMKL



### Conexión neumática 1



Las conexiones enchufables para diferentes diámetros exteriores de tubo pueden combinarse con conexiones enchufables, casquillos enchufables, roscas exteriores métricas y roscas exteriores R y G.

¿Qué racor encaja en cada rosca?

- Rosca métrica: las roscas son comparables a las roscas G y se montan en roscas cilíndricas métricas. La estanqueidad está garantizada por una junta tórica con cá-mara.
- Rosca G según ISO 228-1: rosca más corta, profundidad de montaje constante, anillo de junta reemplazable, sellado en el lado delantero, reutilizable varias veces gracias al anillo de junta reemplazable.
- Rosca R según EN 10226-1 e ISO 7/1: rosca autoblocante, sellado en la rosca, no se requiere una superficie de sellado adicional, dimensiones de montaje más pequeñas ya que no hay rebaje para la superficie de sellado, puede reutilizarse hasta 5 veces. En la combinación de rosca exterior R y rosca interior G pueden producirse fugas si la rosca interior G no está fabricada correctamente o tiene una tolerancia límite desfavorable. En este caso, es necesario un sellado adicional, por ejemplo, con cinta hermetizante.

## Códigos del producto

| 001          | Serie  |  |
|--------------|--|--|
| <b>QSSK</b>  | Racor pasamuros, autoblocante, QSSK                    |  |
| <b>QSK</b>   | Racor rápido, autoblocante, QSK                        |  |
| <b>QSKL</b>  | Racor rápido, autoblocante, en forma de L, QSKL        |  |
| <b>QSMK</b>  | Racor rápido, autoblocante, Mini, QSMK                 |  |
| <b>QSMKL</b> | Racor rápido, autoblocante, mini, en forma de L, QSMKL |  |

| 002         | Conexión neumática 1      |  |
|-------------|---------------------------|--|
| <b>1/8</b>  | Rosca exterior R1/8       |  |
| <b>1/4</b>  | Rosca exterior R1/4       |  |
| <b>3/8</b>  | Rosca exterior R3/8       |  |
| <b>1/2</b>  | Rosca exterior R1/2       |  |
| <b>4</b>    | Racor enchufable de 4 mm  |  |
| <b>6</b>    | Racor enchufable de 6 mm  |  |
| <b>8</b>    | Racor enchufable de 8 mm  |  |
| <b>10</b>   | Racor enchufable de 10 mm |  |
| <b>12</b>   | Racor enchufable de 12 mm |  |
| <b>G1/8</b> | Rosca exterior G1/8       |  |
| <b>G1/4</b> | Rosca exterior G1/4       |  |
| <b>G3/8</b> | Rosca exterior G3/8       |  |
| <b>G1/2</b> | Rosca exterior G1/2       |  |
| <b>M5</b>   | Rosca exterior M5         |  |

| 003       | Conexión neumática, 2   |  |
|-----------|---|--|
|           | Mismo tamaño de racor de conexión que la conexión neumática 1 |  |
| <b>4</b>  | Racor de conexión de 4 mm                                     |  |
| <b>6</b>  | Racor de conexión de 6 mm                                     |  |
| <b>8</b>  | Racor de conexión de 8 mm                                     |  |
| <b>10</b> | Racor de conexión de 10 mm                                    |  |
| <b>12</b> | Racor de conexión de 12 mm                                    |  |

## Hoja de datos

## Especificaciones técnicas generales

|  |   |          |
|--|---|----------|
| Tamaño   | Mini  | Estándar |
| Forma constructiva                                   | Principio Push-pull   |          |
| Posición de montaje                                  | Cualquiera  |          |
| Tipo de junta en el pivote atornillado <sup>1)</sup> | Revestimiento, Anillo de junta  |          |
| Tipo de tubo flexible aprobado                       | PAN-, PAN-MF-, PAN-R-, PAN-VO-, PEN-, PFAN-, PLN-, PTFEN-, PUN-, PUN-CM-, PUN-DUO-, PUN-H-, PUN-H-DUO-, PUN-S-, PUN-S-DUO-, PUN-VO- |          |

1) Anillo de junta (rosca G), revestimiento (rosca R)

## Par de apriete nominal

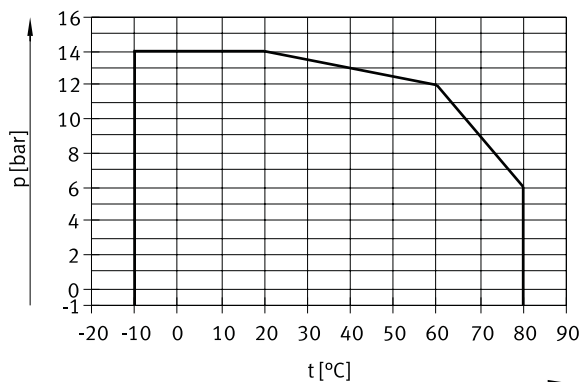
|                        |                   |                     |                     |                     |                     |                     |                     |                     |                     |
|------------------------|-------------------|---------------------|---------------------|---------------------|---------------------|---------------------|---------------------|---------------------|---------------------|
| Conexión neumática 1   | Rosca exterior M5 | Rosca exterior G1/8 | Rosca exterior G1/4 | Rosca exterior G3/8 | Rosca exterior G1/2 | Rosca exterior R1/8 | Rosca exterior R1/4 | Rosca exterior R3/8 | Rosca exterior R1/2 |
| Par de apriete nominal | 1,2 Nm            | 5,4 Nm              | 9 Nm                | 15,5 Nm             | 26 Nm               | 7 Nm                | 9 Nm                | 15,5 Nm             | 26 Nm               |

## Condiciones de funcionamiento y del entorno

|  |  |
|--|--|
| Presión de funcionamiento en todo el margen de temperatura | -0,95 ... 6 bar  |
| Presión de funcionamiento en función de la temperatura     | -0,95 ... 14 bar   |
| Medio de funcionamiento                                    | Aire comprimido según ISO 8573-1:2010 [7:-:-]<br>Agua (líquida, sin hielo) |
| Nota sobre el medio de trabajo/mando                       | Puede emplearse con aire comprimido lubricado                              |
| Temperatura ambiente                                       | -10 ... 80°C   |
| Clase de resistencia a la corrosión CRC <sup>1)</sup>      | 1 - riesgo de corrosión bajo   |

1) Más información [www.festo.com/x/topic/kbk](http://www.festo.com/x/topic/kbk)

## Presión de funcionamiento p en función de la temperatura t

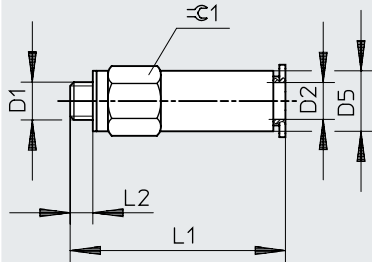


## Materiales

|   |                                   |                      |
|---|-----------------------------------|----------------------|
| Tamaño  | Mini                              | Estándar             |
| Material del cuerpo                                       | PBT                               | Latón niquelado, PBT |
| Material del anillo extractor                             | POM                               |                      |
| Material de la junta del tubo flexible                    | NBR                               |                      |
| Material del segmento de aprieteamiento del tubo flexible | Acero inoxidable de alta aleación |                      |
| Nota sobre el material                                    | Conformidad con la Directiva RoHS |                      |
| Conformidad PWIS  | VDMA24364-B1/B2-L                 |                      |

Dimensiones

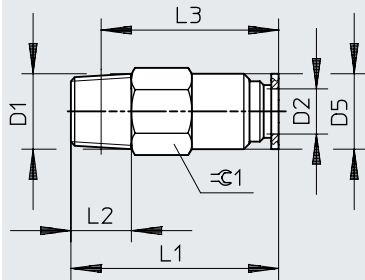
Dimensiones – Racor rápido roscado, autoblocante QSK/QSMK, rosca M Descargar datos CAD [www.festo.com](http://www.festo.com)



|           | D1 | D2<br>Ø | D5<br>Ø | L1   | L2  | ≡C |
|-----------|----|---------|---------|------|-----|----|
| QSMK-M5-4 | M5 | 4       | 8       | 29,5 | 3,5 | 8  |
| QSMK-M5-6 |    | 6       | 10      | 32,5 | 3,5 | 10 |

Dimensiones

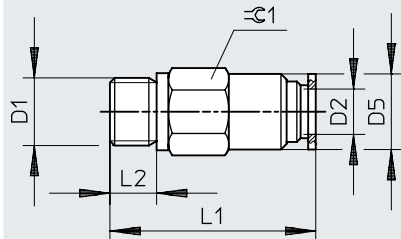
Dimensiones – Racor rápido roscado, autoblocante QSK/QSMK, rosca R Descargar datos CAD [www.festo.com](http://www.festo.com)



|            | D1   | D2<br>ø | D5<br>ø | L1   | L2 | L3   | ≡C |
|------------|------|---------|---------|------|----|------|----|
| QSMK-1/8-4 | R1/8 | 4       | 9       | 25,5 | 8  | 20   | 10 |
| QSMK-1/8-6 |      | 6       | 10      | 27,5 | 8  | 23   | 10 |
| QSK-1/8-8  |      | 8       | 14      | 36   | 8  | 32   | 14 |
| QSMK-1/4-6 | R1/4 | 6       | 12      | 27,5 | 11 | 21   | 14 |
| QSK-1/4-8  |      | 8       | 14      | 36   | 11 | 30   | 14 |
| QSK-1/4-10 |      | 10      | 17      | 38,5 | 11 | 32,5 | 17 |
| QSK-3/8-8  | R3/8 | 8       | 15      | 36   | 12 | 29,5 | 17 |
| QSK-3/8-10 |      | 10      | 17      | 40   | 12 | 33,5 | 17 |
| QSK-3/8-12 |      | 12      | 21      | 46   | 12 | 39,5 | 21 |
| QSK-1/2-12 | R1/2 | 12      | 21      | 46   | 15 | 38   | 21 |

## Dimensiones

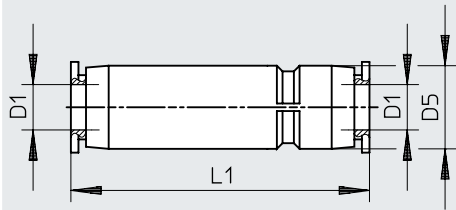
Dimensiones – Racor rápido roscado, autoblocante QSK/QSMK, rosca G

Descargar datos CAD [www.festo.com](http://www.festo.com)

|             | D1   | D2<br>ø | D5<br>ø | L1   | L2  | ≡G |
|-------------|------|---------|---------|------|-----|----|
| QSMK-G1/8-4 | G1/8 | 4       | 8,8     | 23,5 | 5,1 | 13 |
| QSMK-G1/8-6 |      | 6       | 10      | 26,2 | 5,1 | 13 |
| QSK-G1/8-8  |      | 8       | 14      | 34,7 | 5,1 | 14 |
| QSMK-G1/4-6 | G1/4 | 6       | 12      | 25,6 | 5,6 | 17 |
| QSK-G1/4-8  |      | 8       | 14      | 34,5 | 5,6 | 17 |
| QSK-G1/4-10 |      | 10      | 17      | 36,8 | 5,6 | 17 |
| QSK-G3/8-8  | G3/8 | 8       | 15      | 34,5 | 6,6 | 19 |
| QSK-G3/8-10 |      | 10      | 17      | 38,3 | 6,6 | 19 |
| QSK-G3/8-12 |      | 12      | 20,8    | 43,3 | 6,6 | 21 |
| QSK-G1/2-12 | G1/2 | 12      | 20,8    | 44,9 | 7,6 | 24 |

Dimensiones

Dimensiones – Racor rápido, autoblocante QSK/QSMK [Descargar datos CAD](#) [www.festo.com](http://www.festo.com)

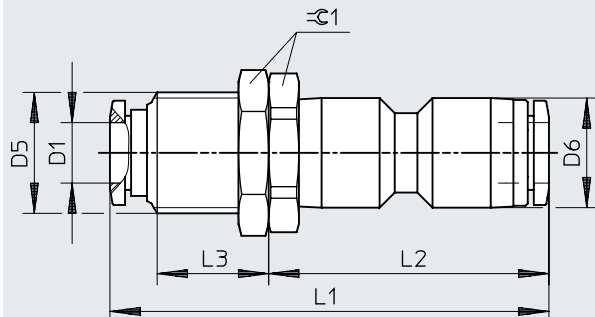


|        | D1<br>Ø | D5<br>Ø | L1   |
|--------|---------|---------|------|
| QSMK-4 | 4       | 8,5     | 36   |
| QSMK-6 | 6       | 11      | 39,5 |
| QSK-8  | 8       | 14,5    | 54,5 |
| QSK-10 | 10      | 17,5    | 60,5 |
| QSK-12 | 12      | 21      | 70,5 |



## Dimensiones

## Dimensiones – Racor pasamuros QSSK

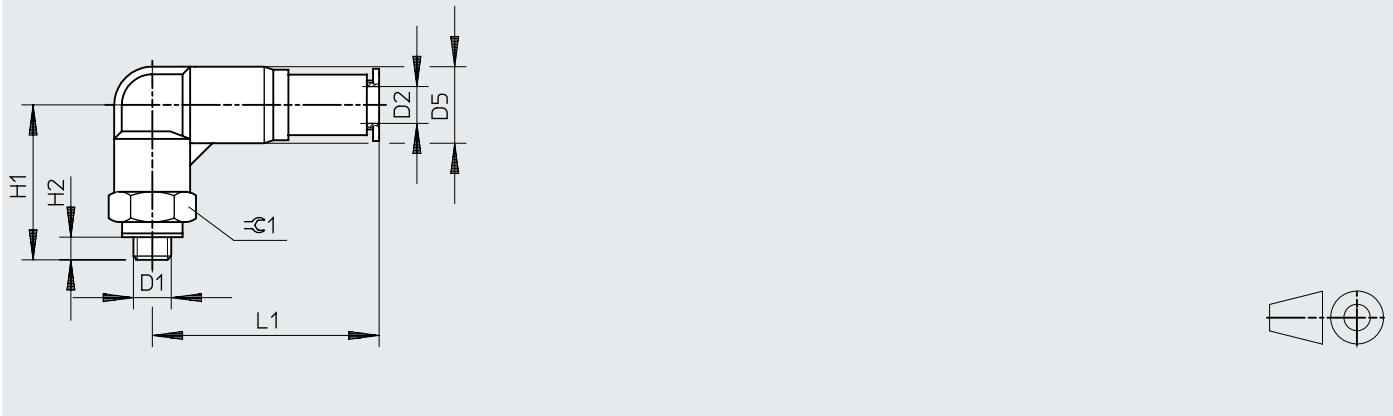
[Descargar datos CAD](#) [www.festo.com](http://www.festo.com)


|         | D1<br>ø | D5<br>ø | D6<br>ø | L1   | L2   | L3   | H1 |
|---------|---------|---------|---------|------|------|------|----|
| QSSK-4  | 4       | M10x1   | 10      | 43,1 | 29,6 | 10   | 12 |
| QSSK-6  | 6       | M12x1   | 12,5    | 47,6 | 34,2 | 9,9  | 14 |
| QSSK-8  | 8       | M16x1   | 14,5    | 58,1 | 37,1 | 14,7 | 19 |
| QSSK-10 | 10      | M20x1   | 17,5    | 64,5 | 41,4 | 16,2 | 24 |
| QSSK-12 | 12      | M22x1   | 21      | 75,5 | 48,6 | 20,7 | 27 |

Dimensiones

Dimensiones – Racor rápido roscado en L (autosellante) QSKL/QSMKL, rosca M

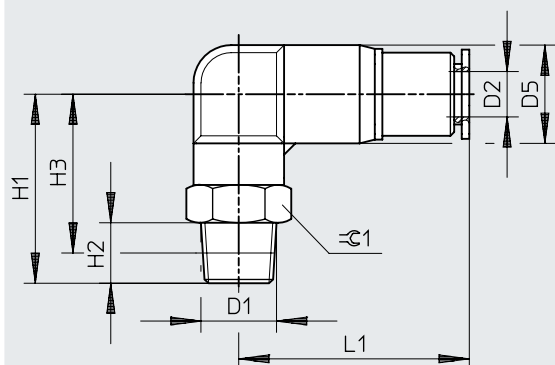
Descargar datos CAD [www.festo.com](http://www.festo.com)



|            | D1 | D2<br>ø | D5<br>ø | H1   | H2  | L1   | ≡G |
|------------|----|---------|---------|------|-----|------|----|
| QSMKL-M5-4 | M5 | 4       | 9,5     | 16   | 2,8 | 27,6 | 8  |
| QSMKL-M5-6 |    | 6       | 12,5    | 19,5 | 2,8 | 30,4 | 10 |

## Dimensiones

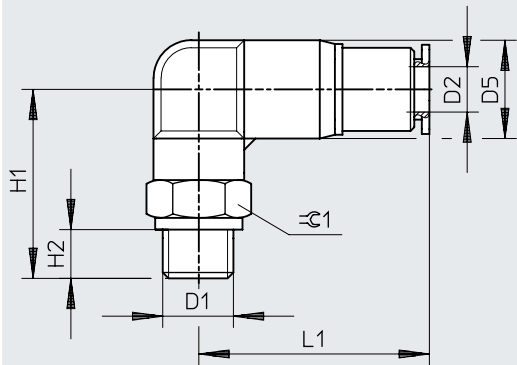
Dimensiones – Racor rápido roscado en L (autosellante) QSKL/QSMKL, rosca R

Descargar datos CAD [www.festo.com](http://www.festo.com)

|             | D1   | D2<br>ø | D5<br>ø | H1   | H2 | H3   | L1   | ≡  |
|-------------|------|---------|---------|------|----|------|------|----|
| QSMKL-1/8-4 | R1/8 | 4       | 9,5     | 22   | 8  | 18,1 | 28,4 | 10 |
| QSMKL-1/8-6 |      | 6       | 12,5    | 22,5 | 8  | 18,6 | 30,4 | 12 |
| QSKL-1/8-8  |      | 8       | 14,5    | 24   | 8  | 24   | 39,7 | 14 |
| QSMKL-1/4-6 | R1/4 | 6       | 12,5    | 28   | 11 | 20,1 | 31,8 | 14 |
| QSKL-1/4-8  |      | 8       | 14,5    | 28   | 11 | 22   | 40,7 | 14 |
| QSKL-1/4-10 |      | 10      | 17,5    | 28,5 | 11 | 22,5 | 45,6 | 17 |
| QSKL-3/8-8  | R3/8 | 8       | 14,5    | 31   | 12 | 24,7 | 42   | 17 |
| QSKL-3/8-10 |      | 10      | 17,5    | 32   | 12 | 25,7 | 46   | 17 |
| QSKL-3/8-12 |      | 12      | 21      | 32,5 | 12 | 26,2 | 53,7 | 21 |
| QSKL-1/2-12 | R1/2 | 12      | 21      | 36,5 | 15 | 28,3 | 54,2 | 21 |


Dimensiones

Dimensiones – Racor rápido roscado en L (autosellante) QSKL/QSMKL, rosca G Descargar datos CAD [www.festo.com](http://www.festo.com)





|              | D1   | D2<br>ø | D5<br>ø | H1   | H2  | L1   | G  |
|--------------|------|---------|---------|------|-----|------|----|
| QSMKL-G1/8-4 | G1/8 | 4       | 9,5     | 21,1 | 4,2 | 28,4 | 13 |
| QSMKL-G1/8-6 |      | 6       | 12,5    | 21,6 | 4,2 | 30,4 | 13 |
| QSKL-G1/8-8  |      | 8       | 14,5    | 22,1 | 4,2 | 39,7 | 14 |
| QSMKL-G1/4-6 | G1/4 | 6       | 12,5    | 24,7 | 4,8 | 31,8 | 17 |
| QSKL-G1/4-8  |      | 8       | 14,5    | 24,7 | 4,8 | 40,7 | 17 |
| QSKL-G1/4-10 |      | 10      | 17,5    | 25,2 | 4,8 | 45,6 | 17 |
| QSKL-G3/8-8  | G3/8 | 8       | 14,5    | 27,2 | 5,8 | 42   | 19 |
| QSKL-G3/8-10 |      | 10      | 17,5    | 28,2 | 5,8 | 46   | 19 |
| QSKL-G3/8-12 |      | 12      | 21      | 28,7 | 5,8 | 53,7 | 19 |
| QSKL-G1/2-12 | G1/2 | 12      | 21      | 32,2 | 6,8 | 54,2 | 24 |


## Referencias de pedido


| Referencias de pedido – Racor rápido roscado, autoblocante QSK/QSMK               |                      |   |                  |                   |          |             |
|---|----------------------|---|------------------|-------------------|----------|-------------|
|   | Conexión neumática 1 | Conexión neumática 2                              | Diámetro nominal | Peso del producto | N.º art. | Tipo        |
|  | Rosca exterior M5    | Para tubo flexible con diámetro exterior 4 mm     | 1,4 mm           | 7,1 g             | 153291   | QSMK-M5-4   |
|   |                      | Para tubo flexible con diámetro exterior 6 mm     | 1,7 mm           | 12 g              | 153292   | QSMK-M5-6   |
|   | Rosca exterior G1/8  | Para tubo flexible con diámetro exterior 4 mm     | 1,6 mm           | 14 g              | 186294   | QSMK-G1/8-4 |
|   |                      | Para tubo flexible con diámetro exterior 6 mm     | 3 mm             |                   | 186295   | QSMK-G1/8-6 |
|   |                      | Para tubo flexible con diámetro exterior 8 mm     | 3,4 mm           | 23 g              | 186297   | QSK-G1/8-8  |
|   | Rosca exterior G1/4  | Para tubo flexible con diámetro exterior 6 mm     | 3 mm             | 26 g              | 186296   | QSMK-G1/4-6 |
|   |                      | Para tubo flexible con diámetro exterior 8 mm     | 4,3 mm           | 30 g              | 186298   | QSK-G1/4-8  |
|   |                      | Para tubo flexible con diámetro exterior 10 mm    | 4,8 mm           | 33 g              | 186300   | QSK-G1/4-10 |
|   | Rosca exterior G3/8  | Para tubo flexible con diámetro exterior 8 mm     | 4,5 mm           | 43 g              | 186299   | QSK-G3/8-8  |
|   |                      | Para tubo flexible con diámetro exterior 10 mm    | 5,6 mm           | 41 g              | 186301   | QSK-G3/8-10 |
|   |                      | Para tubo flexible con diámetro exterior de 12 mm | 6,1 mm           | 63 g              | 186302   | QSK-G3/8-12 |
|   | Rosca exterior G1/2  | Para tubo flexible con diámetro exterior de 12 mm | 6,4 mm           | 78 g              | 186303   | QSK-G1/2-12 |
|   | Rosca exterior R1/8  | Para tubo flexible con diámetro exterior 4 mm     | 1,6 mm           | 9,5 g             | 153419   | QSMK-1/8-4  |
|   |                      | Para tubo flexible con diámetro exterior 6 mm     | 3 mm             |                   | 153420   | QSMK-1/8-6  |
|   |                      | Para tubo flexible con diámetro exterior 8 mm     | 3,4 mm           | 22,5 g            | 153422   | QSK-1/8-8   |
|   | Rosca exterior R1/4  | Para tubo flexible con diámetro exterior 6 mm     | 3 mm             | 21 g              | 153421   | QSMK-1/4-6  |
|   |                      | Para tubo flexible con diámetro exterior 8 mm     | 4,3 mm           | 22,5 g            | 153423   | QSK-1/4-8   |
|   |                      | Para tubo flexible con diámetro exterior 10 mm    | 4,8 mm           | 32 g              | 153425   | QSK-1/4-10  |
|   | Rosca exterior R3/8  | Para tubo flexible con diámetro exterior 8 mm     | 4,5 mm           | 39 g              | 153424   | QSK-3/8-8   |
|   |                      | Para tubo flexible con diámetro exterior 10 mm    | 5,6 mm           | 35 g              | 153426   | QSK-3/8-10  |
|   |                      | Para tubo flexible con diámetro exterior de 12 mm | 6,1 mm           | 63,5 g            | 153427   | QSK-3/8-12  |

## Referencias de pedido


| Referencias de pedido – Racor rápido roscado, autoblocante QSK/QSMK              |                      |   |                  |                   |          |            |
|--|----------------------|---|------------------|-------------------|----------|------------|
|  | Conexión neumática 1 | Conexión neumática 2                              | Diámetro nominal | Peso del producto | N.º art. | Tipo       |
|  | Rosca exterior R1/2  | Para tubo flexible con diámetro exterior de 12 mm | 6,4 mm           | 65,5 g            | 153428   | QSK-1/2-12 |

| Referencias de pedido – Racor rápido, autoblocante QS QSK/QSMK                   |   |   |                  |                   |          |        |
|--|---|---|------------------|-------------------|----------|--------|
|  | Conexión neumática 1                              | Conexión neumática 2                              | Diámetro nominal | Peso del producto | N.º art. | Tipo   |
|  | Para tubo flexible con diámetro exterior de 4 mm  | Para tubo flexible con diámetro exterior 4 mm     | 1,6 mm           | 3,5 g             | 153439   | QSMK-4 |
|  | Para tubo flexible con diámetro exterior 6 mm     | Para tubo flexible con diámetro exterior 6 mm     | 3 mm             | 6 g               | 153440   | QSMK-6 |
|  | Para tubo flexible con diámetro exterior de 8 mm  | Para tubo flexible con diámetro exterior 8 mm     | 4,4 mm           | 16 g              | 153441   | QSK-8  |
|  | Para tubo flexible con diámetro exterior de 10 mm | Para tubo flexible con diámetro exterior 10 mm    | 5,3 mm           | 26 g              | 153442   | QSK-10 |
|  | Para tubo flexible con diámetro exterior de 12 mm | Para tubo flexible con diámetro exterior de 12 mm | 6,2 mm           | 40,5 g            | 153443   | QSK-12 |

| Referencias de pedido – Racor pasamuros QSSK                                       |   |   |                  |                   |          |         |
|--|---|---|------------------|-------------------|----------|---------|
|  | Conexión neumática 1                              | Conexión neumática 2                              | Diámetro nominal | Peso del producto | N.º art. | Tipo    |
|  | Para tubo flexible con diámetro exterior de 4 mm  | Para tubo flexible con diámetro exterior 4 mm     | 1,5 mm           | 14 g              | 130637   | QSSK-4  |
|  | Para tubo flexible con diámetro exterior 6 mm     | Para tubo flexible con diámetro exterior 6 mm     | 3 mm             | 20 g              | 130638   | QSSK-6  |
|  | Para tubo flexible con diámetro exterior de 8 mm  | Para tubo flexible con diámetro exterior 8 mm     | 4,3 mm           | 38 g              | 130639   | QSSK-8  |
|  | Para tubo flexible con diámetro exterior de 10 mm | Para tubo flexible con diámetro exterior 10 mm    | 5,4 mm           | 68 g              | 130640   | QSSK-10 |
|  | Para tubo flexible con diámetro exterior de 12 mm | Para tubo flexible con diámetro exterior de 12 mm | 6,3 mm           | 98 g              | 130641   | QSSK-12 |

| Referencias de pedido – Racor rápido roscado en L (autosellante) QSKL/QSMKL        |                      |   |                  |                   |          |              |
|--|----------------------|---|------------------|-------------------|----------|--------------|
|  | Conexión neumática 1 | Conexión neumática 2                          | Diámetro nominal | Peso del producto | N.º art. | Tipo         |
|  | Rosca exterior M5    | Para tubo flexible con diámetro exterior 4 mm | 1,4 mm           | 7 g               | 153294   | QSMKL-M5-4   |
|  |                      | Para tubo flexible con diámetro exterior 6 mm | 1,7 mm           | 10 g              | 153295   | QSMKL-M5-6   |
|  | Rosca exterior G1/8  | Para tubo flexible con diámetro exterior 4 mm | 1,5 mm           | 14 g              | 186304   | QSMKL-G1/8-4 |

## Referencias de pedido

| Referencias de pedido – Racor rápido roscado en L (autosellante) QSKL/QSMKL       |                      |   |                  |                   |               |                     |
|---|----------------------|---|------------------|-------------------|---------------|---------------------|
|   | Conexión neumática 1 | Conexión neumática 2                              | Diámetro nominal | Peso del producto | N.º art.      | Tipo                |
|  | Rosca exterior G1/8  | Para tubo flexible con diámetro exterior 6 mm     | 2,9 mm           | 15 g              | <b>186305</b> | <b>QSMKL-G1/8-6</b> |
|   |                      | Para tubo flexible con diámetro exterior 8 mm     | 4,2 mm           | 17 g              | <b>186307</b> | <b>QSKL-G1/8-8</b>  |
|   | Rosca exterior G1/4  | Para tubo flexible con diámetro exterior 6 mm     | 2,9 mm           | 24 g              | <b>186306</b> | <b>QSMKL-G1/4-6</b> |
|   |                      | Para tubo flexible con diámetro exterior 8 mm     | 4,1 mm           | 27 g              | <b>186308</b> | <b>QSKL-G1/4-8</b>  |
|   |                      | Para tubo flexible con diámetro exterior 10 mm    | 5,2 mm           | 31 g              | <b>186310</b> | <b>QSKL-G1/4-10</b> |
|   | Rosca exterior G3/8  | Para tubo flexible con diámetro exterior 8 mm     | 4,3 mm           | 35 g              | <b>186309</b> | <b>QSKL-G3/8-8</b>  |
|   |                      | Para tubo flexible con diámetro exterior 10 mm    | 5,3 mm           | 40 g              | <b>186311</b> | <b>QSKL-G3/8-10</b> |
|   |                      | Para tubo flexible con diámetro exterior de 12 mm | 6,2 mm           | 47 g              | <b>186312</b> | <b>QSKL-G3/8-12</b> |
|   | Rosca exterior G1/2  |   |                  | 74 g              | <b>186313</b> | <b>QSKL-G1/2-12</b> |
|   | Rosca exterior R1/8  | Para tubo flexible con diámetro exterior 4 mm     | 1,5 mm           | 11 g              | <b>153429</b> | <b>QSMKL-1/8-4</b>  |
|   |                      | Para tubo flexible con diámetro exterior 6 mm     | 2,9 mm           | 13 g              | <b>153430</b> | <b>QSMKL-1/8-6</b>  |
|   |                      | Para tubo flexible con diámetro exterior 8 mm     | 4,2 mm           | 21 g              | <b>153432</b> | <b>QSKL-1/8-8</b>   |
|   | Rosca exterior R1/4  | Para tubo flexible con diámetro exterior 6 mm     | 2,9 mm           | 20 g              | <b>153431</b> | <b>QSMKL-1/4-6</b>  |
|   |                      | Para tubo flexible con diámetro exterior 8 mm     | 4,1 mm           | 27 g              | <b>153433</b> | <b>QSKL-1/4-8</b>   |
|   |                      | Para tubo flexible con diámetro exterior 10 mm    | 5,2 mm           | 35 g              | <b>153435</b> | <b>QSKL-1/4-10</b>  |
|   | Rosca exterior R3/8  | Para tubo flexible con diámetro exterior 8 mm     | 4,3 mm           | 38 g              | <b>153434</b> | <b>QSKL-3/8-8</b>   |
|   |                      | Para tubo flexible con diámetro exterior 10 mm    | 5,3 mm           | 46 g              | <b>153436</b> | <b>QSKL-3/8-10</b>  |
|   |                      | Para tubo flexible con diámetro exterior de 12 mm | 6,2 mm           | 58 g              | <b>153437</b> | <b>QSKL-3/8-12</b>  |
|   | Rosca exterior R1/2  |   |                  | 81 g              | <b>153438</b> | <b>QSKL-1/2-12</b>  |