

Conector acodado PEV

FESTO



Características

Información resumida

Conector acodado PEV-1/4-WD-LED-...

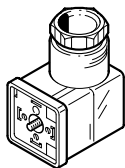
- Para presostatos PEV-1/4-B-(OD), PEV-1/4-SC-OD y PEV-1/4-A-SW27-B-OD
- Con diodos emisores de luz integrados para indicar el estado de conmutación

Conector acodado PEV-1/4-A-WD

- Para presostato PEV-1/4-A-SW27

Hoja de datos

Especificaciones técnicas generales PEV-1/4-WD-LED



Tipo de fijación	Atornillado
Salida del cable	Acodada
Indicación del estado de conmutación	Diodo emisor de luz amarillo, Diodo emisor de luz verde

Electrónica PEV-1/4-WD-LED-24

Margen de tensiones de servicio DC	15 ... 30 V
------------------------------------	-------------

Electrónica PEV-1/4-WD-LED-230

Margen de tensiones de servicio DC	140 ... 180 V
Margen de tensión de funcionamiento AC	150 ... 230 V

Electromecánica PEV-1/4-WD-LED

Conexión eléctrica	4 pines Zócalo acodado
Conexión eléctrica 1, forma constructiva	Rectangular
Conexión eléctrica 1, función	Lado del dispositivo de campo
Conexión eléctrica 1, cantidad de contactos/hilos	4
Conexión eléctrica 1, contactos/hilos ocupados	4
Conexión eléctrica 1, par de apriete	0,5
Conexión eléctrica 1, tipo de fijación	Tornillo central M3
Conexión eléctrica 2, función	Lado de control
Conexión eléctrica 2, técnica de conexión	Borne atornillado
Conexión eléctrica 2, cantidad de contactos/hilos	5
Conexión eléctrica 2, contactos/hilos ocupados	5
Racor de cables	Pg11
Carga admisible de corriente a 40 °C ¹⁾	8 A
Diámetro del cable admisible	4,5 ... 11 mm
Sección de cable	0,25 ... 1,5 mm ²

1) se aplica a PEV-1/4-WD-LED-24

Hoja de datos

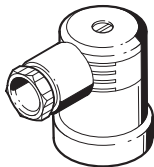
Condiciones de funcionamiento y del entorno PEV-1/4-WD-LED

Temperatura ambiente	-40 ... 90°C
Nota sobre la temperatura ambiente	Prestar atención a la reducción de potencia
Marcado CE (véase la declaración de conformidad)	Según la Directiva de baja tensión de la UE, Según la Directiva RoHS de la UE
Marcado UKCA (véase la declaración de conformidad)	Según la normativa RoHS del Reino Unido, Según la normativa del Reino Unido sobre utillaje eléctrico
Basado en la norma	EN 175301-803
Grado de protección	IP65
Nota sobre el grado de protección	En estado montado

Materiales PEV-1/4-WD-LED

Material del cuerpo	Reforzado con PA6
Color del cuerpo	Transparente
Material de los contactos crimp	Latón, Niquelado, Estañado
Nota sobre el material	Conformidad con la Directiva RoHS
Conformidad PWIS	VDMA24364-B2-L

Especificaciones técnicas generales PEV-1/4-A-WD



Tipo de fijación	Con taladro pasante
------------------	---------------------

Condiciones de funcionamiento y del entorno PEV-1/4-A-WD

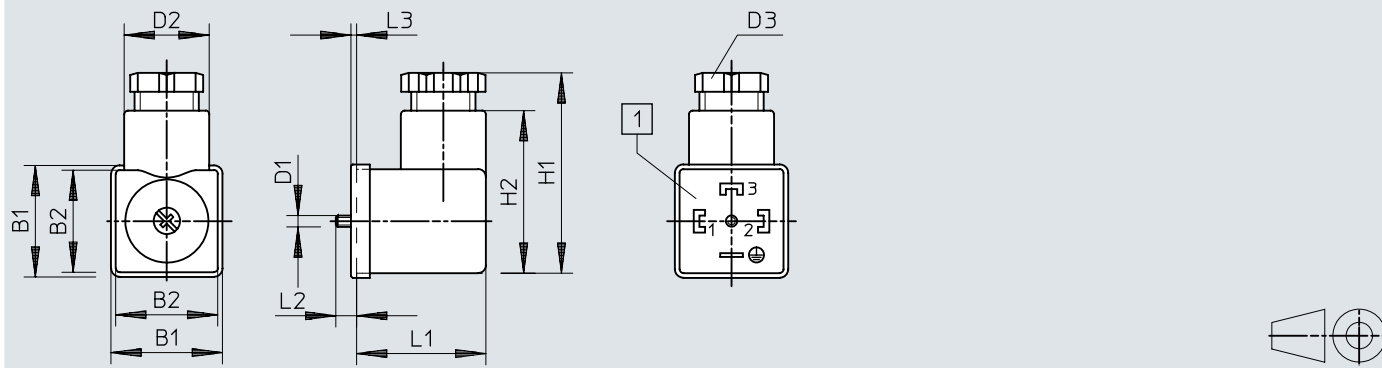
Temperatura ambiente	—
Marcado CE (véase la declaración de conformidad)	—
Marcado UKCA (véase la declaración de conformidad)	—
Grado de protección	—

Materiales PEV-1/4-A-WD

Nota sobre el material	Conformidad con la Directiva RoHS
Conformidad PWIS	VDMA24364-B1/B2-L

Dimensiones

Dimensiones – Conector acodado PEV-1/4-WD-LED

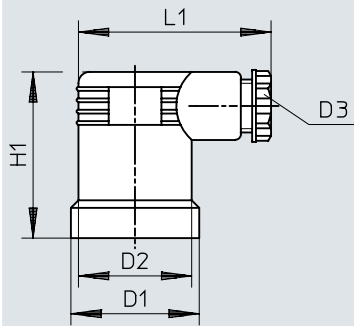
[Descargar datos CAD](#) www.festo.com


[1] Inserto con posibilidad de giro de 90°

		B1	B2	D1	D2 Ø	D3	H1	H2	L1	L2	L3
PEV-1/4-WD-LED-24	PEV-...-24	30	27,5	M3	22,5	Pg11	53	43	34,2	5,5	1,5
PEV-1/4-WD-LED-230	PEV-...-230										


Dimensiones

Dimensiones – Conector acodado PEV-1/4-A-WD Descargar datos CAD www.festo.com



	D1	D2	D3	H1	L1
	Ø	Ø			
PEV-1/4-A-WD	34	30	Pg9	44	51

Referencias de pedido

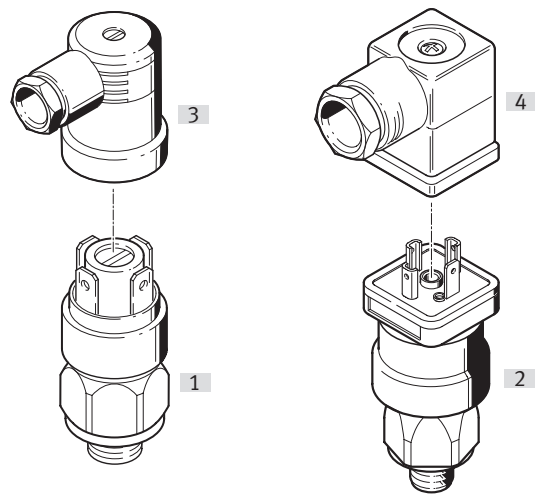
Conector acodado PEV-1/4-WD-LED ¹⁾			
	Conexión eléctrica 1, tipo de fijación	N.º art.	Tipo
	Tornillo central M3	164275	PEV-1/4-WD-LED-230
		164274	PEV-1/4-WD-LED-24

1) Inserto con posibilidad de giro de 90°

Conector acodado PEV-1/4-A-WD			
	Conexión eléctrica	N.º art.	Tipo
	4 pines, Zócalo acodado	161209	PEV-1/4-A-WD

Cuadro general de periféricos

Cuadro general de periféricos



Accesorios		→ Link
Tipo/código del pedido	Descripción	
[1] Presostato PEV-1/4-A-SW27		pev
[2] Presostato PEV-1/4-A-SW27-B-OD		pev
[3] Conector acodado PEV-1/4-A-WD		pev_wd
[4] Conector acodado PEV-1/4-WD-LED- ...		pev_wd