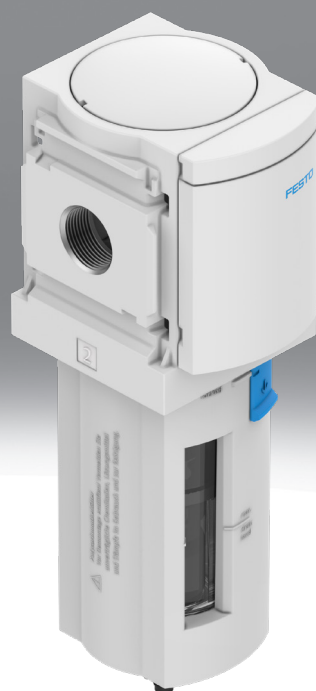


Filtro MS6N-LF

FESTO



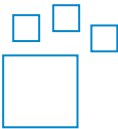
Características

Información resumida

- Filtro sinterizado con separación centrífuga
- Buena separación de partículas y de condensado
 - Gran caudal con poca caída de presión

Referencias de pedido: conjunto modular

Enlace [ms6n-lf](#)



Producto configurable
Este producto y todas sus variantes pueden pedirse usando el configurador.

Tamaños

- Patrón uniforme: 62 mm
Caudal nominal normal:
- 70,6 ... 113,0 scfm (grado de filtración 5 µm)
 - 88,3 ... 144,7 scfm (grado de filtración 40 µm)

Conexión neumática

- Dependiendo del tamaño, se pueden seleccionar diversos tipos de conexión:
- Racores individuales que se sujetan mediante una rosca interior
 - Placas base de rosca interior

Grado de filtración

Grado de filtración seleccionable de 5 µm o 40 µm.

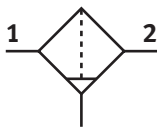
Versión de la funda

Protección de la carcasa seleccionable como funda plástica de protección integrada como carcasa metálica.

Purga de condensado

- Se pueden seleccionar las siguientes funciones:
- manual
 - semiautomático
 - totalmente automático
 - Purga de condensados totalmente automática con control eléctrico independiente

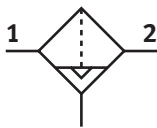
[M] Manual



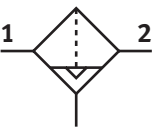
[H] Semiautomático



[V] Automático



[VC] Totalmente automático, normalmente cerrado



Características

Tipo de fijación

[WB] Fijación central detrás (montaje mural arriba y abajo), no se necesitan placas base



[WP] Escuadra de fijación en versión básica



Para conectar los módulos para el montaje mural

- En combinación con una placa base MS6-AQ... para el montaje mural de una unidad individual
- En combinación con la placa de montaje MS6-AEND para el montaje mural de un solo aparato
- Con la misma distancia a la pared en caso de una combinación mixta con la serie MS4 y MS6

[WPM] Escuadra de fijación para colgar las unidades de mantenimiento



- Elemento de fijación y unión para unidad de mantenimiento combinada
- Colgar y descolgar rápidamente la unidad de mantenimiento combinada
- Pieza distanciadora para mantener la distancia apropiada para el montaje
- Para tamaño 4, 6 ó 9

Sentido de flujo

Disponible con sentido de flujo opuesto.

Códigos del producto

001	Serie	
MS	Serie MS	
002	Tamaños	
6	Patrón uniforme de 62 mm	
003	Tipo de rosca	
N	Rosca NPT	
004	Función	
LF	Filtro	
005	Conexión neumática pulgadas	
1/4	Rosca interior NPT 1/4	
3/8	Rosca interior NPT 3/8	
1/2	Rosca interior NPT 1/2	
AQN	Placa base NPT1/4	
AQP	Placa base NPT3/8	
AQR	Placa base NPT1/2	
AQS	Placa base NPT3/4	
006	Diseño del filtro	
C	5 µm	
E	40 µm	
007	Versión de la funda	
R	Vaso de material sintético con funda de protección de material sintético	
U	Aluminio	

008	Purga de condensado	
E2	Purga de condensado externa totalmente automática, eléctrica, 110 V AC, terminales	
E3	Purga de condensado externa totalmente automática, eléctrica, 230 V AC, terminales	
E4	Purga de condensado externa totalmente automática, eléctrica, 24 V DC, terminales	
H	Semiautomático	
M	Manual	
V	Totalmente automático, normalmente abierta	
VC	Totalmente automática, normalmente cerrada	
009	Tipo de fijación	
	Sin escuadra de fijación	
WP	Escuadra de fijación en versión básica	
WPM	Escuadra de fijación para colgar las unidades de mantenimiento	
WB	Fijación central detrás (montaje mural arriba y abajo), no se necesitan placas base	
010	Certificación UL	
	Ninguno	
UL1	Ubicación habitual cULus para Canadá y EE.UU.	
011	Sentido de flujo	
	Sentido de flujo de izquierda a derecha	
Z	Sentido de flujo de derecha a izquierda	

Hoja de datos

Especificaciones técnicas generales

Grado de filtración	5 µm	40 µm
Conexión neumática 1	1/4 NPT, 3/8 NPT, 1/2 NPT	
Conexión neumática 2	1/4 NPT, 3/8 NPT, 1/2 NPT	
Tamaño	6	
Forma constructiva	Filtro de material sinterizado con separador por centrifugación	
Tipo de fijación	A elegir:, Instalación en la tubería, Con accesorios	
Posición de montaje	Vertical +/- 5°	
Tamaño de los poros	<5 µm	<40 µm
Clase de pureza del aire en la salida	Aire comprimido según ISO 8573-1:2010 [6:8:4]	Aire comprimido según ISO 8573-1:2010 [7:8:4]
Protección de funda	Funda de protección de material sintético, Integrado en la funda metálica de protección	
Purga de condensado	Totalmente automático Manual sin enclavamiento Giro manual	
Grado de separación de la condensación	>75%	
Volumen máx. de condensado	38 cm³	

Caudal nominal normal qnN

Conexión neumática 1	1/4 NPT		3/8 NPT		1/2 NPT	
Grado de filtración	5 µm	40 µm	5 µm	40 µm	5 µm	40 µm
Caudal nominal normal (normalizado según DIN 1343)	2.000 l/min	2.500 l/min	3.000 l/min	3.800 l/min	3.200 l/min	4.100 l/min

Condiciones de funcionamiento y del entorno

Purga de condensado	Totalmente automático, Manual sin enclavamiento	Giro manual
Presión de funcionamiento	2 ... 12 bar	0 ... 20 bar
Medio de funcionamiento ¹⁾	Aire comprimido según ISO 8573-1:2010 [7:9:-] Gases inertes	Aire comprimido según ISO 8573-1:2010 [-:9:-] Gases inertes
Temperatura ambiente ²⁾	-10 ... 60°C	
Temperatura del medio	-10 ... 60°C	
Temperatura de almacenamiento	-10 ... 60°C	
Clase de resistencia a la corrosión CRC ³⁾	2 - riesgo de corrosión moderado	
Aptitud para el contacto con alimentos ⁴⁾	Véase la información complementaria sobre el material	

1) El aire comprimido según ISO 8573-1:2010 [7:9:-] se aplica a las purgas de condensado totalmente automáticas

2) Temperatura ambiente, media y de almacenamiento a [E2], [E3], [E4]: +1 ... +60°C

3) Más información en www.festo.com/x/topic/crc

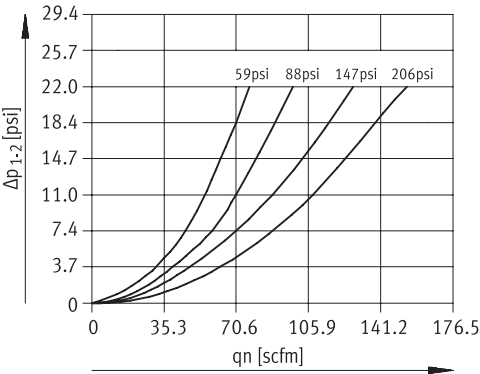
4) Más información en www.festo.com/catalogue/ms6n-lr → Support/Downloads.

Materiales

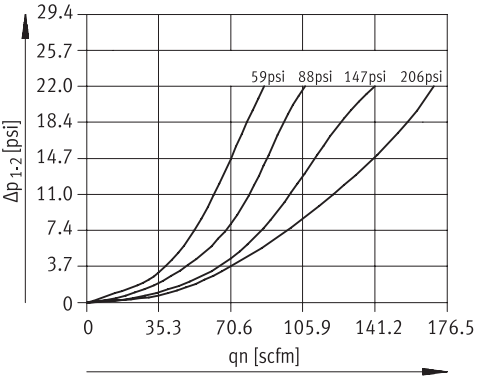
Versión de la funda	Vaso de material sintético con funda de protección de material sintético [R]	Aluminio [U]
Material del cuerpo	Fundición inyectada de aluminio	
Material de la funda	PC	Aleación de forja de aluminio
Material del filtro	PE	
Material de las juntas	NBR	
Material del disco separador	POM	
Nota sobre el material	Conformidad con la Directiva RoHS	
Conformidad PWIS	VDMA24364-B1/B2-L	

Hoja de datos

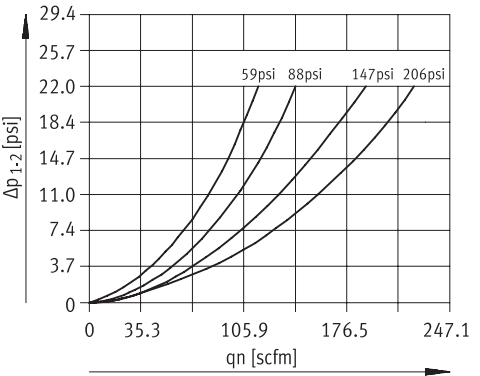
Caudal normal qn en función de la presión diferencial Δp1-2 – MS6N-LF-1/4 (grado de filtración 5 μm)



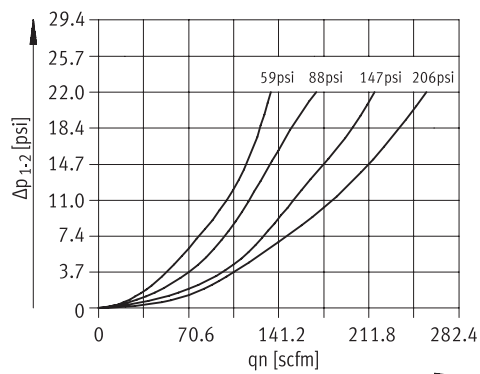
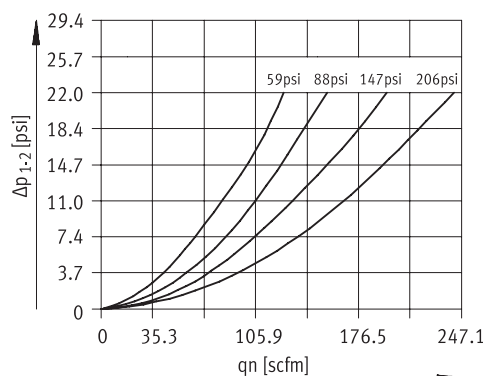
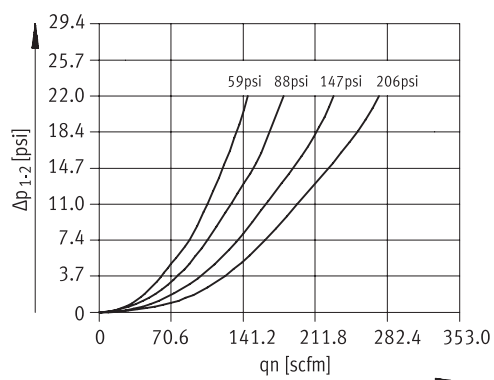
Caudal normal qn en función de la presión diferencial Δp1-2 – MS6N-LF-1/4 (grado de filtración 40 μm)



Caudal normal qn en función de la presión diferencial Δp1-2 – MS6N-LF-3/8 (grado de filtración 5 μm)



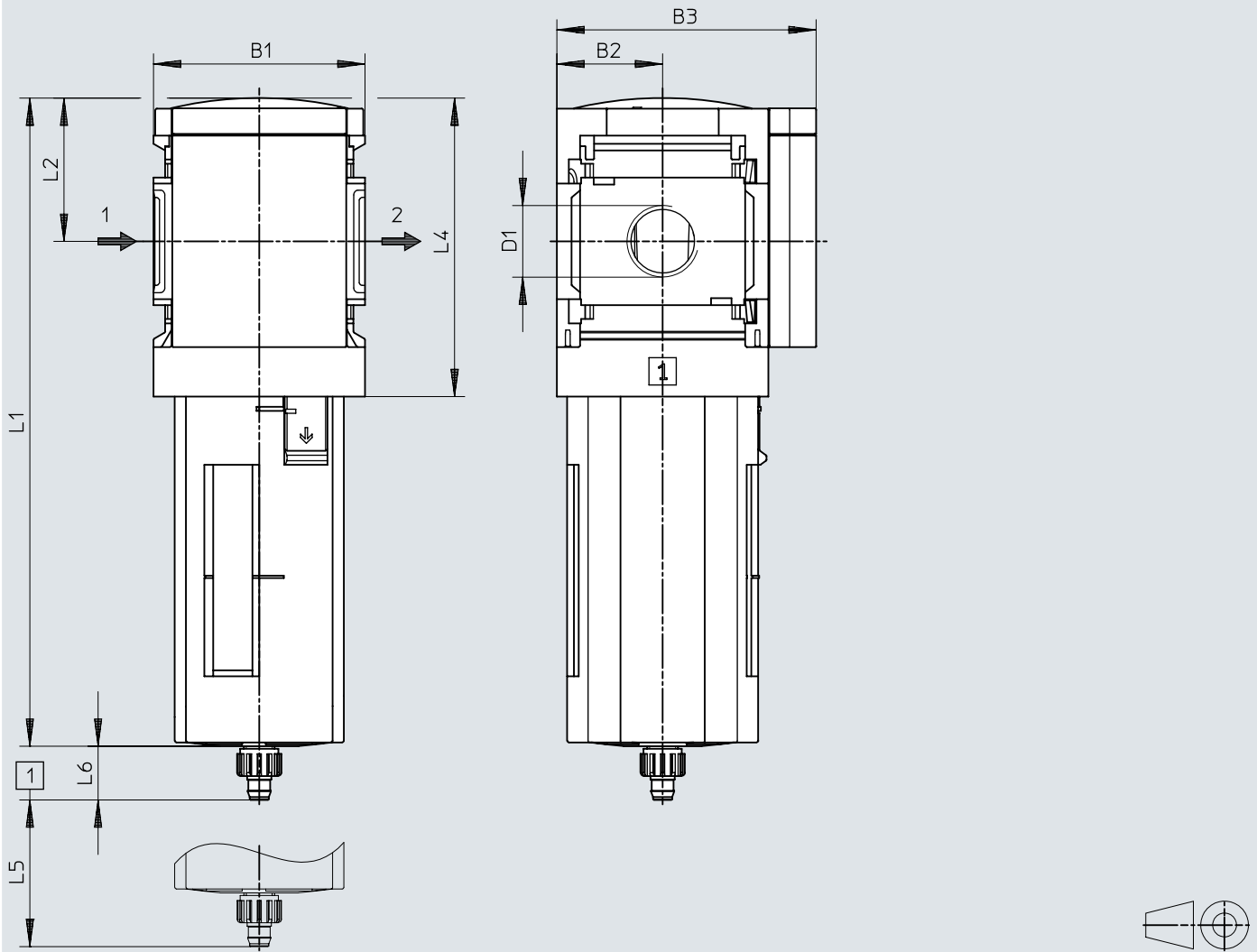
Hoja de datos

Caudal normal q_n en función de la presión diferencial Δp_{1-2} – MS6N-LF-3/8 (grado de filtración 40 μm)Caudal normal q_n en función de la presión diferencial Δp_{1-2} – MS6N-LF-1/2 (grado de filtración 5 μm)Caudal normal q_n en función de la presión diferencial Δp_{1-2} – MS6N-LF-1/2 (grado de filtración 40 μm)

Dimensiones

Dimensiones – Tipo básico MS6N-LF, purga de condensados manual giratoria con funda plástica de protección R

Descargar datos CAD www.festo.com



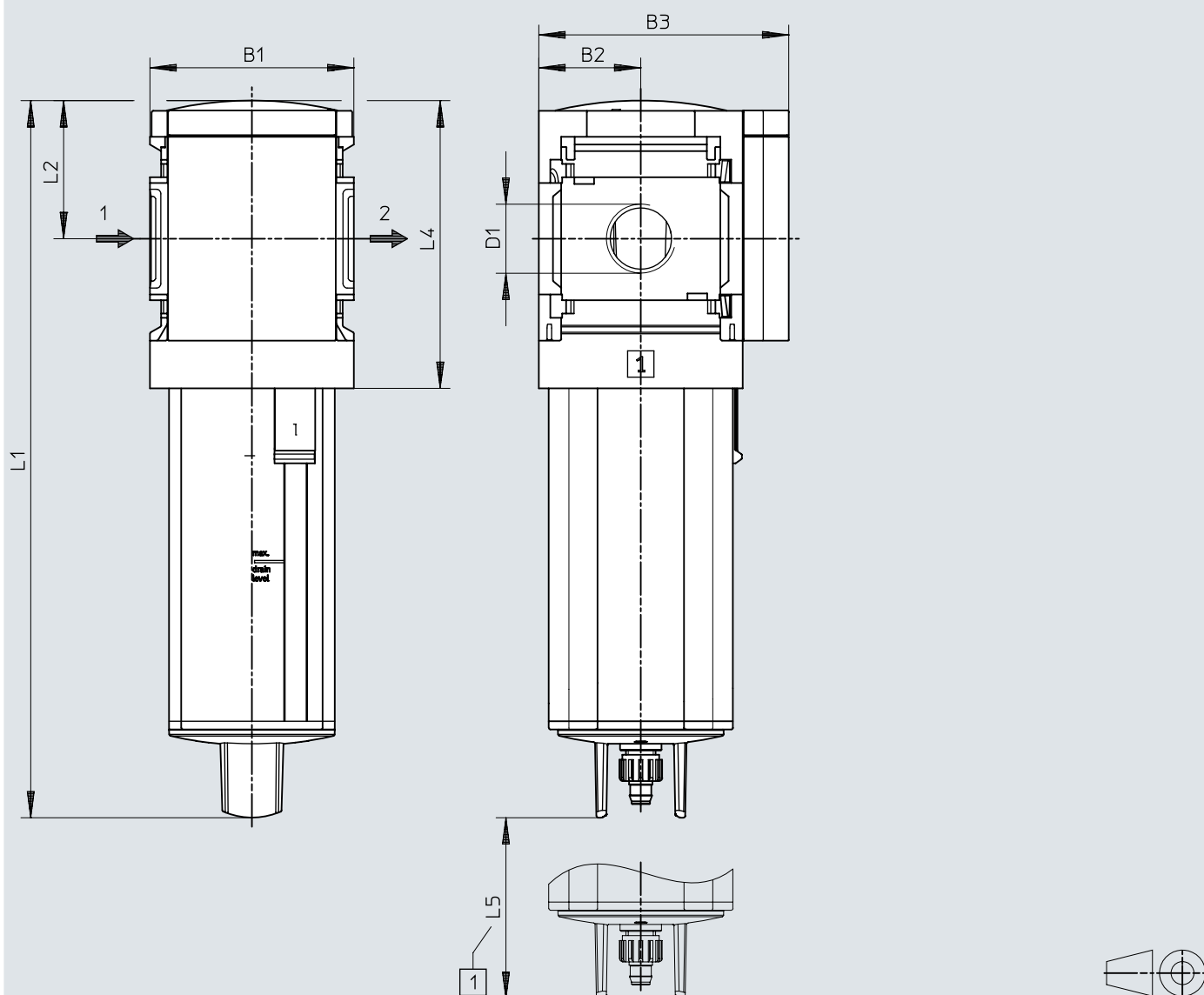
[1] Medidas de instalación

	B1 [inch]	B2 [inch]	B3 [inch]	D1	L1 [inch]	L2 [inch]	L4 [inch]	L5 [inch]	L6 [inch]
MS6N-LF-1/4	2,44	1,22	2,99	1/4 NPT	7,56	1,65	3,43	2,68	0,62
MS6N-LF-3/8				3/8 NPT					
MS6N-LF-1/2				1/2 NPT					

Dimensiones

Dimensiones – Tipo básico MS6N-LF, purga de condensados manual giratoria con vaso de metal U

Descargar datos CAD www.festo.com



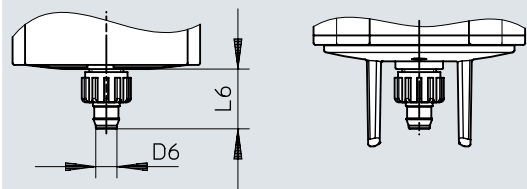
[1] Medidas de instalación

	B1 [inch]	B2 [inch]	B3 [inch]	D1	L1 [inch]	L2 [inch]	L4 [inch]	L5 [inch]	L6 [inch]
MS6N-LF-1/4	2,44	1,22	2,99	1/4 NPT	7,80	1,65	3,43	2,68	0,75
MS6N-LF-3/8				3/8 NPT					
MS6N-LF-1/2				1/2 NPT					

Dimensiones

Dimensiones – Purga de condensados, manual giratoria (con racor rápido roscado para tubos de plástico PCN-4) Descargar datos CAD www.festo.com

MS6 – . . . -R-M MS6 – . . . -U-M



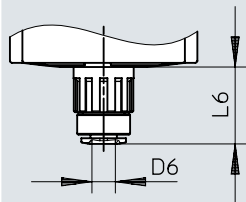
	D6 Ø [inch]	L6 [inch]
MS6N-LF-...-R-M	0,197	0,62
MS6N-LF-...-U-M	0,197	0,75

Dimensiones

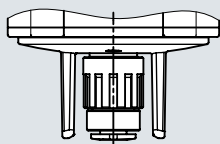
Dimensiones – Purga de condensado, semiautomática (con racor QS para tubos de plástico PUN-6/PAN-6)

Descargar datos CAD www.festo.com

MS6-...-R-H



MS6-...-U-H



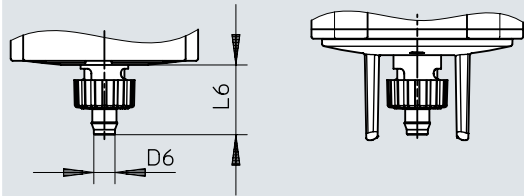
	D6 ∅ [inch]	L6 [inch]
MS6N-LF-...-R-H	0,236	0,80
MS6N-LF-...-U-H	0,236	0,90

Dimensiones

Dimensiones – Purga de condensados, totalmente automática (con racor rápido roscado para tubos de plástico PCN-4) Descargar datos CAD www.festo.com

MS6-...-R-V

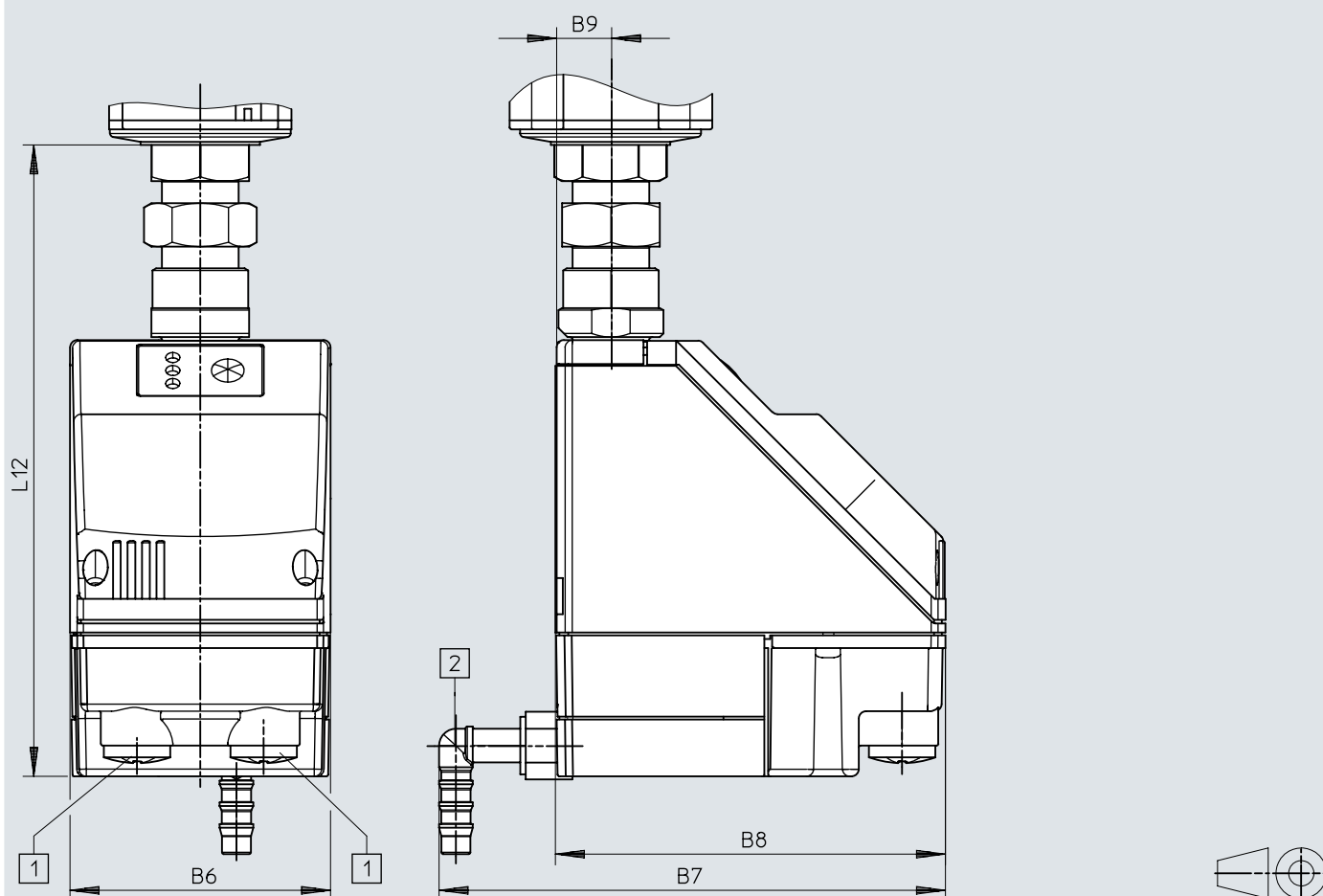
MS6-...-U-V



	D6 Ø [inch]	L6 [inch]
MS6N-LF-...-R-V	0,197	0,73
MS6N-LF-...-U-V	0,197	0,87

Dimensiones

Dimensiones – Purga de condensados, totalmente automática, con control eléctrico


Descargar datos CAD www.festo.com


[1] Conexión eléctrica: borne atornillado PG9

[2] Conexión giratoria 360° para tubo de plástico PUN-H-12x2


	B6 [inch]	B7 [inch]	B8 [inch]	B9 [inch]	L12 [inch]
MS6N-LF-...-E2, E3, E4	2,835	5,512	4,252	0,591	6,868

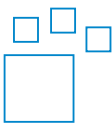
Referencias de pedido

Referencias de pedido: con funda plástica de protección						
	Conexión neumática 1	Grado de filtración	Purga de condensado	Peso del producto	N.º art.	Tipo
	1/4 NPT	5 µm	Totalmente automático, Manual sin enclavamiento	600 g	531531	MS6N-LF-1/4-CRV
			Giro manual		531525	MS6N-LF-1/4-CRM
		40 µm	Totalmente automático, Manual sin enclavamiento		531513	MS6N-LF-1/4-ERV
			Giro manual		531519	MS6N-LF-1/4-ERM
	3/8 NPT	5 µm	Totalmente automático, Manual sin enclavamiento		531533	MS6N-LF-3/8-CRV
			Giro manual		531527	MS6N-LF-3/8-CRM
		40 µm	Totalmente automático, Manual sin enclavamiento		531515	MS6N-LF-3/8-ERV
			Giro manual		531521	MS6N-LF-3/8-ERM
	1/2 NPT	5 µm	Totalmente automático, Manual sin enclavamiento		531532	MS6N-LF-1/2-CRV
			Giro manual		531526	MS6N-LF-1/2-CRM
		40 µm	Totalmente automático, Manual sin enclavamiento		531514	MS6N-LF-1/2-ERV
			Giro manual		531520	MS6N-LF-1/2-ERM

Referencias de pedido: con vaso de metal						
	Conexión neumática 1	Grado de filtración	Purga de condensado	Peso del producto	N.º art.	Tipo
	1/4 NPT	5 µm	Totalmente automático, Manual sin enclavamiento	820 g	531543	MS6N-LF-1/4-CUV
			Giro manual		531537	MS6N-LF-1/4-CUM
		40 µm	Totalmente automático, Manual sin enclavamiento		531549	MS6N-LF-1/4-EUV
			Giro manual		531555	MS6N-LF-1/4-EUM
	3/8 NPT	5 µm	Totalmente automático, Manual sin enclavamiento		531545	MS6N-LF-3/8-CUV
			Giro manual		531539	MS6N-LF-3/8-CUM
		40 µm	Totalmente automático, Manual sin enclavamiento		531551	MS6N-LF-3/8-EUV
			Giro manual			

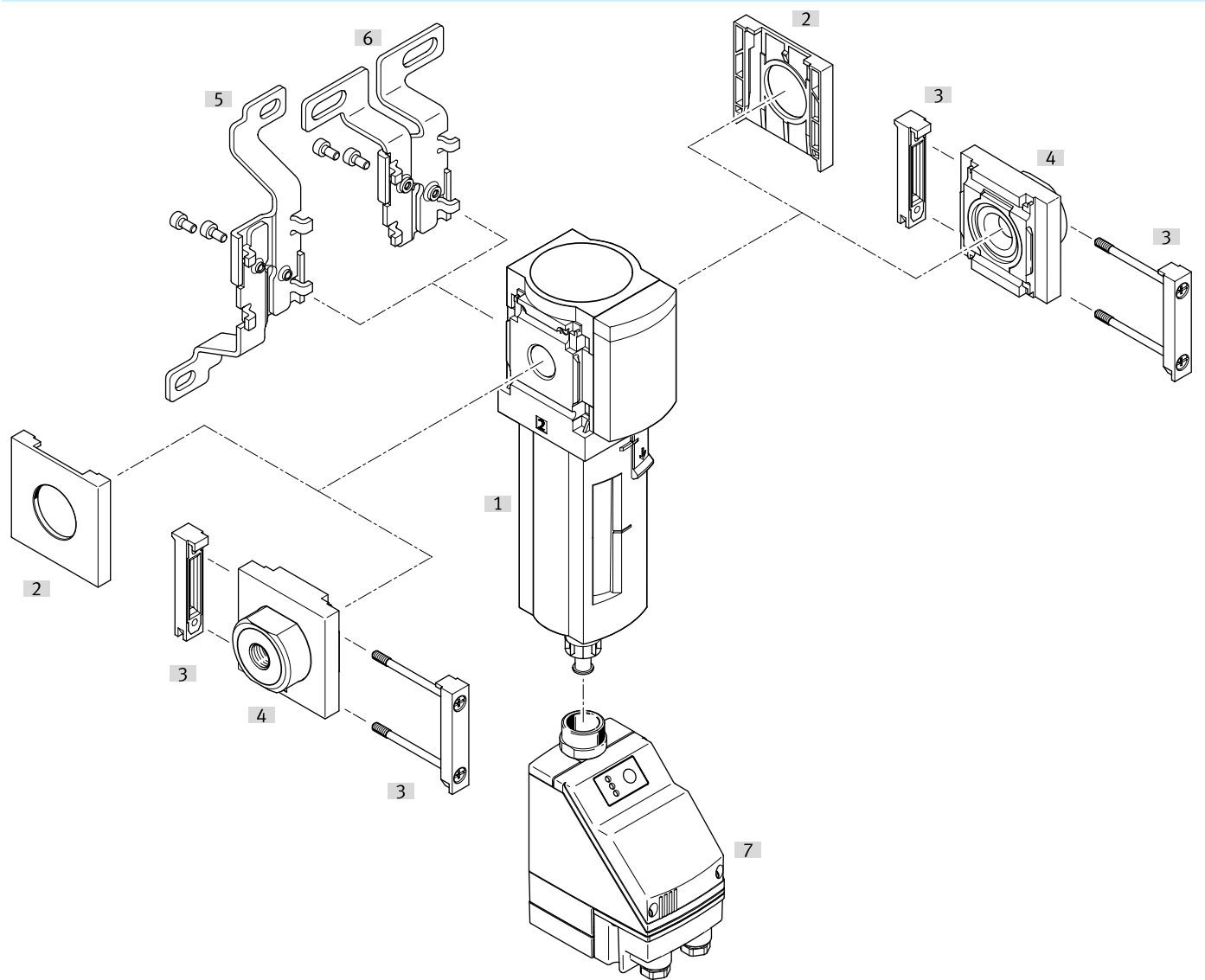
Referencias de pedido

Referencias de pedido: con vaso de metal						
	Conexión neumática 1	Grado de filtración	Purga de condensado	Peso del producto	N.º art.	Tipo
	3/8 NPT	40 µm	Giro manual	820 g	531557	MS6N-LF-3/8-EUM
	1/2 NPT	5 µm	Totalmente automático, Manual sin enclavamiento		531544	MS6N-LF-1/2-CUV
			Giro manual		531538	MS6N-LF-1/2-CUM
		40 µm	Totalmente automático, Manual sin enclavamiento		531550	MS6N-LF-1/2-EUV
			Giro manual		531556	MS6N-LF-1/2-EUM

Referencias de pedido: producto modular			
	Abreviatura de tipo	N.º art.	Tipo
	MS6N-LF	527669	MS6N-LF


Cuadro general de periféricos


Cuadro general de periféricos





Accesorios		→ Link
Tipo/código del pedido	Descripción	
[1] Filtro MS6-LF	Ilustración mostrada utilizando MS4N-LF a modo de ejemplo	ms6-lfr
[2] Escuadra de fijación MS6-WB	para unidad individual	17
[2] Tapa ciega MS6-END	Para equipos sin placa base	18
[3] Unión de módulos MS6-MV1	Para combinaciones de equipos y equipos individuales con placa base	17
[4] Placa base-SET MS6-AQ...	Código del pedido [AG...]; para combinaciones de equipos	18
[6] Cable de conexión NEBA-M8...-LE4/NEBA-M12...-LE4		18
[7] Purga de condensado PWEA	Código del pedido [E2], [E3], [E4]	pwea
[8] Cartucho filtrante MS-LFP	sin ilustración	17
[9] Escuadra de fijación MS6-WP/WPB/WPE/WPM	Sin ilustración	17

Accesorios

Cartucho filtrante MS-LFP						
	Tamaño	Grado de filtración		N.º art.	Tipo	
	6	5 µm		534499	MS6-LFP-C	
		40 µm		534500	MS6-LFP-E	


Unión de módulos MS6-MV1						
	Tamaño	Material de la unión de módulos	Conformidad PWIS	Peso del producto	N.º art.	Tipo
	6	POM, Acero inoxidable de alta aleación	VDMA24364-B1/B2-L	33 g	8119204	MS6-MV1

Escuadra de fijación MS6-WP...						
	Tamaño	Material de la escuadra	Conformidad PWIS	Peso del producto	N.º art.	Tipo
	6	Fundición inyectada de aluminio	VDMA24364-B1/B2-L		1025936	MS6-WPE
				76 g	532195	MS6-WP
				115 g	526074	MS6-WPB
				144 g	526073	MS6-WPM-D
				154 g	532186	MS6-WPM-2D

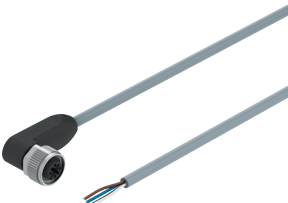
Escuadra de fijación MS6-WB						
	Tamaño	Material de la escuadra	Conformidad PWIS	Peso del producto	N.º art.	Tipo
	6	Acero	VDMA24364-B1/B2-L	121 g	532196	MS6-WB

Accesorios


Cables de conexión NEBA, rectos

	Conexión eléctrica 1, técnica de conexión	Conexión eléctrica 2, técnica de conexión	Conexión eléctrica 2, cantidad de contactos/hilos	Longitud del cable	N.º art.	Tipo
	M12x1, codificación A según EN 61076-2-101	Extremo abierto	4	2,5 m	8078239	NEBA-M12G5-U-2.5-N-LE4
				5 m	8078240	NEBA-M12G5-U-5-N-LE4
	M8x1, codificación A según EN 61076-2-104		3	2,5 m	8078223	NEBA-M8G3-U-2.5-N-LE3
				5 m	8078224	NEBA-M8G3-U-5-N-LE3

Cables de conexión NEBA, acodados

	Conexión eléctrica 1, técnica de conexión	Conexión eléctrica 2, técnica de conexión	Conexión eléctrica 2, cantidad de contactos/hilos	Longitud del cable	N.º art.	Tipo
	M12x1, codificación A según EN 61076-2-101	Extremo abierto	4	2,5 m	8078248	NEBA-M12W5-U-2.5-N-LE4
				5 m	8078249	NEBA-M12W5-U-5-N-LE4
	M8x1, codificación A según EN 61076-2-104		3	2,5 m	8078230	NEBA-M8W3-U-2.5-N-LE3
		5 m		8078231	NEBA-M8W3-U-5-N-LE3	

Placa base-SET MS6N-AQ...

	Tamaño	Conexión neumática 1	N.º art.	Tipo
	6	1/4 NPT	526076	MS6N-AQN
		3/8 NPT	526077	MS6N-AQP
		1/2 NPT	526078	MS6N-AQR
		3/4 NPT	526079	MS6N-AQS

Tapa ciega MS6-END

	Tamaño	N.º art.	Tipo
	6	538780	MS6-END