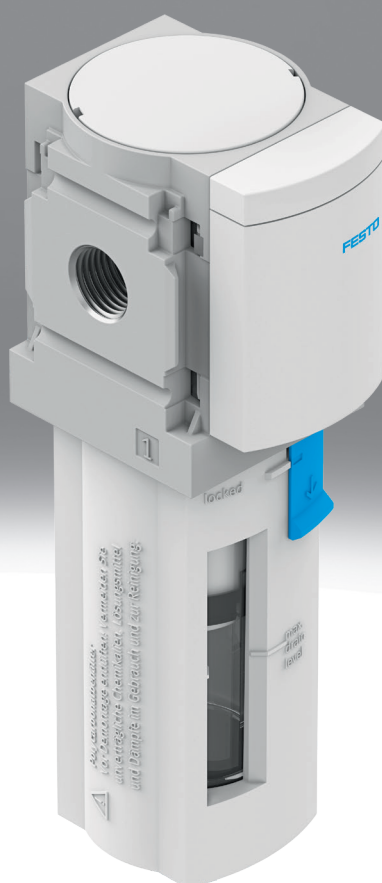


Filtro de carbón activo MS4N-LFX

FESTO



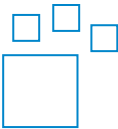
Características

Información resumida

- Eliminación de componentes líquidos y gaseosos de aceite en el aire comprimido mediante carbón activo
- Eliminación de olores y sabores
- Opcionalmente con cartuchos filtrantes para caudales bajos, adecuado para aplicaciones de aire de barrido y aire de sellado
- Se recomienda prefiltrar con filtro submicrónico MS-LFM-A (grado de filtración 0,01 µm)
- Clase de calidad de aire en la salida [1:4:1] según ISO 8573-1

Referencias de pedido: conjunto modular

Enlace [ms4n-lfx](#)



Producto configurable
Este producto y todas sus variantes pueden pedirse usando el configurador.

Tamaño

- Patrón uniforme: 40 mm
Caudal nominal normal:
- 8,8 scfm

Conexión neumática

- Dependiendo del tamaño, se pueden seleccionar diversos tipos de conexión:
- Racores individuales que se sujetan mediante una rosca interior
 - Placas base de rosca interior

Versión de la funda

Protección de la carcasa seleccionable como funda plástica de protección integrada como carcasa metálica.

Tipo de fijación

[WP] Escuadra de fijación en versión básica



- Para conectar los módulos para el montaje mural
- En combinación con una placa base MS4/6/9/12-AG... para el montaje mural de una unidad individual
- En combinación con la placa de montaje MS4-AEND para el montaje mural de un solo aparato
- Con la misma distancia a la pared en caso de una combinación mixta con la serie MS4 y MS6

[WB] Fijación central detrás (montaje mural arriba y abajo), no se necesitan placas base



- Para montaje mural de una unidad individual
- Para tamaño 4 ó 6

Características

[WBM]

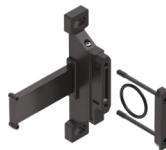
Fijación central posterior (montaje mural arriba), no se necesita placa base



- Para montaje mural de una unidad individual
- Para tamaño 4

[WPM]

Escuadra de fijación para colgar las unidades de mantenimiento



- Elemento de fijación y unión para unidad de mantenimiento combinada
- Colgar y descolgar rápidamente la unidad de mantenimiento combinada
- Pieza distanciadora para mantener la distancia apropiada para el montaje
- Para tamaño 4, 6 ó 9

Sentido de flujo

Disponible con sentido de flujo opuesto.

Códigos del producto

001	Serie	
MS	Serie MS	
002	Tamaños	
4	Patrón uniforme de 40 mm	
003	Tipo de rosca	
N	Rosca NPT	
004	Función	
LFX	Filtro de carbón activo	
005	Conexión neumática	
AQK	Placa base NPT1/8	
AQN	Placa base NPT1/4	
AQP	Placa base NPT3/8	
N18	1/8 NPT	
N14	1/4 NPT	

006	Versión de la funda	
R	Vaso de material sintético con funda de protección de material sintético	
U	Aluminio	
007	Tipo de fijación	
	Sin escuadra de fijación	
WP	Escuadra de fijación en versión básica	
WPM	Escuadra de fijación para colgar las unidades de mantenimiento	
WB	Fijación central detrás (montaje mural arriba y abajo), no se necesitan placas base	
WBM	Fijación central posterior (montaje mural arriba), no se necesita placa base	
008	Certificación UL	
	Ninguno	
UL1	Ubicación habitual cULus para Canadá y EE.UU.	
009	Sentido de flujo	
	Sentido de flujo de izquierda a derecha	
Z	Sentido de flujo de derecha a izquierda	

Hoja de datos

Especificaciones técnicas generales

Conexión neumática 1	1/8 NPT	1/4 NPT
Conexión neumática 2	1/8 NPT	1/4 NPT
Tamaño	4	
Forma constructiva	Filtro de carbón activo	
Tipo de fijación	A elegir: Instalación en la tubería Con accesorios	
Posición de montaje	Vertical +/- 5°	
Clase de pureza del aire en la salida	Aire comprimido según ISO 8573-1:2010 [3:4:1]	
Protección de funda	Funda de protección de material sintético, Integrado en la funda metálica de protección	
Contenido de aceite residual	0,003 mg/m³	

Caudal nominal normal qnN

Conexión neumática 1	1/8 NPT	1/4 NPT
Caudal normal máx. para clase de pureza del aire	360 l/min	

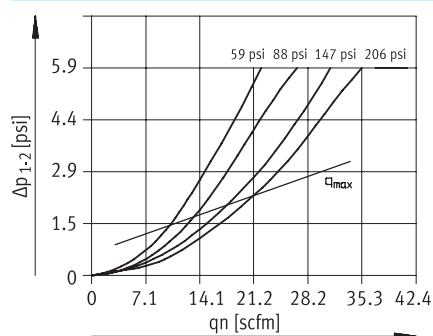
Condiciones de funcionamiento y del entorno

Presión de funcionamiento	0 ... 14 bar	
Medio de funcionamiento	Aire comprimido según ISO 8573-1:2010 [3:4:2]	
Temperatura ambiente	-10 ... 60°C	
Temperatura del medio	5 ... 30°C	
Temperatura de almacenamiento	-10 ... 60°C	
Clase de resistencia a la corrosión CRC ¹⁾	2 - riesgo de corrosión moderado	
Certificación UL	Ninguno, Ubicación habitual cULus para Canadá y EE.UU.	

1) Más información www.festo.com/x/topic/kbk

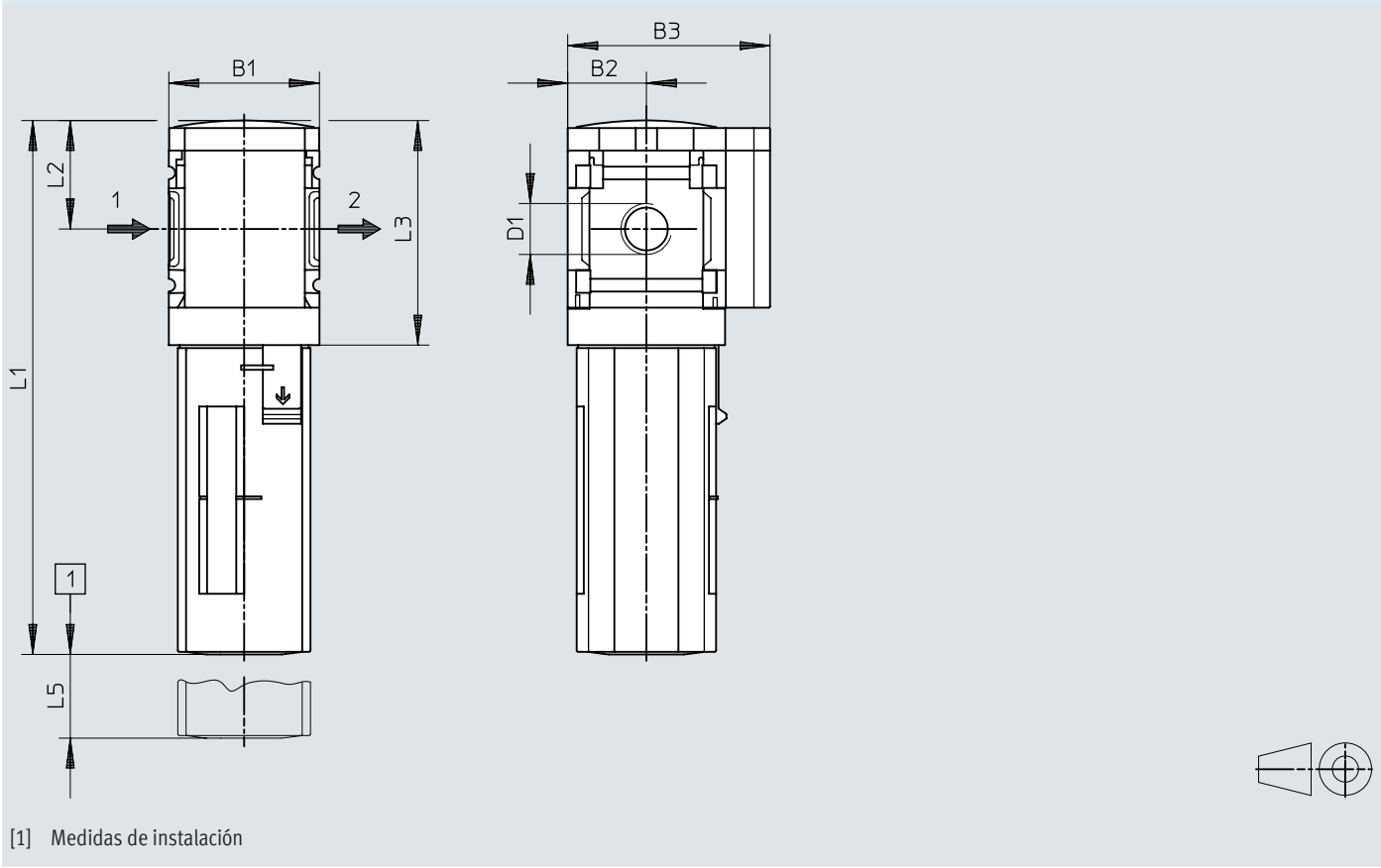
Materiales

Versión de la funda	Vaso de material sintético con funda de protección de material sintético [R]	Aluminio [U]
Material del cuerpo	Fundición inyectada de aluminio	
Material de la funda	PC	Fundición inyectada de aluminio, Aleación de forja de aluminio
Material pantalla visual	—	PA
Material del filtro	Carbón activo	
Nota sobre el material	Conformidad con la Directiva RoHS	
Conformidad PWIS	VDMA24364-B1/B2-L	

Caudal normal qn en función de la presión diferencial Δp_{1-2} (MS4N-LFX-1/8; MS4N-LFX-1/4)

Dimensiones


Dimensiones – Estándar/campo de aplicación HP Descargar datos CAD www.festo.com



	B1	B2	B3	D1	L1		L2	L3	L5
	[inch]	[inch]	[inch]		1) [inch]	2) [inch]	[inch]	[inch]	[inch]
MS4N-LFX-1/8	1,58	0,83	2,13	1/8 NPT	5,62	6,31	1,14	2,38	3,15
MS4N-LFX-1/4				1/4 NPT					

- 1) Protección del vaso, plástico
2) Protección del vaso, metal

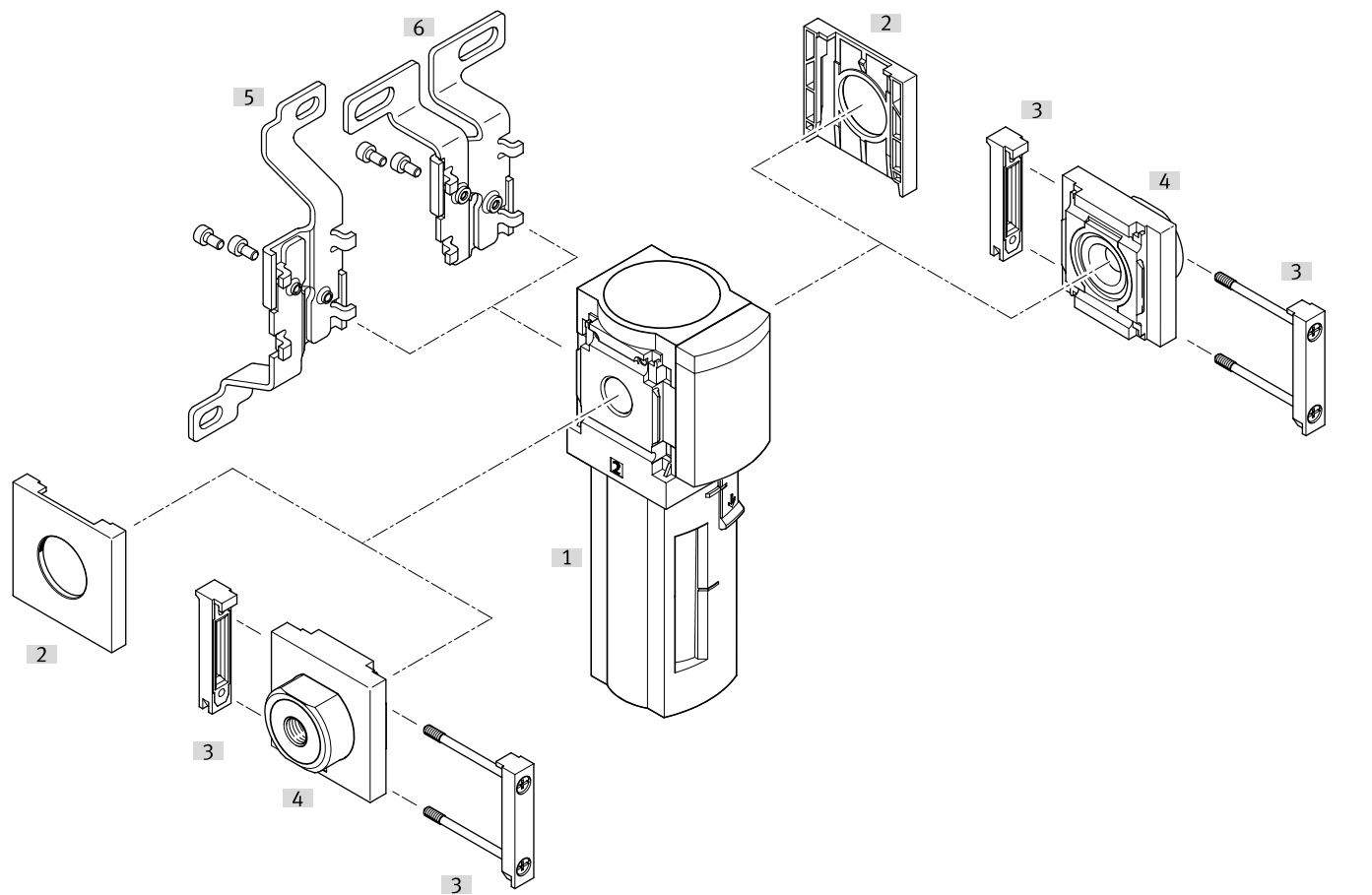
Referencias de pedido

Referencias de pedido				
	Conexión neumática 1	Peso del producto	N.º art.	Tipo
	1/8 NPT	190 g	536715	MS4N-LFX-1/8-R
		350 g	536717	MS4N-LFX-1/8-U
	1/4 NPT	190 g	531764	MS4N-LFX-1/4-R
		350 g	535786	MS4N-LFX-1/4-U

Referencias de pedido: producto modular				
	Abreviatura de tipo	N.º art.	Tipo	
	MS4N-LFX	527700	MS4N-LFX	


Cuadro general de periféricos


Cuadro general de periféricos



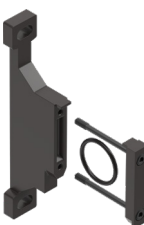
Accesorios		→ Link
Tipo/código del pedido	Descripción	
[1] Filtro de carbón activo MS4N-LFX		ms4n-lfx
[2] Tapa ciega MS4-END	para equipos sin placa base	9
[3] Unión de módulos MS4-MV	para combinaciones de equipos y equipos individuales con placa base	9
[4] Placa base-SET MS4-AG	para combinaciones de equipos	10
[5] Escuadra de fijación MS4-WB	para unidad individual	9
[6] Escuadra de fijación MS4-WBM	para unidad individual	10
[7] Escuadra de fijación MS4-WP/WPB/WPE/WPM	Sin ilustración	9

Accesorios

Cartucho filtrante de carbón activo – MS-...-LFX				
	Tamaño	Material del filtro	N.º art.	Tipo
	Mini	Carbón activo	532912	MS4/D-MINI-LFX


Unión de módulos MS4-MV1				
	Tamaño		N.º art.	Tipo
	4		8119201	MS4-MV1


Tapa ciega MS4-END				
	Tamaño		N.º art.	Tipo
	4		538779	MS4-END

Escuadra de fijación MS4-WP...						
	Tamaño	Material de la escuadra	Conformidad PWIS	Peso del producto	N.º art.	Tipo
	4	Fundición inyectada de aluminio	VDMA24364-B1/B2-L		558869	MS4-WPE
				39 g	532184	MS4-WP
				45 g	526060	MS4-WPM-D
				55 g	526063	MS4-WPB
					526061	MS4-WPM-2D

Escuadra de fijación MS4-WB				
	Tamaño		N.º art.	Tipo
	4		532185	MS4-WB

Accesorios

Escuadra de fijación MS4-WBM			
	Tamaño	N.º art.	Tipo
	4	526062	MS4-WBM

Placa base-SET MS4-AQ...				
	Tamaño	Conexión neumática 1	N.º art.	Tipo
	4	1/8 NPT	526065	MS4N-AQK
		1/4 NPT	526066	MS4N-AQN
		3/8 NPT	526067	MS4N-AQP