

Cilindro plano EZH

FESTO



Características

Información resumida

Enlace [ezh](#)

Para los espacios más reducidos: el cilindro en miniatura de simple efecto con sección transversal rectangular.

- Diseño extremadamente plano
- Antigiro mediante forma especial del émbolo
- Múltiples opciones de fijación y montaje

Detección de posiciones

[A] Para sensor de proximidad

Con ayuda de los sensores de proximidad, la detección de posición permite detectar cualquier posición.

Generación

[B] Funciones optimizadas

Diseño robusto con espacio de instalación optimizado

Códigos del producto

001	Serie	
EZH	Cilindro plano, de simple efecto	
002	Diámetro equivalente del émbolo	
1,5/6,5	3,4 mm	
2,5/9	5,5 mm	
5/20	11,5 mm	
10/40	22,2 mm	

003	Carrera [mm]	
10	10	
20	20	
25	25	
40	40	
50	50	
004	Detección de posiciones	
	Sin	
A	Para sensor de proximidad	
005	Generación	
	Estándar	
B	Funciones optimizadas	

Hoja de datos

Especificaciones técnicas generales

Especificaciones técnicas generales						
Diámetro equivalente del émbolo	3,4 mm [1,5/6,5]	5,5 mm [2,5/9]		11,5 mm [5/20]		22,2 mm [10/40]
Carrera	10 mm		20 mm	25 mm	50 mm	40 mm
Conexión neumática	Boquilla estriada PK-3					G1/8
Forma constructiva	Émbolo Vástago rectangular					
Seguridad torsional/guía	Vástago rectangular					
Modo de funcionamiento	Empuje De simple efecto					
Amortiguación	Sin amortiguación					
Detección de posición	Sin					Para sensor de proximidad
Tipo de fijación	Con taladro transversal					
Posición de montaje	Cualquiera					

Condiciones de funcionamiento y del entorno

Diámetro equivalente del émbolo	3,4 mm [1,5/6,5]	5,5 mm [2,5/9]	11,5 mm [5/20]	22,2 mm [10/40]
Medio de funcionamiento	Aire comprimido según ISO 8573-1:2010 [7:4:4]			
Nota sobre el medio de trabajo/mando	Admite funcionamiento con lubricación (lo cual requiere seguir utilizándolo)			
Presión de funcionamiento	0,3 ... 0,6 MPa	0,28 ... 0,6 MPa	0,25 ... 0,6 MPa	
Presión de funcionamiento	3 ... 6 bar	2,8 ... 6 bar	2,5 ... 6 bar	
Presión de funcionamiento	43,5 ... 87 psi	40,6 ... 87 psi	36,25 ... 87 psi	
Temperatura ambiente ¹⁾	0 ... 60°C			
Clase de resistencia a la corrosión CRC ²⁾	2 - riesgo de corrosión moderado			

1) Debe tenerse en cuenta el ámbito de aplicación de los sensores de proximidad

2) Más información en www.festo.com/x/topic/crc

Fuerzas

Diámetro equivalente del émbolo	3,4 mm [1,5/6,5]	5,5 mm [2,5/9]		11,5 mm [5/20]		22,2 mm [10/40]
Carrera	10 mm		20 mm	25 mm	50 mm	40 mm
Fuerza teórica con 6 bar, avance	3,8 N	10 N		52 N	49 N	205 N
Mínima fuerza recuperadora del muelle teórica	1 N	3 N	2,8 N	8 N	10,6 N	18 N
Máxima fuerza teórica recuperadora del muelle	1,7 N	4 N	4,4 N	10,6 N	13,6 N	28 N

Pesos

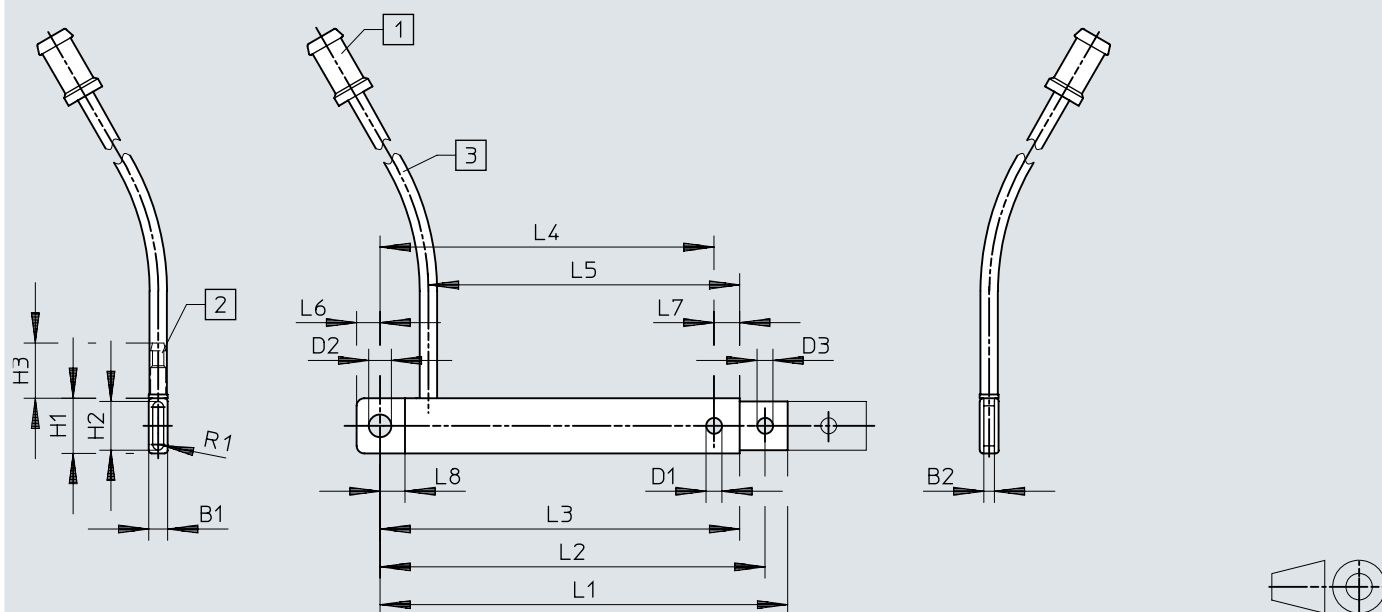
Diámetro equivalente del émbolo	3,4 mm [1,5/6,5]	5,5 mm [2,5/9]	11,5 mm [5/20]	22,2 mm [10/40]		
Carrera	10 mm	20 mm	25 mm	50 mm	40 mm	
Peso del producto	4 g	11 g	17 g	108 g	145 g	242 g

Materiales

Diámetro equivalente del émbolo	3,4 mm [1,5/6,5]	5,5 mm [2,5/9]	11,5 mm [5/20]	22,2 mm [10/40]
Material del cuerpo	Aluminio			
Material de la tapa	Aluminio			
Material del vástago	Reforzado con PA	Aleación de cobre, Niquelado	Acero, Niquelado	Reforzado con PA
Material de las juntas	NBR			
Conformidad PWIS	VDMA24364-Zona III	VDMA24364-B2-L		

Dimensiones

Dimensiones – Cilindro plano EZH-1.5/6.5-10

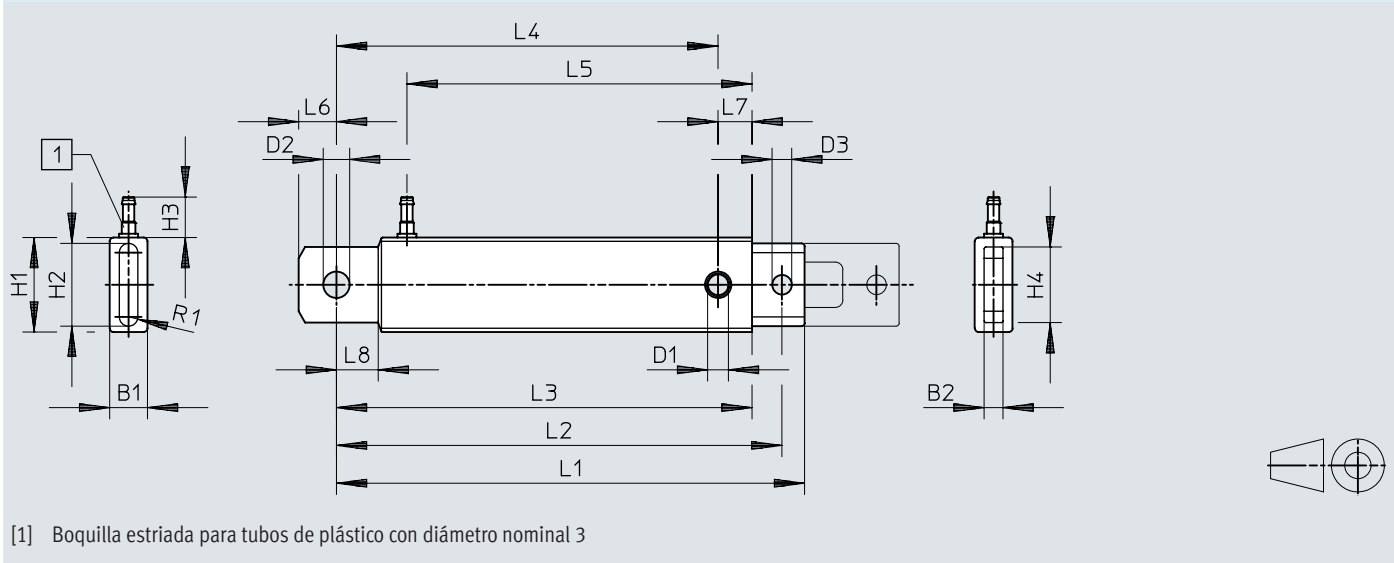
[Descargar datos CAD](#) www.festo.com


- [1] Boquilla estriada para tubos de plástico con diámetro nominal 3
 [2] Boquilla estriada para tubos de plástico con diámetro nominal 1,5
 [3] Longitud del tubo flexible: 200 mm

	B1	B2	D1 ∅	D2 ∅ H11	D3 ∅	H1	H2	H3	L1	L2	L3	L4	L5	L6	L7	L8	R1
	-0,1								±0,8	±0,9	±0,3	±0,4					
EZH-1,5/6,5-10	2,5	1,4	2,1	3	2,1	7,3	6,45	7,3	54	51	47,6	44,2	41,2	3,1	3,4	3,3	0,725

Dimensiones

Dimensiones – Cilindro plano ZH-2,5/9-... y EZH-5/20-... [Descargar datos CAD](#) [www.festo.com](#)

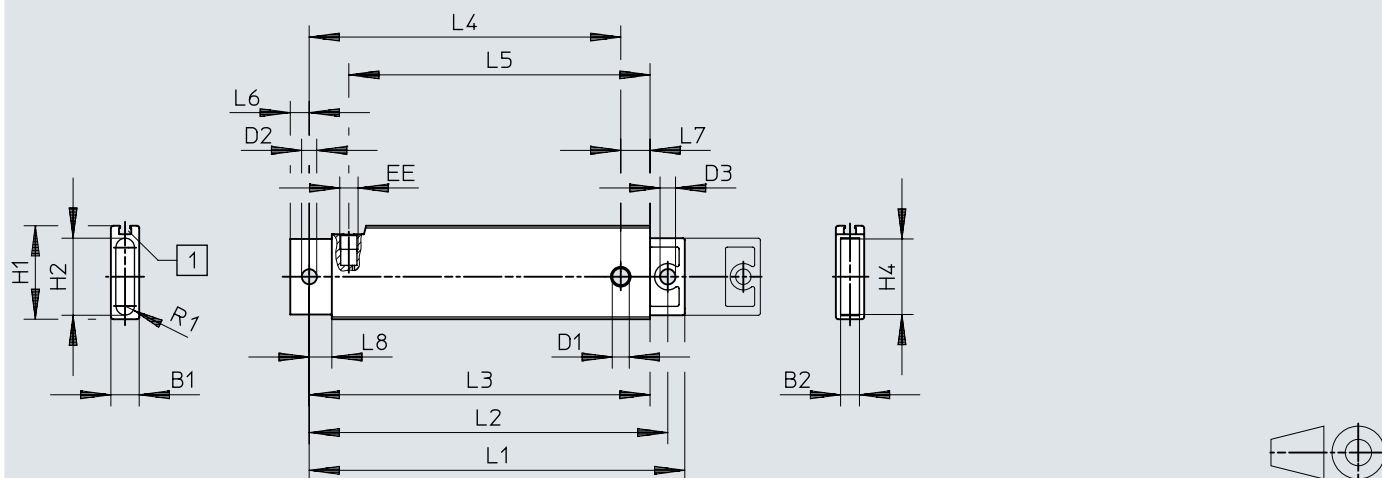


	B1	B2	D1 ø	D2 ø H11	D3 ø	H1	H2	H3	H4
EZH-2,5/9-10	4,9±0,05	2,5	3,1	4	3,1	12	9,9	10,7	9
EZH-2,5/9-20	4,9±0,05	2,5	3,1	4	3,1	12	9,9	10,7	9
EZH-5/20-25	10 _{-0,1}	5	5,5	7	5,2	25	21,9	10,7	20
EZH-5/20-50	10 _{-0,1}	5	5,5	7	5,2	25	21,9	10,7	20

	L1	L2	L3 ±0,3	L4 ±0,4	L5	L6	L7	L8	R1
EZH-2,5/9-10	62,4±0,7	58,4±0,8	54	49,5	43,6	4,5	4,5	5,5	1,2
EZH-2,5/9-20	94,5±0,7	90,5±0,8	86,1	81,6	75,5	4,5	4,5	5,5	1,2
EZH-5/20-25	123,9 _{+0,6/-0,8}	117,9 _{+0,7/-0,9}	110	101	91,3	10	9	11	2,45
EZH-5/20-50	195,9 _{+0,6/-0,8}	189,9 _{+0,7/-0,9}	182	173	163,3	10	9	11	2,45

Dimensiones

Dimensiones – Cilindro plano EZH-10/40-40-A-B


[Descargar datos CAD](#) www.festo.com


[1] Ranura de fijación para sensor de proximidad SME/SMT-8

	B1	B2	D1 Ø	D2 Ø H11	D3 Ø	EE	H1	H2	H4
	-0,3	-0,2							-0,1/-0,3
EZH-10/40-40-A-B	15	10	8,5	8	8,2	G1/8	49,5	40,7	40

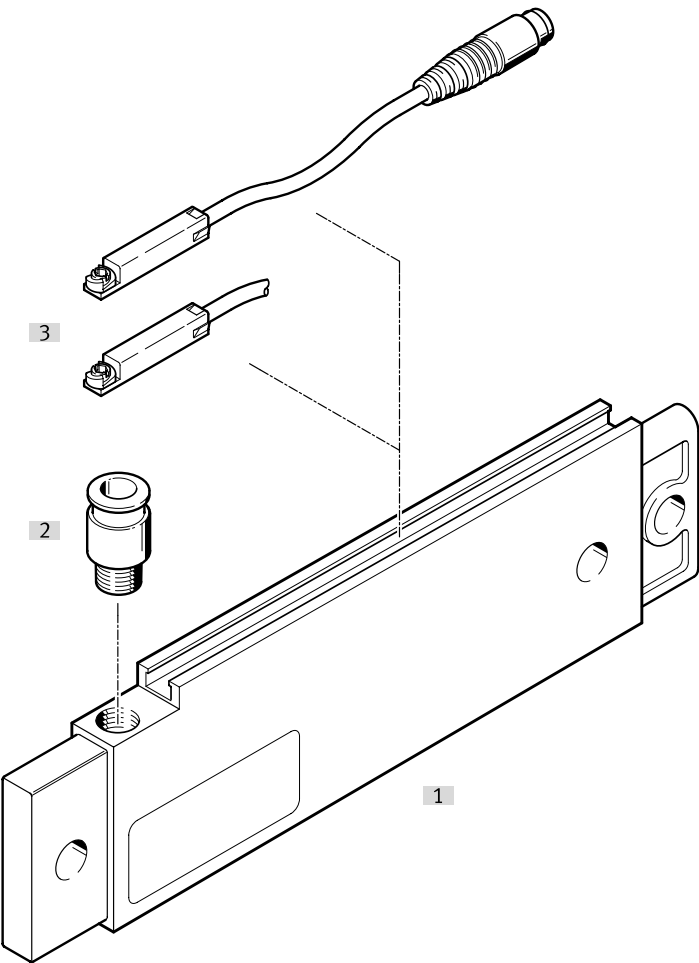
	L1	L2	L3	L4	L5	L6	L7	L8	R1
	+0,7/-1,4	+0,9/-1,6	±0,4	±0,4					
EZH-10/40-40-A-B	198,9	189,9	180,5	165	159,5	10	15,5	12	4,925

Referencias de pedido

Cilindro plano EZH					
	Diámetro equivalente del émbolo	Carrera	Detección de posición	N.º art.	Tipo
	3,4 mm	10 mm	Sin	13009	EZH-1,5/6,5-10
	5,5 mm			164991	EZH-2,5/9-10-B
		20 mm		164992	EZH-2,5/9-20-B
	11,5 mm	25 mm		164993	EZH-5/20-25-B
		50 mm		164994	EZH-5/20-50-B
	22,2 mm	40 mm	Para sensor de proximidad	164990	EZH-10/40-40-A-B

Cuadro general de periféricos

Cilindro plano EZH-10/40-...

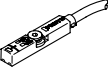


Accesorios		→ Link
Tipo/código del pedido	Descripción	
[1] Cilindro plano EZH-10/40-...	Cilindro de simple efecto	ezh
[2] Racor rápido roscado QS	Para conectar tubos flexibles de aire comprimido con tolerancias externas	qs
[3] Sensor de proximidad SME/SMT-8	Puede integrarse en la camisa perfilada del cilindro	10

Accesorios

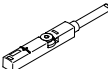
Sensor de proximidad SMT-8M para ranura en T, magnetorresistivo

Enlace [smt](#)

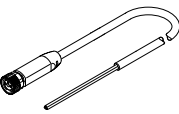
	Tipo de fijación	Salida de conmutación	Conexión eléctrica	Longitud del cable	N.º art.	Tipo
	Atornillado, Se puede insertar en la ranura desde arriba	Normalmente abierto trifilar, NPN	Extremo abierto	2,5 m	574338	SMT-8M-A-NS-24V-E-2,5-OE
			Conector M8, con codificación A	0,3 m	574339	SMT-8M-A-NS-24V-E-0,3-M8D
		Contacto normalmente cerrado trifilar PNP	Extremo abierto	7,5 m	574340	SMT-8M-A-PO-24V-E-7,5-OE
				2,5 m	574335	SMT-8M-A-PS-24V-E-2,5-OE
			Conector M8, con codificación A	0,3 m	574334	SMT-8M-A-PS-24V-E-0,3-M8D
			Conector M12, con codificación A		574337	SMT-8M-A-PS-24V-E-0,3-M12

Sensor de proximidad SME-8 para ranura en T, Reed magnético

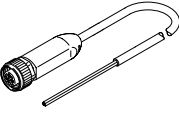
Enlace [sme](#)

Sensor de proximidad SME-8 para ranura en T, Reed magnético						
	Tipo de fijación	Salida de conmutación	Conexión eléctrica	Longitud del cable	N.º art.	Tipo
	Atornillado, Se puede insertar en la ranura desde arriba	Normalmente abierto trifilar	Extremo abierto	2,5 m	543862	SME-8M-DS-24V-K-2,5-OE
				5 m	543863	SME-8M-DS-24V-K-5,0-OE
			Conector M8, con codificación A	0,3 m	543861	SME-8M-DS-24V-K-0,3-M8D
		aprisionado con ranura en T, Se puede insertar longitudinalmente en la ranura	Normalmente abierto bifilar PNP	Extremo abierto	2,5 m	543872
	Sin		150855			SME-8-K-LED-24
			Conector M8, con codificación A	0,3 m	150857	SME-8-S-LED-24
		Contacto normalmente cerrado, trifilar	Extremo abierto	7,5 m	160251	SME-8-O-K-LED-24

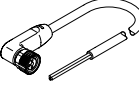
Cables de conexión NEBA, rectos, conexión M8

	Conexión eléctrica 1, técnica de conexión	Conexión eléctrica 2, técnica de conexión	Conexión eléctrica 2, cantidad de contactos/hilos	Longitud del cable	N.º art.	Tipo
	M8x1, codificación A según EN 61076-2-104	Extremo abierto	3	2,5 m	8078223	NEBA-M8G3-U-2.5-N-LE3
				5 m	8078224	NEBA-M8G3-U-5-N-LE3

Cables de conexión NEBA, rectos, conexión M12

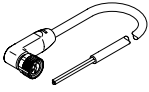
	Conexión eléctrica 1, técnica de conexión	Conexión eléctrica 2, técnica de conexión	Conexión eléctrica 2, cantidad de contactos/hilos	Longitud del cable	N.º art.	Tipo
	M12x1, codificación A según EN 61076-2-101	Extremo abierto	3	2,5 m	8078236	NEBA-M12G5-U-2.5-N-LE3
				5 m	8078237	NEBA-M12G5-U-5-N-LE3

Cables de conexión NEBA, acodados, conexión M8

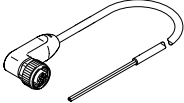
	Conexión eléctrica 1, técnica de conexión	Conexión eléctrica 2, técnica de conexión	Conexión eléctrica 2, cantidad de contactos/hilos	Longitud del cable	N.º art.	Tipo
	M8x1, codificación A según EN 61076-2-104	Extremo abierto	3	2,5 m	8078230	NEBA-M8W3-U-2.5-N-LE3

Accesorios

Cables de conexión NEBA, acodados, conexión M8

	Conexión eléctrica 1, técnica de conexión	Conexión eléctrica 2, técnica de conexión	Conexión eléctrica 2, cantidad de contactos/hilos	Longitud del cable	N.º art.	Tipo
	M8x1, codificación A según EN 61076-2-104	Extremo abierto	3	5 m	8078231	NEBA-M8W3-U-5-N-LE3

Cables de conexión NEBA, acodados, conexión M12

	Conexión eléctrica 1, técnica de conexión	Conexión eléctrica 2, técnica de conexión	Conexión eléctrica 2, cantidad de contactos/hilos	Longitud del cable	N.º art.	Tipo
	M12x1, codificación A según EN 61076-2-101	Extremo abierto	3	2,5 m	8078245	NEBA-M12W5-U-2.5-N-LE3
				5 m	8078246	NEBA-M12W5-U-5-N-LE3