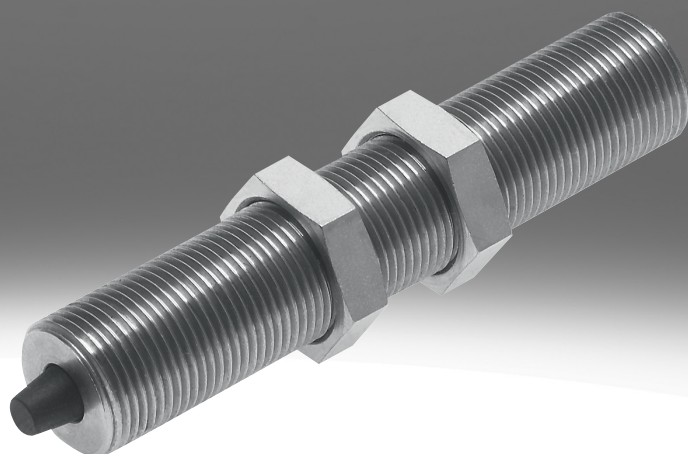


Amortiguador DYE

FESTO



Características

Información resumida

[Enlace](#) [dyef](#)

- Amortiguador mecánico con tope de goma elástica
- Opcionalmente con carrera de amortiguación ajustable o no ajustable
- Opcionalmente con o sin tope fijo
- Rosca de fijación continua con hexágono interior

Diagramas

[Enlace](#) [dyef](#)


Los diagramas mostrados en este documento también están disponibles en línea. Allí es posible mostrar valores precisos.

Asignación

[G8] Versión G8

Para minicarros DGST

Tipo de construcción

[S] Corto

Especialmente adecuado para aplicaciones de espacio crítico

Propiedades geométricas

[Y1] Hexágono interior

El amortiguador se puede ajustar a través del hexágono interior

Tope

[F] Con tope fijo

Posición final metálica en la carcasa del amortiguador

Propiedades especiales de los materiales

[F1A] Recomendado para instalaciones de fabricación de baterías de iones de litio, F1A

No pueden utilizarse metales con más de un 1 % de cobre, zinc o níquel en masa. Excepciones: níquel en aceros, superficies niqueladas químicamente, placas de circuitos impresos, cables, conectores eléctricos y bobinas

Códigos del producto

001	Serie	
DYEF	Amortiguador	

002	Asignación	
	Sin	
G8	Versión G8	

003	Tipo de construcción	
	Estándar	
S	Corto	

004	Tamaños	
M4	M4x0,5	
M5	M5x0,5	
M6	M6x0,5	
M8	M8x1	
M10	M10x1	
M12	M12x1	
M14	M14x1	
M16	M16x1	
M22	M22x1,5	

005	Propiedades geométricas	
Y1	Hexágono interior	

006	Tope	
	Sin	
F	Con tope fijo	

007	Propiedades especiales de los materiales	
	Ninguno	
F1A	Recomendado para instalaciones de fabricación de baterías de iones de litio, F1A	

Hoja de datos

Especificaciones técnicas generales para DYEY-...-Y1

Tamaño	M4	M5	M6	M8	M10	M12	M14	M16
Carrera	0,9 mm	1,5 mm		1,3 mm	1 mm	1,2 mm		1,3 mm
Amortiguación	Anillos/placas de amortiguación elásticos en ambos lados sin tope fijo metálico							
Longitud de amortiguación	0,9 mm	1,5 mm		1,3 mm	1 mm	1,2 mm		1,3 mm
Tipo de fijación	Con manguito con rosca interior Con contratuerca							Con contratuerca
Velocidad máx. de impacto	0,8 m/s							
Posición de montaje	Cualquiera							
Temperatura ambiente	-10 ... 60°C							0 ... 60°C
Clase de resistencia a la corrosión CRC ¹⁾	2 - riesgo de corrosión moderado							

1) Más información en www.festo.com/x/topic/kbk

Especificaciones técnicas generales para DYEY-...-Y1F

Tamaño	M4	M5	M6	M8	M10	M12	M14	M16	M22
Carrera	1,7 mm	2,8 mm	3,1 mm	3,4 mm	3,7 mm	4,2 mm	5 mm	4,8 mm	7 mm
Amortiguación	Anillos/placas amortiguadores/as elásticos/as con tope fijo metálico en ambos lados								
Longitud de amortiguación	1,7 mm	2,8 mm	3,1 mm	3,4 mm	3,7 mm	4,2 mm	5 mm	4,8 mm	7 mm
Tipo de fijación	Con manguito con rosca interior Con contratuerca					Con contratuerca			
Velocidad máx. de impacto	0,8 m/s								
Posición de montaje	Cualquiera								
Temperatura ambiente	0 ... 60°C								
Clase de resistencia a la corrosión CRC ¹⁾	2 - riesgo de corrosión moderado								

1) Más información en www.festo.com/x/topic/kbk

Energías para DYEY-...-Y1

Tamaño	M4	M5	M6	M8	M10	M12	M14	M16
Consumo máximo de energía por carrera	0,015 J	0,05 J	0,08 J	0,12 J	0,25 J	0,35 J	0,45 J	0,55 J

Energías para DYEY-G8-...-Y1

Tamaño	M4	M5	M6	M8	M10	M12	M14
Consumo máximo de energía por carrera	0,018 J	0,05 J	0,08 J	0,12 J	0,25 J	0,35 J	0,45 J

Energías para DYEY-...-Y1F

Tamaño	M4	M5	M6	M8	M10	M12	M14	M16	M22
Consumo máximo de energía por carrera	0,005 J	0,02 J	0,03 J	0,04 J	0,06 J	0,12 J	0,2 J	0,25 J	1,2 J

Pesos para DYEY-...-Y1

Tamaño	M4	M5	M6	M8	M10	M12	M14	M16
Peso del producto	2,1 g	3,6 g	6 g	14 g	23 g	45,5 g	82,5 g	106 g

Pesos para DYEY-G8-...-Y1

Tamaño	M4	M5	M6	M8	M10	M12	M14
Peso del producto	5 g	8,4 g	11,7 g	23 g	41 g	72,5 g	136,5 g

Pesos para DYEY-...-S-...-Y1

Tamaño	M4	M5	M6	M8	M10	M12	M14	M16
Peso del producto	1,1 g	2 g	3 g	8,6 g	12 g	15 g	31 g	40 g

Hoja de datos

Pesos para DYEF-G8-S-...-Y1

Tamaño	M4	M5	M6	M8	M10	M12	M14
Peso del producto	3,5 g	4,8 g	6,9 g	14,6 g	26 g	41 g	67 g

Pesos para DYEF-...-Y1F

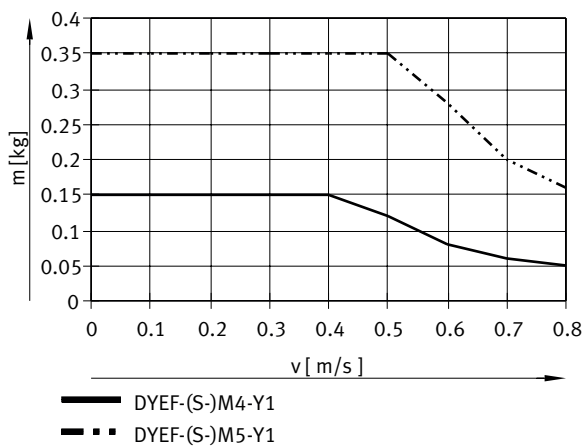
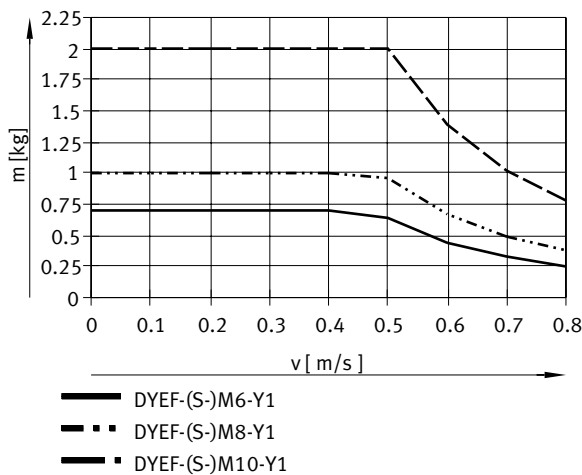
Tamaño	M4	M5	M6	M8	M10	M12	M14	M16	M22
Peso del producto	1,6 g	2,9 g	5,1 g	11,9 g	19,7 g	39,6 g	77,3 g	104 g	200 g

Pesos para DYEF-G8-...-Y1F

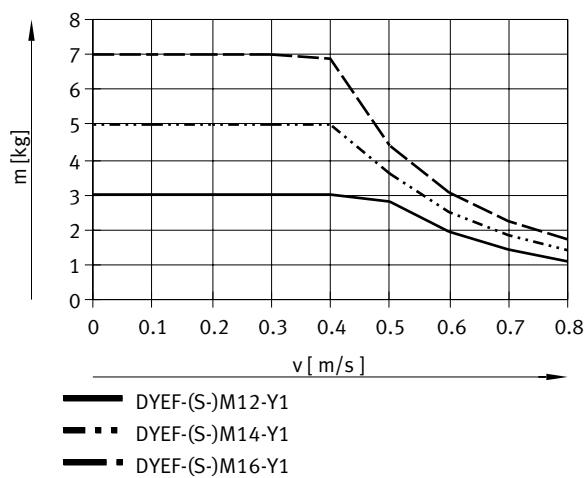
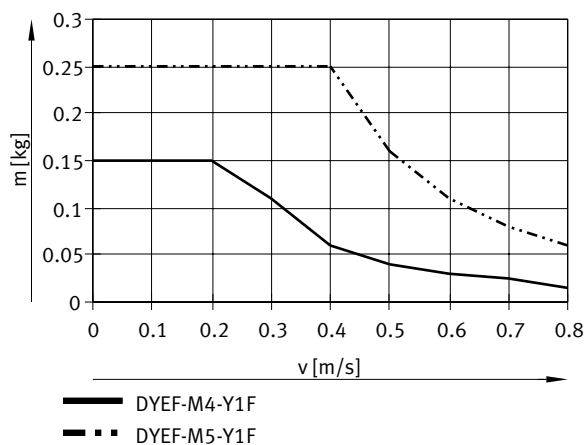
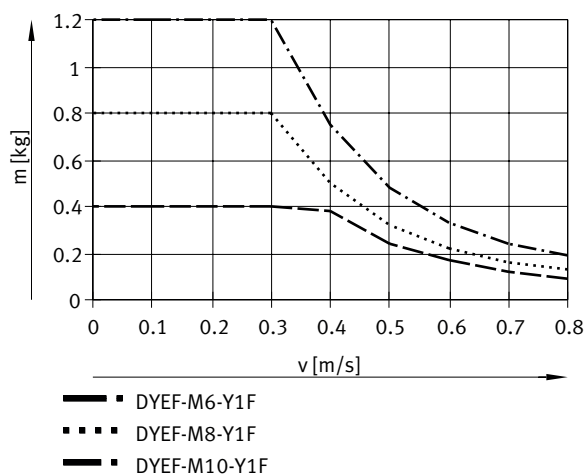
Tamaño	M4	M5	M6	M8	M10
Peso del producto	4,5 g	7,6 g	10,8 g	20,9 g	37,6 g

Materiales

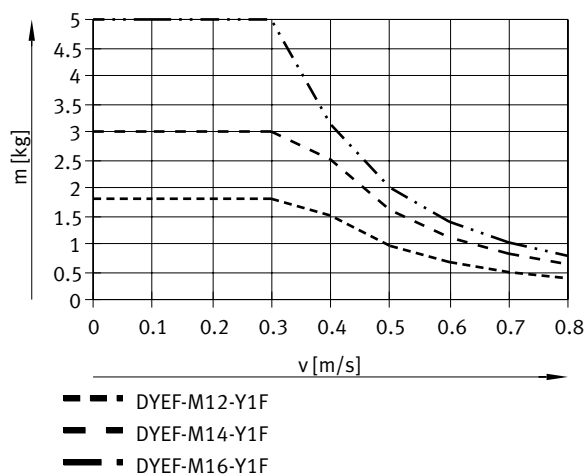
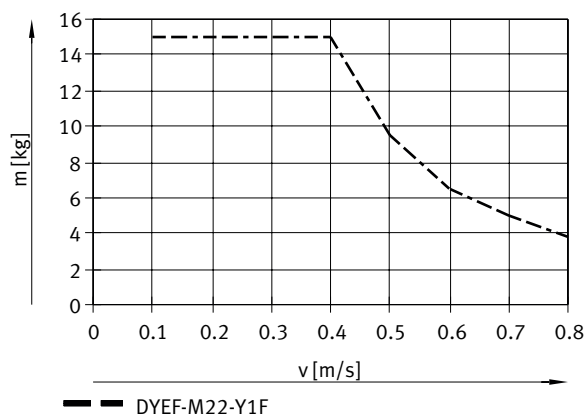
Tamaño	M4	M5	M6	M8	M10	M12	M14	M16	M22
Material del cuerpo	Acero de alta aleación								
Material de las juntas	NBR								
Nota sobre el material	Conformidad con la Directiva RoHS								
Conformidad PWIS	VDMA24364-B2-L VDMA24364-B1/B2-L							VDMA24364-B1/B2-L	

Velocidad de impacto v en función de la masa m – DYEF-(S-)M4/M5-Y1Velocidad de impacto v en función de la masa m – DYEF-(S-)M6/M8/M10-Y1

Hoja de datos

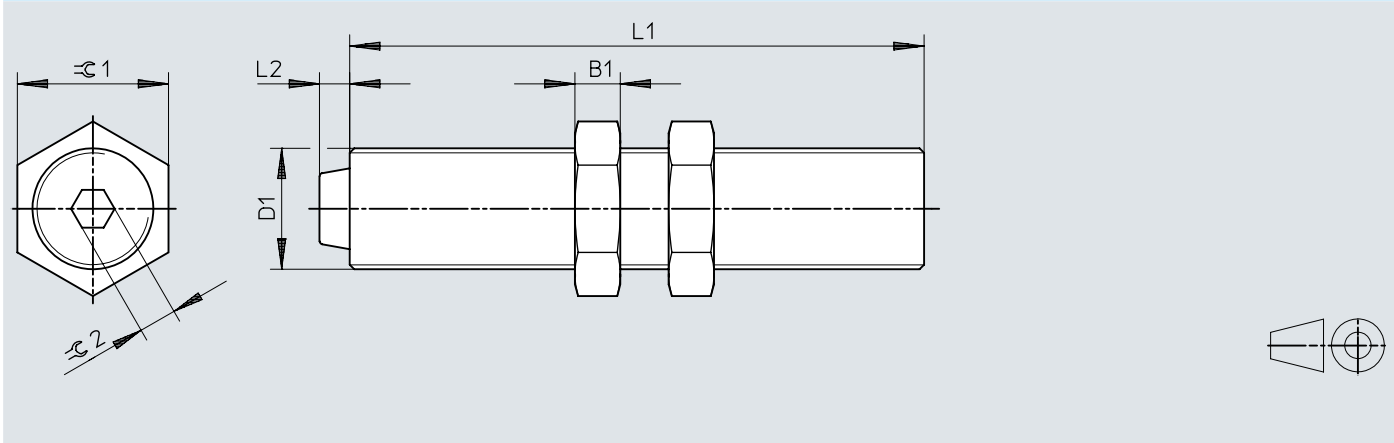
Velocidad de impacto v en función de la masa m – DYEF-(S-)M12/M14/M16-Y1Velocidad de impacto v en función de la masa m – DYEF-M4/M5-Y1FVelocidad de impacto v en función de la masa m – DYEF-M6/M8/M10-Y1F

Hoja de datos

Velocidad de impacto v en función de la masa m – DYE-M12/M14/M16-Y1FVelocidad de impacto v en función de la masa m – DYE-M22-Y1F

Dimensiones

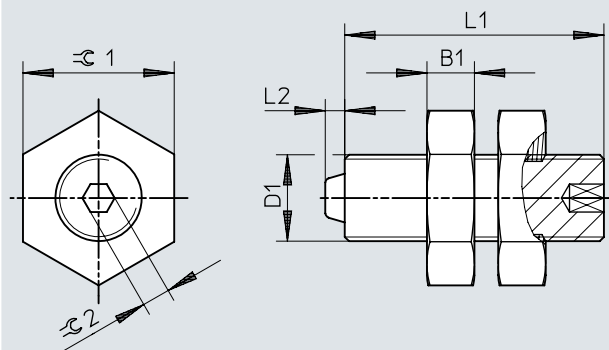
Dimensiones – DYEF-...-Y1 – Ejecución larga Descargar datos CAD www.festo.com



	B1	D1	L1	L2	Ø1	Ø2
				+0,3		
DYEF-M4-Y1	2,2	M4x0,5	22	0,9	7	1,5
DYEF-M5-Y1	2,7	M5x0,5	26	1,8	8	1,5
DYEF-M6-Y1	2,5	M6x0,5	30	1,8	8	2
DYEF-M8-Y1	3	M8x1	38	2	10	2,5
DYEF-M10-Y1	3,5	M10x1	41	1,8	13	3
DYEF-M12-Y1	4	M12x1	54	2	15	4
DYEF-M14-Y1	5	M14x1	72	2	17	4
DYEF-M16-Y1	5	M16x1	75	2	19	5

Dimensiones

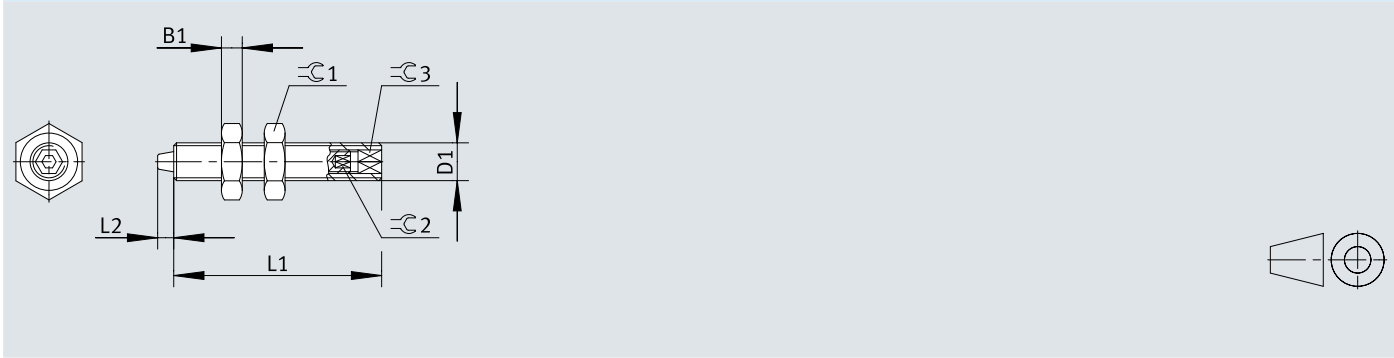
Dimensiones – DYEF-...-S-...-Y1 – Ejecución corta

[Descargar datos CAD](#) www.festo.com


	B1	D1	L1	L2 +0,3	$\varnothing 1$	$\varnothing 2$
DYEF-S-M4-Y1	2,2	M4x0,5	12	0,9	7	1,5
DYEF-S-M5-Y1	2,7	M5x0,5	14,5	1,8	8	1,5
DYEF-S-M6-Y1	2,5	M6x0,5	15	1,8	8	2
DYEF-S-M8-Y1	3	M8x1	23,5	2	10	2,5
DYEF-S-M10-Y1	3,5	M10x1	21	1,8	13	3
DYEF-S-M12-Y1	4	M12x1	20	2	15	4
DYEF-S-M14-Y1	5	M14x1	28	2	17	4
DYEF-S-M16-Y1	5	M16x1	31,5	2	19	5


Dimensiones


Dimensiones – DYEF-...-Y1F – Ejecución larga Descargar datos CAD www.festo.com




	B1	D1	L1	L2	≡C1	≡C2	≡C3
DYEF-M4-Y1F ¹⁾	2,2	M4x0,5	22	1,7 $+0,3/-0,2$	7	1,3	2,5
DYEF-M5-Y1F	2,7	M5x0,5	26	2,8 $\pm 0,3$	8	1,5	3
DYEF-M6-Y1F	2,5	M6x0,5	30	3,1 $\pm 0,3$	8	2	4
DYEF-M8-Y1F	3	M8x1	38	3,4 $+0,3/-0,5$	10	2,5	5
DYEF-M10-Y1F	3,5	M10x1	41	3,7 $\pm 0,3$	13	3	6
DYEF-M12-Y1F	4	M12x1	54	4,2 $\pm 0,3$	15	4	8
DYEF-M14-Y1F	5	M14x1	72	5 $\pm 0,3$	17	4	8
DYEF-M16-Y1F	5	M16x1	75	4,8 $\pm 0,3$	19	5	10
DYEF-M22-Y1F	5	M22x1,5	78	7 $\pm 0,3$	27	5	10

Referencias de pedido


DYEF-....Y1 – Ejecución larga						
	Tamaño	Carrera	Amortiguación	Asignación	N.º art.	Tipo
	M4	0,9 mm	Anillos/placas de amortiguación elásticos en ambos lados sin tope fijo metálico	Sin	1179810	DYEF-M4-Y1
	M5	1,5 mm			1179818	DYEF-M5-Y1
	M6				1179831	DYEF-M6-Y1
	M8	1,3 mm			1179834	DYEF-M8-Y1
	M10	1 mm			1179837	DYEF-M10-Y1
	M12	1,2 mm			1179840	DYEF-M12-Y1
	M14				1179863	DYEF-M14-Y1
	M16	1,3 mm			1179879	DYEF-M16-Y1


DYEF-G8-....Y1 – Ejecución larga						
	Tamaño	Carrera	Amortiguación	Asignación ¹⁾	N.º art.	Tipo
	M4	0,9 mm	Anillos/placas de amortiguación elásticos en ambos lados sin tope fijo metálico	Versión G8	8073902	DYEF-G8-M4-Y1
	M5	1,5 mm			8073903	DYEF-G8-M5-Y1
	M6				8073904	DYEF-G8-M6-Y1
	M8	1,3 mm			8073905	DYEF-G8-M8-Y1
	M10	1 mm			8073906	DYEF-G8-M10-Y1
	M12	1,2 mm			8073907	DYEF-G8-M12-Y1
	M14				8073908	DYEF-G8-M14-Y1

1) Ejecución G8 = para minicarro DGST

DYEF-G8-....Y1 - Ejecución larga, para la producción de baterías de iones de litio						
	Tamaño	Carrera	Amortiguación	Asignación ¹⁾	N.º art.	Tipo
	M4	0,9 mm	Anillos/placas de amortiguación elásticos en ambos lados sin tope fijo metálico	Versión G8	8131070	DYEF-G8-M4-Y1-F1A
	M5	1,5 mm			8131071	DYEF-G8-M5-Y1-F1A
	M6				8131072	DYEF-G8-M6-Y1-F1A
	M8	1,3 mm			8131073	DYEF-G8-M8-Y1-F1A
	M10	1 mm			8131074	DYEF-G8-M10-Y1-F1A
	M12	1,2 mm			8132355	DYEF-G8-M12-Y1-F1A
	M14				8132356	DYEF-G8-M14-Y1-F1A


1) Ejecución G8 = para minicarro DGST


DYEF-S-....Y1 – Ejecución corta						
	Tamaño	Carrera	Amortiguación	Asignación	N.º art.	Tipo
	M4	0,9 mm	Anillos/placas de amortiguación elásticos en ambos lados sin tope fijo metálico	Sin	1152500	DYEF-S-M4-Y1
	M5	1,5 mm			1152507	DYEF-S-M5-Y1
	M6				1152524	DYEF-S-M6-Y1
	M8	1,3 mm			1152536	DYEF-S-M8-Y1
	M10	1 mm			1152959	DYEF-S-M10-Y1
	M12	1,2 mm			1153004	DYEF-S-M12-Y1
	M14				1153017	DYEF-S-M14-Y1
	M16	1,3 mm			1153023	DYEF-S-M16-Y1

DYEF-G8-S-....Y1 – Ejecución corta						
	Tamaño	Carrera	Amortiguación	Asignación ¹⁾	N.º art.	Tipo
	M4	0,9 mm	Anillos/placas de amortiguación elásticos en ambos lados sin tope fijo metálico	Versión G8	8159470	DYEF-G8-S-M4-Y1
	M5	1,5 mm			8159471	DYEF-G8-S-M5-Y1
	M6				8159472	DYEF-G8-S-M6-Y1
	M8	1,3 mm			8159473	DYEF-G8-S-M8-Y1
	M10	1 mm			8159474	DYEF-G8-S-M10-Y1
	M12	1,2 mm			8159475	DYEF-G8-S-M12-Y1
	M14				8159476	DYEF-G8-S-M14-Y1

1) Ejecución G8 = para minicarro DGST

Referencias de pedido

DYE-...-Y1F – Ejecución larga						
	Tamaño	Carrera	Amortiguación	Asignación	N.º art.	Tipo
	M4	1,7 mm	Anillos/placas amortiguadores/as elásticos/as con tope fijo metálico en ambos lados	Sin	548370	DYE-M4-Y1F
	M5	2,8 mm			548371	DYE-M5-Y1F
	M6	3,1 mm			548372	DYE-M6-Y1F
	M8	3,4 mm			548373	DYE-M8-Y1F
	M10	3,7 mm			548374	DYE-M10-Y1F
	M12	4,2 mm			548375	DYE-M12-Y1F
	M14	5 mm			548376	DYE-M14-Y1F
	M16	4,8 mm			548377	DYE-M16-Y1F
	M22	7 mm			1113706	DYE-M22-Y1F

DYE-G8-...-Y1F – Ejecución larga						
	Tamaño	Carrera	Amortiguación	Asignación ¹⁾	N.º art.	Tipo
	M4	1,7 mm	Anillos/placas amortiguadores/as elásticos/as con tope fijo metálico en ambos lados	Versión G8	8160234	DYE-G8-M4-Y1F
	M5	2,8 mm			8160235	DYE-G8-M5-Y1F
	M6	3,1 mm			8160236	DYE-G8-M6-Y1F
	M8	3,4 mm			8160237	DYE-G8-M8-Y1F
	M10	3,7 mm			8160238	DYE-G8-M10-Y1F

1) Ejecución G8 = para minicarro DGST