

## Unidad de indicación y control CDSV

**FESTO**



## Características

### Información resumida

La unidad de control CDSV se utiliza para manejar y visualizar los valores medidos del regulador de caudal másico VEFC. Muestra el flujo másico digitalizado de forma clara en una pantalla LCD azul inversa, que garantiza una buena legibilidad incluso en condiciones de iluminación variables. El manejo del dispositivo y la parametrización del regulador de caudal másico VEFC se realizan de forma sencilla e intuitiva mediante tres teclas de ajuste independientes, con las que se pueden realizar los ajustes deseados directamente en el dispositivo.

## Códigos del producto

001	Serie	
CDSV	Unidad de indicación y control CDSV	

002	Asignación	
P20	Ejecución P20	

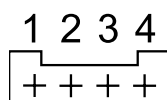
003	Versión del equipo	
A	Versión estándar	

## Hoja de datos

## Especificaciones técnicas generales

Elementos de mando	3 teclas
Tipo de indicación	LCD retroiluminado
Indicación de dispuesto para el funcionamiento	mediante retroiluminación
Indicación del estado	Diodo emisor de luz azul = estado normal LED rojo = fallo
Peso del producto	21 g

## Datos eléctricos



Conector CDSV, asignación de pines:

- Pin 1: Tensión de funcionamiento +24 V DC
- Pin 2: Comunicación
- Pin 3: sin asignar, sin conexión
- Pin 4: 0 V DC

Margen de tensiones de servicio DC	15 ... 30 V
Tensión nominal de funcionamiento DC	24 V
Consumo de corriente a la tensión de funcionamiento nominal	Electrónica: <= 100 mA
Consumo de potencia eléctrica	0,5 W
Consumo de corriente máx.	20 mA
Longitud máx. del cable	3 m

## Condiciones de funcionamiento y del entorno

Temperatura ambiente	0 ... 50°C
Temperatura de almacenamiento	-20 ... 80°C
Humedad relativa del aire	0 - 85%
Altura nominal de utilización	<= 2000 m NHN
Clase de sala limpia	Clase 4 según ISO 14644-1
Protección contra inversión de polaridad	Para todas las conexiones eléctricas
Resistencia a sobrecargas	Presente
Idoneidad para la producción de baterías de iones de litio	Adecuado para la producción de baterías con valores reducidos de Cu/Zn/Ni (F1a)
Grado de protección	IP40
Clase de protección	III
Símbolo KC	KC-CEM

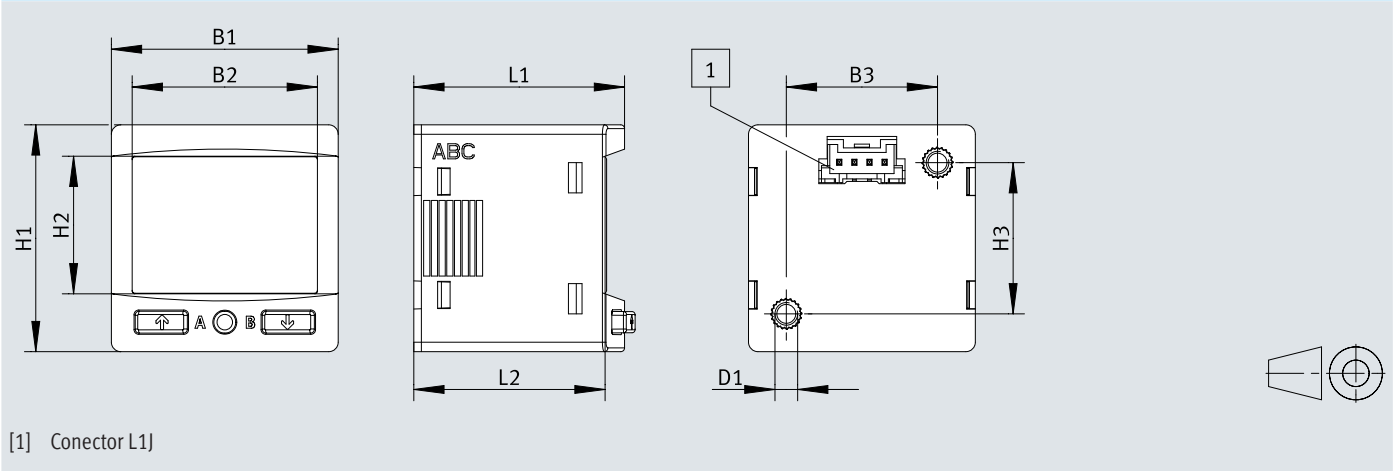
## Materiales

Material del cuerpo	Reforzado con PA
Nota sobre el material	Conformidad con la Directiva RoHS
Conformidad PWIS	VDMA24364-B1/B2-L

Dimensiones


Dimensiones – Unidad de indicación y control CDSV

Descargar datos CAD [www.festo.com](http://www.festo.com)



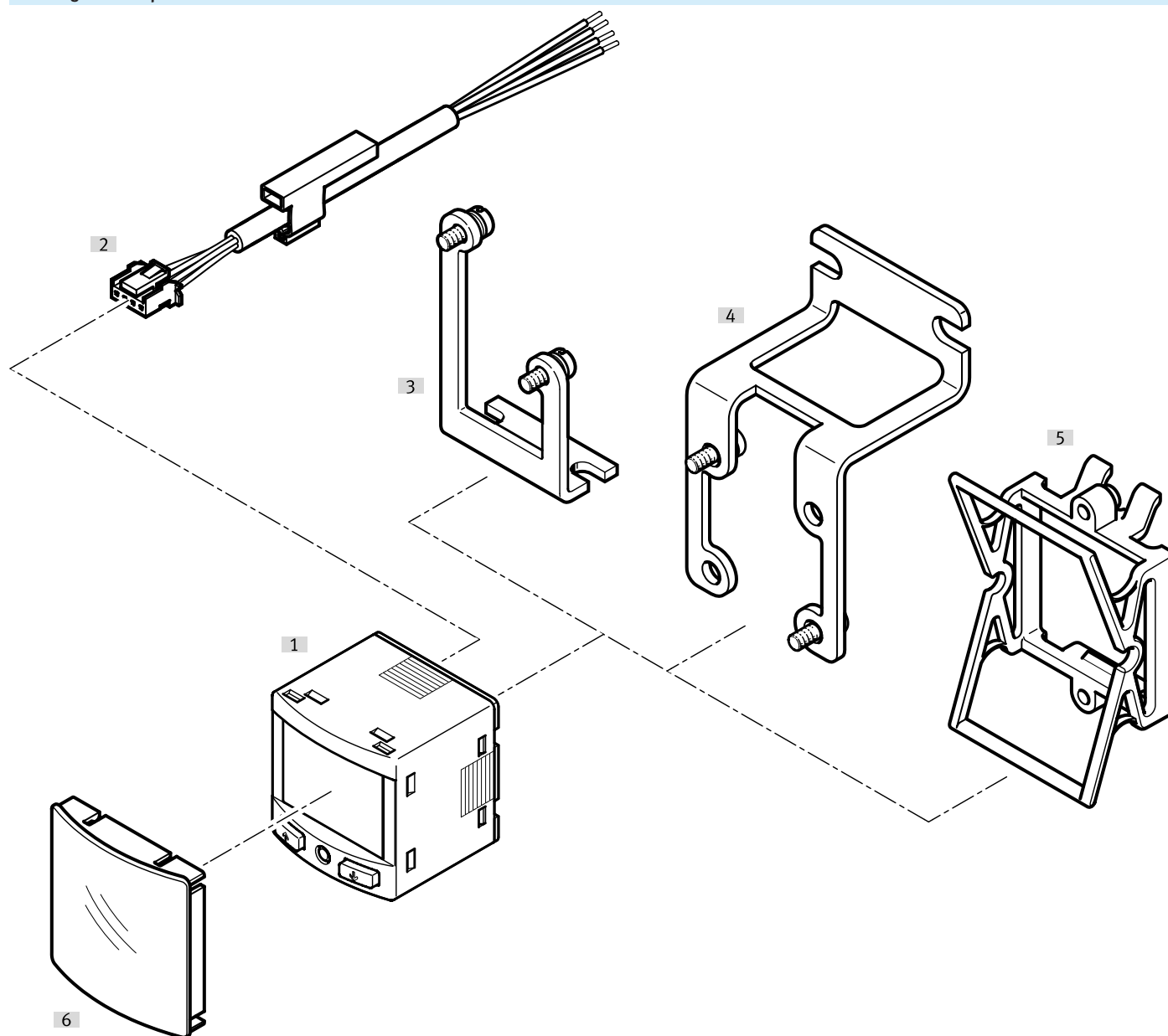
	B1	B2	B3	D1	H1	H2	H3	L1	L2
CDSV-P20-A	30	24,5	20	M3	30	18,2	20	~27,9	~25,3

Referencias de pedido

Unidad de indicación y control CDSV				
	Material del cuerpo	Nota sobre el material	N.º art.	Tipo
	Reforzado con PA	Conformidad con la Directiva RoHS	8217573	CDSV-P20-A


## Cuadro general de periféricos

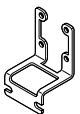
## Cuadro general de periféricos

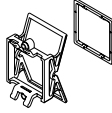



Accesorios		→ Link
Tipo/código del pedido	Descripción	
[1]	Unidad de indicación y control CDSV	CDSV-P20-A <a href="#">cdsv</a>
[2]	Cable de conexión	NEBS-L1G4-K-...-LE4 8
[3]	Montaje mural	SAMH-PN-W 8
[4]	Escuadra de fijación	SAMH-PU-A 8
[5]	Kit de montaje en panel	SAMH-PN-F 8
[6]	Cubierta de protección	SACC-PN-G 8

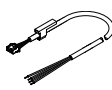
## Accesorios

Montaje mural					
	Información sobre el material		Nota sobre el material	N.º art.	Tipo
	Acero inoxidable de alta aleación		Conformidad con la Directiva RoHS	8035563	SAMH-PN-W

Escuadra de fijación					
	Información sobre el material		Nota sobre el material	N.º art.	Tipo
	Acero inoxidable de alta aleación		Conformidad con la Directiva RoHS	8003354	SAMH-PU-A

Kit de montaje en panel					
	Información sobre el material		Nota sobre el material	N.º art.	Tipo
	PA, POM		Conformidad con la Directiva RoHS	8035561	SAMH-PN-F

Cubierta de protección					
	Información sobre el material	Color	Nota sobre el material	N.º art.	Tipo
	PA	Transparente	Conformidad con la Directiva RoHS	8035560	SACC-PN-G

Cable de conexión						
	Material de la cubierta aislante del cable	Material del cuerpo	Nota sobre el material	Longitud del cable	N.º art.	Tipo
	PVC	PA	Conformidad con la Directiva RoHS	2,5 m	572576	NEBS-L1G4-K-2.5-LE4
				5 m	572577	NEBS-L1G4-K-5-LE4