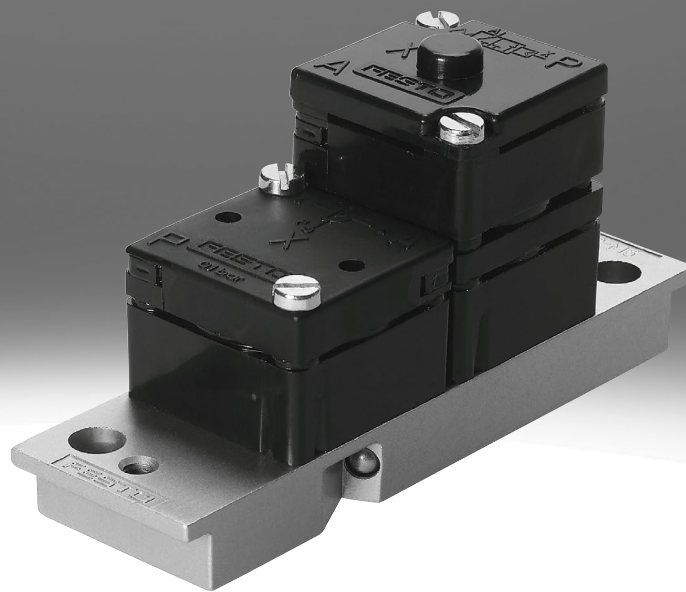


Verstärkerbaustein VK

FESTO



Merkmale

Auf einen Blick

Verstärker-Baustein für pneumatische Sensoren mit zweistufiger Verstärkung. Er hat die Funktion eines 3/2-Wegeventiles, welches in Nullstellung keinen Durchgang hat.

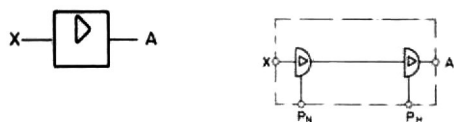
- Befestigung auf Montagerahmen 2N

Datenblatt

Allgemeine Technische Daten

Pneumatischer Anschluss 1	M5
Normalnennendurchfluss (normalisiert nach DIN 1343)	80 l/min

Funktion



Betriebs- und Umweltbedingungen

Pneumatischer Anschluss 1	M5
Betriebsdruck	0,001 ... 6 bar

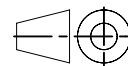
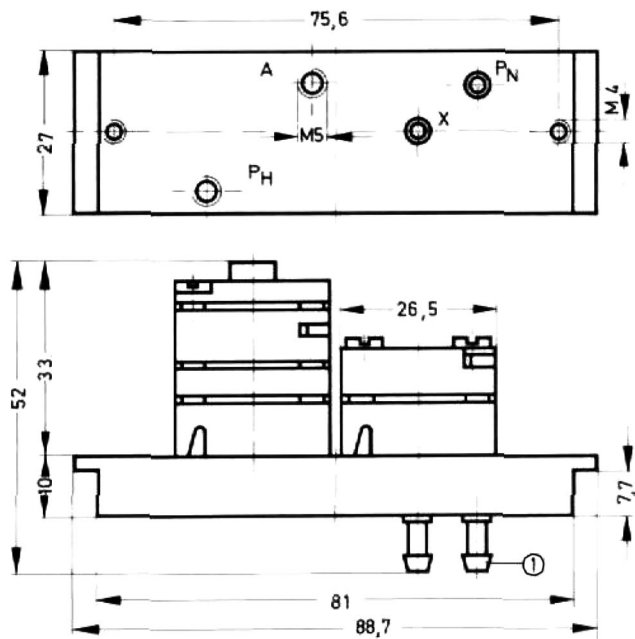
Werkstoffe

LABS-Konformität	VDMA24364-B2-L
------------------	----------------

Abmessungen

Abmessungen – Verstärker-Baustein VK-R-M5

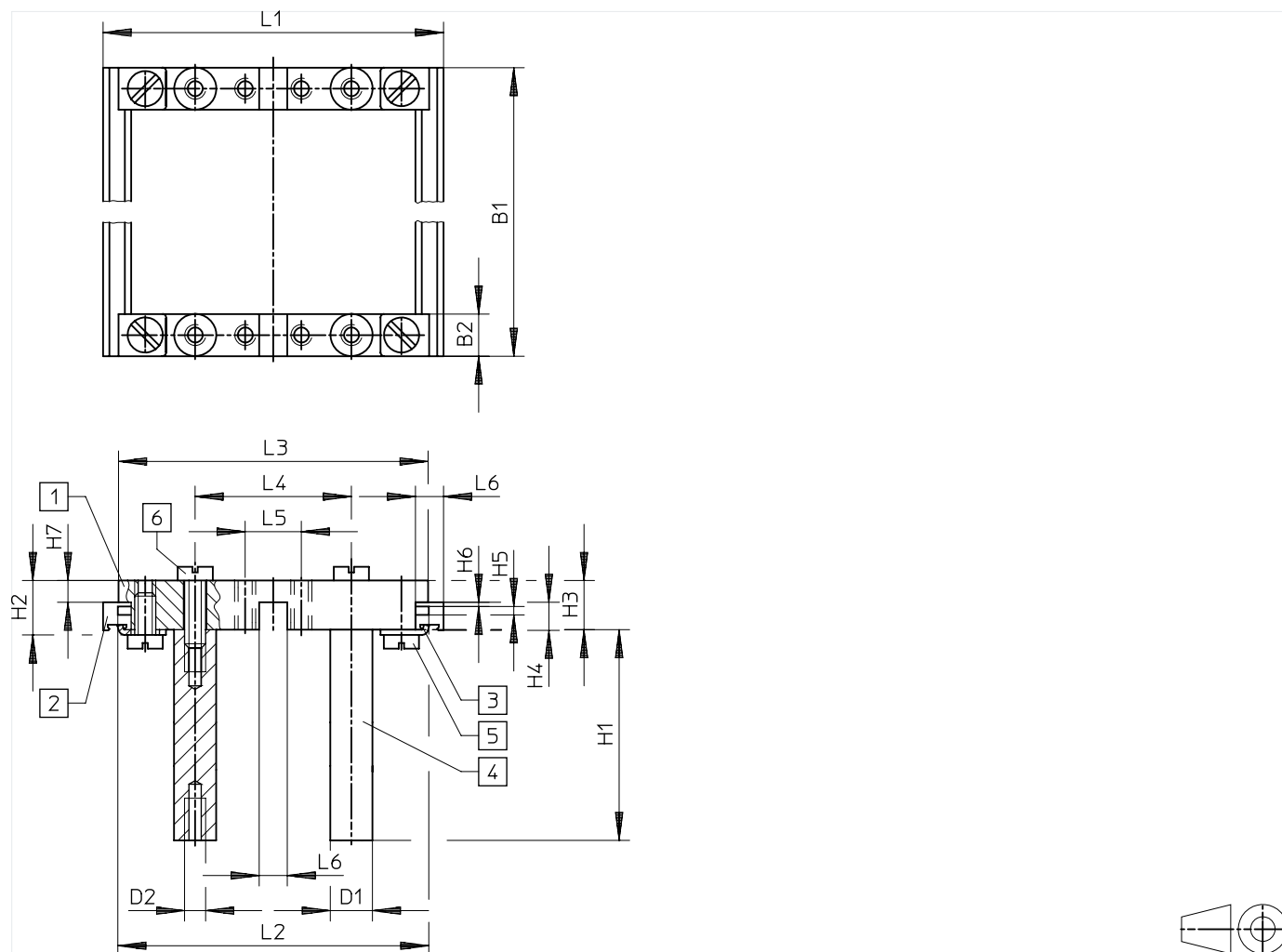
Download CAD-Daten www.festo.com



[1] Stecknippel für Kunststoffschlauch NW 4

Abmessungen


Abmessungen – Montagerahmen NRRQ-2N

Download CAD-Daten www.festo.com


- [1] Verbindungsstück NRV-2N
- [2] Profilleiste NRQ-8-480
- [3] Befestigungswinkel NRW-12/3
- [4] Bolzen NRB-12/60
- [5] Zylinderschraube DIN 84-M6X18-4.8
- [6] Zylinderschraube DIN 84-M6X12-4.8


	B1	B2	D1 ø	D2	H1	H2	H3	H4	H5	H6	H7	L1	L2	L3	L4	L5	L6
NRRQ	480	12	12	M6	60	15,5	14	8	2,4	1,2	6,2	97	88,6	88,2	44,5	16	8


Bestellangaben

Bestellangaben					
	Pneumatischer Anschluss 1	Normalnenndurchfluss (normalisiert nach DIN 1343)	LABS-Konformität	Teile-Nr.	Typ
	M5	80 l/min	VDMA24364-B2-L	7425	VK-R-M5

Zubehör

Montagerahmen NRRQ				
	Typ-Kurzzeichen	LABS-Konformität	Teile-Nr.	Typ
	NRRQ	VDMA24364-B1/B2-L	9365	NRRQ-2N

Zylinderschrauben				
	Basierend auf Norm	LABS-Konformität	Teile-Nr.	Typ
	DIN 84	VDMA24364-C1-L	208938	DIN 84-M6X12-4.8
			200568	DIN 84-M6X18-4.8

Befestigungswinkel NRW				
	Typ-Kurzzeichen	LABS-Konformität	Teile-Nr.	Typ
	NRW	VDMA24364-B1/B2-L	11571	NRW-9/1,5-B