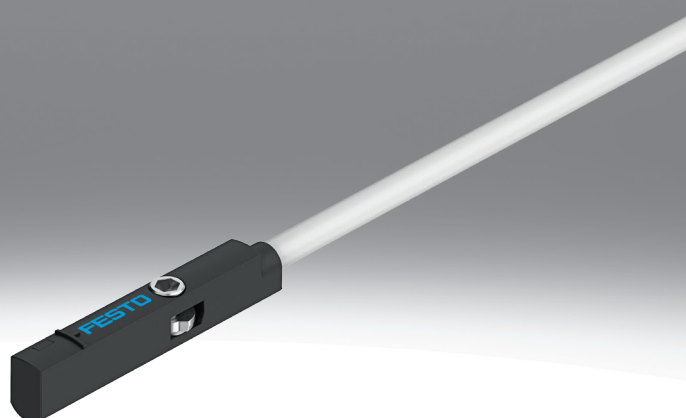


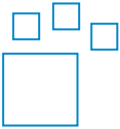
Näherungsschalter SMT-10M

FESTO



Merkmale

Bestellangaben - Baukasten



Konfigurierbares Produkt

Dieses Produkt und alle seine Produktoptionen können über den Konfigurator bestellt werden.

Typenschlüssel

001	Baureihe	
SMT	Näherungsschalter, magnetoresistiv	

002	Bauart	
10M	Für Rundnut, von oben in Nut einsetzbar	

003	Schaltausgang	
NS	3-Draht NPN Schließer	
PS	3-Draht PNP Schließer	
ZS	2-Draht PNP Schließer	

004	Bemessungsbetriebsspannung [V]	
24V	24 V DC	

005	Leitungseigenschaft	
E	Energiekettentauglich/Robotertauglich	

006	Leitungslänge [m]	
	0,2 ... 30 m	
0,3	0,3 m	
2,5	2,5 m	

007	Anzeige	
L	LED	

008	Kabelabgang	
Q	Quer	
L	Längs	

009	Leistungsbezeichnung	
	Mit Schildträger	
N	Ohne Schildträger	

010	Anschlussstechnik	
OE	Offenes Ende	
M8	M8, Schnappkragen	
M8D	M8, drehbares Gewinde	
M12	M12, drehbares Gewinde	

Datenblatt

Allgemeine Technische Daten

Elektrischer Anschluss 1, Anschlusstechnik	M12x1 A-codiert nach EN 61076-2-101	M8x1 A-codiert nach EN 61076-2-104	offenes Ende
Bauform	für Rundnut		
Entspricht Norm	EN 60947-5-2		
Zulassung	RCM Mark		
CE-Zeichen (siehe Konformitätserklärung) ¹⁾	nach EU-EMV-Richtlinie, nach EU-RoHS-Richtlinie		
UKCA-Zeichen (siehe Konformitätserklärung) ²⁾	nach UK Vorschriften für EMV, nach UK RoHS Vorschriften		
Besondere Eigenschaften	ölbeständig		
Werkstoff-Hinweis	RoHS konform, halogenfrei		
Anwendungshinweis	https://www.festo.com/Drive-Sensor-Overview		
LABS-Konformität	VDMA24364-B2-L		
Eignung zur Produktion von Li-Ionen Batterien	Geeignet für Batterieproduktion mit reduzierten Cu/Zn/Ni Werten (F1a)		
Reinraumklasse	Statisch installiertes Element, keine sinnvolle Bewertung möglich nach ISO 14644-1		
Korrosionsbeständigkeitsklasse KBK ³⁾	2 - mäßige Korrosionsbeanspruchung		3 - starke Korrosionsbeanspruchung

1) Bitte entnehmen Sie den Nutzungsbereich der Konformitätserklärung: www.festo.com/catalogue/smt → Support/Downloads.

Im Falle von Nutzungsbeschränkungen der Geräte in Wohn-, Geschäfts- und Gewerbebereichen, sowie Kleinbetrieben, können weitere Maßnahmen zur Reduzierung der Störaussendung erforderlich sein.

2) Bitte entnehmen Sie den Nutzungsbereich der Konformitätserklärung: www.festo.com/catalogue/smt → Support/Downloads.

Im Falle von Nutzungsbeschränkungen der Geräte in Wohn-, Geschäfts- und Gewerbebereichen, sowie Kleinbetrieben, können weitere Maßnahmen zur Reduzierung der Störaussendung erforderlich sein.

3) Weitere Informationen www.festo.com/x/topic/kbk

Eingangssignal/Messelement

Messgröße	Position
Messprinzip	magnetoresistiv
Umgebungstemperatur	-40 ... 70°C
Umgebungstemperatur bei beweglicher Kabelverlegung	-20 ... 70°C

Schaltausgang

Schaltausgang	NPN	PNP	kontaktlos 2-Draht
Elektrischer Anschluss 1, Anschlusstechnik	M8x1 A-codiert nach EN 61076-2-104, offenes Ende	M12x1 A-codiert nach EN 61076-2-101, M8x1 A-codiert nach EN 61076-2-104, offenes Ende	offenes Ende
Schaltelementfunktion	Schließer		
Wiederholgenauigkeit	0,2 mm		
Einschaltzeit	≤1,3 ms		≤1 ms
Ausschaltzeit	4,2 ... 7,3 ms		≤1 ms
Max. Schaltfrequenz	130 Hz		150 Hz
Max. Ausgangsstrom	100 mA		
Max. Ausgangsstrom in Befestigungsbausätzen	50 mA		
Max. Schaltleistung DC	2,8 W		2,4 W
Max. Schaltleistung DC in Befestigungsbausätzen	1,5 W		1,2 W
Spannungsfall	≤1,5 V	≤1,7 V	≤6 V

Ausgang, weitere Daten

Kurzschlussfestigkeit	ja
Überlastfestigkeit	vorhanden

Datenblatt

Elektronik

Schaltausgang	NPN	NPN, PNP, kontaktlos 2-Draht	PNP	kontaktlos 2-Draht
Bemessungsbetriebsspannung DC	24 V			
Betriebsspannungsbereich DC	5 ... 30 V			7 ... 30 V
Verpolungsschutz	für alle elektrischen Anschlüsse			

Elektromechanik

Elektrischer Anschluss 1, Anschlussart	Kabel	Kabel mit Stecker
Elektrischer Anschluss 1, Anschlusstechnik	offenes Ende	M12x1 A-codiert nach EN 61076-2-101, M8x1 A-codiert nach EN 61076-2-104
Elektrischer Anschluss 1, Anzahl Pole/Adern	2, 3	3
Elektrischer Anschluss 1, Befestigungsart	–	Schraubverriegelung, drehbar
Abgangsrichtung Anschluß	längs, quer	
Prüfbedingungen Leitung	Biegewechselfestigkeit: nach Festo Norm, Prüfbedingungen nach Anfrage, Torsionsfestigkeit: > 300 000 Zyklen, ±270°/0,1 m, Energiekette: > 5 Millionen Zyklen, Biegeradius 28 mm	
Kabellänge	2,5 m	0,3 m
Leitungseigenschaft	energiekettentauglich/ robotertauglich	

Mechanik

Befestigungsart	festgeschraubt, von oben in Nut einsetzbar			
Max. Anziehdrehmoment	0,4 Nm			
Einbaulage	beliebig			
Werkstoff Gehäuse	PA-verstärkt, hochlegierter Stahl rostfrei			
Werkstoff Kabelmantel	TPE-U(PUR)			

Anzeige/Bedienung

Schaltzustandsanzeige	LED gelb
-----------------------	----------

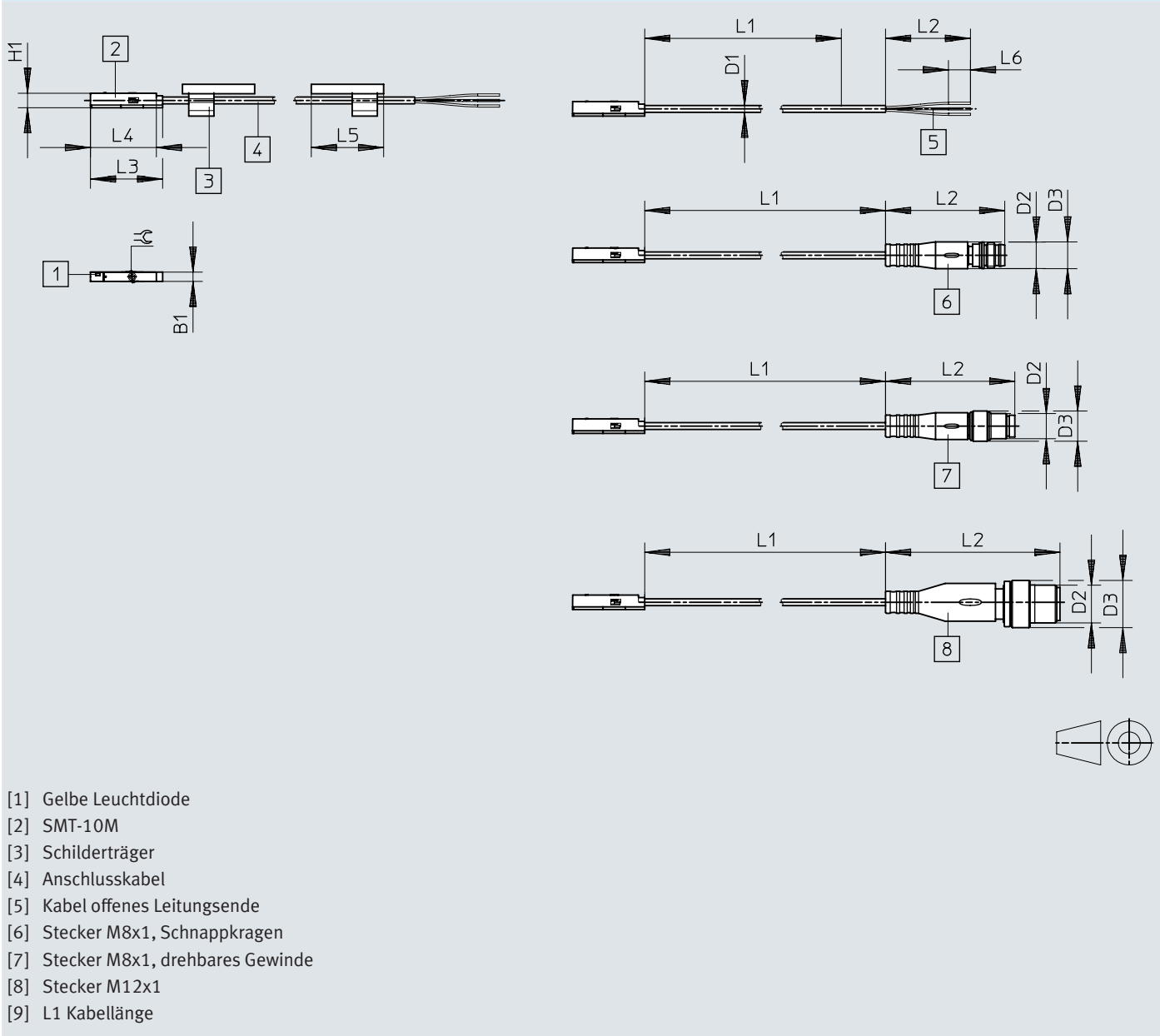
Immission/Emission

Umgebungstemperatur bei beweglicher Kabelverlegung	-20 ... 70°C
Schutzart	IP65, IP68

Abmessungen

Abmessungen – SMT-10M-...-L, Abgangsrichtung Anschluss längs

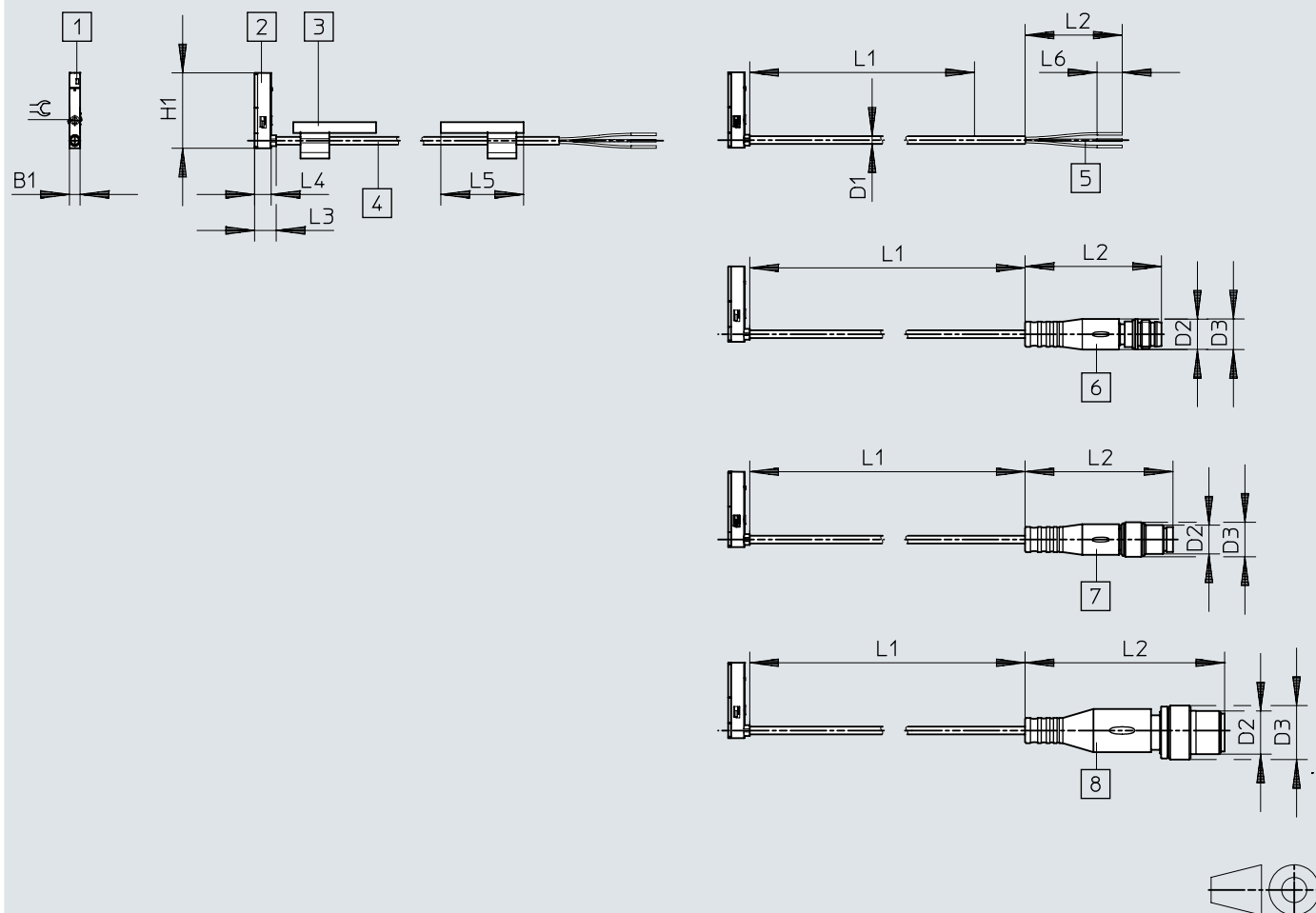
Download CAD-Daten www.festo.com



	B1	D1 Ø	D2	D3 Ø	H1	L2	L3	L4	L5	L6	L7	≈G
SMT-10M-...-OE	2,9	2,15	–	–	4,6	50	22,9	20,9	23	50	7	1,5
SMT-10M-...-M8D			M8x1	8,5		32,7					–	
SMT-10M-...-M8			M8x1	9,6		41,1					–	
SMT-10M-...-M12			M12x1	15		55,5					–	

Abmessungen

Abmessungen – SMT-10M-...-Q, Abgangsrichtung Anschluss quer

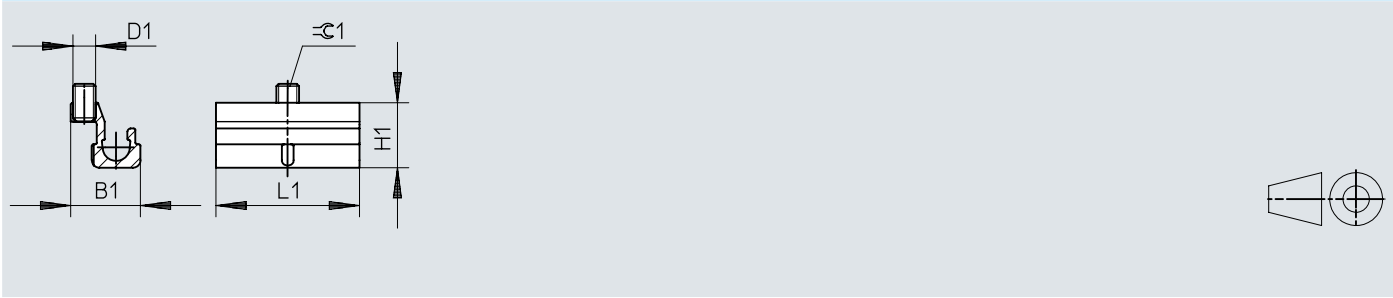
Download CAD-Daten www.festo.com

- [1] Gelbe Leuchtdiode
- [2] SMT-10M
- [3] Schilderträger
- [4] Anschlusskabel
- [5] Kabel offenes Leitungsende
- [6] Stecker M8x1, Schnappkragen
- [7] Stecker M8x1, drehbares Gewinde
- [8] Stecker M12x1
- [9] L1 Kabellänge

	B1	D1 ø	D2	D3 ø	H1	L2	L3	L4	L5	L6	L7	⌀
SMT-10M-...-OE	2,9	2,15	–	–	20,9	50	6	4,6	23	50	7	1,5
SMT-10M-...-M8D			M8x1	8,5		32,7					–	
SMT-10M-...-M8			M8x1	9,6		41,1					–	
SMT-10M-...-M12			M12x1	15		55,5					–	

Abmessungen

Abmessungen – Befestigung SMBN-10 Download CAD-Daten www.festo.com

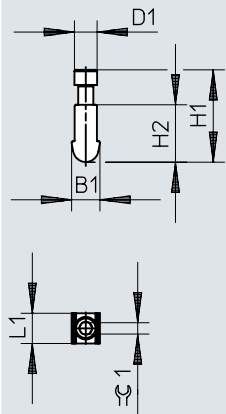


	D1	B1	H1	L1	Ø1
SMBN-10	M3	9,3	8,6	19	1,5

Abmessungen


Abmessungen – Positionierelement SMM

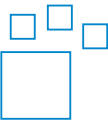
Download CAD-Daten www.festo.com



	B1	D1	H1	H2	L1	≈1
SMM-10	3,75	3,0	12,23	7,6	4,0	1,5

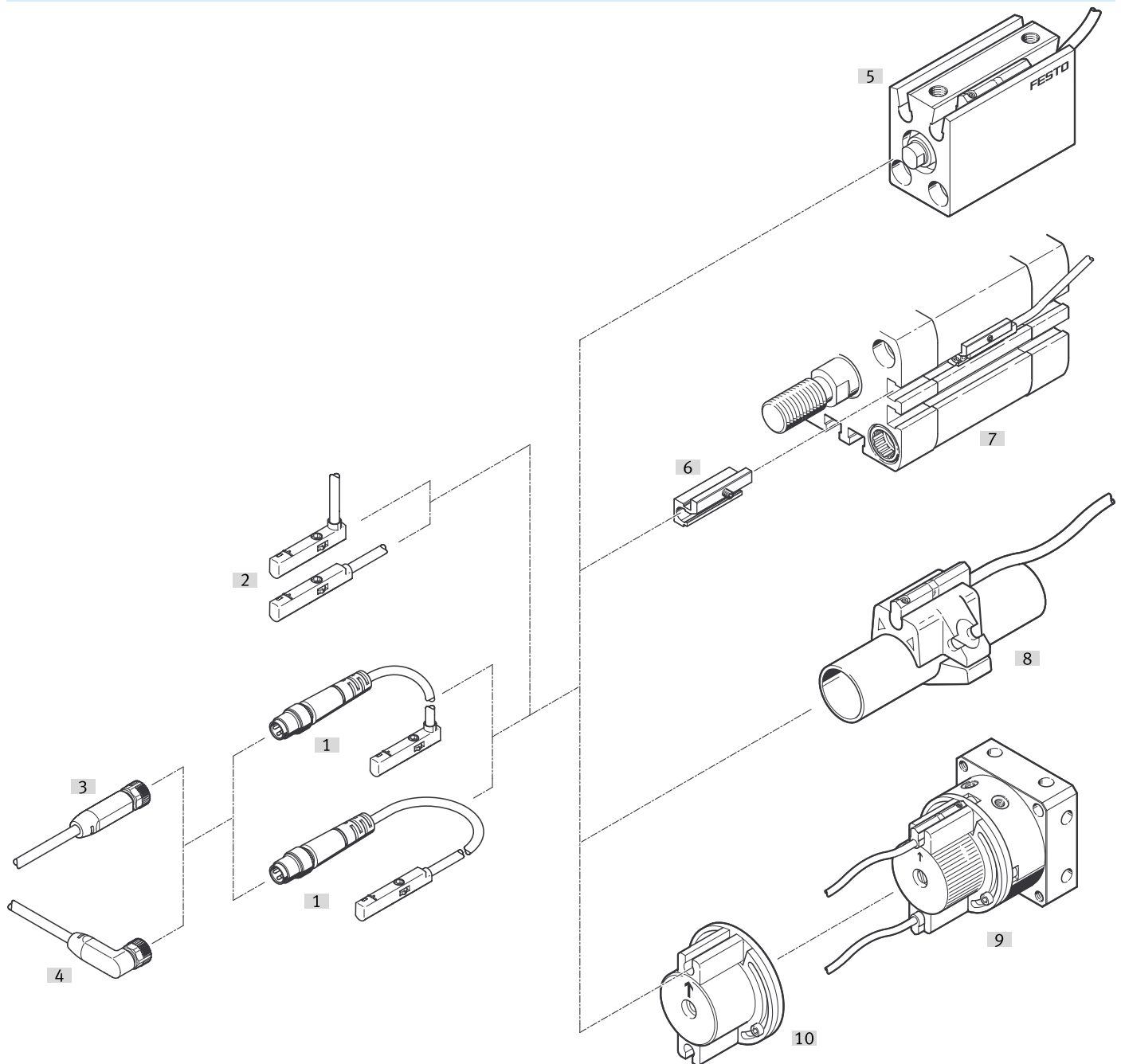
Bestellangaben

Bestellangaben					
	Schaltausgang	Kabellänge	Produktgewicht	Teile-Nr.	Typ
	NPN	0,3 m	6,7 g	551380	SMT-10M-NS-24V-E-0,3-Q-M8D
				551379	SMT-10M-NS-24V-E-0,3-L-M8D
		2,5 m	16,8 g	551377	SMT-10M-NS-24V-E-2,5-L-OE
				551378	SMT-10M-NS-24V-E-2,5-Q-OE
	PNP	0,3 m	6,7 g	551375	SMT-10M-PS-24V-E-0,3-L-M8D
				551376	SMT-10M-PS-24V-E-0,3-Q-M8D
			14 g	8152201	SMT-10M-PS-24V-E-0,3-L-M12
		2,5 m	16,8 g	551374	SMT-10M-PS-24V-E-2,5-Q-OE
				551373	SMT-10M-PS-24V-E-2,5-L-OE
			14,6 g	551383	SMT-10M-ZS-24V-E-2,5-Q-OE
				551382	SMT-10M-ZS-24V-E-2,5-L-OE

Produktbaukasten – Bestellangaben				
	Bauform	Schaltausgang	Teile-Nr.	Typ
	für Rundnut	NPN, PNP, kontaktlos 2-Draht	551372	SMT-10M

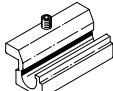
Peripherieübersicht

Peripherieübersicht




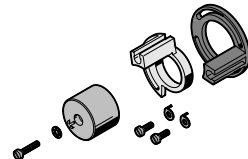
Zubehör		→ Link
Typ/Bestellcode	Beschreibung	
[1] Näherungsschalter SMT-10M-...-M...	Von oben in Nut einsetzbar, bündig mit Zylinderprofil, mit Kabel und Stecker	smt-10m
[2] Näherungsschalter SMT-10M-...-OE	Von oben in Nut einsetzbar, bündig mit Zylinderprofil, mit Kabel	smt-10m
[3] Verbindungsleitung NEBA-M8	Dose gerade	12
[4] Verbindungsleitung NEBA-M8	Dose gewinkelt	12
[5] Antriebe mit Rundnut	–	–
[6] Befestigungsbausatz SMBN-10	Zur Befestigung von Näherungsschaltern an Antrieben mit T-Nut	12
[7] Antriebe mit T-Nut	–	–
[8] Rundzylinder	–	–
[9] Schwenkantrieb DSM	–	dsm
[10] Befestigungsbausatz WSM-...-SME-10	Befestigungsbausatz zur Montage von Näherungsschaltern an Schwenkantrieb DSM	12


Zubehör


Befestigungsbausatz SMBN-10			
	Baugröße	Teile-Nr.	Typ
	10	537809	SMBN-10

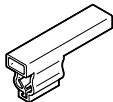
Positionierelement SMM			
	Werkstoff-Hinweis	Teile-Nr.	Typ
	RoHS konform	547942	SMM-10

Verbindungsleitung NEBA-M8					
	Kabelaufbau	Kabellänge	Produktgewicht	Teile-Nr.	Typ
	3 x 0,25 mm²	2,5 m	50 g	8078230	NEBA-M8W3-U-2.5-N-LE3
				8078223	NEBA-M8G3-U-2.5-N-LE3
		5 m	96 g	8078231	NEBA-M8W3-U-5-N-LE3
				8078224	NEBA-M8G3-U-5-N-LE3

Befestigungsbausatz für Schwenkantrieb DSM			
	Baugröße	Teile-Nr.	Typ
	6	173205	WSM-6-SME-10
	8	173206	WSM-8-SME-10
	10	173207	WSM-10-SME-10

Befestigungselement SMBK-10				
	Bauform	Befestigungsart	Teile-Nr.	Typ
	für Rundnut	geklemmt in Rundnut	534255	SMBK-10

Bezeichnungsschilder			
	Baugröße	Teile-Nr.	Typ
	4x23 mm	541598	ASLR-L-423

Schilderträger						
	Länge	Breite	Höhe	Gebindegröße	Teile-Nr.	Typ
	23 mm	5,4 mm	10,1 mm	100	8078305	NEAU-LH-1