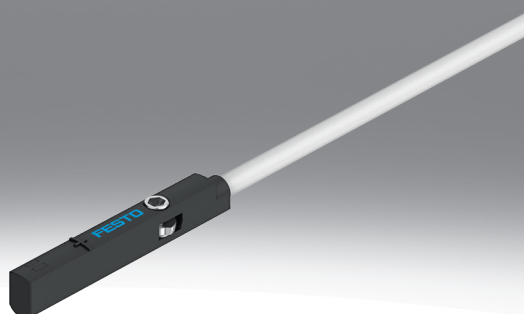


Näherungsschalter SME-10M

FESTO



Typenschlüssel

| | | |
|------------|---------------------------------------|--|
| 001 | Baureihe | |
| SME | Näherungsschalter, magnetisch Reed | |
| 002 | Bauart | |
| 10 | Für Rundnut | |
| 003 | Sensorausführung | |
| M | Von oben in Nut einsetzbar | |
| 004 | Schaltausgang | |
| DS | 3-Draht Schließer | |
| ZS | 2-Draht PNP Schließer | |
| 005 | Bemessungsbetriebsspannung [V] | |
| 24 | 24 V DC | |
| 006 | Leitungseigenschaft | |
| | Ohne | |
| E | Energiekettentauglich/Robotertauglich | |

| | | |
|------------|------------------------|--|
| 007 | Leitungslänge [m] | |
| | 0,2 ... 10 m | |
| 0,3 | 0,3 m | |
| 2,5 | 2,5 m | |
| 008 | Anzeige | |
| L | LED | |
| 009 | Kabelabgang | |
| Q | Quer | |
| L | Längs | |
| 010 | Leitungsbezeichnung | |
| | Mit Schildträger | |
| N | Ohne Schildträger | |
| 011 | Anschluss technik | |
| OE | Offenes Ende | |
| M8 | M8, Schnappkragen | |
| M8D | M8, drehbares Gewinde | |
| M12 | M12, drehbares Gewinde | |

Datenblatt

Allgemeine Technische Daten

| | |
|--|--|
| Bauform | für Rundnut |
| Einbaulage | beliebig |
| Entspricht Norm | EN 60947-5-2 |
| Zulassung | RCM Mark |
| Anwendungshinweis | Support / Antrieb-Sensor-Übersicht „Der passende Sensor zum Antrieb“ |
| CE-Zeichen (siehe Konformitätserklärung) | nach EU-EMV-Richtlinie nach EU-RoHS-Richtlinie |
| UKCA-Zeichen (siehe Konformitätserklärung) | nach UK Vorschriften für EMV, nach UK RoHS Vorschriften |
| Werkstoff-Hinweis | RoHS konform halogenfrei |
| LABS-Konformität | VDMA24364-B2-L |

Eingangssignal/Messelement

| | |
|---------------------|-----------------|
| Messgröße | Position |
| Messprinzip | magnetisch Reed |
| Umgebungstemperatur | -40 ... 70°C |

Schaltausgang

| | | |
|------------------------|-------------------------|----------------------------|
| Schaltausgang | 3-Draht Schließer [DS] | 2-Draht PNP Schließer [ZS] |
| Schaltausgang | kontaktbehaftet bipolar | |
| Schaltelementfunktion | Schließer | |
| Wiederholgenauigkeit | 0,2 mm | |
| Einschaltzeit | ≤1,2 ms | |
| Ausschaltzeit | ≤1 ms | |
| Max. Ausgangsstrom | 300 mA | 100 mA |
| Max. Schaltfrequenz | 50 Hz | |
| Max. Schaltleistung DC | 9 W | 3 W |
| Spannungsfall | ≤1,5 V | ≤4,5 V |

Ausgang, weitere Daten

| | |
|-----------------------|-----------------|
| Kurzschlussfestigkeit | nein |
| Überlastfestigkeit | nicht vorhanden |

Elektronik

| | |
|-----------------------------|-----------------|
| Betriebsspannungsbereich DC | 5 ... 30 V |
| Betriebsspannungsbereich AC | 5 ... 30 V |
| Verpolungsschutz | bipolar, nein |
| Kurzschlussfestigkeit | nein |
| Überlastfestigkeit | nicht vorhanden |
| Schaltzustandsanzeige | LED gelb |

Datenblatt

| Elektromechanik | | | |
|--|------------------------------------|----------------------------|------------------------------------|
| Elektrischer Anschluss 1, Anschlussart | Kabel | | Kabel mit Stecker |
| Schaltausgang | 3-Draht Schließer [DS] | 2-Draht PNP Schließer [ZS] | 3-Draht Schließer [DS] |
| Elektrischer Anschluss 1, Funktion | Schaltausgang, Spannungsversorgung | Schaltausgang | Schaltausgang, Spannungsversorgung |
| Elektrischer Anschluss 1, Anzahl Pole/Adern | 3 | 2 | 3 |
| Elektrischer Anschluss 1, belegte Pole/Adern | 3 | 2 | 3 |
| Abgangsrichtung Anschluß | längs | | |
| Kabellänge | 2,5 m | | 0,3 m |
| Werkstoff Kabelmantel | TPE-U(PUR) | | |
| Elektrischer Anschluss 1, Anslusstechnik | offenes Ende | | M8x1 A-codiert nach EN 61076-2-104 |

| Mechanik | | |
|--|--|------------------------------------|
| Elektrischer Anschluss 1, Anslusstechnik | M8x1 A-codiert nach EN 61076-2-104 | offenes Ende |
| Elektrischer Anschluss 1, Befestigungsart | Schraubverriegelung, drehbar | – |
| Elektrischer Anschluss 1, kompatible Befestigungsart | Kompatibel mit Schraubverriegelung drehbar/nicht drehbar | – |
| Befestigungsart | festgeschraubt, von oben in Nut einsetzbar | |
| Werkstoff Gehäuse | PA-verstärkt hochlegierter Stahl rostfrei | |
| Korrosionsbeständigkeitsklasse KBK | 2 - mäßige Korrosionsbeanspruchung | 3 - starke Korrosionsbeanspruchung |

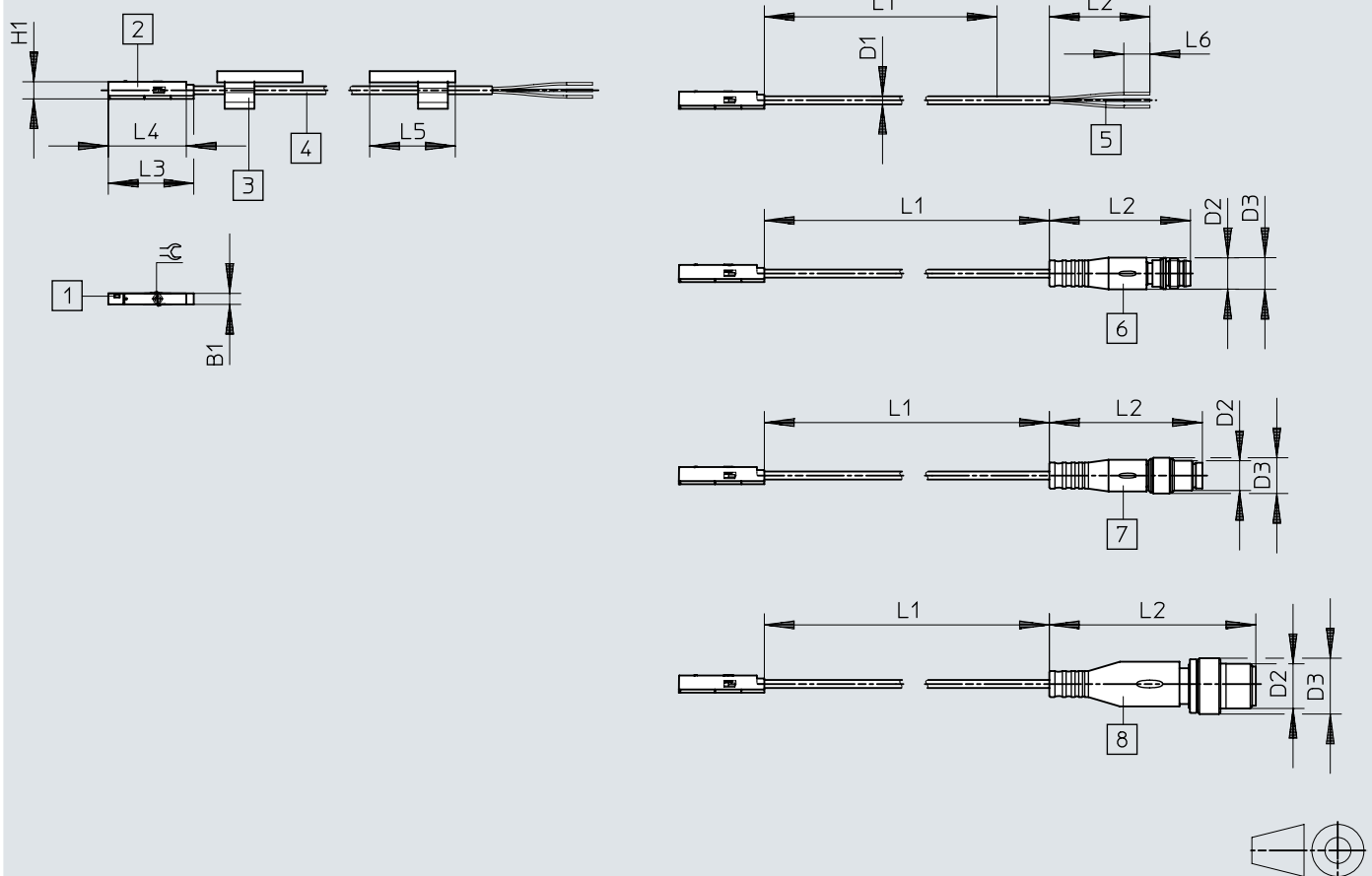
| Anzeige/Bedienung | |
|-----------------------|----------|
| Schaltzustandsanzeige | LED gelb |

| Immission/Emission | |
|--|--------------|
| Umgebungstemperatur bei beweglicher Kabelverlegung | -20 ... 70°C |
| Schutzart | IP65, IP68 |

Abmessungen

Abmessungen – SME-10M-...-L, Abgangsrichtung Anschluss längs

Download CAD-Daten www.festo.com

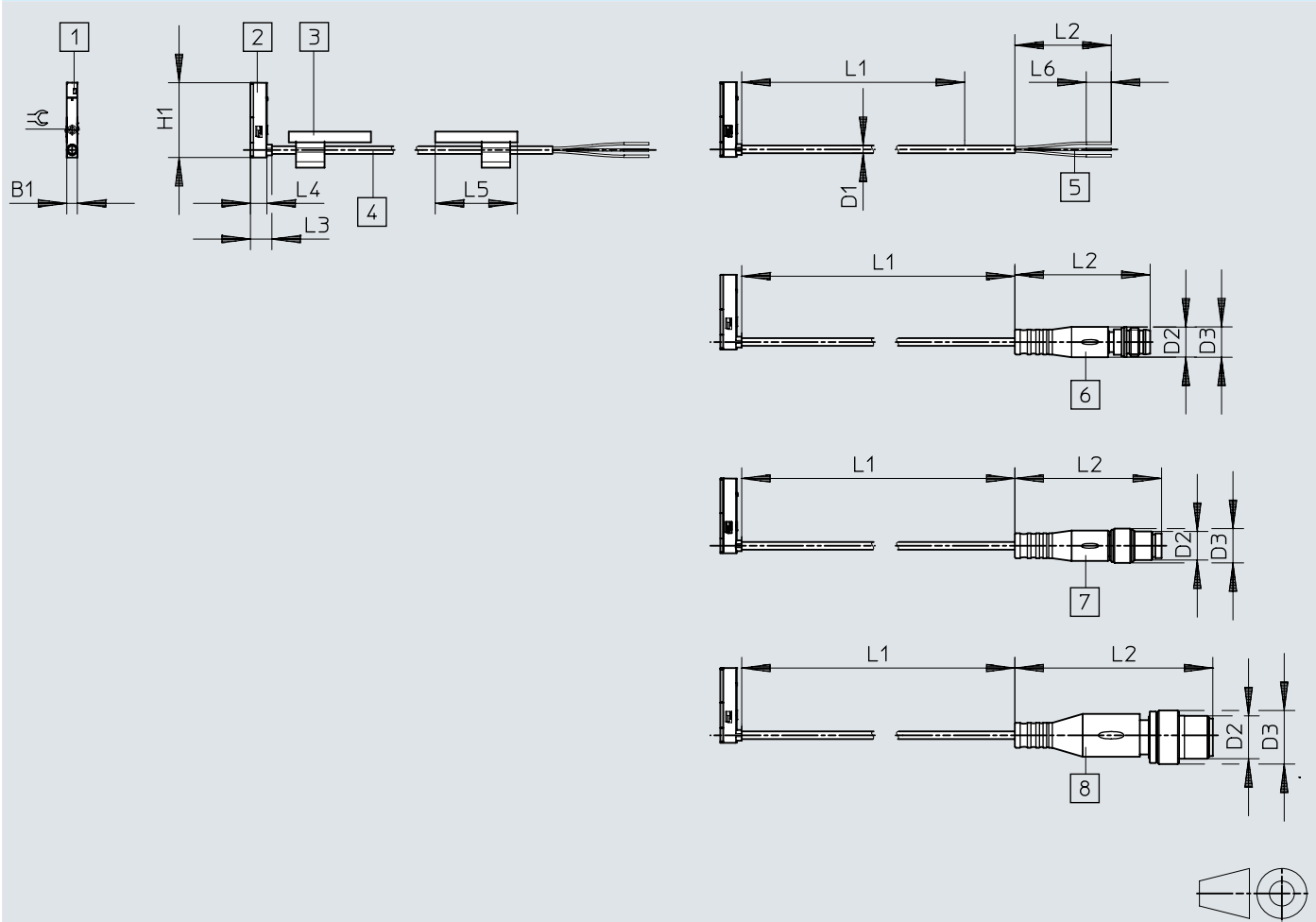


- [1] Gelbe Leuchtdiode
- [2] SME-10M
- [3] Schilderträger
- [4] Anschlusskabel
- [5] Kabel offenes Leitungsende
- [6] Stecker M8x1, Schnappkragen
- [7] Stecker M8x1, drehbares Gewinde
- [8] Stecker M12x1
- [9] L1 Kabellänge

| | B1 | D1 | D2 | D3 | H1 | L2 | L3 | L4 | L5 | L6 | L7 | ⌀ |
|-----------------|----|------|-------|-----|-----|------|------|------|----|----|----|-----|
| SME-10M-...-OE | 3 | 2,15 | – | – | 4,6 | 50 | 26,6 | 24,6 | 23 | 50 | 7 | 1,5 |
| SME-10M-...-M8D | | | M8x1 | 8,5 | | 32,7 | | | | | – | |
| SME-10M-...-M8 | | | M8x1 | 9,6 | | 41,1 | | | | | – | |
| SME-10M-...-M12 | | | M12x1 | 15 | | 55,5 | | | | | – | |

Abmessungen

Abmessungen – SME-10M-...-Q, Abgangsrichtung Anschluss quer Download CAD-Daten www.festo.com



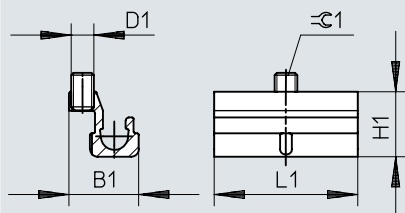
- [1] Gelbe Leuchtdiode
- [2] SME-10M
- [3] Schilderträger
- [4] Anschlusskabel
- [5] Kabel offenes Leitungsende
- [6] Stecker M8x1, Schnappkragen
- [7] Stecker M8x1, drehbares Gewinde
- [8] Stecker M12x1
- [9] L1 Kabellänge

| | B1 | D1 | D2 | D3 | H1 | L2 | L3 | L4 | L5 | L6 | L7 | ≈ |
|-----------------|----|------|-------|-----|------|------|----|-----|----|----|----|-----|
| SME-10M-...-OE | 3 | 2,15 | – | – | 24,6 | 50 | 6 | 4,6 | 23 | 50 | 7 | 1,5 |
| SME-10M-...-M8D | | | M8x1 | 8,5 | | 32,7 | | | | | – | |
| SME-10M-...-M8 | | | M8x1 | 9,6 | | 41,1 | | | | | – | |
| SME-10M-...-M12 | | | M12x1 | 15 | | 55,5 | | | | | – | |

Abmessungen

Abmessungen – Befestigung SMBN-10

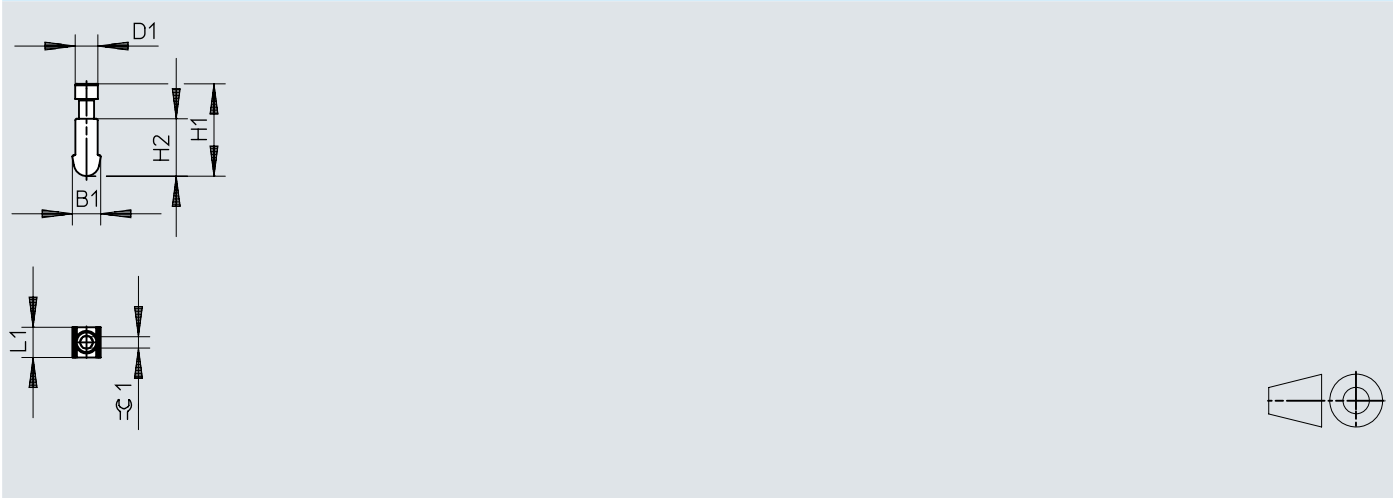
Download CAD-Daten www.festo.com



| | D1 | B1 | H1 | L1 | $\varnothing 1$ |
|---------|----|-----|-----|----|-----------------|
| SMBN-10 | M3 | 9,3 | 8,6 | 19 | 1,5 |


Abmessungen

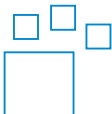
Abmessungen – Positionierelement SMM Download CAD-Daten www.festo.com



| | B1 | D1 | H1 | H2 | L1 | ≅1 |
|--------|------|-----|-------|-----|-----|-----|
| SMM-10 | 3,75 | 3,0 | 12,23 | 7,6 | 4,0 | 1,5 |

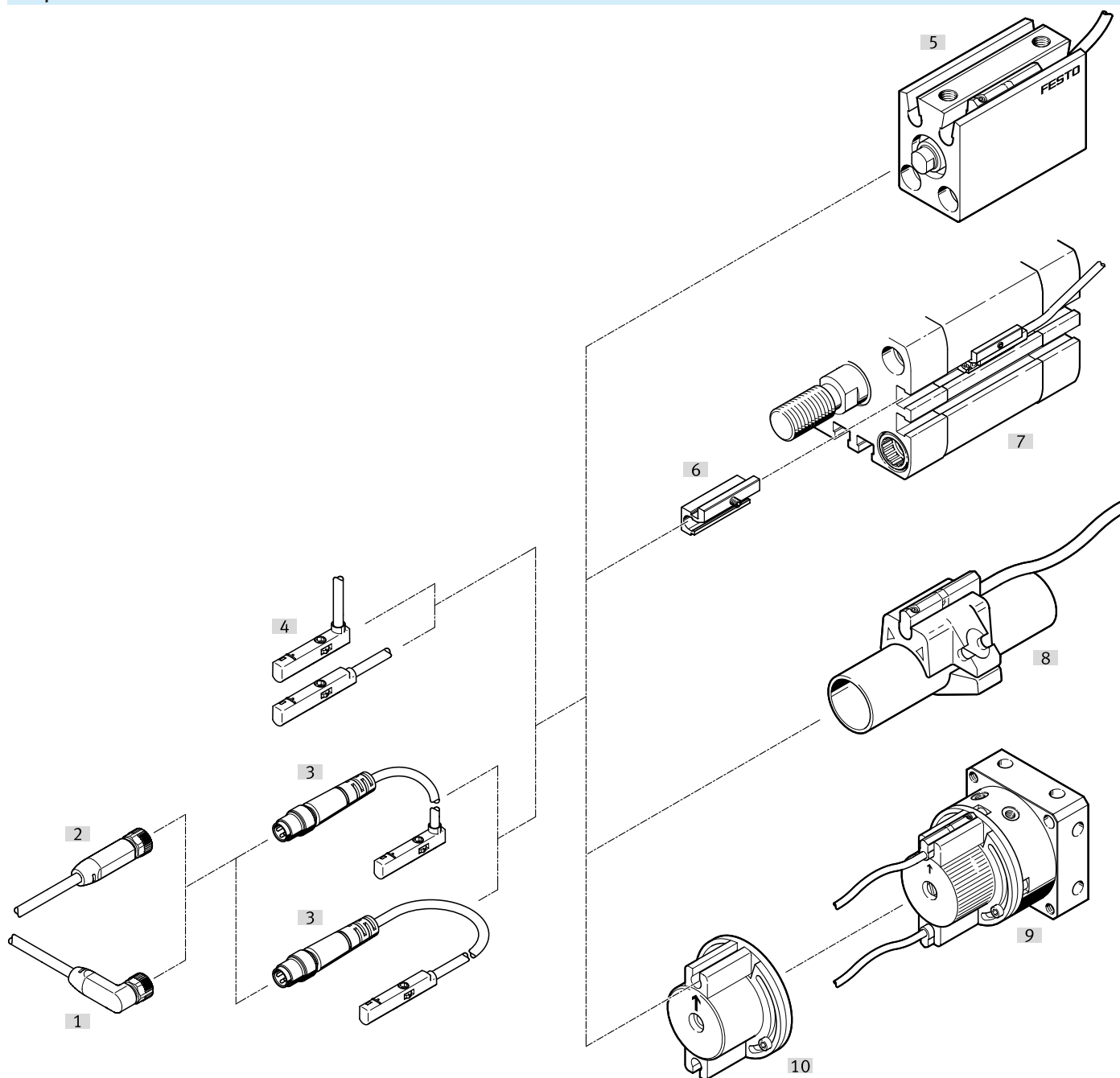
Bestellangaben

| Bestellangaben | | | | | |
|---|--|------------|----------------|---------------|-----------------------------------|
| | Elektrischer Anschluss 1, Anschlusstechnik | Kabellänge | Produktgewicht | Teile-Nr. | Typ |
|  | M8x1 A-codiert nach EN 61076-2-104 | 0,3 m | 6,7 g | 551367 | SME-10M-DS-24V-E-0,3-L-M8D |
| | offenes Ende | 2,5 m | 14,6 g | 551369 | SME-10M-ZS-24V-E-2,5-L-OE |
| | | | 16,8 g | 551365 | SME-10M-DS-24V-E-2,5-L-OE |

| Produktbaukasten – Bestellangaben | | | | | |
|---|-------------|-------------------------|-----------------------|---------------|----------------|
| | Bauform | Schaltausgang | Schaltelementfunktion | Teile-Nr. | Typ |
|  | für Rundnut | kontaktbehaftet bipolar | Schließer | 551364 | SME-10M |

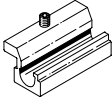
Peripherieübersicht


Peripherieübersicht

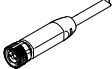



| Zubehör | | | → Link |
|-----------------|---|--|------------------------|
| Typ/Bestellcode | Beschreibung | | |
| [1] | Verbindungsleitung NEBA-M8 | Dose gewinkelt | 11 |
| [2] | Verbindungsleitung NEBA-M8 | Dose gerade | 11 |
| [3] | Näherungsschalter SME-10M mit Kabel und Stecker | Von oben in Nut einsetzbar, bündig mit Zylinderprofil, mit Kabel und Stecker | sme-10 |
| [4] | Näherungsschalter SME-10M mit Kabel | Von oben in Nut einsetzbar, bündig mit Zylinderprofil, mit Kabel | sme-10 |
| [5] | Antriebe mit Rundnut | – | – |
| [6] | Befestigungsbausatz SMBN-10 | Zur Befestigung von Näherungsschaltern an Antrieben mit T-Nut | 11 |
| [7] | Antriebe mit T-Nut | – | – |
| [8] | Rundzylinder | – | – |
| [9] | Schwenkantrieb DSM | – | dsm |
| [10] | Befestigungsbausatz WSM-...-SME-10 | Befestigungsbausatz zur Montage von Näherungsschaltern an Schwenkantrieb DSM | 11 |

Zubehör

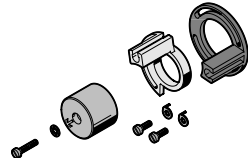
| Befestigung SMBN-10 | | | | | |
|---|----------|-----------|--|---------------|----------------|
| | Baugröße | Bauform | Werkstoff Gehäuse | Teile-Nr. | Typ |
|  | 10 | für T-Nut | Aluminium-Knetle- gierung, eloxiert | 537809 | SMBN-10 |

| Positionierelement SMM | | | | | |
|---|----------|-------------|--|---------------|---------------|
| | Baugröße | Bauform | Werkstoff Gehäuse | Teile-Nr. | Typ |
|  | 10 | für Rundnut | Aluminium-Knetle- gierung, eloxiert | 547942 | SMM-10 |

| Verbindungsleitung M8x1 Dose gerade | | | | | |
|---|--------------------------|------------|----------------|----------------|------------------------------|
| | Kabelaufbau | Kabellänge | Produktgewicht | Teile-Nr. | Typ |
|  | 3 x 0,25 mm ² | 2,5 m | 50 g | 8078223 | NEBA-M8G3-U-2.5-N-LE3 |
| | | 5 m | 96 g | 8078224 | NEBA-M8G3-U-5-N-LE3 |

| Verbindungsleitung M8x1 Dose gewinkelt | | | | | |
|---|--------------------------|------------|----------------|----------------|------------------------------|
| | Kabelaufbau | Kabellänge | Produktgewicht | Teile-Nr. | Typ |
|  | 3 x 0,25 mm ² | 2,5 m | 50 g | 8078230 | NEBA-M8W3-U-2.5-N-LE3 |
| | | 5 m | 96 g | 8078231 | NEBA-M8W3-U-5-N-LE3 |

| Befestigungsbausatz SMBN-10 | | | |
|---|----------|---------------|----------------|
| | Baugröße | Teile-Nr. | Typ |
|  | 10 | 537809 | SMBN-10 |

| Befestigungsbausatz für Schwenkantrieb DSM | | | |
|---|----------|---------------|----------------------|
| | Baugröße | Teile-Nr. | Typ |
|  | 6 | 173205 | WSM-6-SME-10 |
| | 8 | 173206 | WSM-8-SME-10 |
| | 10 | 173207 | WSM-10-SME-10 |