

接近开关 SIEN..., 电感式

FESTO



Festo 核心产品范围
涵盖您大多数的自动化应用场景

全球:
一流质量:
快捷:

快速交付 – 随时随地
一流的 Festo 质量保证
选型快捷

我们从品类丰富的产品样本中精选最为核心的产品和功能组成了 Festo 核心产品范围，并配合快速交付能力。核心产品范围为您的自动化应用带来最佳性价比。

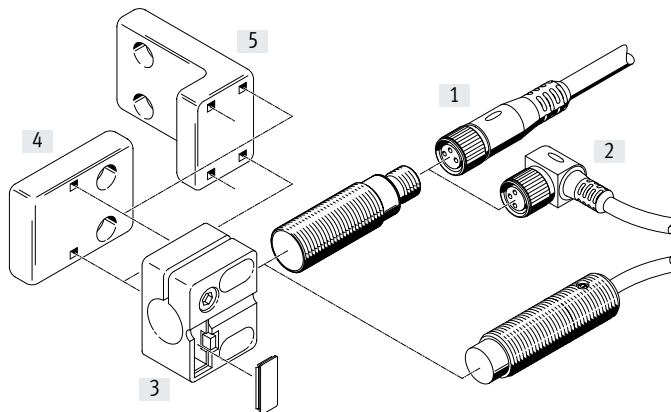
认准蓝色星标!

产品范围一览

结构特点	型号	工作电压	开关输出/ 模拟量输出	安装方式	规格	→ 页码
修正系数, 特定材料						
标准检测距离	SIEN 基本型	10 ... 30 V DC 15 ... 34 V DC	PNP NPN	齐平 非齐平	∅ 4 mm, M5, ∅ 6.5 mm, M8, M12, M18, M30	5
	SIEN-...-PA 聚酰胺壳体	10 ... 30 V DC	PNP NPN	齐平 非齐平	M12, M18, M30	13
	SIED 基本型	20 ... 265 V AC 20 ... 320 V DC	非接触式, 2 芯	齐平 非齐平	M12, M18, M30	-
	SIED-...-PA 聚酰胺壳体	20 ... 250 V AC 10 ... 300 V DC	非接触式, 2 芯	齐平 非齐平	M12, M18, M30	-
	SIES 特殊结构特点	10 ... 30 V DC	PNP NPN	齐平	5x5x25 mm ... 40x40x120 mm	-
加长检测距离	SIEH 基本型	10 ... 30 V DC 15 ... 34 V DC	PNP NPN	齐平	∅ 3 mm, M12, M18	-
	SIEH-...-CR 不锈钢壳体	10 ... 30 V DC	PNP NPN	齐平	M12, M18	-
	修正系数 1, 用于所有金属, 耐焊场					
加长检测距离	SIEF 基本型	10 ... 65 V DC	PNP NPN	齐平 Partially flush	M8, M12, M18, M30 40x40x65 mm	-
	SIEF-...-WA 耐焊渣壳体	10 ... 30 V DC	PNP NPN	齐平 Partially flush	M12, M18, M30	-

外围元件一览

SIE...



安装元件和附件		→ 页码
[1]	连接电缆, 直列式插座 NEBU-M...G...	17
[2]	连接电缆, 直角式插座 NEBU-M...W...	17
[3]	传感器支架 SIEZ-B...	17
[4]	传感器支架 SIEZ-NB...	17
[5]	传感器支架 SIEZ-UH	17
-	安装支架 HV-M5	17
安装元件和附件		→ 页码
-	脚架安装件 HBN	17
-	法兰安装件 FBN	17
-	挡块 SDA	17

型号代码

001	系列	
SIEN	电感式接近开关, 标准检测距离	

002	结构特点	
4	圆形, 直径 4 mm	
6,5	圆形, 直径 6.5 mm	
M5	M5	
M8	M8	
M12	M12	
M18	M18	
M30	M30	

003	安装方式	
B	齐平	
NB	非齐平	

004	开关输入/输出	
P	PNP	
N	NPN	

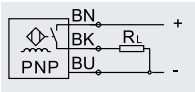
005	开关元件功能	
O	常闭触点	
S	常开触点	

006	电接口	
S	插头	
K	开放式	

007	显示	
L	开关状态	

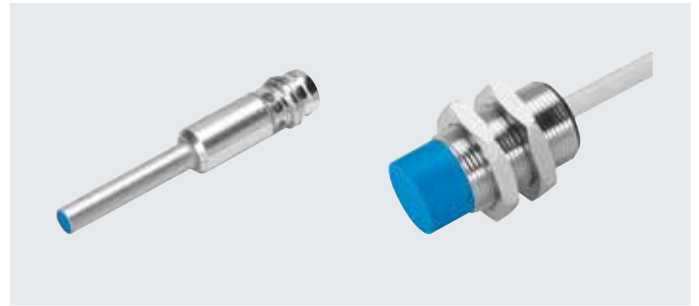
008	壳体材料	
	标准	
PA	聚酰胺壳体	

技术参数 – 标准检测距离，基本型

功能¹⁾

- 标准检测距离
- 用于直流电压
- 圆形

1) 例如，常开触点，带 PNP 输出和电缆



主要技术参数	4 mm	M5	6.5 mm	M8	M12	M18	M30
规格	4 mm	M5	6.5 mm	M8	M12	M18	M30
符合标准	EN 60947-5-2						
认证	c UL us listed (OL) RCM trademark						
CE 标记 (见合格声明)	符合欧盟 EMC 指令 ¹⁾						
材料注意事项	不含铜和聚四氟乙烯 RoHS 合规 - 含油漆湿润缺陷物质						

1) 欲了解元件的适用性，请登录网址：www.festo.com/sp → Certificates.

如果设备在住宅、商业或轻工业环境中受到使用限制，可能需要采取进一步措施以减少辐射干扰。

输入信号/测量元件

环境温度	[°C]	-25 ... +70
------	------	-------------

输出，主要参数

输出，主要参数	齐平							非齐平				
安装方式	齐平							非齐平				
规格	4 mm	M5	6.5 mm	M8	M12	M18	M30	M8	M12	M18	M30	
重复精度	[mm]	0.04	0.04	0.07	0.07	0.1	0.25	0.5	0.12	0.2	0.4	0.75

开关输出

开关输出	齐平							非齐平				
安装方式	齐平							非齐平				
规格	4 mm	M5	6.5 mm	M8	M12	M18	M30	M8	M12	M18	M30	
开关输出	PNP							PNP				
	NPN							NPN				
开关元件功能	常开触点							常开触点				
	常闭触点							常闭触点				
额定检测距离	[mm]	0.8	0.8	1.5	1.5	2	5	10	2.5	4	8	15
保证检测距离	[mm]	0.64	0.64	1.21	1.21	1.62	4.05	8.1	2.03	3.24	6.48	12.15

修正系数

铝	0.4	0.4	0.25	0.25	0.4	0.4	0.45	0.25	0.5	0.5	0.5	
不锈钢 St18/8	0.7	0.7	0.7	0.7	0.6	0.8	0.8	0.7	0.9	0.8	0.85	
铜	0.3	0.3	0.2	0.2	0.3	0.4	0.4	0.2	0.5	0.4	0.43	
黄铜	0.4	0.4	0.35	0.35	0.5	0.5	0.55	0.35	0.6	0.5	0.53	
钢 St 37	1.0	1.0	1.0	1.0	1.0	1.0	1.0	1.0	1.0	1.0	1.0	
迟滞	[mm]	-	-	≤ 0.07	≤ 0.07	≤ 0.18	≤ 0.55	≤ 1.1	≤ 0.12	≤ 0.36	≤ 0.88	≤ 1.65
最大开关频率	[Hz]	3 000	3 000	5 000	5 000	3 000	2 000	1 200	3 000	2 000	2 000	700
最大输出电流	[mA]	200										
电压降	[V]	0 ... 2										

技术参数 – 标准检测距离，基本型

输出，其它参数												
规格	4 mm	M5	6.5 mm	M8	M12	M18	M30					
额定短路电流	脉冲化											
电感保护电路	集成											
电感电压保护	集成											
电子元件参数												
规格	4 mm	M5	6.5 mm	M8	M12	M18	M30					
工作电压范围 [V DC]	10 ... 30											
余波 [%]	10			±10			±20					
待机电流 [mA]	0 ... 10											
极性容错保护	用于所有电接口											
机电元件参数												
规格	4 mm	M5	6.5 mm	M8	M12	M18	M30					
电缆												
电接口	电缆, 3 芯											
电缆长度 [m]	2.5											
材料信息: 电缆护套	TPE-U (PUR)											
插头												
电接口	插头, M8x1, 3 针	插头, M8x1, 3 针	插头, M8x1, 3 针	插头, M8x1, 3 针	插头, M12x1, 3 针	插头, M12x1, 3 针	插头, M12x1, 3 针					
机械元件参数												
规格	4 mm	M5	6.5 mm	M8	M12	M18	M30					
安装方式	夹紧	带锁定螺母	夹紧	带锁定螺母								
安装方式	齐平			齐平	非齐平	齐平	非齐平	齐平	非齐平	齐平	非齐平	
紧固扭矩 [Nm]	-	2	-	-	-	-	20	40				
电缆												
产品重量 [g]	48	48	45	53	53	110	90	108	105	155	150	
材料信息: 壳体	高合金不锈钢					镀镍黄铜					镀铬黄铜	
	-	PA			-							
		-			PBTP							
插头												
产品重量 [g]	9	9	4	18	18	30	25	43	40	100	100	
材料信息: 壳体	高合金不锈钢					-						
	-	-	镀铬黄铜		镀镍黄铜				镀铬黄铜			
		PA			-							
		-			PBTP							
显示/操作												
开关状态指示	黄色 LED											

技术参数 – 标准检测距离，基本型

工作和环境条件 规格	4 mm	M5	6.5 mm	M8	M12	M18	M30
环境温度，电缆柔性安装 [°C]	-	-5 ... +70	-5 ... +70			-5 ... +70	
防护等级	-		IP65		-		
	IP67		IP67		IP67		
浪涌保护 [kV]	-	1	-			0.8	
耐腐蚀等级 CRC ¹⁾	-	4	2			-	
污染等级	-	3	-			3	

1) 耐腐蚀等级 CRC 2，符合 Festo FN 940070 标准

中度耐腐蚀能力。有可能会产生冷凝水的应用场合。用于表面装饰要求的外部可视件，与典型的工业应用场合环境气候直接接触。

耐腐蚀等级 CRC 4，符合 Festo FN 940070 标准

超高度耐腐蚀能力。户外暴露于极端腐蚀性条件。暴露于腐蚀性介质的元件，例如化工或食品行业。

这些应用场合需要使用相应的介质进行特殊测试的结果加以支持 (→ 又见 FN 940082)。

针脚分配，符合 EN 60947-5-2

M8x1, 3针				M12x1, 3针							
常开触点 / 常闭触点				常开触点				常闭触点			
	针脚	线芯颜色	分配		针脚	线芯颜色	分配		针脚	线芯颜色	分配
	1	棕色	+		1	棕色	+		1	棕色	+
	3	蓝色	-		3	蓝色	-		3	蓝色	-
	4	黑色	输出		4	黑色	输出		2	白色	输出

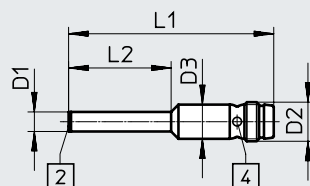
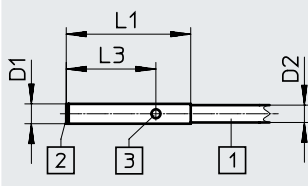
尺寸 – 4 mm

CAD 相关数据 → www.festo.com

齐平安装

电缆 SIEN-...-K-L

插头 SIEN-...-S-L



[1] 3 芯电缆, 2.5 m 长

[2] 检测面

[3] 1 种开关状态指示, 黄色

[4] 4 种开关状态指示, 黄色

型号	D1 ∅	D2 ∅	D2	D3 ∅	L1	L2	L3
SIEN-4B-...-K-L	4	3.5	-	-	25	-	18
SIEN-4B-...-S-L	4	-	M8x1	6.5	38	21	-

技术参数 – 标准检测距离，基本型

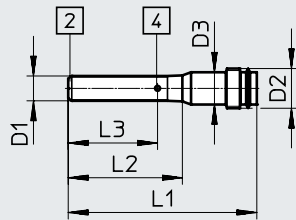
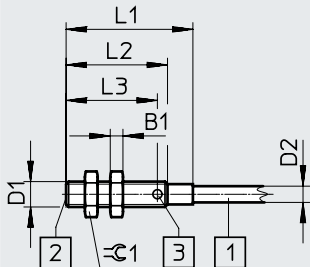
尺寸 – M5

CAD 相关数据 → www.festo.com

齐平安装

电缆 SIEN-...-K-L

插头 SIEN-...-S-L



- [1] 3 芯电缆, 2.5 m 长
- [2] 检测面

- [3] 1 种开关状态指示, 黄色
- [4] 1 种开关状态指示, 黄色

型号	B1	D1	D2 ∅	D2	D3 ∅	L1	L2	L3	≈C1
SIEN-M5B-...-K-L	2.5	M5x0.5	3.5	-	-	25	20	18	7
SIEN-M5B-...-S-L	-	M5x0.5	-	M8x1	6.5	38	23	-	6.5

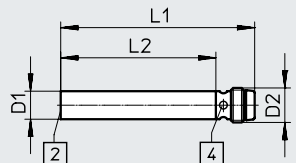
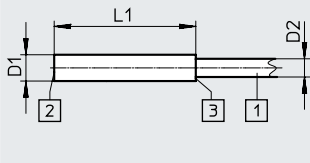
尺寸 – 6.5 mm

CAD 相关数据 → www.festo.com

齐平安装

电缆 SIEN-...-K-L

插头 SIEN-...-S-L



- [1] 3 芯电缆, 2.5 m 长
- [2] 检测面

- [3] 1 种开关状态指示, 黄色
- [4] 4 种开关状态指示, 黄色

型号	D1 ∅	D2 ∅	D2	L1	L2
SIEN-M6.5B-...-K-L	6.5	3.5	-	35	-
SIEN-M6.5B-...-S-L	6.5	-	M8x1	45	36

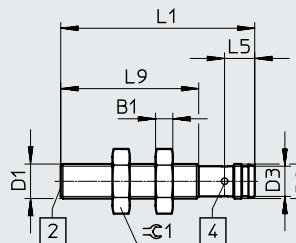
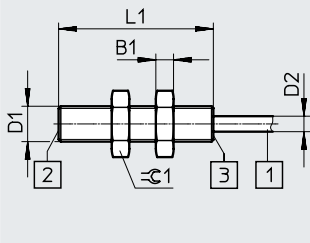
尺寸 – M8

CAD 相关数据 → www.festo.com

齐平安装

电缆 SIEN-...-K-L

插头 SIEN-...-S-L



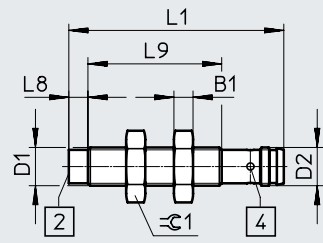
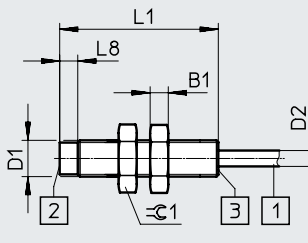
- [1] 3 芯电缆, 2.5 m 长
- [2] 检测面

- [3] 1 种开关状态指示, 黄色
- [4] 4 种开关状态指示, 黄色

非齐平安装

电缆 SIEN-M8NB-...-K-L

插头 SIEN-M8NB-...-S-L



- [1] 3 芯电缆, 2.5 m 长
- [2] 检测面

- [3] 1 种开关状态指示, 黄色
- [4] 4 种开关状态指示, 黄色

型号	B1	D1	D2 ∅	D2	L1	L5	L8	L9	≈C1
SIEN-M8B-...-K-L	4	M8x1	3.5	-	35	-	-	-	13
SIEN-M8B-...-S-L	4	M8x1	-	M8x1	45	7	-	32	13
SIEN-M8NB-...-K-L	4	M8x1	3.5	-	35	-	4	-	13
SIEN-M8NB-...-S-L	4	M8x1	-	M8x1	45	-	4	27.5	13

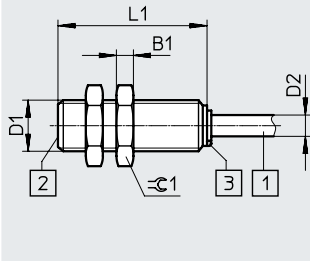
技术参数 – 标准检测距离，基本型

CAD 相关数据 → www.festo.com

尺寸 – M12

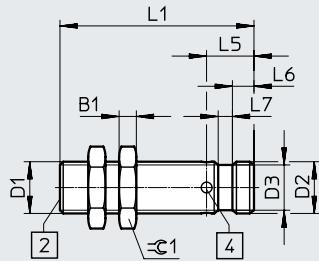
齐平安装

电缆 SIEN-...-K-L



- [1] 3 芯电缆, 2.5 m 长
- [2] 检测面
- [3] 1 种开关状态指示, 黄色

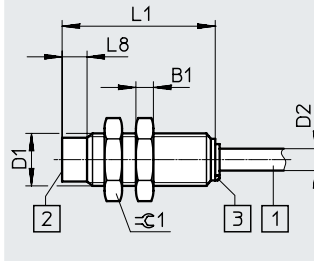
插头 SIEN-...-S-L



- [4] 4 种开关状态指示, 黄色

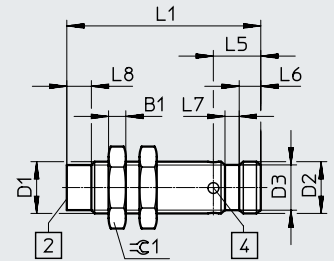
非齐平安装

电缆 SIEN-M12NB-...-K-L



- [1] 3 芯电缆, 2.5 m 长
- [2] 检测面
- [3] 1 种开关状态指示, 黄色

插头 SIEN-M12NB-...-S-L



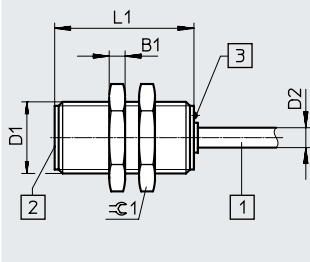
- [4] 4 种开关状态指示, 黄色

型号	B1	D1	D2 ∅	D2	D3 ∅	L1	L5	L6	L7	L8	⊕1
SIEN-M12B-...-K-L	4	M12x1	5	-	-	35	-	-	-	-	17
SIEN-M12B-...-S-L	4	M12x1	-	M12x1	-	45	11	5	3.3	-	17
SIEN-M12NB-...-K-L	4	M12x1	5	-	-	35	-	-	-	5.7	17
SIEN-M12NB-...-S-L	4	M12x1	-	M12x1	10.5	45	11	5	3.3	5.7	17

尺寸 – M18

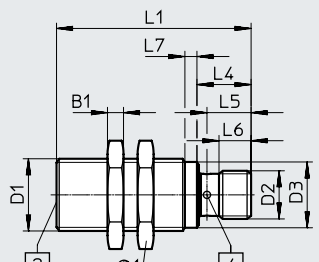
齐平安装

电缆 SIEN-...-K-L



- [1] 3 芯电缆, 2.5 m 长
- [2] 检测面
- [3] 1 种开关状态指示, 黄色

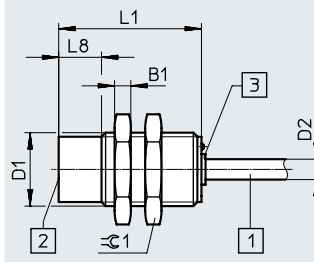
插头 SIEN-...-S-L



- [4] 4 种开关状态指示, 黄色

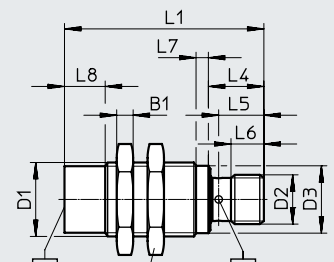
非齐平安装

电缆 SIEN-M18NB-...-K-L



- [1] 3 芯电缆, 2.5 m 长
- [2] 检测面
- [3] 1 种开关状态指示, 黄色

插头 SIEN-M18NB-...-S-L



- [4] 4 种开关状态指示, 黄色

CAD 相关数据 → www.festo.com

型号	B1	D1	D2 ∅	D2	D3 ∅	L1	L4	L5	L6	L7	L8	⊕1
SIEN-M18B-...-K-L	4	M18x1	5	-	-	35	-	-	-	-	-	24
SIEN-M18B-...-S-L	4	M18x1	-	M12x1	16.4	48.5	13.5	11	8	3	-	24
SIEN-M18NB-...-K-L	4	M18x1	5	-	-	35	-	-	-	-	10	24
SIEN-M18NB-...-S-L	4	M18x1	-	M12x1	16.4	48.5	13.5	11	8	3	10	24

技术参数 – 标准检测距离，基本型

尺寸 – M30

CAD 相关数据 → www.festo.com

齐平安装

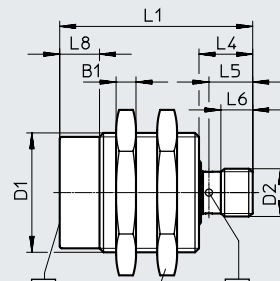
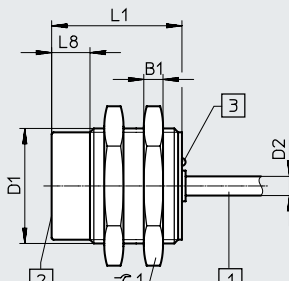
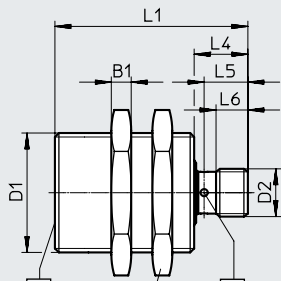
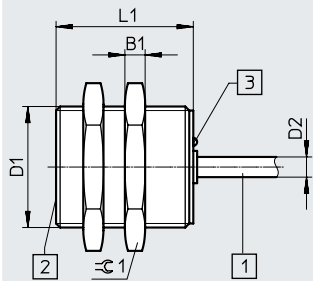
电缆 SIEN-...-K-L

插头 SIEN-...-S-L

非齐平安装

电缆 SIEN-M30NB-...-K-L

插头 SIEN-M30NB-...-S-L



- [1] 3 芯电缆, 2.5 m 长
- [2] 检测面
- [3] 1 种开关状态指示, 黄色

- [4] 4 种开关状态指示, 黄色

- [1] 3 芯电缆, 2.5 m 长
- [2] 检测面
- [3] 1 种开关状态指示, 黄色

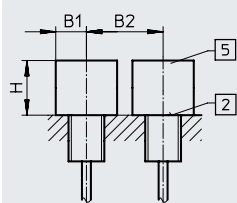
- [4] 4 种开关状态指示, 黄色

型号	B1	D1	D2	D2	L1	L4	L5	L6	L8	≈ 1
SIEN-M30B-...-K-L	5	M30x1.5	5	-	35	-	-	-	-	36
SIEN-M30B-...-S-L	5	M30x1.5	-	M12x1	48.5	13.5	11	8	-	36
SIEN-M30NB-...-K-L	5	M30x1.5	5	-	35	-	-	-	10	36
SIEN-M30NB-...-S-L	5	M30x1.5	-	M12x1	48.5	13.5	11	8	10	36

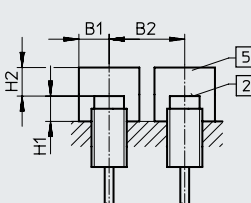
安装指南

齐平安装

非齐平安装



- [2] 检测面
- [5] 无金属区





- [2] 检测面
- [5] 无金属区

规格	B1	B2	H
4 mm	2.5	5	2
M5	3.3	5	2.4
6.5 mm	5	9.5	4.5
M8	5.5	10	4.5
M12	8	18	6
M18	14	32	15
M30	25	60	30






规格	B1	B2	H1	H2
M8	9	16	8	7.5
M12	12	28	6	12
M18	20	50	10	24
M30	30	75	15	45

技术参数 – 标准检测距离，基本型

★ 核心产品范围

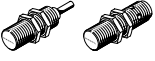

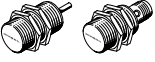



订货数据 规格	S _n ¹⁾ [mm]	安装方式	开关输出	开关元件功能	电接口			
					电缆		插头	
					订货号	型号	订货号	型号
M5								
	0.8	齐平	PNP	常开触点	★ 150370	SIEN-M5B-PS-K-L	★ 150371	SIEN-M5B-PS-S-L
			NPN	常开触点	★ 150368	SIEN-M5B-NS-K-L	★ 150369	SIEN-M5B-NS-S-L
M8								
	1.5	齐平	PNP	常开触点	★ 150386	SIEN-M8B-PS-K-L	★ 150387	SIEN-M8B-PS-S-L
			NPN	常开触点	★ 150384	SIEN-M8B-NS-K-L	★ 150385	SIEN-M8B-NS-S-L

1) S_n 额定检测距离 [mm]

订货数据 规格	S _n ¹⁾ [mm]	安装方式	开关输出	开关元件功能	电接口			
					电缆		插头	
					订货号	型号	订货号	型号
4 mm								
	0.8	齐平	PNP	常开触点	150362	SIEN-4B-PS-K-L	150363	SIEN-4B-PS-S-L
				常闭触点	150366	SIEN-4B-PO-K-L	150367	SIEN-4B-PO-S-L
			NPN	常开触点	150360	SIEN-4B-NS-K-L	150361	SIEN-4B-NS-S-L
				常闭触点	150364	SIEN-4B-NO-K-L	150365	SIEN-4B-NO-S-L
M5								
	0.8	齐平	PNP	常闭触点	150374	SIEN-M5B-PO-K-L	150375	SIEN-M5B-PO-S-L
			NPN	常闭触点	150372	SIEN-M5B-NO-K-L	150373	SIEN-M5B-NO-S-L
6.5 mm								
	1.5	齐平	PNP	常开触点	150378	SIEN-6.5B-PS-K-L	150379	SIEN-6.5B-PS-S-L
				常闭触点	150382	SIEN-6.5B-PO-K-L	150383	SIEN-6.5B-PO-S-L
			NPN	常开触点	150376	SIEN-6.5B-NS-K-L	150377	SIEN-6.5B-NS-S-L
				常闭触点	150380	SIEN-6.5B-NO-K-L	150381	SIEN-6.5B-NO-S-L
M8								
	1.5	齐平	PNP	常闭触点	150390	SIEN-M8B-PO-K-L	150391	SIEN-M8B-PO-S-L
			NPN	常闭触点	150388	SIEN-M8B-NO-K-L	150389	SIEN-M8B-NO-S-L
	2.5	Not flush	PNP	常开触点	150394	SIEN-M8NB-PS-K-L	150395	SIEN-M8NB-PS-S-L
				常闭触点	150398	SIEN-M8NB-PO-K-L	150399	SIEN-M8NB-PO-S-L
			NPN	常开触点	150392	SIEN-M8NB-NS-K-L	150393	SIEN-M8NB-NS-S-L
				常闭触点	150396	SIEN-M8NB-NO-K-L	150397	SIEN-M8NB-NO-S-L

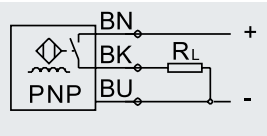
1) S_n 额定检测距离 [mm]

技术参数 – 标准检测距离，基本型

订货数据 规格	S _n ¹⁾ [mm]	安装方式	开关输出	开关元件功能	电接口			
					电缆		插头	
					订货号	型号	订货号	型号
M12								
	2.0	齐平	PNP	常开触点	150402	SIEN-M12B-PS-K-L	150403	SIEN-M12B-PS-S-L
				常闭触点	150406	SIEN-M12B-PO-K-L	150407	SIEN-M12B-PO-S-L
			NPN	常开触点	150400	SIEN-M12B-NS-K-L	150401	SIEN-M12B-NS-S-L
				常闭触点	150404	SIEN-M12B-NO-K-L	150405	SIEN-M12B-NO-S-L
	4.0	非齐平	PNP	常开触点	150410	SIEN-M12NB-PS-K-L	150411	SIEN-M12NB-PS-S-L
				常闭触点	150414	SIEN-M12NB-PO-K-L	150415	SIEN-M12NB-PO-S-L
			NPN	常开触点	150408	SIEN-M12NB-NS-K-L	150409	SIEN-M12NB-NS-S-L
				常闭触点	150412	SIEN-M12NB-NO-K-L	150413	SIEN-M12NB-NO-S-L
M18								
	5.0	齐平	PNP	常开触点	150418	SIEN-M18B-PS-K-L	150419	SIEN-M18B-PS-S-L
				常闭触点	150422	SIEN-M18B-PO-K-L	150423	SIEN-M18B-PO-S-L
			NPN	常开触点	150416	SIEN-M18B-NS-K-L	150417	SIEN-M18B-NS-S-L
				常闭触点	150420	SIEN-M18B-NO-K-L	150421	SIEN-M18B-NO-S-L
	8.0	非齐平	PNP	常开触点	150426	SIEN-M18NB-PS-K-L	150427	SIEN-M18NB-PS-S-L
				常闭触点	150430	SIEN-M18NB-PO-K-L	150431	SIEN-M18NB-PO-S-L
			NPN	常开触点	150424	SIEN-M18NB-NS-K-L	150425	SIEN-M18NB-NS-S-L
				常闭触点	150428	SIEN-M18NB-NO-K-L	150429	SIEN-M18NB-NO-S-L
M30								
	10.0	齐平	PNP	常开触点	150434	SIEN-M30B-PS-K-L	150435	SIEN-M30B-PS-S-L
				常闭触点	150438	SIEN-M30B-PO-K-L	150439	SIEN-M30B-PO-S-L
			NPN	常开触点	150432	SIEN-M30B-NS-K-L	150433	SIEN-M30B-NS-S-L
				常闭触点	150436	SIEN-M30B-NO-K-L	150437	SIEN-M30B-NO-S-L
	15.0	非齐平	PNP	常开触点	150442	SIEN-M30NB-PS-K-L	150443	SIEN-M30NB-PS-S-L
				常闭触点	150446	SIEN-M30NB-PO-K-L	150447	SIEN-M30NB-PO-S-L
			NPN	常开触点	150440	SIEN-M30NB-NS-K-L	150441	SIEN-M30NB-NS-S-L
				常闭触点	150444	SIEN-M30NB-NO-K-L	150445	SIEN-M30NB-NO-S-L

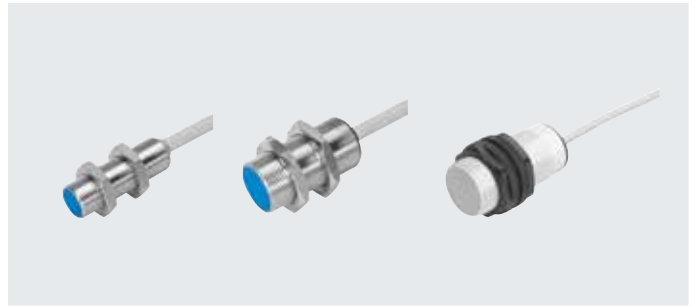
1) S_n 额定检测距离 [mm]

技术参数 – 标准检测距离, 聚酰胺壳体

功能¹⁾

1) 例如, 常开触点, 带 PNP 输出和电缆

- 标准检测距离
- 耐腐蚀
- 聚酰胺壳体
- 用于直流电压
- 圆形



主要技术参数

结构特点	圆形
符合标准	EN 60947-5-2
认证	c UL us listed (OL) RCM trademark
CE 标记 (见合格声明)	符合欧盟 EMC 指令 ¹⁾
材料注意事项	不含铜和聚四氟乙烯

1) 欲了解元件的适用性, 请登录网址: www.festo.com/sp → Certificates.

如果设备在住宅、商业或轻工业环境中受到使用限制, 可能需要采取进一步措施以减少辐射干扰。

输入信号/测量元件

环境温度	[°C]	-25 ... +70
------	------	-------------

输出, 主要参数

安装方式	齐平			非齐平			
	规格	M12	M18	M30	M12	M18	M30
重复精度	[mm]	0.04	0.1	0.2	0.08	0.16	0.3

开关输出

安装方式	齐平			非齐平			
	规格	M12	M18	M30	M12	M18	M30
开关输出	PNP			PNP			
	NPN			NPN			
开关元件功能	常开触点						
额定检测距离	[mm]	2	5	10	4	8	15
保证检测距离	[mm]	1.62	4.05	8.1	3.24	6.48	12.15

修正系数

	齐平	非齐平					
铝	0.35 ... 0.5	0.35 ... 0.5					
不锈钢 St18/8	0.6 ... 1.0	0.6 ... 1.0					
铜	0.25 ... 0.45	0.25 ... 0.45					
黄铜	0.35 ... 0.5	0.35 ... 0.5					
钢 St 37	1.0	1.0					
迟滞	[mm]	0.06 ... 0.3	0.15 ... 0.75	0.3 ... 1.5	0.12 ... 0.6	0.24 ... 1.2	0.45 ... 2.25
最大开关频率 DC	[Hz]	2 000	1 000	500	2 000	1 000	500
最大输出电流	[mA]	200			200		
电压降	[V]	≤ 1.8			≤ 1.8		

输出, 其它参数

额定短路电流	脉冲化
--------	-----

技术参数 – 标准检测距离, 聚酰胺壳体

电子元件参数							
工作电压范围	[V DC]	10 ... 30					
余波	[%]	10					
待机电流	[mA]	≤ 15					
极性容错保护		用于所有电接口					
机电元件参数							
电接口		电缆, 3 芯					
电缆长度	[m]	2.5					
材料信息: 电缆护套		PVC					
材料信息: 绝缘护套		PVC					
机械元件参数							
规格		M12	M18	M30			
安装方式		带锁定螺母					
安装方式		齐平	非齐平	齐平	非齐平	齐平	
紧固扭矩	[Nm]	-	25	-	25	15	
产品重量	[g]	41	38	124	141	48	
材料信息: 壳体		加强型聚酰胺					
显示/操作							
开关状态指示		黄色 LED					
工作和环境条件							
安装方式		齐平		非齐平			
规格		M12	M18	M30	M12	M18	
环境温度, 电缆柔性安装	[°C]	0 ... +70			0 ... +70		
防护等级		IP65			IP67		
		IP67					
耐腐蚀等级 CRC ¹⁾		4			4		

1) 耐腐蚀等级 CRC 4, 符合 Festo FN 940070 标准

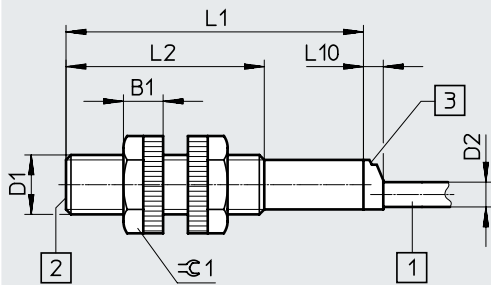
超高度耐腐蚀能力。户外暴露于极端腐蚀性条件。暴露于腐蚀性介质的元件, 例如化工或食品行业。这些应用场合需要使用相应的介质进行特殊测试的结果加以支持 (→ 又见 FN 940082)。

技术参数 - 标准检测距离, 聚酰胺壳体

尺寸

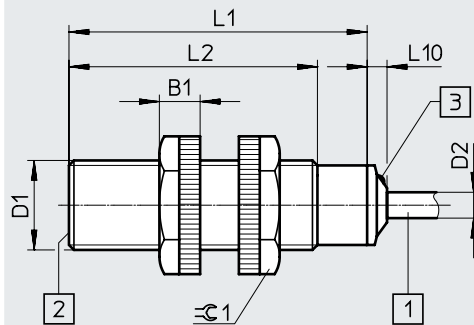
CAD 相关数据 → www.festo.com

M12



- [1] 3 芯电缆, 2.5 m 长
- [2] 检测面
- [3] 1 种开关状态指示, 黄色

M18



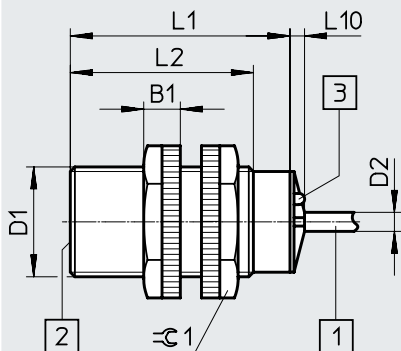
- [1] 3 芯电缆, 2.5 m 长
- [2] 检测面
- [3] 1 种开关状态指示, 黄色

型号	B1	D1	D2 ∅	L1	L2	L10	⊙1
SIEN-M12-...-B-...-K-L-PA	8	M12x1	5	60	40	4	17
SIEN-M18-...-B-...-K-L-PA	8.2	M18x1	5.2	60	50	4	24

尺寸

CAD 相关数据 → www.festo.com

M30



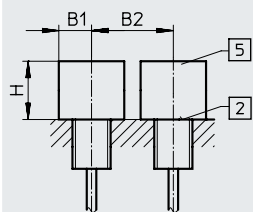
- [1] 3 芯电缆, 2.5 m 长
- [2] 检测面
- [3] 1 种开关状态指示, 黄色

型号	B1	D1	D2 ∅	L1	L2	L10	⊙1
SIEN-M30-...-B-...-K-L-PA	10	M30x1.5	5	60	50	4	36

技术参数 – 标准检测距离, 聚酰胺壳体

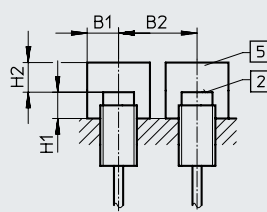
安装指南

齐平安装



[2] 检测面
[5] 无金属区

非齐平安装



[2] 检测面
[5] 无金属区

规格	B1	B2	H	
M12	18	24	6	
M18	27	36	15	
M30	45	60	30	




规格	B1	B2	H1	H2
M12	18	36	8	12
M18	27	54	16	24
M30	45	90	30	45

订货数据




规格	S _n ¹⁾ [mm]	安装方式	开关输出	开关元件功能	电接口	
					电缆	
					订货号	型号
M12						
	2.0	齐平	PNP	常开触点	538323	SIEN-M12B-PS-K-L-PA
			NPN			538324
	4.0	非齐平	PNP		538329	SIEN-M12NB-PS-K-L-PA
			NPN		538330	SIEN-M12NB-NS-K-L-PA
M18						
	5.0	齐平	PNP	常开触点	538325	SIEN-M18B-PS-K-L-PA
			NPN			538326
	8.0	非齐平	PNP		538331	SIEN-M18NB-PS-K-L-PA
			NPN		538332	SIEN-M18NB-NS-K-L-PA
M30						
	10.0	齐平	PNP	常开触点	538327	SIEN-M30B-PS-K-L-PA
			NPN			538328
	15.0	非齐平	PNP		538333	SIEN-M30NB-PS-K-L-PA
			NPN		538334	SIEN-M30NB-NS-K-L-PA

1) S_n 额定检测距离 [mm]

附件





订货数据 - 连接电缆 M8x1		技术参数 → Internet: nebu		
	芯数	电缆长度 [m]	订货号	型号
直列式插座				
	3	2.5	★ 541333	NEBU-M8G3-K-2.5-LE3
		5	★ 541334	NEBU-M8G3-K-5-LE3
直角式插座				
	3	2.5	★ 541338	NEBU-M8W3-K-2.5-LE3
		5	★ 541341	NEBU-M8W3-K-5-LE3
直列式插座, 直列式插头				
	4	2.5	554037	NEBU-M8G3-K-2.5-M8G4 ¹⁾

1) 用于将接近开关 SIEA-M8B 连接到信号转换器 SVE4-US


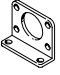


订货数据 - 连接电缆 M12x1		技术参数 → Internet: nebu		
	芯数	电缆长度 [m]	订货号	型号
直列式插座				
	3	2.5	★ 541363	NEBU-M12G5-K-2.5-LE3
		5	★ 541364	NEBU-M12G5-K-5-LE3
	4	2.5	★ 550326	NEBU-M12G5-K-2.5-LE4 ¹⁾
		5	★ 541328	NEBU-M12G5-K-5-LE4 ¹⁾
直角式插座				
	3	2.5	541367	NEBU-M12W5-K-2.5-LE3
		5	541370	NEBU-M12W5-K-5-LE3
	4	2.5	550325	NEBU-M12W5-K-2.5-LE4 ¹⁾
		5	541329	NEBU-M12W5-K-5-LE4 ¹⁾
直列式插座, 直列式插头				
	4	2.5	554036	NEBU-M12G5-K-2.5-M8G4 ²⁾

1) 用于连接带插头的常闭触点接近开关 SIE...-M12/M18/M30

2) 用于将接近开关 SIEA-M...B 连接到信号转换器 SVE4

订货数据 - 安装元件			
	适用规格	订货号	型号
传感器支架, 带挡块, 用于齐平安装			
	M8	538346	SIEZ-B-8
	M12	538348	SIEZ-B-12
	M18	538350	SIEZ-B-18
	M30	538352	SIEZ-B-30
传感器支架, 不带挡块			
	4	538343	SIEZ-NB-4
	6.5	538344	SIEZ-NB-6.5
	M8	538345	SIEZ-NB-8
	M12	538347	SIEZ-NB-12
	M18	538349	SIEZ-NB-18
	M30	538351	SIEZ-NB-30
	M12, M18	538354	SIEZ-UH

附件

订货数据 - 安装元件		订货号	型号
	适用规格		
脚架安装件			
	M12	5123	HBN-8/10X1
法兰安装件			
	M30	195855	FBN-32
安装支架			
	SIES-V3B	9634	HV-M5
挡块			
	M8	11542	SDA-8x1-B
	M12	11541	SDA-12x1-B