

Sensores de presión SPBA, para válvulas

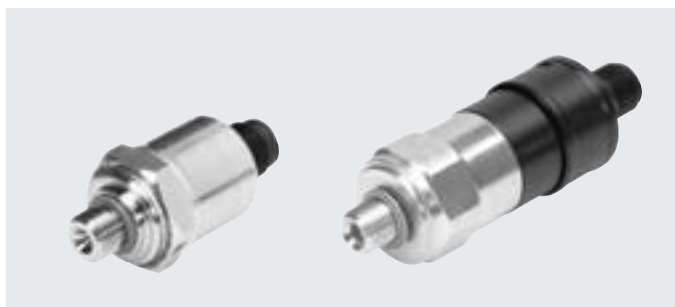
FESTO



Hoja de datos

Sensor de presión SPBA

- Sensor de presión con punto de conmutación fijo
- Conexión eléctrica: conector M12x1 según EN 60947-5-2
- Fijación: atornillable



Especificaciones técnicas generales

Código del producto	SPBA-P2R-G18-2P-...	SPBA-P2R-G18-W-...
Conexión eléctrica	Conector redondo según EN 60947-5-2, M12x1, 4 pines	
Margen de tensión de funcionamiento	[V DC]	19,2 ... 30
Corriente de salida máx.	[mA]	500
Corriente de carga mínima (con 24 V)	[mA]	–
Resistencia a cortocircuitos		Sí
Protección contra inversión de polaridad		Para todas las conexiones eléctricas
Tipo de fijación	Atornillable, diámetro 22	Atornillable, diámetro 24
Posición de montaje	Indistinta	
Conexión neumática	G1/8	
Peso	[g]	50
Grado de protección según EN 60529	IP65	

Materiales

Código del producto	SPBA-P2R-G18-2P-...	SPBA-P2R-G18-W-...
Cuerpo	Acero inoxidable de alta aleación	Acero
Conector	PBT	POM
Nota sobre los materiales	En conformidad con la Directiva 2002/95/CE (RoHS)	

Condiciones de funcionamiento y del entorno

Código del producto	SPBA-P2R-G18-2P-...	SPBA-P2R-G18-W-...
Fluido de funcionamiento	Aire comprimido según ISO 8573-1:2010 [7:4:4]	
Nota sobre el fluido de funcionamiento/mando	Puede emplearse con aire comprimido lubricado	
Temperatura ambiente	[°C]	–5 ... +50
Presión de funcionamiento	[bar]	–1 ... +10
	[MPa]	–0,1 ... 1
	[psi]	–14,5 ... 145
Clase de resistencia a la corrosión CRC ¹⁾	4	0
Marcado CE (véase la declaración de conformidad)	Según la Directiva sobre CEM de la UE ²⁾	–
	Según la Directiva de máquinas de la UE	–
Marcado UKCA (véase la declaración de conformidad)	Según la normativa del Reino Unido sobre CEM	–
	Según la normativa RoHS del Reino Unido	–
Conformidad PWIS	VDMA24364-B1/B2-L	

1) Más información: www.festo.com/x/topic/kbk

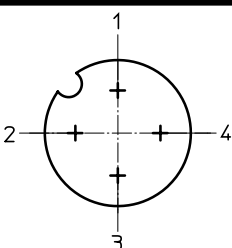
2) Consulte el ámbito de aplicación en la declaración de conformidad CE: www.festo.com/catalogue/SPBA → Soporte/Descargas.

En caso de existir limitaciones de utilización de los equipos en zonas residenciales, comerciales e industriales, así como en empresas pequeñas, es posible que deban adoptarse medidas adicionales para reducir la emisión de interferencias.

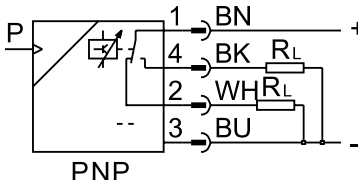
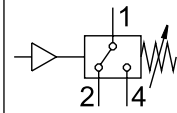
Hoja de datos

Señal de entrada/elemento de medición		
Código del producto	SPBA-P2R-G18-2P-...	SPBA-P2R-G18-W-...
Magnitud medida	Presión relativa	Presión relativa
Procedimiento de medición	Sensor de presión de película fina metálica	Transductor de presión neumático-eléctrico

Datos eléctricos		
Código del producto	SPBA-P2R-G18-2P-...	SPBA-P2R-G18-W-...
Salida de conmutación	2x PNP	Con contacto
Función de conmutación	Valor umbral - Histéresis fija	
Función del elemento de conmutación	Antivalente	Interruptor de conmutación
Punto de conexión [bar]	0,25 ajustado de forma fija	
Punto de conexión máx. [bar]	0,40	
Punto de desconexión mín. [bar]	0,05	

Asignación de conectores según EN 60947-5-2			
Conector, 4 pines			
M12x1			
	Pin	SPBA-P2R-G18-2P-...	SPBA-P2R-G18-W-... ¹⁾
	1	Tensión de funcionamiento +24 V DC	Tensión de funcionamiento +24 V DC
	2	Normalmente cerrado	Normalmente cerrado
	3	0 V	n.c.
4	Normalmente abierto	Normalmente abierto	Normalmente abierto

1) Distribución válida para lógica de conmutación PNP. Son posibles otros tipos de conexión

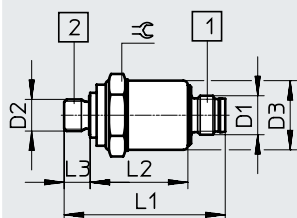
Símbolo del circuito	
SPBA-P2R-G18-2P-... 	SPBA-P2R-G18-W-... 

Hoja de datos

Dimensiones

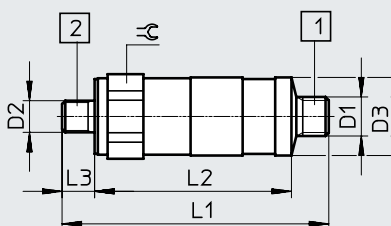
Descarga de datos CAD → www.festo.com

SPBA-P2R-G18-2P-...



- [1] Conector M12x1
- [2] Conexión de presión G1/8

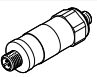
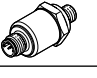
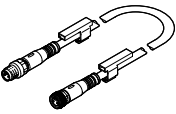
SPBA-P2R-G18-W-...



- [1] Conector M12x1 según EN 61076-2-101
- [2] Conexión de presión G1/8

Código del producto	D1	D2	D3 ∅	L1	L2	L3	⊕
SPBA-P2R-G18-2P-M12-0,25X	M12x1	G1/8	21,3	49,6	38,1	8	22
SPBA-P2R-G18-W-M12-0,25X	M12x1	G1/8	26	82	56 ^{+2,5}	10	24

Referencias de pedido

	Descripción	N.º art.	Código del producto
Presostato			
	Presostato mecánico, transductor de presión neumático-eléctrico, salida de conmutación con contacto	8000033	SPBA-P2R-G18-W-M12-0,25X
	Presostato eléctrico, sensor de presión de lámina metálica fina, salida de conmutación 2xPNP	8000210	SPBA-P2R-G18-2P-M12-0,25X
Cable de conexión			
	Zócalo M12x1, 5 pines, conector M12x1, 4 pines, para conexión de presostato	0,5 m	8000208 NEBU-M12G5-K-0.5-M12G4