

## Zostava guľového ventilu s pohonom VZBA



**FESTO**



## Zostava guľového ventilu s pohonom VZBA

hlavné údaje a prehľad dodávky

### Všeobecné údaje

-  pripojovací závit  
Rp<sup>1</sup>/<sub>4</sub> ... Rp<sub>4</sub>
-  prietok  
7 ... 1 414 m<sup>3</sup>/h

### Konštrukcia

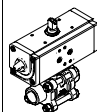
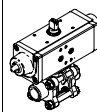
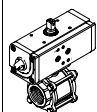
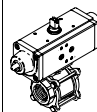
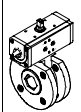
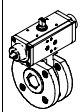
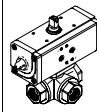
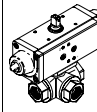
- 2-cestné zostavy guľového ventilu s pohonom z ocele s trubkovým závitom<sup>1)</sup> alebo so zväracími koncami
- 2-cestné zostavy guľového ventilu s pohonom z ocele s kompaktnou konštrukciou
- 3-cestné zostavy guľového ventilu s pohonom z ocele
- pripojovací obrazec podľa NAMUR VDI/VDE 3845

### Vlastnosti

- kombinácia pneumatického kynného pohonu a guľového ventilu
- prietok je možné v oboch smeroch úplne uzatvoriť alebo otvoriť
- nadstavby s koncovými snímačmi pre snímanie koncových polôh je možné pripojiť priamo na jednotku pohonu

Ventily s pripojovacím obrazcom podľa NAMUR → internet: namur

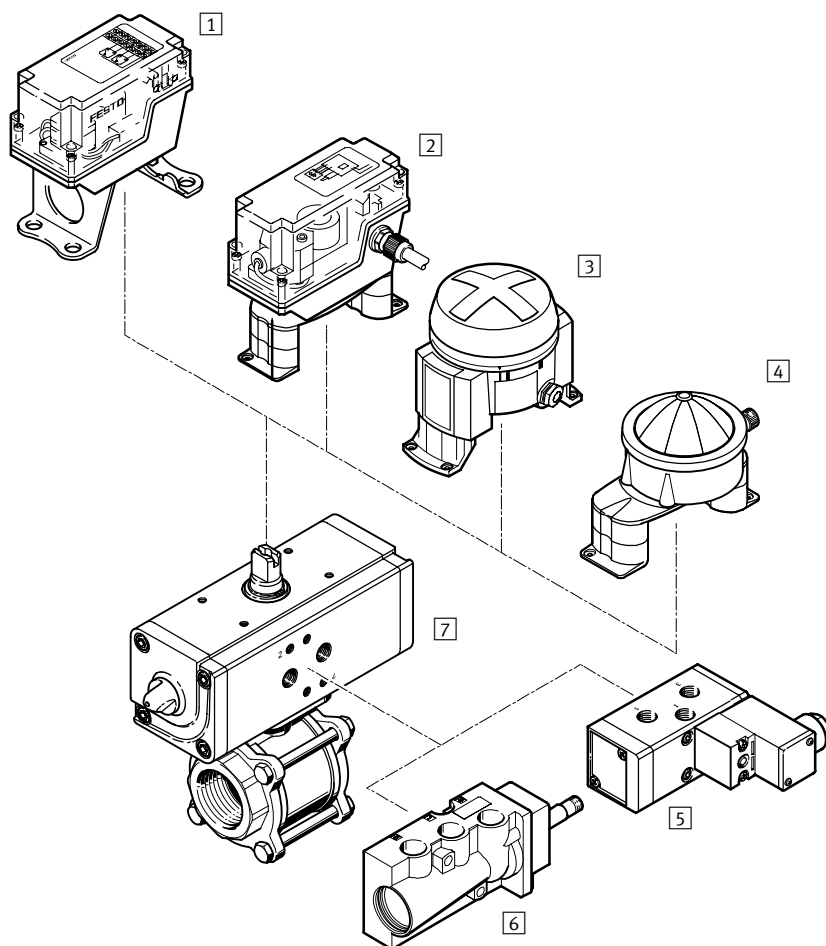
Nadstavby s koncovými snímačmi s pripojovacím obrazcom podľa NAMUR → internet: dapz

| vyhotovenie   | typ  | kyvný pohon      | nominálna šírka DN | nominálny tlak armatúry | → strana/internet |
|---|--|------------------|--------------------|-------------------------|-------------------|
| <b>2-cestné zostavy guľového ventilu s pohonom, oceľ</b>                            |  |                  |                    |                         |                   |
|   | VZBA-...-WW<br>(so zväracími koncami)                    | DAPS, dvojčinný  | 8 ... 100          | PN 63                   | 6                 |
|  | VZBA-...-WW<br>(so zväracími koncami)                    | DAPS, jednočinné |                    |                         |                   |
|  | VZBA-...-GG<br>(so závitovými prípojmami <sup>1)</sup> ) | DAPS, dvojčinný  |                    |                         |                   |
|  | VZBA-...-GG<br>(so závitovými prípojmami <sup>1)</sup> ) | DAPS, jednočinné |                    |                         |                   |
| <b>2-cestné zostavy guľového ventilu s pohonom s kompaktnou konštrukciou, oceľ</b>  |  |                  |                    |                         |                   |
|  | VZBC-...-FF  | DAPS, dvojčinný  | 15 ... 50          | PN 40                   | 14                |
|   |  |                  | 65 ... 100         | PN 16                   |                   |
|  | VZBC-...-FF  | DAPS, jednočinné | 15 ... 50          | PN 40                   |                   |
|   |  |                  | 65 ... 100         | PN 16                   |                   |
| <b>3-cestné zostavy guľového ventilu s pohonom, vo vyhotovení L a T, oceľ</b>       |  |                  |                    |                         |                   |
|  | VZBA-...-GGG   | DAPS, dvojčinný  | 8 ... 50           | PN 63                   | 20                |
|  | VZBA-...-GGG   | DAPS, jednočinné |                    |                         |                   |

1) trubkový závit podľa DIN EN 10226-1 (alt DIN 2999)

## Zostava guľového ventilu s pohonom VZBA

prehľad príslušenstva



| Upevňovacie prvky a príslušenstvo |   |  |    |
|-----------------------------------|---|--|----|
|                                   | stručný opis                            | → strana   |    |
| 1                                 | nadstavba koncového snímača QH-DR-E     | hranatý tvar<br>snímanie pneumaticky, elektricky alebo indukčne                                  | 24 |
| 2                                 | nadstavba koncového snímača DAPZ        | hranatý tvar<br>snímanie elektricky, elektricky do výbušného prostredia alebo indukčne           | 24 |
| 3                                 | nadstavba koncového snímača DAPZ        | okrúhly tvar, variant AR<br>snímanie elektricky, indukčne alebo indukčne do výbušného prostredia | 24 |
| 4                                 | nadstavba koncového snímača DAPZ        | okrúhly tvar, variant RO   | 24 |
| 5                                 | elektromagnetický ventil MFH            | základný ventil s predradeným ventilom pre elektromagnetickú cievku F                            | 25 |
|                                   | elektromagnetický ventil MN1H           | základný ventil s predradeným ventilom pre elektromagnetickú cievku N1                           | 25 |
|                                   | elektromagnetický ventil MGTBH          | základný ventil s predradeným ventilom, elektromagnetická cievka a zásuvka                       | 25 |
| 6                                 | elektromagnetický ventil NVF3           | pre elektromagnetickú cievku F a elektromagnetickú cievku F do výbušného prostredia              | 25 |
| 7                                 | zostava guľového ventilu s pohonom VZBA | kombinácia pneumatického kynného pohonu a guľového ventilu                                       | 6  |

## Zostava guľového ventilu s pohonom VZBA

legenda k typovému označeniu

VZBA - 1/4 - G G - 63 - T - 22 - F0304 -

### typ

|      |               |
|------|---------------|
| VZBA | guľový ventil |
|------|---------------|

### veľkosť (nominálna šírka DN)

|       |       |
|-------|-------|
| 1/4   | DN8   |
| 3/8   | DN10  |
| 1/2   | DN15  |
| 3/4   | DN20  |
| 1     | DN25  |
| 1 1/4 | DN32  |
| 1 1/2 | DN40  |
| 2     | DN50  |
| 2 1/2 | DN65  |
| 3     | DN80  |
| 4     | DN100 |

### typ prípoja 1

|   |  |
|---|--|
| G | trubkový závit podľa DIN EN 10226-1 (alt DIN 2999) |
| W | zvárací koniec                                     |

### typ prípoja 2

|   |  |
|---|--|
| G | trubkový závit podľa DIN EN 10226-1 (alt DIN 2999) |
| W | zvárací koniec                                     |

### nominálny tlak armatúry PN

|    |        |
|----|--------|
| 63 | 63 bar |
|----|--------|

### konštrukcia

|   |            |
|---|------------|
| T | trojdielny |
|---|------------|

### funkcia

|    |                   |
|----|-------------------|
| 22 | 2/2-cestný ventil |
|----|-------------------|

### prípoj s prírubami podľa ISO 5211

|       |  |
|-------|--|
| F0304 | 2 rozstupové kružnice s $\varnothing$ 36 mm a $\varnothing$ 42 mm  |
| F0405 | 2 rozstupové kružnice s $\varnothing$ 42 mm a $\varnothing$ 50 mm  |
| F0507 | 2 rozstupové kružnice s $\varnothing$ 50 mm a $\varnothing$ 70 mm  |
| F07   | 1 rozstupová kružnica s $\varnothing$ 70 mm                        |
| F0710 | 2 rozstupové kružnice s $\varnothing$ 70 mm a $\varnothing$ 102 mm |
| F10   | 1 rozstupová kružnica s $\varnothing$ 102 mm                       |

## Zostava guľového ventilu s pohonom VZBA

legenda k typovému označeniu

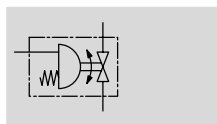
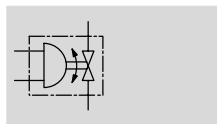
|                                   |  | V4 | V4 | T | - | PS | 15 | - | R | - | 90 | - | 4 | - | C |
|-----------------------------------|--|----|----|---|---|----|----|---|---|---|----|---|---|---|---|
| <b>materiál teleso</b>            |  |    |    |   |   |    |    |   |   |   |    |   |   |   |   |
| V4                                | ušľachtilá oceľ 1.4401/1.4404 (AISI 316L)/1.4408 |    |    |   |   |    |    |   |   |   |    |   |   |   |   |
| <b>materiál škrtiaci prvok</b>    |  |    |    |   |   |    |    |   |   |   |    |   |   |   |   |
| V4                                | ušľachtilá oceľ 1.4401/1.4404 (AISI 316L)/1.4408 |    |    |   |   |    |    |   |   |   |    |   |   |   |   |
| <b>tesniaci materiál</b>          |  |    |    |   |   |    |    |   |   |   |    |   |   |   |   |
| T                                 | spevnený PTFE                                    |    |    |   |   |    |    |   |   |   |    |   |   |   |   |
| <b>pohon</b>                      |  |    |    |   |   |    |    |   |   |   |    |   |   |   |   |
| PP                                | DAPS, dvojčinný                                  |    |    |   |   |    |    |   |   |   |    |   |   |   |   |
| PS                                | DAPS, jednočinné                                 |    |    |   |   |    |    |   |   |   |    |   |   |   |   |
| <b>moment otáčania</b>            |  |    |    |   |   |    |    |   |   |   |    |   |   |   |   |
| 15                                | 15 Nm  |    |    |   |   |    |    |   |   |   |    |   |   |   |   |
| 30                                | 30 Nm  |    |    |   |   |    |    |   |   |   |    |   |   |   |   |
| 53                                | 53 Nm  |    |    |   |   |    |    |   |   |   |    |   |   |   |   |
| 60                                | 60 Nm  |    |    |   |   |    |    |   |   |   |    |   |   |   |   |
| 90                                | 90 Nm  |    |    |   |   |    |    |   |   |   |    |   |   |   |   |
| 106                               | 106 Nm   |    |    |   |   |    |    |   |   |   |    |   |   |   |   |
| 120                               | 120 Nm   |    |    |   |   |    |    |   |   |   |    |   |   |   |   |
| 180                               | 180 Nm   |    |    |   |   |    |    |   |   |   |    |   |   |   |   |
| 240                               | 240 Nm   |    |    |   |   |    |    |   |   |   |    |   |   |   |   |
| <b>smer kyvu</b>                  |  |    |    |   |   |    |    |   |   |   |    |   |   |   |   |
| R                                 | vpravo   |    |    |   |   |    |    |   |   |   |    |   |   |   |   |
| <b>nominálny uhol výkyvu</b>      |  |    |    |   |   |    |    |   |   |   |    |   |   |   |   |
| 90                                | 90°  |    |    |   |   |    |    |   |   |   |    |   |   |   |   |
| <b>tuhosť pružiny</b>             |  |    |    |   |   |    |    |   |   |   |    |   |   |   |   |
| -                                 | odpadá pri dvojčinných                           |    |    |   |   |    |    |   |   |   |    |   |   |   |   |
| 1                                 | síla pružiny pre pripojovací tlak 2,8 bar        |    |    |   |   |    |    |   |   |   |    |   |   |   |   |
| 2                                 | síla pružiny pre pripojovací tlak 3,5 bar        |    |    |   |   |    |    |   |   |   |    |   |   |   |   |
| 3                                 | síla pružiny pre pripojovací tlak 4,2 bar        |    |    |   |   |    |    |   |   |   |    |   |   |   |   |
| 4                                 | síla pružiny pre pripojovací tlak 5,6 bar        |    |    |   |   |    |    |   |   |   |    |   |   |   |   |
| <b>nastavenie koncovej polohy</b> |  |    |    |   |   |    |    |   |   |   |    |   |   |   |   |
| C                                 | uzavreté   |    |    |   |   |    |    |   |   |   |    |   |   |   |   |




## Zostavy guľového ventilu s pohonom VZBA

FESTO

údajový list

funkcia



-  uhol výkyvu  
0 ... 90°
-  prietok  
7 ... 1 414 m<sup>3</sup>/h
-  prípojovací závit  
Rp<sup>1</sup>/<sub>4</sub> ... Rp4



### Všeobecné technické údaje

|  |                                     |    |      |      |      |     |     |     |     |     |       |
|--|-------------------------------------|----|------|------|------|-----|-----|-----|-----|-----|-------|
| nominálna šírka DN                       | 8                                   | 10 | 15   | 20   | 25   | 32  | 40  | 50  | 65  | 80  | 100   |
| kyvný pohon                              |                                     |    |      |      |      |     |     |     |     |     |       |
| spôsob upevnenia                         | zapojenie do vedenia                |    |      |      |      |     |     |     |     |     |       |
| montážna poloha                          | ľubovoľná                           |    |      |      |      |     |     |     |     |     |       |
| uhol výkyvu [°]                          | 90                                  |    |      |      |      |     |     |     |     |     |       |
| smer uzatvárania                         | doprava                             |    |      |      |      |     |     |     |     |     |       |
| guľový ventil                            |                                     |    |      |      |      |     |     |     |     |     |       |
| konštrukcia                              | 2-cestný guľový ventil, kyvný pohon |    |      |      |      |     |     |     |     |     |       |
| spôsob ovládania                         | pneumatické                         |    |      |      |      |     |     |     |     |     |       |
| indikácia spínacej polohy                | smer zárezu = smer prietoku         |    |      |      |      |     |     |     |     |     |       |
| nominálny tlak armatúry PN <sup>1)</sup> | 63                                  |    |      |      |      |     |     |     |     |     |       |
| prietok Kv [m <sup>3</sup> /h]           | 7                                   | 10 | 19,4 | 45,6 | 71,5 | 105 | 170 | 275 | 507 | 905 | 1 414 |

### Prevádzkové podmienky a podmienky okolia

|   |   |
|---|---|
| prevádzkové médium                          | stlačený vzduch podľa ISO 8573-1:2010 [7:4:4]             |
| prevádzkový tlak [bar]                      | 6 ... 8,4   |
| teplota okolia [°C]                         | -20 ... 80  |
| teplota média <sup>2)</sup> [°C]            | -10 ... 200   |
| certifikát pre potravinárstvo               | nie   |
| médium                                      | stlačený vzduch podľa ISO 8573-1:2010 [-:-:-]             |
|   | inertné plyny   |
|   | neutrálne tekutiny  |
|   | voda – bez vodnej pary                                    |
| upozornenie pre prevádzkové/riadiace médium | prevádzka s mazaním možná (potrebné pri ďalšej prevádzke) |
| poznámka o materiáli                        | obsahuje LABS látky, v zmysle RoHS                        |
| odolnosť proti korózii KBK <sup>3)</sup>    | 3   |

1) PN stupeň podľa DIN EN 1333

2) V závislosti od prevádzkového tlaku → 7

3) Trieda odolnosti proti korózii 3 podľa normy Festo 940 070

Konštrukčné diely s prísnyimi nárokmi na odolnosť proti korózii. Vonkajšie viditeľné časti s priamym kontaktom s okolitou atmosférou bežnou pre priemysel prípadne s médiami, ako sú rozpúšťadlá a čistiace prostriedky, s požiadavkami predovšetkým na funkciu povrchu

# Zostava guľového ventilu s pohonom VZBA

údajový list

| ATEX                           |                      |
|--------------------------------|----------------------|
| ATEX kategória plyn            | II 2G                |
| ATEX kategória prach           | II 2D                |
| max. povrchová teplota zostavy | TX                   |
| skupina ochrany proti výbuchu  | II C                 |
| teplota okolia EX              | -20 °C ≤ Ta ≤ +60 °C |

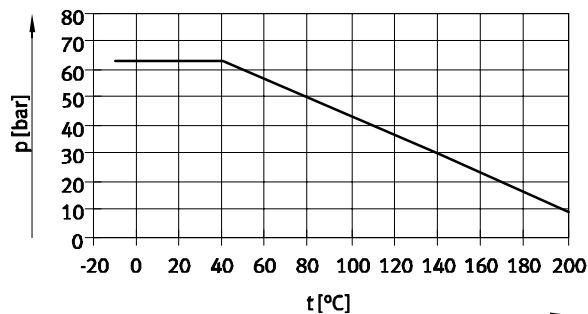
| Hmotnosti [g], dvojčinné |                       |                |       |
|--------------------------|-----------------------|----------------|-------|
| nominálna šírka DN       | pripojovacia armatúra |                |       |
| 8                        | Rp1/4                 | zváracie konce | 1 450 |
| 10                       | Rp3/8                 |                | 1 450 |
| 15                       | Rp1/2                 |                | 1 450 |
| 20                       | Rp3/4                 |                | 1 900 |
| 25                       | Rp1                   |                | 2 300 |
| 32                       | Rp1 1/4               |                | 3 800 |

| nominálna šírka DN | pripojovacia armatúra |                |        |
|--------------------|-----------------------|----------------|--------|
| 40                 | Rp1 1/2               | zváracie konce | 4 800  |
| 50                 | Rp2                   |                | 6 600  |
| 65                 | Rp2 1/2               |                | 11 700 |
| 80                 | Rp3                   |                | 18 200 |
| 100                | Rp4                   |                | 27 700 |

| Hmotnosti [g], jednočinné |                       |                |       |
|---------------------------|-----------------------|----------------|-------|
| nominálna šírka DN        | pripojovacia armatúra |                |       |
| 8                         | Rp1/4                 | zváracie konce | 2 000 |
| 10                        | Rp3/8                 |                | 2 000 |
| 15                        | Rp1/2                 |                | 2 000 |
| 20                        | Rp3/4                 |                | 3 100 |
| 25                        | Rp1                   |                | 3 500 |
| 32                        | Rp1 1/4               |                | 5 150 |

| nominálna šírka DN | pripojovacia armatúra |                |        |
|--------------------|-----------------------|----------------|--------|
| 40                 | Rp1 1/2               | zváracie konce | 6 100  |
| 50                 | Rp2                   |                | 10 000 |
| 65                 | Rp2 1/2               |                | 16 300 |
| 80                 | Rp3                   |                | 22 900 |
| 100                | Rp4                   |                | 33 500 |

## V závislosti od teploty média klesá prípustný tlak média



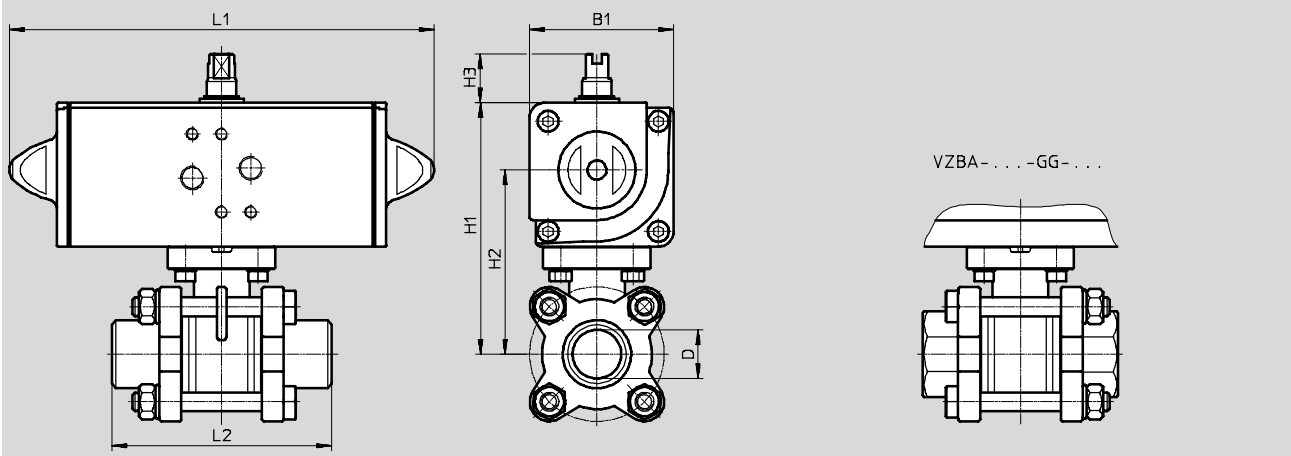
## Zostava guľového ventilu s pohonom VZBA

údajový list

### Rozmery

sťahovanie CAD modelov → [www.festo.sk/engineering](http://www.festo.sk/engineering)

DAPS, dvojčinné



| typ   | B1    | D<br>Ø | H1    | H2    | H3 | L1    | L2  |
|---|-------|--------|-------|-------|----|-------|-----|
| VZBA-1/4"-WW-63-T-22-F0304-V4V4T-PP15-R-90-C    | 52,2  | 10     | 92,2  | 68    | 20 | 159   | 70  |
| VZBA-3/8"-WW-63-T-22-F0304-V4V4T-PP15-R-90-C    | 52,2  | 12     | 92,2  | 68    | 20 | 159   | 70  |
| VZBA-1/2"-WW-63-T-22-F0304-V4V4T-PP15-R-90-C    | 52,2  | 16     | 92,2  | 68    | 20 | 159   | 75  |
| VZBA-3/4"-WW-63-T-22-F0304-V4V4T-PP30-R-90-C    | 59,2  | 20     | 103,2 | 75,5  | 20 | 174   | 90  |
| VZBA-1"-WW-63-T-22-F0405-V4V4T-PP30-R-90-C      | 59,2  | 25     | 111,2 | 83,5  | 20 | 174   | 100 |
| VZBA-1 1/4"-WW-63-T-22-F0405-V4V4T-PP60-R-90-C  | 70,4  | 32     | 128,4 | 95,7  | 20 | 198   | 110 |
| VZBA-1 1/2"-WW-63-T-22-F0507-V4V4T-PP60-R-90-C  | 70,4  | 38     | 138,4 | 105,7 | 20 | 198   | 125 |
| VZBA-2"-WW-63-T-22-F0507-V4V4T-PP60-R-90-C      | 70,4  | 50     | 147,7 | 114,7 | 20 | 198   | 150 |
| VZBA-2 1/2"-WW-63-T-22-F0710-V4V4T-PP106-R-90-C | 83,3  | 65     | 181,3 | 142,8 | 20 | 237,1 | 190 |
| VZBA-3"-WW-63-T-22-F0710-V4V4T-PP180-R-90-C     | 107,5 | 80     | 217,5 | 166,5 | 30 | 289,9 | 220 |
| VZBA-4"-WW-63-T-22-F10-V4V4T-PP240-R-90-C       | 111,1 | 100    | 249,1 | 198,1 | 30 | 313,6 | 270 |

| typ   | B1    | D<br>Ø | H1    | H2    | H3 | L1    | L2  |
|---|-------|--------|-------|-------|----|-------|-----|
| VZBA-1/4"-GG-63-T-22-F0304-V4V4T-PP15-R-90-C    | 52,2  | 10     | 99,2  | 68    | 20 | 159   | 65  |
| VZBA-3/8"-GG-63-T-22-F0304-V4V4T-PP15-R-90-C    | 52,2  | 12     | 99,2  | 68    | 20 | 159   | 65  |
| VZBA-1/2"-GG-63-T-22-F0304-V4V4T-PP15-R-90-C    | 52,2  | 16     | 99,2  | 68    | 20 | 159   | 75  |
| VZBA-3/4"-GG-63-T-22-F0304-V4V4T-PP30-R-90-C    | 59,2  | 20     | 103,2 | 75,5  | 20 | 174   | 80  |
| VZBA-1"-GG-63-T-22-F0405-V4V4T-PP30-R-90-C      | 59,2  | 25     | 111,2 | 83,5  | 20 | 174   | 90  |
| VZBA-1 1/4"-GG-63-T-22-F0405-V4V4T-PP60-R-90-C  | 70,4  | 32     | 128,4 | 95,7  | 20 | 198   | 110 |
| VZBA-1 1/2"-GG-63-T-22-F0507-V4V4T-PP60-R-90-C  | 70,4  | 38     | 138,4 | 105,7 | 20 | 198   | 120 |
| VZBA-2"-GG-63-T-22-F0507-V4V4T-PP60-R-90-C      | 70,4  | 50     | 147,7 | 114,7 | 20 | 198   | 140 |
| VZBA-2 1/2"-GG-63-T-22-F0710-V4V4T-PP106-R-90-C | 83,3  | 65     | 181,3 | 142,8 | 20 | 237,1 | 185 |
| VZBA-3"-GG-63-T-22-F0710-V4V4T-PP180-R-90-C     | 107,5 | 80     | 217,5 | 166,5 | 30 | 289,9 | 205 |
| VZBA-4"-GG-63-T-22-F10-V4V4T-PP240-R-90-C       | 111,1 | 100    | 249,1 | 198,1 | 30 | 313,6 | 240 |



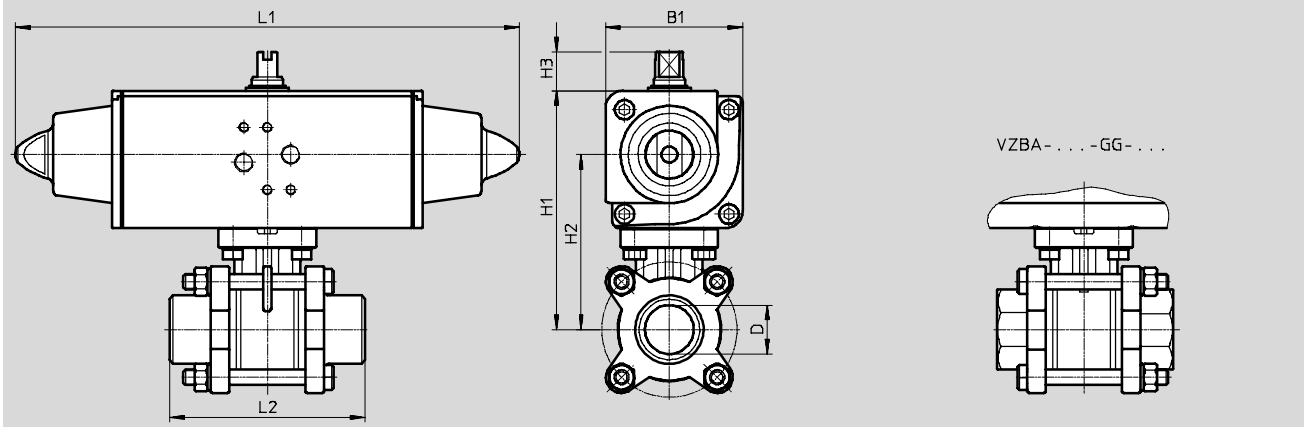
# Zostava guľového ventilu s pohonom VZBA

údajový list

**Rozmery**

 sťahovanie CAD modelov → [www.festo.sk/engineering](http://www.festo.sk/engineering)

DAPS, jednočinné

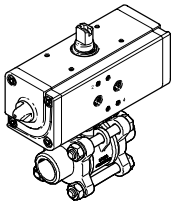
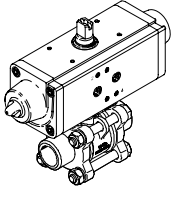


| typ   | B1    | D<br>Ø | H1    | H2    | H3 | L1    | L2  |
|---|-------|--------|-------|-------|----|-------|-----|
| VZBA-1/4"-WW-63-T-22-F0304-V4V4T-PS15-R-90-4-C    | 59,2  | 10     | 99,2  | 71,5  | 20 | 233,3 | 70  |
| VZBA-3/8"-WW-63-T-22-F0304-V4V4T-PS15-R-90-4-C    | 59,2  | 12     | 99,2  | 71,5  | 20 | 233,3 | 70  |
| VZBA-1/2"-WW-63-T-22-F0304-V4V4T-PS15-R-90-4-C    | 59,2  | 16     | 99,2  | 71,5  | 20 | 233,3 | 75  |
| VZBA-3/4"-WW-63-T-22-F0304-V4V4T-PS30-R-90-4-C    | 70,4  | 20     | 114,4 | 81,7  | 20 | 259   | 90  |
| VZBA-1"-WW-63-T-22-F0405-V4V4T-PS30-R-90-4-C      | 70,4  | 25     | 122,4 | 89,7  | 20 | 259   | 100 |
| VZBA-1 1/4"-WW-63-T-22-F0405-V4V4T-PS53-R-90-4-C  | 83,3  | 32     | 141,3 | 102,8 | 20 | 304,3 | 110 |
| VZBA-1 1/2"-WW-63-T-22-F0507-V4V4T-PS53-R-90-4-C  | 83,3  | 38     | 151,3 | 112,8 | 20 | 304,3 | 125 |
| VZBA-2"-WW-63-T-22-F0507-V4V4T-PS90-R-90-4-C      | 107,5 | 50     | 184,5 | 133,5 | 30 | 393,7 | 150 |
| VZBA-2 1/2"-WW-63-T-22-F0710-V4V4T-PS120-R-90-4-C | 111,1 | 65     | 209,1 | 158,1 | 30 | 409,6 | 190 |
| VZBA-3"-WW-63-T-22-F0710-V4V4T-PS180-R-90-4-C     | 118   | 80     | 228   | 172   | 30 | 474   | 220 |
| VZBA-4"-WW-63-T-22-F10-V4V4T-PS240-R-90-4-C       | 134,9 | 100    | 272,9 | 210,9 | 30 | 520,5 | 270 |

| typ   | B1    | D<br>Ø | H1    | H2    | H3 | L1    | L2  |
|---|-------|--------|-------|-------|----|-------|-----|
| VZBA-1/4"-GG-63-T-22-F0304-V4V4T-PS15-R-90-4-C    | 59,2  | 10     | 99,2  | 71,5  | 20 | 233,3 | 65  |
| VZBA-3/8"-GG-63-T-22-F0304-V4V4T-PS15-R-90-4-C    | 59,2  | 12     | 99,2  | 71,5  | 20 | 233,3 | 65  |
| VZBA-1/2"-GG-63-T-22-F0304-V4V4T-PS15-R-90-4-C    | 59,2  | 16     | 99,2  | 71,5  | 20 | 233,3 | 75  |
| VZBA-3/4"-GG-63-T-22-F0304-V4V4T-PS30-R-90-4-C    | 70,4  | 20     | 114,4 | 81,7  | 20 | 259   | 80  |
| VZBA-1"-GG-63-T-22-F0405-V4V4T-PS30-R-90-4-C      | 70,4  | 25     | 122,4 | 89,7  | 20 | 259   | 90  |
| VZBA-1 1/4"-GG-63-T-22-F0405-V4V4T-PS53-R-90-4-C  | 83,3  | 32     | 141,3 | 102,8 | 20 | 304,3 | 110 |
| VZBA-1 1/2"-GG-63-T-22-F0507-V4V4T-PS53-R-90-4-C  | 83,3  | 38     | 151,3 | 112,8 | 20 | 304,3 | 120 |
| VZBA-2"-GG-63-T-22-F0507-V4V4T-PS90-R-90-4-C      | 107,5 | 50     | 184,5 | 133,5 | 30 | 393,7 | 140 |
| VZBA-2 1/2"-GG-63-T-22-F0710-V4V4T-PS120-R-90-4-C | 111,1 | 65     | 209,1 | 158,1 | 30 | 409,6 | 185 |
| VZBA-3"-GG-63-T-22-F0710-V4V4T-PS180-R-90-4-C     | 118   | 80     | 228   | 172   | 30 | 474   | 205 |
| VZBA-4"-GG-63-T-22-F10-V4V4T-PS240-R-90-4-C       | 134,9 | 100    | 272,9 | 210,9 | 30 | 520,5 | 240 |

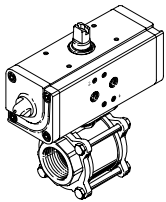
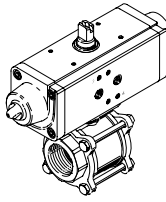
## Zostava guľového ventilu s pohonom VZBA

údajový list

| Typové označenie – zostavy guľového ventilu s pohonom so zväracími koncami         |   |          |   |
|--|---|----------|---|
| DAPS, dvojčinné  | prípoj                                    | č. dielu | typ   |
|   | so zväracími koncami                      | 1810730  | VZBA-1/4"-WW-63-T-22-F0304-V4V4T-PP15-R-90-C      |
|  |   | 1810731  | VZBA-3/8"-WW-63-T-22-F0304-V4V4T-PP15-R-90-C      |
|  |   | 1810732  | VZBA-1/2"-WW-63-T-22-F0304-V4V4T-PP15-R-90-C      |
|  |   | 1810733  | VZBA-3/4"-WW-63-T-22-F0304-V4V4T-PP30-R-90-C      |
|  |   | 1810734  | VZBA-1"-WW-63-T-22-F0405-V4V4T-PP30-R-90-C        |
|  |   | 1810735  | VZBA-1 1/4"-WW-63-T-22-F0405-V4V4T-PP60-R-90-C    |
|  |   | 1810736  | VZBA-1 1/2"-WW-63-T-22-F0507-V4V4T-PP60-R-90-C    |
|  |   | 1810737  | VZBA-2"-WW-63-T-22-F0507-V4V4T-PP60-R-90-C        |
|  |   | 1810738  | VZBA-2 1/2"-WW-63-T-22-F0710-V4V4T-PP106-R-90-C   |
|  |   | 1810739  | VZBA-3"-WW-63-T-22-F0710-V4V4T-PP180-R-90-C       |
| 1810740  | VZBA-4"-WW-63-T-22-F10-V4V4T-PP240-R-90-C |          |   |
| DAPS, jednočinné   |   |          |   |
|  | so zväracími koncami                      | 1774103  | VZBA-1/4"-WW-63-T-22-F0304-V4V4T-PS15-R-90-4-C    |
|  |   | 1774104  | VZBA-3/8"-WW-63-T-22-F0304-V4V4T-PS15-R-90-4-C    |
|  |   | 1774105  | VZBA-1/2"-WW-63-T-22-F0304-V4V4T-PS15-R-90-4-C    |
|  |   | 1774106  | VZBA-3/4"-WW-63-T-22-F0304-V4V4T-PS30-R-90-4-C    |
|  |   | 1774107  | VZBA-1"-WW-63-T-22-F0405-V4V4T-PS30-R-90-4-C      |
|  |   | 1774108  | VZBA-1 1/4"-WW-63-T-22-F0405-V4V4T-PS60-R-90-4-C  |
|  |   | 1774109  | VZBA-1 1/2"-WW-63-T-22-F0507-V4V4T-PS60-R-90-4-C  |
|  |   | 1774110  | VZBA-2"-WW-63-T-22-F0507-V4V4T-PS60-R-90-4-C      |
|  |   | 1774111  | VZBA-2 1/2"-WW-63-T-22-F0710-V4V4T-PS106-R-90-4-C |
|  |   | 1774112  | VZBA-3"-WW-63-T-22-F0710-V4V4T-PS180-R-90-4-C     |
|  |   | 1774113  | VZBA-4"-WW-63-T-22-F10-V4V4T-PS240-R-90-4-C       |

## Zostavy guľového ventilu s pohonom VZBA

údajový list

| Typové označenie – zostavy guľového ventilu s pohonom so závitovým prípojom       |                   |   |   |
|---|-------------------|---|---|
| DAPS, dvojčinné   | závitový prípoj   | č. dielu                                    | typ   |
|  | Rp $\frac{1}{4}$  | 1809651                                     | VZBA-1/4"-GG-63-T-22-F0304-V4V4T-PP15-R-90-C      |
|   | Rp $\frac{3}{8}$  | 1809652                                     | VZBA-3/8"-GG-63-T-22-F0304-V4V4T-PP15-R-90-C      |
|   | Rp $\frac{1}{2}$  | 1809653                                     | VZBA-1/2"-GG-63-T-22-F0304-V4V4T-PP15-R-90-C      |
|   | Rp $\frac{3}{4}$  | 1809654                                     | VZBA-3/4"-GG-63-T-22-F0304-V4V4T-PP30-R-90-C      |
|   | Rp1               | 1809655                                     | VZBA-1"-GG-63-T-22-F0405-V4V4T-PP30-R-90-C        |
|   | Rp1 $\frac{1}{4}$ | 1809656                                     | VZBA-1 1/4"-GG-63-T-22-F0405-V4V4T-PP60-R-90-C    |
|   | Rp1 $\frac{1}{2}$ | 1809657                                     | VZBA-1 1/2"-GG-63-T-22-F0507-V4V4T-PP60-R-90-C    |
|   | Rp2               | 1809658                                     | VZBA-2"-GG-63-T-22-F0507-V4V4T-PP60-R-90-C        |
|   | Rp2 $\frac{1}{2}$ | 1809659                                     | VZBA-2 1/2"-GG-63-T-22-F0710-V4V4T-PP106-R-90-C   |
|   | Rp3               | 1809660                                     | VZBA-3"-GG-63-T-22-F0710-V4V4T-PP180-R-90-C       |
| Rp4   | 1809661           | VZBA-4"-GG-63-T-22-F10-V4V4T-PP240-R-90-C   |   |
| DAPS, jednočinné  |                   |   |   |
|  | Rp $\frac{1}{4}$  | 1758069                                     | VZBA-1/4"-GG-63-T-22-F0304-V4V4T-PS15-R-90-4-C    |
|   | Rp $\frac{3}{8}$  | 1758070                                     | VZBA-3/8"-GG-63-T-22-F0304-V4V4T-PS15-R-90-4-C    |
|   | Rp $\frac{1}{2}$  | 1758071                                     | VZBA-1/2"-GG-63-T-22-F0304-V4V4T-PS15-R-90-4-C    |
|   | Rp $\frac{3}{4}$  | 1758072                                     | VZBA-3/4"-GG-63-T-22-F0304-V4V4T-PS30-R-90-4-C    |
|   | Rp1               | 1758073                                     | VZBA-1"-GG-63-T-22-F0405-V4V4T-PS30-R-90-4-C      |
|   | Rp1 $\frac{1}{4}$ | 1758074                                     | VZBA-1 1/4"-GG-63-T-22-F0405-V4V4T-PS53-R-90-4-C  |
|   | Rp1 $\frac{1}{2}$ | 1758075                                     | VZBA-1 1/2"-GG-63-T-22-F0507-V4V4T-PS53-R-90-4-C  |
|   | Rp2               | 1758076                                     | VZBA-2"-GG-63-T-22-F0507-V4V4T-PS90-R-90-4-C      |
|   | Rp2 $\frac{1}{2}$ | 1758077                                     | VZBA-2 1/2"-GG-63-T-22-F0710-V4V4T-PS120-R-90-4-C |
|   | Rp3               | 1758078                                     | VZBA-3"-GG-63-T-22-F0710-V4V4T-PS180-R-90-4-C     |
| Rp4   | 1758079           | VZBA-4"-GG-63-T-22-F10-V4V4T-PS240-R-90-4-C |   |

## Zostavy guľového ventilu s pohonom VZBC

legenda k typovému označeniu

VZBC - 15 - F F - 40 - 22 - F0304 - V4 V4 T -

| typ  |               |
|------|---------------|
| VZBC | guľový ventil |

| veľkosť (nominálna šírka DN) |       |
|------------------------------|-------|
| 15                           | DN15  |
| 20                           | DN20  |
| 25                           | DN25  |
| 32                           | DN32  |
| 40                           | DN40  |
| 50                           | DN50  |
| 65                           | DN65  |
| 80                           | DN80  |
| 100                          | DN100 |

| typ prípoja 1 |                             |
|---------------|-----------------------------|
| F             | príruba podľa DIN EN 1092-1 |

| typ prípoja 2 |                             |
|---------------|-----------------------------|
| F             | príruba podľa DIN EN 1092-1 |

| nominálny tlak armatúry PN |        |
|----------------------------|--------|
| 40                         | 40 bar |
| 16                         | 16 bar |

| funkcia |                   |
|---------|-------------------|
| 22      | 2/2-cestný ventil |

| prípoj s prírubami podľa ISO 5211 |  |
|-----------------------------------|--|
| F0304                             | 2 rozstupové kružnice s $\varnothing$ 36 mm a $\varnothing$ 42 mm  |
| F0405                             | 2 rozstupové kružnice s $\varnothing$ 42 mm a $\varnothing$ 50 mm  |
| F0507                             | 2 rozstupové kružnice s $\varnothing$ 50 mm a $\varnothing$ 70 mm  |
| F07                               | 1 rozstupová kružnica s $\varnothing$ 70 mm                        |
| F0710                             | 2 rozstupové kružnice s $\varnothing$ 70 mm a $\varnothing$ 102 mm |

| materiál telesa |   |
|-----------------|---|
| V4              | ušľachtilá oceľ 1.4401/1.4404<br>(AISI 316L)/1.4408 |

| materiál škrtiaci prvok |   |
|-------------------------|---|
| V4                      | ušľachtilá oceľ 1.4401/1.4404<br>(AISI 316L)/1.4408 |

| tesniaci materiál |               |
|-------------------|---------------|
| T                 | spevnený PTFE |

## Zostavy guľového ventilu s pohonom VZBC

legenda k typovému označeniu

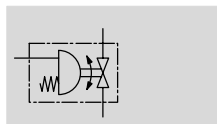
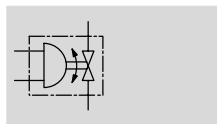
|                                   |   |    |    |   |   |   |    |   |   |   |   |
|-----------------------------------|---|----|----|---|---|---|----|---|---|---|---|
|                                   |   | PS | 15 | - | R | - | 90 | - | 4 | - | C |
| <b>pohon</b>                      |   |    |    |   |   |   |    |   |   |   |   |
| PP                                | DAPS, dvojčinné                           |    |    |   |   |   |    |   |   |   |   |
| PS                                | DAPS, jednočinné                          |    |    |   |   |   |    |   |   |   |   |
| <b>moment otáčania</b>            |   |    |    |   |   |   |    |   |   |   |   |
| 15                                | 15 Nm                                     |    |    |   |   |   |    |   |   |   |   |
| 30                                | 30 Nm                                     |    |    |   |   |   |    |   |   |   |   |
| 53                                | 53 Nm                                     |    |    |   |   |   |    |   |   |   |   |
| 60                                | 60 Nm                                     |    |    |   |   |   |    |   |   |   |   |
| 90                                | 90 Nm                                     |    |    |   |   |   |    |   |   |   |   |
| 106                               | 106 Nm                                    |    |    |   |   |   |    |   |   |   |   |
| 120                               | 120 Nm                                    |    |    |   |   |   |    |   |   |   |   |
| 180                               | 180 Nm                                    |    |    |   |   |   |    |   |   |   |   |
| 240                               | 240 Nm                                    |    |    |   |   |   |    |   |   |   |   |
| <b>smer kyvu</b>                  |   |    |    |   |   |   |    |   |   |   |   |
| R                                 | vpravo                                    |    |    |   |   |   |    |   |   |   |   |
| <b>nominálny uhol výkyvu</b>      |   |    |    |   |   |   |    |   |   |   |   |
| 90                                | 90°                                       |    |    |   |   |   |    |   |   |   |   |
| <b>tuhosť pružiny</b>             |   |    |    |   |   |   |    |   |   |   |   |
| -                                 | odpadá pri dvojčinných                    |    |    |   |   |   |    |   |   |   |   |
| 1                                 | sila pružiny pre pripojovací tlak 2,8 bar |    |    |   |   |   |    |   |   |   |   |
| 2                                 | sila pružiny pre pripojovací tlak 3,5 bar |    |    |   |   |   |    |   |   |   |   |
| 3                                 | sila pružiny pre pripojovací tlak 4,2 bar |    |    |   |   |   |    |   |   |   |   |
| 4                                 | sila pružiny pre pripojovací tlak 5,6 bar |    |    |   |   |   |    |   |   |   |   |
| <b>nastavenie koncovej polohy</b> |   |    |    |   |   |   |    |   |   |   |   |
| C                                 | uzavreté                                  |    |    |   |   |   |    |   |   |   |   |




## Zostavy guľového ventilu s pohonom VZBC

FESTO

údajový list

funkcia



-  uhol výkyvu  
0 ... 90°
-  prietok  
19,4 ... 1 414 m<sup>3</sup>/h
-  prípojovací závit  
Rp<sup>1</sup>/<sub>2</sub> ... Rp4



### Všeobecné technické údaje

|  |                             |      |      |     |     |     |     |     |       |  |
|--|-----------------------------|------|------|-----|-----|-----|-----|-----|-------|--|
| nominálna šírka DN                       | 15                          | 20   | 25   | 32  | 40  | 50  | 65  | 80  | 100   |  |
| kryvný pohon                             |                             |      |      |     |     |     |     |     |       |  |
| spôsob upevnenia                         | zapojenie do vedenia        |      |      |     |     |     |     |     |       |  |
| montážna poloha                          | ľubovoľná                   |      |      |     |     |     |     |     |       |  |
| uhol výkyvu [°]                          | 90                          |      |      |     |     |     |     |     |       |  |
| smer uzatvárania                         | doprava                     |      |      |     |     |     |     |     |       |  |
| guľový ventil                            |                             |      |      |     |     |     |     |     |       |  |
| konštrukcia                              | 2-cestný guľový ventil      |      |      |     |     |     |     |     |       |  |
| spôsob ovládania                         | pneumatické                 |      |      |     |     |     |     |     |       |  |
| indikácia spínacej polohy                | smer zárezu = smer prietoku |      |      |     |     |     |     |     |       |  |
| spôsob upevnenia                         | zapojenie do vedenia        |      |      |     |     |     |     |     |       |  |
| nominálny tlak armatúry PN <sup>1)</sup> | 40                          |      |      |     |     |     | 16  |     |       |  |
| prietok Kv [m <sup>3</sup> /h]           | 19,4                        | 45,6 | 71,5 | 105 | 170 | 275 | 507 | 905 | 1 414 |  |

### Prevádzkové podmienky a podmienky okolia

|   |  |
|---|--|
| prevádzkové médium                              | stlačený vzduch podľa ISO 8573-1:2010 [7:4:4]  |
| prevádzkový tlak [bar]                          | 6 ... 8,4  |
| teplota okolia [°C]                             | -20 ... 80   |
| teplota média <sup>2)</sup> [°C]                | -10 ... 200  |
| certifikát pre potravinárstvo                   | nie  |
| médium  | stlačený vzduch podľa ISO 8573-1:2010 [-:-:-]<br>inertné plyny<br>neutrálne tekutiny<br>voda – bez vodnej pary |
| upozornenie pre prevádzkové/<br>riadiace médium | prevádzka s mazaním možná (potrebné pri ďalšej prevádzke)  |
| poznámka o materiáli                            | obsahuje LABS látky, v zmysle RoHS   |
| odolnosť proti korózii KBK <sup>3)</sup>        | 3  |

1) PN stupeň podľa DIN EN 1333

2) v závislosti od prevádzkového tlaku → 15

3) Trieda odolnosti proti korózii 3 podľa normy Festo 940 070

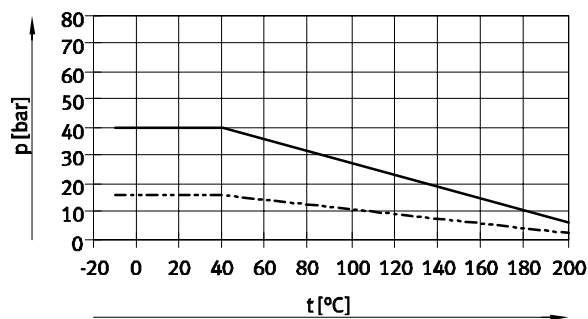
Konštrukčné diely s prísnyimi nárokmi na odolnosť proti korózii. Vonkajšie viditeľné časti s priamym kontaktom s okolitou atmosférou bežnou pre priemysel prípadne s médiami, ako sú rozpúšťadlá a čistiace prostriedky, s požiadavkami predovšetkým na funkciu povrchu.

### ATEX

|                                |                      |
|--------------------------------|----------------------|
| ATEX kategória plyn            | II 2G                |
| ATEX kategória prach           | II 2D                |
| max. povrchová teplota zostavy | TX                   |
| skupina ochrany proti výbuchu  | IIC                  |
| teplota okolia EX              | -20 °C ≤ Ta ≤ +60 °C |

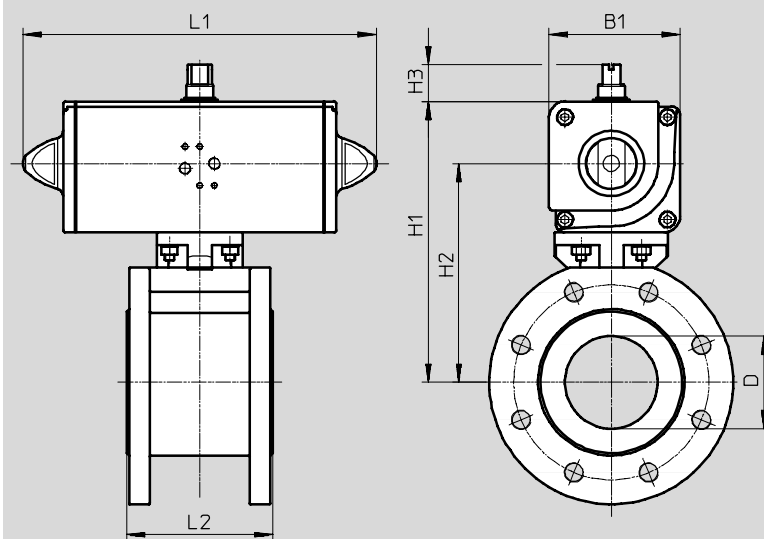
# Zostavy guľového ventilu s pohonom VZBC

údajový list

**V závislosti od teploty média klesá prípustný tlak média**

**Rozmery**

 sťahovanie CAD modelov → [www.festo.sk/engineering](http://www.festo.sk/engineering)

DAPS, dvojčinné



| typ  | B1    | D<br>Ø | H1    | H2    | H3 | L1    | L2   |
|--|-------|--------|-------|-------|----|-------|------|
| VZBC-15-FF-40-22-F0304-V4V4T-PP15-R-90-C   | 52,2  | 15     | 112,2 | 88    | 20 | 159   | 40   |
| VZBC-20-FF-40-22-F0304-V4V4T-PP30-R-90-C   | 59,2  | 20     | 123,5 | 95,8  | 20 | 174   | 44   |
| VZBC-25-FF-40-22-F0405-V4V4T-PP30-R-90-C   | 59,2  | 25     | 123,8 | 96,1  | 20 | 174   | 53   |
| VZBC-32-FF-40-22-F0405-V4V4T-PP60-R-90-C   | 70,4  | 32     | 139,4 | 106,7 | 20 | 198   | 58,4 |
| VZBC-40-FF-40-22-F0507-V4V4T-PP60-R-90-C   | 70,4  | 38     | 146,7 | 114   | 20 | 198   | 62   |
| VZBC-50-FF-40-22-F0507-V4V4T-PP106-R-90-C  | 83,3  | 50     | 168,8 | 130,3 | 20 | 237,1 | 78   |
| VZBC-65-FF-16-22-F07-V4V4T-PP180-R-90-C    | 107,5 | 64     | 212,5 | 161,5 | 30 | 289,9 | 100  |
| VZBC-80-FF-16-22-F07-V4V4T-PP180-R-90-C    | 107,5 | 76     | 229,5 | 178,5 | 30 | 289,9 | 120  |
| VZBC-100-FF-16-22-F0710-V4V4T-PP240-R-90-C | 111,1 | 96     | 243,1 | 192,1 | 30 | 313,6 | 152  |

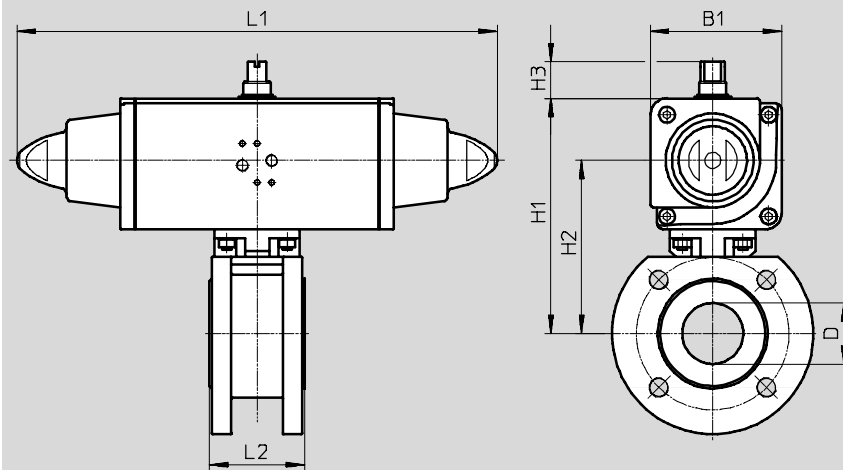
## Zostavy guľového ventilu s pohonom VZBC

údajový list

### Rozmery

sťahovanie CAD modelov → [www.festo.sk/engineering](http://www.festo.sk/engineering)

DAPS, jednočinné

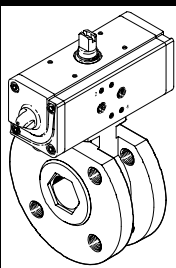
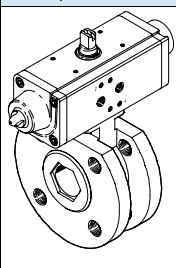


| typ  | B1    | D<br>Ø | H1    | H2    | H3 | L1    | L2   |
|--|-------|--------|-------|-------|----|-------|------|
| VZBC-15-FF-40-22-F0304-V4V4T-PS15-R-90-4-C   | 59,2  | 15     | 119,2 | 91,5  | 20 | 233,3 | 40   |
| VZBC-20-FF-40-22-F0304-V4V4T-PS30-R-90-4-C   | 70,4  | 20     | 134,7 | 102   | 20 | 259   | 44   |
| VZBC-25-FF-40-22-F0405-V4V4T-PS30-R-90-4-C   | 70,4  | 25     | 135   | 102,3 | 20 | 259   | 53   |
| VZBC-32-FF-40-22-F0405-V4V4T-PS53-R-90-4-C   | 83,3  | 32     | 152,3 | 113,8 | 20 | 304,3 | 58,4 |
| VZBC-40-FF-40-22-F0507-V4V4T-PS53-R-90-4-C   | 83,3  | 38     | 159,6 | 121,1 | 20 | 304,3 | 62   |
| VZBC-50-FF-40-22-F0507-V4V4T-PS90-R-90-4-C   | 107,5 | 50     | 193   | 142   | 30 | 393,7 | 78   |
| VZBC-65-FF-16-22-F07-V4V4T-PS180-R-90-4-C    | 118   | 64     | 223   | 167   | 30 | 474   | 100  |
| VZBC-80-FF-16-22-F07-V4V4T-PS180-R-90-4-C    | 118   | 76     | 241   | 185   | 30 | 474   | 120  |
| VZBC-100-FF-16-22-F0710-V4V4T-PS240-R-90-4-C | 134,9 | 96     | 266,9 | 204,9 | 30 | 520,5 | 152  |



## Zostavy guľového ventilu s pohonom VZBC

údajový list

| Typové označenie – zostavy guľového ventilu s pohonom, kompaktné z ocele          |   |               |          |  |
|---|---|---------------|----------|--|
| DAPS, dvojitinné  | prípojovacia armatúra                   | hmotnosti [g] | č. dielu | typ  |
|  | prstencové teleso so závitovou prírubou | 2 300         | 1913365  | VZBC-15-FF-40-22-F0304-V4V4T-PP15-R-90-C     |
|   |   | 3 200         | 1913367  | VZBC-20-FF-40-22-F0304-V4V4T-PP30-R-90-C     |
|   |   | 3 700         | 1913368  | VZBC-25-FF-40-22-F0405-V4V4T-PP30-R-90-C     |
|   |   | 5 700         | 1913369  | VZBC-32-FF-40-22-F0405-V4V4T-PP60-R-90-C     |
|   |   | 6 400         | 1913370  | VZBC-40-FF-40-22-F0507-V4V4T-PP60-R-90-C     |
|   |   | 8 600         | 1913371  | VZBC-50-FF-40-22-F0507-V4V4T-PP106-R-90-C    |
|   |   | 14 300        | 1913372  | VZBC-65-FF-16-22-F07-V4V4T-PP180-R-90-C      |
|   |   | 18 700        | 1913373  | VZBC-80-FF-16-22-F07-V4V4T-PP180-R-90-C      |
|   |   | 26 000        | 1913374  | VZBC-100-FF-16-22-F0710-V4V4T-PP240-R-90-C   |
| DAPS, jednočinné  | prípojovacia armatúra                   | hmotnosti [g] | č. dielu | typ  |
|  | prstencové teleso so závitovou prírubou | 2 850         | 1915401  | VZBC-15-FF-40-22-F0304-V4V4T-PS15-R-90-4-C   |
|   |   | 4 350         | 1915402  | VZBC-20-FF-40-22-F0304-V4V4T-PS30-R-90-4-C   |
|   |   | 4 850         | 1915403  | VZBC-25-FF-40-22-F0405-V4V4T-PS30-R-90-4-C   |
|   |   | 7 000         | 1915404  | VZBC-32-FF-40-22-F0405-V4V4T-PS53-R-90-4-C   |
|   |   | 7 700         | 1915406  | VZBC-40-FF-40-22-F0507-V4V4T-PS53-R-90-4-C   |
|   |   | 11 800        | 1915407  | VZBC-50-FF-40-22-F0507-V4V4T-PS90-R-90-4-C   |
|   |   | 18 900        | 1915408  | VZBC-65-FF-16-22-F07-V4V4T-PS180-R-90-4-C    |
|   |   | 23 300        | 1915409  | VZBC-80-FF-16-22-F07-V4V4T-PS180-R-90-4-C    |
|   |   | 31 900        | 1915410  | VZBC-100-FF-16-22-F0710-V4V4T-PS240-R-90-4-C |

## Zostava guľového ventilu s pohonom VZBA

legenda k typovému označeniu

VZBA - 2 - G G G - 63 - 32L - F0507 -

### typ

|      |               |
|------|---------------|
| VZBA | guľový ventil |
|------|---------------|

### veľkosť (nominálna šírka DN)

|       |      |
|-------|------|
| 1/4   | DN8  |
| 3/8   | DN10 |
| 1/2   | DN15 |
| 3/4   | DN20 |
| 1     | DN25 |
| 1 1/4 | DN32 |
| 1 1/2 | DN40 |
| 2     | DN50 |

### typ prípoja 1

|   |   |
|---|---|
| G | trubkový závit podľa DIN EN 10226-1<br>(alt DIN 2999) |
|---|---|

### typ prípoja 2

|   |   |
|---|---|
| G | trubkový závit podľa DIN EN 10226-1<br>(alt DIN 2999) |
|---|---|

### typ prípoja 3

|   |   |
|---|---|
| G | trubkový závit podľa DIN EN 10226-1<br>(alt DIN 2999) |
|---|---|

### nominálny tlak armatúry PN

|    |        |
|----|--------|
| 63 | 63 bar |
|----|--------|

### funkcia

|     |                             |
|-----|-----------------------------|
| 32T | 3/2 cestná funkcia, otvor T |
| 32L | 3/2 cestná funkcia, otvor L |

### prípoj s prírubami podľa ISO 5211

|       |   |
|-------|---|
| F0304 | 2 rozstupové kružnice s $\varnothing$ 36 mm a $\varnothing$ 42 mm |
| F0405 | 2 rozstupové kružnice s $\varnothing$ 42 mm a $\varnothing$ 50 mm |
| F0507 | 2 rozstupové kružnice s $\varnothing$ 50 mm a $\varnothing$ 70 mm |

## Zostava guľového ventilu s pohonom VZBA

legenda k typovému označeniu

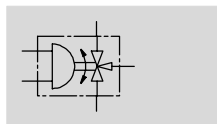
|                                   |   |    |    |   |   |    |    |   |    |   |   |   |   |
|-----------------------------------|---|----|----|---|---|----|----|---|----|---|---|---|---|
|                                   |   | V4 | V4 | T | - | PS | 80 | - | 90 | - | 5 | - | C |
| <b>materiál teleso</b>            |   |    |    |   |   |    |    |   |    |   |   |   |   |
| V4                                | ušľachtilá oceľ 1.4401/1.4404<br>(AISI 316L)/1.4408 |    |    |   |   |    |    |   |    |   |   |   |   |
| <b>materiál škrtiaci prvok</b>    |   |    |    |   |   |    |    |   |    |   |   |   |   |
| V4                                | ušľachtilá oceľ 1.4401/1.4404<br>(AISI 316L)/1.4408 |    |    |   |   |    |    |   |    |   |   |   |   |
| <b>tesniaci materiál</b>          |   |    |    |   |   |    |    |   |    |   |   |   |   |
| T                                 | spevnený PTFE                                       |    |    |   |   |    |    |   |    |   |   |   |   |
| <b>pohon</b>                      |   |    |    |   |   |    |    |   |    |   |   |   |   |
| PP                                | DAPS, dvojčinný                                     |    |    |   |   |    |    |   |    |   |   |   |   |
| PS                                | DAPS, jednočinné                                    |    |    |   |   |    |    |   |    |   |   |   |   |
| <b>moment otáčania</b>            |   |    |    |   |   |    |    |   |    |   |   |   |   |
| 30                                | 30 Nm   |    |    |   |   |    |    |   |    |   |   |   |   |
| 53                                | 53 Nm   |    |    |   |   |    |    |   |    |   |   |   |   |
| 60                                | 60 Nm   |    |    |   |   |    |    |   |    |   |   |   |   |
| 90                                | 90 Nm   |    |    |   |   |    |    |   |    |   |   |   |   |
| 106                               | 106 Nm  |    |    |   |   |    |    |   |    |   |   |   |   |
| <b>nominálny uhol výkyvu</b>      |   |    |    |   |   |    |    |   |    |   |   |   |   |
| 90                                | 90°   |    |    |   |   |    |    |   |    |   |   |   |   |
| <b>tuhosť pružiny</b>             |   |    |    |   |   |    |    |   |    |   |   |   |   |
| -                                 | odpadá pri dvojčinných                              |    |    |   |   |    |    |   |    |   |   |   |   |
| 3                                 | сила pružiny pre prípojovací tlak 3 bar             |    |    |   |   |    |    |   |    |   |   |   |   |
| 4                                 | сила pružiny pre prípojovací tlak 4 bar             |    |    |   |   |    |    |   |    |   |   |   |   |
| 5                                 | сила pružiny pre prípojovací tlak 5 bar             |    |    |   |   |    |    |   |    |   |   |   |   |
| <b>nastavenie koncovej polohy</b> |   |    |    |   |   |    |    |   |    |   |   |   |   |
| C                                 | uzavreté  |    |    |   |   |    |    |   |    |   |   |   |   |


## Zostava guľového ventilu s pohonom VZBA


FESTO


údajový list

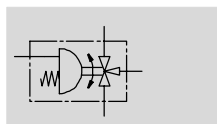
funkcia



 uhol výkyvu  
0 ... 90°

 prietok  
4,5 ... 100 m<sup>3</sup>/h

 prípojovací závit  
Rp<sup>1</sup>/<sub>4</sub> ... Rp4



### Všeobecné technické údaje

|  |   |    |    |    |    |    |    |    |
|--|---|----|----|----|----|----|----|----|
| nominálna šírka DN                       | 8   | 10 | 15 | 20 | 25 | 32 | 40 | 50 |
| kyvný pohon                              |   |    |    |    |    |    |    |    |
| spôsob upevnenia                         | zapojenie do vedenia                            |    |    |    |    |    |    |    |
| montážna poloha                          | ľubovoľná                                       |    |    |    |    |    |    |    |
| uhol výkyvu [°]                          | 90  |    |    |    |    |    |    |    |
| smer uzatvárania                         | doprava   |    |    |    |    |    |    |    |
| guľový ventil                            |   |    |    |    |    |    |    |    |
| konštrukcia                              | 3-cestný guľový ventil s otvorom L, s otvorom T |    |    |    |    |    |    |    |
| spôsob ovládania                         | pneumatické                                     |    |    |    |    |    |    |    |
| indikácia spínacej polohy                | smer zárezu = smer prietoku                     |    |    |    |    |    |    |    |
| spôsob upevnenia                         | zapojenie do vedenia                            |    |    |    |    |    |    |    |
| nominálny tlak armatúry PN <sup>1)</sup> | 63  |    |    |    |    |    |    |    |
| prietok Kv [m <sup>3</sup> /h]           | → strana 23                                     |    |    |    |    |    |    |    |

### Prevádzkové podmienky a podmienky okolia

|   |  |
|---|--|
| prevádzkové médium                              | stlačený vzduch podľa ISO 8573-1:2010 [7:4:4]  |
| prevádzkový tlak [bar]                          | 6 ... 8,4  |
| teplota okolia [°C]                             | -20 ... 80   |
| teplota média <sup>2)</sup> [°C]                | -10 ... 200  |
| certifikát pre potravinárstvo                   | nie  |
| médium  | stlačený vzduch podľa ISO 8573-1:2010 [-:-:-]<br>inertné plyny<br>neutrálné tekutiny<br>voda – bez vodnej pary |
| upozornenie pre prevádzkové/<br>riadiace médium | prevádzka s mazaním možná (potrebné pri ďalšej prevádzke)  |
| poznámka o materiáli                            | obsahuje LABS látky, v zmysle RoHS   |
| odolnosť proti korózii KBK <sup>3)</sup>        | 3  |

1) PN stupeň podľa DIN EN 1333

2) V závislosti od prevádzkového tlaku → 21

3) Trieda odolnosti proti korózii 3 podľa normy Festo 940 070

Konštrukčné diely s prísnyimi nárokmi na odolnosť proti korózii. Vonkajšie viditeľné časti s priamym kontaktom s okolitou atmosférou bežnou pre priemysel prípadne s médiami, ako sú rozpúšťadlá a čistiace prostriedky, s požiadavkami predovšetkým na funkciu povrchu.

### ATEX

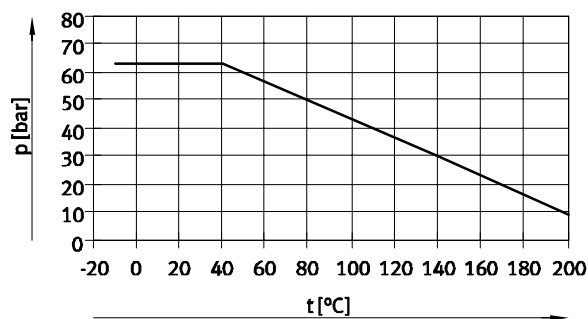
|                                |                      |
|--------------------------------|----------------------|
| ATEX kategória plyn            | II 2G                |
| ATEX kategória prach           | II 2D                |
| max. povrchová teplota zostavy | TX                   |
| skupina ochrany proti výbuchu  | IIC                  |
| teplota okolia EX              | -20 °C ≤ Ta ≤ +60 °C |

# Zostava guľového ventilu s pohonom VZBA

údajový list

| Hmotnosti [g]         |       |       |       |       |       |         |         |        |
|-----------------------|-------|-------|-------|-------|-------|---------|---------|--------|
| prípojovacia armatúra | Rp1/4 | Rp3/8 | Rp1/2 | Rp3/4 | Rp1   | Rp1 1/4 | Rp1 1/2 | Rp2    |
| dvojčinný pohon       | 1 750 | 1 750 | 1 750 | 2 050 | 2 650 | 4 750   | 5 750   | 9 800  |
| jednočinný pohon      | 2 950 | 2 950 | 2 950 | 3 250 | 3 850 | 6 070   | 10 812  | 12 900 |

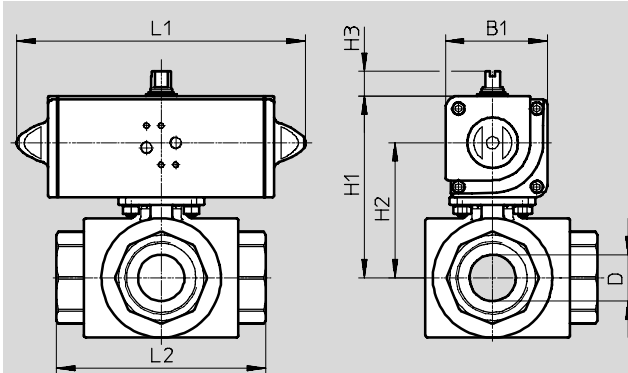
## V závislosti od teploty média klesá prípustný tlak média



## Rozmery

 sťahovanie CAD modelov → [www.festo.sk/engineering](http://www.festo.sk/engineering)

DAPS, dvojčinné



| typ  | B1   | D<br>Ø | H1     | H2    | H3 | L1    | L2    |
|--|------|--------|--------|-------|----|-------|-------|
| VZBA-1/4"-GGG-63-32L-F0304-V4V4T-PP30-R-90-C   | 59,2 | 11,6   | 95,1   | 67,4  | 20 | 174   | 80    |
| VZBA-1/4"-GGG-63-32T-F0304-V4V4T-PP30-R-90-C   | 59,2 | 11,6   | 95,1   | 67,4  | 20 | 174   | 80    |
| VZBA-3/8"-GGG-63-32L-F0304-V4V4T-PP30-R-90-C   | 59,2 | 12,7   | 95,1   | 67,4  | 20 | 174   | 80    |
| VZBA-3/8"-GGG-63-32T-F0304-V4V4T-PP30-R-90-C   | 59,2 | 12,7   | 95,1   | 67,4  | 20 | 174   | 80    |
| VZBA-1/2"-GGG-63-32L-F0304-V4V4T-PP30-R-90-C   | 59,2 | 12,7   | 95,1   | 67,4  | 20 | 174   | 80    |
| VZBA-1/2"-GGG-63-32T-F0304-V4V4T-PP30-R-90-C   | 59,2 | 12,7   | 95,1   | 67,4  | 20 | 174   | 80    |
| VZBA-3/4"-GGG-63-32L-F0405-V4V4T-PP30-R-90-C   | 59,2 | 16     | 100,1  | 72,4  | 20 | 174   | 87,5  |
| VZBA-3/4"-GGG-63-32T-F0405-V4V4T-PP30-R-90-C   | 59,2 | 16     | 100,1  | 72,4  | 20 | 174   | 87,5  |
| VZBA-1"-GGG-63-32L-F0405-V4V4T-PP30-R-90-C     | 59,2 | 20     | 104,35 | 76,65 | 20 | 174   | 100   |
| VZBA-1"-GGG-63-32T-F0405-V4V4T-PP30-R-90-C     | 59,2 | 20     | 104,35 | 76,65 | 20 | 174   | 100   |
| VZBA-1 1/4"-GGG-63-32L-F0405-V4V4T-PP60-R-90-C | 70,4 | 25,4   | 121,4  | 88,7  | 20 | 198   | 123   |
| VZBA-1 1/4"-GGG-63-32T-F0405-V4V4T-PP60-R-90-C | 70,4 | 25,4   | 121,4  | 88,7  | 20 | 198   | 123   |
| VZBA-1 1/2"-GGG-63-32L-F0405-V4V4T-PP60-R-90-C | 70,4 | 31,8   | 125,9  | 93,2  | 20 | 198   | 142,2 |
| VZBA-1 1/2"-GGG-63-32T-F0405-V4V4T-PP60-R-90-C | 70,4 | 31,8   | 125,9  | 93,2  | 20 | 198   | 142,2 |
| VZBA-2"-GGG-63-32L-F0507-V4V4T-PP106-R-90-C    | 83,3 | 38,1   | 149,3  | 110,8 | 20 | 237,1 | 170,6 |
| VZBA-2"-GGG-63-32T-F0507-V4V4T-PP106-R-90-C    | 83,3 | 38,1   | 149,3  | 110,8 | 20 | 237,1 | 170,6 |

## Zostava guľového ventilu s pohonom VZBA

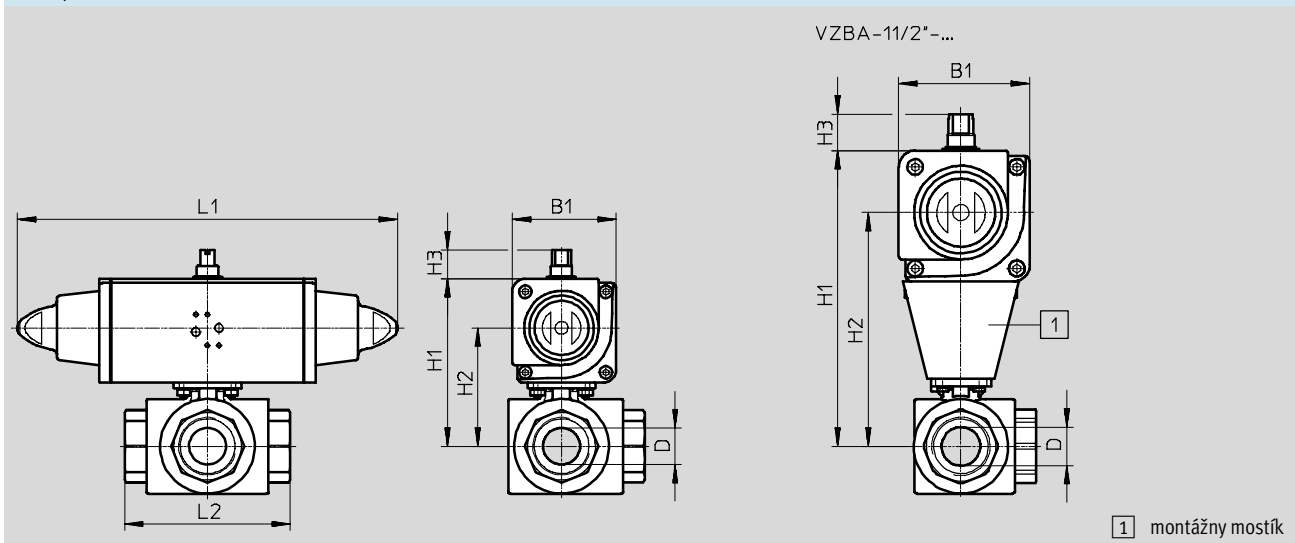
údajový list

**FESTO**

**Rozmery**

sťahovanie CAD modelov → [www.festo.sk/engineering](http://www.festo.sk/engineering)

DAPS, jednočinné

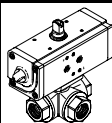
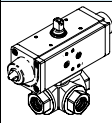


1 montážny mostík

| typ   | B1    | D<br>Ø | H1     | H2    | H3 | L1    | L2    |
|---|-------|--------|--------|-------|----|-------|-------|
| VZBA-1/4"-GGG-63-32L-F0304-V4V4T-PS30-R-90-4-C  | 70,4  | 11,6   | 106,3  | 73,6  | 20 | 259   | 80    |
| VZBA-1/4"-GGG-63-32T-F0304-V4V4T-PS30-R-90-4-C  | 70,4  | 12,7   | 106,3  | 73,6  | 20 | 259   | 80    |
| VZBA-3/8"-GGG-63-32L-F0304-V4V4T-PS30-R-90-4-C  | 70,4  | 12,7   | 106,3  | 73,6  | 20 | 259   | 80    |
| VZBA-3/8"-GGG-63-32T-F0304-V4V4T-PS30-R-90-4-C  | 70,4  | 16     | 111,3  | 78,6  | 20 | 259   | 87,5  |
| VZBA-1/2"-GGG-63-32L-F0405-V4V4T-PS30-R-90-4-C  | 70,4  | 20     | 115,55 | 82,85 | 20 | 259   | 100   |
| VZBA-1/2"-GGG-63-32T-F0405-V4V4T-PS30-R-90-4-C  | 70,4  | 25,4   | 134,3  | 95,8  | 20 | 304,3 | 123   |
| VZBA-11/4"-GGG-63-32L-F0405-V4V4T-PS53-R-90-4-C | 83,3  | 31,8   | 243    | 192   | 30 | 393,7 | 142,2 |
| VZBA-11/4"-GGG-63-32T-F0405-V4V4T-PS53-R-90-4-C | 107,5 | 38,1   | 173,5  | 122,5 | 30 | 393,7 | 170,6 |
| VZBA-11/2"-GGG-63-32L-F0507-V4V4T-PS90-R-90-4-C | 107,5 |        |        |       |    |       |       |
| VZBA-11/2"-GGG-63-32T-F0507-V4V4T-PS90-R-90-4-C |       |        |        |       |    |       |       |

## Zostava guľového ventilu s pohonom VZBA

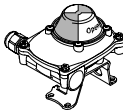
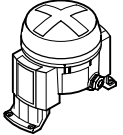
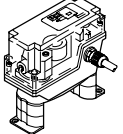
údajový list

| Typové označenie – zostavy guľového ventilu s pohonom z ocele                     |   |       |                                    |       |          |          |  |         |  |
|---|---|-------|------------------------------------|-------|----------|----------|--|---------|--|
| DAPS,<br>dvojčinný  | prípoj<br>armatúra  | otvor | prietok Kv [m <sup>3</sup> /h] typ |       |          | č. dielu | typ  |         |  |
|   |   |       | L                                  | T roh | T priamy |          |  |         |  |
|  | Rp1/4   | L     | 4,5                                | –     | –        | 1914785  | VZBA-1/4"-GGG-63-32L-F0304-V4V4T-PP30-R-90-C     |         |  |
|   | Rp3/8   |       | 4,5                                | –     | –        | 1914786  | VZBA-3/8"-GGG-63-32L-F0304-V4V4T-PP30-R-90-C     |         |  |
|   | Rp1/2   |       | 4,7                                | –     | –        | 1914787  | VZBA-1/2"-GGG-63-32L-F0304-V4V4T-PP30-R-90-C     |         |  |
|   | Rp3/4   |       | 5,1                                | –     | –        | 1914788  | VZBA-3/4"-GGG-63-32L-F0405-V4V4T-PP30-R-90-C     |         |  |
|   | Rp1   |       | 11,8                               | –     | –        | 1914789  | VZBA-1"-GGG-63-32L-F0405-V4V4T-PP30-R-90-C       |         |  |
|   | Rp1 1/4   |       | 19,6                               | –     | –        | 1914790  | VZBA-1 1/4"-GGG-63-32L-F0405-V4V4T-PP60-R-90-C   |         |  |
|   | Rp1 1/2   |       | 33,2                               | –     | –        | 1914791  | VZBA-1 1/2"-GGG-63-32L-F0405-V4V4T-PP60-R-90-C   |         |  |
|   | Rp2   |       | 53,7                               | –     | –        | 1914792  | VZBA-2"-GGG-63-32L-F0507-V4V4T-PP106-R-90-C      |         |  |
|   | Rp1/4   | T     | –                                  | 4,5   | 8        | 1915072  | VZBA-1/4"-GGG-63-32T-F0304-V4V4T-PP30-R-90-C     |         |  |
|   | Rp3/8   |       | –                                  | 4,5   | 8        | 1915073  | VZBA-3/8"-GGG-63-32T-F0304-V4V4T-PP30-R-90-C     |         |  |
|   | Rp1/2   |       | –                                  | 4,8   | 8,3      | 1915074  | VZBA-1/2"-GGG-63-32T-F0304-V4V4T-PP30-R-90-C     |         |  |
|   | Rp3/4   |       | –                                  | 4,8   | 8,3      | 1915075  | VZBA-3/4"-GGG-63-32T-F0405-V4V4T-PP30-R-90-C     |         |  |
|   | Rp1   |       | –                                  | 10,9  | 22,4     | 1915076  | VZBA-1"-GGG-63-32T-F0405-V4V4T-PP30-R-90-C       |         |  |
|   | Rp1 1/4   |       | –                                  | 18    | 36,5     | 1915077  | VZBA-1 1/4"-GGG-63-32T-F0405-V4V4T-PP60-R-90-C   |         |  |
|   | Rp1 1/2   |       | –                                  | 30    | 62       | 1915078  | VZBA-1 1/2"-GGG-63-32T-F0405-V4V4T-PP60-R-90-C   |         |  |
|   | Rp2   |       | –                                  | 48,8  | 100      | 1915079  | VZBA-2"-GGG-63-32T-F0507-V4V4T-PP106-R-90-C      |         |  |
|   |  |       | Rp1/4                              | L     | 4,5      | –        | –  | 1915543 | VZBA-1/4"-GGG-63-32L-F0304-V4V4T-PS30-R-90-4-C |
|   |   |       | Rp3/8                              |       | 4,5      | –        | –  | 1915544 | VZBA-3/8"-GGG-63-32L-F0304-V4V4T-PS30-R-90-4-C |
|   |   |       | Rp1/2                              |       | 4,7      | –        | –  | 1915545 | VZBA-1/2"-GGG-63-32L-F0304-V4V4T-PS30-R-90-4-C |
| Rp3/4   |   | 5,1   | –                                  |       | –        | 1915546  | VZBA-3/4"-GGG-63-32L-F0405-V4V4T-PS30-R-90-4-C   |         |  |
| Rp1   |   | 11,8  | –                                  |       | –        | 1915547  | VZBA-1"-GGG-63-32L-F0405-V4V4T-PS30-R-90-4-C     |         |  |
| Rp1 1/4   |   | 19,6  | –                                  |       | –        | 1915548  | VZBA-1 1/4"-GGG-63-32L-F0405-V4V4T-PS53-R-90-4-C |         |  |
| Rp1 1/2   |   | 33,2  | –                                  |       | –        | 1915549  | VZBA-1 1/2"-GGG-63-32L-F0405-V4V4T-PS90-R-90-4-C |         |  |
| Rp2   |   | 53,7  | –                                  |       | –        | 1915550  | VZBA-2"-GGG-63-32L-F0507-V4V4T-PS90-R-90-4-C     |         |  |
| Rp1/4   |   | T     | –                                  | 4,5   | 8        | 1915744  | VZBA-1/4"-GGG-63-32T-F0304-V4V4T-PS30-R-90-4-C   |         |  |
| Rp3/8   |   |       | –                                  | 4,5   | 8        | 1915745  | VZBA-3/8"-GGG-63-32T-F0304-V4V4T-PS30-R-90-4-C   |         |  |
| Rp1/2   |   |       | –                                  | 4,8   | 8,3      | 1915746  | VZBA-1/2"-GGG-63-32T-F0304-V4V4T-PS30-R-90-4-C   |         |  |
| Rp3/4   |   |       | –                                  | 4,8   | 8,3      | 1915747  | VZBA-3/4"-GGG-63-32T-F0405-V4V4T-PS30-R-90-4-C   |         |  |
| Rp1   |   |       | –                                  | 10,9  | 22,4     | 1915748  | VZBA-1"-GGG-63-32T-F0405-V4V4T-PS30-R-90-4-C     |         |  |
| Rp1 1/4   |   |       | –                                  | 18    | 36,5     | 1915749  | VZBA-1 1/4"-GGG-63-32T-F0405-V4V4T-PS53-R-90-4-C |         |  |
| Rp1 1/2   |   |       | –                                  | 30    | 62       | 1915750  | VZBA-1 1/2"-GGG-63-32T-F0405-V4V4T-PS90-R-90-4-C |         |  |
| Rp2   |   |       | –                                  | 48,8  | 100      | 1915751  | VZBA-2"-GGG-63-32T-F0507-V4V4T-PS90-R-90-4-C     |         |  |

# Zostava guľového ventilu s pohonom VZBA

príslušenstvo

FESTO



| Typové označenie – nadstavby koncového snímača (NAMUR)                            |                  | technické údaje → nadstavby koncového snímača |          |                            |
|---|------------------|---|----------|----------------------------|
|   | princíp snímania | do výbušného prostredia                       | č. dielu | typ                        |
| <b>okrúhly tvar</b>   |                  |   |          |                            |
|  | elektrický       | –   | 1152495  | SRBF-CA3-YR90-MW-22A-C2M20 |
|   | elektrický       | –   | 1152496  | SRBF-CA4-YR90-MW-22A-C2M20 |
|   | elektrický       | –   | 1152497  | SRBF-CA5-YR90-MW-22A-C2M20 |
|   | elektrický       | –   | 1152498  | SRBF-CA6-YR90-MW-22A-C2M20 |
|  | elektrický       | –   | 534 469  | DAPZ-SB-M-250AC-DR-RO      |
|   | indukčne         | –   | 534 471  | DAPZ-SB-I-30DC-DR-RO       |
|   | indukčne         | ■   | 534 472  | DAPZ-SB-I-25DC-R-RO        |
|   | elektrický       | –   | 534 474  | DAPZ-SB-M-250AC-DR-AR      |
|   | indukčne         | –   | 534 475  | DAPZ-SB-I-30DC-DR-AR       |
|   | indukčne         | ■   | 534 476  | DAPZ-SB-I-25DC-EXDR-AR     |
| <b>hranatý tvar</b>   |                  |   |          |                            |
|  | elektrický       | –   | 534 468  | DAPZ-SB-M-250AC-DSM-RO     |
|   | elektrický       | ■   | 534 470  | DAPZ-SB-M-250AC-EXS-RO     |
|   | indukčne         | –   | 534 473  | DAPZ-SB-I-30DC-DSAM-RO     |
|   | elektrický       | –   | 164 854  | QH-DR-E-S3-E-SW-B          |
|   | indukčne         | –   | 164 853  | QH-DR-E-SIEN-M12-NB-B      |
|   | pneumatické      | –   | 164 855  | QH-DR-E-S3-PK-3-B-B        |


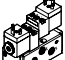


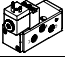

# Zostava guľového ventilu s pohonom VZBA

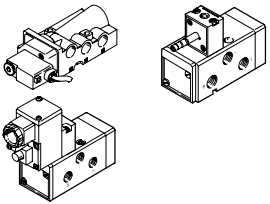
príslušenstvo

FESTO

| Typové označenie – základné ventily   |   |          |                      |
|---|---|----------|----------------------|
|   | opis  | č. dielu | typ                  |
| 5/2-cestný ventil, monostabilný   |   |          |                      |
|  | možná prestavba na 3/2-cestný ventil        | 547017   | VSNB-FC-M52-M-G14-P2 |
|   | nie je možná prestavba na 3/2-cestný ventil | 547021   | VSNB-F-M52-M-G14-P2  |
| 5/2-cestný ventil, bistabilný   |   |          |                      |
|  | nie je možná prestavba na 3/2-cestný ventil | 547022   | VSNB-F-B52-M-G14-P2  |
|   |   |          |                      |

| Typové označenie – elektromagnetický ventil                                       |   |          |                        |
|---|---|----------|------------------------|
|   | opis  | č. dielu | typ                    |
| 5/2-cestný ventil, monostabilný   |   |          |                        |
|  | možná prestavba na 3/2-cestný ventil        | 547026   | VSNB-FC-M52-MH-G14-1A1 |
|   | nie je možná prestavba na 3/2-cestný ventil | 547028   | VSNB-F-M52-MH-G14-1A1  |
| 5/2-cestný ventil, bistabilný   |   |          |                        |
|  | nie je možná prestavba na 3/2-cestný ventil | 547029   | VSNB-F-B52-H-G14-1A1   |
|   |   |          |                        |

| Typové označenie – elektromagnetické ventily Ex                                     |      |          |                            |
|---|------|----------|----------------------------|
|   | opis | č. dielu | typ                        |
| 5/2-cestný ventil, monostabilný   |      |          |                            |
|  | –    | 547023   | VSNB-F-M52-M-G14-1A1-Ex4A  |
|   |      | 547019   | VSNB-FC-M52-M-G14-1A1-Ex4A |
| 5/2-cestný ventil, bistabilný   |      |          |                            |
|  | –    | 547024   | VSNB-F-B52-G14-1A1-Ex4A    |
|   |      |          |                            |

| Typové označenie – elektromagnetické ventily NAMUR                                  |                   |                             | technické údaje → elektromagnetický ventil |                          |
|---|-------------------|-----------------------------|--|--------------------------|
|   | nominálny prietok | pre typ s cievkou           | č. dielu                                   | typ                      |
|  | 900               | elektromagnetická cievka F  | 535 987                                    | NVF3-MOH-5/2-K-1/4-Ex    |
|   |                   | elektromagnetická cievka V  | 535 988                                    | NVF3-MOH-5/2-K-1/4-IA-Ex |
|   | 1 000             | elektromagnetická cievka F  | 183 973                                    | MFH-5/2K-FR-NA           |
|   |                   | elektromagnetická cievka N1 | 183 974                                    | MN1H-5/2K-FR-NA          |