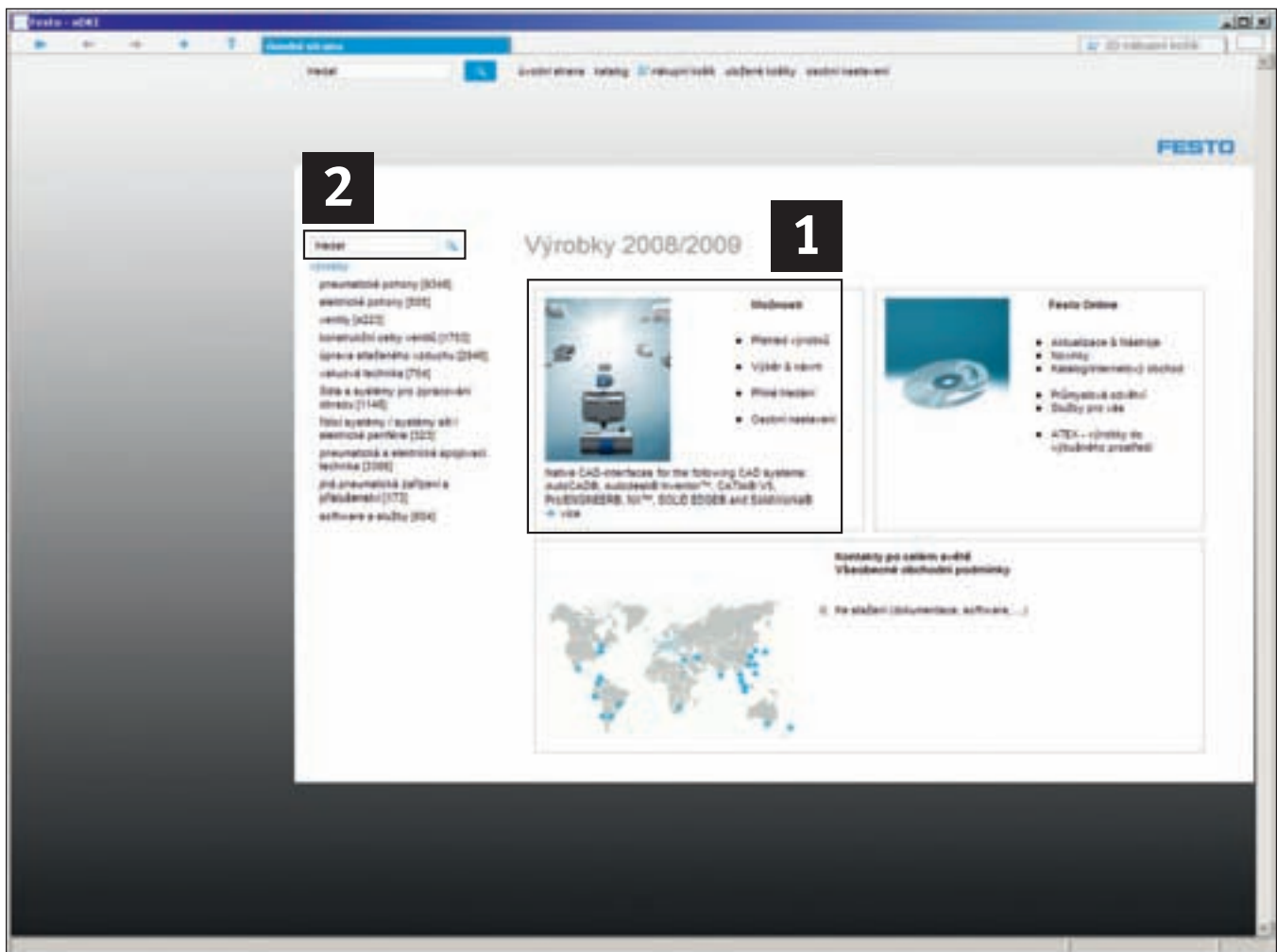


Svět automatizace
Katalog výrobků na DVD

FESTO





Online nebo offline – Internet nebo DVD

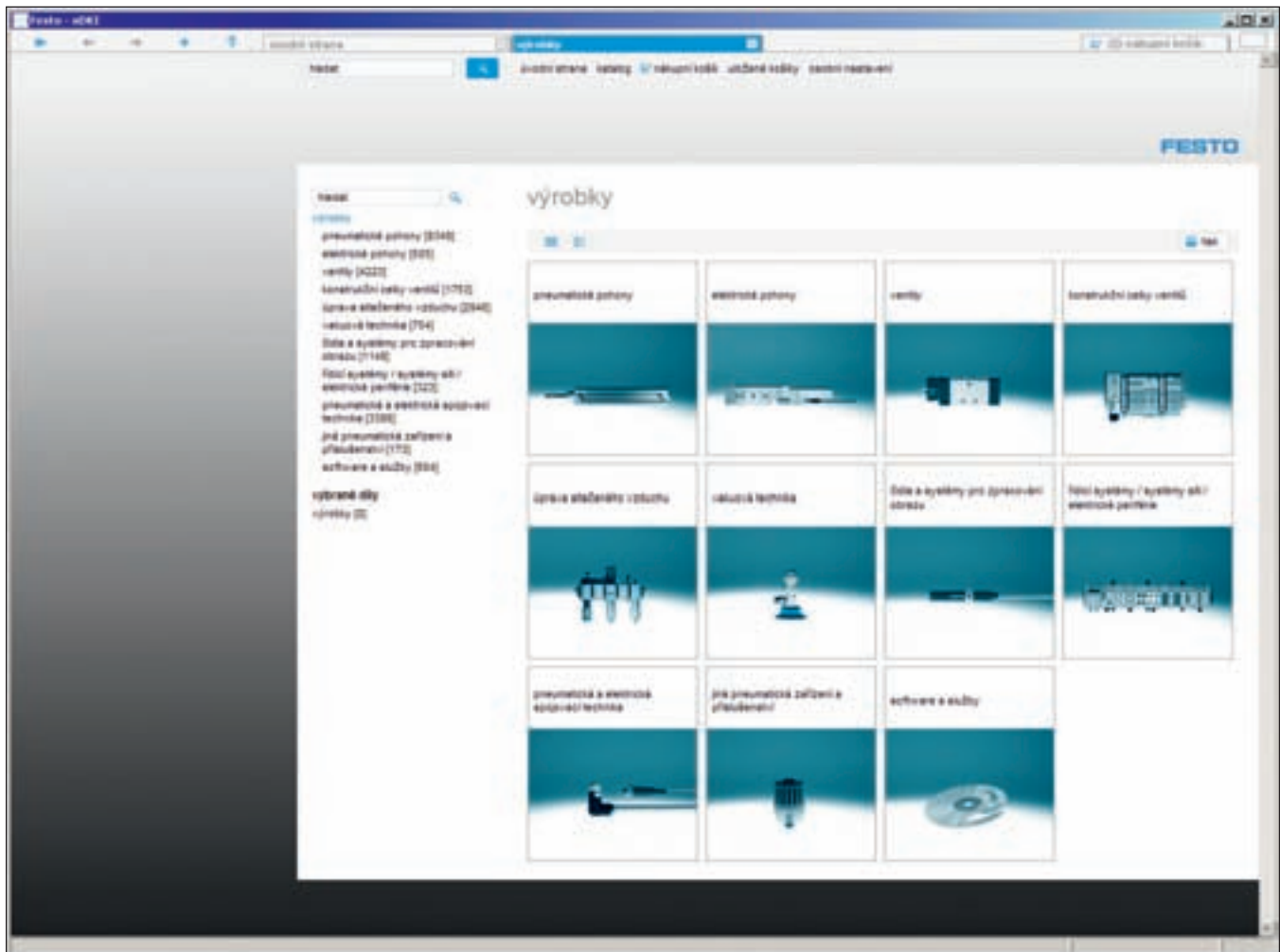
Výrobky a služby společnosti Festo přinášejí možnosti zvyšování produktivity na poli průmyslové automatizace. Z 24 000 výrobků existujících v mnoha variantách, si několika kliknutími myši vyberete své optimální řešení.

Nezáleží na tom, zda pracujete offline s elektronickým katalogem na DVD, nebo využíváte náš Online Shop na internetu – obojí je dostupné nonstop.

Přesvědčte se sami!

Výhody využití Online Shopu:

- rychlé vyhledání požadovaných výrobků a přístup k neustále aktualizovaným CAD datům
- po přihlášení máte přístup ke svému osobnímu profilu, svým objednávkám, vidíte vaše ceny a aktuální dodací termíny
- nonstop sledování zakázek, vždy víte kde se právě nachází
- vysoká bezpečnost



Rychle k optimálnímu řešení – katalog výrobků na DVD

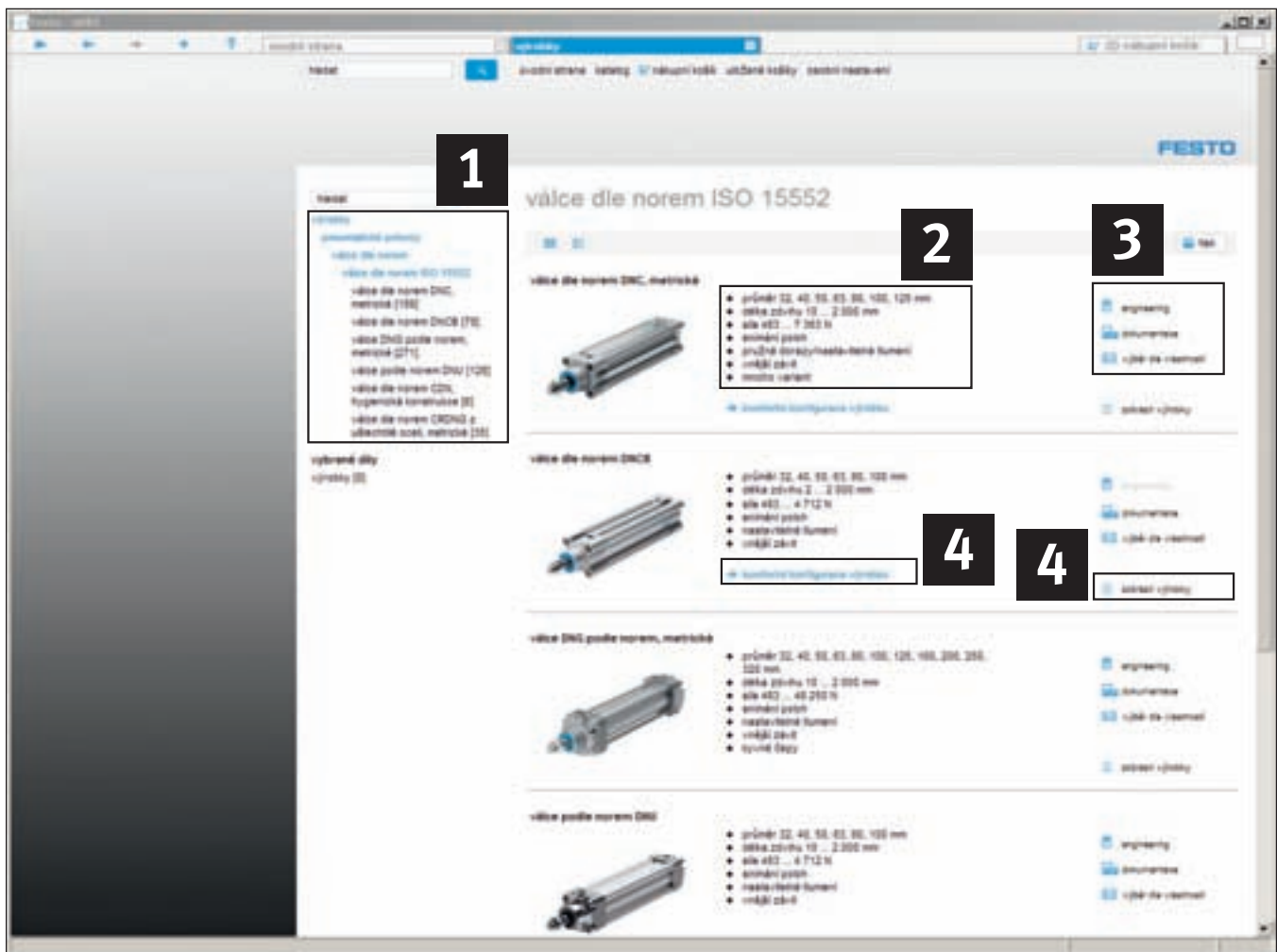
Nový katalog výrobků se velkou měrou zaměřuje na nový Online Shop. Výhoda pro vás: stejná obsluha spolu s vyšším komfortem tzn. aktuální ceny a dodací termíny!

Více na www.festo.cz

Rychlejší vyhledávání

Pro hledání jakéhokoli výrobku máte k dispozici 3 pohodlné volby:

- 1 Výběr podle obrázků a logicky členěného stromu výrobků
- 2 Fulltextové vyhledávání



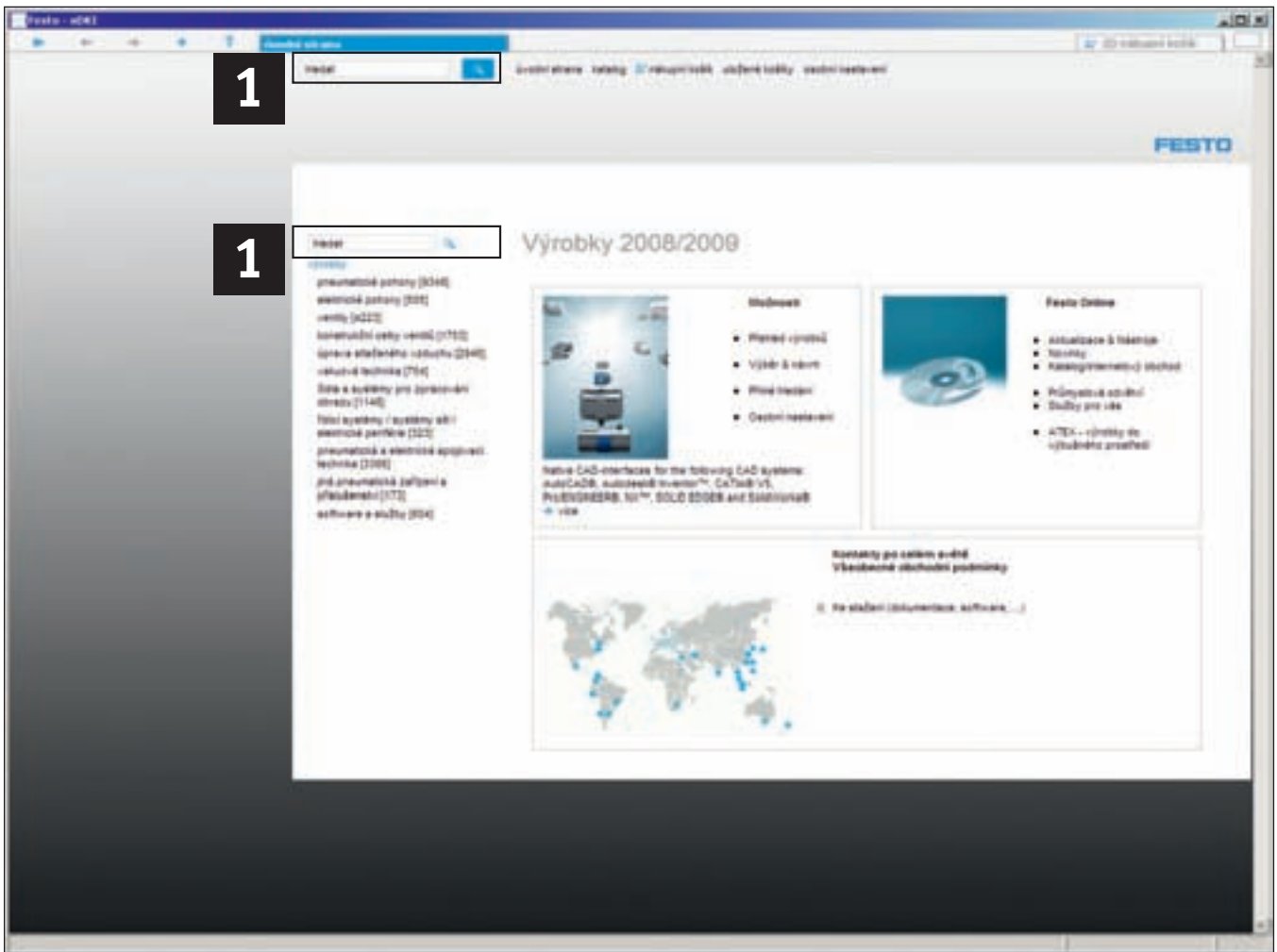
1. Rychle k cíli – přehled výrobků: od řad výrobků až po jednotlivé prvky

Pomocí stromů výrobků nebo obrázků se můžete proklikat od jedné řady výrobků k jiné **1**, a tak se kromě jiného dozvíte, jaká optimální řešení vám může náš rozsáhlý výrobní program poskytnout. V přehledu naleznete vždy charakteristické vlastnosti jednotlivých řad výrobků **2**.

Tlačítka **3** ...

- ... nabízejí přístup k technické dokumentaci,
- ... umožňují výběr podle vlastností v rámci řady výrobků nebo
- ... spouštějí příslušný software pro výběr nebo kalkulaci (pokud existuje).

K výrobkům a podrobnému výběru se dostanete přes komfortní konfiguraci výrobku (pokud existuje) nebo přes tlačítko „zobrazit výrobky“ **4**.



2. Fulltextové vyhledávání

Pro rychlejší vyhledávání můžete využít vyhledávací pole **1**. Můžete zadávat název, čísla dílů nebo typová značení nebo části takových hledaných řetězců.

Příklady

Hledání daného prvku

- 7802
- DNC-32-100-PPV-A

Obecné hledání dílů

- Chapadlo → Paralelní chapadlo
- Venti → Ventil
- Konfig DFM → Konfigurace DFM
- Vál norm průch dutá pístni → Válec dle norem s průchozí dutou pístnicí
- Revolver → Revolverový úhelník

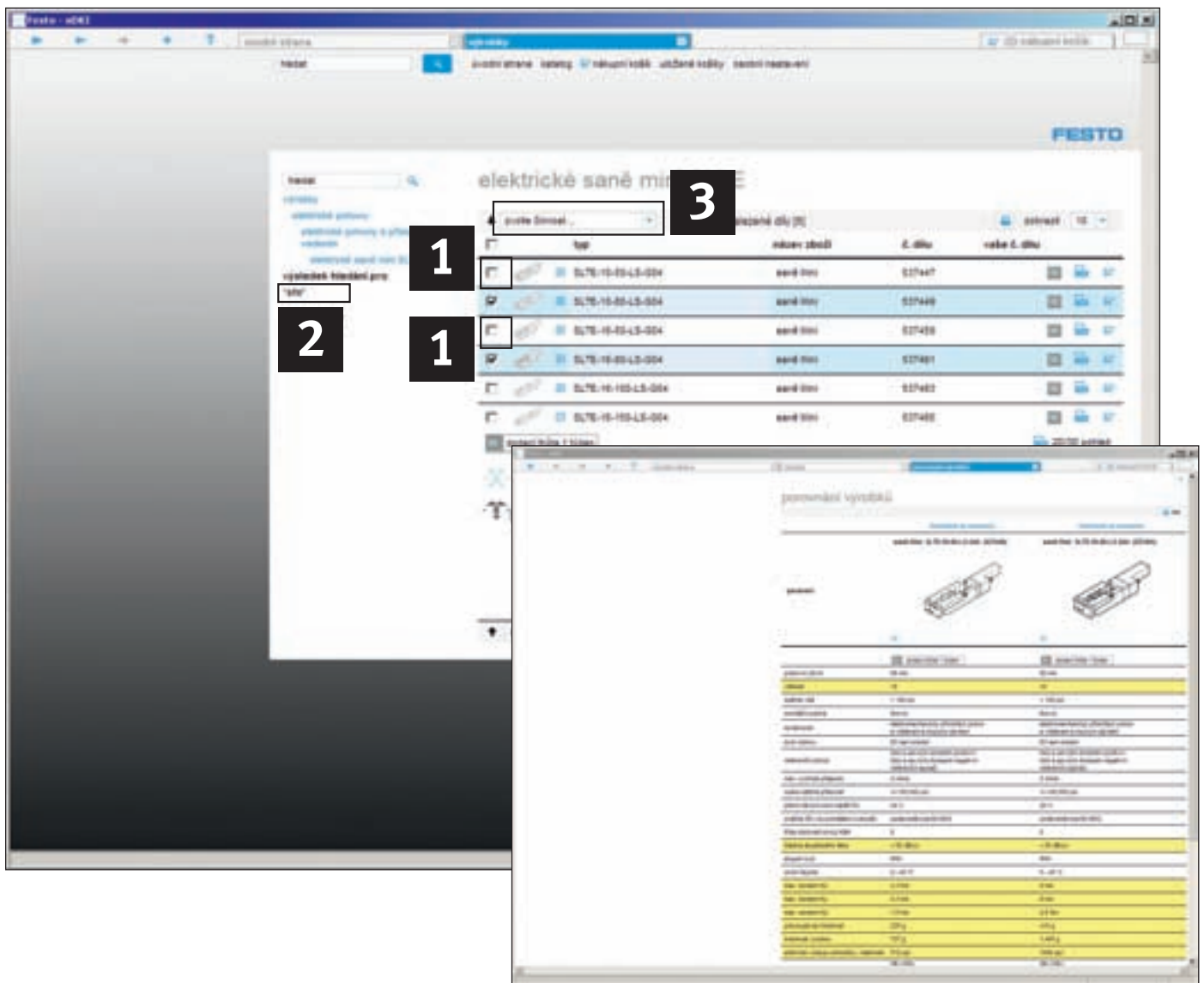
Hledání s využitím zástupných znaků * a ? (Pozor, to lze pouze u čísel dílů a typových kódů!)

- DNC-32-*A
- *603
- 182?0
- DNC KP

Hledání kořene slova

- Kulový kohout → Kulové kohouty
- Chapa → Chapadlo

Inteligentní fulltextové vyhledávání vám nabídne výsledky přehlednou formou.



Detailní porovnání výrobků

Porovnání výrobků vám pomůže vybrat z více předem zvolených výrobků ten optimální. To je možné díky porovnávání technických údajů. Technické odlišnosti se zvýrazní odlišnou barvou.

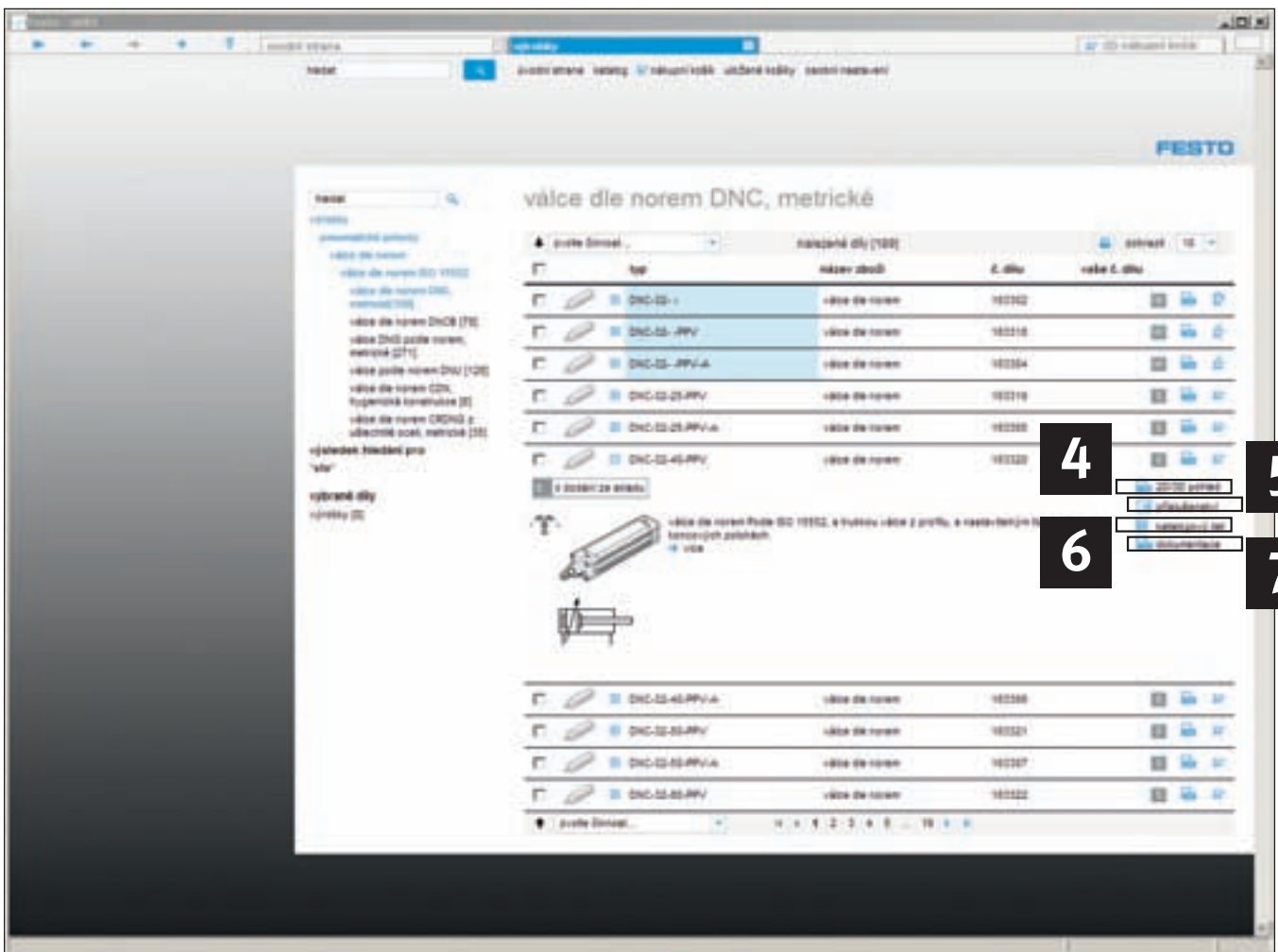
Rozdíly výrobků na první pohled
Výrobky, které chcete porovnat, označte kliknutím na zaškrťovací políčko před typovým označením **1**. Vybrané výrobky se vybarví modře a současně se přenesou do porovnávacího seznamu.

Kliknutím na tlačítko „porovnání výrobků“ se barevně odliší všechny odlišné technické parametry dvou nebo více výrobků **3**.

Vzájemné porovnání výrobků z různých řad

Když chcete např. porovnat výrobky z různých řad pohonů, klikněte na příslušný výrobek určité řady tak, aby u něj bylo zatržítko.

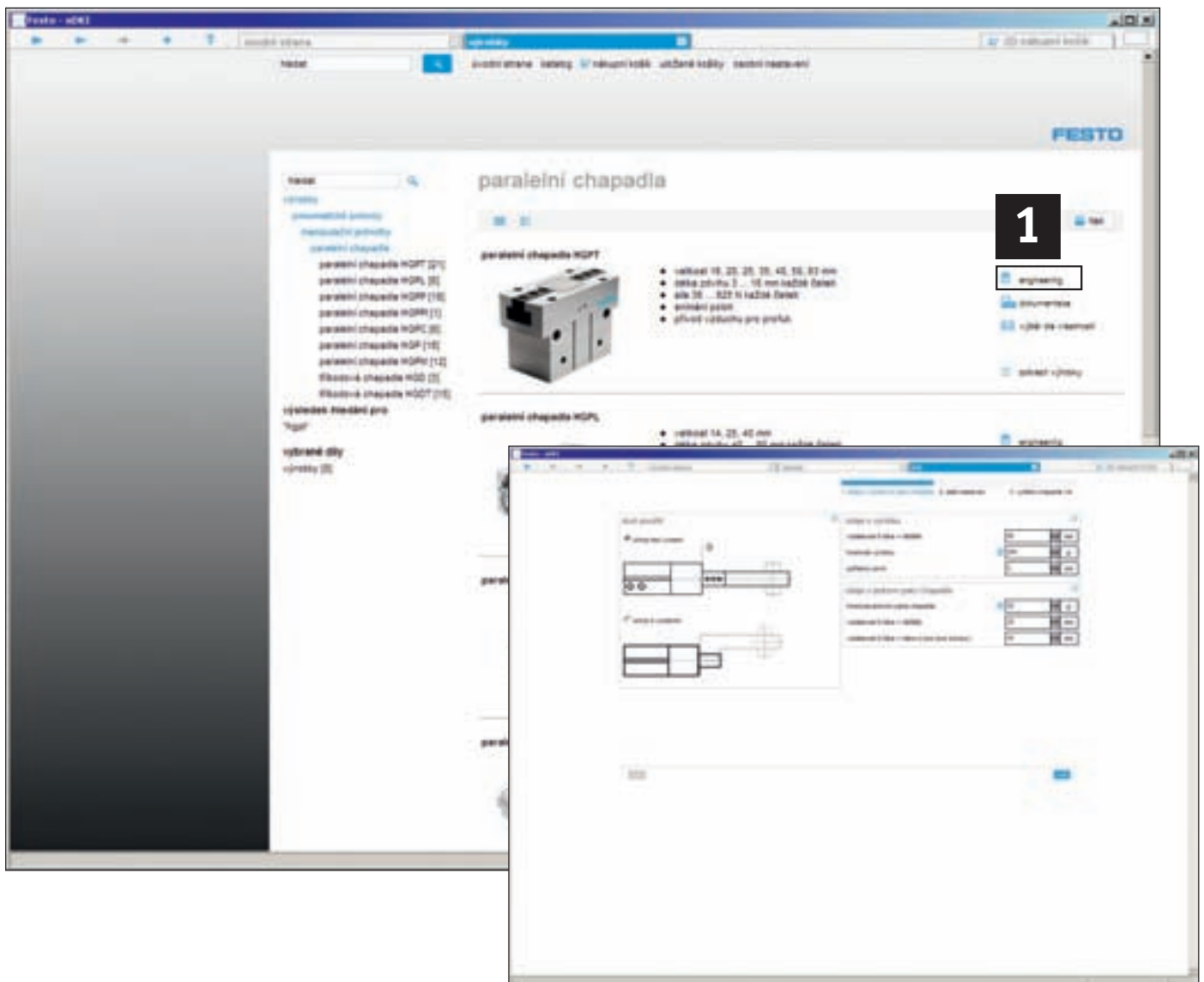
Všechny další výrobky, které vyberete – také z jiných řad výrobků – se automaticky zobrazí v porovnávacím seznamu a můžete je pak společně porovnávat nebo přenášet do nákupního košíku **2**.



Podrobné informace po kliknutí

Kliknutím myší můžete zobrazovat další doplňující informace:

- 4** CAD data: 2D/3D CAD výkresy a modely v různých formátech. Ty nejaktuálnější naleznete na našich webových stránkách.
- 5** Příslušenství: Vhodné příslušenství pro vybraný výrobek.
- 6** Technické údaje: Podrobné technické údaje se všemi podstatnými daty – také pro tisk.
- 7** Technická dokumentace: Soubory PDF s podrobnou dokumentací, která vychází z tištěného katalogu, schématické nákrasy a animace výrobku (pokud existují).



Nástroje pro výběr a konfiguraci

Rychlý a spolehlivý výběr výrobku **1**.

Dimenzování pneumatických pohonů

Dokonalé simulace nahrazují nákladné skutečné testy! Tento uživatelsky přívětivý systém pro odborníky vám pomůže při optimálním výběru a konfiguraci pneumatických pohonů. Výběr, výpočet, simulace a optimalizace: Připraveno pro montáž!

Výběr chapadel

Hmotnost, směr pohybu, vzdálenosti atd. Tento nástroj definuje, která paralelní, radiální, úhlová

nebo tříbodová chapadla použít a který je jejich správný rozměr, aby nejlépe vyřešila vaši úlohu.

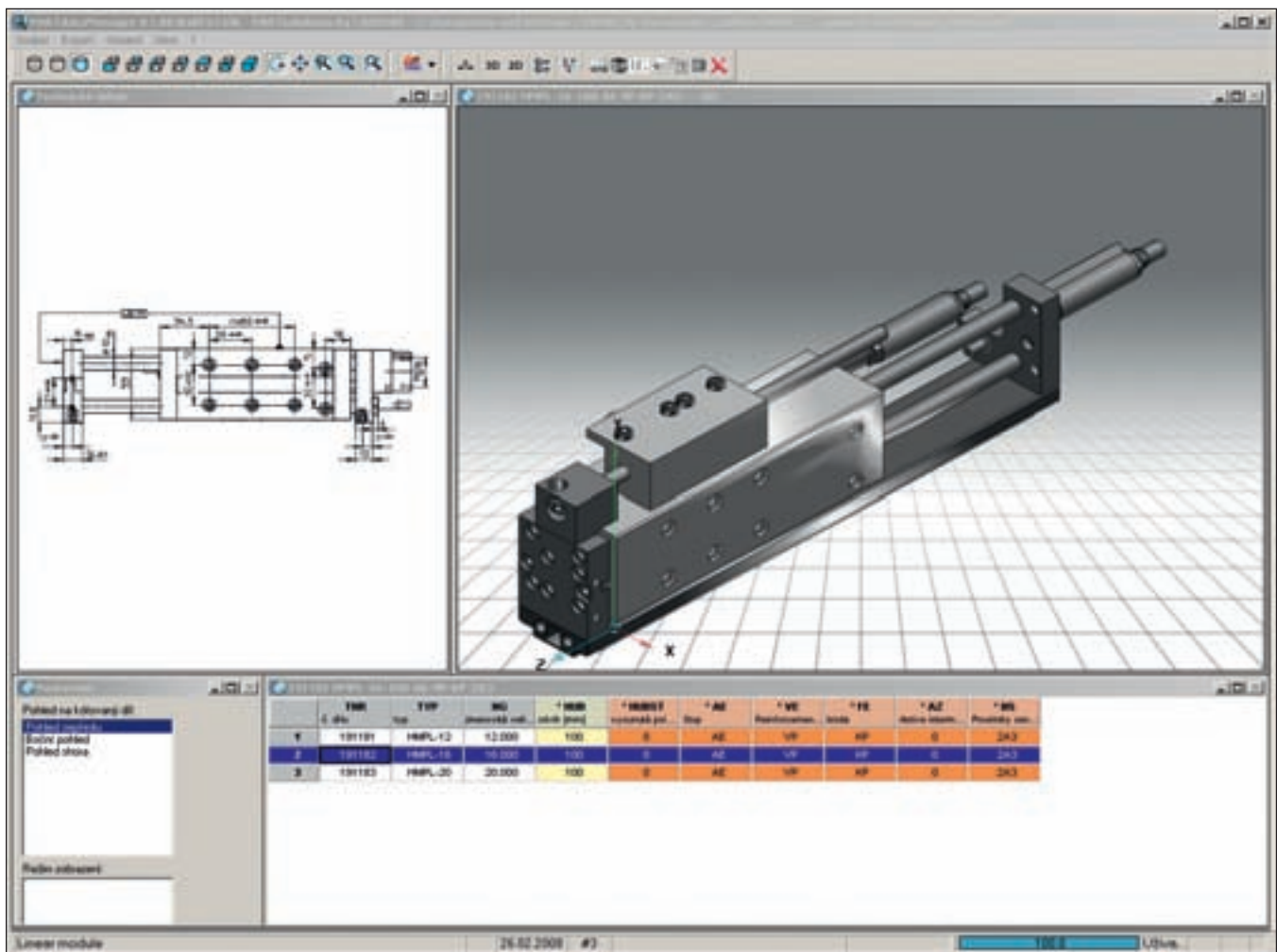
Výběr oddělovače

Oddělovače dohlížejí na proces přísunu materiálu! Tento nástroj vás podporuje při výběru správných oddělovačů pro vaši úlohu.


Výběr tlumičů nárazu

Ať šikmo nebo kolmo, v oblouku nebo přímo, na páce nebo otočné desce: zohledněny jsou všechny případy tlumení pohybů. Tento nástroj navrhne vždy správný tlumič nárazu.

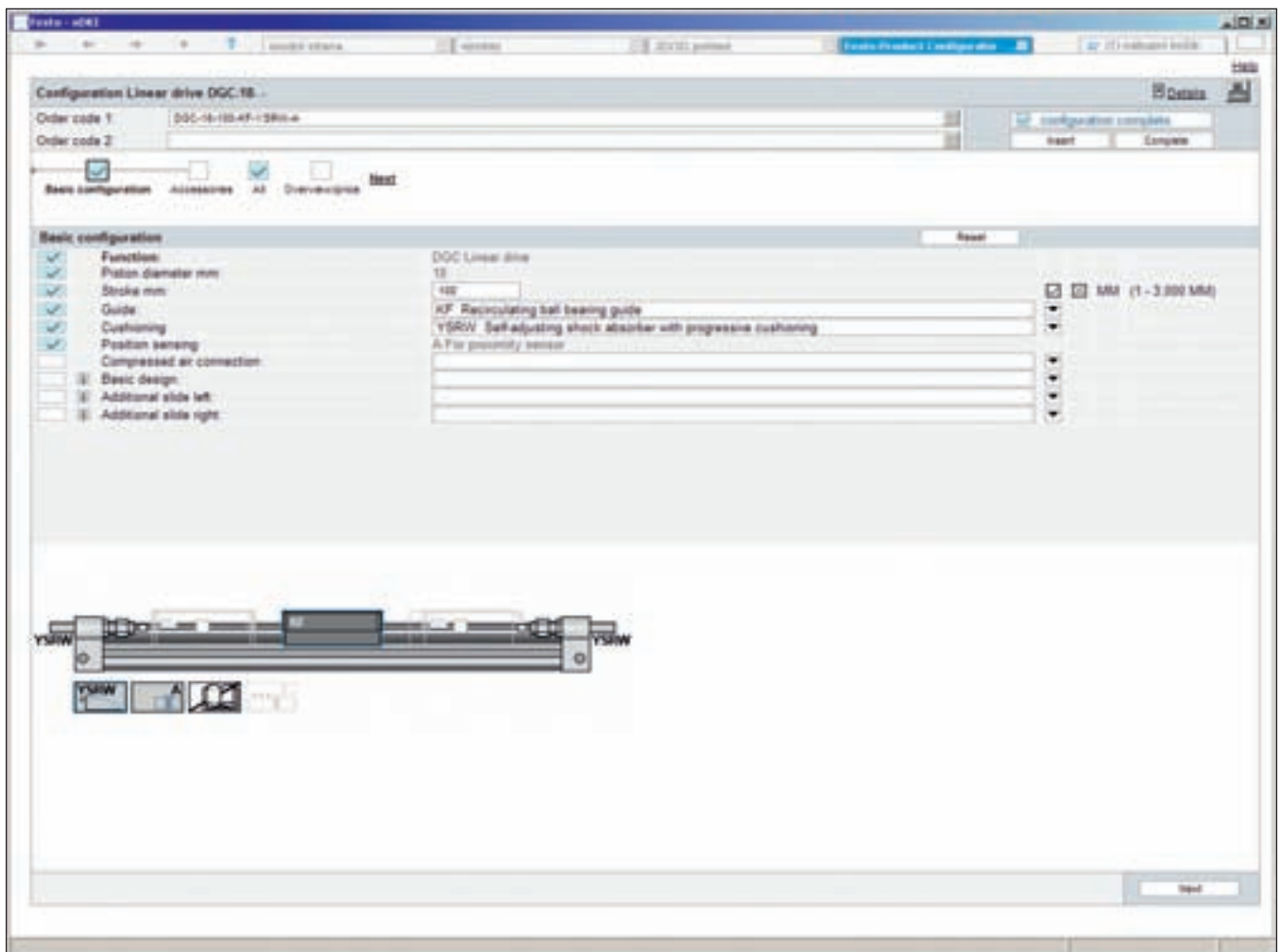
Další nástroje pro: výběr ventilyových terminálů, výběr vakuových prvků, výpočet momentu setrvačnosti, výpočet vedení pro pneumatické přímočaré pohony lze nalézt na úvodní stránce DVD katalogu pod položkou „Výběr & návrh“ nebo na www.festo.cz/engineering.



Získání CAD modelů

Klepnutím na tlačítko se symbolem kružítka  v seznamu výrobků otevřete okno s CAD náhledem na výrobek – dvojrozměrným nebo trojrozměrným. Funkcí „Export“ můžete soubory uložit v požadovaném CAD formátu.

CAD modely jsou k dispozici online ve 45 různých formátech a jsou připraveny ke stažení na adrese www.festo.cz.

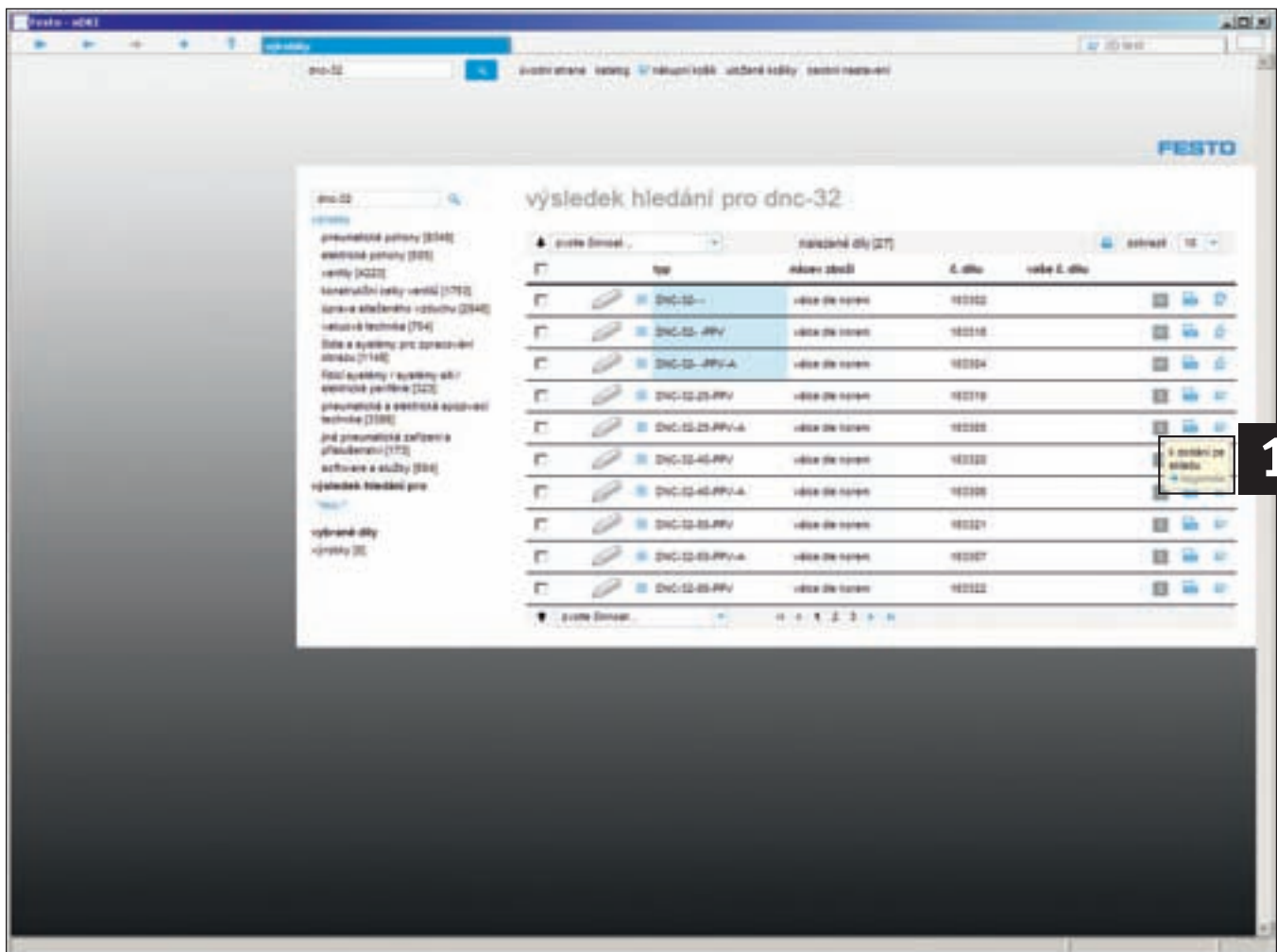


Rychlá a spolehlivá konfigurace výrobků

Pokud chcete spolehlivě a rychle sestavit výrobek, který by splňoval více parametrů, klepněte prostě na odkaz „komfortní konfigurace výrobku“. V novém okně můžete krok za krokem zadat všechny potřebné parametry výrobku.

Kontrola zaručuje, že systém přijme pouze správnou a funkční konfiguraci.

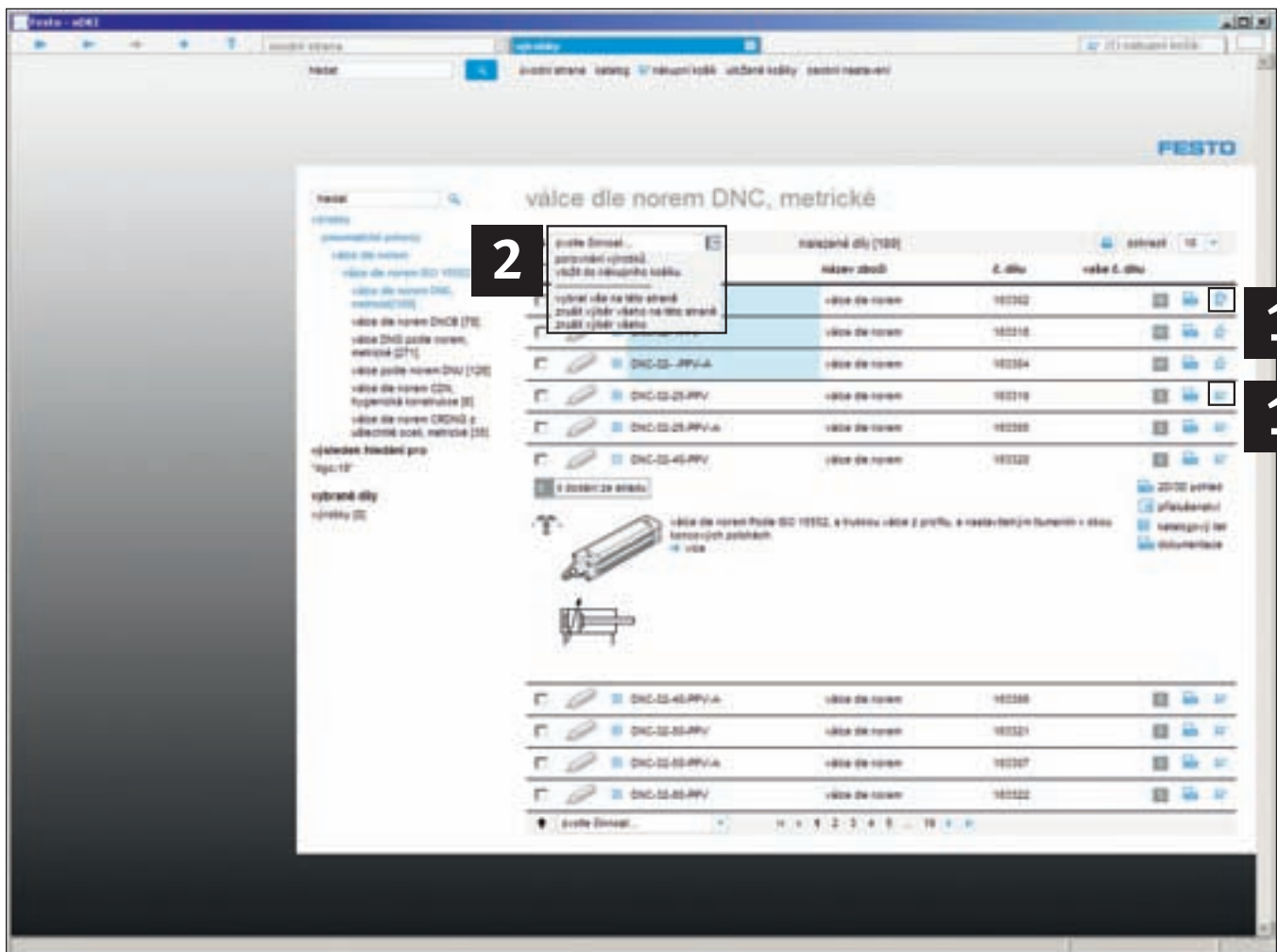
Jakmile s konfigurací skončíte, informuje vás nákupní koš o kódu dle kterého lze zjistit cenu a dodací termín (platí pro Online Shop).



Dodací termíny a ceny

1 Dodací termíny

Závazné dodací termíny a ceny naleznete v Online Shopu! Standardní dodací termíny uvedené v elektronickém katalogu jsou založeny na zkušenostech z praxe a v jednotlivých případech se mohou odlišovat.



Vložení výrobků do nákupního koše

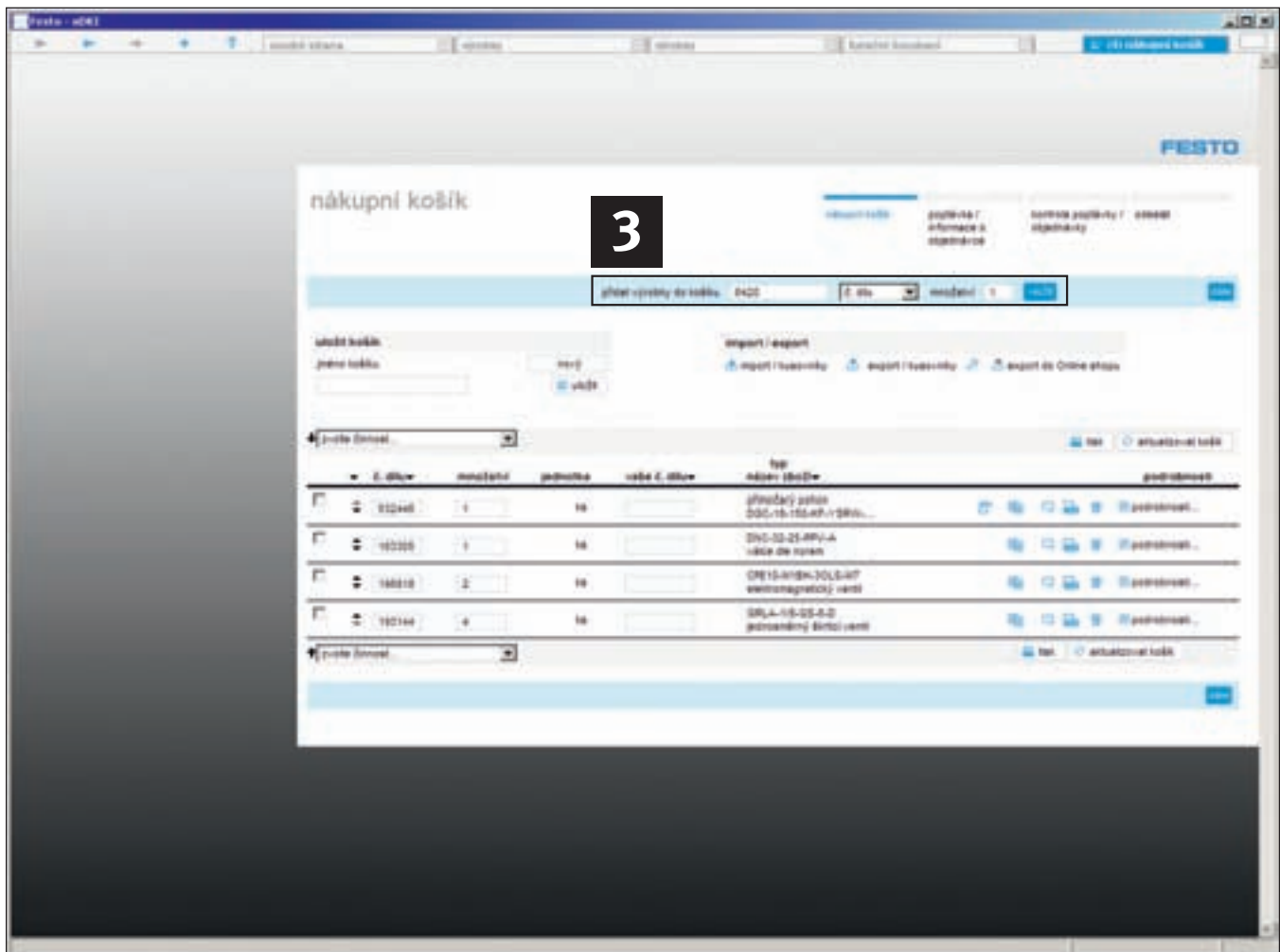
Máte 2 možnosti:

1 Symbol nákupního košíku

Klepnutím na symbol nákupního košíku výrobek vložíte do nákupního košíku. O úspěšném vložení vás bude informovat zpráva.

2 Máte-li vybráno více výrobků

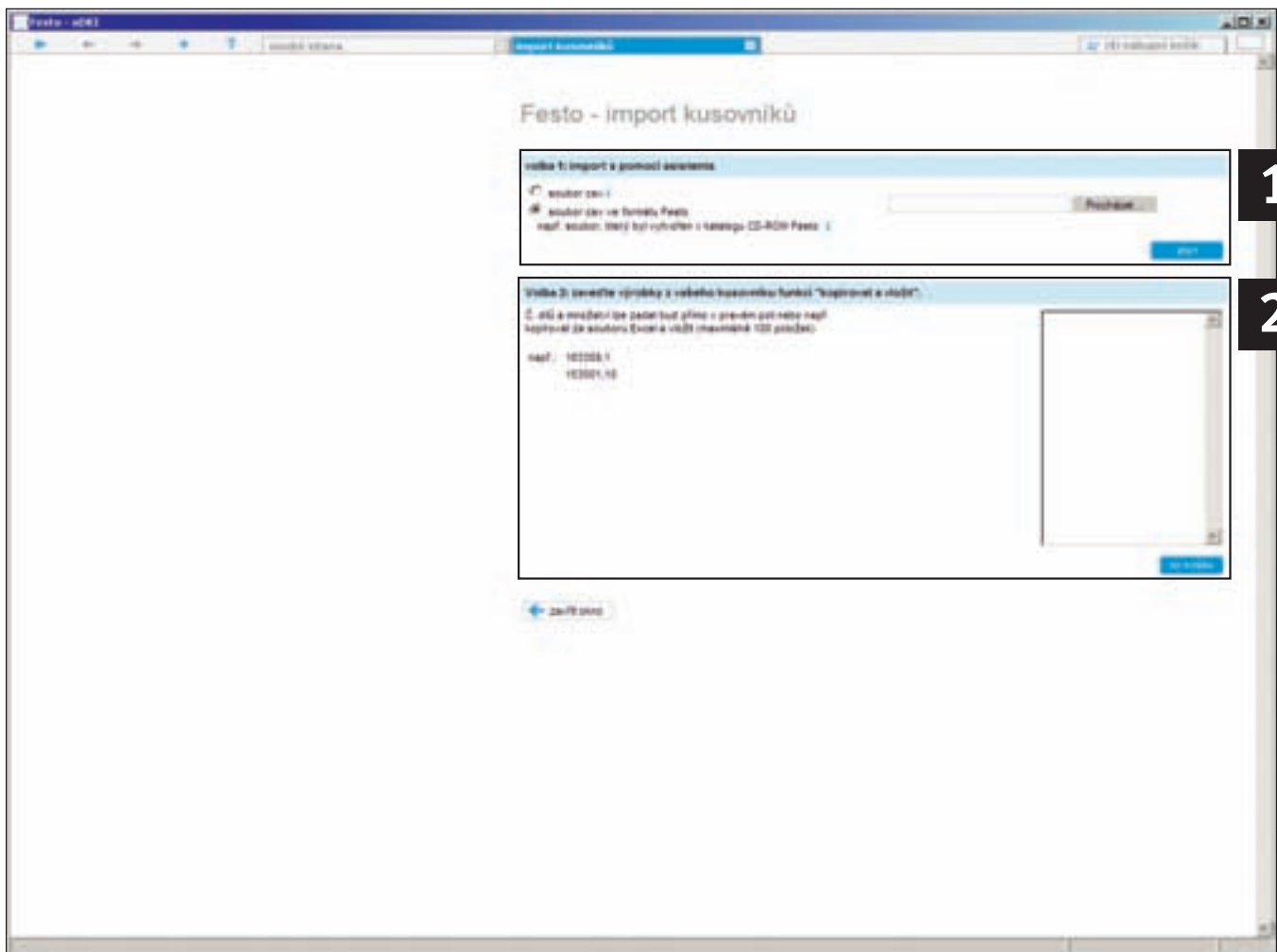
V menu „zvolte činnost“ můžete do nákupního košíku přidat současně více označených výrobků. Označte výrobky, které chcete přidat, a vyberte si v okně akcí „vložit do nákupního košíku“.



Rychlé vkládání výrobků do nákupního košíku

3 Stačí znát číslo dílu nebo typ

V části „zavést výrobky do košíku“ vyberte „č. dílu“ nebo „typ“, poté vložte požadovaný typ nebo číslo dílu. Pokud máte v katalogu nainstalovaný váš profil, můžete výrobky přímo vkládat do nákupního košíku i pomocí položky „vaše č. dílu“. Zadejte ještě množství a klikněte na „vložit“. Vámi vybrané výrobky jsou v nákupním košíku a můžete je uložit jako kusovník nebo jako nákupní košík pro odeslání objednávky.



Import/export košíků a kusovníků

Pokud již máte nějaké seznamy dílů a chcete je načíst, postupujte následovně:

1 Importujte existující seznamy dílů například ve formátu csv

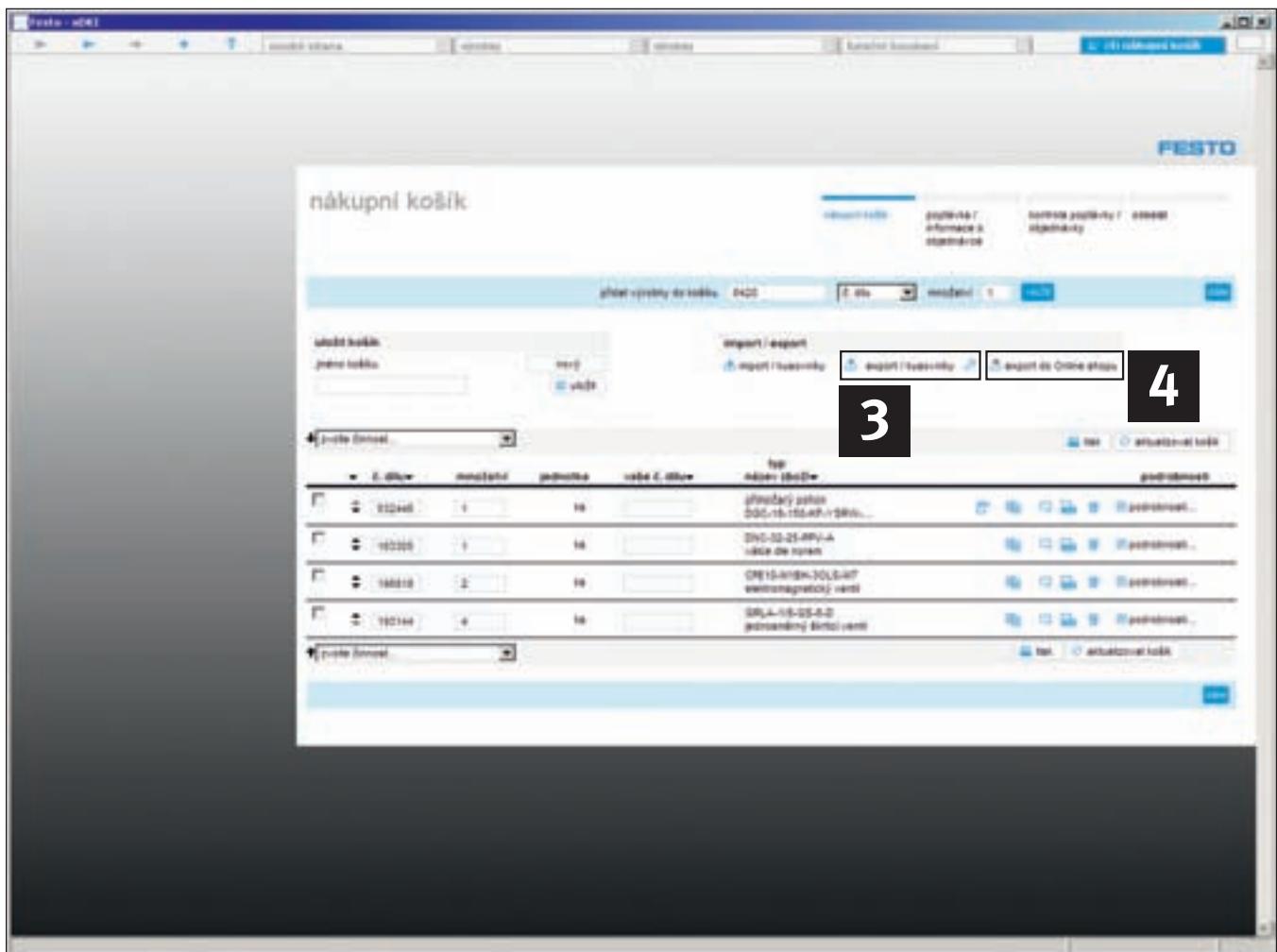
V menu „import/export“ ve volbě 1 můžete vybrat existující seznam ve formátu csv a přenést ho do nákupního košíku. Jakmile vyberete „soubor csv“ a kliknete na tlačítko „start“, otevře se asistent importu a provede vás krok za krokem procesem přenosu.

2 Zkopírujte a vložte hotové seznamy dílů ve formátu Excel nebo Text

Existující seznamy dílů ve formátu Excel nebo Text můžete importovat do nákupního košíku zkopírováním ze svého seznamu a vložit do pole pod volbou 2. Stisknutím tlačítka „do košíku“ spustíte import.

Maximální počet výrobků

Pamatujte prosím: Ze systémově-technických důvodů lze najednou importovat maximálně 100 výrobků!



Export a správa nákupních košíků

Export nákupního košíku

1. jako soubor csv

Naplněný nákupní košík můžete jedním kliknutím exportovat do souboru csv. Klikněte na „export/kusovníky“ **3**, v nově zobrazeném okně vyberte „Uložit“ a vyberte požadované místo. Takto uložený soubor lze pak otevřít například v Excelu a dále zpracovat.

2. ve vašem požadovaném formátu

Formát exportu můžete přizpůsobit podle svých potřeb. Klepněte na „(nastavení)“ **3** a vyberte, které informace se mají exportovat.

Správa nákupního košíku

1. Uložené nákupní košíky

Jednou uložené nákupní košíky naleznete pohodlně podle různých kritérií: jméno košíku, tvůrce nebo data vytvoření.

2. Přímý export kusovníku/košíku do Online Shopu

Nejrychlejším způsobem jak zjistit ceny a dostupnost výrobků je přenést vytvořený košík do Online Shopu. Stačí kliknout na **4** a systém automaticky přeneše položky z košíku offline katalogu do Online Shopu. Po přihlášení získáte požadované informace a můžete i odeslat objednávku.

3. Poptávku lze také zaslat faxem nebo emailem.

Často kladené otázky

Otázka:

Jak lze rychle a snadno vyhledat výrobky?

Odpověď:

Vyhledávat lze různými způsoby:

- 1) Přehled výrobků získáte buď pomocí stromu výrobků nebo výběru pomocí obrázků. Další informace viz bod 1 v kapitole „Rychlé k cíli“.
- 2) Fulltextové vyhledávání jako u internetových portálů. Jednoduše zadejte hledaný výraz, typový kód, číslo dílu nebo také pouze jejich částí a máte výsledky. Další informace viz bod 2 v kapitole „Fulltextové vyhledávání“.
- 3) Rozšířené vyhledávání: Druh vyhledávání si určete sami a optimalizujte fulltextové vyhledávání podle svých potřeb. Další informace viz bod 3 v kapitole „Rozšířené hledání“.
- 4) Ve výběru podle stromu výrobků a obrázku máte ještě možnost výběru vlastností. Výsledky vyhledávání zde můžete omezit podle vlastností v technických údajích.

Otázka:

Jak postupovat, když používám jiný prohlížeč?

Odpověď:

Katalog výrobků Festo je aplikace s architekturou klient-server, která obvykle běží v dodaném prohlížeči i v dodaném serveru. Pokud používáte jiný prohlížeč, například Microsoft Internet Explorer, Firefox nebo Netscape, můžete používat také tyto prohlížeče. Bližší informace naleznete v kapitole „Rady k instalaci“. Pozor! Internetový prohlížeč „Opera“ není v současné době podporovaný.

Otázka:

Kde v novém katalogu výrobků najdu výkresy 2D s kótami?

Odpověď:

Výkresy 2D jsou odvozeny z modelů 3D. To znamená, že nejprve musíte vytvořit 3D model požadovaného výrobku stisknutím tlačítka s kružítkem „2D/3D pohled“, abyste pak pomocí funkce „pohled 2D“ mohli vytvořit 6 výkresů s kótami a exportovat je.

Otázka:

Jak a kde můžu přepnout jazyk v katalogu?

Odpověď:

Jděte do sekce „osobní nastavení“ umístěné na hlavní stránce katalogu vpravo dole. Požadovaný jazyk vyberte v položce „země“ a klikněte na uložit.

Otázka:

Kde obdržím CAD data výrobků?


Odpověď:

V katalogu výrobků na DVD-ROM naleznete CAD modely výrobků ve všech běžných nezávislých formátech. V našem online katalogu jsou k dispozici aktuální CAD data k téměř všem výrobkům ve více než 45 formátech. Data jsou k dispozici bezplatně na adrese <http://www.festo.cz> – stačí se jen přihlásit jako registrovaný uživatel.

Otázka:

Jak lze v 3D CAD modelu vysunout pístitnici příp. obecně pohyblivé díly?

Odpověď:

Chcete-li vysunout pístitnici nebo nastavit pohyblivé díly, musíte změnit rozsah hodnot. To lze provést v menu pod bodem „Ostatní Wertebereichen setzen“ . V otevřeném okně poklepejte na konstrukční díl a nastavte novou polohu v rámci možného rozsahu hodnot.

Otázka:

Lze do katalogu zadávat vlastní čísla dílů?

Odpověď:

Ano. Vlastní čísla dílů můžete zadávat snadno v nákupním košíku ve sloupci „vaše číslo dílu“.

Otázka:

Spolupracuje moje instalovaná verze aplikace FluidDRAW® s novým katalogem?

Odpověď:

V rámci instalace katalogu se nabízí aktualizace aplikace FluidDRAW® na verzi 4. Při této aktualizaci se aktualizuje také propojení mezi katalogem a aplikací FluidDRAW® a jsou k dispozici nové funkce aplikace FluidDRAW®. Viz také <http://www.fluiddraw.com>.

Otázka:

Existují aktualizace pro DVD katalog výrobků?

Odpověď:

Jsou k dispozici ke stažení na <http://www.festo.com/updates>. Doporučujeme nainstalovat dostupné aktualizace.

Otázka:

Je možné po spuštění katalogu automaticky zobrazit přímé hledání nebo nákupní košík?

Odpověď:

Ano. Změnou parametrů příkazové řádky xDKIServer.exe lze ovlivňovat vzhled katalogu po spuštění.
/QD Úvodní stránka, Přímé hledání
/QDS Úvodní stránka, Přímé hledání, Nákupní košík
/QS Úvodní stránka, Nákupní košík
/QSD Úvodní stránka, Nákupní košík, Přímé hledání

Informace o instalaci

Doporučená minimální konfigurace

- Stolní PC ne starší než čtyři roky
- Notebook ne starší než dva roky
- Pentium IV, 2,4 GHz+ nebo AMD 2400 xp+
- 1 GB RAM
- DVD jednotka
- Monitor s rozlišením 1280 x 1024
- Windows XP SP2 nebo Vista
- 2,5 GB volného místa na disku pro úplnou instalaci
- Microsoft Explorer 7.0
- Adobe Acrobat Reader 7.0

Po vložení disku DVD-ROM se automaticky inicializuje instalační program (Setup). Pokud ne, můžete jej spustit poklepáním na soubor Setup.exe. Postupujte prosím podle pokynů na obrazovce.

Aktualizace předchozí verze:

Tímto instalačním programem se odinstaluje předchozí verze a automaticky nainstaluje nová verze. Vaše osobní data (objednávky) zůstanou zachována.

Pro instalaci ve Windows XP/2000 není obvykle zapotřebí administrátorské oprávnění. V systému Windows Vista je nutné administrátorské oprávnění pro správnou instalaci. Používáte-li firewall na svém PC je třeba mít povoleny porty TCP/IP 27019 a 27020.

Katalog výrobků Festo (xDKI) je aplikace s architekturou klient-server

1. Zobrazení katalogu výrobků

K zobrazení se obvykle používá dodaný zobrazovací modul (xDKIBrowser). Alternativně lze však použít také jiný prohlížeč s povolenou Javou (např. Internet Explorer, Mozilla Firefox aj.).

2. Spuštění alternativních prohlížečů, volby příkazových řádků

Nastavením spouštěcích parametrů serveru xDKIServer.exe můžete provádět následující nastavení:

- Nastavení portu a TCP/IP – Parametry /T a /P/T:-1 TCPIP volný režim (zvláště u chyb s firewallovým softwarem nebo spuštěným IIS), běží pouze s xDKIBrowser «Předvolba
/T:1 TCPIP režim pro provoz s libovolným prohlížečem
/P:0 xDKIServer hledá sám libovolný volný port
/P:123 xDKIServer vždy převezme fixní port 123 (libovolný)
- Alternativní prohlížeč – parametr /B
/B:0 Dotaz na prohlížeč
/B:1 xDKIBrowser «Předvolba»
/B:2 Internet Explorer
/B:3 Firefox
/B:4 Netscape
/B:5 Netscape6
- Automatické ukončení serveru
/W:-1 Server se při ukončení xDKIBrowser neukončí.
/W:1 Server se při ukončení xDKIBrowser ukončí «Předvolba»
- Další funkce
/QS při startu spustí košík «Předvolba»
/QD při startu se spustí přímé hledání
/QSD při startu se spustí košík a přímé hledání
/QDS při startu se spustí přímé hledání a košík
/QQ jen hlavní stránka

Příklady

xDKIServer.Exe /T:-1 /P:0 /Q:xL=DE /W:1

Žádné TCP/IP, port se vybírá automaticky, jazyk je němčina, server se automaticky ukončuje «Předvolba

xDKIServer.Exe /T:1 /P:16000 /Q:xL=ENGB /W:1

TCPIP, port 16000, jazyk je angličtina, server se automaticky ukončuje

Instalace katalogu na síťovou jednotku/ze síťové jednotky

Digitální katalog výrobků je určen pro použití na všech běžných sítích.

Pro administrátora

Pokud je v síti už nainstalována dřívější verze katalogu Festo, nejprve ji ze serveru odstraňte. Minimální instalační program, který pak spustíte na PC, vymaže eventuální místní soubory a konfigurační záznamy ze starší verze katalogu. Zadejte prosím síťovou jednotku a zkopírujte obsah DVD-ROM do samostatného a prázdného adresáře. Chcete-li zamezit prodlevám při používání programu, musíte mít síť s dostatečnou přenosovou rychlostí (doporučeno min. 100 Mb/s).

Pro uživatele

Nyní je nutné na každém klientském PC provést minimální instalaci katalogu Festo. Každý klientský počítač musí mít oprávnění ke čtení serverového adresáře, v němž je nakopírován Festo katalog. Instalaci proveďte tak, že v prohlížeči Windows Explorer přejdete na server a poklepete na program Setup.exe – pak proveďte minimální instalaci. Tím se vytvoří pouze propojení v nabídce Start. Veškerá data a programy jsou uloženy na serveru a používají se ze serveru; lokálně není zapotřebí místo na disku ani žádná práva.



Na internetu: Online Shop – aktualizovaná alternativa k DVD

Na stránce www.festo.cz můžete rychle a snadno vybírat výrobky v Online Shopu, stahovat si nejaktuálnější CAD modely a pak rychle, efektivně a spolehlivě zadávat objednávky, a to vše v kteroukoli dobu.

Naprosto jednoduché

Se svým osobním účtem se v kteroukoli denní či noční dobu dostanete do Online Shopu a můžete rovnou elektronicky vytvářet objednávky, rychle a kompletně. Nákup více než 24 000 výrobků na internetu – rychleji, pohodlněji a kdykoli. Včetně vyšší transparentnosti a bezpečnosti.

Do internetového prohlížeče zadejte www.festo.cz, vyberte zemi a klepněte na položku „Průmyslová automatizace“.

Vždy aktuální informace

Online Shop vám nabídne aktuální informace o všech výrobcích, vaše ceny a dodací termíny. Nezáleží, zda vyhledáváte v katalogu, zadáváte přímo typ nebo číslo dílu – vždy obdržíte ty pravé informace. Požadované konfigurace dílů se navíc graficky znázorní.

O výhodách Online Shopu se můžete přesvědčit na našich internetových stránkách.

Máte přehled ...

... díky sledování zakázky. Touto funkcí můžete sledovat stav všech objednávek online – což platí také pro faxové a telefonické objednávky! Můžete si zjistit dokonce kde se právě nachází vaše zásilka.

Minimalizuje náklady

Díky funkci importu seznamů dílů a archivu nákupních košíků. Minimální náklady při návrhu nebo při opakovaných objednávkách, při kusovém doplňování nebo přepracování nákupního košíku.



Získání přístupu

- Registrujte se na adrese www.festo.com/shopreg_cz

Přístup

- www.festo.cz, vyberte zemi, klikněte na tlačítko „Průmyslová automatizace“
- Přihlaste se s uživatelským jménem a heslem
- Vyberte v katalogu výrobky nebo rozšířené funkce v menu Online Shop

Šifrované internetové připojení brání nekontrolovanému přístupu k vašim datům.

Informace o výrobcích

- Výrobky můžete vyhledávat dle obrázků, vlastností, čísel dílů, typů nebo textu.
- Popisy výrobků, technická data, obrázky výrobků, náčrtky, příslušenství a symboly pro schémata můžete načítat nebo ukládat.
- 2D nebo 3D CAD výkresy a modely můžete stahovat ve více než 80 formátech; také jsou k dispozici strany katalogu v PDF formátu.
- Online konfigurace výrobků
- Zjišťování ceny a dostupnosti

Objednávka

- Vytvořte si nákupní košík a uložte jej. Při dalším (podobném) nákupu jej budete moci znovu použít nebo upravit.
- Pokud máte k dispozici čísla dílů, importujte je nebo je prostě zkopírujte a vložte
- Jakmile máte všechny výrobky v nákupní košíku, klepněte na „Další“. Systém vás přehledně provede procesem objednání.
- Zadejte, zda chcete objednávku potvrdit emailem.
- Odešlete objednávku. Okamžitě se zobrazí potvrzení zakázky s číslem zakázky Festo, kterou lze z prohlížeče vytisknout.

Sledování zakázek

- Vyberte funkci „Sledování zakázek“. Veškeré zakázky jsou dokumentované – online jsou také faxové nebo telefonické zakázky.
- Seznam pro výběr můžete generovat pomocí čísla zakázky, čísla dílu. Stav objednávek můžete vidět na první pohled.
- Dalším klepnutím na aktuální zakázku zobrazíte podrobnosti.
- Po vyskladnění: jedním kliknutím se dostanete na sledování vaší zakázky.



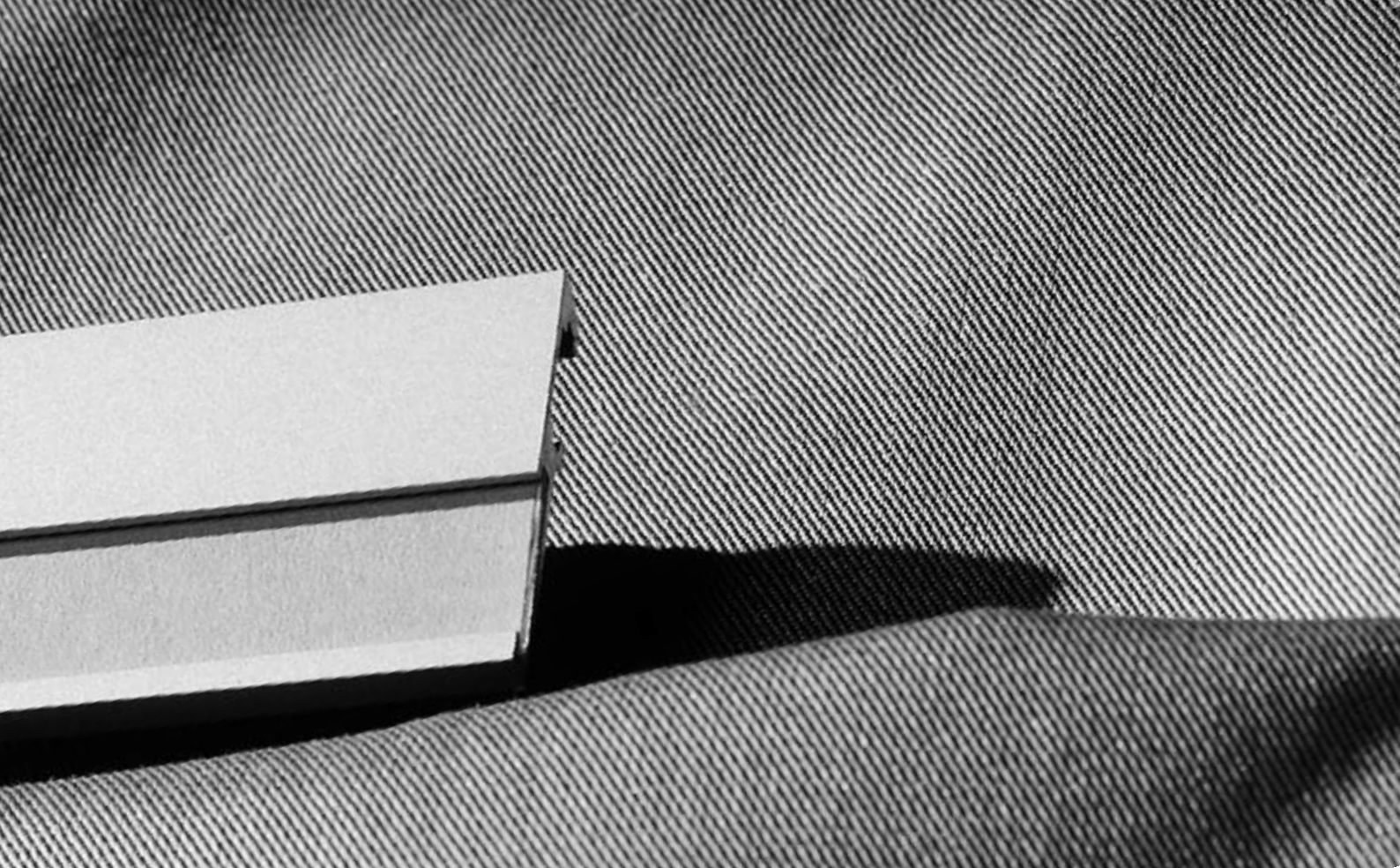
Výrobky a služby – vše od jediného dodavatele

Tam, kde se setkává technické zaujetí a efektivita, vznikají výrobky s novými možnostmi. Tam, kde zákazník je středem pozornosti, vznikají služby na míru.

Konstruování – rychlejší v procesu vývoje

- CAD modely
- 14 konstrukčních nástrojů
- Elektronický katalog
- FluidDRAW®
- Přes 1 000 profesionálních poradců a techniků na celém světě
- Hotline





Nákup – rychlejší v procesu pořizování

- E-Commerce a Online Shop
- Online sledování zakázek
- Rychlé dodací termíny
- Optimalizace logistiky

Montáž – rychlejší proces montáže/zprovoznění

- Smontované celky
- Smontované a odzkoušené sestavy
- Rozvaděče
- Manipulátory na míru

Provoz – rychlejší v provozním procesu

- Dodávky náhradních dílů
- Služba úspory energie
- Analýza spotřeby stlačeného vzduchu
- Analýza kvality stlačeného vzduchu



Festo po celém světě

Argentina

Festo S.A.
Edison 2392
(B1640 HRV) Martinez
Prov. de Buenos Aires
Tel. ++54 (0)11/47 17 82 00, Fax 47 17 82 82
E-mail: info_ar@festocom

Austrálie

Festo Pty. Ltd.
Head Office (Melbourne)
179-187 Browns Road, P.O. Box 261
Noble Park Vic. 3174
Tel. ++61 (0)3/97 95 95 55, Fax 97 95 97 87
E-mail: info_au@festocom.au

Belgie

Festo Belgium sa/nv
Rue Colonel Bourg 101
1030 Bruxelles/Brussel
Tel. ++32 (0)2/702 32 11, Fax 726 90 11
E-mail: info_be@festocom

Brazílie

Festo Automaíao Ltda.
Rua Guiseppe Crespi, 76
KM 12,5 - Via Anchieta
04183-080 Sao Paulo SP-Brazil
Tel. ++55 (0)11/50 13 16 00, Fax 50 13 18 68
E-mail: info_br@festocom

Bulharsko

Festo Bulgaria Eood
1592 Sofia
9, Christofor Kolumb Blvd.
Tel. ++359 (0)2/960 07 12, Fax 960 07 13
E-mail: info_bg@festocom

Česká republika

Festo, s.r.o.
Modřanská 543/76
147 00 Praha 4
Tel. ++420 261 09 96 11, Fax ++420 241 77 33 84
E-mail: info_cz@festocom

Čína

Festo (China) Ltd.
1156 Yunqiao Road
Jinqiao Export Processing Zone
Pudong,
201206 Shanghai, PRC
Tel. ++86 (0)21/58 54 90 01, Fax 58 54 03 00
E-mail: info_cn@festocom

Dánsko

Festo A/S
Islevdalvej 180
2610 Rodovre
Tel. ++45 70 21 10 90, Fax ++45 44 88 81 10
E-mail: info_dk@festocom

Estonsko

Festo OY AB Eesti Filiaal
Laki 11B
12915 Tallinn
Tel. ++372 666 15 60, Fax ++372 666 15 61
E-mail: info_ee@festocom

Filipíny

Festo Inc.
Km. 18, West Service Road
South Superhighway
1700 Paranaque City, Metro Manila
Tel. ++63 (0)2/776 68 88, Fax 823 42 19
E-mail: info_ph@festocom

Finsko

Festo OY
Mäkituvantie 9, P.O. Box 86
01511 Vantaa
Tel. ++358 (09)/87 06 51, Fax 87 06 52 00
E-mail: info_fi@festocom

Francie

Festo E.U.R.L.
Head Office
Numero Indigo Tel. 0820/204640, Fax 204641
BP 25
8,rue du clos Sainte-Catherine
94363 Bry-Sur-Marne Cedex
Tel. ++33 (0)1/48 82 64 00, Fax 48 82 64 01
E-mail: info_fr@festocom

Holandsko

Festo B.V.
Schieweg 62
2627 AN Delft
Tel. ++31 (0)15/251 88 99, Fax 261 10 20
E-mail: info_nl@festocom

Hongkong

Festo Ltd.
Unit C&D, 7/F, Leroy Plaza
15 Cheung Shun Street
Cheung Sha Wan, Kowloon
Hong Kong
Tel. ++ 852/27 43 83 79, Fax 27 86 21 73
E-mail: info_hk@festocom

Chile

Festo S.A.
Mapocho 1901
6500151 Santiago de Chile
Tel. ++56 (0)2/690 28 00, Fax 695 75 90
E-mail: cl0fcl@festocom

Chorvatsko

Festo d.o.o.
Nova Cesta 181
10000 Zagreb
Tel. ++385 (0)1/619 19 69, Fax 619 18 18
E-mail: info_hr@festocom

Indie

Festo Controls Private Ltd.
237B
Bommasandra Industrial Area
Bangalore-Hosur Highway
Bangalore 560 099
Tel. ++91 (0)80/783 33 59, Fax 783 20 58
E-mail: info_in@festocom

Indonésie

PT. Festo
JL. Sultan Iskandar Muda No.68
Arteri Pondok Indah
Jakarta 12240
Tel. ++62 (0)21/27 50 79 00, Fax 726 73 86
E-mail: info_id@festocom

Írán

Festo Pneumatic S.K.
Kh. Ramsar, Ko. Behbahan, No. 1
P.O. Box 15815/1485
Tehran 1581975411
Tel. ++98 (0)21/88 82 92 25, Fax 88 82 21 62
E-mail: info_ir@festocom

Irsko

Festo Limited
Unit 5 Sandryford Park
Sandryford Industrial Estate
Dublin 18
Tel. ++ 353(0)1/295 49 55, Fax 295 56 80
E-mail: info_ie@festocom

Itálie

Festo S.p.A
Via Enrico Fermi 36/38
20090 Assago (MI)
Tel. ++39 02/45 78 81, Fax 488 06 20
E-mail: info_it@festocom

Japonsko

Festo K.K.
1-26-10 Hayabuchi
Tsuzuki-ku
Yokohama 224-0025
Tel. ++81 (0)45/593 56 10, Fax 593 56 78
E-mail: info_jp@festocom

Jihoafriická republika

Festo (Pty) Ltd.
22-26 Electron Avenue, Isando, P.O. Box 255
Isando 1600
Tel. ++27 (0)11/971 55 00, Fax 974 21 57
E-mail: info_za@festocom

Kanada

Festo Inc.
5300 Explorer Drive
Mississauga, Ontario L4W 5G4
Tel. ++1 (0)905/624 90 00, Fax 624 90 01
E-mail: info_ca@festocom

Kolumbie

Festo Ltda.
Avenida El Dorado No. 98-43
Bogotá
Tel. ++57 (0)1/404 80 88, Fax 404 81 01
E-mail: festo@festocom.co

Korejská republika

Festo Korea Co. Ltd.
470-1 Kasan-dong, Kumchon -Ku
Seoul 153-803
Tel. ++82 (0)2/850 71 14, Fax 864 70 40
E-mail: info_kr@festocom

Litva

Festo UAB
Karaliaus Mindaugo pr. 22
3000 Kaunas
Tel. ++370 (8)7/32 13 14, Fax 32 13 15
E-mail: info_lt@festocom

Lotyšsko

Festo SIA
Deglava iela 60
1035 Riga
Tel. ++371 (0)7/57 78 64, Fax 57 79 46
E-mail: info_lv@festocom

Mad'arsko

Festo Kft.
Csillaghegyi t 32-34.
1037 Budapest
Tel. ++36 (06)1/250 00 55, Fax 250 15 93
E-mail: info_hu@festocom

Malajsie

Festo Sdn.Berhad
10 Persiaran Industri
Bandar Sri Damansara, Wilayah Persekutuan
52200 Kuala Lumpur
Tel. ++60 (0)3/62 72 81 22, Fax 62 75 64 12
E-mail: info_my@festocom

Mexiko

Festo Pneumatic, S.A.
Av. Ceylán 3
Col. Tequesquinhuauc
54020 Tlalnepantla, Edo. de México
Tel. ++52 (01)55/53 21 66 00, Fax 53 21 66 65
E-mail: info_mx@festocom

Německo

Festo AG & Co. KG
Postfach
73726 Esslingen
Ruiter Strasse 82
73734 Esslingen
Internet www.festocom.de
Tel. 01 80/303 11 11
Fax ++49 (0)711/347 20 71
E-mail: info_de@festocom

Norsko

Festo AB
Ostensjoveien 27
0661 Oslo
Tel. ++47 22 72 89 50, Fax ++47 22 72 89 51
E-mail: info_no@festocom

Nový Zéland

Festo Limited
20 Fisher Crescent, MT. Wellington
NZ-Auckland
Tel. ++64 (0)9/574 10 94, Fax 574 10 99
E-mail: info_nz@festocom

Peru

Festo S.R.L.
Calle Amador Merino Reyna #480
San Isidro
Lima, Peru
Tel. ++51 (0)1/222 15 84, Fax 222 15 95

Polsko

Festo Sp. z o.o.
Janki k/Warszawy, ul. Mszczonowska 7
05090 Raszyn
Tel. ++48 (0)22/720 41 66, Fax 720 44 76
E-mail: info_pl@festocom

Rakousko

Festo Gesellschaft m.b.H.
Linzer Straße 227
1140 Wien
Tel. ++43 (0)1/91 07 50, Fax 91 07 52 50
E-mail: info_at@festocom

Rumunsko

Festo S.R.L.
St. Constantin 17
010217 Bucuresti
Tel. ++40 (0)21/310 29 83, Fax 310 24 09
E-mail: info_ro@festocom

Rusko

OOO Festo RF
Mitschurskij prosp., 49
119607 Moskva
Tel. ++7 095/737 34 00, Fax 737 34 01
E-mail: info_ru@festocom

Řecko

Festo Ltd.
40 Hamosternas Ave.
11853 Athens
Tel. ++30 210/341 29 00, Fax 341 29 05
E-mail: info_gr@festocom

Singapur

Festo Pte. Ltd.
6 Kian Teck Way
Singapore 628754
Tel. ++65 62 64 01 52, Fax ++65 62 61 10 26
E-mail: info_sg@festocom

Slovensko

Festo spol. s r.o.
Gavlovičova ul. 1
83103 Bratislava 3
Tel. ++421 (0)2/49 10 49 10, Fax 49 10 49 11
E-mail: info_sk@festocom

Slovinsko

Festo d.o.o. Ljubljana
IC Trzin, Blatnica 8
1236 Trzin
Tel. ++386 (0)1/530 21 00, Fax 530 21 25
E-mail: info_sl@festocom

Spojené státy americké

Festo Corporation (New York)
395 Moreland Road, P.O.Box 18023
Hauppauge, N.Y. 11788
Tel. ++1 (0)314/770 01 12, Fax 770 16 84
E-mail: info_us@festocom

Španělsko

Festo Pneumatic, S.A.U.
Av. Gran Via, 159
Distrito económico, Gran Via L'H
ES-08908 Hospitalet de Llobregat
Barcelona
Tel. ++34 901 24 36 60, Fax ++34 902 24 36 60
E-mail: info_es@festocom

Švédsko

Festo AB
Stilmansgatan 1, P.O. Box 21038
20021 Malmö
Tel. ++46 (0)40/38 38 00, Fax 18 97 68
E-mail: info_se@festocom

Švýcarsko

Festo AG
Moosmattstrasse 24
8953 Dietikon ZH
Tel. ++41 (0)44/744 55 44, Fax 744 55 00
E-mail: info_ch@festocom

Thajsko

Festo Ltd.
67/1 Moo 6 Phaholyothin Road
Klong 1, Klong Luang,
Pathumthani 12120
Tel. ++66 29 01 88 00, Fax ++66 29 01 88 33
E-mail: info_th@festocom

Tchaj-wan

Festo Co., Ltd.
9 Kung 8th Road
Linkou 2nd Industrial Zone, Linkou #244
Taipei Hsien Taiwan
Tel. ++886 (0)2/26 01 92 81, Fax 26 01 92 87
E-mail: info_tw@festocom

Turecko

Festo San. ve Tic. A.S.
Tuzla Mermerciler Organize
Sanayi Bölgesi 6/18
34956 Tuzla - Istanbul/TR
Tel. ++90 (0)216/585 00 85, Fax 585 00 50
E-mail: info_tr@festocom

Ukrajina

Festo Ukraina
Borisoglebskaja 11
Kijev 04070
Tel. ++380 (0)44/239 24 33, Fax 463 70 96
E-mail: info_ua@festocom

Velká Británie

Festo Limited
Applied Automation Centre
Caswell Road
Brackmills Trading Estate
Northampton NN4 7PY
Tel. ++44 (0)1604/667000, Fax 667001
E-mail: info_gb@festocom

Venezuela

Festo C.A.
Av. 23, Esquina calle 71, No. 22-62
Maracaibo, Edo. Zulia
Tel. ++58 (0)261/759 09 44, Fax 759 04 55
E-mail: festo@festocom.ve