

## Kyvné pohony DFPB

**FESTO**



# Kyvné pohony DFPB

hlavní údaje

FESTO

## Všeobecné údaje

- Kyvný pohon DFPB je konstruován jako ozubený hřeben s pastorkem. Tím se převádí přímočarý pohyb pístu na kyvný pohyb hřídele. Kyvné

pohony, které z tohoto principu vycházejí, mají v celém rozsahu 90° úhlu otočení stejnou charakteristiku krouticího momentu.

## Funkce

- Celá řada DFPB má na obou stranách, kromě rozhraní ISO 5211, také drážku snižující tlak při úniku média ucpávkou, která umožňuje namontovat pohon DFPB na všechny procesní ventily, přičemž nezáleží na tom, zda procesní ventil tuto drážku, která je obvykle vyžadována v chemickém průmyslu, má nebo nemá. To významnou měrou zvyšuje využitelnost procesních ventilů.
- Připojovací obrazec dle norem (VDI/VDE 3845) jako standard pro přímou montáž celé řady běžných periférií, např. schránky se senzory k indikaci koncových poloh a regulátor pro přesné polohování.

## Konstrukce

- kompaktní konstrukce
- stejné těleso pro dvojitinné a jednočinné pohony
- konstantní krouticí moment
- dlouhá životnost, nízké opotřebení díky novému břitovému těsnění závislému na tlaku
- jelikož v tělese je drážka snižující tlak při úniku média ucpávkou, lze každou armaturu použít v chemickém průmyslu, nezávisle na tom, zda je taková drážka na přírubě
- pravotočivý a levotočivý pohon, protože připojení armatury je na obou stranách, dle ISO 5211

## Snadné čištění

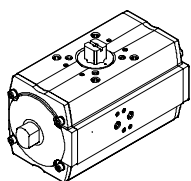
- odolné běžným čisticím prostředkům
- robustní hliníkové těleso, odolné šlápnutí a snadno čistitelné, nabízí vyšší bezpečnost i v korozivní atmosféře
- nepoužívají se vpustí, poloměry dle nařízení FDA
- zvýšená ochrana proti korozi

## Snadná montáž

- přizpůsobivé možnosti montáže díky variabilnímu výběru montážních můstek jako příslušenství
- velmi jemné odstupňování krouticího momentu: díky tomu lze optimálně přizpůsobit armaturě
- řada kyvných pohonů DFPB je konstruována pro provoz bez údržby. K výměně těsnění stačí pouze 1 šestihranný klíč, který slouží i k demontáži celého pohonu

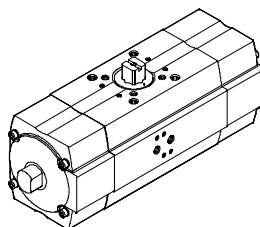
## Varianty

DFPB-...  
dvojitinný pohon



Pro každou velikost kyvného pohonu DFPB je k dispozici sada náhradních dílů. Tato sada obsahuje opotřebitelné díly, např. těsnění, O-kroužky, kluzné pásy a ložiska, potřebné k opravě pohonu DFPB.

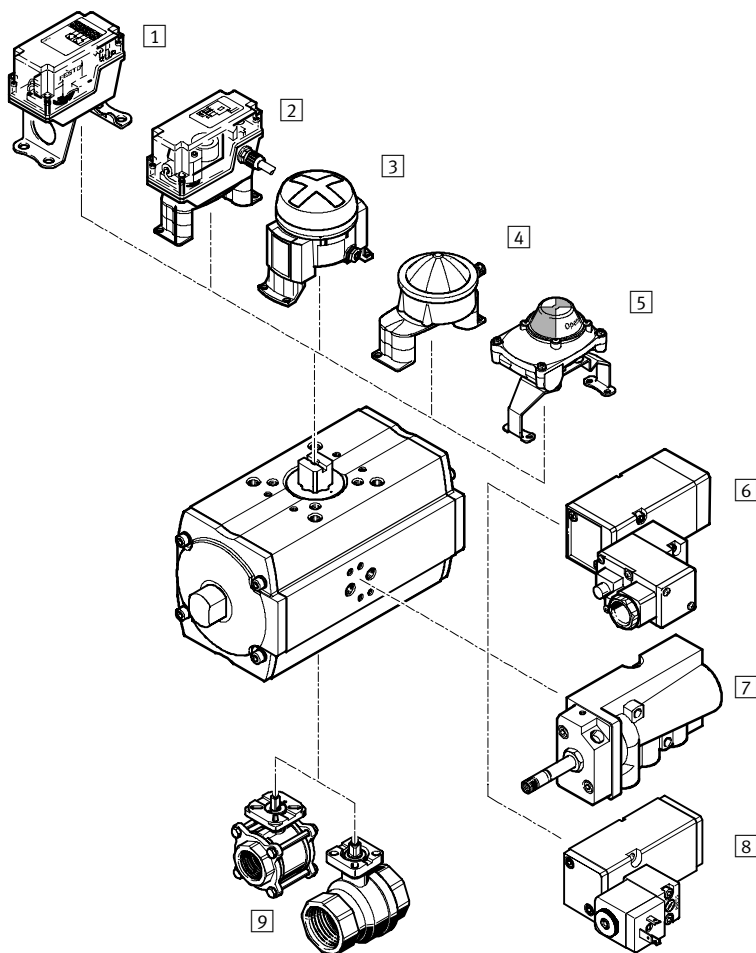
DFPB-...-S  
jednočinný pohon



Jednočinné pohony se dodávají se 4 různými sadami pružin S3-S6, které slouží k přizpůsobení pro 4 úrovně tlaku v rozsahu 3 ... 6 barů.

# Kyvné pohony DFPB

přehled periférií



Upevňovací prvky a příslušenství			
	krátký popis	→ strana/internet	
1	koncové spínače QH-DR-E	hranatý tvar, snímání pneumaticky, elektricky nebo indukčně	qh-dr-e
2	koncové spínače DAPZ	hranatý tvar, snímání elektricky, elektricky do výbušného prostředí nebo indukčně	dapz
3	koncové spínače DAPZ	kulatý tvar, varianta AR, snímání elektricky, indukčně nebo indukčně do výbušného prostředí	dapz
4	koncové spínače DAPZ	kulatý tvar, varianta RO, snímání elektricky, indukčně nebo indukčně Namur	dapz
5	koncové spínače SRBF	hranatý tvar, snímání dvěma mechanickými spínači	srbf
6	elektromagnetický ventil MFH	základní ventil s předřadným ventilem pro elektromagnetickou cívku F, přípojovací obrazec Namur	mfh
	elektromagnetický ventil MN1H	základní ventil s předřadným ventilem pro elektromagnetickou cívku N1, přípojovací obrazec Namur	mn1h
	elektromagnetický ventil MGTBH	základní ventil s předřadným ventilem, elektromagnetickou cívkou a zásuvkou, přípojovací obrazec Namur	mgtbh
7	elektromagnetický ventil NVF3	pro elektromagnetickou cívku F a elektromagnetickou cívku F s ochranou proti výbuchu, přípojovací obrazec Namur	nvf3
8	elektromagnetický ventil VSNB	elektromagnetický ventil s elektromagnetickou cívkou, přípojovací obrazec Namur	vsnb
9	kulový kohout VAPB	mosaz nebo ušlechtilá ocel, odolná korozi	vapb

# Kyvné pohony DFPB

vysvětlení typového značení

FESTO

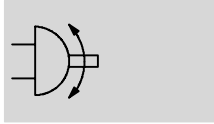
		DFPB	-		-	90	-		-		-	
<b>typ</b>												
DFPB	kyvný pohon											
<b>velikost [Nm]</b>												
10	velikost 10											
20	velikost 20											
30	velikost 30											
45	velikost 45											
65	velikost 65											
80	velikost 80											
120	velikost 120											
170	velikost 170											
230	velikost 230											
300	velikost 300											
370	velikost 370											
470	velikost 470											
550	velikost 550											
670	velikost 670											
840	velikost 840											
1050	velikost 1050											
<b>úhel kyvu [°]</b>												
<b>funkce</b>												
-	dvojčinný											
S	jednočinný kyvný pohon											
<b>počet pružin</b>												
3												
4												
5												
6												
<b>obrazec na přírubě</b>												
F03	přípojovací obrazec F03											
F04	přípojovací obrazec F04											
F05	přípojovací obrazec F05											
F0507	přípojovací obrazec F05 a F07											
F0710	přípojovací obrazec F07 a F10											
F1012	přípojovací obrazec F10 a F12											
F14	přípojovací obrazec F14											

## Kyvné pohony DFPB, dvojčinné

technické údaje


**FESTO**

funkce



úhel kyvu  
0 ... 90°



 velikost  
10 ... 1050

 krouticí moment  
7 ... 270 Nm

Obecné technické údaje								
velikost	10	20	30	45	65	80	120	170
obrazec pro připojení na přírubu	F03	F04		F05			F0507	F0710
připojení pneumatiky	G $\frac{1}{8}$							
konstrukce	ozubený hřeben/pastorek							
způsob činnosti	dvojčinný							
montážní poloha	libovolná							
úhel kyvu [°]	90							
rozsah nastavení koncové polohy [°]	-4 ... +4							
směr zavírání	libovolný							
snímání poloh	bez snímání							
tlumení	bez tlumení							

velikost	230	300	370	470	550	670	840	1050
obrazec pro připojení na přírubu	F0710		F1012			F14		
připojení pneumatiky	G $\frac{1}{8}$		G $\frac{1}{4}$					
konstrukce	ozubený hřeben/pastorek							
způsob činnosti	dvojčinný							
montážní poloha	libovolná							
úhel kyvu [°]	90							
rozsah nastavení koncové polohy [°]	-4 ... +4							
směr zavírání	libovolný							
snímání poloh	bez snímání							
tlumení	bez tlumení							

## Kyvné pohony DFPB, dvojčinné

technické údaje

**FESTO**

Okolní podmínky		10	20	30	45	65	80	120	170
velikost									
provozní tlak	[bar]	1 ... 8							
jmenovitý provozní tlak	[bar]	5,6							
provozní médium		suchý, filtrovaný stlačený vzduch							
teplota okolí <sup>1)</sup>	[°C]	-20 ... +80							
odolnost korozi KBK <sup>2)</sup>		3							
značka CE (viz prohlášení o shodě)		dle směrnice EU pro ochranu proti výbuchu (ATEX)							
→ <a href="http://www.festo.com">www.festo.com</a>									
kategorie ATEX pro plyn		II 2G							
ochrana proti vznícení a výbuchu plynu		c T4							
kategorie ATEX pro prach		II 2D							
ochrana proti vznícení a výbuchu prachu		c 125 °C							
teplota okolí EX <sup>1)</sup>		-20 °C ≤ Ta ≤ +80 °C							

velikost		230	300	370	470	550	670	840	1050
provozní tlak	[bar]	1 ... 8							
jmenovitý provozní tlak	[bar]	5,6							
provozní médium		suchý, filtrovaný stlačený vzduch							
teplota okolí <sup>1)</sup>	[°C]	-20 ... +80							
odolnost korozi KBK <sup>2)</sup>		3							
značka CE (viz prohlášení o shodě)		dle směrnice EU pro ochranu proti výbuchu (ATEX)							
→ <a href="http://www.festo.com">www.festo.com</a>									
kategorie ATEX pro plyn		II 2G							
ochrana proti vznícení a výbuchu plynu		c T4							
kategorie ATEX pro prach		II 2D							
ochrana proti vznícení a výbuchu prachu		c 125 °C							
teplota okolí EX <sup>1)</sup>		-20 °C ≤ Ta ≤ +80 °C							

1) Berte ohled na rozsah použití čidel.

2) Třída odolnosti korozi 3 dle normy Festo 940 070:

konstrukční díly s přísnými nároky na odolnost korozi. Vnější viditelné části s přímým kontaktem s okolní pro průmysl běžnou atmosférou respektive látkami, jako jsou ředidla a čisticí prostředky, s požadavky především na funkci povrchu.

Spotřeba vzduchu [l/cykklus] při 6 barech		velikost	
DFPB-10	0,18	DFPB-230	4,72
DFPB-20	0,45	DFPB-300	6,07
DFPB-30	0,62	DFPB-370	7,45
DFPB-45	0,89	DFPB-470	9,31
DFPB-65	1,33	DFPB-550	10,9
DFPB-80	1,66	DFPB-670	13,4
DFPB-120	2,42	DFPB-840	16,6
DFPB-170	3,5	DFPB-1050	20,7

## Kyvné pohony DFPB, dvojčinné

technické údaje

Hmotnosti [g]								
velikost	10	20	30	45	65	80	120	170
hmotnost výrobku	500	1 000	1 300	1 700	2 200	2 600	4 200	5 200

velikost	230	300	370	470	550	670	840	1050
hmotnost výrobku	7 100	7 800	12 900	14 200	18 600	20 400	30 500	32 200

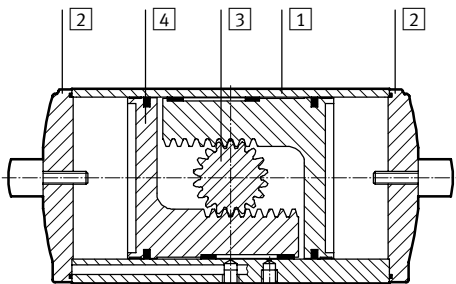
Skutečný krouticí moment [Nm]								
velikost	10	20	30	45	65	80	120	170
krouticí moment <sup>1)</sup>	7	18	29	38	53	71	106	154

velikost	230	300	370	470	550	670	840	1050
krouticí moment <sup>1)</sup>	210	270	323	402	502	598	793	945

1) krouticí moment při jmenovitém tlaku a úhlu kyvu 0°

### Materiály

funkční řez



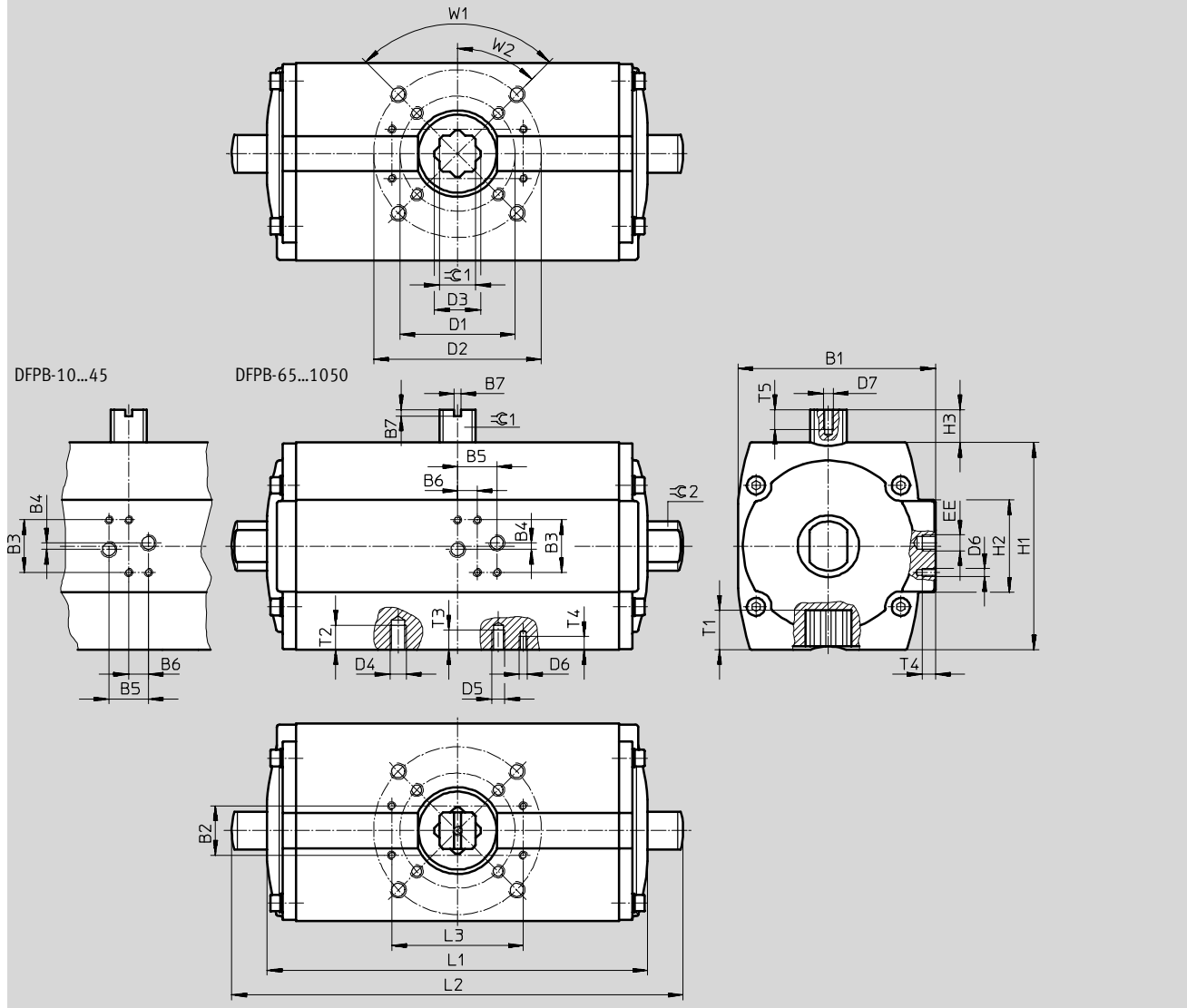
Kyvné pohony	
1 těleso	eloxovaný hliník
2 víko	hliníkový tlakový odlitek, potažený
3 hřídel	eloxovaný hliník
4 píst	hliníkový tlakový odlitek
- šrouby	silně legovaná ocel, nerezová
- těsnění	nitrilkaučuk

## Kyvné pohony DFPB, dvojčinné

technické údaje

Rozměry

CAD modely ke stažení → [www.festo.cz/engineering](http://www.festo.cz/engineering)





## Kyvné pohony DFPB, dvojčinné

technické údaje

**FESTO**







velikost	B1	B2	B3	B4	B5	B6	B7	D1 ∅	D2 ∅	D3 ∅	D4	D5	D6	D7	EE		
DFPB-10	50	30	32	4	24	12	4	-	36	12,1	M5	-	M5	M6	G 1/8		
DFPB-20	66								42	14,1							
DFPB-30	79,5								50	18,1						M6	
DFPB-45																	
DFPB-65	96,5								70	102	28,2					M10	M8
DFPB-80																	
DFPB-120	120								102	125	36,2					M12	M10
DFPB-170	145																
DFPB-230	145																
DFPB-300	169			0	-	140	M16	-									
DFPB-370																	
DFPB-470	193			-	-	-	-	-									
DFPB-550																	
DFPB-670	228			-	-	-	-	-									
DFPB-840																	
DFPB-1050	228	-	-	-	-	-											
DFPB-1050	228																

velikost	H1	H2	H3	L1	L2	L3	T1 min.	T2 min.	T3 min.	T4	T5	W1	W2	∠C1	∠C2	
DFPB-10	49	45	19,5	111	135	80	10	8	-	8	12	90°	45°	9	11	
DFPB-20	65	49		130,6	154,6		12									
DFPB-30	83			126,2	157,8		-									
DFPB-45				152	183,6											
DFPB-65	100			159,3	190		16	9						14	17	
DFPB-80				183,6	215,2											
DFPB-120	126	56		181,4	224,4		19	12						9	17	23
DFPB-170	156	70		231,5	274,5		24	15						12	22	
DFPB-230				234,2	277,2		8	12						90°	45°	
DFPB-300	176	74		265,1	308,1		29	18						15	27	27
DFPB-370				299,2	345,2											
DFPB-470				335,6	381,6											
DFPB-550	202	89,6		343,3	400,3		23	20						30		
DFPB-670				380,6	437,6											
DFPB-840	228	112		416,2	502,2		38	24						-	36	46
DFPB-1050			479,7	565,7												

## Kyvné pohony DFPB, dvojčinné

technické údaje

**FESTO**

Údaje pro objednávky		Údaje pro objednávky	
č. dílu	typ	č. dílu	typ
velikost 10		velikost 230	
557 539	DFPB-10-090-F03	557 547	DFPB-230-090-F0710
velikost 20		velikost 300	
557 540	DFPB-20-090-F04	557 548	DFPB-300-090-F0710
velikost 30		velikost 370	
557 541	DFPB-30-090-F04	557 611	DFPB-0370-090-F1012 
velikost 45		velikost 470	
557 542	DFPB-45-090-F05	557 612	DFPB-0470-090-F1012 
velikost 65		velikost 550	
557 543	DFPB-65-090-F05	557 613	DFPB-0550-090-F1012 
velikost 80		velikost 670	
557 544	DFPB-80-090-F05	557 614	DFPB-0670-090-F1012 
velikost 120		velikost 840	
557 545	DFPB-120-090-F0507	557 615	DFPB-0840-090-F14 
velikost 170		velikost 1050	
557 546	DFPB-170-090-F0710	557 616	DFPB-1050-090-F14 

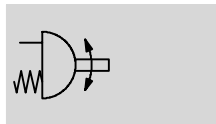
Údaje pro objednávky – sady opotřebitelných dílů		Údaje pro objednávky – sady opotřebitelných dílů	
č. dílu	typ	č. dílu	typ
velikost 10		velikost 230	
737 036	DFPB-10-090	737 044	DFPB-230/S110-090
velikost 20		velikost 300	
737 037	DFPB-20-090	737 045	DFPB-300/S150-090
velikost 30		velikost 370	
737 038	DFPB-30-090	737 046	DFPB-370/S180-090
velikost 45		velikost 470	
737 039	DFPB-45/S20-090	737 047	DFPB-470/S230-090
velikost 65		velikost 550	
737 040	DFPB-65/S30-090	737 048	DFPB-550/S270-090
velikost 80		velikost 670	
737 041	DFPB-80/S40-090	737 049	DFPB-670/S330-090
velikost 120		velikost 840	
737 042	DFPB-120/S60-090	737 050	DFPB-840/S420-090
velikost 170		velikost 1050	
737 043	DFPB-170/S80-090	737 051	DFPB-1050/S520-090

## Kyvné pohony DFPB, jednočinné


technické údaje


**FESTO**

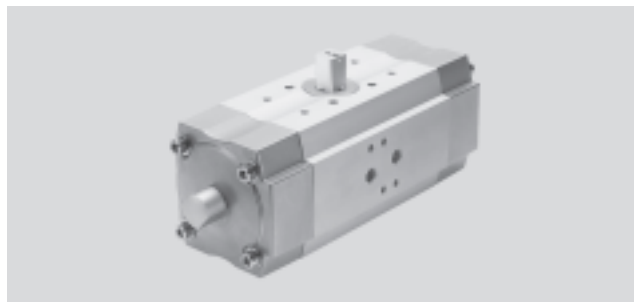
funkce



úhel kyvu  
0 ... 90°

 velikost  
20-S ... 520-S

 krouticí moment  
5,92 ... 99 Nm



Obecné technické údaje							
velikost	20-S	30-S	40-S	60-S	80-S	110-S	150-S
obrazec pro připojení na přírubu	F05			F0507	F0710		
připojení pneumatiky	G $\frac{1}{8}$						
konstrukce	ozubený hřeben/pastorek						
způsob činnosti	jednočinný						
montážní poloha	libovolná						
úhel kyvu [°]	90						
rozsah nastavení koncové polohy [°]	-4 ... +4						
směr zavírání	libovolný						
snímání poloh	bez snímání						
tlumení	bez tlumení						

velikost	180-S	230-S	270-S	330-S	420-S	520-S
obrazec pro připojení na přírubu	F1012				F14	
připojení pneumatiky	G $\frac{1}{4}$					
konstrukce	ozubený hřeben/pastorek					
způsob činnosti	jednočinný					
montážní poloha	libovolná					
úhel kyvu [°]	90					
rozsah nastavení koncové polohy [°]	-4 ... +4					
směr zavírání	libovolný					
snímání poloh	bez snímání					
tlumení	bez tlumení					

## Kyvné pohony DFPB, jednočinné

technické údaje

**FESTO**

Okolní podmínky	20-S	30-S	40-S	60-S	80-S	110-S	150-S
velikost							
provozní tlak <sup>1)</sup> [bar]	≤ 8						
jmenovitý provozní tlak [bar]	5,6						
provozní médium	suchý, filtrovaný stlačený vzduch						
teplota okolí <sup>2)</sup> [°C]	-20 ... +80						
odolnost korozi KBK <sup>3)</sup>	3						
značka CE (viz prohlášení o shodě) → <a href="http://www.festo.com">www.festo.com</a>	dle směrnice EU pro ochranu proti výbuchu (ATEX)						
kategorie ATEX pro plyn	II 2G						
ochrana proti vznícení a výbuchu plynu	c T4						
kategorie ATEX pro prach	II 2D						
ochrana proti vznícení a výbuchu prachu	c 125 °C						
teplota okolí EX <sup>2)</sup>	-20 °C ≤ Ta ≤ +80 °C						

velikost	180-S	230-S	270-S	330-S	420-S	520-S
provozní tlak <sup>1)</sup> [bar]	≤ 8					
jmenovitý provozní tlak [bar]	5,6					
provozní médium	suchý, filtrovaný stlačený vzduch					
teplota okolí <sup>2)</sup> [°C]	-20 ... +80					
odolnost korozi KBK <sup>3)</sup>	3					
značka CE (viz prohlášení o shodě) → <a href="http://www.festo.com">www.festo.com</a>	dle směrnice EU pro ochranu proti výbuchu (ATEX)					
kategorie ATEX pro plyn	II 2G					
ochrana proti vznícení a výbuchu plynu	c T4					
kategorie ATEX pro prach	II 2D					
ochrana proti vznícení a výbuchu prachu	c 125 °C					
teplota okolí EX <sup>2)</sup>	-20 °C ≤ Ta ≤ +80 °C					

1) Počet pružin u jednočinných kyvných pohonů určuje minimální provozní tlaky.

2) Berte ohled na rozsah použití čidel.

3) Třída odolnosti korozi 3 dle normy Festo 940 070:

konstrukční díly s přísnými nároky na odolnost korozi. Vnější viditelné části s přímým kontaktem s okolní pro průmysl běžnou atmosférou respektive látkami, jako jsou ředidla a čisticí prostředky, s požadavky především na funkci povrchu.

### Spotřeba vzduchu [l/cyklus] při 6 barech

velikost	velikost		
DFPB-20-S	0,44	DFPB-180-S	3,72
DFPB-30-S	0,66	DFPB-230-S	4,65
DFPB-40-S	0,83	DFPB-270-S	5,47
DFPB-60-S	1,21	DFPB-330-S	6,69
DFPB-80-S	1,75	DFPB-420-S	8,29
DFPB-110-S	2,36	DFPB-520-S	10,4
DFPB-150-S	3,04		

## Kyvné pohony DFPB, jednočinné

technické údaje

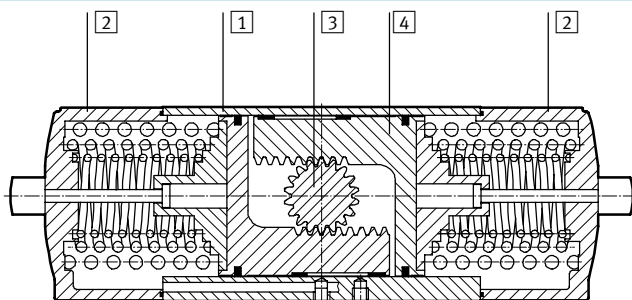
Hmotnosti [g]							
velikost	20-S	30-S	40-S	60-S	80-S	110-S	150-S
hmotnost výrobku <sup>1)</sup>	3 100	4 400	5 200	8 800	10 700	16 700	18 800

velikost	180-S	230-S	270-S	330-S	420-S	520-S
hmotnost výrobku <sup>1)</sup>	34 200	28 700	50 500	49 800	76 100	92 200

1) verze S6

### Materiály

funkční řez



Kyvné pohony		
1	těleso	tvárný legovaný hliník
2	víko	hliníkový tlakový odlitek, potažený
3	hřídel	eloxovaný hliník
4	píst	hliníkový tlakový odlitek
-	pružiny	ocel
-	šrouby	silně legovaná ocel, nerezová
-	těsnění	nitriлкаučuk

## Kyvné pohony DFPB, jednočinné

technické údaje

**FESTO**

Skutečný krouticí moment [Nm] v závislosti na provozním tlaku [bar] a úhlu kyvu [°]						
sada pružin	jmenovitý úhel kyvu	síla pružiny	provozní tlak [bar]			
počet pružin	[°]		3	4	5	6
<b>velikost DFPB 20-S</b>						
3	0	12,1	12	20	28,1	36,1
	90	18,2	5,92	14	22	30
4	0	16,2	–	16	24	32,1
	90	24,2	–	7,9	15,9	24
5	0	20,2	–	–	20	28
	90	30,3	–	–	9,87	17,9
6	0	24,2	–	–	–	24
	90	36,4	–	–	–	11,8
<b>velikost DFPB 30-S</b>						
3	0	18,1	16,7	28,3	39,9	51,5
	90	27,1	7,68	19,3	30,9	42,5
4	0	24,1	–	22,3	33,9	45,5
	90	36,2	–	10,2	21,8	33,5
5	0	30,2	–	–	27,9	39,5
	90	45,2	–	–	12,8	24,4
6	0	36,2	–	–	–	33,5
	90	54,3	–	–	–	15,4
<b>velikost DFPB 40-S</b>						
3	0	22,6	20,2	34,5	48,8	63,1
	90	33,9	8,93	23,2	37,5	51,8
4	0	30,2	–	27	41,3	55,6
	90	45,2	–	11,9	26,2	40,5
5	0	37,7	–	–	33,7	48
	90	56,6	–	–	14,9	29,2
6	0	45,2	–	–	–	40,5
	90	67,9	–	–	–	17,9
<b>velikost DFPB 60-S</b>						
3	0	33	31,3	52,7	74,2	95,6
	90	49,5	14,8	36,2	57,7	79,1
4	0	44	–	41,7	63,2	84,6
	90	66	–	19,7	41,2	62,6
5	0	55	–	–	52,2	73,6
	90	82,5	–	–	24,7	46,1
6	0	66	–	–	–	62,6
	90	99	–	–	–	29,6

## Kyvné pohony DFPB, jednočinné

technické údaje

Skutečný krouticí moment [Nm] v závislosti na provozním tlaku [bar] a úhlu kyvu [°]						
sada pružin	jmenovitý úhel kyvu	síla pružiny	provozní tlak [bar]			
počet pružin	[°]		3	4	5	6
<b>velikost DFPB 80-S</b>						
3	0	47,7	43,4	73,7	104	134
	90	71,6	19,5	49,9	80,2	111
4	0	63,6	–	57,8	88,2	119
	90	95,4	–	26	65,4	86,7
5	0	79,5	–	–	72,3	103
	90	119	–	–	32,5	62,9
6	0	95,4	–	–	–	86,7
	90	143	–	–	–	39
<b>velikost DFPB 110-S</b>						
3	0	64,3	58,9	100	141	182
	90	96,5	26,7	67,8	109	150
4	0	85,8	–	78,5	120	161
	90	129	–	35,6	76,7	118
5	0	107	–	–	98,1	139
	90	161	–	–	44,4	85,5
6	0	129	–	–	–	118
	90	193	–	–	–	53,3
<b>velikost DFPB 150-S</b>						
3	0	82,8	77,9	131	185	239
	90	124	36,5	90	144	197
4	0	110	–	104	157	211
	90	166	–	48,6	102	156
5	0	138	–	–	130	183
	90	207	–	–	60,8	114
6	0	166	–	–	–	156
	90	249	–	–	–	72,9

## Kyvné pohony DFPB, jednočinné

technické údaje

**FESTO**

Skutečný kroučicí moment [Nm] v závislosti na provozním tlaku [bar] a úhlu kyvu [°]						
sada pružin	jmenovitý úhel kyvu	síla pružiny	provozní tlak [bar]			
počet pružin	[°]		3	4	5	6
<b>velikost DFPB 180-S</b>						
3	0	102	97	163	229	295
	90	152	46	112	178	244
4	0	135	–	129	195	261
	90	203	–	61	127	193
5	0	169	–	–	161	227
	90	254	–	–	76	142
6	0	203	–	–	–	193
	90	305	–	–	–	92
<b>velikost DFPB 230-S</b>						
3	0	127	125	209	293	377
	90	190	61	145	229	313
4	0	169	–	166	250	334
	90	254	–	82	166	250
5	0	212	–	–	208	292
	90	317	–	–	102	186
6	0	254	–	–	–	250
	90	381	–	–	–	123
<b>velikost DFPB 270-S</b>						
3	0	149	145	244	342	440
	90	224	71	169	267	365
4	0	199	–	194	292	390
	90	299	–	94	192	291
5	0	249	–	–	242	340
	90	373	–	–	118	216
6	0	299	–	–	–	291
	90	448	–	–	–	141



## Kyvné pohony DFPB, jednočinné

technické údaje

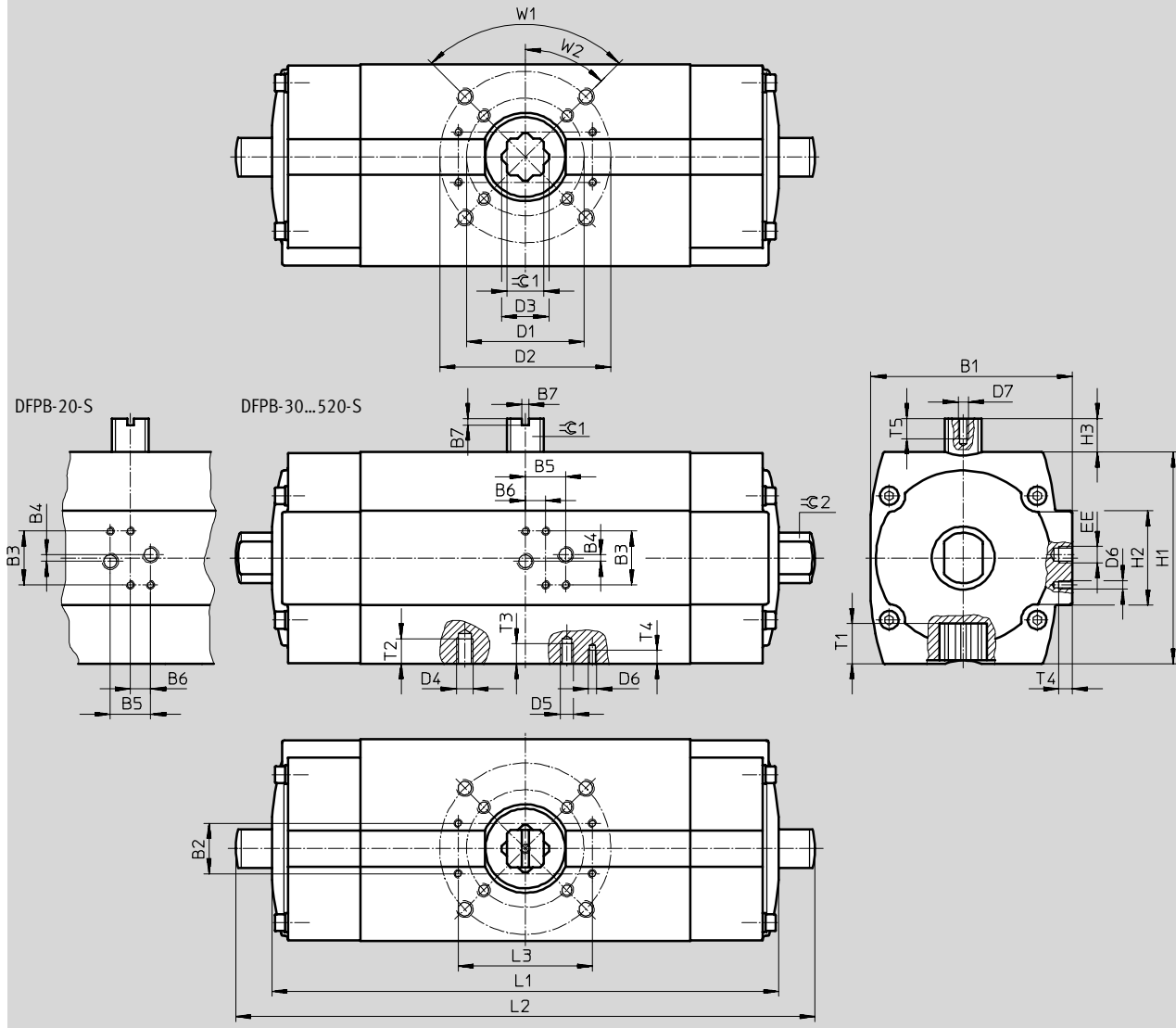
Skutečný krouticí moment [Nm] v závislosti na provozním tlaku [bar] a úhlu kyvu [°]						
sada pružin	jmenovitý úhel kyvu	síla pružiny	provozní tlak [bar]			
počet pružin	[°]		3	4	5	6
<b>velikost DFPB 330-S</b>						
3	0	182	176	296	416	535
	90	274	85	205	325	444
4	0	243	–	235	355	475
	90	365	–	114	233	353
5	0	304	–	–	294	414
	90	456	–	–	142	262
6	0	365	–	–	–	353
	90	547	–	–	–	170
<b>velikost DFPB 420-S</b>						
3	0	229	221	371	521	671
	90	344	106	256	406	556
4	0	305	–	295	445	595
	90	458	–	142	292	442
5	0	382	–	–	368	518
	90	573	–	–	177	327
6	0	458	–	–	–	442
	90	687	–	–	–	213
<b>velikost DFPB 520-S</b>						
3	0	294	269	456	644	831
	90	441	122	309	497	684
4	0	392	–	358	546	733
	90	588	–	162	350	537
5	0	490	–	–	448	635
	90	735	–	–	203	390
6	0	588	–	–	–	537
	90	882	–	–	–	243

# Kyvné pohony DFPB, jednočinné

technické údaje

Rozměry

CAD modely ke stažení → [www.festo.cz/engineering](http://www.festo.cz/engineering)



## Kyvné pohony DFPB, jednočinné

technické údaje

**FESTO**




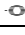
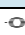


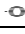





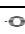










velikost	B1	B2	B3	B4	B5	B6	B7	D1 ∅	D2 ∅	D3 ∅ min.	D4	D5	D6	D7	EE	
DFPB-20-S	79,5	30	32	4	24	12	4	-	50	18,1	M6	-	M5	M6	G 1/8	
DFPB-30-S	96,5							-	50	18,1	M6	-				
DFPB-40-S								50	70	22,2	M8	M6				
DFPB-60-S								120	70	102	28,2	M10				M8
DFPB-80-S	102								125	36,2	M12	M10				
DFPB-110-S	145							0	24	12	4	-				140
DFPB-150-S	169			102	125	36,2	M12					M10				
DFPB-180-S				193	102	125	36,2					M12	M10			
DFPB-230-S	228				102	125	36,2					M12	M10			
DFPB-270-S					102	125	36,2					M12	M10			
DFPB-330-S	228			102	125	36,2	M12					M10				
DFPB-420-S				102	125	36,2	M12	M10								
DFPB-520-S		102	125	36,2	M12	M10										

velikost	H1	H2	H3	L1	L2	L3	T1 min.	T2 min.	T3 min.	T4	T5	W1	W2	≈C1	≈C2
DFPB-20-S	83	49	19,5	204	235,6	80	16	9	-	8	12	90°	45°	14	17
DFPB-30-S	100			234,3	265		16	9	-					14	17
DFPB-40-S				258,8	290,4		19	12	9					17	23
DFPB-60-S	126	56		291,6	334,6		19	12	9					17	23
DFPB-80-S				341,7	384,7		24	15	12					22	23
DFPB-110-S	156	70		377,5	420,5		24	15	12					22	23
DFPB-150-S				408,4	451,4		29	18	15					27	27
DFPB-180-S	176	74		471,2	517,2		29	18	15					27	27
DFPB-230-S				507,6	553,6										
DFPB-270-S	202	89,6		551,3	608,3		29	18	15					27	27
DFPB-330-S				588,6	645,6										
DFPB-420-S	228	112		727	813		38	24	-					36	46
DFPB-520-S			790,5	876,5	38	24				-	36	46			

## Kyvné pohony DFPB, jednočinné

technické údaje

**FESTO**

Údaje pro objednávky		č. dílu	typ	č. dílu	typ
velikost 20-S				velikost 180-S	
557 549	DFPB-20-090-S3-F05			557 617	DFPB-180-090-S3-F1012 
557 550	DFPB-20-090-S4-F05			557 618	DFPB-180-090-S4-F1012 
557 551	DFPB-20-090-S5-F05			557 619	DFPB-180-090-S5-F1012 
557 552	DFPB-20-090-S6-F05			557 620	DFPB-180-090-S6-F1012 
velikost 30-S				velikost 230-S	
557 553	DFPB-30-090-S3-F05			557 621	DFPB-230-090-S3-F1012 
557 554	DFPB-30-090-S4-F05			557 622	DFPB-230-090-S4-F1012 
557 555	DFPB-30-090-S5-F05			557 623	DFPB-230-090-S5-F1012 
557 556	DFPB-30-090-S6-F05			557 624	DFPB-230-090-S6-F1012 
velikost 40-S				velikost 270-S	
557 557	DFPB-40-090-S3-F05			557 625	DFPB-270-090-S3-F1012 
557 558	DFPB-40-090-S4-F05			557 626	DFPB-270-090-S4-F1012 
557 559	DFPB-40-090-S5-F05			557 627	DFPB-270-090-S5-F1012 
557 560	DFPB-40-090-S6-F05			557 628	DFPB-270-090-S6-F1012 
velikost 60-S				velikost 330-S	
557 561	DFPB-60-090-S3-F0507			557 629	DFPB-330-090-S3-F1012 
557 562	DFPB-60-090-S4-F0507			557 630	DFPB-330-090-S4-F1012 
557 563	DFPB-60-090-S5-F0507			557 631	DFPB-330-090-S5-F1012 
557 564	DFPB-60-090-S6-F0507			557 632	DFPB-330-090-S6-F1012 
velikost 80-S				velikost 420-S	
557 565	DFPB-80-090-S3-F0710			557 633	DFPB-420-090-S3-F14 
557 566	DFPB-80-090-S4-F0710			557 634	DFPB-420-090-S4-F14 
557 567	DFPB-80-090-S5-F0710			557 635	DFPB-420-090-S5-F14 
557 568	DFPB-80-090-S6-F0710			557 636	DFPB-420-090-S6-F14 
velikost 110-S				velikost 520-S	
557 569	DFPB-110-090-S3-F0710			557 637	DFPB-520-090-S3-F14 
557 570	DFPB-110-090-S4-F0710			557 638	DFPB-520-090-S4-F14 
557 571	DFPB-110-090-S5-F0710			557 639	DFPB-520-090-S5-F14 
557 572	DFPB-110-090-S6-F0710			557 640	DFPB-520-090-S6-F14 
velikost 150-S					
557 573	DFPB-150-090-S3-F0710				
557 574	DFPB-150-090-S4-F0710				
557 575	DFPB-150-090-S5-F0710				
557 576	DFPB-150-090-S6-F0710				

## Kyvné pohony DFPB, jednočinné

technické údaje

**FESTO**

Údaje pro objednávky – sady opotřebitelných dílů			
č. dílu	typ	č. dílu	typ
velikost 20-S		velikost 180-S	
737 039	DFPB-45/S20-090	737 046	DFPB-370/S180-090
velikost 30-S		velikost 230-S	
737 040	DFPB-65/S30-090	737 047	DFPB-470/S230-090
velikost 40-S		velikost 270-S	
737 041	DFPB-80/S40-090	737 048	DFPB-550/S270-090
velikost 60-S		velikost 330-S	
737 042	DFPB-120/S60-090	737 049	DFPB-670/S330-090
velikost 80-S		velikost 420-S	
737 043	DFPB-170/S80-090	737 050	DFPB-840/S420-090
velikost 110-S		velikost 520-S	
737 044	DFPB-230/S110-090	737 051	DFPB-1050/S520-090
velikost 150-S			
737 045	DFPB-300/S150-090		