

## Ventil so šikmým sedlom VZXF

**FESTO**



# Ventil so šikmým sedlom VZXF

hlavné údaje



FESTO

## Funkcia

Ventily so šikmým sedlom sú externe ovládané ventily. Tieto ventily sú ovládané priamo privádzaným stlačeným vzduchom. Na zdvihnutie sedla procesného ventilu pritom slúži pneumatický pohon. V kľudovej polohe uzatvára ventil pružina. Keď na pohon začne pôsobiť prevádzkový tlak, pohon zdvihne ovládací piest a zároveň aj tanier ventilu, čím sa ventil otvorí.

Sedlo ventilu má k toku média sklon cca 50°. Smer prietoku je daný vyhotovením ventilu. Ventily so šikmým sedlom sa využívajú v aplikáciách, pri ktorých nie je možné zaručiť absolútnu čistotu média, prípadne pri ktorých sa používajú vysoko viskózne médiá či para.

## Konštrukcia

-  - **pripojovací závit**  
G1/2 ... G2
-  - **prietok Kv**  
2,8 ... 47,5 m<sup>3</sup>/h
- variant červená mosadz
- variant ušľachtilá oceľová liatina
- variant ušľachtilá oceľová liatina s poniklovanou hlavicou pohonu

## Všeobecné údaje

- ventily so šikmým sedlom sú jednoduché a robustné, a preto sa výborne hodia ku všetkým médiám s viskozitou do 600 mm<sup>2</sup>/s
- ventily so šikmým sedlom slúžia na riadenie vhodných kvapalných a plyných médií v pevných potrubných systémoch, bez potreby prispôsobenia tlaku
- medzi vstupom a výstupom nie je potrebný diferenčný tlak
- nízky odpor prúdenia
- necitlivý na paru a ľahko znečistené médiá
- dlhá životnosť
- nenáročná údržba
- ventily sú skonštruované tak, aby boli vysoko odolné proti rôznym chemickým a teplotným podmienkam
- vďaka funkcii N/Z sa v prípade straty tlaku v riadiacom obvode ventil uzavrie
- viacero variantov ventilu so šikmým sedlom na použitie pri rôznom tlaku média
- k dispozícii sú dva varianty: „uzatváraný v smere toku média“ sa používa pre plyné médiá „uzatváraný proti toku média“ sa používa pre kvapalné médiá

## Ochrana EX

- Produkty s certifikátom ATEX sa používajú pri výrobe, pri ktorej by mohlo za určitých okolností dôjsť k výbuchu. Ventily so šikmým sedlom VZXF majú certifikát na použitie v skupine zariadení II, v kategórii zariadení 2.

## Bez obsahu LABS

- Produkty bez obsahu LABS sa používajú pri výrobe, pri ktorej je nutné vyhnúť sa látkam, ktoré by poškodzovali lak.

## Vyhotovenie pre vákuum

- Varianty pre vákuum sa používajú v baliacich strojoch, ktoré používajú vákuum.

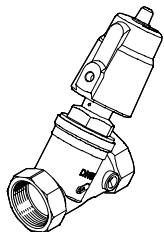
# Ventil so šikmým sedlom VZXF

hlavné údaje

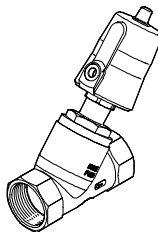
FESTO

## Varianty

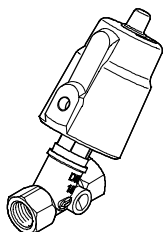
VZXF-L-...-M-A-G112-350-H3B1-50-8



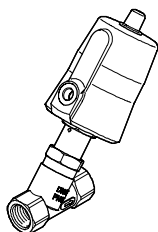
VZXF-L-...-M-A-G112-350-M1-V4V4T-50-7



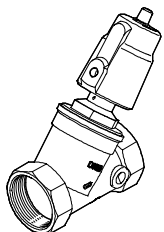
VZXF-L-...-M-A-G12-120-M1-H3B1-50-16



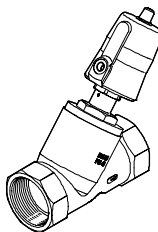
VZXF-L-...-M-B-G12-130-M1-V4V4T-50-40



VZXF-F-L-...-M-B-G2-430-H3B1-50-3

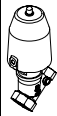









VZXF-F-L-...-M-B-G2-450-M1-V4V4T-50-3



# Ventil so šikmým sedlom VZXF

prehľad dodávok

vyhotovenie	typ	pripojovacia armatúra	nominálna veľkosť DN	teplota média [°C]	prietok Kv [m³/h]	nominálny tlak armatúry PN	→ strana/internet
<b>červená mosadz</b>							
	VZXF-L-...-H3B1-...	G1/2	15	-10 ... +80	2,8 ... 33,8	16	8
		G3/4	20				
		G1	25				
		G1¼	32				
		G1½	40				
		G2	50				
	VZXF-L-...-H3B1T-..., VZXF-L-...-H3ALT-...	G1/2	15	-40 ... +200	3,5 ... 40	16	11 
		G3/4	20				
		G1	25				
		G1¼	32				
		G1½	40				
		G2	50				
<b>červená mosadz, vyhotovenie pre vákuum</b>							
	VZXF-L-...-H3B1V-..., VZXF-L-...-H3ALV-...	G1/2	15	-10 ... +80	3,5 ... 40	16	15 
		G3/4	20				
		G1	25				
		G1¼	32				
		G1½	40				
		G2	50				
<b>červená mosadz, bez LABS látok</b>							
	VZXF-L-...-H3B1V-...	G1/2	15	-10 ... +80	3,7 ... 16,5	16	18 
		G3/4	20				
		G1	25				
		G1½	40				
<b>červená mosadz s certifikátom pre EX</b>							
	VZXF-L-...-H3B1V-...-EX4	G1/2	15	-10 ... +80	3,5 ... 28	16	20 
		G3/4	20				
		G1	25				
		G1¼	32				
		G1½	40				
		G2	50				

# Ventil so šikmým sedlom VZXF

prehľad dodávok



vyhotovenie	typ	pripojovacia armatúra	nominálna veľkosť DN	teplota média [°C]	prietok Kv [m³/h]	nominálny tlak armatúry PN	→ strana/internet
<b>ušľachtilá oceľová liatina</b>							
	VZXF-L-...-V4V4T-...	G½	15	-40 ... +200	2,8 ... 47,5	40	24
		G¾	20				
		G1	25				
		G1¼	32				
		G1½	40				
		G2	50				
<b>ušľachtilá oceľová liatina, ponikovaná hlavica pohonu</b>							
	VZXF-L-...-V4B2V-..., VZXF-L-...-V4ANT-...	G½	15	-40 ... +200	3,5 ... 40	40	28
		G¾	20				
		G1	25				
		G1¼	32				
		G1½	40				
		G2	50				
<b>ušľachtilá oceľová liatina, vyhotovenie pre vákuum</b>							
	VZXF-L-...-V4B2V-..., VZXF-L-...-V4ANV-...	G½	15	-10 ... +80	3,8 ... 43	40	32
		G¾	20				
		G1	25				
		G1¼	32				
		G1½	40				
		G2	50				
<b>ušľachtilá oceľová liatina s certifikátom pre EX</b>							
	VZXF-L-...-V4V4T-...-EX4	G½	15	-40 ... +200	3,3 ... 34,5	40	36
		G¾	20				
		G1	25				
		G1¼	32				
		G1½	40				
		G2	50				

## Ventil so šikmým sedlom VZXF

legenda k typovému označeniu

		VZXF	-	L	-	M22C	-	M	-	A	-	G12	-	120	-	
<b>typ</b>		VZXF	ventil so šikmým sedlom, s externým ovládaním													
<b>typ rozvážacieho ventilu</b>		L	s priamymi vstupmi													
<b>funkcia ventilu</b>		M22C	2/2-cestný ventil, kľudová poloha zatvorená													
<b>návrat do základnej polohy pre monostabilné ventily</b>		M	mechanická pružina													
<b>tok média</b>		A	nad sedlom ventilu, pre plynné média													
		B	pod sedlom ventilu, pre plynné a kvapalné média													
<b>pripojovacia armatúra</b>		G12	závit G1/2													
		G34	závit G3/4													
		G1	závit G1													
		G114	závit G1 1/4													
		G112	závit G1 1/2													
		G2	závit G2													
<b>nominálna šírka</b>		120	12 mm													
		130	13 mm													
		160	16 mm													
		180	18 mm													
		230	23 mm													
		240	24 mm													
		290	29 mm													
		310	31 mm													
		350	35 mm													
		430	43 mm													
		450	45 mm													
<b>teploty média</b>			štandard: -10 ... 80 °C													
		M1	-40 ... 200 °C													

# Ventil so šikmým sedlom VZXF

legenda k typovému označeniu

FESTO

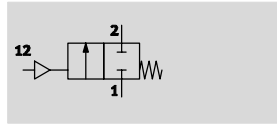
		H3	B1		-	50	-	16	-		-	EX4
<b>materiál telesa</b>												
H3	červená mosadz											
V4	nerez											
<b>materiál pohonu</b>												
AL	hliník											
AN	poniklovaný hliník											
B1	mosadz											
B2	poniklovaná mosadz											
V4	nerez											
<b>tesniaci materiál</b>												
	štandard: NBR											
T	PTFE											
V	FPM											
<b>veľkosť pohonu</b>												
50	50 mm											
80	80 mm											
<b>tlak média</b>												
V	-0,9 ... 0 bar											
3	max. 3 bar											
4	max. 4 bar											
5	max. 5 bar											
6	max. 6 bar											
7	max. 7 bar											
8	max. 8 bar											
9	max. 9 bar											
10	max. 10 bar											
12	max. 12 bar											
16	max. 16 bar											
20	max. 20 bar											
22	max. 22 bar											
25	max. 25 bar											
40	max. 40 bar											
<b>obsah LABS</b>												
	štandard											
C	bez obsahu LABS											
<b>osvedčenie EU</b>												
	žiadne											
EX4	II 2GD											

# Ventil so šikmým sedlom VZXF

údajový list – červená mosadz, teplota média: -10 ... +80 °C

**FESTO**

funkcia



- - prietok Kv  
3,5 ... 28 m<sup>3</sup>/h

- - pripojovací závit  
G1/2 ... G2



Všeobecné technické údaje			
pripojovacia armatúra	G1/2	G3/4	G1
přípoj na pomocný riadiaci tlak	G1/8		
nominálna šírka DN	15	20	25
nominálna šírka [mm]	12	16	23
funkcia ventilu	2/2 zatvorený, monostabilný		
konštrukcia	sedlový ventil s návratom do základnej polohy		
spôsob upevnenia	zapojenie do vedenia		
montážna poloha	ľubovoľná		
smer prúdenia	ireverzibilný		
funkcia odvodu vzduchu	bez škrtenia		
princíp tesnenia	mäkký		
spôsob spätného nastavenia	mechanická pružina		
spôsob ovládania	pneumaticky		
spôsob riadenia	externé ovládanie		

pripojovacia armatúra	G1 1/4	G1 1/2	G2
přípoj na pomocný riadiaci tlak	G1/8		
nominálna šírka DN	32	40	50
nominálna šírka [mm]	29	35	43
funkcia ventilu	2/2 zatvorený, monostabilný		
konštrukcia	sedlový ventil s návratom do základnej polohy		
spôsob upevnenia	zapojenie do vedenia		
montážna poloha	ľubovoľná		
smer prúdenia	ireverzibilný		
funkcia odvodu vzduchu	bez škrtenia		
princíp tesnenia	mäkký		
spôsob spätného nastavenia	mechanická pružina		
spôsob ovládania	pneumaticky		
spôsob riadenia	externé ovládanie		



## Ventil so šikmým sedlom VZXF

FESTO

údajový list – červená mosadz, teplota média: -10 ... +80 °C

Prevádzkové podmienky a podmienky okolia			
pripojovacia armatúra	G1/2	G3/4	G1
nominálny tlak armatúry PN	16		
ovládacie médium	stlačený vzduch podľa ISO 8573-1:2010 [7:4:4]		
médium	filtrovaný stlačený vzduch, jemnosť filtra 200 µm		
	hydraulický olej na báze minerálneho oleja		
	inertné plyny		
	minerálne oleje		
	neutrálne tekutiny		
	voda		
max. viskozita	[mm <sup>2</sup> /s]	600	
teplota okolia	[°C]	-10 ... +60	
teplota média	[°C]	-10 ... +80	
CE značka (viď vyhlásenie o zhode)	-		

pripojovacia armatúra	G1 1/4	G1 1/2	G2
nominálny tlak armatúry PN	16		
ovládacie médium	stlačený vzduch podľa ISO 8573-1:2010 [7:4:4]		
médium	filtrovaný stlačený vzduch, jemnosť filtra 200 µm		
	hydraulický olej na báze minerálneho oleja		
	inertné plyny		
	minerálne oleje		
	neutrálne tekutiny		
	voda		
max. viskozita	[mm <sup>2</sup> /s]	600	
teplota okolia	[°C]	-10 ... +60	
teplota média	[°C]	-10 ... +80	
CE značka (viď vyhlásenie o zhode)	podľa smernice EU o tlakových zariadeniach		

Materiály		
ventily so šikmým sedlom		číslo materiálu
1 teleso	červená mosadz	CC499K
2 hlavica pohonu	mosadz	-
3 tesnenie vretena	NBR	-
	tesnenie sedla	PTFE
- poznámka o materiáli	obsahuje LABS látky, v zmysle RoHS	-

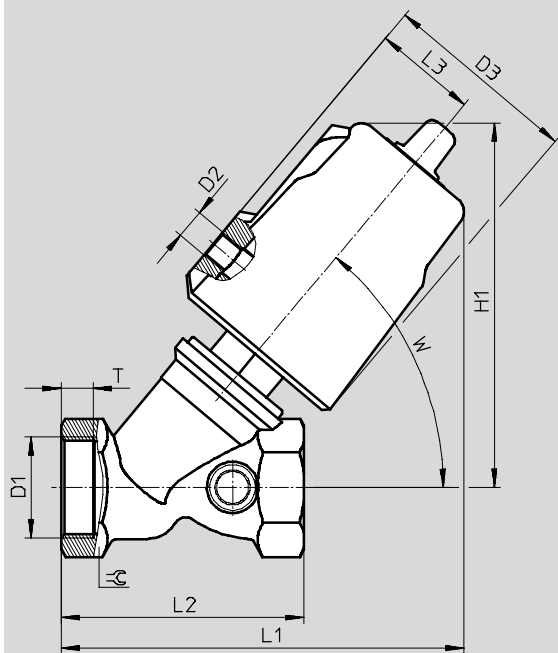
# Ventil so šikmým sedlom VZXF

údajový list – červená mosadz, teplota média: -10 ... +80 °C

**FESTO**

## Rozmery

sťahovanie CAD modelov → [www.festo.sk](http://www.festo.sk)



	D1	D2	D3 Ø	H1	L1	L2	L3	T	W	☉
VZXF-L-...-G12-...-H3B1-50-...	G1/2	G1/8	62	112	123	66	34	8	50°	27
VZXF-L-...-G34-...-H3B1-50-...	G3/4			117	130	75		9		33
VZXF-L-...-G1-...-H3B1-50-...	G1			121	133	80		10,5		41
VZXF-L-...-G114-...-H3B1-50-...	G1 1/4			139	154	97		12,5		50
VZXF-L-...-G112-...-H3B1-50-...	G1 1/2			145	161	107		14,5		56
VZXF-L-...-G2-...-H3B1-50-...	G2			154	171	124		16,5		68

## Typové označenie ventil so šikmým sedlom VZXF

	pripojovacia armatúra	prietok Kv [m³/h]	tlak média [bar]	odolnosť proti korózii KBK <sup>1)</sup>	hmotnosť výrobku [g]	č. dielu	typ
	G1/2	3,5	0 ... 16	1	1200	1002500	VZXF-L-M22C-M-A-G12-120-H3B1-50-16
		3,7				1002501	VZXF-L-M22C-M-B-G12-120-H3B1-50-16
	G3/4	5,2	0 ... 16		1300	1002503	VZXF-L-M22C-M-B-G34-160-H3B1-50-16
		6,7				1002502	VZXF-L-M22C-M-A-G34-160-H3B1-50-16
	G1	9,6	0 ... 10		1500	1002505	VZXF-L-M22C-M-B-G1-230-H3B1-50-10
		10,8	0 ... 16			1002504	VZXF-L-M22C-M-A-G1-230-H3B1-50-16
	G1 1/4	6	0 ... 7		1900	1002507	VZXF-L-M22C-M-B-G114-290-H3B1-50-7
		19	0 ... 10			1002506	VZXF-L-M22C-M-A-G114-290-H3B1-50-10
	G1 1/2	16,5	0 ... 6		2300	1002509	VZXF-L-M22C-M-B-G112-350-H3B1-50-6
		23				1002508	VZXF-L-M22C-M-A-G112-350-H3B1-50-8
	G2	23	0 ... 3		2800	1002511	VZXF-L-M22C-M-B-G2-430-H3B1-50-3
		28	0 ... 4			1002510	VZXF-L-M22C-M-A-G2-430-H3B1-50-4

1) Trieda odolnosti proti korózii 1 podľa normy Festo 940 070:

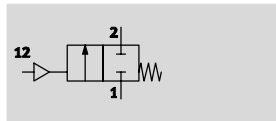
Konstruktívne diely s nízkymi nárokmi na odolnosť proti korózii. Ochrana pri preprave a skladovaní. Diely bez požiadaviek na vzhľad povrchu, určene napr. do skrytých vnútorných priestorov alebo zadne kryty.


## Ventil so šikmým sedlom VZXF


údajový list – červená mosadz, teplota média: -40 ... +200 °C

**FESTO**

funkcia



 - prietok Kv  
3,5 ... 40 m<sup>3</sup>/h

 - G $\frac{1}{2}$  ... G2



Všeobecné technické údaje			
pripojovacia armatúra	G $\frac{1}{2}$	G $\frac{3}{4}$	G1
pneumatický prípoj	G $\frac{1}{8}$		
nominálna veľkosť DN	15	20	25
nominálna šírka [mm]	12	16	23
funkcia ventilu	2/2 zatvorený, monostabilný		
konštrukcia	sedlový ventil s návratom do základnej polohy		
spôsob upevnenia	zapojenie do vedenia		
montážna poloha	ľubovoľná		
smer prúdenia	ireverzibilný		
funkcia odvodu vzduchu	bez škrtenia		
princíp tesnenia	mäkký		
spôsob spätného nastavenia	mechanická pružina		
spôsob ovládania	pneumaticky		
spôsob riadenia	externé ovládanie		

pripojovacia armatúra	G1 $\frac{1}{4}$	G1 $\frac{1}{2}$	G2
pneumatický prípoj	G $\frac{1}{8}$		
nominálna veľkosť DN	32	40	50
nominálna šírka [mm]	29	35	43
funkcia ventilu	2/2 zatvorený, monostabilný		
konštrukcia	sedlový ventil s návratom do základnej polohy		
spôsob upevnenia	zapojenie do vedenia		
montážna poloha	ľubovoľná		
smer prúdenia	ireverzibilný		
funkcia odvodu vzduchu	bez škrtenia		
princíp tesnenia	mäkký		
spôsob spätného nastavenia	mechanická pružina		
spôsob ovládania	pneumaticky		
spôsob riadenia	externé ovládanie		

## Ventil so šikmým sedlom VZXF



údajový list – červená mosadz, teplota média: –40 ... +200 °C

Prevádzkové podmienky a podmienky okolia						
pripojovacia armatúra variant	G $\frac{1}{2}$ ...-M-A-...   ...-M-B-...		G $\frac{3}{4}$ ...-M-A-...   ...-M-B-...		G1 ...-M-A-...   ...-M-B-...	
nominálny tlak armatúry PN	16					
ovládací tlak [bar]	6 ... 10					
ovládacie médium	stlačený vzduch podľa ISO 8573-1:2010 [7:4:4]					
médium	para					
	inertné plyny					
	filtrovaný stlačený vzduch, jemnosť filtra 200 $\mu$ m					
	–	hydraulický olej na báze minerálneho oleja	–	hydraulický olej na báze minerálneho oleja	–	hydraulický olej na báze minerálneho oleja
	–	minerálny olej	–	minerálny olej	–	minerálny olej
–	neutrálne tekutiny	–	neutrálne tekutiny	–	neutrálne tekutiny	
–	voda	–	voda	–	voda	
max. viskozita [mm <sup>2</sup> /s]	600					
teplota okolia [°C]	–10 ... +60					
teplota média [°C]	–40 ... +200					
CE značka (viď vyhlásenie o zhode)	–					

pripojovacia armatúra variant	G1 $\frac{1}{4}$ ...-M-A-...   ...-M-B-...		G1 $\frac{1}{2}$ ...-M-A-...   ...-M-B-...		G2 ...-M-A-...   ...-M-B-...	
nominálny tlak armatúry PN	16					
ovládací tlak [bar]	6 ... 10					
ovládacie médium	stlačený vzduch podľa ISO 8573-1:2010 [7:4:4]					
médium	para					
	inertné plyny					
	filtrovaný stlačený vzduch, jemnosť filtra 200 $\mu$ m					
	–	hydraulický olej na báze minerálneho oleja	–	hydraulický olej na báze minerálneho oleja	–	hydraulický olej na báze minerálneho oleja
	–	minerálny olej	–	minerálny olej	–	minerálny olej
–	neutrálne tekutiny	–	neutrálne tekutiny	–	neutrálne tekutiny	
–	voda	–	voda	–	voda	
max. viskozita [mm <sup>2</sup> /s]	600					
teplota okolia [°C]	–10 ... +60					
teplota média [°C]	–40 ... +200					
CE značka (viď vyhlásenie o zhode)	podľa smernice EU o tlakových zariadeniach					

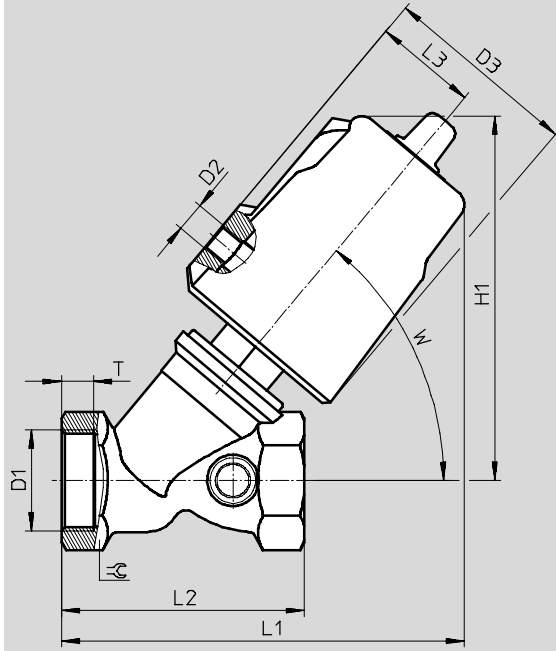
Materiály			
ventily so šikmým sedlom	...-H3ALT-...   ...-H3B1T-...		číslo materiálu
1 teleso	červená mosadz		CC499K
2 hlavica pohonu	hliník	mosadz	–
3 tesnenie vretena	PTFE		–
tesnenie sedla	PTFE		–
– poznámka o materiáli	obsahuje LABS látky, v zmysle RoHS		

# Ventil so šikmým sedlom VZXF

údajový list – červená mosadz, teplota média: -40 ... +200 °C

Rozmery


sťahovanie CAD modelov → [www.festo.sk](http://www.festo.sk)



	D1	D2	D3 Ø	H1	L1	L2	L3	T	W	50°
VZXF-L-...-G12-...-H3B1T-50-...	G1½	G1/8	62	130	135,5	66	34	13	50°	27
VZXF-L-...-G34-...-H3B1T-50-...	G¾			130	140	75		14,5		32
VZXF-L-...-G1-...-H3B1T-50-...	G1			133	143	80		10,5		41
VZXF-L-...-G114-...-H3B1T-50-...	G1¼			148	160	97		12,5		50
VZXF-L-...-G114-...-H3ALT-80-...	G1¼		94	180	190	97	49	12,5		50
VZXF-L-...-G112-...-H3B1T-50-...	G1½		62	152,5	167	107	34	14,5		55
VZXF-L-...-G112-...-H3ALT-80-...	G1½		94	186	197	107	49	14,5		55
VZXF-L-...-G2-...-H3B1T-50-...	G2		62	162	178	124	34	16,5		67
VZXF-L-...-G2-...-H3ALT-80-...	G2		94	196	207,5	124	49	16,5		67

## Ventil so šikmým sedlom VZXF

údajový list – červená mosadz, teplota média: –40 ... +200 °C

Typové označenie ventil so šikmým sedlom VZXF						
	pripojovacia armatúra	prietok Kv [m <sup>3</sup> /h]	tlak média [bar]	odolnosť proti korózii KBK <sup>1)</sup>	hmotnosť výrobku [g]	č. dielu typ
	G $\frac{1}{2}$	3,5	0 ... 16	1	1200	3535619 VZXF-L-M22C-M-A-G12-120-M1-H3B1T-50-16
		3,7				3535620 VZXF-L-M22C-M-B-G12-120-M1-H3B1T-50-16
	G $\frac{3}{4}$	5,2	0 ... 16	1	1300	3535644 VZXF-L-M22C-M-B-G34-160-M1-H3B1T-50-16
		6,7				3535643 VZXF-L-M22C-M-A-G34-160-M1-H3B1T-50-16
	G1	9,6	0 ... 10	1	1500	3535665 VZXF-L-M22C-M-B-G1-230-M1-H3B1T-50-10
		10,8	0 ... 16			3535664 VZXF-L-M22C-M-A-G1-230-M1-H3B1T-50-16
		14,5	0 ... 16	–	2000	3540768 VZXF-L-M22C-M-B-G1-230-M1-H3ALT-80-16
	G1 $\frac{1}{4}$	6	0 ... 7	1	1900	3535689 VZXF-L-M22C-M-B-G114-290-M1-H3B1T-50-7
		19	0 ... 10			3535684 VZXF-L-M22C-M-A-G114-290-M1-H3B1T-50-10
		19	0 ... 12	–	2300	3535712 VZXF-L-M22C-M-B-G114-290-M1-H3ALT-80-12
		21,5	0 ... 16	–	2300	3535711 VZXF-L-M22C-M-A-G114-290-M1-H3ALT-80-16
	G1 $\frac{1}{2}$	16,5	0 ... 6	1	2300	3535721 VZXF-L-M22C-M-B-G112-350-M1-H3B1T-50-6
		23	0 ... 7			3535720 VZXF-L-M22C-M-A-G112-350-M1-H3B1T-50-7
		29,5	0 ... 8	–	2600	3535825 VZXF-L-M22C-M-B-G112-350-M1-H3ALT-80-8
		30,5	0 ... 16	–	2600	3535824 VZXF-L-M22C-M-A-G112-350-M1-H3ALT-80-16
	G2	23	0 ... 3	1	2800	3535838 VZXF-L-M22C-M-B-G2-430-M1-H3B1T-50-3
		28	0 ... 4			3535837 VZXF-L-M22C-M-A-G2-430-M1-H3B1T-50-4
		30	0 ... 5	–	2900	3536436 VZXF-L-M22C-M-B-G2-430-M1-H3ALT-80-5
		40	0 ... 16	–	2900	3536435 VZXF-L-M22C-M-A-G2-430-M1-H3ALT-80-16

1) Trieda odolnosti proti korózii 1 podľa normy Festo 940 070:

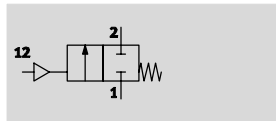
Konštrukčne diely s nízkymi nárokmi na odolnosť proti korózii. Ochrana pri preprave a skladovaní. Diely bez požiadaviek na vzhľad povrchu, určene napr. do skrytých vnútorných priestorov alebo zadne kryty.


## Ventil so šikmým sedlom VZXF


údajový list – červená mosadz, vyhotovenie pre vákuum

**FESTO**

funkcia



 - prietok Kv  
3,5 ... 40 m<sup>3</sup>/h

 G $\frac{1}{2}$  ... G2



Všeobecné technické údaje			
pripojovacia armatúra	G $\frac{1}{2}$	G $\frac{3}{4}$	G1
pneumatický prípoj	G $\frac{1}{8}$		
nominálna veľkosť DN	15	20	25
nominálna šírka [mm]	12	16	23
funkcia ventilu	2/2 zatvorený, monostabilný		
konštrukcia	sedlový ventil s návratom do základnej polohy		
spôsob upevnenia	zapojenie do vedenia		
montážna poloha	ľubovoľná		
smer prúdenia	ireverzibilný		
funkcia odvodu vzduchu	bez škrtenia		
princíp tesnenia	mäkký		
spôsob spätného nastavenia	mechanická pružina		
spôsob ovládania	pneumaticky		
spôsob riadenia	externé ovládanie		

pripojovacia armatúra	G1 $\frac{1}{4}$	G1 $\frac{1}{2}$	G2
pneumatický prípoj	G $\frac{1}{8}$		
nominálna veľkosť DN	32	40	50
nominálna šírka [mm]	29	35	43
funkcia ventilu	2/2 zatvorený, monostabilný		
konštrukcia	sedlový ventil s návratom do základnej polohy		
spôsob upevnenia	zapojenie do vedenia		
montážna poloha	ľubovoľná		
smer prúdenia	ireverzibilný		
funkcia odvodu vzduchu	bez škrtenia		
princíp tesnenia	mäkký		
spôsob spätného nastavenia	mechanická pružina		
spôsob ovládania	pneumaticky		
spôsob riadenia	externé ovládanie		

## Ventil so šikmým sedlom VZXF

údajový list – červená mosadz, vyhotovenie pre vákuum

Prevádzkové podmienky a podmienky okolia						
pripojovacia armatúra variant	G $\frac{1}{2}$ ...-M-A-...   ...-M-B-...		G $\frac{3}{4}$ ...-M-A-...   ...-M-B-...		G1 ...-M-A-...   ...-M-B-...	
nominálny tlak armatúry PN	16					
ovládací tlak [bar]	6 ... 10					
ovládacie médium	stlačený vzduch podľa ISO 8573-1:2010 [7:4:4]					
médium	para					
	inertné plyny					
	filtrovaný stlačený vzduch, jemnosť filtra 200 $\mu$ m					
	–	hydraulický olej na báze minerálneho oleja	–	hydraulický olej na báze minerálneho oleja	–	hydraulický olej na báze minerálneho oleja
	–	minerálny olej	–	minerálny olej	–	minerálny olej
–	neutrálne tekutiny	–	neutrálne tekutiny	–	neutrálne tekutiny	
–	voda	–	voda	–	voda	
max. viskozita [mm <sup>2</sup> /s]	600					
teplota okolia [°C]	–10 ... +60					
teplota média [°C]	–10 ... +80					
CE značka (viď vyhlásenie o zhode)	–					

pripojovacia armatúra variant	G1 $\frac{1}{4}$ ...-M-A-...   ...-M-B-...		G1 $\frac{1}{2}$ ...-M-A-...   ...-M-B-...		G2 ...-M-A-...   ...-M-B-...	
nominálny tlak armatúry PN	16					
ovládací tlak [bar]	6 ... 10					
ovládacie médium	stlačený vzduch podľa ISO 8573-1:2010 [7:4:4]					
médium	para					
	inertné plyny					
	filtrovaný stlačený vzduch, jemnosť filtra 200 $\mu$ m					
	–	hydraulický olej na báze minerálneho oleja	–	hydraulický olej na báze minerálneho oleja	–	hydraulický olej na báze minerálneho oleja
	–	minerálny olej	–	minerálny olej	–	minerálny olej
–	neutrálne tekutiny	–	neutrálne tekutiny	–	neutrálne tekutiny	
–	voda	–	voda	–	voda	
max. viskozita [mm <sup>2</sup> /s]	600					
teplota okolia [°C]	–10 ... +60					
teplota média [°C]	–10 ... +80					
CE značka (viď vyhlásenie o zhode)	podľa smernice EU o tlakových zariadeniach					

Materiály			
ventily so šikmým sedlom	...-H3ALV-...   ...-H3B1V-...		číslo materiálu
1 teleso	červená mosadz		CC499K
2 hlavica pohonu	hliník	mosadz	–
3 tesnenie vretena	FPM		–
tesnenie sedla	FPM		–
– poznámka o materiáli	obsahuje LABS látky, v zmysle RoHS		



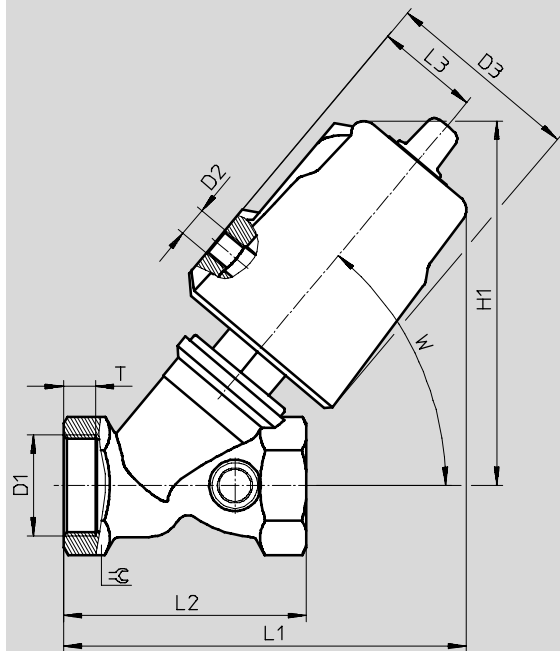
## Ventil so šikmým sedlom VZXF

údajový list – červená mosadz, vyhotovenie pre vákuum



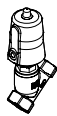
### Rozmery

sťahovanie CAD modelov → [www.festo.sk](http://www.festo.sk)



	D1	D2	D3 Ø	H1	L1	L2	L3	T	W	∠
VZXF-L-...-G12-...-H3B1V-50-...	G1/2	G1/8	62	113,5	123	66	34	13	50°	27
VZXF-L-...-G34-...-H3B1V-50-...	G3/4			118	130	75	34	14,5		32
VZXF-L-...-G1-...-H3B1V-50-...	G1			121	133	80	34	10,5		41
VZXF-L-...-G1-...-H3ALV-80-...	G1		94	168	174,5	80	49	10,5		41
VZXF-L-...-G114-...-H3B1V-50-...	G1 1/4		62	138,5	153,5	97	34	12,5		50
VZXF-L-...-G114-...-H3ALV-80-...	G1 1/4		94	174,5	185	97	49	12,5		50
VZXF-L-...-G112-...-H3B1V-50-...	G1 1/2		62	146	160	107	34	14,5		55
VZXF-L-...-G112-...-H3ALV-80-...	G1 1/2		94	180,5	192	107	49	14,5		55
VZXF-L-...-G2-...-H3ALV-80-...	G2		94	190	202,5	124	49	16,5		68

### Typové označenie ventil so šikmým sedlom VZXF

	pripojovacia armatúra	prietok Kv [m³/h]	tlak média [bar]	odolnosť proti korózii KBK <sup>1)</sup>	hmotnosť výrobku [g]	č. dielu	typ
	G1/2	3,5	-0,9	1	1200	3538869	VZXF-L-M22C-M-A-G12-120-H3B1V-50-V
	G3/4	6,7		1	1300	3539178	VZXF-L-M22C-M-A-G34-160-H3B1V-50-V
	G1	10,8		1	1500	3539247	VZXF-L-M22C-M-A-G1-230-H3B1V-50-V
		12		-	2000	3536819	VZXF-L-M22C-M-A-G1-230-H3ALV-80-V
	G1 1/4	19		1	1900	3539352	VZXF-L-M22C-M-A-G114-290-H3B1V-50-V
		21,5		-	2300	3536830	VZXF-L-M22C-M-A-G114-290-H3ALV-80-V
	G1 1/2	23		1	2300	3539367	VZXF-L-M22C-M-A-G112-350-H3B1V-50-V
		30,5		-	2600	3536850	VZXF-L-M22C-M-A-G112-350-H3ALV-80-V
	G2	40		-	2900	3540796	VZXF-L-M22C-M-A-G2-430-H3ALV-80-V

1) Trieda odolnosti proti korózii 1 podľa normy Festo 940 070:

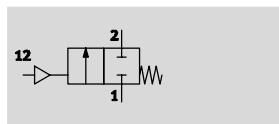
Konštrukčné diely s nízkymi nárokmi na odolnosť proti korózii. Ochrana pri preprave a skladovaní. Diely bez požiadaviek na vzhľad povrchu, určené napr. do skrytých vnútorných priestorov alebo zadne kryty.


## Ventil so šikmým sedlom VZXF


údajový list – červená mosadz, bez LABS

**FESTO**

funkcia



 - prietok Kv  
3,7 ... 16,5 m<sup>3</sup>/h

 - G<sup>1</sup>/<sub>2</sub> ... G<sup>1</sup>/<sub>2</sub>



Všeobecné technické údaje				
pripojovacia armatúra	G <sup>1</sup> / <sub>2</sub>	G <sup>3</sup> / <sub>4</sub>	G1	G <sup>1</sup> / <sub>2</sub>
pneumatický prípoj	G <sup>1</sup> / <sub>8</sub>			
nominálna veľkosť DN	15	20	25	40
nominálna šírka [mm]	12	16	23	35
funkcia ventilu	2/2 zatvorený, monostabilný			
konštrukcia	sedlový ventil s návratom do základnej polohy			
spôsob upevnenia	zapojenie do vedenia			
montážna poloha	ľubovoľná			
smer prúdenia	ireverzibilný			
funkcia odvodu vzduchu	bez škrtenia			
princíp tesnenia	mäkký			
spôsob spätného nastavenia	mechanická pružina			
spôsob ovládania	pneumaticky			
spôsob riadenia	externé ovládanie			

Prevádzkové podmienky a podmienky okolia				
pripojovacia armatúra	G <sup>1</sup> / <sub>2</sub>	G <sup>3</sup> / <sub>4</sub>	G1	G <sup>1</sup> / <sub>2</sub>
nominálny tlak armatúry PN	16			
ovládací tlak [bar]	6 ... 10			
ovládacie médium	stlačený vzduch podľa ISO 8573-1:2010 [7:4:4]			
médium	inertné plyny			
	filtrovaný stlačený vzduch, jemnosť filtra 200 µm			
	hydraulický olej na báze minerálneho oleja			
	minerálny olej			
	neutrálne tekutiny			
	voda			
max. viskozita [mm <sup>2</sup> /s]	600			
teplota okolia [°C]	-10 ... +60			
teplota média [°C]	-10 ... +80			
CE značka (viď vyhlásenie o zhode)	-			

Materiály		
ventily so šikmým sedlom		číslo materiálu
1 teleso	červená mosadz	CC499K
2 hlavica pohonu	mosadz	-
3 tesnenie vretena	FPM	-
tesnenie sedla	FPM	-
- poznámka o materiáli	v zmysle RoHS	

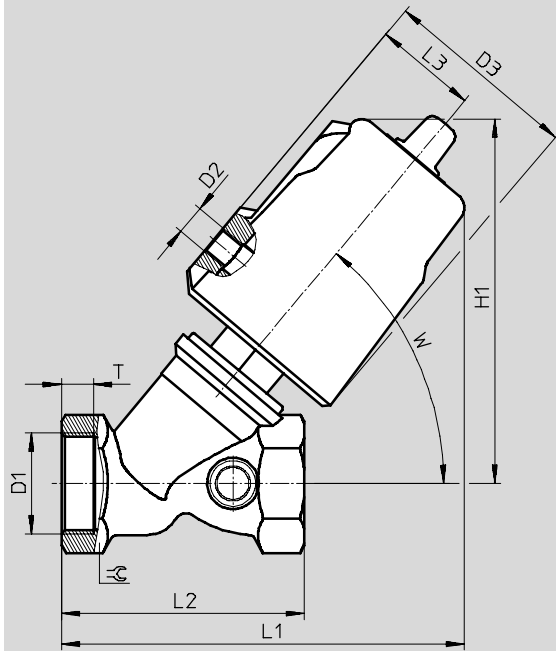
## Ventil so šikmým sedlom VZXF

údajový list – červená mosadz, bez LABS



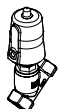
### Rozmery

sťahovanie CAD modelov → [www.festo.sk](http://www.festo.sk)



	D1	D2	D3 Ø	H1	L1	L2	L3	T	W	☉
VZXF-L-...-G12-...-H3B1V-50-...	G1/2	G1/8	62	113,5	123	66	34	13	50°	27
VZXF-L-...-G34-...-H3B1V-50-...	G3/4			118	130	75	34	14,5		32
VZXF-L-...-G1-...-H3B1V-50-...	G1			121	133	80	34	10,5		41
VZXF-L-...-G112-...-H3B1V-50-...	G1 1/2		62	146	160	107	34	14,5		55

### Typové označenie ventil so šikmým sedlom VZXF

	pripojovacia armatúra	prietok Kv [m³/h]	tlak média [bar]	odolnosť proti korózii KBK <sup>1)</sup>	hmotnosť výrobku [g]	č. dielu	typ
	G1/2	3,7	0 ... 16	1	1200	3539036	VZXF-L-M22C-M-B-G12-120-H3B1V-50-16-C
	G3/4	5,2	0 ... 16		1300	3539179	VZXF-L-M22C-M-B-G34-160-H3B1V-50-16-C
	G1	9,6	0 ... 10		1500	3539248	VZXF-L-M22C-M-B-G1-230-H3B1V-50-10-C
	G1 1/2	16,5	0 ... 6		2300	3539368	VZXF-L-M22C-M-B-G112-350-H3B1V-50-6-C

1) Trieda odolnosti proti korózii 1 podľa normy Festo 940 070:

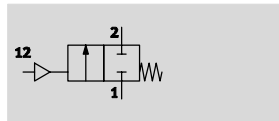
Konštrukčne diely s nízkymi nárokmi na odolnosť proti korózii. Ochrana pri preprave a skladovaní. Diely bez požiadaviek na vzhľad povrchu, určene napr. do skrytých vnútorných priestorov alebo zadne kryty.


## Ventil so šikmým sedlom VZXF


údajový list – červená mosadz s certifikátom pre EX

**FESTO**

funkcia



 - prietok Kv  
3,5 ... 28 m<sup>3</sup>/h

 - G $\frac{1}{2}$  ... G2



Všeobecné technické údaje			
pripojovacia armatúra	G $\frac{1}{2}$	G $\frac{3}{4}$	G1
pneumatický prípoj	G $\frac{1}{8}$		
nominálna veľkosť DN	15	20	25
nominálna šírka [mm]	13	16	23
funkcia ventilu	2/2 zatvorený, monostabilný		
konštrukcia	sedlový ventil s návratom do základnej polohy		
spôsob upevnenia	zapojenie do vedenia		
montážna poloha	ľubovoľná		
smer prúdenia	ireverzibilný		
funkcia odvodu vzduchu	bez škrtenia		
princíp tesnenia	mäkký		
spôsob spätného nastavenia	mechanická pružina		
spôsob ovládania	pneumaticky		
spôsob riadenia	externé ovládanie		

pripojovacia armatúra	G1 $\frac{1}{4}$	G1 $\frac{1}{2}$	G2
pneumatický prípoj	G $\frac{1}{8}$		
nominálna veľkosť DN	32	40	50
nominálna šírka [mm]	29	35	45
funkcia ventilu	2/2 zatvorený, monostabilný		
konštrukcia	sedlový ventil s návratom do základnej polohy		
spôsob upevnenia	zapojenie do vedenia		
montážna poloha	ľubovoľná		
smer prúdenia	ireverzibilný		
funkcia odvodu vzduchu	bez škrtenia		
princíp tesnenia	mäkký		
spôsob spätného nastavenia	mechanická pružina		
spôsob ovládania	pneumaticky		
spôsob riadenia	externé ovládanie		

## Ventil so šikmým sedlom VZXF

údajový list – červená mosadz s certifikátom pre EX

**FESTO**

Prevádzkové podmienky a podmienky okolia						
pripojovacia armatúra variant	G $\frac{1}{2}$ ...-M-A-...   ...-M-B-...		G $\frac{3}{4}$ ...-M-A-...   ...-M-B-...		G1 ...-M-A-...   ...-M-B-...	
nominálny tlak armatúry PN	16					
ovládací tlak [bar]	6 ... 10					
ovládacie médium	stlačený vzduch podľa ISO 8573-1:2010 [7:4:4]					
médium	inertné plyny					
	filtrovaný stlačený vzduch, jemnosť filtra 200 $\mu$ m					
	–	hydraulický olej na báze minerál- neho oleja	–	hydraulický olej na báze minerál- neho oleja	–	hydraulický olej na báze minerál- neho oleja
	–	minerálny olej	–	minerálny olej	–	minerálny olej
	–	neutrálne tekutiny	–	neutrálne tekutiny	–	neutrálne tekutiny
	–	voda	–	voda	–	voda
max. viskozita [mm <sup>2</sup> /s]	600					
teplota okolia [°C]	–10 ... +60					
teplota média [°C]	–10 ... +80					
ATEX kategória plyn	II 2G					
Ex ochrana pred zapálením, plyn	c TXX					
ATEX kategória, prach	II 2D					
Ex ochrana pred vznietením, prach	c TXX					
teplota okolia EX	–10 °C $\leq$ Ta $\leq$ +60 °C					
CE značka (viď vyhlásenie o zhode)	podľa smernice ochrany EU-Ex (ATEX)					

pripojovacia armatúra variant	G1 $\frac{1}{4}$ ...-M-A-...   ...-M-B-...		G1 $\frac{1}{2}$ ...-M-A-...   ...-M-B-...		G2 ...-M-A-...   ...-M-B-...	
nominálny tlak armatúry PN	16					
ovládací tlak [bar]	6 ... 10					
ovládacie médium	stlačený vzduch podľa ISO 8573-1:2010 [7:4:4]					
médium	inertné plyny					
	filtrovaný stlačený vzduch, jemnosť filtra 200 $\mu$ m					
	–	hydraulický olej na báze minerál- neho oleja	–	hydraulický olej na báze minerál- neho oleja	–	hydraulický olej na báze minerál- neho oleja
	–	minerálny olej	–	minerálny olej	–	minerálny olej
	–	neutrálne tekutiny	–	neutrálne tekutiny	–	neutrálne tekutiny
	–	voda	–	voda	–	voda
max. viskozita [mm <sup>2</sup> /s]	600					
teplota okolia [°C]	–10 ... +60					
teplota média [°C]	–10 ... +80					
ATEX kategória plyn	II 2G					
Ex ochrana pred zapálením, plyn	c TXX					
ATEX kategória, prach	II 2D					
Ex ochrana pred vznietením, prach	c TXX					
teplota okolia EX	–10 °C $\leq$ Ta $\leq$ +60 °C					
CE značka (viď vyhlásenie o zhode)	podľa smernice EU o tlakových zariadeniach					
	podľa smernice ochrany EU-Ex (ATEX)					

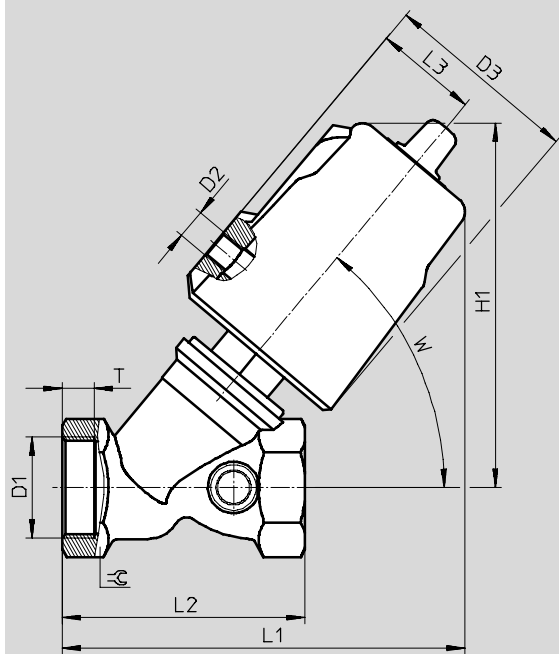
## Ventil so šikmým sedlom VZXF

údajový list – červená mosadz s certifikátom pre EX

Materiály		
ventily so šikmým sedlom		číslo materiálu
1 teleso	červená mosadz	CC499K
2 hlavica pohonu	mosadz	–
3 tesnenie vretena	NBR	–
tesnenie sedla	PTFE	
– poznámka o materiáli	obsahuje LABS látky, v zmysle RoHS	

### Rozmery

sťahovanie CAD modelov → [www.festo.sk](http://www.festo.sk)

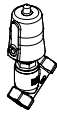


	D1	D2	D3 ∅	H1	L1	L2	L3	T	W	50°
VZXF-L-...-G12-...-H3B1-50-...	G1/2	G1/8	62	112	123	66	34	8	50°	27
VZXF-L-...-G34-...-H3B1-50-...	G3/4			117	130	75	34	9		33
VZXF-L-...-G1-...-H3B1-50-...	G1			121	133	80	34	10,5		41
VZXF-L-...-G114-...-H3B1-50-...	G1 1/4			139	154	97	34	12,5		50
VZXF-L-...-G112-...-H3B1-50-...	G1 1/2			145	161	107	34	14,5		56
VZXF-L-...-G2-...-H3B1-50-...	G2			154	171	124	34	16,5		68

## Ventil so šikmým sedlom VZXF

údajový list – červená mosadz s certifikátom pre EX

**FESTO**

Typové označenie ventil so šikmým sedlom VZXF							
	pripojovacia armatúra	prietok Kv [m <sup>3</sup> /h]	tlak média [bar]	odolnosť proti korózii KBK <sup>1)</sup>	hmotnosť výrobku [g]	č. dielu	typ
	G1/2	3,5	0 ... 16	1	1200	3539021	VZXF-L-M22C-M-A-G12-120-H3B1-50-16-EX4
		3,7				3539037	VZXF-L-M22C-M-B-G12-120-H3B1-50-16-EX4
	G3/4	5,2	0 ... 16		1300	3539181	VZXF-L-M22C-M-B-G34-160-H3B1-50-16-EX4
		6,7				3539180	VZXF-L-M22C-M-A-G34-160-H3B1-50-16-EX4
	G1	9,6	0 ... 10		1500	3539250	VZXF-L-M22C-M-B-G1-230-H3B1-50-10-EX4
		10,8	0 ... 16			3539249	VZXF-L-M22C-M-A-G1-230-H3B1-50-16-EX4
	G1 1/4	6	0 ... 7		1900	3539354	VZXF-L-M22C-M-B-G114-290-H3B1-50-7-EX4
		19	0 ... 10			3539353	VZXF-L-M22C-M-A-G114-290-H3B1-50-10-EX4
	G1 1/2	16,5	0 ... 6		2300	3539370	VZXF-L-M22C-M-B-G112-350-H3B1-50-6-EX4
		23	0 ... 7			3539369	VZXF-L-M22C-M-A-G112-350-H3B1-50-7-EX4
	G2	23	0 ... 3		2800	3540293	VZXF-L-M22C-M-B-G2-430-H3B1-50-3-EX4
		28	0 ... 4			3540292	VZXF-L-M22C-M-A-G2-430-H3B1-50-4-EX4

1) Trieda odolnosti proti korózii 1 podľa normy Festo 940 070:

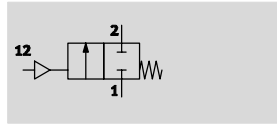
Konštrukčne diely s nízkymi narokmi na odolnosť proti korózii. Ochrana pri preprave a skladovaní. Diely bez požiadaviek na vzhľad povrchu, určené napr. do skrytých vnútorných priestorov alebo zadne kryty.

# Ventil so šikmým sedlom VZXF

údajový list – ušľachtilá oceľ, teplota média – 40 ... 200 °C

**FESTO**

funkcia



- - prietok Kv  
3,3 ... 43 m<sup>3</sup>/h

- - pripojovací závit  
G1/2 ... G2



Všeobecné technické údaje			
pripojovacia armatúra	G1/2	G3/4	G1
pripoj na pomocný riadiaci tlak	G1/8		
nominálna veľkosť DN	15	20	25
nominálna šírka [mm]	13	18	24
funkcia ventilu	2/2 zatvorený, monostabilný		
konštrukcia	sedlový ventil s návratom do základnej polohy		
spôsob upevnenia	zapojenie do vedenia		
montážna poloha	ľubovoľná		
smer prúdenia	ireverzibilný		
funkcia odvodu vzduchu	bez škrtenia		
princíp tesnenia	mäkký		
spôsob spätného nastavenia	mechanická pružina		
spôsob ovládania	pneumaticky		
spôsob riadenia	externé ovládanie		
ovládacie médium	stlačený vzduch podľa ISO 8573-1:2010 [7:4:4]		

pripojovacia armatúra	G1 1/4	G1 1/2	G2
pripoj na pomocný riadiaci tlak	G1/8		
nominálna veľkosť DN	32	40	50
nominálna šírka [mm]	31	35	45
funkcia ventilu	2/2 zatvorený, monostabilný		
konštrukcia	sedlový ventil s návratom do základnej polohy		
spôsob upevnenia	zapojenie do vedenia		
montážna poloha	ľubovoľná		
smer prúdenia	ireverzibilný		
funkcia odvodu vzduchu	bez škrtenia		
princíp tesnenia	mäkký		
spôsob spätného nastavenia	mechanická pružina		
spôsob ovládania	pneumaticky		
spôsob riadenia	externé ovládanie		
ovládacie médium	stlačený vzduch podľa ISO 8573-1:2010 [7:4:4]		



## Ventil so šikmým sedlom VZXF

údajový list – ušľachtilá oceľ, teplota média –40 ... 200 °C

FESTO

Prevádzkové podmienky a podmienky okolia			
pripojovacia armatúra	G1/2	G3/4	G1
nominálny tlak armatúry PN	40		
médium	filtrovaný stlačený vzduch, jemnosť filtra 200 µm		
	hydraulický olej na báze minerálneho oleja		
	inertné plyny		
	minerálny olej		
	neutrálne tekutiny		
	voda		
	para		
max. viskozita	[mm <sup>2</sup> /s]	600	
teplota okolia	[°C]	–10 ... 60	
teplota média	[°C]	–40 ... 200	
CE značka (viď vyhlásenie o zhode)	–		

pripojovacia armatúra	G1 1/4	G1 1/2	G2
nominálny tlak armatúry PN	40		
médium	filtrovaný stlačený vzduch, jemnosť filtra 200 µm		
	hydraulický olej na báze minerálneho oleja		
	inertné plyny		
	minerálny olej		
	neutrálne tekutiny		
	voda		
	para		
max. viskozita	[mm <sup>2</sup> /s]	600	
teplota okolia	[°C]	–10 ... 60	
teplota média	[°C]	–40 ... 200	
CE značka (viď vyhlásenie o zhode)	podľa smernice EU o tlakových zariadeniach		

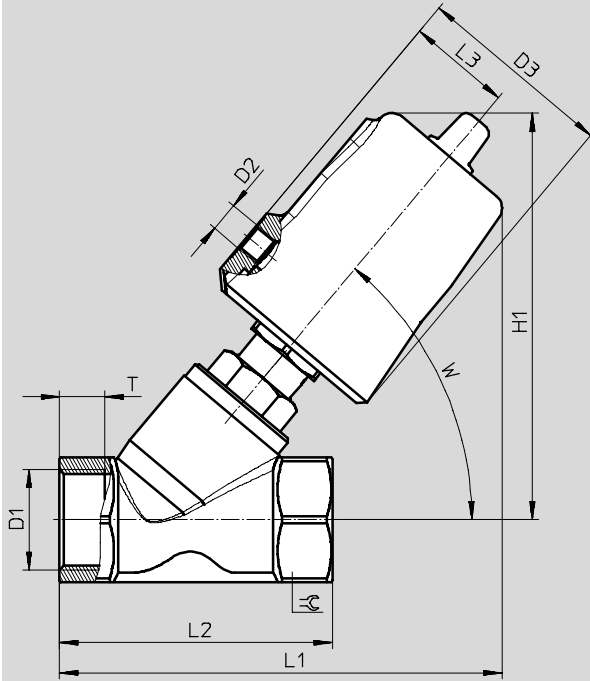
Materiály		
ventily so šikmým sedlom		číslo materiálu
1 teleso	ušľachtilá oceľová liatina	1.4408
2 hlavica pohonu	nerez	–
3 tesnenie vretena	PTFE	–
	tesnenie sedla	PTFE
– poznámka o materiáli	obsahuje LABS látky, v zmysle RoHS	–

# Ventil so šikmým sedlom VZXF

údajový list – ušľachtilá oceľ, teplota média –40 ... 200 °C

Rozmery

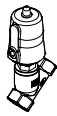
sťahovanie CAD modelov → [www.festo.sk](http://www.festo.sk)



	D1	D2	D3 Ø	H1	L1	L2	L3	T	W	50°
VZXF-L-...-G12-...-V4V4T-50-...	G1½	G1/8	62	129	135	65	34	12	50°	27
VZXF-L-...-G34-...-V4V4T-50-...	G¾		62	130	138	75	34	13		32
VZXF-L-...-G1-...-V4V4T-50-...	G1		62	135	146	90	34	15		42
VZXF-L-...-G1-...-V4V4T-80-...	G1		94	177	184		48			42
VZXF-L-...-G114-...-V4V4T-50-...	G1¼		62	151	155	110	34	17		50
VZXF-L-...-G114-...-V4V4T-80-...	G1¼		94	183	194		48			50
VZXF-L-...-G112-...-V4V4T-50-...	G1½		62	155	174	120	34	19		55
VZXF-L-...-G112-...-V4V4T-80-...	G1½		94	187	202		48			55
VZXF-L-...-G2-...-V4V4T-50-...	G2		62	167	193	150	34	21		70
VZXF-L-...-G2-...-V4V4T-80-...	G2		94	199	222		48			70

# Ventil so šikmým sedlom VZXF

údajový list – ušľachtilá oceľ, teplota média –40 ... 200 °C

Typové označenie ventil so šikmým sedlom VZXF								
	pripojovacia armatúra	prietok Kv [m <sup>3</sup> /h]	tlak média [bar]	odolnosť proti korózii KBK <sup>1)</sup>	hmotnosť výrobku [g]	č. dielu	typ	
	G1/2	3,3	0 ... 40	3	1300	1002513	VZXF-L-M22C-M-B-G12-130-M1-V4V4T-50-40	
		3,8	0 ... 25			1002512	VZXF-L-M22C-M-A-G12-130-M1-V4V4T-50-25	
	G3/4	6,5	0 ... 20		1400	1002515	VZXF-L-M22C-M-B-G34-180-M1-V4V4T-50-20	
		7,5	0 ... 20			1002514	VZXF-L-M22C-M-A-G34-180-M1-V4V4T-50-20	
	G1	11	0 ... 10		1600	1002517	VZXF-L-M22C-M-B-G1-240-M1-V4V4T-50-10	
		12	0 ... 16			3600	1002516	VZXF-L-M22C-M-A-G1-240-M1-V4V4T-50-16
		12	0 ... 22				1002526	VZXF-L-M22C-M-B-G1-240-M1-V4V4T-80-22
		12,5	0 ... 40			1002525	VZXF-L-M22C-M-A-G1-240-M1-V4V4T-80-40	
	G1 1/4	10,7	0 ... 7		2200	1002519	VZXF-L-M22C-M-B-G114-310-M1-V4V4T-50-7	
		17,5	0 ... 10		3800	1002528	VZXF-L-M22C-M-B-G114-310-M1-V4V4T-80-10	
		18,5	0 ... 9		2200	1002518	VZXF-L-M22C-M-A-G114-310-M1-V4V4T-50-9	
		19	0 ... 25		3800	1002527	VZXF-L-M22C-M-A-G114-310-M1-V4V4T-80-25	
	G1 1/2	17,5	0 ... 6		2500	1002521	VZXF-L-M22C-M-B-G112-350-M1-V4V4T-50-6	
		25	0 ... 7		4300	1002520	VZXF-L-M22C-M-A-G112-350-M1-V4V4T-50-7	
		28	0 ... 8			1002530	VZXF-L-M22C-M-B-G112-350-M1-V4V4T-80-8	
		29	0 ... 20			1002529	VZXF-L-M22C-M-A-G112-350-M1-V4V4T-80-20	
	G2	19,5	0 ... 3			3500	1002523	VZXF-L-M22C-M-B-G2-450-M1-V4V4T-50-3
		34,5	0 ... 4		5400	1002522	VZXF-L-M22C-M-A-G2-450-M1-V4V4T-50-4	
		39	0 ... 5			1002532	VZXF-L-M22C-M-B-G2-450-M1-V4V4T-80-5	
		43	0 ... 12			1002531	VZXF-L-M22C-M-A-G2-450-M1-V4V4T-80-12	

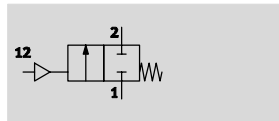
1) Trieda odolnosti proti korózii 3 podľa normy Festo 940 070:  
 Konštrukčné diely s prísnyimi nárokmi na odolnosť proti korózii. Vonkajšie viditeľné časti s priamym kontaktom s okolitou atmosférou bežnou pre priemysel prípadne s médiami, ako sú rozpúšťadlá a čistiace prostriedky, s požiadavkami predovšetkým na funkciu povrchu.


## Ventil so šikmým sedlom VZXF


údajový list – ušľachtilá oceľová liatina, poniklovaná hlavica pohonu

**FESTO**

funkcia



 - prietok Kv  
3,5 ... 40 m<sup>3</sup>/h

 - G $\frac{1}{2}$  ... G2



Všeobecné technické údaje			
pripojovacia armatúra	G $\frac{1}{2}$	G $\frac{3}{4}$	G1
pneumatický prípoj	G $\frac{1}{8}$		
nominálna veľkosť DN	15	20	25
nominálna šírka [mm]	13	18	24
funkcia ventilu	2/2 zatvorený, monostabilný		
konštrukcia	sedlový ventil s návratom do základnej polohy		
spôsob upevnenia	zapojenie do vedenia		
montážna poloha	ľubovoľná		
smer prúdenia	ireverzibilný		
funkcia odvodu vzduchu	bez škrtenia		
princíp tesnenia	mäkký		
spôsob spätného nastavenia	mechanická pružina		
spôsob ovládania	pneumaticky		
spôsob riadenia	externé ovládanie		

pripojovacia armatúra	G1 $\frac{1}{4}$	G1 $\frac{1}{2}$	G2
pneumatický prípoj	G $\frac{1}{8}$		
nominálna veľkosť DN	32	40	50
nominálna šírka [mm]	31	35	45
funkcia ventilu	2/2 zatvorený, monostabilný		
konštrukcia	sedlový ventil s návratom do základnej polohy		
spôsob upevnenia	zapojenie do vedenia		
montážna poloha	ľubovoľná		
smer prúdenia	ireverzibilný		
funkcia odvodu vzduchu	bez škrtenia		
princíp tesnenia	mäkký		
spôsob spätného nastavenia	mechanická pružina		
spôsob ovládania	pneumaticky		
spôsob riadenia	externé ovládanie		

## Ventil so šikmým sedlom VZXF

údajový list – ušľachtilá oceľová liatina, poniklovaná hlavica pohonu

**FESTO**

Prevádzkové podmienky a podmienky okolia						
pripojovacia armatúra variant	G $\frac{1}{2}$ ...-M-A-...   ...-M-B-...		G $\frac{3}{4}$ ...-M-A-...   ...-M-B-...		G1 ...-M-A-...   ...-M-B-...	
nominálny tlak armatúry PN	40					
ovládací tlak [bar]	6 ... 10					
ovládacie médium	stlačený vzduch podľa ISO 8573-1:2010 [7:4:4]					
médium	para					
	inertné plyny					
	filtrovaný stlačený vzduch, jemnosť filtra 200 $\mu$ m					
	–	hydraulický olej na báze minerálneho oleja	–	hydraulický olej na báze minerálneho oleja	–	hydraulický olej na báze minerálneho oleja
	–	minerálny olej	–	minerálny olej	–	minerálny olej
–	neutrálne tekutiny	–	neutrálne tekutiny	–	neutrálne tekutiny	
–	voda	–	voda	–	voda	
max. viskozita [mm <sup>2</sup> /s]	600					
teplota okolia [°C]	–10 ... +60					
teplota média [°C]	–40 ... +200					
CE značka (viď vyhlásenie o zhode)	–					

pripojovacia armatúra variant	G1 $\frac{1}{4}$ ...-M-A-...   ...-M-B-...		G1 $\frac{1}{2}$ ...-M-A-...   ...-M-B-...		G2 ...-M-A-...   ...-M-B-...	
nominálny tlak armatúry PN	40					
ovládací tlak [bar]	6 ... 10					
ovládacie médium	stlačený vzduch podľa ISO 8573-1:2010 [7:4:4]					
médium	para					
	inertné plyny					
	filtrovaný stlačený vzduch, jemnosť filtra 200 $\mu$ m					
	–	hydraulický olej na báze minerálneho oleja	–	hydraulický olej na báze minerálneho oleja	–	hydraulický olej na báze minerálneho oleja
	–	minerálny olej	–	minerálny olej	–	minerálny olej
–	neutrálne tekutiny	–	neutrálne tekutiny	–	neutrálne tekutiny	
–	voda	–	voda	–	voda	
max. viskozita [mm <sup>2</sup> /s]	600					
teplota okolia [°C]	–10 ... +60					
teplota média [°C]	–40 ... +200					
CE značka (viď vyhlásenie o zhode)	podľa smernice EU o tlakových zariadeniach					

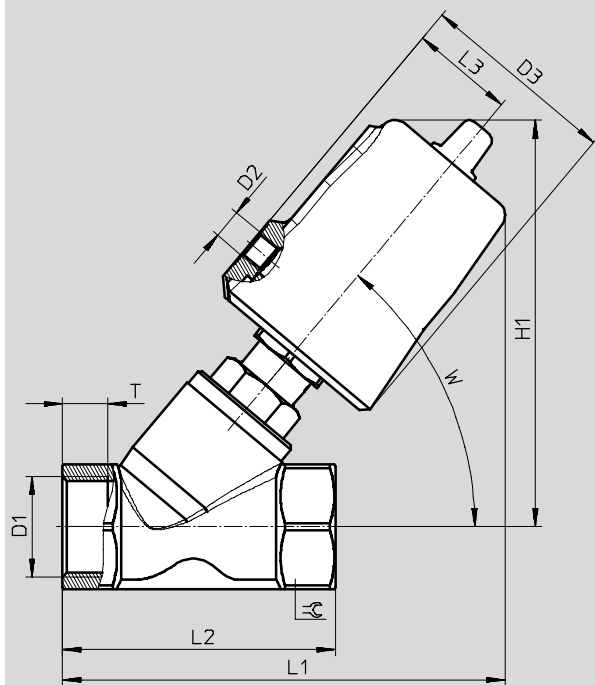
Materiály			
ventily so šikmým sedlom	... -V4ANT- ...	... -V4B2T- ...	číslo materiálu
1 teleso	ušľachtilá oceľová liatina		1.4408
2 hlavica pohonu	poniklovaný hliník	poniklovaná mosadz	–
3 tesnenie vretena	PTFE		–
tesnenie sedla	PTFE		–
– poznámka o materiáli	obsahuje LABS látky, v zmysle RoHS		

## Ventil so šikmým sedlom VZXF

údajový list – ušľachtilá oceľová liatina, poniklovaná hlavica pohonu

### Rozmery

sťahovanie CAD modelov → [www.festo.sk](http://www.festo.sk)

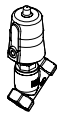


	D1	D2	D3 Ø	H1	L1	L2	L3	T	W	50°
VZXF-L-...-G12-...-V4B2T-50-...	G1/2	G1/8	62	128	133	65	34	12	50°	27
VZXF-L-...-G3/4-...-V4B2T-50-...	G3/4		62	128	136,5	75		13		32
VZXF-L-...-G1-...-V4B2T-50-...	G1		62	133	145	90		15		41
VZXF-L-...-G1-...-V4ANT-80-...			94	176,5	183	90	49	15		41
VZXF-L-...-G114-...-V4B2T-50-...	G1 1/4		62	150	163,5	110	34	17		50
VZXF-L-...-G114-...-V4ANT-80-...			94	183	193	110		17		50
VZXF-L-...-G112-...-V4B2T-50-...	G1 1/2		62	153	172	120		19		55
VZXF-L-...-G112-...-V4ANT-80-...			94	187	202	120		19		55
VZXF-L-...-G2-...-V4B2T-50-...	G2		62	167	193	150	21	70		
VZXF-L-...-G2-...-V4ANT-80-...			94	199	221,5	150	49	21		70

## Ventil so šikmým sedlom VZXF

údajový list – ušľachtilá oceľová liatina, poniklovaná hlavica pohonu

**FESTO**

Typové označenie ventil so šikmým sedlom VZXF							
	pripojovacia armatúra	prietok Kv [m <sup>3</sup> /h]	tlak média [bar]	odolnosť proti korózii KBK <sup>1)</sup>	hmotnosť výrobku [g]	č. dielu	typ
	G1/2	3,3	0 ... 40	2	1300	3539720	VZXF-L-M22C-M-B-G12-130-M1-V4B2T-50-40
		3,8				3539719	VZXF-L-M22C-M-A-G12-130-M1-V4B2T-50-40
	G3/4	6,5	0 ... 20	2	1400	3538842	VZXF-L-M22C-M-B-G34-180-M1-V4B2T-50-20
		7,5				3539745	VZXF-L-M22C-M-A-G34-180-M1-V4B2T-50-20
	G1	11	0 ... 10	2	1600	3539783	VZXF-L-M22C-M-B-G1-240-M1-V4B2T-50-10
		12	0 ... 16	2	1600	3539782	VZXF-L-M22C-M-A-G1-240-M1-V4B2T-50-16
		12	0 ... 22	1	3600	3540198	VZXF-L-M22C-M-B-G1-240-M1-V4ANT-80-22
	G1 1/4	10,7	0 ... 7	2	2200	3539816	VZXF-L-M22C-M-B-G114-310-M1-V4B2T-50-7
		17,5	0 ... 10	1	3800	3540818	VZXF-L-M22C-M-B-G114-310-M1-V4ANT-80-10
		18,5	0 ... 9	2	2200	3539815	VZXF-L-M22C-M-A-G114-310-M1-V4B2T-50-9
		19	0 ... 25	1	3800	3540817	VZXF-L-M22C-M-A-G114-310-M1-V4ANT-80-25
	G1 1/2	17,5	0 ... 6	2	2500	3539927	VZXF-L-M22C-M-B-G112-350-M1-V4B2T-50-6
		25	0 ... 7	2	2500	3539926	VZXF-L-M22C-M-A-G112-350-M1-V4B2T-50-7
		28	0 ... 8	1	4300	3540250	VZXF-L-M22C-M-B-G112-350-M1-V4ANT-80-8
		29	0 ... 20	1	4300	3540248	VZXF-L-M22C-M-A-G112-350-M1-V4ANT-80-20
	G2	19,5	0 ... 3	2	3500	3540146	VZXF-L-M22C-M-B-G2-450-M1-V4B2T-50-3
		34,5	0 ... 4	2	3500	3540145	VZXF-L-M22C-M-A-G2-450-M1-V4B2T-50-4
		39	0 ... 5	1	5400	3540277	VZXF-L-M22C-M-B-G2-450-M1-V4ANT-80-5
		43	0 ... 12	1	5400	3540276	VZXF-L-M22C-M-A-G2-450-M1-V4ANT-80-12

1) Trieda odolnosti proti korózii 1 podľa normy Festo 940 070:

Konštrukčné diely s nízkymi nárokmi na odolnosť proti korózii. Ochrana pri preprave a skladovaní. Diely bez požiadaviek na vzhľad povrchu, určené napr. do skrytých vnútorných priestorov alebo zadne kryty.

2) Trieda odolnosti proti korózii 2 podľa normy Festo 940 070:

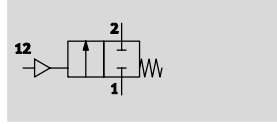
Konštrukčné diely s miernymi nárokmi na odolnosť proti korózii. Vonkajšie viditeľné časti s požiadavkami predovšetkým na vzhľad povrchu, ktorý je vystavený priamemu kontaktu s okolitou pre priemysel bežnou atmosférou prípadne kontaktu s médiami, ako sú chladiace látky a maziva.


## Ventil so šikmým sedlom VZXF


údajový list – ušľachtilá oceľová liatina, vyhotovenie pre vákuum

**FESTO**

funkcia



 - prietok Kv  
3,8 ... 43 m<sup>3</sup>/h

 - G $\frac{1}{2}$  ... G2



Všeobecné technické údaje			
pripojovacia armatúra	G $\frac{1}{2}$	G $\frac{3}{4}$	G1
pneumatický prípoj	G $\frac{1}{8}$		
nominálna veľkosť DN	15	20	25
nominálna šírka [mm]	13	18	24
funkcia ventilu	2/2 zatvorený, monostabilný		
konštrukcia	sedlový ventil s návratom do základnej polohy		
spôsob upevnenia	zapojenie do vedenia		
montážna poloha	ľubovoľná		
smer prúdenia	ireverzibilný		
funkcia odvodu vzduchu	bez škrtenia		
princíp tesnenia	mäkký		
spôsob spätného nastavenia	mechanická pružina		
spôsob ovládania	pneumaticky		
spôsob riadenia	externé ovládanie		

pripojovacia armatúra	G1 $\frac{1}{4}$	G1 $\frac{1}{2}$	G2
pneumatický prípoj	G $\frac{1}{8}$		
nominálna veľkosť DN	32	40	50
nominálna šírka [mm]	31	35	45
funkcia ventilu	2/2 zatvorený, monostabilný		
konštrukcia	sedlový ventil s návratom do základnej polohy		
spôsob upevnenia	zapojenie do vedenia		
montážna poloha	ľubovoľná		
smer prúdenia	ireverzibilný		
funkcia odvodu vzduchu	bez škrtenia		
princíp tesnenia	mäkký		
spôsob spätného nastavenia	mechanická pružina		
spôsob ovládania	pneumaticky		
spôsob riadenia	externé ovládanie		



## Ventil so šikmým sedlom VZXF

údajový list – ušľachtilá oceľová liatina, vyhotovenie pre vákuum

**FESTO**

Prevádzkové podmienky a podmienky okolia						
prípojovacia armatúra variant	G $\frac{1}{2}$		G $\frac{3}{4}$		G1	
	...-M-A-...	...-M-B-...	...-M-A-...	...-M-B-...	...-M-A-...	...-M-B-...
nominálny tlak armatúry PN	40					
ovládací tlak [bar]	6 ... 10					
ovládacie médium	stlačený vzduch podľa ISO 8573-1:2010 [7:4:4]					
médium	inertné plyny					
	filtrovaný stlačený vzduch, jemnosť filtra 200 $\mu$ m					
	–	hydraulický olej na báze minerálneho oleja	–	hydraulický olej na báze minerálneho oleja	–	hydraulický olej na báze minerálneho oleja
	–	minerálny olej	–	minerálny olej	–	minerálny olej
	–	neutrálne tekutiny	–	neutrálne tekutiny	–	neutrálne tekutiny
–	voda	–	voda	–	voda	
max. viskozita [mm <sup>2</sup> /s]	600					
teplota okolia [°C]	–10 ... +60					
teplota média [°C]	–10 ... +80					
CE značka (viď vyhlásenie o zhode)	–					

prípojovacia armatúra variant	G $\frac{1}{4}$		G $\frac{1}{2}$		G2	
	...-M-A-...	...-M-B-...	...-M-A-...	...-M-B-...	...-M-A-...	...-M-B-...
nominálny tlak armatúry PN	40					
ovládací tlak [bar]	6 ... 10					
ovládacie médium	stlačený vzduch podľa ISO 8573-1:2010 [7:4:4]					
médium	inertné plyny					
	filtrovaný stlačený vzduch, jemnosť filtra 200 $\mu$ m					
	–	hydraulický olej na báze minerálneho oleja	–	hydraulický olej na báze minerálneho oleja	–	hydraulický olej na báze minerálneho oleja
	–	minerálny olej	–	minerálny olej	–	minerálny olej
	–	neutrálne tekutiny	–	neutrálne tekutiny	–	neutrálne tekutiny
–	voda	–	voda	–	voda	
max. viskozita [mm <sup>2</sup> /s]	600					
teplota okolia [°C]	–10 ... +60					
teplota média [°C]	–10 ... +80					
CE značka (viď vyhlásenie o zhode)	podľa smernice EU o tlakových zariadeniach					

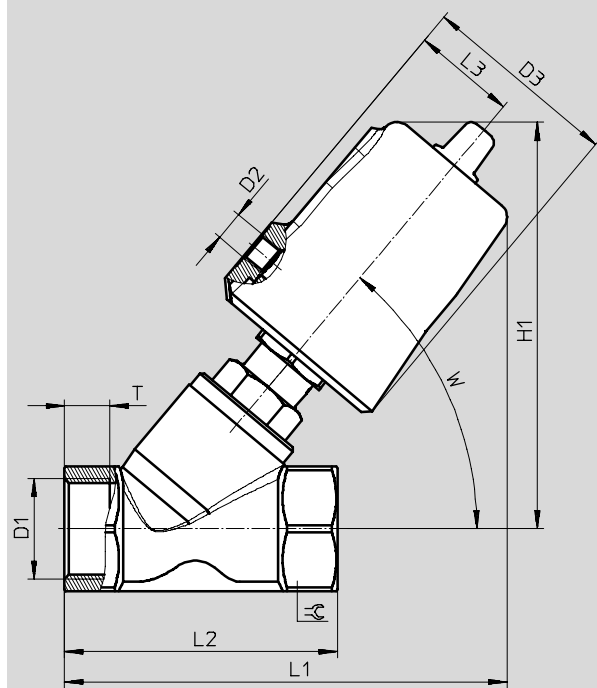
## Ventil so šikmým sedlom VZXF

údajový list – ušľachtilá oceľová liatina, vyhotovenie pre vákuum

Materiály			
ventily so šikmým sedlom	...-V4ANV-...	...-V4B2V-...	číslo materiálu
1 teleso	ušľachtilá oceľová liatina		1.4408
2 hlavica pohonu	poniklovaný hliník	poniklovaná mosadz	-
3 tesnenie vretena	FPM		-
tesnenie sedla	FPM		-
- poznámka o materiáli	obsahuje LABS látky, v zmysle RoHS		

### Rozmery

sťahovanie CAD modelov → [www.festo.sk](http://www.festo.sk)




	D1	D2	D3 ∅	H1	L1	L2	L3	T	W	∠
VZXF-L-...-G12-...-V4B2V-50-...	G1/2	G1/8	62	112	119	65	34	12	50°	27
VZXF-L-...-G34-...-V4B2V-50-...	G3/4		62	118	126,5	75	34	13		32
VZXF-L-...-G1-...-V4B2V-50-...	G1		62	121,5	135	90	34	15		41
VZXF-L-...-G1-...-V4ANV-80-...			94	169	176	90	49	15		41
VZXF-L-...-G114-...-V4B2V-50-...	G1 1/4		62	142,5	156,5	110	34	17		50
VZXF-L-...-G114-...-V4ANV-80-...			94	177	188	110	49	17		50
VZXF-L-...-G112-...-V4B2V-50-...	G1 1/2		62	146	165	120	34	19		55
VZXF-L-...-G112-...-V4ANV-80-...			94	181	197	120	49	19		55
VZXF-L-...-G2-...-V4ANV-80-...	G2		94	193	216,5	150	49	21		70

## Ventil so šikmým sedlom VZXF

údajový list – ušľachtilá oceľová liatina, vyhotovenie pre vákuum

**FESTO**

Typové označenie ventil so šikmým sedlom VZXF							
	pripojovacia armatúra	prietok Kv [m <sup>3</sup> /h]	tlak média [bar]	odolnosť proti korózii KBK <sup>1)</sup>	hmotnosť výrobku [g]	č. dielu	typ
	G1/2	3,8	-0,9	2	1300	3536502	VZXF-L-M22C-M-A-G12-130-V4B2V-50-V
	G3/4	7,5		2	1400	3536650	VZXF-L-M22C-M-A-G34-180-V4B2V-50-V
	G1	12		2	1600	3536659	VZXF-L-M22C-M-A-G34-180-V4B2V-50-V
		12,5		1	3600	3536677	VZXF-L-M22C-M-A-G1-240-V4ANV-80-V
	G1 1/4	18,5		2	2200	3536686	VZXF-L-M22C-M-A-G114-310-V4B2V-50-V
		19		1	3800	3536711	VZXF-L-M22C-M-A-G114-310-V4ANV-80-V
	G1 1/2	25		2	2500	3536717	VZXF-L-M22C-M-A-G112-350-V4B2V-50-V
		29		1	4300	3536771	VZXF-L-M22C-M-A-G112-350-V4ANV-80-V
	G2	43		1	5400	3536786	VZXF-L-M22C-M-A-G2-450-V4ANV-80-V

1) Trieda odolnosti proti korózii 1 podľa normy Festo 940 070:

Konštrukčne diely s nízkymi nárokmi na odolnosť proti korózii. Ochrana pri preprave a skladovaní. Diely bez požiadaviek na vzhľad povrchu, určené napr. do skrytých vnútorných priestorov alebo zadne kryty.

2) Trieda odolnosti proti korózii 2 podľa normy Festo 940 070:

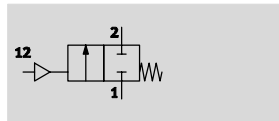
Konštrukčne diely s miernymi nárokmi na odolnosť proti korózii. Vonkajšie viditeľné časti s požiadavkami predovšetkým na vzhľad povrchu, ktorý je vystavený priamemu kontaktu s okolitou pre priemysel bežnou atmosférou prípadne kontaktu s médiami, ako su chladiace latky a maziva.


## Ventil so šikmým sedlom VZXF


údajový list – ušľachtilá oceľová liatina s certifikátom pre EX

**FESTO**

funkcia



 - prietok Kv  
3,3 ... 34,5 m<sup>3</sup>/h

 - G $\frac{1}{2}$  ... G2



Všeobecné technické údaje			
pripojovacia armatúra	G $\frac{1}{2}$	G $\frac{3}{4}$	G1
pneumatický prípoj	G $\frac{1}{8}$		
nominálna veľkosť DN	15	20	25
nominálna šírka [mm]	13	18	24
funkcia ventilu	2/2 zatvorený, monostabilný		
konštrukcia	sedlový ventil s návratom do základnej polohy		
spôsob upevnenia	zapojenie do vedenia		
montážna poloha	ľubovoľná		
smer prúdenia	ireverzibilný		
funkcia odvodu vzduchu	bez škrtenia		
princíp tesnenia	mäkký		
spôsob spätného nastavenia	mechanická pružina		
spôsob ovládania	pneumaticky		
spôsob riadenia	externé ovládanie		

pripojovacia armatúra	G1 $\frac{1}{4}$	G1 $\frac{1}{2}$	G2
pneumatický prípoj	G $\frac{1}{8}$		
nominálna veľkosť DN	32	40	50
nominálna šírka [mm]	31	35	45
funkcia ventilu	2/2 zatvorený, monostabilný		
konštrukcia	sedlový ventil s návratom do základnej polohy		
spôsob upevnenia	zapojenie do vedenia		
montážna poloha	ľubovoľná		
smer prúdenia	ireverzibilný		
funkcia odvodu vzduchu	bez škrtenia		
princíp tesnenia	mäkký		
spôsob spätného nastavenia	mechanická pružina		
spôsob ovládania	pneumaticky		
spôsob riadenia	externé ovládanie		

## Ventil so šikmým sedlom VZXF

údajový list – ušľachtilá oceľová liatina s certifikátom pre EX

**FESTO**

Prevádzkové podmienky a podmienky okolia						
prípojovacia armatúra variant	G $\frac{1}{2}$		G $\frac{3}{4}$		G1	
	...-M-A-...	...-M-B-...	...-M-A-...	...-M-B-...	...-M-A-...	...-M-B-...
nominálny tlak armatúry PN	40					
ovládací tlak [bar]	6 ... 10					
ovládacie médium	stlačený vzduch podľa ISO 8573-1:2010 [7:4:4]					
médium	para					
	inertné plyny					
	filtrovaný stlačený vzduch, jemnosť filtra 200 $\mu$ m					
	–	hydraulický olej na báze minerálneho oleja	–	hydraulický olej na báze minerálneho oleja	–	hydraulický olej na báze minerálneho oleja
	–	minerálny olej	–	minerálny olej	–	minerálny olej
	–	neutrálne tekutiny	–	neutrálne tekutiny	–	neutrálne tekutiny
–	voda	–	voda	–	voda	
max. viskozita [mm <sup>2</sup> /s]	600					
teplota okolia [°C]	–10 ... +60					
teplota média [°C]	–40 ... +200					
ATEX kategória plyn	II 2G					
Ex ochrana pred zapálením, plyn	c TXX					
ATEX kategória, prach	II 2D					
Ex ochrana pred vznietením, prach	c TXX					
teplota okolia EX	–10 °C $\leq$ Ta $\leq$ +60 °C					
CE značka (viď vyhlásenie o zhode)	podľa smernice ochrany EU-Ex (ATEX)					

prípojovacia armatúra variant	G1 $\frac{1}{4}$		G1 $\frac{1}{2}$		G2	
	...-M-A-...	...-M-B-...	...-M-A-...	...-M-B-...	...-M-A-...	...-M-B-...
nominálny tlak armatúry PN	40					
ovládací tlak [bar]	6 ... 10					
ovládacie médium	stlačený vzduch podľa ISO 8573-1:2010 [7:4:4]					
médium	para					
	inertné plyny					
	filtrovaný stlačený vzduch, jemnosť filtra 200 $\mu$ m					
	–	hydraulický olej na báze minerálneho oleja	–	hydraulický olej na báze minerálneho oleja	–	hydraulický olej na báze minerálneho oleja
	–	minerálny olej	–	minerálny olej	–	minerálny olej
	–	neutrálne tekutiny	–	neutrálne tekutiny	–	neutrálne tekutiny
–	voda	–	voda	–	voda	
max. viskozita [mm <sup>2</sup> /s]	600					
teplota okolia [°C]	–10 ... +60					
teplota média [°C]	–40 ... +200					
ATEX kategória plyn	II 2G					
Ex ochrana pred zapálením, plyn	c TXX					
ATEX kategória, prach	II 2D					
Ex ochrana pred vznietením, prach	c TXX					
teplota okolia EX	–10 °C $\leq$ Ta $\leq$ +60 °C					
CE značka (viď vyhlásenie o zhode)	podľa smernice EU o tlakových zariadeniach					
	podľa smernice ochrany EU-Ex (ATEX)					

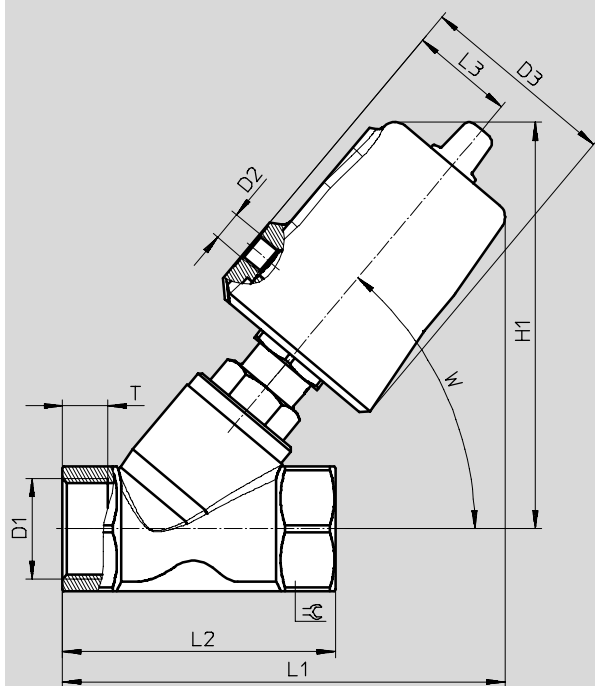
## Ventil so šikmým sedlom VZXF

údajový list – ušľachtilá oceľová liatina s certifikátom pre EX

Materiály		
ventily so šikmým sedlom		číslo materiálu
1 teleso	ušľachtilá oceľová liatina	1.4408
2 hlavica pohonu	nerez	–
3 tesnenie vretena	PTFE	–
tesnenie sedla	PTFE	–
– poznámka o materiáli	obsahuje LABS látky, v zmysle RoHS	

### Rozmery

sťahovanie CAD modelov → [www.festo.sk](http://www.festo.sk)

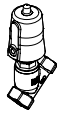


	D1	D2	D3 ∅	H1	L1	L2	L3	T	W	∠
VZXF-L-...-G12-...-V4V4T-50-...	G1/2	G1/8	62	129	135	65	34	12	50°	27
VZXF-L-...-G34-...-V4V4T-50-...	G3/4			130	138	75		13		32
VZXF-L-...-G1-...-V4V4T-50-...	G1			135	146	90		15		42
VZXF-L-...-G114-...-V4V4T-50-...	G1 1/4			151	155	110		17		50
VZXF-L-...-G112-...-V4V4T-50-...	G1 1/2			155	174	120		19		55
VZXF-L-...-G2-...-V4V4T-50-...	G2			167	193	150		21		70

## Ventil so šikmým sedlom VZXF

údajový list – ušľachtilá oceľová liatina s certifikátom pre EX

**FESTO**

Typové označenie ventil so šikmým sedlom VZXF							
	pripojovacia armatúra	prietok Kv [m <sup>3</sup> /h]	tlak média [bar]	odolnosť proti korózii KBK <sup>1)</sup>	hmotnosť výrobku [g]	č. dielu	typ
	G1/2	3,3	0 ... 40	3	1300	3539723	VZXF-L-M22C-M-B-G12-130-M1-V4V4T-50-40-EX4
		3,8				3539024	VZXF-L-M22C-M-A-G12-130-M1-V4V4T-50-40-EX4
	G3/4	6,5	0 ... 20		1400	3539749	VZXF-L-M22C-M-B-G34-180-M1-V4V4T-50-20-EX4
		7,5				3539748	VZXF-L-M22C-M-A-G34-180-M1-V4V4T-50-20-EX4
	G1	11	0 ... 10		1600	3539787	VZXF-L-M22C-M-B-G1-240-M1-V4V4T-50-10-EX4
		12				3539786	VZXF-L-M22C-M-A-G1-240-M1-V4V4T-50-16-EX4
	G1 1/4	10,7	0 ... 7		2200	3539820	VZXF-L-M22C-M-B-G114-310-M1-V4V4T-50-7-EX4
		18,5				3539819	VZXF-L-M22C-M-A-G114-310-M1-V4V4T-50-9-EX4
	G1 1/2	17,5	0 ... 6		2500	3539931	VZXF-L-M22C-M-B-G112-350-M1-V4V4T-50-6-EX4
		25				3539930	VZXF-L-M22C-M-A-G112-350-M1-V4V4T-50-7-EX4
	G2	19,5	0 ... 3		3500	3540148	VZXF-L-M22C-M-B-G2-450-M1-V4V4T-50-3-EX4
		34,5				3540147	VZXF-L-M22C-M-A-G2-450-M1-V4V4T-50-4-EX4

1) Trieda odolnosti proti korózii 3 podľa normy Festo 940 070:

Konštrukčné diely s prísnyimi nárokmi na odolnosť proti korózii. Vonkajšie viditeľné časti s priamym kontaktom s okolitou atmosférou bežnou pre priemysel prípadne s médiami, ako sú rozpúšťadlá a čistiace prostriedky, s požiadavkami predovšetkým na funkciu povrchu.