

- Brez porušitve podtlaka pri vzporedni razporeditvi več priseskov
- Strega prašnega blaga v vrečah
- Prijemanje neurejenega blaga
- Varčuje zrak in energijo

Vakuumski sesalni ventili ISV

Značilnosti

FESTO

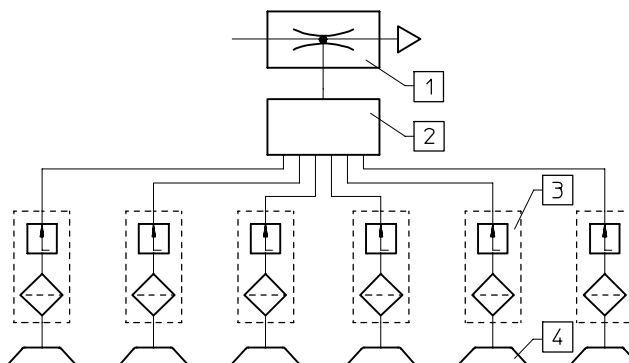
Področja uporabe

- Pri vzporedni namestitvi več priseskov,
 - da ne pride do porušitve vakuuma, če eden ali več priseskov ne nalega tesno
- Strega prašnega blaga v vrečah
 - preprečitev neuravnotežene porazdelitve blaga s pomočjo uravnavanja vakuuma
- Prijemanje neurejenega blaga
 - Varčuje zrak in energijo
 - prijemanje je mogoče samo pri 100% kontaktu
- Varnost vakuuma

Funkcijska shema

Ti ventili so primerni pri uporabi več vakuumskih priseskov za vzdrževanje vakuuma pri izpadu enega vakuumskega priseska.

- 1 Generator vakuuma
- 2 Razdelilnik
- 3 Vakuumski sesalni ventil
- 4 Prisesek

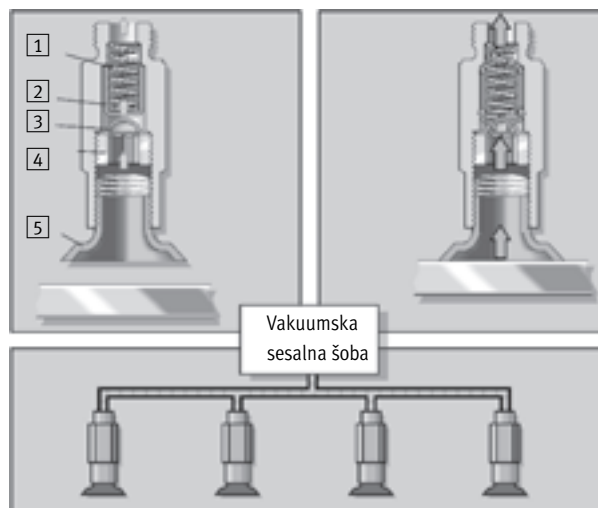


Delovanje sesalnega ventila

Ventil ISV se montira med vakuumski prisesek in vakuumski sesalni ventil. Če prisesek ni ali je samo delno pokrit med tem, ko se generira vakuum, ventil ISV avtomatično ustavi dotok sesalnega zraka.

Če leži prisesek tesno na ploskvi, se vakuum ponovno vklopi. Odmik predmeta prisesanja od priseska povzroči takojšnje zaprtje ventila ISV.

1. Če je vakuumska blazina odprta za zunanji zrak, se plovec pritiska nazaj od ohišja. V tem položaju teče zrak skozi majhno luknjo pred plovcem.
2. Če se priseska dotika objekt, se zmanjša zračni tok, in vzmet pritiska plovec naprej. S tem se tesnilo odpre in na prisesku nastopi popoln vakuum.



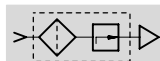
- 1 Vzmet
- 2 Plovec
- 3 Filter
- 4 Pritrdilni vijak
- 5 Prisesek


Vakuumski sesalni ventili ISV


Podatkovni list

FESTO

Funkcija



-  - Območje temperature
-10 ... +60 °C

-  - Obratovalni tlak
4 ... 10 bar



Splošni tehnični podatki				
Velikost	M5	G1/8	G1/4	G3/8
Obratovalni medij	atmosferski zrak			
Vgradna lega	poljubna			
Imenska velikost [mm]	0,4	0,4	0,4	0,7
Način pritrditve	Uvitje med privesek in razdelilnik			
Pnevmatični priključek	M5	G1/8	G1/4	G3/8
Obratovalni tlak [bar]	4 ... 10			5 ... 7
Vklopni pretok [l/min]	5	8	8	25

Pogoji okolja				
Velikost	M5	G1/8	G1/4	G3/8
Temperatura okolice [°C]	-10 ... +60			
Odpornost proti koroziji KBK ¹⁾	2			

1) Razred odpornosti proti koroziji 2 po Festo standardu 940 070

Deli z zmerno korozijsko obremenitvijo. Vidni deli na zunanji strani s prednostno dekorativno nalogo površine, ki so v neposrednem stiku z običajno industrijsko atmosfero oz. mediji, kot so npr. mazalno-hladilna sredstva.

Mase [g]				
Velikost	M5	G1/8	G1/4	G3/8
ISV-...	4	9	16	29

Materiali				
Velikost	M5	G1/8	G1/4	G3/8
Ohišje	jeklo, cinkano		aluminij, eloksiran	
Filter	sintran bron		Al-Niro ohišje	

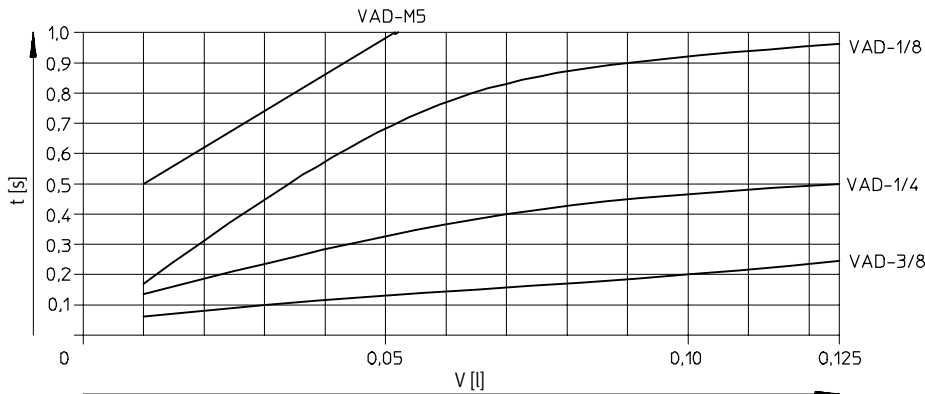
Vakuumski sesalni ventili ISV

Podatkovni list

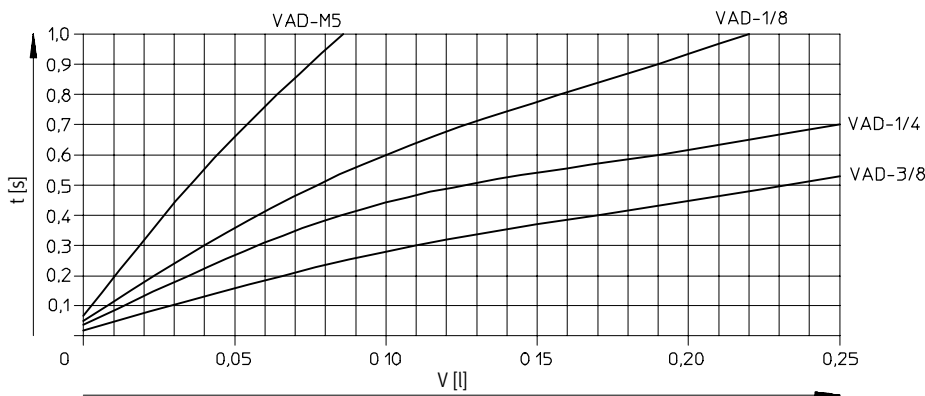
FESTO

Čas sesanja t v odvisnosti od sesane prostornine V pri različnih ejektorjih

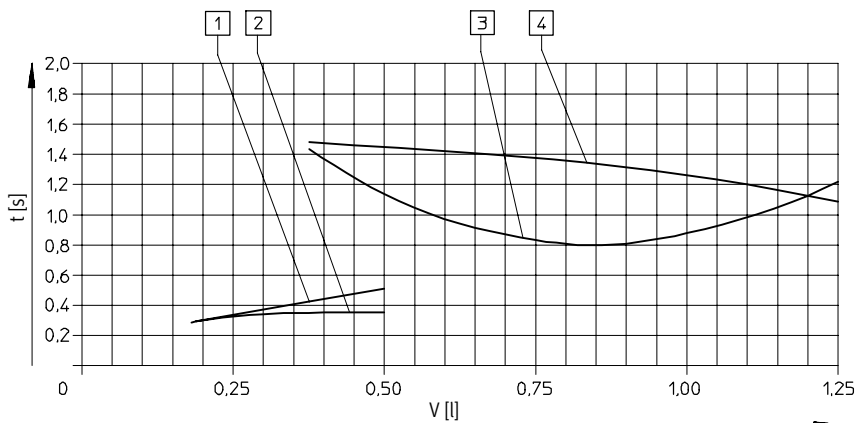
ISV-...-M5



ISV-...-1/8/ISV-...-1/4



ISV-...-3/8



Čas sesanja je čas, ki je potreben, da se doseže 90% maksimalnega možnega vakuuma.

- | | |
|--|---|
| 1 VAD-...-3/8 s ploščatim priseskrom VAS-125-... | 3 VAD-...-3/8 z mehastim priseskrom VASB-125-... |
| 2 VAD-ME-...-3/8 s ploščatim priseskrom VASB-125-... | 4 VAD-ME-...-3/8 z mehastim priseskrom VASB-125-... |

Vakuumski sesalni ventili ISV

Podatkovni list

FESTO

Pogoji uporabe vakuumskega sesalnega ventila ISV

- Število vakuumskih priseskov, ki jih je mogoče varovati, je odvisno od sesalne zmogljivosti ejektorjev.
- Za delovanje vsakega ventila ISV je pri vzporedni priključitvi za ejektor potreben minimalni vklopni pretok.
- Iz količnika med zmogljivostjo ejektorja in minimalnim vklopnim pretokom ISV ventila lahko ocenimo število vakuumskih priseskov, ki jih je mogoče varovati.

Maks. število z ISV-... zatesnjenih vakuumskih priseskov in še dosegljivega vakuuma, odvisnega od uporabljenega ejektorja (obratovalni tlak: 6 bar).

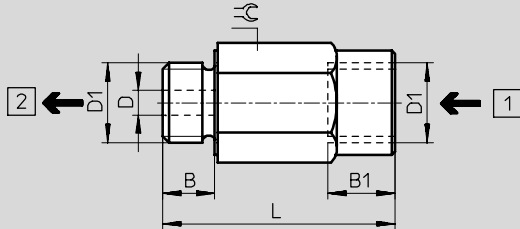
Ejektor	Maks. število vakuumskih priseskov pri P_u [bar]											
	ISV-M5			ISV-1/8			ISV-1/4			ISV-3/8		
	-0,5	-0,6	-0,7	-0,5	-0,6	-0,7	-0,5	-0,6	-0,7	-0,5	-0,6	-0,7
VAD-M5	2	1	–	1	1	–	1	–	–	–	–	–
VAD-1/8	4	2	1	2	1	–	2	1	–	–	–	–
VAD-1/4	8	6	3	4	3	1	4	3	1	–	–	–
VAD-3/8	8	8	7	7	6	3	7	6	3	–	2	1
VADM-45/VADMI-45	2	1	–	1	1	–	1	–	–	–	–	–
VADM-70/VADMI-70	4	2	1	2	1	–	2	1	–	–	–	–
VADM-95/VADMI-95	8	6	3	4	3	1	4	2	1	–	–	–
VADM-140/VADMI-140	8	8	7	7	6	3	7	6	3	3	2	1
VADM-200/VADMI-200	16	16	14	14	12	6	14	12	6	6	4	2
VADM-300/VADMI-300	32	32	28	28	24	12	28	24	12	12	8	4

Vakuumski sesalni ventili ISV

Podatkovni list

FESTO

Dimenzije



- 1 Sesalna stran
- 2 Stran cevi

Tip	B	B1	D ∅	D1 ∅	L	⊕
ISV-M5	5	5,5	2	M5	15	8
ISV-1/8	6,5	11	4	G1/8	36	13
ISV-1/4	8	11	4	G1/4	38	17
ISV-3/8	9	13	4	G3/8	39	22

Podatki za naročanje

Pnevmatični priključek	Št. dela	Tip
M5	151 217	ISV-M5
G1/8	33 969	ISV-1/8
G1/4	33 970	ISV-1/4
G3/8	33 971	ISV-3/8
Brez bakra, PTFE in silikonov		
M5	183 520	ISV-M5-CT