

Ručné posuvné ventily W/VBOH

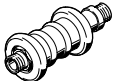

FESTO



Ručné posuvné ventily W/VBOH

prehľad dodávok

FESTO

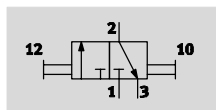
vyhotovenie	funkcia ventilu	vyhotovenie	typ	pneumatický prípoj 1	pneumatický prípoj 2	qnN [l/min]	→ strana/ internet
ručné posuvné ventily	3/2 bistabilný		W	M5, G1/8, G1/4, G3/8, G1/2, G3/4	M5, G1/8, G1/4, G3/8, G1/2, G3/4	120 ... 6800	3
			VBOH	M5, G1/8, G1/4, G3/8, G1/2, G3/4	M5, G1/8, G1/4, G3/8, G1/2, G3/4	236 ... 7691	5

Ručné posuvné ventily W

údajový list

FESTO

funkcia



- - štandardný nominálny prietok
120 ... 6800 l/min
- - teplotný rozsah
-10 ... +60 °C
- - prevádzkový tlak
-0,95 ... +10 bar



Všeobecné technické údaje						
pneumatický prípoj 1	M5	G1/8	G1/4	G3/8	G1/2	G3/4
pneumatický prípoj 2	M5	G1/8	G1/4	G3/8	G1/2	G3/4
nominálna šírka [mm]	2,5	3	7	9	12	18
konštrukcia	puzdro-posúvač					
funkcia ventila	3/2 bistabilný					
spôsob ovládania	ručne					
ovládacia sila [N]	10	10	20	20	20	30
spôsob upevnenia	naskrutkovanie zapojenie do vedenia					
montážna poloha	ľubovoľná					
princíp tesnenia	mäkký					
spôsob riadenia	priamy					
smer prúdenia	reverzibilný					

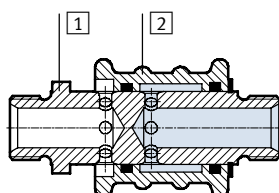
Hodnoty prietoku						
pneumatický prípoj 1	M5	G1/8	G1/4	G3/8	G1/2	G3/4
štandardný nominálny prietok $q_{nN}^{1)}$ [l/min]	120	600	1000	1400	2000	6800

1) merané pri $p_1 = 6$ bar a $p_2 = 5$ bar, $\Delta p = 1$ bar

Prevádzkové podmienky a podmienky okolia						
pneumatický prípoj 1	M5	G1/8	G1/4	G3/8	G1/2	G3/4
prevádzkový tlak [bar]	-0,95 ... +8	-0,95 ... +10				
prevádzkové médium	stlačený vzduch podľa ISO 8573-1:2010 [7:4:4]					
upozornenie pre prevádzkové/riadiace médium	prevádzka s mazaním možná (potrebné pri ďalšej prevádzke)					
teplota okolia [°C]	-10 ... +60					
teplota média [°C]	-10 ... +60					

Materiály

funkčný rez



Ručný posuvný ventil	
1	závitová časť hliníková tvárna zliatina, eloxovaná
2	teleso mosadz
-	tesnenia NBR
poznámka o materiáli v zmysle RoHS	

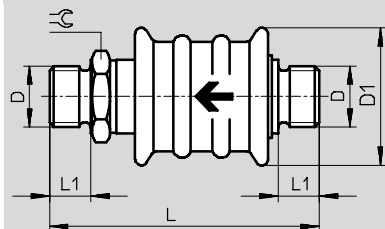
Ručné posuvné ventily W

údajový list

FESTO

Rozmery

sťahovanie CAD modelov → www.festo.sk



← smer prietoku

typ	prípoj D	D1 Ø	L	L1	☞
W-3-M5	M5	20	46,4	5,0	9
W-3-1/8	G1/8	24	51,3	6,5	14
W-3-1/4	G1/4	35	70,4	8,0	17
W-3-3/8	G3/8	45	79,4	9,0	27
W-3-1/2	G1/2	45	82,4	10,5	27
W-3-3/4	G3/4	50	99,0	12,0	32

Typové označenie

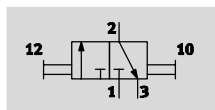
	pneumatický prípoj		nominálny prietok qnN [l/min]	hmotnosť [g]	č. dielu	typ
	1	2				
	M5	M5	120	25	4451	W-3-M5
	G1/8	G1/8	600	40	2339	W-3-1/8
	G1/4	G1/4	1000	110	2340	W-3-1/4
	G3/8	G3/8	1400	280	2341	W-3-3/8
	G1/2	G1/2	2000	300	2342	W-3-1/2
	G3/4	G3/4	6800	400	4052	W-3-3/4

Ručné posuvné ventily VBOH

údajový list

FESTO

funkcia



- - štandardný nominálny prietok
236 ... 7691 l/min
- - teplotný rozsah
-10 ... +80 °C
- - prevádzkový tlak
-0,95 ... +12 bar



Ručné posuvné ventily VBOH sa používajú na napájanie a odvetrávanie v zariadeniach so stlačeným vzduchom, napr. pred kombináciami

jednotiek úpravy vzduchu, pri vzduchových ofukovacích pištoliach, ale aj na odvetranie pneumatických valcov.

- bez prekrytia, a tak pri spínaní nedochádza k strate tlaku
- nízke náklady na inštaláciu

- veľký prietok a prevádzkový tlak
- exkluzívny dizajn

Všeobecné technické údaje						
pneumatický prípoj 1	M5	G1/8	G1/4	G3/8	G1/2	G3/4
pneumatický prípoj 2	M5	G1/8	G1/4	G3/8	G1/2	G3/4
rozmer rastra [mm]	17	24	31	39,5	45	57,5
nominálna šírka [mm]	3,6	5,7	8,4	9,9	12,1	19,3
konštrukcia	puzdro-posúvač					
funkcia ventilu	3/2 bistabilný					
spôsob ovládania	ručne					
ovládacia sila [N]	14	17	45	41	37	70
spôsob upevnenia	naskrutkovanie					
	zapojenie do vedenia					
montážna poloha	ľubovoľná					
princíp tesnenia	mäkký					
spôsob riadenia	priamy					

Hodnoty prietoku						
pneumatický prípoj 1	M5	G1/8	G1/4	G3/8	G1/2	G3/4
štandardný nominálny prietok $q_{nN}^{1)}$ [l/min]	236	777	1675	2201	3420	7691

1) merané pri $p_1 = 6$ bar a $p_2 = 5$ bar, $\Delta p = 1$ bar

Prevádzkové podmienky a podmienky okolia	
prevádzkový tlak [bar]	-0,95 ... +12
prevádzkové médium	stlačený vzduch podľa ISO 8573-1:2010 [7:4:4]
upozornenie pre prevádzkové/riadiace médium	prevádzka s mazaním možná (potrebné pri ďalšej prevádzke)
teplota okolia [°C]	-10 ... +80
teplota média [°C]	-10 ... +80
odolnosť proti korózii KBK ¹⁾	2

1) Trieda odolnosti proti korózii 2 podľa normy Festo 940 070: Konštrukčne diely s miernymi narokmi na odolnosť proti korózii. Vonkajšie viditeľne časti s požiadavkami predovšetkým na vzhľad povrchu, ktorý je vystavený priamemu kontaktu s okolitou pre priemysel bežnou atmosférou prípadne kontaktu s médiami, ako sú chladiace látky a maziva.

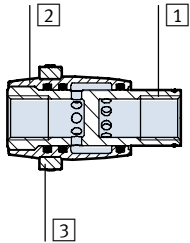
Ručné posuvné ventily VBOH

údajový list

FESTO

Materiály

funkčný rez

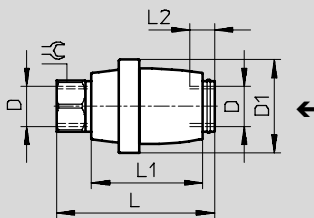


Ručný posuvný ventil

1	závitová časť	hliníková tvárna zliatina, eloxovaná
2	teleso	hliníková tvárna zliatina, eloxovaná
3	uchopovací krúžok	PBT
-	tesnenia	NBR
poznámka o materiáli		v zmysle RoHS

Rozmery

stiahovanie CAD modelov → www.festo.sk



⚠ upozornenie

Na uchopovacom krúžku je šípka označujúca smer prietoku.

← smer prietoku

typ	prípoj D	D1 ∅	L	L1	L2	↺
VBOH-32-M5	M5	17	35,6	24,5	5	8
VBOH-32-G18	G1/8	24	38,5	27	9	13
VBOH-32-G14	G1/4	31	52,5	37	13	17
VBOH-32-G38	G3/8	39,5	60,5	42	13,5	22
VBOH-32-G12	G1/2	45	60,5	42	15	27
VBOH-32-G34	G3/4	57,5	82	56,5	17	32

Typové označenie

	pneumatický prípoj		nominálny prietok qnN [l/min]	hmotnosť [g]	č. dielu	typ
	1	2				
	M5	M5	236	8	1609969	VBOH-32-M5
	G1/8	G1/8	777	17	1558073	VBOH-32-G18
	G1/4	G1/4	1675	35	1302994	VBOH-32-G14
	G3/8	G3/8	2201	70	1482679	VBOH-32-G38
	G1/2	G1/2	3420	90	1587988	VBOH-32-G12
	G3/4	G3/4	7691	183	1629664	VBOH-32-G34