

Tlmiče hluku


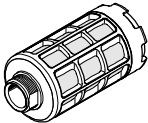

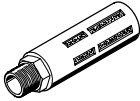



FESTO



Tlmiče hluku

prehľad dodávok

FESTO

vyhotovenie	typ	prípoj D1			nástrčný prípoj	pre hadice s vnútorným Ø	nástrčné púzdro Ø	hladina hluku [dB (A)]	→ strana/ internet
		závit M	závit G	závit NPT					
spekaný kov									
	U-PK-3	–	–	–	–	3	–	< 70	4
	U-PK-4					4		< 74	
plast, vonkajší závit									
	U-1/8	–	G1/8	–	–	–	–	< 77	5
	U-1/4		G1/4					< 77	
	U-3/8		G3/8					< 82	
	U-1/2		G1/2					< 80	
	U-3/4		G3/4					< 83	
	U-1		G1					< 84	
plast, vnútorný závit									
	U-1/8-I	–	G1/8	–	–	–	–	< 77	6
tlakový odliatok									
	U-1/8-B	–	G1/8	–	–	–	–	< 74	7
	U-1/4-B		G1/4					< 80	
	U-3/8-B		G3/8					< 80	
	U-1/2-B		G1/2					< 80	
	U-3/4-B		G3/4					< 81	
	U-1-B		G1					< 80	
	U-3/4-B-NPT	–	–	NPT3/4-14	–	–	–	< 81	8
U-1-B-NPT			NPT1-11 1/2				< 80		
s nástrčným púzdrom pre nástrčný prípoj QS, Quick Star									
	UC-QS-3H	–	–	–	–	–	3	< 60	9
	UC-QS-4H						4	< 60	
	UC-QS-6H						6	< 60	
	UC-QS-8H						8	< 60	
	UC-QS-10H						10	< 68	
závitový prípoj, pre magnetické ventily CPE, Compact Performance									
	UC-M5	M5	–	–	–	–	–	< 60	10
	UC-M7	M7						< 58	
	UC-1/8	–	G1/8					< 59	
	UC-1/4		G1/4					< 60	
	UC-3/8		G3/8					< 60	
nástrčný prípoj, pre elektromagnetické ventily VUVB-ST12/ventilový terminál typ 23 VTUB-12									
	AMTC-P-PC10	–	–	–	pre QSP10	–	–	< 58	11




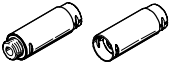
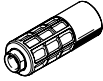

 upozornenie

Tlmiče hluku čistite v petroleji alebo benzíne (nie s trichlóretylénom).

Tlmiče hluku

prehľad dodávok

FESTO

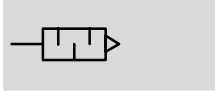
vyhotovenie	typ	prípoj D1			nástrčný prípoj	pre hadice s vnútorným Ø	nástrčné púzdro Ø	hladina hluku [dB (A)]	→ strana/ internet	
		závit M	závit G	závit NPT						
kov										
	AMTE-M-H-M5	M5	–	–	–	–	–	< 71	12	
	AMTE-M-H-G18	–	G1/8	–	–	–	–	< 92		
	AMTE-M-H-G14	–	G1/4	–	–	–	–	< 95		
	AMTE-M-H-G38	–	G3/8	–	–	–	–	< 92		
	AMTE-M-H-G12	–	G1/2	–	–	–	–	< 92		
	AMTE-M-LH-M3	M3	–	–	–	–	–	< 55	14	
	AMTE-M-LH-M5	M5	–	–	–	–	–	< 72		
	AMTE-M-LH-G18	–	G1/8	–	–	–	–	< 76		
	AMTE-M-LH-G14	–	G1/4	–	–	–	–	< 83		
	AMTE-M-LH-G38	–	G3/8	–	–	–	–	< 82		
	AMTE-M-LH-G12	–	G1/2	–	–	–	–	< 88		
	AMTE-M-LH-G34	–	G3/4	–	–	–	–	< 85		
	AMTE-M-LH-G1	–	G1	–	–	–	–	< 88		
	AMTE-M-LH-U10	–	–	UNF10-32	–	–	–	–	< 71	16
	AMTE-M-LH-N18	–	–	NPT1/8-27	–	–	–	–	< 77	
AMTE-M-LH-N14	–	–	NPT1/4-18	–	–	–	–	< 82		
AMTE-M-LH-N38	–	–	NPT3/8-18	–	–	–	–	< 83		
AMTE-M-LH-N12	–	–	NPT1/2-14	–	–	–	–	< 85		
pre vákuové ejektory VN-T2/T3										
	UO-M7	M7	–	–	–	–	–	–	18	
	UO-1/8	–	G1/8	–	–	–	–	–		
	UO-1/4	–	G1/4	–	–	–	–	–		
pre vákuové ejektory VN-T4/T6										
	UOM-1/4	–	G1/4	–	–	–	–	–	19	
	UOM-3/8	–	G3/8	–	–	–	–	–		
	UOMS-1/4	–	–	–	–	–	–	–		
	UOMS-3/8	–	–	–	–	–	–	–		
pre pomalo nábehový a odvzdušňovací ventil MS6-SV										
	UOS-1	–	G1	–	–	–	–	< 75	ms6-sv	
tlmiče hluku filtra										
	LFU-1/4	–	G1/4	–	–	–	–	< 40	lfu	
	LFU-3/8	–	G3/8	–	–	–	–	–		
	LFU-1/2	–	G1/2	–	–	–	–	–		
	LFU-1	–	G1	–	–	–	–	–		

Tlmiče hluku U

údajový list vyhotovenie spekaný kov

FESTO

funkcia



- na zníženie hlučnosti a znečistenia na odvzdušňovacích prípojoch pneumatických komponentov
- malá konštrukcia



Všeobecné technické údaje

pneumatický prípoj	PK-3	PK-4
montážna poloha	ľubovoľná	
hladina hluku ¹⁾ [dB(A)]	< 70	< 74
prietok oproti atmosfére ²⁾ [l/min]	80	150
hmotnosť výrobku [g]	5	5

1) merané pri 6 bar voči atmosfére vo vzdialenosti 1 m

2) merané pri p₁ = 6 bar

Prevádzkové podmienky a podmienky okolia

prevádzkový tlak [bar]	0 ... 10
prevádzkové médium	stlačený vzduch podľa ISO 8573-1:2010 [7:-:-]
upozornenie pre prevádzkové/ riadiace médium	prevádzka s mazaním možná (potrebné pri ďalšej prevádzke)
teplota okolia [°C]	-10 ... +70

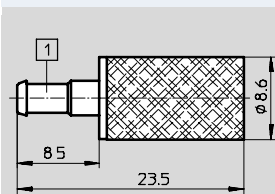
Materiály

závitová časť	mosadz
tlmiaca vložka	bronz
poznámka o materiáli	v zmysle RoHS

Rozmery

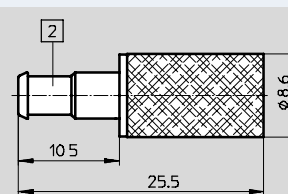
sťahovanie CAD modelov → www.festo.sk/engineering

U-PK-3



1 nástrčná vsuvka pre hadicu s vnútorným Ø 3

U-PK-4



2 nástrčná vsuvka pre hadicu s vnútorným Ø 4

Typové označenie

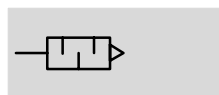
pneumatický prípoj	č. dielu	typ	PE ¹⁾
PK-3	4646	U-PK-3	10
PK-4	4932	U-PK-4	10

1) množstvo v balnej jednotke

Tlmiče hluku U

údajový list vyhotovenie plast, vonkajší závit

funkcia



- Na zníženie hlučnosti na odvetrávacích prípojoch pneumatických komponentov



Všeobecné technické údaje

pneumatický prípoj	G1/8	G1/4	G3/8	G1/2	G3/4	G1
montážna poloha	ľubovoľná					
hladina hluku ¹⁾ [dB(A)]	< 77	< 77	< 82	< 80	< 83	< 84
prietok oproti atmosfére ²⁾ [l/min]	2 050	3 400	5 900	10 600	15 000	19 900
hmotnosť výrobku [g]	2	8	30	58	83	140

1) merané pri 6 bar voči atmosfére vo vzdialenosti 1 m

2) merané pri p1 = 6 bar

Prevádzkové podmienky a podmienky okolia

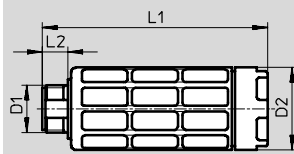
prevádzkový tlak [bar]	0 ... 10
prevádzkové médium	stlačený vzduch podľa ISO 8573-1:2010 [7:-:-]
upozornenie pre prevádzkové/riadiace médium	prevádzka s mazaním možná (potrebné pri ďalšej prevádzke)
teplota okolia [°C]	-10 ... +70

Materiály

teleso	polyacetál
tlmiaca vložka	polyetylén
poznámka o materiáli	bez obsahu medi a PTFE v zmysle RoHS

Rožmery

stahovanie CAD modelov → www.festo.sk/engineering



Typové označenie

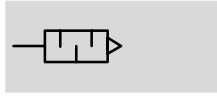
pneumatický prípoj	D2	L1	L2	č. dielu	typ	PE ¹⁾
D1	Ø					
G1/8	15,2	35,9	5,5	2307	U-1/8	1
				534222	U-1/8-50	50
G1/4	19	57	6,5	2316	U-1/4	1
				534223	U-1/4-20	20
G3/8	33,5	78,8	7,5	2309	U-3/8	1
				534224	U-3/8-20	20
G1/2	43	88,1	9	2310	U-1/2	1
				534225	U-1/2-20	20
G3/4	45	120,7	10,5	2311	U-3/4	1
G1	55	126,5	11,5	2312	U-1	1

1) množstvo v balnej jednotke

Tlmiče hluku U

údajový list vyhotovenie plast, vnútorný závit

funkcia



- Na zníženie hlučnosti na odvetrávacích prípojoch pneumatických komponentov



Všeobecné technické údaje		
pneumatický prípoj		G1/8
montážna poloha		ľubovoľná
hladina hluku ¹⁾	[dB(A)]	< 77
prietok oproti atmosfére ²⁾	[l/min]	2 050
hmotnosť výrobku	[g]	4

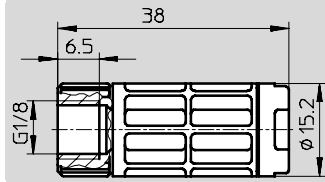
1) merané pri 6 bar voči atmosfére vo vzdialenosti 1 m

2) merané pri p1 = 6 bar

Prevádzkové podmienky a podmienky okolia		
prevádzkový tlak	[bar]	0 ... 10
prevádzkové médium		stlačený vzduch podľa ISO 8573-1:2010 [7:-:-]
upozornenie pre prevádzkové/riadiace médium		prevádzka s mazaním možná (potrebné pri ďalšej prevádzke)
teplota okolia	[°C]	-10 ... +70

Materiály	
teleso	polyacetál
tlmiaca vložka	polyetylén
poznámka o materiáli	bez obsahu medi a PTFE v zmysle RoHS

Rozmery sťahovanie CAD modelov → www.festo.sk/engineering



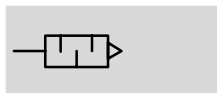
Typové označenie		
pneumatický prípoj	č. dielu	typ
G1/8	3670	U-1/8-I

Tlmiče hluku U

údajový list vyhotovenie hliníkový tlakový odliatok

FESTO

funkcia



- Na zníženie hlučnosti na odvetrávacích prípojoch pneumatických komponentov



Všeobecné technické údaje

pneumatický prípoj	G1/8	G1/4	G3/8	G1/2	G3/4	G1
montážna poloha	ľubovoľná					
hladina hluku ¹⁾ [dB (A)]	< 74	< 80	< 80	< 80	< 81	< 80
prietok oproti atmosfére ²⁾ [l/min]	1 204	2 838	5 734	7 622	13 266	15 102
hmotnosť výrobku [g]	8	17	37	75	120	233

1) merané pri 6 bar voči atmosfére vo vzdialenosti 1 m

2) merané pri p1 = 6 bar

Prevádzkové podmienky a podmienky okolia

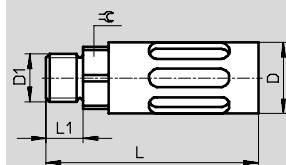
prevádzkový tlak [bar]	0 ... 10
prevádzkové médium	stlačený vzduch podľa ISO 8573-1:2010 [7:--:--]
upozornenie pre prevádzkové/ riadiace médium	možnosť prevádzky s mazaním
teplota okolia [°C]	-10 ... +70

Materiály

teleso	hliníkový tlakový odliatok
tlmiaca vložka	PE
poznámka o materiáli	bez obsahu medi a PTFE v zmysle RoHS

Rožmery

sťahovanie CAD modelov → www.festo.sk/engineering



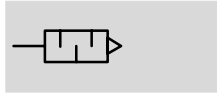
Typové označenie

pneumatický prípoj D1	D ∅	L	L1	⌀	č. dielu	typ
G1/8	16	39,2	5,5	14	6841	U-1/8-B
G1/4	19,5	55,6	6,5	17	6842	U-1/4-B
G3/8	25	86,6	7,5	19	6843	U-3/8-B
G1/2	28	116,5	9	24	6844	U-1/2-B
G3/4	38	138	10,5	32	6845	U-3/4-B
G1	47,8	177	11,5	36	151990	U-1-B

Tlmiče hluku U, NPT

údajový list vyhotovenie hliníkový tlakový odliatok

funkcia



- Na zníženie hlučnosti na odvetrávacích prípojoch pneumatických komponentov



Všeobecné technické údaje		
pneumatický prípoj	NPT3/4-14	NPT1-11 1/2
montážna poloha	ľubovoľná	
hladina hluku ¹⁾	[dB (A)]	< 81
prietok oproti atmosfére ²⁾	[l/min]	11 834
hmotnosť výrobku	[g]	128
		233

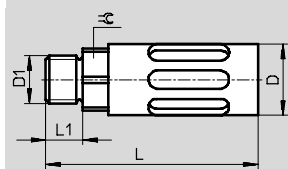
1) merané pri 6 bar voči atmosfére vo vzdialenosti 1 m

2) merané pri p1 = 6 bar

Prevádzkové podmienky a podmienky okolia		
prevádzkový tlak	[bar]	0 ... 10
prevádzkové médium	stlačený vzduch podľa ISO 8573-1:2010 [7:-:-]	
upozornenie pre prevádzkové/riadiace médium	prevádzka s mazaním možná (potrebné pri ďalšej prevádzke)	
teplota okolia	[°C]	-10 ... +70

Materiály	
teleso	hliníkový tlakový odliatok
závitová časť	hliníková tvárna zliatina
tlmiaca vložka	PE
poznámka o materiáli	bez obsahu medi a PTFE v zmysle RoHS

Rozmery sťahovanie CAD modelov → www.festo.sk/engineering



Typové označenie						
pneumatický prípoj	D	L	L1	☞	č. dielu	typ
D1	∅					
NPT3/4-14	38	151	18	30	566823	U-3/4-B-NPT
NPT1-11 1/2	47,8	193,3	22,5	41	571280	U-1-B-NPT

Tlmiče hluku UC

FESTO

údajový list vyhotovenie s nástrčným púzdom

funkcia



- Na zníženie hlučnosti na odvetrávacích prípojoch pneumatických komponentov
- Pre nástrčný prípoj QS 3 ... 10 mm



Všeobecné technické údaje					
nástrčné púzdro Ø	3	4	6	8	10
montážna poloha	ľubovoľná				
hladina hluku ¹⁾ [dB (A)]	< 60	< 60	< 60	< 60	< 68
prietok oproti atmosfére ²⁾ [l/min]	170	350	800	1 500	3 100
hmotnosť výrobku [g]	0,4	0,5	1,1	2,3	5,5

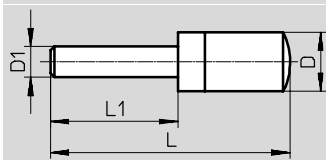
1) merané pri 6 bar voči atmosfére vo vzdialenosti 1 m

2) merané pri p₁ = 6 bar

Prevádzkové podmienky a podmienky okolia	
prevádzkový tlak [bar]	0 ... 10
prevádzkové médium	stlačený vzduch podľa ISO 8573-1:2010 [7:-:-]
upozornenie pre prevádzkové/riadiace médium	prevádzka s mazaním možná (potrebné pri ďalšej prevádzke)
teplota okolia [°C]	-10 ... +70

Materiály	
závitová časť	PE
tlmiaca vložka	PE
poznámka o materiáli	v zmysle RoHS

Rožmery sťahovanie CAD modelov → www.festo.sk/engineering



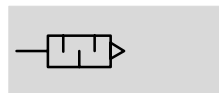
Typové označenie					
nástrčné púzdro Ø	D	L	L1	č. dielu	typ
D1	Ø				
3	7,8 +0,1/-0,3	29,1 ±0,6	14,4 ±0,2	165005	UC-QS-3H
4	7,8 +0,1/-0,3	31,0 ±0,6	16,3 ±0,2	165006	UC-QS-4H
6	9,8 -0,4	41,3 +1,4	17,2	165007	UC-QS-6H
8	13,8 +0,2/-0,3	54,4 +0,5/-1,0	23,4	175611	UC-QS-8H
10	17,8 -0,3	68,7 +0,2/-0,8	26,7	526475	UC-QS-10H

Tlmiče hluku UC

údajový list – vyhotovenie závitový prípoj

FESTO

funkcia



- Na zníženie hlučnosti na odvetrávacích prípojoch pneumatických komponentov
- Pre elektromagnetické ventily CPE, Compact Performance



Všeobecné technické údaje

pneumatický prípoj	M5	M7	G1/8	G1/4	G3/8	
montážna poloha	ľubovoľná					
hladina hluku ¹⁾	[dB (A)]	< 60	< 58	< 59	< 60	< 60
prietok oproti atmosfére ²⁾	[l/min]	350	800	1 700	3 200	5 000
hmotnosť výrobku	[g]	0,4	1,2	2,6	5,2	10,5

1) merané pri 6 bar voči atmosfére vo vzdialenosti 1 m

2) merané pri p1 = 6 bar

Prevádzkové podmienky a podmienky okolia

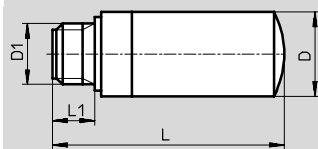
prevádzkový tlak	[bar]	0 ... 10
prevádzkové médium		stlačený vzduch podľa ISO 8573-1:2010 [7:--]
upozornenie pre prevádzkové/riadiace médium		možnosť prevádzky s mazaním
teplota okolia	[°C]	-10 ... +70

Materiály

závitová časť	PE
tlmiaca vložka	PE
poznámka o materiáli	v zmysle RoHS

Rozmery

sťahovanie CAD modelov → www.festo.sk/engineering



Typové označenie

pneumatický prípoj	D	L	L1	č. dielu	typ	PE ¹⁾
D1	∅					
M5	7,8 +0,1/-0,3	19,4 +0,6/-0,8	4,5 ±0,2	165003	UC-M5	1
				534217	UC-M5-50	50
M7	9,8 -0,4	30,7 +0,6/-0,8	5,5 -0,5	161418	UC-M7	1
				534218	UC-M7-50	50
G1/8	13,8 +0,2/-0,3	38,0 +0,8/-1,0	6,5 ±0,1	161419	UC-1/8	1
				534219	UC-1/8-50	50
G1/4	17,8 -0,3	50,8 +0,8/-1,0	8,5 ±0,15	165004	UC-1/4	1
				534220	UC-1/4-20	20
G3/8	22,1 -0,4	69,5 +0,6/-0,8	9,5 ±0,1	1707427	UC-3/8	1
				576759	UC-3/8-20	20

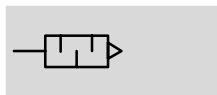
1) množstvo v balnej jednotke

Tlmič hluku AMTC

údajový list

FESTO

funkcia



- Pre elektromagnetické ventily
VUVB-ST12/ ventilový terminál
VTUB-12
- Upevnenie pomocou PIN (spona)
súčasťou dodávky ventilu



Všeobecné technické údaje

pneumatický prípoj		pre QSP10
montážna poloha		ľubovoľná
hladina hluku ¹⁾	[dB (A)]	≤ 58
prietok oproti atmosfére ²⁾	[l/min]	800
hmotnosť výrobku	[g]	2,0

1) merané pri 6 bar voči atmosfére vo vzdialenosti 1 m

2) merané pri p1 = 6 bar

Prevádzkové podmienky a podmienky okolia

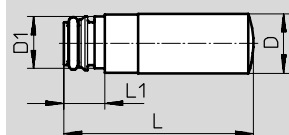
prevádzkový tlak	[bar]	0 ... 10
prevádzkové médium		stlačený vzduch podľa ISO 8573-1:2010 [7:-:-]
upozornenie pre prevádzkové/ riadiace médium		prevádzka s mazaním možná (potrebné pri ďalšej prevádzke)
teplota okolia	[°C]	-5 ... +60

Materiály

závitová časť		PE
tlmiaca vložka		PE
poznámka o materiáli		v zmysle RoHS

Rozmery

sťahovanie CAD modelov → www.festo.sk/engineering



Typové označenie

pneumatický prípoj	D	D1	L	L1	č. dielu	typ	PE ¹⁾
pre QSP10	9,8	8,9	31,4	6,8	1224460	AMTC-P-PC10	1

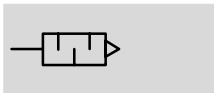
1) množstvo v balnej jednotke

Tlmiče hluku AMTE

údajový list – vyhotovenie krátke

FESTO

funkcia



■ Vhodné na zníženie hlučnosti
na odvetrávacích prípojkoch
pneumatických zariadení



Všeobecné technické údaje						
pneumatický prípoj	M5	G1/8	G1/4	G3/8	G1/2	
montážna poloha	ľubovoľná					
hladina hluku ¹⁾	[dB (A)]	< 71	< 92	< 95	< 92	< 92
prietok oproti atmosfére ²⁾	[l/min]	91	615	1000	1545	2745
hmotnosť výrobku	[g]	1,1	5	9,5	17	30

1) merané pri 6 bar voči atmosfére vo vzdialenosti 1 m

2) merané pri p1 = 6 bar

Prevádzkové podmienky a podmienky okolia	
prevádzkový tlak	[bar] 0 ... 10
prevádzkové médium	stlačený vzduch podľa ISO 8573-1:2010 [7:-:-]
upozornenie pre prevádzkové/ riadiace médium	možnosť prevádzky s mazaním
teplota okolia	[°C] -10 ... +80
odolnosť proti korózii KBK ¹⁾	1

1) Trieda odolnosti proti korózii KBK 1 podľa normy Festo FN 940070

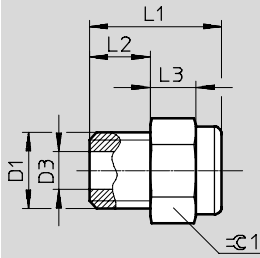
Platné aj pre diely za krytmi, v neviditeľných vnútorných priestoroch, alebo pre diely, ktoré sú v rámci aplikácie zakryté (napr. hriadeľ pohonu).

Materiály	
závitová časť	mosadz
tlmiaca vložka	bronz
poznámka o materiáli	v zmysle RoHS

Tlmiče hluku AMTE

Údajový list – vyhotovenie krátky

Rozmery

 sťahovanie CAD modelov → www.festo.sk/engineering

Typové označenie

pneumatický prípoj	D3	L1	L2	L3	≈C 1	č. dielu	typ	PE ¹⁾
D1	∅	±0,5	±0,1		-0,2			
M5	2,5	8,7	4	3	6	1206621	AMTE-M-H-M5	20
G1/8	6,5	11,8	5,5	3,5	12	1206622	AMTE-M-H-G18	20
G1/4	9	13,8	6,5	4	15	1206623	AMTE-M-H-G14	20
G3/8	12	16,5	7,5	6	19	1206624	AMTE-M-H-G38	10
G1/2	15	19	10	6	24	1206625	AMTE-M-H-G12	10

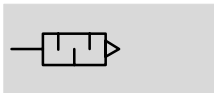
1) množstvo v balnej jednotke

Tlmiče hluku AMTE

údajový list – vyhotovenie dlhé

FESTO

funkcia



■ Vhodné na zníženie hlučnosti
na odvetrávacích prípojkoch
pneumatických zariadení



Všeobecné technické údaje

pneumatický prípoj	M3	M5	G1/8	G1/4	G3/8	G1/2	G3/4	G1	
montážna poloha	ľubovoľná								
hladina hluku ¹⁾	[dB (A)]	< 55	< 72	< 76	< 83	< 82	< 88	< 85	< 88
prietok oproti atmosfére ²⁾	[l/min]	95	255	1735	3140	5430	10500	10210	17235
hmotnosť výrobku	[g]	0,4	1,5	7,5	13	26	43	80	115

1) merané pri 6 bar voči atmosfére vo vzdialenosti 1 m

2) merané pri p1 = 6 bar

Prevádzkové podmienky a podmienky okolia

prevádzkový tlak	[bar]	0 ... 10
prevádzkové médium		stlačený vzduch podľa ISO 8573-1:2010 [7:-:-]
upozornenie pre prevádzkové/ riadiace médium		možnosť prevádzky s mazaním
teplota okolia	[°C]	-10 ... +80
odolnosť proti korózii KBK ¹⁾		1

1) Trieda odolnosti proti korózii KBK 1 podľa normy Festo FN 940070

Platné aj pre diely za krytmi, v neviditeľných vnútorných priestoroch, alebo pre diely, ktoré sú v rámci aplikácie zakryté (napr. hriadeľ pohonu).

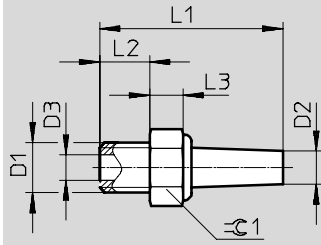
Materiály

závitová časť	mosadz
tlmiaca vložka	bronz
poznámka o materiáli	v zmysle RoHS

Tlmiče hluku AMTE

údajový list – vyhotovenie dlhé

Rozmery

 sťahovanie CAD modelov → www.festo.sk/engineering


Typové označenie									
pneumatický prípoj	D2	D3	L1	L2	L3	$\text{r}1$	č. dielu	typ	PE ¹⁾
D1	\varnothing	\varnothing							
	$\pm 0,5$		± 1	$\pm 0,1$		$-0,2$			
M3	2	1,5	14	3	2	4	1231120	AMTE-M-LH-M3	20
M5	3	2,5	19,8	4	3	6	1205858	AMTE-M-LH-M5	20
G $\frac{1}{8}$	8	6,5	23,7	5,5	3,5	12	1205860	AMTE-M-LH-G18	20
G $\frac{1}{4}$	10	9	29	6,5	4	15	1205861	AMTE-M-LH-G14	20
G $\frac{3}{8}$	12	12	41	7,5	6	19	1205862	AMTE-M-LH-G38	10
G $\frac{1}{2}$	16	15	46,5	10	6	24	1205863	AMTE-M-LH-G12	10
G $\frac{3}{4}$	20,5	20	50	10	6	30	1205864	AMTE-M-LH-G34	10
G1	20,5	26	59	10	6	36	1205865	AMTE-M-LH-G1	10

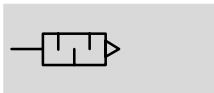
1) množstvo v balnej jednotke

Tlmiče hluku AMTE, NPT

údajový list – vyhotovenie dlhé

FESTO

funkcia



■ Vhodné na zníženie hlučnosti
na odvetrávacích prípojkoch
pneumatických zariadení



Všeobecné technické údaje						
pneumatický prípoj		UNF10-32	NPT1/8-27	NPT1/4-18	NPT3/8-18	NPT1/2-14
montážna poloha		ľubovoľná				
hladina hluku ¹⁾	[dB (A)]	< 71	< 77	< 82	< 83	< 85
prietok oproti atmosfére ²⁾	[l/min]	260	1615	3080	5365	9240
hmotnosť výrobku	[g]	1,7	9	17	29	46

1) merané pri 6 bar voči atmosfére vo vzdialenosti 1 m

2) merané pri p1 = 6 bar

Prevádzkové podmienky a podmienky okolia	
prevádzkový tlak [bar]	0 ... 10
prevádzkové médium	stlačený vzduch podľa ISO 8573-1:2010 [7:-:-]
upozornenie pre prevádzkové/ riadiace médium	možnosť prevádzky s mazaním
teplota okolia [°C]	-10 ... +80
odolnosť proti korózii KBK ¹⁾	1

1) Trieda odolnosti proti korózii KBK 1 podľa normy Festo FN 940070

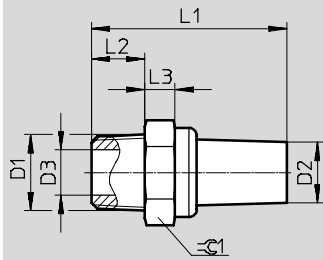
Platné aj pre diely za krytmi, v neviditeľných vnútorných priestoroch, alebo pre diely, ktoré sú v rámci aplikácie zakryté (napr. hriadeľ pohonu).

Materiály	
závitová časť	mosadz
tlmiaca vložka	bronz
poznámka o materiáli	v zmysle RoHS

Tlmiče hluku AMTE, NPT

údajový list – vyhotovenie dlhé

Rozmery

 sťahovanie CAD modelov → www.festo.sk/engineering

Typové označenie

pneumatický prípoj D1	D2 ∅ ±0,5	D3 ∅	L1 ±1	L2 ±0,1	L3	⊖C1 -0,2	č. dielu	typ	PE ¹⁾
UNF10-32	3	2,5	20,3	4	3,5	6	1206994	AMTE-M-LH-U10	20
NPT ¹ / ₈ -27	8	6	25,7	7	4	12	1206989	AMTE-M-LH-N18	20
NPT ¹ / ₄ -18	10	9	34,5	11	5	15	1206990	AMTE-M-LH-N14	20
NPT ³ / ₈ -18	12	11,5	43,2	11	5,5	19	1206991	AMTE-M-LH-N38	10
NPT ¹ / ₂ -14	16	15	49	13	5,5	24	1206992	AMTE-M-LH-N12	10

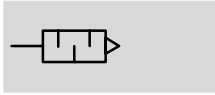
1) množstvo v balnej jednotke

Tlmič hluku UO

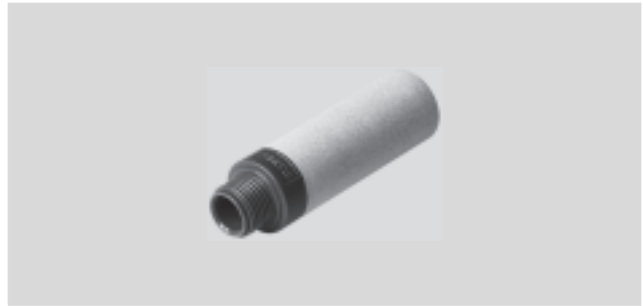
údajový list

FESTO

funkcia



- použitie iba pre vakuové sacie dýzy VN-T2/T3
- špeciálne tlmiče s výstupným otvorom
- umožňuje bezporuchovú prevádzku vakuovej sacej dýzy



Všeobecné technické údaje			
pneumatický prípoj	M7	G1/8	G1/4
montážna poloha	ľubovoľná		
hmotnosť výrobku [g]	2,5	5	8

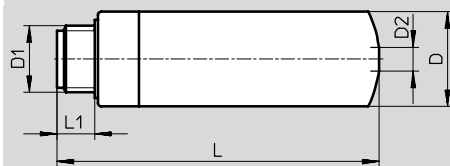
Prevádzkové podmienky a podmienky okolia	
prevádzkový tlak vakuová sacia dýza [bar]	0 ... 8
prevádzkové médium	stlačený vzduch podľa ISO 8573-1:2010 [7:4:4]
teplota okolia [°C]	-10 ... +60
odolnosť proti korózii KBK ¹⁾	2

1) Trieda odolnosti proti korózii 2 podľa normy Festo 940 070
Konštrukčné diely s miernymi nárokmi na odolnosť proti korózii. Vonkajšie viditeľné časti s požiadavkami predovšetkým na vzhľad povrchu, ktorý je vystavený priamemu kontaktu s okolitou pre priemysel bežnou atmosférou prípadne kontaktu s médiami, ako sú chladiace látky a mazivá.

Materiály	
závitová časť	polyetylén
tlmiaca vložka	polyetylén
poznámka o materiáli	bez obsahu medi a PTFE

Rozmery

sťahovanie CAD modelov → www.festo.sk/engineering



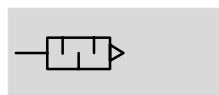
Typové označenie						
pneumatický prípoj	D	D2	L	L1	č. dielu	typ
D1	∅					
M7	9,8	3	36,7	5,5	197582	UO-M7
G1/8	13,8	3,5	48	6,5	197583	UO-1/8
G1/4	17,8	5,3	62,3	8,5	197584	UO-1/4

Tlmič hluku UOM/rozšírenie tlmiča hluku UOMS

FESTO

údajový list

funkcia



- použitie iba pre vákuové sacie dýzy VN-T4/T6
- špeciálne tlmiče s výstupným otvorom
- umožňuje bezporuchovú prevádzku vákuovej saciej dýzy
- rozšírenie tlmiča hluku pre predĺženie tlmičov na zlepšenie tlmenia hluku



Všeobecné technické údaje				
typ	UOM-1/4	UOM-3/8	UOMS-1/4	UOMS-3/8
pneumatický prípoj	G1/4	G3/8	-	
konštrukcia	tlmič hluku, otvorený			
spôsob upevnenia	naskrutkovanie		s aretáciou	
montážna poloha	ľubovoľná			
typ tesnenia na závitovej časti	bez tesnenia			
hmotnosť výrobu [g]	11,1	22,7	8,6	17,5

Prevádzkové podmienky a podmienky okolia	
prevádzkový tlak vákuová sacia dýza [bar]	0 ... 8
prevádzkové médium	stlačený vzduch podľa ISO 8573-1:2010 [-:-:-]
teplota okolia [°C]	0 ... +60
odolnosť proti korózii KBK ¹⁾	2

1) Trieda odolnosti proti korózii 2 podľa normy Festo 940 070
Konštrukčné diely s miernymi nárokmi na odolnosť proti korózii. Vonkajšie viditeľné časti s požiadavkami predovšetkým na vzhľad povrchu, ktorý je vystavený priamemu kontaktu s okolitou pre priemysel bežnou atmosférou prípadne kontaktu s médiami, ako sú chladiace látky a mazivá.

Materiály	
teleso	polyacetál
vnútorná trubka	hliníková tvárna zliatina
závitová časť	polyacetál
tlmiaca vložka	polyuretánová pena
poznámka o materiáli	bez obsahu medi a PTFE
	obsahuje LABS látky

Rozmery		sťahovanie CAD modelov → www.festo.sk/engineering	
UOM	UOMS		

Typové označenie						
pneumatický prípoj D1	D	D2	L	L1	L2	č. dielu typ
	∅	∅				
tlmiče hluku						
G1/4	17,8	-	73	8	10	538432 UOM-1/4
G3/8	23,8	-	74	8,6	10,5	538433 UOM-3/8
rozšírenie tlmiča hluku						
-	17,8	16	64,5	-	10	538436 UOMS-1/4
-	23,8	22	65,2	-	10,5	538437 UOMS-3/8