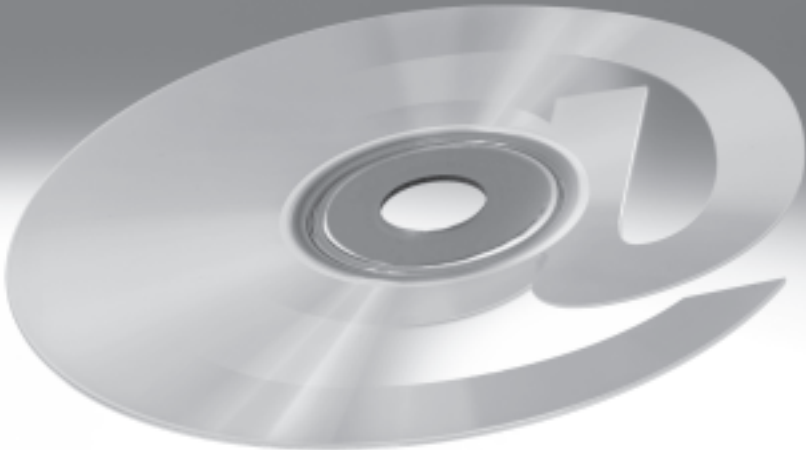


Softvér FluidDraw®

**FESTO**



Vlastnosti produktu	FluidDraw, verzia		
	4 <sup>1)</sup>	S5	P5
<b>vyhotovenie</b>			
<b>všeobecné údaje</b>			
CD-ROM vrátane jednej licencie	■	■	-
licenčný USB kľúč s 2 GB RAM	-	-	■
možnosť zapojenia do siete	■	■	■
formát súborov	CT	CIRC	CIRC
miniatúrny náhľad/prezentácia vo Windows-Exploreri a súborových dialógoch	-	■	■
<b>automatické a vyhodnocovacie funkcie</b>			
kusovníky, voliteľne pre projekt alebo vybrané listy	<input type="checkbox"/>	■	■
vytvorenie schém zapojení pre stavebnicové výrobky Festo	<input type="checkbox"/>	■	■
preklad textu, voliteľne pre projekt alebo vybrané listy	-	-	■
elektrická schéma zapojenia svorkovnice, schéma káblov, zoznam káblov	-	-	■
zobrazenie elektrických schém	-	-	■
zhromažďovanie „neumiestnených objektov“, napr. elektrických cievok vložených ventilov	-	-	■
prečísľovanie označenia	-	-	■
<b>správa projektov</b>			
jednoduchá správa zoznamov	■	■	-
strom projektov	-	<input type="checkbox"/>	■
<b>knižnice a symboly</b>			
pneumatické časti a symboly Festo- podľa ISO 1219-1	■	■	■
vlastné knižnice	■	■	■
tvorba vlastných symbolov	<input type="checkbox"/>	■	■
elektrické symboly podľa EN 60617	-	-	■
<b>údaje o výrobku</b>			
produktový katalóg Festo	■	■	■
vlastné databázy produktov	-	-	■
<b>editor obvodov</b>			
vystrihnutie, vkladanie, zoskupovanie, kopírovanie, mazanie	■	■	■
usporiadanie vyznačených značiek a symbolov	■	■	■
otáčanie, zmena mierky, zrkadlenie	<input type="checkbox"/>	■	■
usporiadanie: v popredí alebo v pozadí	-	■	■
makro- objekty	-	■	■
pohodlná navigácia medzi symbolmi prevádzkového prostriedku	-	<input type="checkbox"/>	■
označenie prevádzkových prostriedkov pri vkladaní symbolov	-	-	■
nastaviteľné pravidlá na označenie prevádzkových prostriedkov a zobrazenie krížového odkazu	-	-	■
zmena smeru pre elektrické svorkovnice a vodiče káblov	-	-	■
nastavenie elektrických premostení	-	-	■
<b>kontrola spínacích obvodov</b>			
otvorené pripojenia, prekrývajúce sa objekty, dvojité značky pre krížové odkazy	■	■	■
chýbajúce ciele odkazov	-	■	■
chýbajúce alebo nejednoznačné priradenia (svorkovnice, káble, atď.)	-	-	■

- k dispozícii
- k dispozícii s obmedzením
- nie je k dispozícii
- 1) už sa nedodáva

Vlastnosti produktu	FluidDraw, verzia		
	4 <sup>1)</sup>	S5	P5
<b>vyhotovenie</b>			
<b>užívateľské rozhranie</b>			
editor obvodov	■	■	■
okno s knižnicami	■	■	■
editor funkčných diagramov	■	■	■
nastavenie cesty k súborom (verzia 4: iba súbor INI-)	□	■	■
zmena jazyka programu (verzia 4: iba pri inštalácii alebo v súbore INI-)	□	■	■
zmena jazyka katalógu (verzia 4: jazyk programu = jazyk katalógu)	□	■	■
okno náhľadu: náhľad a navigačné okno	-	■	■
okno stromu projektu (verzia S5: jednoduchý strom)	-	□	■
<b>značky a funkčné prvky</b>			
text, grafika	■	■	■
funkčný diagram	■	■	■
kusovníky	■	■	■
rám výkresu	□	■	■
čiar, štvorce, kruhy, oblúky, elipsy	□	■	■
väzby atribútu	-	■	■
kótovanie, polylínie, polygóny, spojovacie diely T	-	-	■
miesta ukončenia, elektrické káble a svorkovnice	-	-	■
schéma zapojenia a križové odkazy	-	-	■
hrúbka čiar	8	9	9
štýl čiar	4	4	4
farby čiar (verzia 4: farby čiar iba na úrovni výkresu)	8	všetky	všetky
konce čiar	1	7	7
plné farby	16	všetky	všetky
<b>pomôcky pre výkresy</b>			
mriežka a funkcia zachytenia pripájacích bodov	■	■	■
funkcia zachytenia prvkov výkresov	-	■	■
dočasné zobrazenie pomocných čiar na vyrovanie pripájacích bodov	-	■	■
oporné body pre spojovacie čiar	-	■	■
pravítko	-	-	■
oddelený objekt a zachytenie mriežky	-	-	■
automatické spojenie vyrovnaných pripájacích bodov	-	-	■
automatické napojenie symbolov do spojovacích vedení	-	-	■
<b>úrovne výkresov</b>			
text popisov podľa užívateľa, prepínač pre zobrazenie a editáciu	■	■	■
voľba „Zahrnúť neviditeľné objekty do kusovníkov“	-	■	■
počet	8	255	255
hrúbka čiar	8	9	9
farby	1	16	všetky
<b>rozhrania (export/import)</b>			
priamy prístup k nákupnému košíku v produktovom katalógu Festo (offline)	■	■	■
kusovníky: TXT, CSV	■	■	■
import schém: DXF	■	■	■
export schém: BMP, DXF, JPG, GIF, WMF, PNG, TIF (verzia 4: iba DXF a TIF)	□	■	■
priame doručenie kusovníkov do Festo Online-Shop	-	■	■
export schém: PDF	-	-	■
svorkovnice, zoznamy káblov, prekladové tabuľky, údaje o výrobkoch: TXT, CSV	-	-	■
<b>technické údaje → strana/internet</b>	-	4	6

- k dispozícii
  - k dispozícii s obmedzením
  - nie je k dispozícii
- 1) už sa nedodáva

## Pneumatické schémy rýchlejšie

### opis

Cez FluidDraw získavate prístup do rozsiahlej knižnice pneumatických symbolov.

Pneumatické symboly stanovené normou ISO sú rozdelené do tematických skupín: pohony, ventily, ventilové terminály, úprava stlačeného vzduchu, vákuová technika, prietokové/jednocestné ventily, atď.

Cez funkciu Drag & Drop alebo cez vyhľadávanie vložíte potrebné symboly do schém obvodov. Opakujúce sa symboly a schémy obvodov môžete uložiť ako makrá a umiestniť do vlastnej knižnice.

Pri importe kusovníkov Festo (napr. nákupného košíka) sa príslušné symboly premiestnia na pracovnú plochu. Už ich iba usporiadate a vytvoríte spojovacie čiary.

Generátor kusovníkov zbiera na pozadí všetky atribúty, ktoré sú priradené symbolom: číslo dielu, označenie, typ a podobne. Tieto atribúty môžete prevziať z katalógu Festo alebo ich zadať ručne. Súvislosti medzi symbolmi v obvodoch a umiestnením v kusovníkoch sú zvýraznené.

Usporiadanie kusovníkov na obrazovke alebo pri tlači si môžete prispôbiť.

### výhody pre vás

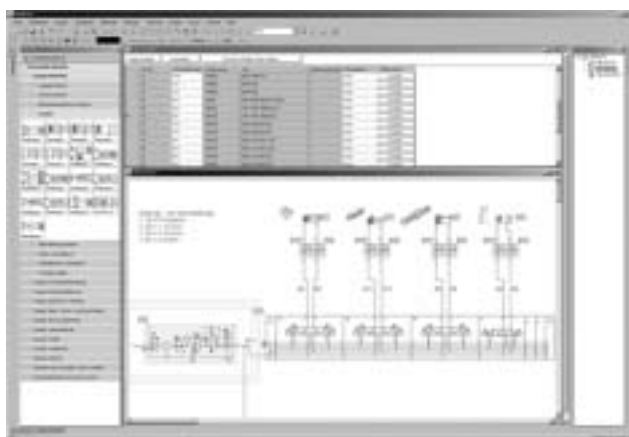
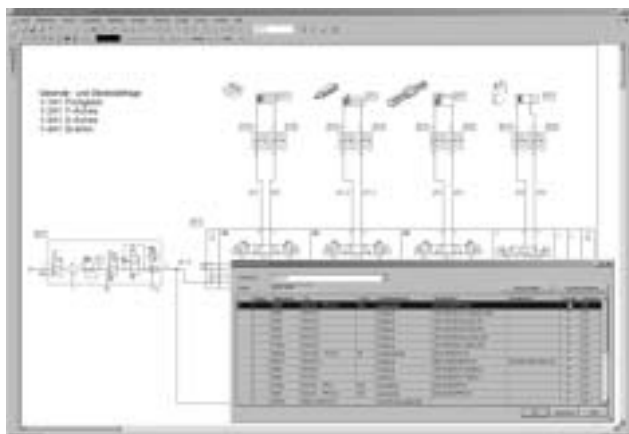
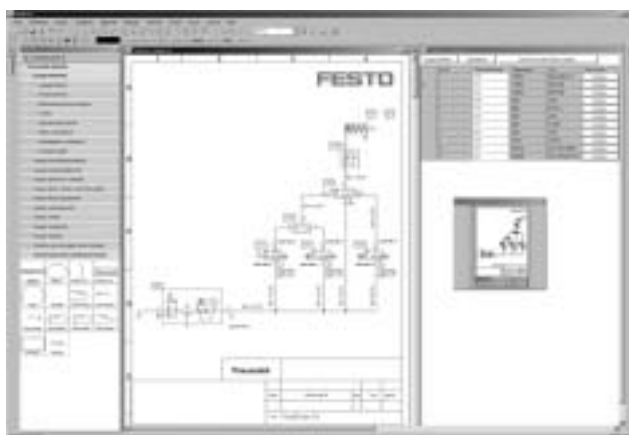
- priamy prístup k hotovým symbolom
- jednoduchý a pohodlný sprievodca
- rozhranie k výrobkom Festo (katalóg, online shop)

### o programe


- rozsiahla knižnica symbolov založená na ISO 1219-1
- komfortná tvorba makier
- automatické vytváranie obvodov pre ventilové terminály a kombinácie jednotiek úpravy vzduchu
- vkladanie obrazových súborov
- export schém zapojenia vo formáte BMP, DXF, GIF, JPG, PNG, TIF, WMF
- import obrázkov schém zapojenia vo formáte DXF
- súčasné spracovanie viacerých schém
- označenie prevádzkových prostriedkov
- zvýraznenie symbolov a príslušnej pozície v kusovníku
- pohodlná tlač
- zoom, raster, schránka, navigačné okná, atď.
- online podpora

### systémové požiadavky

- kompatibilné s:
- Windows 2000
  - Windows XP
  - Windows VISTA
  - Windows 7
  - Windows 8
  - Windows 10
  - 32-bitová verzia
  - 64-bitová verzia



Funkcie			
<p><b>editácia</b></p> <ul style="list-style-type: none"> <li>plynulé otáčanie a zmena veľkosti</li> <li>inteligentný raster s automatickým prekrytím pomocných čiar na vyrovnanie symbolov</li> <li>vylepšené automatické vedenie káblov</li> <li>možnosť manuálne určiť oporné body pre spojovacie čiary</li> <li>nová funkcia na jednoduchšie kreslenie pracovných vedení</li> <li>možnosť zobrazíť a editovať viacero náhľadových okien jedného výkresu naraz</li> <li>navigačné okno s výberom detailu strany</li> <li>ďalšie kresliace funkcie</li> <li>jednoduché prvky kreslenia: čiary s rôznymi šípkami, štvorce, kruhy, elipsy, text, obrázky</li> <li>súčasná editácia geometrických vlastností vyznačených objektov</li> <li>rozšírená funkcia Späť/Opakovať</li> <li>ľubovoľné vkladanie a umiestnenie označenia prípojev</li> </ul>	<p><b>kusovníky</b></p> <ul style="list-style-type: none"> <li>nové zobrazenie kusovníkov</li> <li>rozšírené funkcie na výber súborov projektu zo zoznamu</li> <li>tlač dlhých zoznamov na viac strán</li> <li>priama editácia atribútov v kusovníku</li> <li>funkcia vyhľadávania komponentov, ktoré patria k nejakému záznamu v zozname</li> <li>rozhranie k online nákupnému košíku Festo</li> </ul> <p><b>projekty</b></p> <ul style="list-style-type: none"> <li>prehľadné zobrazenie súborov projektu</li> <li>vylepšená správa vlastností projektu</li> <li>prevzatie globálne stanoveného rámu výkresu do nových listov</li> </ul>	<p><b>všeobecné údaje</b></p> <ul style="list-style-type: none"> <li>vysoká presnosť výkresov a tým možnosť väčšieho zväčšenia (max. 10 000 %)</li> <li>nový formát súborov v XML</li> <li>rozšírené funkcie správy vlastných knižníc symbolov</li> <li>efektívne uloženie knižníc (lepší výkon v sieti)</li> <li>dôsledné oddelenie programových a užívateľských súborov (menej právnych problémov v sieti)</li> <li>možnosť explicitne zadať cestu k adresáru (nie sú už potrebné skryté záznamy v súbore INI)</li> </ul>	<ul style="list-style-type: none"> <li>lepšie využitie viacprocesorových systémov vďaka procesom pracujúcim na pozadí</li> <li>všetky hodnoty atribútov je možné zobrazíť na ľubovoľnom mieste ako textové odkazy</li> <li>podpora až 255 úrovní výkresov</li> <li>žiadne interné obmedzenie počtu objektov (podpora rozsiahlych schém zapojenia/väčších projektov)</li> <li>priamy prístup do databáz katalógu Festo (predchádza sa problémom s rozhraním xDKI)</li> <li>presné zistenie okrajov stránky pri tlači</li> </ul>

Typové označenie				
	názov	rozsah dodávky	č. dielu	typ
	softvér	softvér 1 sieťová licencia	<b>560858</b>	<b>GSWF-CD-FD-S5-L1-ML</b>

## Jednoduchá tvorba úplnej dokumentácie obvodov

### Opis

FluidDraw P5 ponúka inteligentný editor výkresov pre obvody so všetkými funkciami FluidDraw S5.

Navyše FluidDraw P5 obsahuje množstvo ďalších funkcií, ktoré umožňujú vytvárať úplnú dokumentáciu obvodov.

A tak môžete pohodlne vytvárať elektrické obvody. Prítom môžete na ľubovoľné miesto projektu vkladať automaticky tvorené zoznamy, napríklad schémy zapojenia svorkovnic, schémy káblov a zoznamy káblov.

Označenie prevádzkových prostriedkov zostáva stále aktuálne. Pomocou kontextovej ponuky je možné rýchlo a jednoducho prechádzať medzi jednotlivými znázorneniami prevádzkových prostriedkov. Krížové odkazy uľahčujú vyhľadávanie na papieri.

Dokonca ani tvorba a kótovanie skíc zariadení alebo schematických nákresov rozvodnej skrine a ovládacieho pultu nepredstavujú vo FluidDraw P5 žiaden problém.

Ďalšou výbornou funkciou je Autoconnect. To znamená, že softvér FluidDraw P5 dokáže podľa vašich požiadaviek automaticky spájať vyrovnané pripájacie body, či integrovať symboly do vznikajúcich spojovacích vedení. Je tiež možné priradovať výrobky a označovať spojovacie vedenia.

Automatická aktualizácia je zárukou vždy aktuálnej verzie softvéru FluidDraw P5. Ďalšie možnosti sú prispôbené najrôznejším požiadavkám užívateľov. Patrí k nim nastavenie pravidiel pre označovanie, veľkosti textu a cesty k adresáru.

Rôzne listy môžete organizovať do viacúrovňovéhostromu projektu. Program vás už pri vytváraní schémy obvodu upozorní na prípadné chyby.

### Databáza výrobkov

Vo FluidDraw P5 môžete k výrobkom pripájať vlastné údaje a používať ich rovnako ako produktový katalóg Festo.

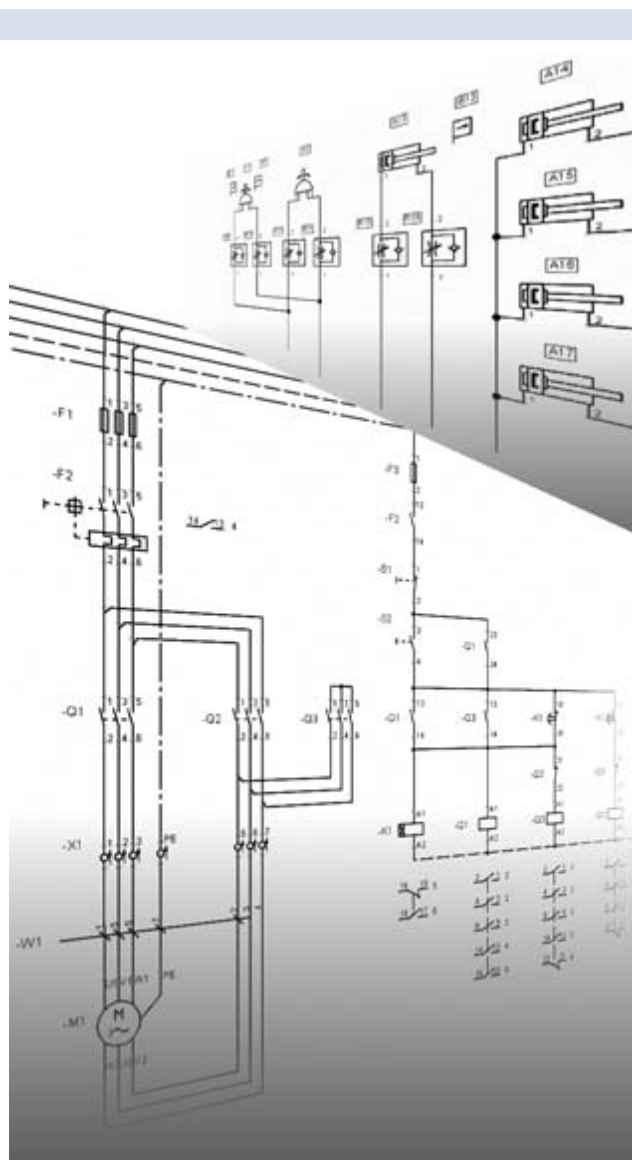
Nezávisle od toho môžete aj priamo do aplikácie FluidDraw P5 vkladať databázu výrobkov, spravovať ju a používať ju.

### Viacjazyčné dokumenty

Cez prekladové tabuľky môžete získať projektovú dokumentáciu vo vybraných jazykoch. Jazykové texty môžete exportovať a importovať cez jednoduché rozhranie.

Okrem toho môžete všetky texty používané v projekte „zhromaždiť“ do jednej prekladovej tabuľky.

Prekladové tabuľky je možné do FluidDraw P5 tiež priamo vkladať, spravovať ich a používať.



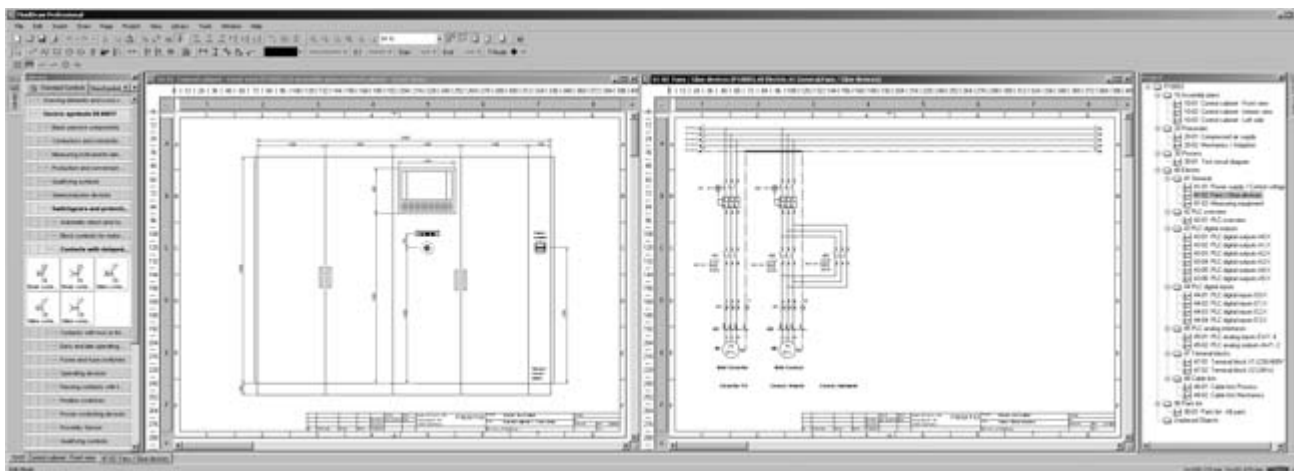
### Knižnice symbolov

Okrem pneumatických symbolov obsahuje knižnica symbolov FluidDraw P5 aj množstvo elektrických symbolov v zmysle EN 60617.

Existujúce a vlastné symboly a makrá vytvorené vo FluidDraw je možné organizovať do užívateľských knižníc a ďalej používať.

Často používané symboly sú zoradené podľa funkcií vyznačených v norme EN 81346-2.

## Jednoduchá tvorba úplnej dokumentácie obvodov



FluidDraw P5 s knižnicou symbolov, nákrešom rozvodnej skrine, elektrickou schémou a stromom projektu

### Elektrika

Nasledujúce funkcie pre elektrické obvody zaručujú úplnú dokumentáciu:

- schéma zapojenia
- miesta prerušenia
- svorky
- kábel (aj „rozbočený“ kábel)
- schéma zapojenia svorkovnice
- schéma zapojenia kábla
- zoznam káblov

Tieto vyhodnocovacie zoznamy sa pri každej akcii užívateľa automaticky aktualizujú.

Pri použití ventilov sa príslušné elektromagnetické cievky pozbierajú ako „neumiestnené objekty“, aby sa nezabudlo na žiaden elektrický prípoj.

### Formát pre import/export

schéma zapojenia (obrázok):

- BMP, DXF, GIF, JPG, PDF, PNG, TIF, WMF

kusovníky, údaje o výrobkoch a jazykové tabuľky:

- TXT, CSV

produkty Festo:

- -nákupný kódš offline (import)
- produktový katalóg
- nákupný kódš online (export)

### Licencia

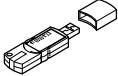
Licencie FluidDraw P5 sa dodávajú na licenčnom USB kľúči s 2 GB RAM. K licenčnému USB kľúču je možné dokúpiť ďalšie licencie.

Pri licenčnom kľúči U1 s RAM je možné spustiť aplikáciu FluidDraw priamo z kľúča bez inštalácie – „software-to-go“.

Licencie, ktoré sa dodávajú s týmto kľúčom, sú sieťové. Počet licencií určuje, koľko relácií FluidDraw P5 môže byť súčasne používaných v jednej sieti.

### Systémové požiadavky

Windows 2000/XP/VISTA/7  
 ≥ 512MB RAM (2000/XP)  
 ≥ 1 GB RAM (VISTA/7)  
 USB rozhranie

Typové označenie	názov	rozsah dodávky	č. dielu	typ
	softvér	softvér licenčný USB kľúč s 2 GB RAM 1 sieťová licencia	570740	GSWF-U1-FD-P5-UN-1

# Software FluidDraw P5®

typové označenie – stavebnica výrobkov

FESTO

Tabuľka pre objednávku		podmienky	kód	zadanie kódu
<b>M</b>	č. stavebnice	<b>571731</b>		
	funkcia	softvér	<b>GSWF</b>	GSWF
	médiom	licenčný súbor	<b>-LF</b>	
		licenčný USB kľúč s 2 GB RAM	<b>-U1</b>	
	použitie	FluidDraw	<b>-FD</b>	-FD
	vyhotovenie	profesionálna verzia	<b>-P</b>	-P
	verzia	verzia 5	<b>5</b>	5
	ochrana licencie	registrácia	<b>1</b>	
		USB konektor	<b>2</b>	
	licencia			
		sieťová licencia	<b>N</b>	
	počet licencií	1 ... 99	<b>-...</b>	

- 1 -R, E iba s médiom LF  
2 -U iba s médiom U1

- M** minimálne údaje  
**O** možnosti

prenosový kód objednávky

571731 GSWF - U1 - FD - P5 - UN - 1