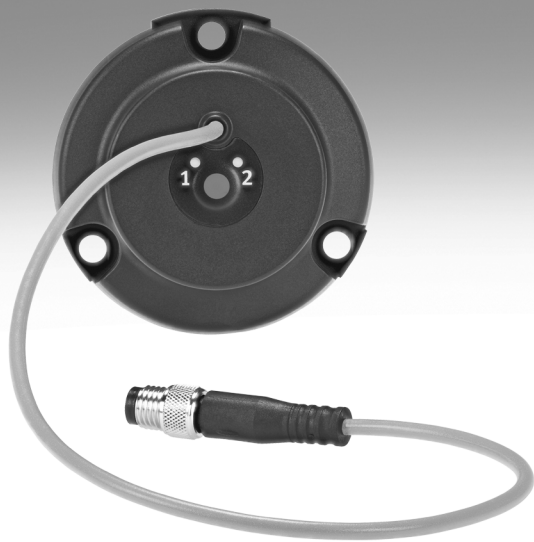


位置传感器 SRBS

FESTO



位置传感器 SRBS

主要特性, 产品范围概览

主要特性

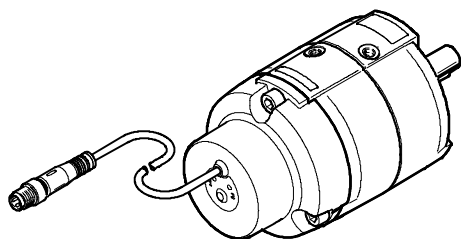
SRBS-Q1/Q12 用于检测摆动气缸 DRVS 和 DSM 轴的旋转。感

测为磁感方式, 无接触。两个数字量开关点为输出。

- 传感器装配快速, 无需手动搜索切换点
- 通过传感器上的一个按键操作, 简单可靠
- 无需连接电缆, 因为传感器内有 2 个切换点
- PNP/NPN 和常开/常闭可自由编程, 减少库存
- 坚固耐用, 无接触、封闭的位置感测, 使用寿命长

开关输出

DRVS-25- ..., 带 SRBS-Q12-25- ...



- 2 个开关输出 24 V
- 通过按键完成对切换点的示教
- PNP/NPN 可编程
- 常开/常闭可编程
- 感测范围: > 270°

重复精度 ≤ 0.1 mm

注意

检测磁场的传感器, 如位置传感器 SRBS, 必须用非铁材料制成的安装件安装到气缸上, 铁质安装件会导致传感器发生故障。

产品范围一览

类型	型号	适用摆动气缸	特性	感测范围 [deg]	开关输出	→ 页码/Internet
位置传感器	SRBS-Q12-6-E270-EP-1-S-M8	DSM 6, DRVS 6	耐油	> 270	2x PNP 或 2x NPN 可切换	4
	SRBS-Q12-8-E270-EP-1-S-M8	DSM 8, DRVS 8				
	SRBS-Q1-10-E270-EP-1-S-M8	DSM 10				
	SRBS-Q12-12-E270-EP-1-S-M8	DRVS 12				
	SRBS-Q12-16-E270-EP-1-S-M8	DRVS 16				
	SRBS-Q12-25-E270-EP-1-S-M8	DRVS 25				
	SRBS-Q12-32-E270-EP-1-S-M8	DRVS-32				
	SRBS-Q12-40-E270-EP-1-S-M8	DRVS 40				

位置传感器 SRBS

型号代码

SRBS - Q12 - [] - E - 270 - EP - 1 - S - M8

型号

SRBS	位置传感器
------	-------

名称

Q1	类型 Q1
Q12	类型 Q12

规格

6	6
8	8
10	10
12	12
16	16
25	25
32	32
40	40
63	63

显示方式

E	LED
---	-----

测量范围

270	0 ... 270
-----	-----------

传感器原理

EP	无接触式可编程切换功能
----	-------------

额定工作电压

1	24 V DC
---	---------

电输出

S	PNP 或 NPN
---	-----------

电接口

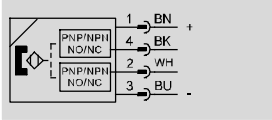
M8	M8 插头
----	-------

位置传感器 SRBS

技术参数

功能

常规工作



主要技术参数	
结构特点	圆形
安装方式	螺纹夹紧
安装位置	任意
认证	RCM trademark
	c UL us - listed (OL)
特性	耐油
防护等级	IP65
	IP68
防护等级	III
基于标准	EN 60947-5-2
CE 标记 (见合格声明)	符合欧盟电磁兼容性指令
材料注意事项	不含卤素, RoHS 合规
耐腐蚀等级 CRC ¹⁾	2

1) CRC2: 耐腐蚀等级 2, 符合 Festo 940 070 标准
 元件必须具备一定的耐腐蚀能力。外部可视元件具备基本的涂层表面, 可直接与工业环境或与冷却液、润滑剂等介质接触。

输入信号/测量元件	
测量原理	磁性霍尔
测量变量	摆角
感测范围	[deg] > 270
环境温度	[°C] -20 ... 70
环境温度, 电缆柔性安装	[°C] -20 ... 70

信号处理	
抽样间隔典型时间	[ms] 3

输出, 其它参数	
短路保护	有
过载保护	有

位置传感器 SRBS

技术参数

电子元件		
工作电压范围	[V DC]	15 ... 30
额定工作电压	[V DC]	24
极性容错保护		适用于所有电接口
开关输出		2 x PNP 或 2 x NPN, 可切换
开关元件功能		常闭或常开触点, 可切换
切换点重复精度	[°]	≤ 1
残余波动	[%]	10
打开时间	[ms]	< 4
关闭时间	[ms]	< 4
最大开关频率	[Hz]	125
最大输出电流	[mA]	50
最大开关容量 DC	[W]	1.5
电压降	[V]	< 1
机电元件		
电接口		4 针, 带插头电缆, 可旋转螺纹 M8
连接出线方向		同轴向
电缆属性		拖链 + 机器人
电缆测试条件		弯曲强度: 按照 Festo 标准
		拖链: 5 百万次, 完全半径 28 mm
		扭转强度: > 300,000 次, ±270°/0.1 m
电缆长度	[m]	0.3
显示/操作		
设置选项		按键
开关状态显示		黄色 LED
材料		
壳体		镀镍黄铜
		加强型聚酰胺
		聚乙烯
联接螺母		镀镍黄铜
电缆护套, 灰色		TPE-U(PUR)
薄膜		聚乙烯
针脚触点		镀金铜合金

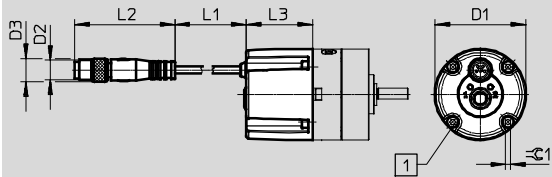
位置传感器 SRBS

技术参数

尺寸

SRBS-Q12- ... -E270-EP-1-S-M8 (DRVS-6/8)

CAD 相关数据 → www.festo.com.cn



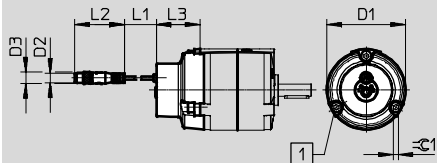
- 1 螺丝:
规格 6 – M2x6 (4x)
规格 8 – M2.5x5 (4x)

型号	D1 ∅	D2	D3 ∅	L1	L2	L3	≈C 1
SRBS-Q12-6- ...	29.4	M8x1	9.6	300	41.1	25.4	1.5
SRBS-Q12-8- ...	32					27.4	2

尺寸

SRBS-Q12- ... -E270-EP-1-S-M8 (DRVS-12/16/25)

CAD 相关数据 → www.festo.com.cn



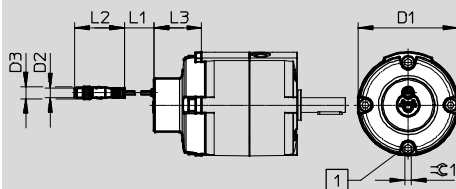
- 1 螺丝:
规格 12 – M4x10 (3x)
规格 16 – M5x12 (3x)
规格 25 – M5x12 (3x)

型号	D1 ∅	D2	D3 ∅	L1	L2	L3	≈C 1
SRBS-Q12-12- ...	44.6	M8x1	9.6	300	41.1	29.4	3
SRBS-Q12-16- ...	51.6					33.9	4
SRBS-Q12-25- ...	64.5					36	4

尺寸

SRBS-Q12- ... -E270-EP-1-S-M8 (DRVS-32/40)

CAD 相关数据 → www.festo.com.cn



- 1 螺丝:
规格 32 – M6x12 (4x)
规格 40 – M8x16 (4x)

型号	D1 ∅	D2	D3 ∅	L1	L2	L3	≈C 1
SRBS-Q12-32- ...	81.3	M8x1	9.6	300	41.1	38.9	5
SRBS-Q12-40- ...	98.3					40.4	6

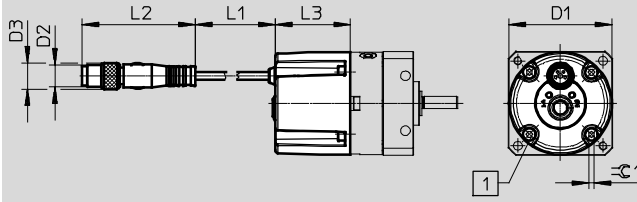
位置传感器 SRBS

技术参数

尺寸

SRBS-Q...-E270-EP-1-S-M8 (DSM-6/8/10)

CAD 相关数据 → www.festo.com.cn



- 1 螺丝:
规格 6 – M2x6
规格 8 – M2.5x5
规格 10 – M3x6

型号	D1 ∅	D2	D3 ∅	L1	L2	L3	⊙1
SRBS-Q12-6- ...	29.4	M8x1	9.6	300	41.1	25.4	1.5
SRBS-Q12-8- ...	32					27.4	2
SRBS-Q1-10- ...	46.4					29.8	2.5

订货数据

适用摆动气缸	重量 [g]	订货号	型号
DSM 6, DRVS 6	25	2619969	SRBS-Q12-6-E270-EP-1-S-M8
DSM 8, DRVS 8	30	2619972	SRBS-Q12-8-E270-EP-1-S-M8
DSM 10	35	2412001	SRBS-Q1-10-E270-EP-1-S-M8
DRVS 12	42	2393546	SRBS-Q12-12-E270-EP-1-S-M8
DRVS 16	55	2393547	SRBS-Q12-16-E270-EP-1-S-M8
DRVS 25	60	2393548	SRBS-Q12-25-E270-EP-1-S-M8
DRVS-32	81	2393549	SRBS-Q12-32-E270-EP-1-S-M8
DRVS 40	120	2393550	SRBS-Q12-40-E270-EP-1-S-M8

附件 - 连接电缆

	电缆长度 [m]	订货号	型号
插座, 4针, M8 - 开放式电缆	2.5	541342	NEBU-M8G4-K-2.5-LE4
	5	541343	NEBU-M8G4-K-5-LE4
插座, 4针, M8 - 插头, 4针, M8	2.5	554035	NEBU-M8G4-K-2.5-M8G4