



- Elektrisch oder pneumatisch betätigte Ventile
- Mit interner oder externer Steuerluft
- Robust und zuverlässig

Ausgewählte Typen nach ATEX-Richtlinie für explosionsfähige Atmosphären

→ www.festo.com/de/ex

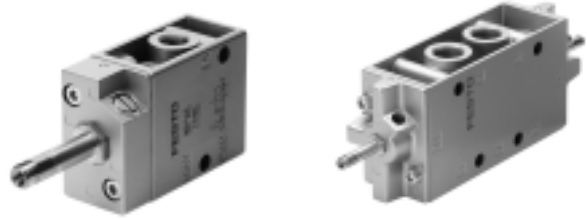
Magnet-/Pneumatikventile, Tiger Classic

Merkmale

FESTO

Allgemeines

- Besonders robustes Sitzventilprinzip für alle 3/2- und 5/2-Wegeventile
- Pneumatisch betätigt oder elektrisch mit F-Magnetspule
- Mit Durchflussleistungen bis zu 7 500 l/min
- Rohranschlussgewinde in den Größen G1/8, G1/4, G1/2 und G3/4
- Bewährte Montage durch Hohlsschraube auf PAL- oder PRS-Leiste
- Optimierte Schaltzeiten durch patentierten U-Ring und Servosteuerung



Magnetspulen

F-Magnetspulen

Spannung:

- 12 bis 230 V DC
- 12 bis 240 V AC (50 bis 60 Hz)

Leistungsaufnahme:

- 4,5 W

- Ausgewählte Typen nach ATEX-Richtlinie für explosionsfähige Atmosphären

- Magnetspule nachträglich einfach austauschbar
- Magnetspule nicht im Lieferumfang enthalten

Varianten

VL/O-3-...

Je nach Wahl der Anschlüsse:
Ruhestellung geschlossen oder
Ruhestellung offen

MFH-3-..., MOFH-3-...

- MFH-3-...
Ruhestellung geschlossen
- MOFH-3-...
Ruhestellung offen

Diese Ventile können durch Drehen der Dichtung unter dem Deckel in die jeweils andere Ventilausführung umgebaut werden.

MFH-3-...-S

Dieser Ventiltyp kann von 0 bis 8 bar auch als MOFH (unbetätigt Durchgang) mit getrennter Steuerleitung eingesetzt werden.

MFH-5-...-S

Dieses Ventil kann durch den externen Steuerluftanschluss auch für niedrige Arbeitsdrücke eingesetzt werden.

Magnet-/Pneumatikventile, Tiger Classic

FESTO

Merkmale

Batteriemontage

Mit PAL-Anschlussleiste



Mit PRS-Anschlussblock

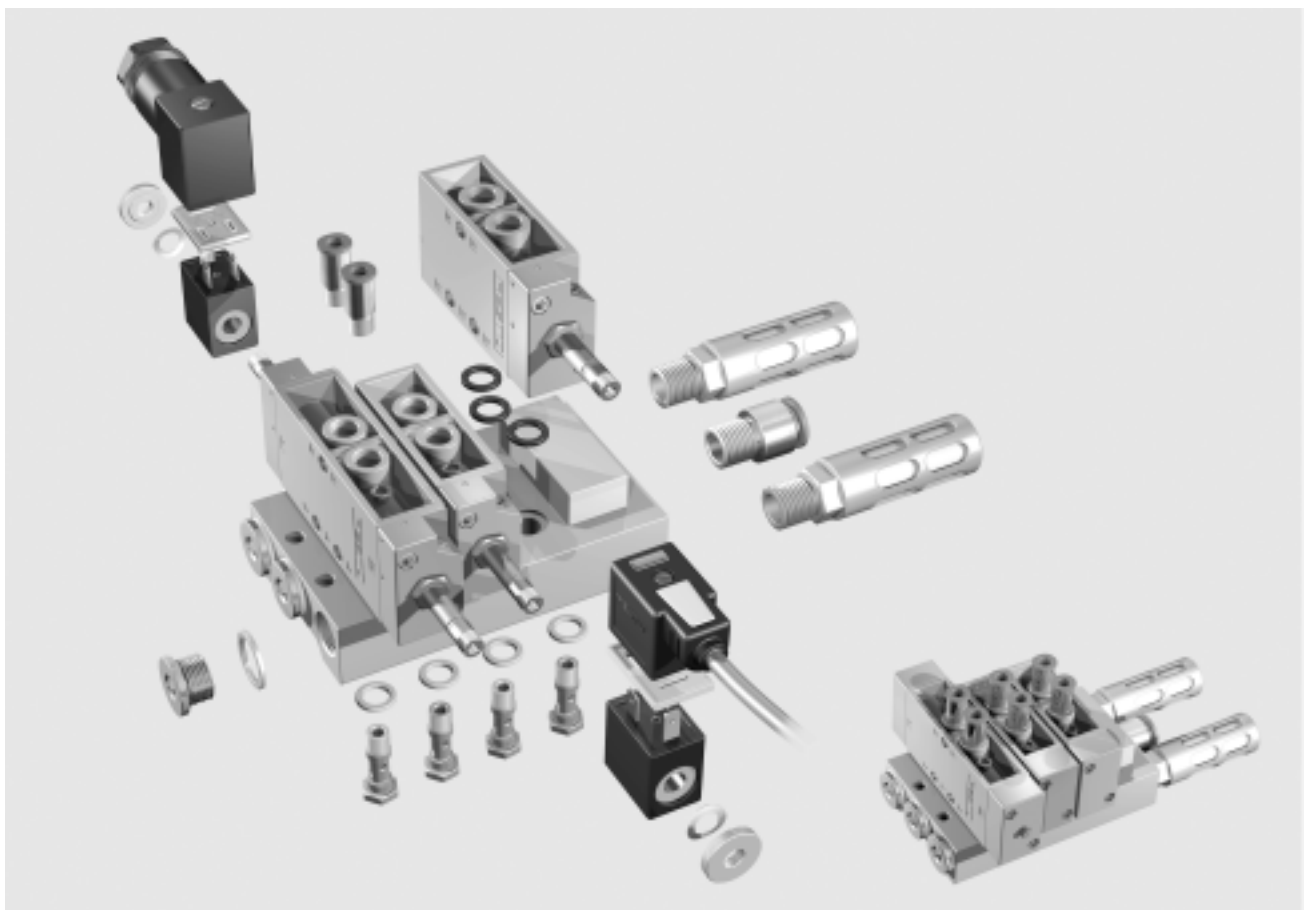


Die Ventile Tiger Classic können auf PAL-Anschlussleisten mit gemeinsamem Druckluftanschluss oder auf PRS-Anschlussblöcken mit gemeinsamem Druckluftanschluss und gemeinsamen Entlüftungen montiert werden. Die Ventile werden mit Hohlschrauben an den Leisten und Blöcken befestigt.

Anschlussleiste und Anschluss-

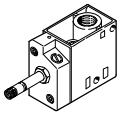
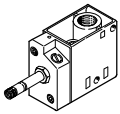
block haben 2 bis 6 Ventilplätze. Leerplätze können bei PAL-Anschlussleisten mit Hutmuttern, bei PRS-Blöcken mit Abdeckplatten verschlossen werden.

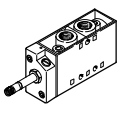
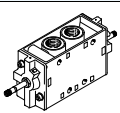
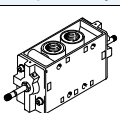
Ein separates Druckniveau kann einzelnen Ventilen über Hohlschrauben mit Gewindeanschluss zugeführt werden.



Magnetventile, Tiger Classic

Lieferübersicht

Funktion	Ausführung	Typ	Pneumatischer Anschluss	Betriebsspannung	
				[V DC]	[V AC]
3/2-Wege-ventile		MFH	G $\frac{1}{8}$	12, 24, 42, 48	24, 42, 48, 110, 230, 240
			G $\frac{1}{4}$		
			G $\frac{1}{2}$		
			G $\frac{3}{4}$		
		MOFH	G $\frac{1}{8}$	12, 24, 42, 48	24, 42, 48, 110, 230, 240
			G $\frac{1}{4}$		
			G $\frac{1}{2}$		
			G $\frac{3}{4}$		

Funktion	Ausführung	Typ	Pneumatischer Anschluss	Betriebsspannung	
				[V DC]	[V AC]
5/2-Wege-ventile		MFH	G $\frac{1}{8}$	12, 24, 42, 48	24, 42, 48, 110, 230, 240
			G $\frac{1}{4}$		
			G $\frac{1}{2}$		
		JMFH	G $\frac{1}{8}$	12, 24, 42, 48	24, 42, 48, 110, 230, 240
			G $\frac{1}{4}$		
			G $\frac{1}{2}$		
		JMFDH	G $\frac{1}{8}$	12, 24, 42, 48	24, 42, 48, 110, 230, 240
			G $\frac{1}{4}$		

Magnetventile, Tiger Classic

Lieferübersicht

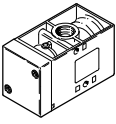
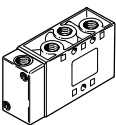
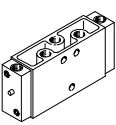
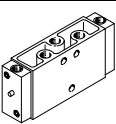


Typ	Grundstellung		Steuerluftversorgung		Rückstellart		→ Seite
	geschlossen	offen	intern	extern	pneumatische Feder	mechanische Feder	
Magnetventil							
MFH	■	–	■	■	–	■	12
	■	–	■	■	–	■	
	■	–	■	■	–	■	
	■	–	■	■	–	■	
MOFH	–	■	■	–	–	■	12
	–	■	■	–	–	■	
	–	■	■	–	–	■	
	–	■	■	–	–	■	

Typ	Steuerluftversorgung		Rückstellart		→ Seite
	intern	extern	pneumatische Feder	mechanische Feder	
Magnetventil					
MFH	■	■	–	■	17
	■	■	–	■	
	■	■	–	■	
Magnet-Impulsventil					
JMFH	■	■	–	–	22
	■	■	–	–	
	■	■	–	–	
Magnet-Impulsventil mit dominierendem Signal					
JMFHDH	–	■	–	–	22
	–	■	–	–	

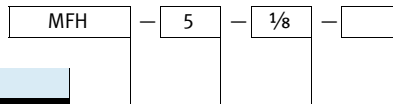
Pneumatikventile, Tiger Classic

Lieferübersicht

Funktion	Ausführung	Typ	Pneumatischer Anschluss	Rückstellart		→ Seite/Internet	
				pneumatische Feder	mechanische Feder		
3/2-Wege-ventile		VL/O	G1/8	–	■	29	
			G1/4	–	■		
			G1/2	–	■		
			G3/4	–	■		
5/2-Wege-ventile		VL	G1/8	–	■	33	
			G1/4	–	■		
			G1/2	–	■		
	Pneumatik-Impulsventil						
		JH	G1/8	–	–	36	
			G1/4	–	–		
			G1/2	–	–		
	Pneumatik-Impulsventil mit dominierendem Signal						
		JDH	G1/8	–	–	36	
			G1/4	–	–		

Magnetventile, Tiger Classic

Typenschlüssel



Typ	
MFH	monostabil, für F-Magnetspule, Ruhestellung geschlossen
MOFH	monostabil, für F-Magnetspule, Ruhestellung offen
JMFH	bistabil, für F-Magnetspule
JMFDH	bistabil, für F-Magnetspule, mit dominierendem Signal

Ventilfunktion	
3	3/2-Wegeventil
5	5/2-Wegeventil

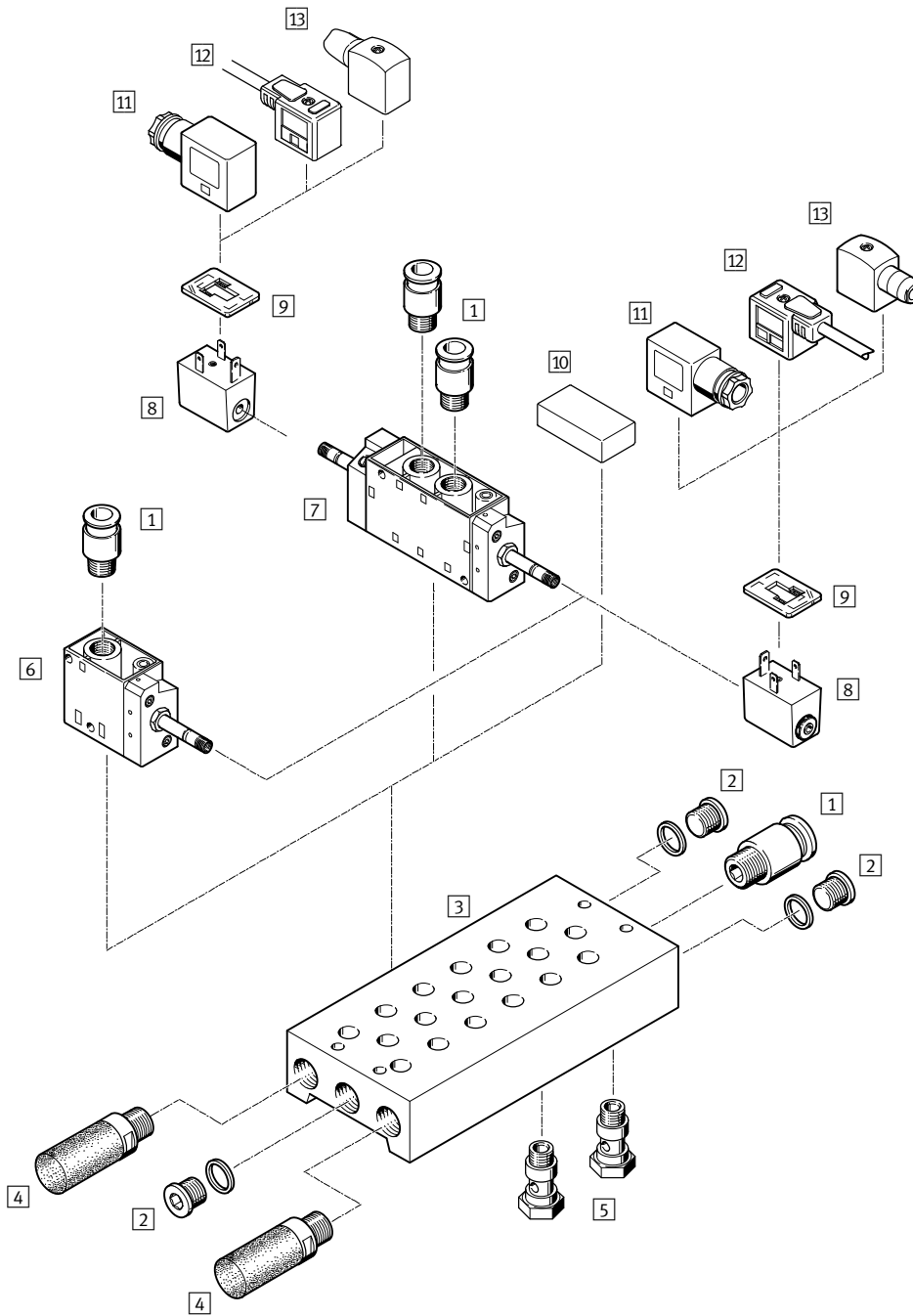
Pneumatischer Anschluss	
1/8	G1/8
1/4	G1/4
1/2	G1/2
3/4	G3/4

Steuerluftversorgung	
	intern
S	extern

Magnetventile, Tiger Classic

Peripherieübersicht

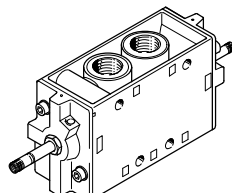
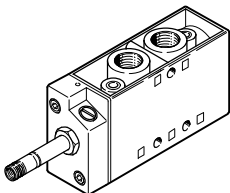
Montage auf Anschlussblock



Varianten

MFH-5-...

JMFH-5-...



Magnetventile, Tiger Classic

Peripherieübersicht

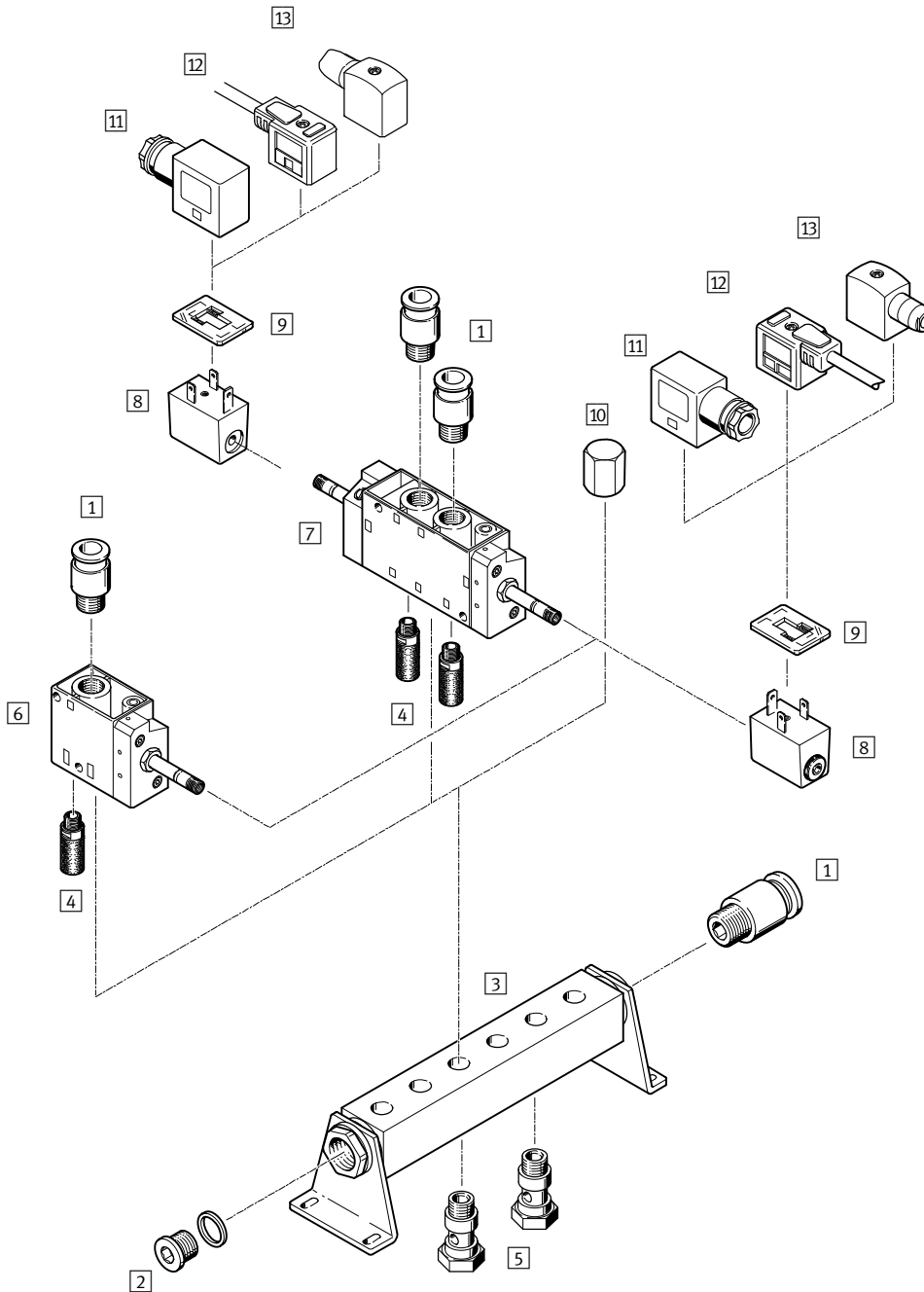
Zubehör		
	Kurzbeschreibung	→ Seite/Internet
1	Steckverschraubung QS	qs
2	Blindstopfen G	–
3	Anschlussblock PRS	42
4	Schalldämpfer	zur Montage in Entlüftungsanschlüssen –
5	Hohlschraube VT	zur Druckluftverteilung oder für separate Druckluftzuführung 41
6	Magnetventil MFH	für F-Magnetspule –
7	Magnetventil JMFH	für F-Magnetspule –
8	F-Magnetspule MSFG, MSFW	44
9	Leuchtende Dichtung M...-LD	zur Anzeige des Schaltzustands 44
10	Abdeckplatte PRSB	zum Abdecken eines Leerplatzes 43
11	Steckdose MSSD-F	für Ventile MFH, JMFH 44
12	Steckdosenleitung KMF	für Ventile MFH, JMFH 44
13	Steckdose MSSD-F-S	für Ventile MFH, JMFH 44

Magnetventile, Tiger Classic

Peripherieübersicht

FESTO

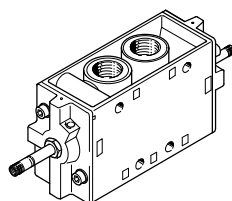
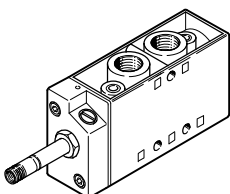
Montage auf Anschlussleiste



Varianten

MFH-5-...

JMFH-5-...



Magnetventile, Tiger Classic



Peripherieübersicht

Zubehör		
	Kurzbeschreibung	→ Seite/Internet
1	Steckverschraubung QS	qs
2	Blindstopfen G	–
3	Anschlussleiste PAL	40
4	Schalldämpfer	zur Montage in Entlüftungsanschlüssen –
5	Hohlschraube VT	zur Druckluftverteilung oder für separate Druckluftzuführung 41
6	Magnetventil MFH	für F-Magnetspule 4
7	Magnetventil JMFH	für F-Magnetspule 4
8	F-Magnetspule MSFG, MSFW	44
9	Leuchtende Dichtung M...-LD	zur Anzeige des Schaltzustands 44
10	Hutmutter VTM	zum Verschließen eines Leerplatzes 41
11	Steckdose MSSD-F	für Ventile MFH, JMFH 44
12	Steckdosenleitung KMF	für Ventile MFH, JMFH 44
13	Steckdose MSSD-F-S	für Ventile MFH, JMFH 44

Magnetventile MFH, Tiger Classic

Datenblatt – 3/2-Wegeventile

FESTO

-  - Durchfluss
500 ... 7500 l/min
-  - Spannung
12, 24, 42, 48 V DC
24, 42, 48, 110, 230,
240 V AC

Verschleißteilsätze → 16



Allgemeine Technische Daten					
Pneumatischer Anschluss	G1/8	G1/4	G1/2	G3/4	
Ventilfunktion	3/2, monostabil				
Konstruktiver Aufbau	Teller-Sitz				
Dichtprinzip	weich				
Betätigungsart	elektrisch				
Rückstellart	mechanische Feder				
Steuerart	vorgesteuert				
Steuerluftversorgung	intern oder extern				
Strömungsrichtung	nicht reversibel				
Abluftfunktion	drosselbar				
Handhilfsbetätigung	rastend				
Befestigungsart	mit Durchgangsbohrung				
Einbaulage	beliebig				
Nennweite	[mm]	5	7	14	19
Normalnenndurchfluss	[l/min]	500	800	3700	7500
Produktgewicht	[g]	240	320	1100	1260

Betriebs- und Umweltbedingungen					
Pneumatischer Anschluss	G1/8	G1/4	G1/2	G3/4	
Betriebsmedium	Druckluft nach ISO 8573-1:2010 [7:4:4]				
Hinweis zum Betriebs-/Steuermedium	geölter Betrieb möglich (im weiteren Betrieb erforderlich)				
Betriebsdruck	Steuerluftversorgung intern [bar]	1,5 ... 8	1,5 ... 8	1,5 ... 8	2 ... 8
	Steuerluftversorgung extern [bar]	-0,95 ... +10	-0,95 ... +10	-0,95 ... +10	-0,95 ... +10
Steuerdruck	[bar]	1 ... 8	1 ... 8	1 ... 8	1 ... 8
Umgebungstemperatur	[°C]	-5 ... +40			
Mediumtemperatur	[°C]	-10 ... +60			
Werkstoff-Hinweis	RoHS konform				

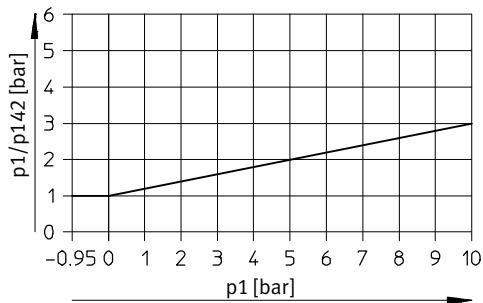
Magnetventile MFH, Tiger Classic

Datenblatt – 3/2-Wegeventile

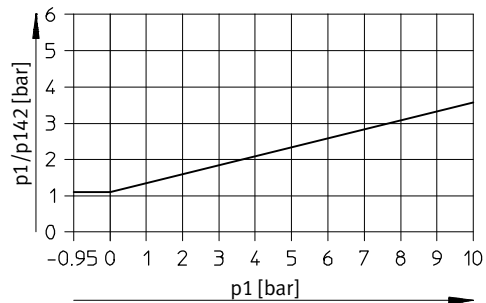


Minimaler Steuerdruck p_{12}/p_{14} in Abhängigkeit vom Betriebsdruck p_1 (Steuerluftversorgung extern)

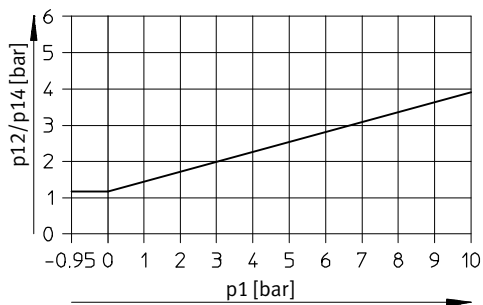
MFH-3-1/8-S



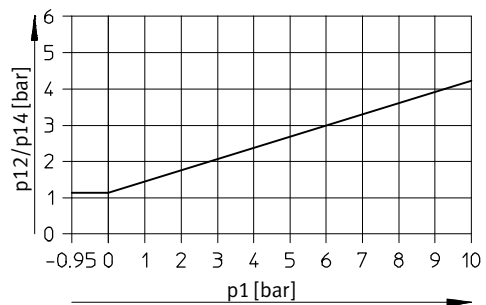
MFH-3-1/4-S



MFH-3-1/2-S



MFH-3-3/4-S



Ventilschaltzeiten [ms]

Pneumatischer Anschluss	G ¹ / ₈		G ¹ / ₄		G ¹ / ₂		G ³ / ₄	
Ruhestellung	geschlossen	offen	geschlossen	offen	geschlossen	offen	geschlossen	offen
Steuerluftversorgung intern								
Ein	9	9	10	15	18	18	40	40
Aus	29	29	29	45	90	90	29	29
Steuerluftversorgung extern								
Ein	9	–	10	–	18	–	40	–
Aus	29	–	29	–	90	–	29	–

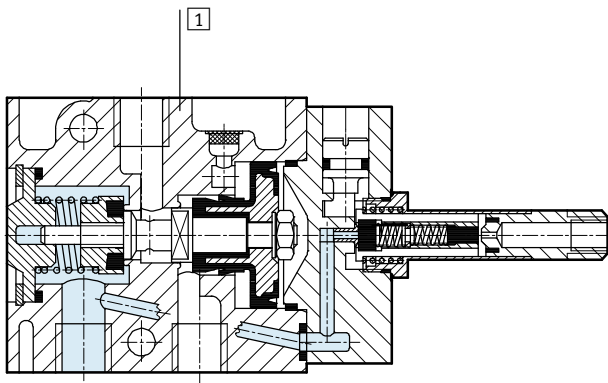
Magnetventile MFH, Tiger Classic

Datenblatt – 3/2-Wegeventile

Elektrische Daten			
F-Magnetspule			
Elektrischer Anschluss		Steckerfahnen für Steckdosen MSSD-F, KMF	
Betriebsspannung	Gleichspannung	[V DC]	12, 24, 42, 48
	Wechselspannung	[V AC]	24, 42, 48, 110, 230, 240 (50 ... 60 Hz)
Spulenkennwerte	Gleichspannung	[W]	4,5
	Wechselspannung	[VA]	Anzug: 7,5 Halten: 6
Schutzart nach EN 60 529		IP65 (in Verbindung mit Steckdose)	

Werkstoffe

Funktionsschnitt



1	Gehäuse	Aluminium-Druckguss, eloxiert
-	Dichtungen	Nitrilkautschuk

Magnetventile MFH, Tiger Classic

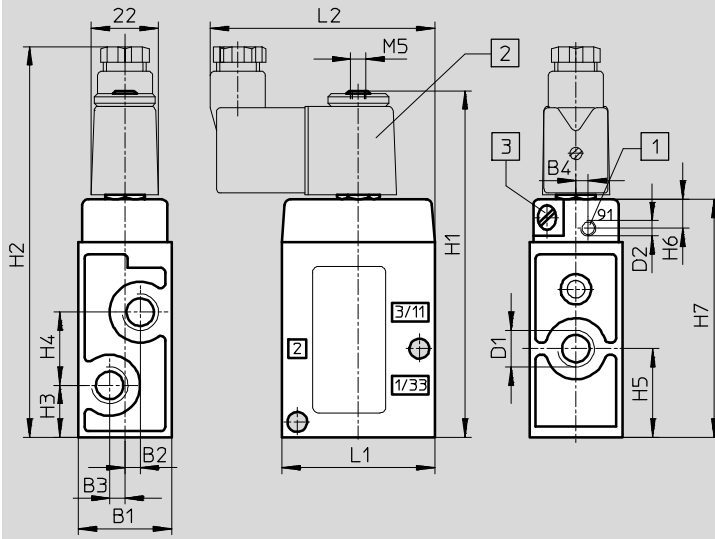
Datenblatt – 3/2-Wegeventile

FESTO

Abmessungen

Download CAD-Daten → www.festo.com

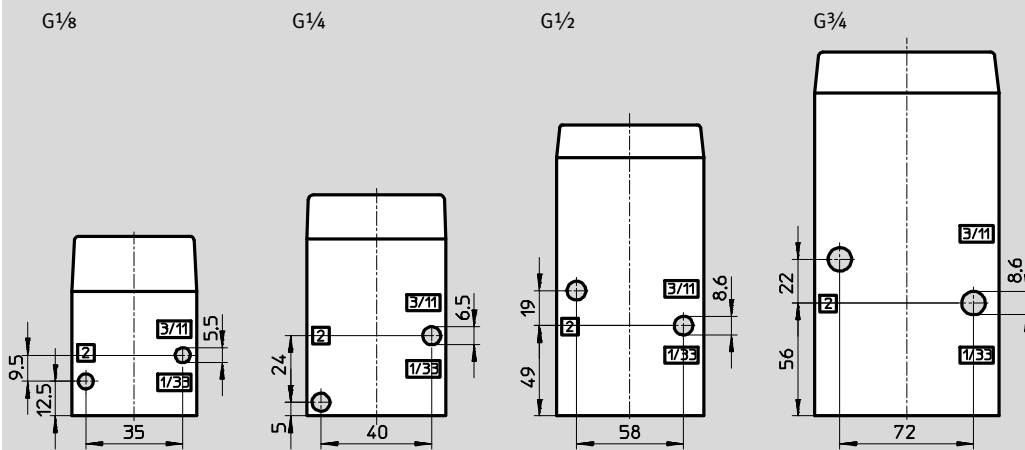
MFH, MOFH



- 1 Zusätzlicher Anschluss für externe Steuerluft bei MFH-3-...-S
- 2 Magnetspule um 360° drehbar
- 3 Handhilfsbetätigung um 180° umsetzbar

Pneumatischer Anschluss	B1	B2	B3	B4	D1	D2	H1	H2	H3	H4	H5	H6	H7	L1	L2
G1/8	26	3,5	3,5	2,7	G1/8	M5	97	111	12,5	19	22	9,5	63	45	71
G1/4	30,4	5	5	4	G1/4	M5	112	126	17	24	29	9,5	78	50	74
G1/2	52	8	8	–	G1/2	G1/8	151	165	30	38	49	10,5	117	80	89
G3/4	68	8	8	–	G3/4	G1/8	171	185	34	44	56	11	137	92	95

Befestigungsbild



Magnetventile MFH, Tiger Classic

Datenblatt – 3/2-Wegeventile

Bestellangaben				
Schaltzeichen	Beschreibung	Pneumatischer Anschluss	Teile-Nr.	Typ
	ohne F-Magnetspule ¹⁾ , Steuerluftversorgung intern	G ¹ / ₈	7802	MFH-3-1/8
		G ¹ / ₄	9964	MFH-3-1/4
		G ¹ / ₂	9857	MFH-3-1/2
		G ³ / ₄	11967	MFH-3-3/4
	ohne F-Magnetspule ¹⁾ , Steuerluftversorgung intern	G ¹ / ₈	7877	MOFH-3-1/8
		G ¹ / ₄	7876	MOFH-3-1/4
		G ¹ / ₂	7884	MOFH-3-1/2
		G ³ / ₄	11969	MOFH-3-3/4
	ohne F-Magnetspule ¹⁾ , Steuerluftversorgung extern	G ¹ / ₈	7 958	MFH-3-1/8-S
		G ¹ / ₄	7959	MFH-3-1/4-S
		G ¹ / ₂	7960	MFH-3-1/2-S
		G ³ / ₄	11968	MFH-3-3/4-S


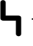
1) F-Magnetspulen → 44

Bestellangaben – Verschleißteilsätze		
Pneumatischer Anschluss	Teile-Nr.	Typ
G ¹ / ₈	104206	MFH-3-1/8
G ¹ / ₄	104207	MFH-3-1/4
G ¹ / ₂	104208	MFH-3-1/2

Magnetventile MFH, Tiger Classic

Datenblatt – 5/2-Wegeventile

FESTO

-  - Durchfluss
500 ... 3700 l/min
-  - Spannung
12, 24, 42, 48 V DC
24, 42, 48, 110, 230,
240 V AC

Verschleißteilsätze → 21



Allgemeine Technische Daten				
Pneumatischer Anschluss	G $\frac{1}{8}$	G $\frac{1}{4}$	G $\frac{1}{2}$	
Ventilfunktion	5/2, monostabil			
Konstruktiver Aufbau	Teller-Sitz			
Dichtprinzip	weich			
Betätigungsart	elektrisch			
Rückstellart	mechanische Feder			
Steuerart	vorgesteuert			
Strömungsrichtung	nicht reversibel			
Steuerluftversorgung	intern oder extern			
Abluftfunktion	drosselbar			
Handhilfsbetätigung	rastend			
Befestigungsart	mit Durchgangsbohrung			
Einbaulage	beliebig			
Nennweite	[mm]	5	7	14
Normalnenndurchfluss	[l/min]	500	1000	3700
Produktgewicht	[g]	270	290	1135

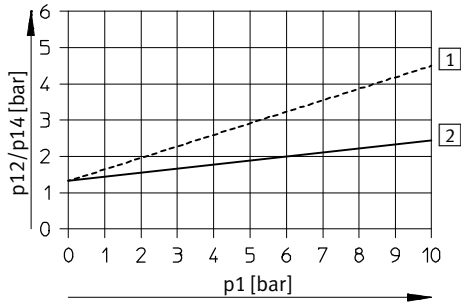
Betriebs- und Umweltbedingungen					
Pneumatischer Anschluss					
G $\frac{1}{8}$					
G $\frac{1}{4}$					
G $\frac{1}{2}$					
Betriebsmedium	Druckluft nach ISO 8573-1:2010 [7:4:4]				
Hinweis zum Betriebs-/Steuermedium	geölter Betrieb möglich (im weiteren Betrieb erforderlich)				
Betriebsdruck	Steuerluftversorgung	[bar]	1,8 ... 8	2,2 ... 8	2 ... 8
	intern				
	Steuerluftversorgung	[bar]	0 ... 10	0 ... 8	0 ... 8
	extern				
Steuerdruck		[bar]	1 ... 8	1,5 ... 8	1,5 ... 8
Umgebungstemperatur		[°C]	-5 ... +40		
Mediumtemperatur		[°C]	-10 ... +60		
Werkstoff-Hinweis	RoHS konform				

Magnetventile MFH, Tiger Classic

Datenblatt – 5/2-Wegeventile

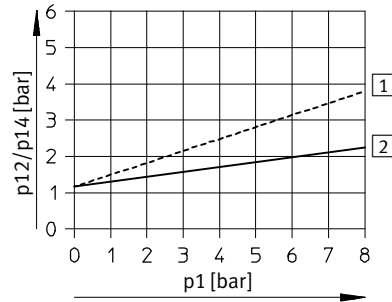
Minimaler Steuerdruck p12, p14 in Abhängigkeit vom Betriebsdruck p1 (Steuerluftversorgung extern)

MFH-5-1/8-S



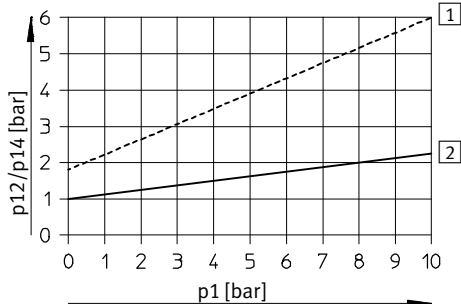
----- Entlüftung gedrosselt
 ———— Entlüftung ungedrosselt

MFH-5-1/4-S



----- Entlüftung gedrosselt
 ———— Entlüftung ungedrosselt

MFH-5-1/2-S



----- Entlüftung gedrosselt
 ———— Entlüftung ungedrosselt

Ventilschaltzeiten [ms]						
Pneumatischer Anschluss	G1/8		G1/4		G1/2	
Steuerluftversorgung	intern	extern	intern	extern	intern	extern
Ein	8	8	9	9	15	21
Aus	36	36	29	29	154	150

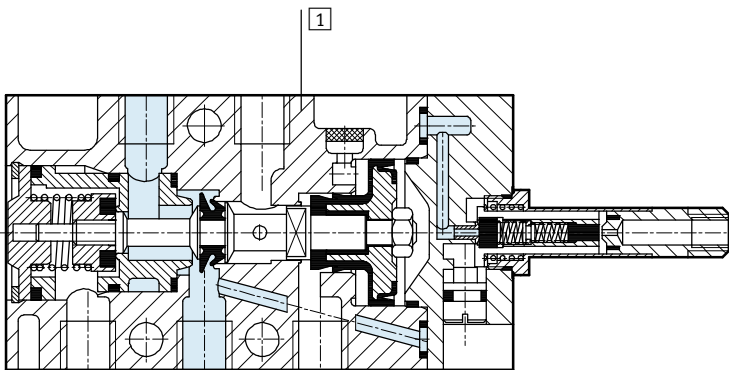
Magnetventile MFH, Tiger Classic

Datenblatt – 5/2-Wegeventile

Elektrische Daten			
F-Magnetspule			
Elektrischer Anschluss		Steckerfahnen für Steckdosen MSSD-F, KMF	
Betriebsspannung	Gleichspannung	[V DC]	12, 24, 42, 48
	Wechselspannung	[V AC]	24, 42, 48, 110, 230, 240 (50 ... 60 Hz)
Spulenkennwerte	Gleichspannung	[W]	4,5
	Wechselspannung	[VA]	Anzug: 7,5 Halten: 6
Schutzart nach EN 60 529		IP65 (in Verbindung mit Steckdose)	

Werkstoffe

Funktionsschnitt



1	Gehäuse	Aluminium-Druckguss, eloxiert
-	Dichtungen	Nitrilkautschuk

Magnetventile MFH, Tiger Classic

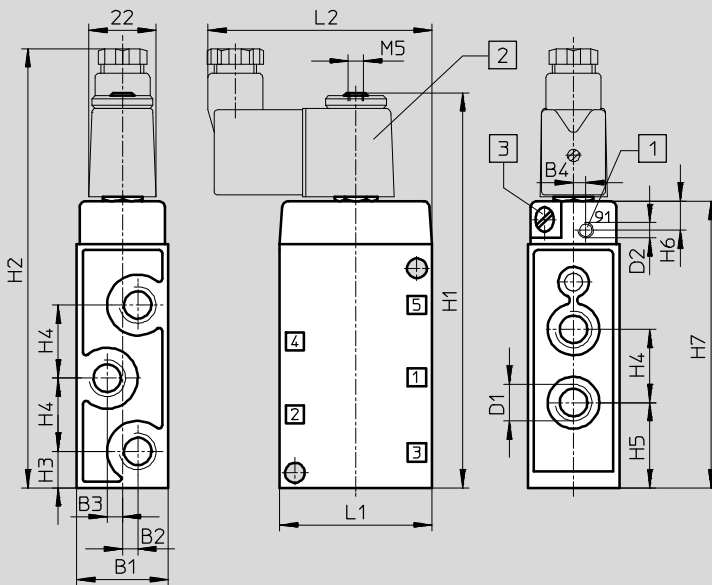
Datenblatt – 5/2-Wegeventile



Abmessungen

Download CAD-Daten → www.festo.com

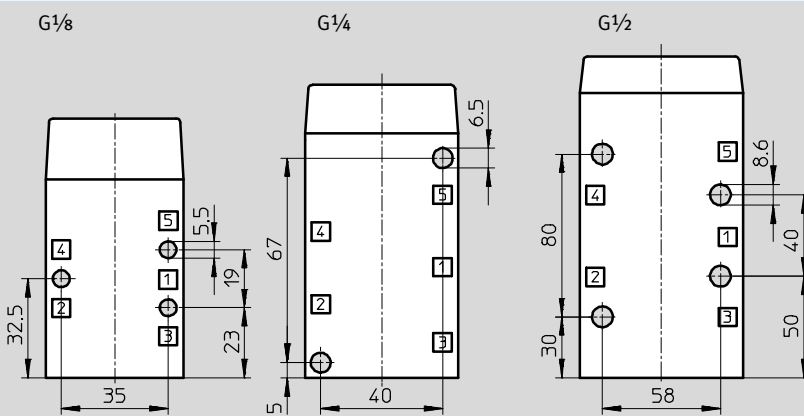
MFH



- 1 Zusätzlicher Anschluss für externe Steuerluft bei MFH-5-...-S
- 2 Magnetspule um 360° drehbar
- 3 Handhilfsbetätigung um 180° umsetzbar

Pneumatischer Anschluss	B1	B2	B3	B4	D1	D2	H1	H2	H3	H4	H5	H6	H7	L1	L2
G $\frac{1}{8}$	26	3,5	3,5	2,7	G $\frac{1}{8}$	M5	117	131	13,5	19	23	9,5	83	45	71
G $\frac{1}{4}$	30,4	–	5	4	G $\frac{1}{4}$	M5	128	143	12	24	28	9,5	128	50	74
G $\frac{1}{2}$	52	–	8	–	G $\frac{1}{2}$	G $\frac{3}{8}$	192	209	32	38	51	10,5	158	80	89

Befestigungsbild



Magnetventile MFH, Tiger Classic

Datenblatt – 5/2-Wegeventile

Bestellangaben				
Schaltzeichen	Beschreibung	Pneumatischer Anschluss	Teile-Nr.	Typ
	ohne F-Magnetspule ¹⁾ , Steuerluftversorgung intern	G ¹ / ₈	9982	MFH-5-1/8
		G ¹ / ₄	6211	MFH-5-1/4
		G ¹ / ₂	6420	MFH-5-1/2
	ohne F-Magnetspule ¹⁾ , Steuerluftversorgung extern	G ¹ / ₈	10348	MFH-5-1/8-S
		G ¹ / ₄	10349	MFH-5-1/4-S
		G ¹ / ₂	35547	MFH-5-1/2-S

1) F-Magnetspulen → 44



Bestellangaben – Verschleißteilsätze		
Pneumatischer Anschluss	Teile-Nr.	Typ
G ¹ / ₈	104209	MFH-5-1/8¹⁾²⁾
G ¹ / ₄	104211	MFH-5-1/4³⁾⁴⁾

- 1) Montagehülse 228 389 separat bestellen
- 2) Verwendung bis Serie E602
- 3) Montagehülse 229 363 separat bestellen
- 4) Verwendung ab Serie 1/81

Magnetventile JMFH, Tiger Classic

Datenblatt – 5/2-Wegeventile, Magnet-Impulsventile

FESTO

-  - Durchfluss
600 ... 4500 l/min
-  - Spannung
12, 24, 42, 48 V DC
24, 42, 48, 110, 230,
240 V AC

Verschleißteilsätze → 26



Allgemeine Technische Daten					
Pneumatischer Anschluss		G $\frac{1}{8}$	G $\frac{1}{4}$	G $\frac{1}{2}$	
Ventilfunktion		5/2, bistabil			
Konstruktiver Aufbau		Teller-Sitz			
Dichtprinzip		weich			
Betätigungsart		elektrisch			
Steuerart		vorgesteuert			
Steuerluftversorgung		intern oder extern			
Strömungsrichtung		nicht reversibel			
Abluftfunktion		drosselbar			
Handhilfsbetätigung		rastend			
Befestigungsart		mit Durchgangsbohrung			
Einbaulage		beliebig			
Nennweite		[mm]	5	7	14
Normalnenndurchfluss	Steuerluftversorgung intern	[l/min]	600	1100	4500
	Steuerluftversorgung extern	[l/min]	600	1100	4000
Produktgewicht			425	530	1210

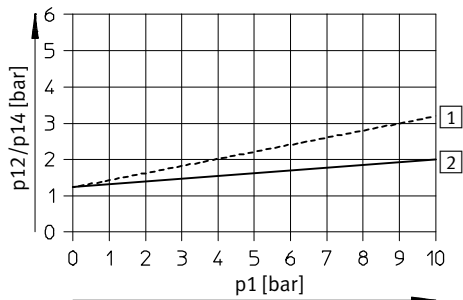
Betriebs- und Umweltbedingungen					
Pneumatischer Anschluss		G $\frac{1}{8}$	G $\frac{1}{4}$	G $\frac{1}{2}$	
Betriebsmedium		Druckluft nach ISO 8573-1:2010 [7:4:4]			
Hinweis zum Betriebs-/Steuermedium		geölter Betrieb möglich (im weiteren Betrieb erforderlich)			
Betriebsdruck	Steuerluftversorgung intern	[bar]	1,5 ... 8	1,5 ... 8	2 ... 8
	Steuerluftversorgung extern	[bar]	0 ... 8	0 ... 8	0 ... 8
	mit dominierendem Signal	[bar]	2,5 ... 8	2,5 ... 8	–
Steuerdruck		[bar]	1,2 ... 8	1,2 ... 8	0,5 ... 8
Umgebungstemperatur		[°C]	–5 ... +40		
Mediumtemperatur		[°C]	–10 ... +60		
Werkstoff-Hinweis			RoHS konform		

Magnetventile JMFH, Tiger Classic

Datenblatt – 5/2-Wegeventile, Magnet-Impulsventile

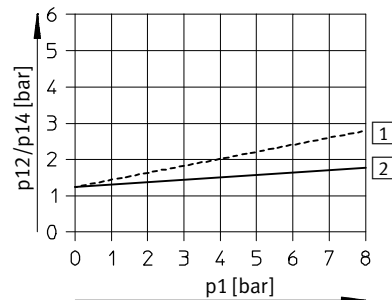
Minimaler Steuerdruck p12, p14 in Abhängigkeit vom Betriebsdruck p1 (Steuerluftversorgung extern)

JMFH-5-1/8-S



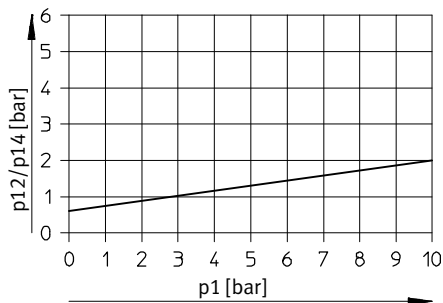
----- Entlüftung gedrosselt
 ————— Entlüftung ungedrosselt

JMFH-5-1/4-S



----- Entlüftung gedrosselt
 ————— Entlüftung ungedrosselt

JMFH-5-1/2-S



Ventilschaltzeiten [ms]

Pneumatischer Anschluss	G1/8		G1/4		G1/2
		dominierendes Signal bei 14		dominierendes Signal bei 14	
Steuerluftversorgung intern					
Ein/Um	–	16	–	24	–
Aus/Um	18	24	11	32	20
Steuerluftversorgung extern					
Ein/Um	–	–	–	–	–
Aus/Um	18	–	11	–	20

Magnetventile JMFH, Tiger Classic

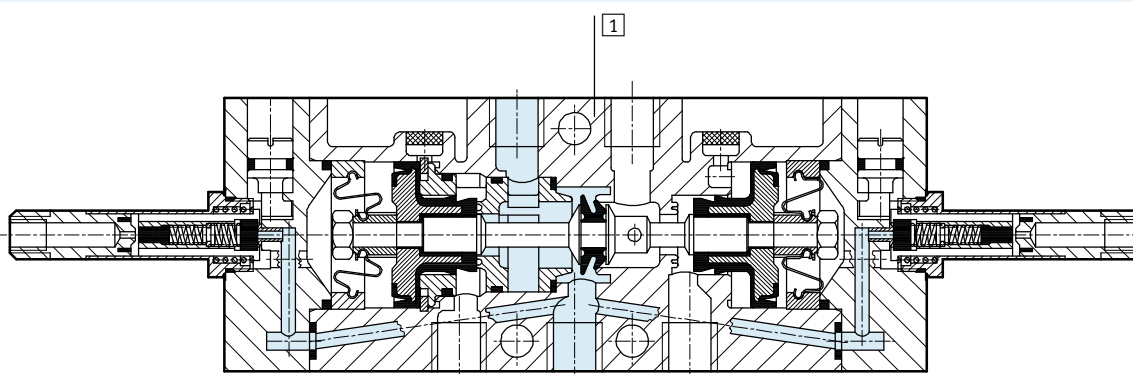
FESTO

Datenblatt – 5/2-Wegeventile, Magnet-Impulsventile

Elektrische Daten			
F-Magnetspule			
Elektrischer Anschluss		Steckerfahnen für Steckdosen MSSD-F, KMF	
Betriebsspannung	Gleichspannung	[V DC]	12, 24, 42, 48
	Wechselspannung	[V AC]	24, 42, 48, 110, 230, 240 (50 ... 60 Hz)
Spulenkennwerte	Gleichspannung	[W]	4,5
	Wechselspannung	[VA]	Anzug: 7,5 Halten: 6
Schutzart nach EN 60 529		IP65 (in Verbindung mit Steckdose)	

Werkstoffe

Funktionsschnitt



1	Gehäuse	Aluminium-Druckguss, eloxiert
-	Dichtungen	Nitrilkautschuk

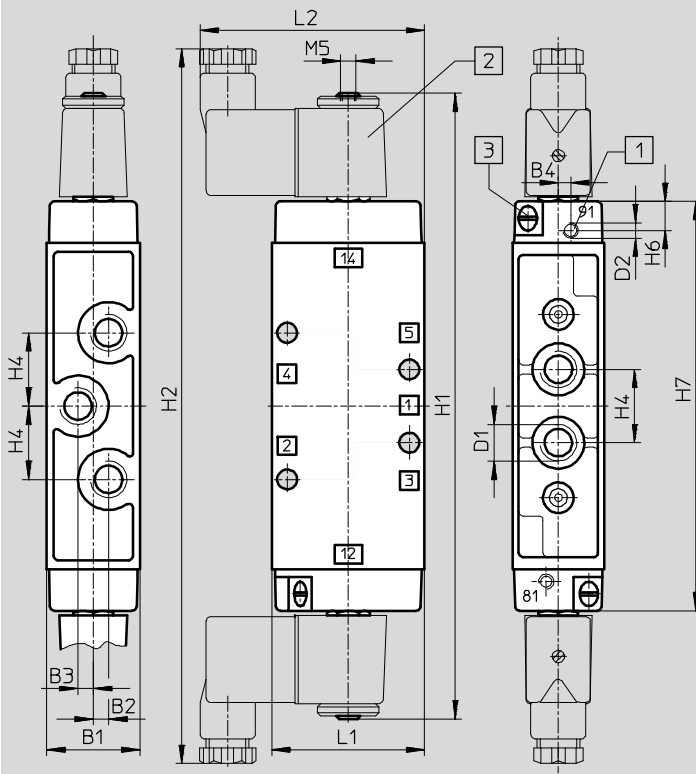
Magnetventile JMFH, Tiger Classic

Datenblatt – 5/2-Wegeventile, Magnet-Impulsventile

Abmessungen

Download CAD-Daten → www.festo.com

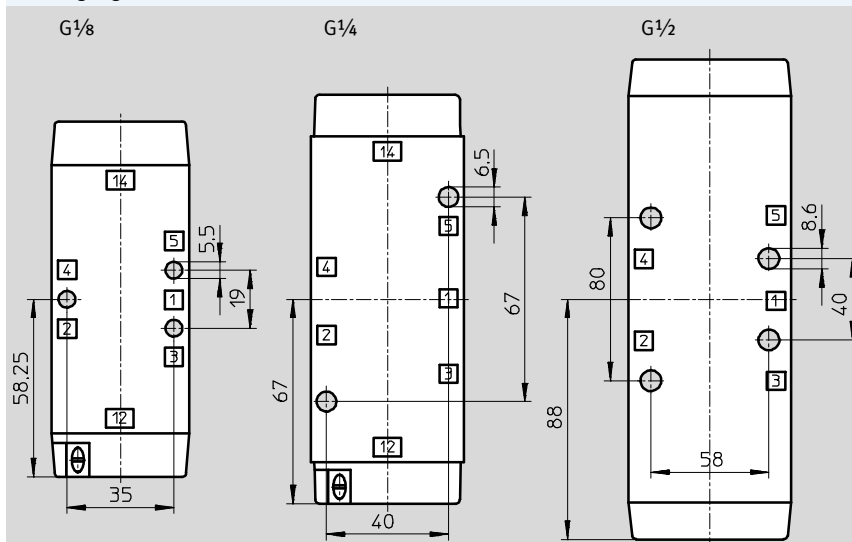
JMFH, JMFDH



- 1 zusätzlicher Anschluss für externe Steuerluft bei JMF...H-5-...-S
- 2 Magnetspule um 360° drehbar
- 3 Handhilfsbetätigung um 180° umsetzbar

Pneumatischer Anschluss	B1	B2	B3	B4	D1	D2	H1	H2	H4	H6	H7	L1	L2
G $\frac{1}{8}$	26	3,5	3,5	2,7	G $\frac{1}{8}$	M5	184	217	19	9,5	116,5	45	71
G $\frac{1}{4}$	30,4	–	5	4	G $\frac{1}{4}$	M5	202	235	24	9,5	134	50	74
G $\frac{1}{2}$	52	–	8	–	G $\frac{1}{2}$	G $\frac{1}{8}$	244	272	38	10,5	176	80	89

Befestigungsbild



Magnetventile JMFH, Tiger Classic

Datenblatt – 5/2-Wegeventile, Magnet-Impulsventile

FESTO

Bestellangaben				
Schaltzeichen	Beschreibung	Pneumatischer Anschluss	Teile-Nr.	Typ
	ohne F-Magnetspule ¹⁾ , Steuerluftversorgung intern	G $\frac{1}{8}$	8820	JMFH-5-1/8
		G $\frac{1}{4}$	10410	JMFH-5-1/4
		G $\frac{1}{2}$	10166	JMFH-5-1/2
	ohne F-Magnetspule ¹⁾ , Steuerluftversorgung extern	G $\frac{1}{8}$	14008	JMFH-5-1/8-S
		G $\frac{1}{4}$	14009	JMFH-5-1/4-S
		G $\frac{1}{2}$	35548	JMFH-5-1/2-S
	ohne F-Magnetspule ¹⁾ , Steuerluftversorgung intern, mit dominierendem Signal bei 14	G $\frac{1}{8}$	8821	JMFDH-5-1/8
		G $\frac{1}{4}$	10411	JMFDH-5-1/4

1) F-Magnetspulen → 44

Bestellangaben – Verschleißteilsätze		
Pneumatischer Anschluss	Teile-Nr.	Typ
G $\frac{1}{8}$	104891	JMFH-5-1/8¹⁾
G $\frac{1}{4}$	104892	JMFH-5-1/4²⁾

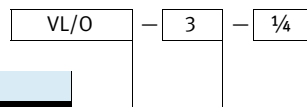
1) Montagehülse 228 389 separat bestellen

2) Montagehülse 229 363 separat bestellen

Pneumatikventile, Tiger Classic

Typenschlüssel

FESTO



Typ	
VL/O	monostabil, Ruhestellung offen oder geschlossen
VL	monostabil
JH	bistabil
JMFDH	bistabil, dominierend

Ventilfunktion	
3	3/2-Wegeventil
5	5/2-Wegeventil

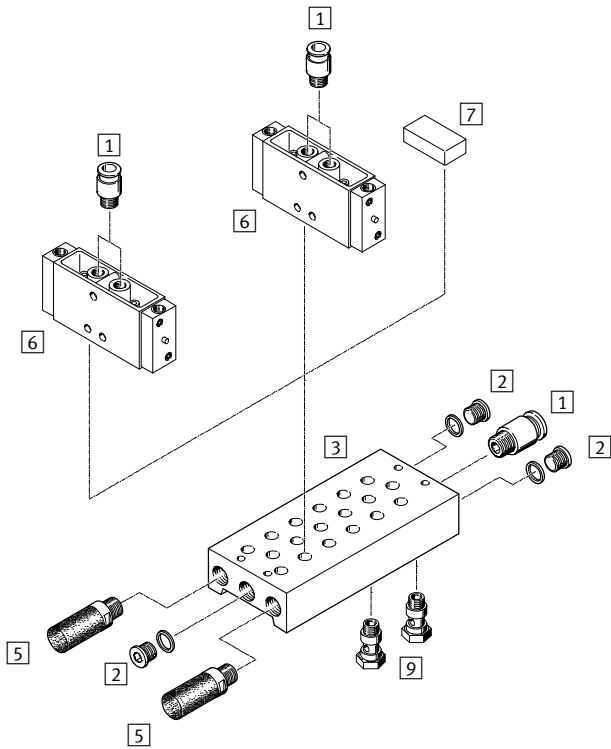
Pneumatischer Anschluss	
1/8	G1/8
1/4	G1/4
1/2	G1/2
3/4	G3/4

Pneumatikventile, Tiger Classic

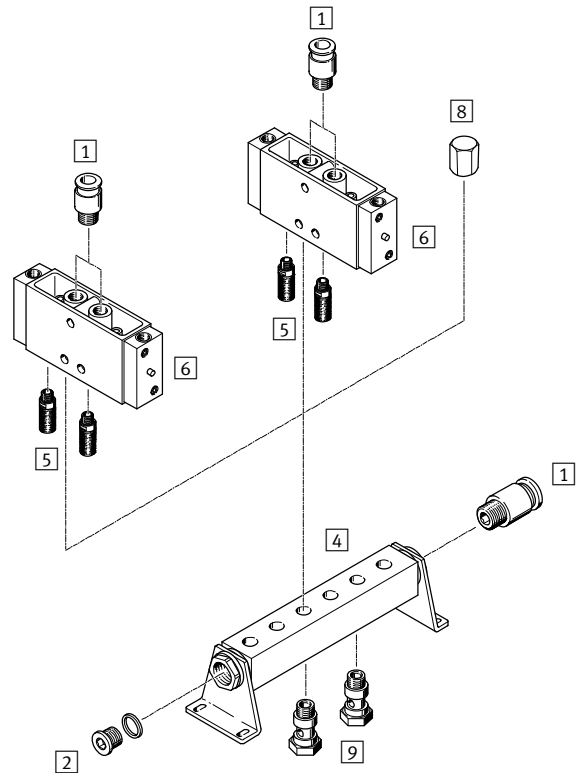
Peripherieübersicht

FESTO

Montage auf Anschlussblock



Montage auf Anschlussleiste




Zubehör	Kurzbeschreibung	→ Seite/Internet
1 Steckverschraubung QS	zum Anschluss von außertolerierten Druckluftschläuchen	quick star
2 Blindstopfen G	3 Stück im Lieferumfang des Anschlussblockes PRS enthalten 1 Stück im Lieferumfang der Anschlussleiste PAL enthalten	blindstopfen
3 Anschlussblock PRS		42
4 Anschlussleiste PAL		40
5 Schalldämpfer	zur Montage in Entlüftungsanschlüssen	u
6 Pneumatikventil VL, JH		
7 Abdeckplatte PRSB	zum Abdecken eines Leerplatzes	43
8 Hutmutter VTM	zum Verschließen eines Leerplatzes	41
9 Hohlschraube VT	zur Druckluftverteilung oder für die separate Druckluftzuführung	41

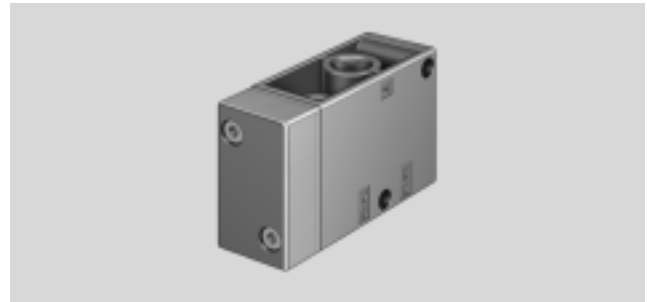
Pneumatikventile VL/O, Tiger Classic

FESTO

Datenblatt – 3/2-Wegeventile

-  - Durchfluss
500 ... 7500 l/min

Verschleißteilsätze → 32



Allgemeine Technische Daten						
Pneumatischer Anschluss		G1/8	G1/4	G1/2	G3/4	
Ventilfunktion		3/2, monostabil				
Konstruktiver Aufbau		Teller-Sitz				
Dichtprinzip		weich				
Betätigungsart		pneumatisch				
Rückstellart		mechanische Feder				
Steuerart		direkt				
Strömungsrichtung		reversibel				
Ablufffunktion		drosselbar				
Handhilfsbetätigung		keine				
Befestigungsart		mit Durchgangsbohrung				
Einbaulage		beliebig				
Nennweite		[mm]	5	7	14	19
Normalnenndurchfluss		[l/min]	500	800	3700	7500
Produktgewicht		[g]	150	230	860	1200

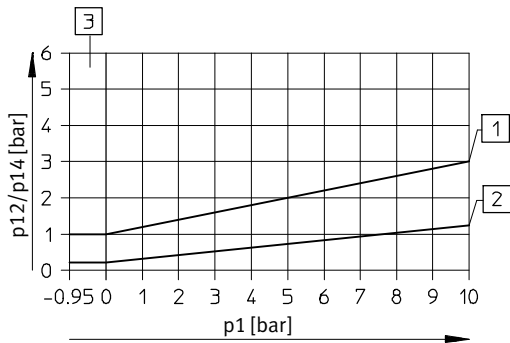
Betriebs- und Umweltbedingungen						
Pneumatischer Anschluss		G1/8	G1/4	G1/2	G3/4	
Betriebsmedium		Druckluft nach ISO 8573-1:2010 [7:4:4]				
Hinweis zum Betriebs-/Steuermedium		geölter Betrieb möglich (im weiteren Betrieb erforderlich)				
Betriebsdruck	Grundstellung geschlossen	[bar]	-0,95 ... +10	-0,95 ... +10	-0,95 ... +10	-0,95 ... +10
	Grundstellung offen	[bar]	0 ... 10	0 ... 10	0 ... 10	0 ... 10
Steuerdruck		siehe Diagramm (max. 10 bar)				
Umgebungstemperatur		[°C]	-10 ... +60			
Werkstoff-Hinweis		RoHS konform				

Pneumatikventile VL/O, Tiger Classic

Datenblatt – 3/2-Wegeventile

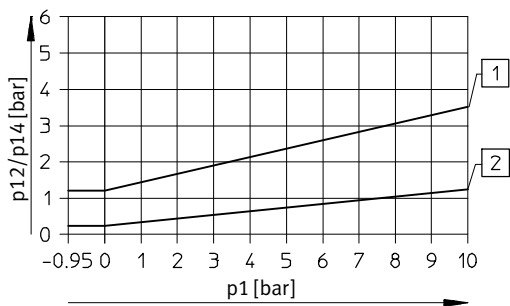
Minimaler Steuerdruck p_{12}/p_{14} in Abhängigkeit vom Betriebsdruck p_1

VL/O-3-1/8-B



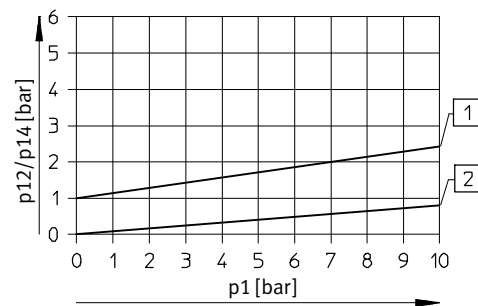
- 1 Einschaltdruck
- 2 Ausschaltdruck
- 3 nur bei Grundstellung geschlossen

VL/O-3-1/4 – Ruhestellung geschlossen



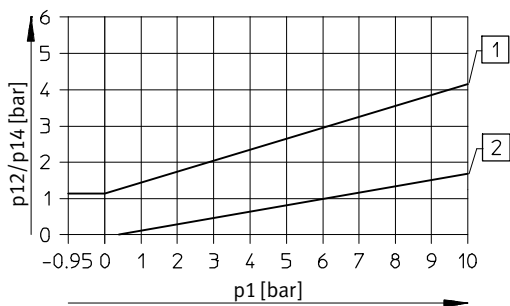
- 1 Einschaltdruck
- 2 Ausschaltdruck

VL/O-3-1/4 – Ruhestellung offen



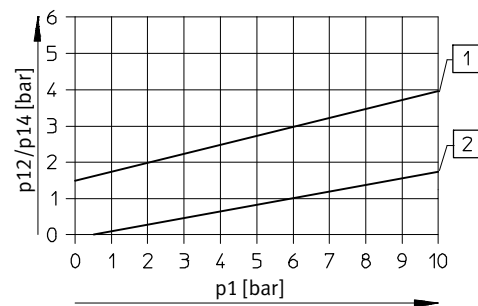
- 1 Einschaltdruck
- 2 Ausschaltdruck

VL/O-3-1/2 – Ruhestellung geschlossen



- 1 Einschaltdruck
- 2 Ausschaltdruck

VL/O-3-1/2 – Ruhestellung offen

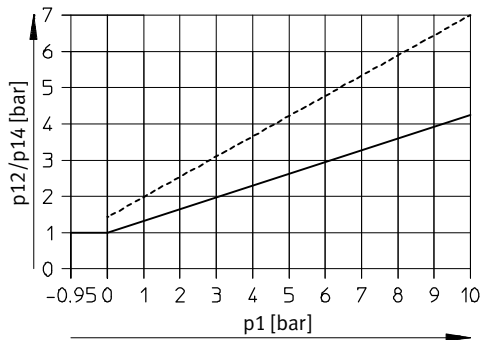


- 1 Einschaltdruck
- 2 Ausschaltdruck

Pneumatikventile VL/O, Tiger Classic

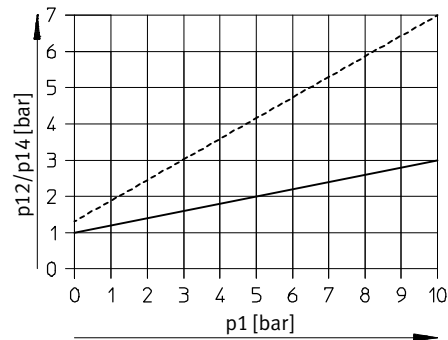
Datenblatt – 3/2-Wegeventile

VL/O-3-3/4 – Ruhestellung geschlossen



----- Entlüftung gedrosselt
 ————— Entlüftung ungedrosselt

VL/O-3-3/4 – Ruhestellung offen



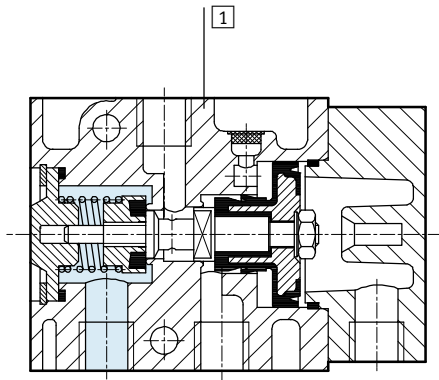
----- Entlüftung gedrosselt
 ————— Entlüftung ungedrosselt

Ventilschaltzeiten [ms]

Pneumatischer Anschluss	G1/8	G1/4	G1/2	G3/4
Ein	4	8	17	23
Aus	10	30	30	23

Werkstoffe

Funktionsschnitt



1	Gehäuse	Aluminium-Druckguss, eloxiert
-	Dichtungen	Nitrilkautschuk

Pneumatikventile VL/O, Tiger Classic

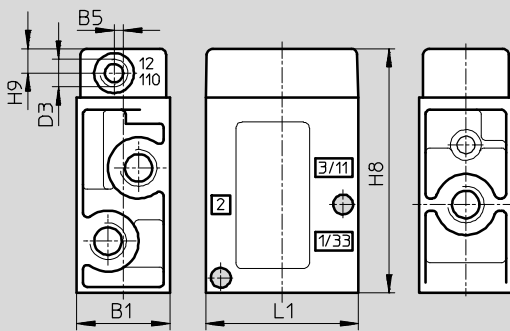
Datenblatt – 3/2-Wegeventile

FESTO

Abmessungen

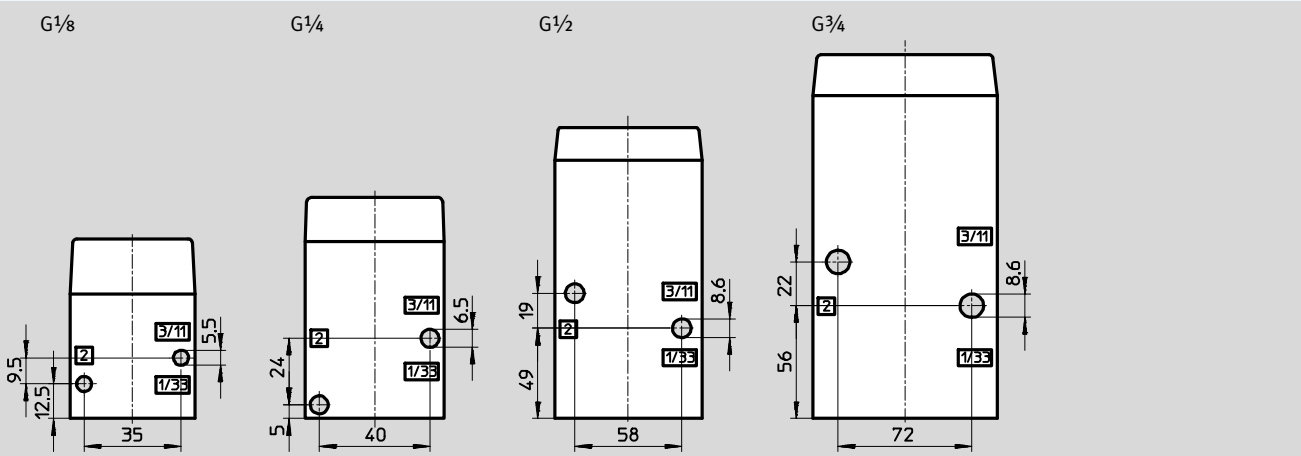
Download CAD-Daten → www.festo.com

VL/O



Pneumatischer Anschluss	B1	B5	D3	H8	H9	L1
G $\frac{1}{8}$	26	3	G $\frac{1}{8}$	65	8	45
G $\frac{1}{4}$	30,4	–	G $\frac{1}{8}$	80	8	50
G $\frac{1}{2}$	52	–	G $\frac{1}{4}$	118	10	80
G $\frac{3}{4}$	68	–	G $\frac{1}{4}$	138	10	92

Befestigungsbild



Bestellangaben

Schaltzeichen	Beschreibung	Pneumatischer Anschluss	Teile-Nr.	Typ
	Rückstellart mechanisch, Ruhestellung wahlweise offen oder geschlossen	G $\frac{1}{8}$	7803	VL/O-3-$\frac{1}{8}$-B
		G $\frac{1}{4}$	9984	VL/O-3-$\frac{1}{4}$
		G $\frac{1}{2}$	9983	VL/O-3-$\frac{1}{2}$
		G $\frac{3}{4}$	10049	VL/O-3-$\frac{3}{4}$


Bestellangaben – Verschleißteilsätze

Pneumatischer Anschluss	Teile-Nr.	Typ
G $\frac{1}{8}$	104222	VL/O-3-$\frac{1}{8}$-B
G $\frac{1}{4}$	104207	VL/O-3-$\frac{1}{4}$
G $\frac{1}{2}$	104208	VL/O-3-$\frac{1}{2}$

Pneumatikventile VL, Tiger Classic

Datenblatt – 5/2-Wegeventile

FESTO

-  - Durchfluss
500 ... 3700 l/min

Verschleißteilsätze → 35



Allgemeine Technische Daten				
Pneumatischer Anschluss		G $\frac{1}{8}$	G $\frac{1}{4}$	G $\frac{1}{2}$
Ventilfunktion		5/2, monostabil		
Konstruktiver Aufbau		Teller-Sitz		
Dichtprinzip		weich		
Betätigungsart		pneumatisch		
Rückstellart		mechanische Feder		
Steuerart		direkt		
Strömungsrichtung		nicht reversibel		
Handhilfsbetätigung		keine		
Abluftfunktion		drosselbar		
Befestigungsart		mit Durchgangsbohrung		
Einbaulage		beliebig		
Nennweite	[mm]	5	7	14
Normalnenndurchfluss	[l/min]	500	800	3700
Produktgewicht	[g]	180	220	1070

Betriebs- und Umweltbedingungen				
Pneumatischer Anschluss		G $\frac{1}{8}$	G $\frac{1}{4}$	G $\frac{1}{2}$
Betriebsmedium		Druckluft nach ISO 8573-1:2010 [7:4:4]		
Hinweis zum Betriebs-/Steuermedium		geölter Betrieb möglich (im weiteren Betrieb erforderlich)		
Betriebsdruck	[bar]	0 ... 10	0 ... 8	0 ... 10
Steuerdruck	[bar]	siehe Diagramm (max. 10 bar)		
Umgebungstemperatur	[°C]	-10 ... +60		
Werkstoff-Hinweis		RoHS konform		

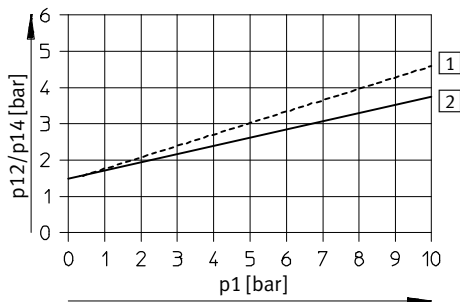
Pneumatikventile VL, Tiger Classic

Datenblatt – 5/2-Wegeventile

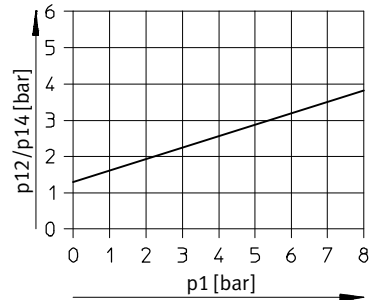


Minimaler Steuerdruck p_{12}/p_{14} in Abhängigkeit vom Betriebsdruck p_1

VL-5- $\frac{1}{8}$

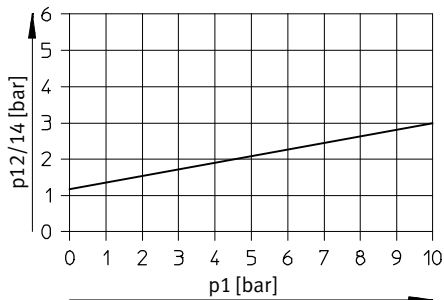


VL-5- $\frac{1}{4}$



----- Entlüftung gedrosselt
 ———— Entlüftung ungedrosselt

VL-5- $\frac{1}{2}$

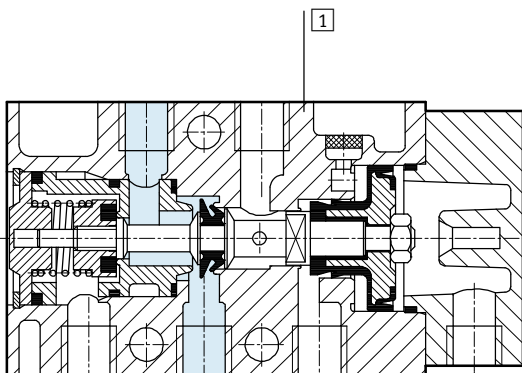


Ventilschaltzeiten [ms]

Pneumatischer Anschluss	G $\frac{1}{8}$	G $\frac{1}{4}$	G $\frac{1}{2}$
Ein	5	8	6
Aus	16	12	27

Werkstoffe

Funktionsschnitt



1	Gehäuse	Aluminium-Druckguss, eloxiert
-	Dichtungen	Nitrilkautschuk

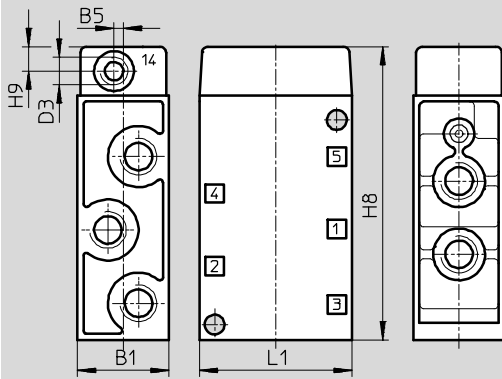
Pneumatikventile VL, Tiger Classic

Datenblatt – 5/2-Wegeventile

Abmessungen

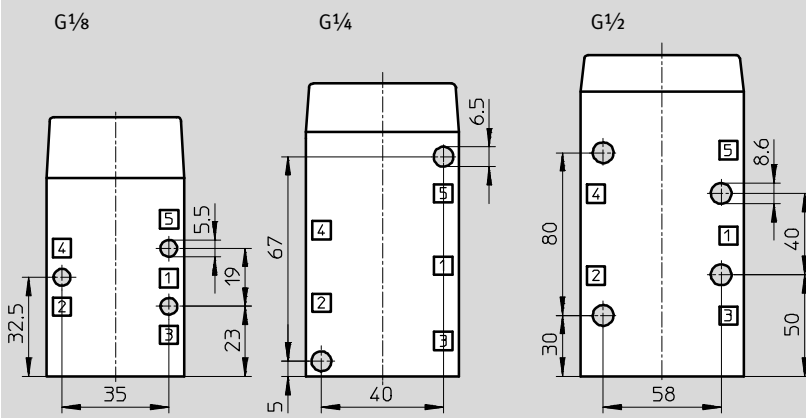
Download CAD-Daten → www.festo.com

VL



Pneumatischer Anschluss	B1	B5	D3	H8	H9	L1
G $\frac{1}{8}$	26	3	G $\frac{1}{8}$	85	8	45
G $\frac{1}{4}$	30,4	-	G $\frac{1}{8}$	96	8	50
G $\frac{1}{2}$	52	-	G $\frac{1}{4}$	159	10	80

Befestigungsbild



Bestellangaben

Schaltzeichen	Beschreibung	Pneumatischer Anschluss	Teile-Nr.	Typ
	Rückstellart mechanisch	G $\frac{1}{8}$	9764	VL-5-$\frac{1}{8}$
		G $\frac{1}{4}$	9199	VL-5-$\frac{1}{4}$
		G $\frac{1}{2}$	9445	VL-5-$\frac{1}{2}$

Bestellangaben – Verschleißteilsätze


Pneumatischer Anschluss	Teile-Nr.	Typ
G $\frac{1}{8}$	104209	VL-5-$\frac{1}{8}$¹⁾
G $\frac{1}{4}$	104211	VL-5-$\frac{1}{4}$²⁾³⁾
G $\frac{1}{2}$	104212	VL-5-$\frac{1}{2}$

- 1) Montagehülse 228 389 separat bestellen
- 2) Montagehülse 229 363 separat bestellen
- 3) Verwendung ab Serie 1/81

Pneumatikventile JH, Tiger Classic

Datenblatt – 5/2-Wegeventile, Impulsventile

FESTO

-  - Durchfluss
600 ... 4500 l/min

Verschleißteilsätze → 39



Allgemeine Technische Daten				
Pneumatischer Anschluss	G $\frac{1}{8}$	G $\frac{1}{4}$	G $\frac{1}{2}$	
Ventilfunktion	5/2, bistabil			
Konstruktiver Aufbau	Teller-Sitz			
Dichtprinzip	weich			
Betätigungsart	pneumatisch			
Steuerart	direkt			
Strömungsrichtung	nicht reversibel			
Abluftfunktion	drosselbar			
Handhilfsbetätigung	rückstellend			
Befestigungsart	mit Durchgangsbohrung			
Einbaulage	beliebig			
Nennweite	[mm]	5	7	14
Normalnenndurchfluss	[l/min]	600	1100	4500
Produktgewicht	[g]	245	330	1130

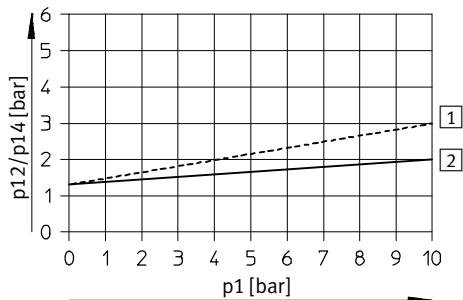
Betriebs- und Umweltbedingungen				
Pneumatischer Anschluss	G $\frac{1}{8}$	G $\frac{1}{4}$	G $\frac{1}{2}$	
Betriebsmedium	Druckluft nach ISO 8573-1:2010 [7:4:4]			
Hinweis zum Betriebs-/Steuermedium	geölter Betrieb möglich (im weiteren Betrieb erforderlich)			
Betriebsdruck	[bar]	0 ... 10	0 ... 8	0 ... 10
Steuerdruck	[bar]	siehe Diagramm (max, 10 bar)		
Umgebungstemperatur	[°C]	-10 ... +60		
Werkstoff-Hinweis	RoHS konform			

Pneumatikventile JH, Tiger Classic

Datenblatt – 5/2-Wegeventile, Impulsventile

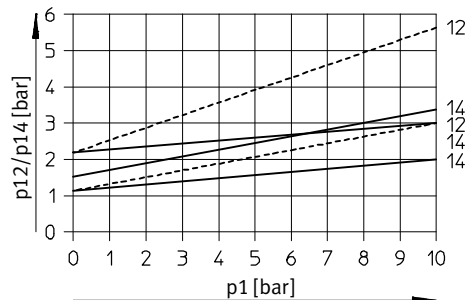
Minimaler Steuerdruck p_{12}/p_{14} in Abhängigkeit vom Betriebsdruck p_1

JH-5-1/8



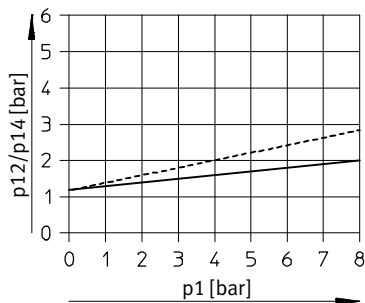
----- Entlüftung gedrosselt
 ——— Entlüftung ungedrosselt

JDH-5-1/8



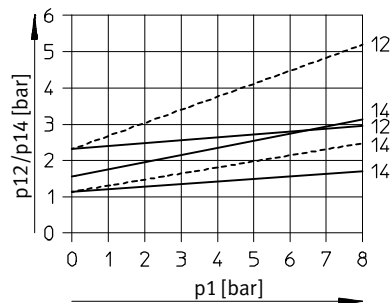
----- Entlüftung gedrosselt
 ——— Entlüftung ungedrosselt

JH-5-1/4



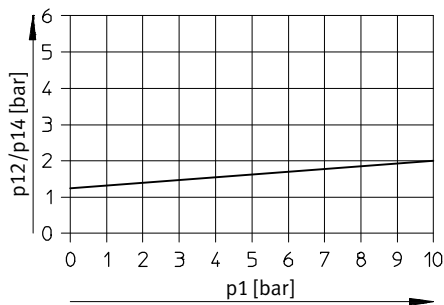
----- Entlüftung gedrosselt
 ——— Entlüftung ungedrosselt

JDH-5-1/4



----- Entlüftung gedrosselt
 ——— Entlüftung ungedrosselt

JH-5-1/2



Ventilschaltzeiten [ms]

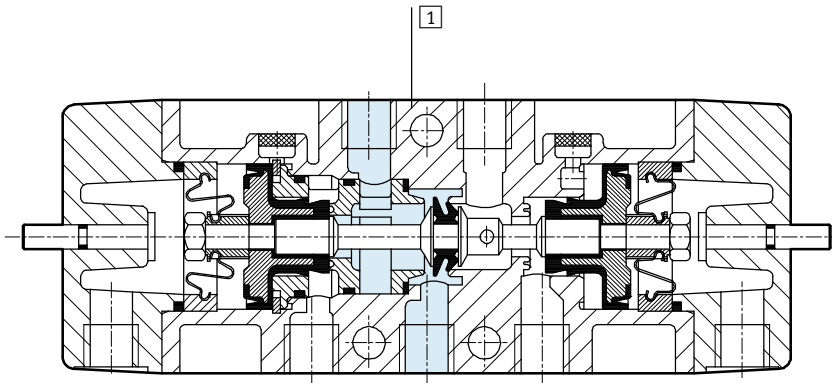
Pneumatischer Anschluss	G1/8	dominierendes Signal bei 14		G1/2
		G1/4	G1/4	
Ein/Um	–	9	–	–
Aus/Um	2	16	7	3

Pneumatikventile JH, Tiger Classic

Datenblatt – 5/2-Wegeventile, Impulsventile

Werkstoffe

Funktionsschnitt

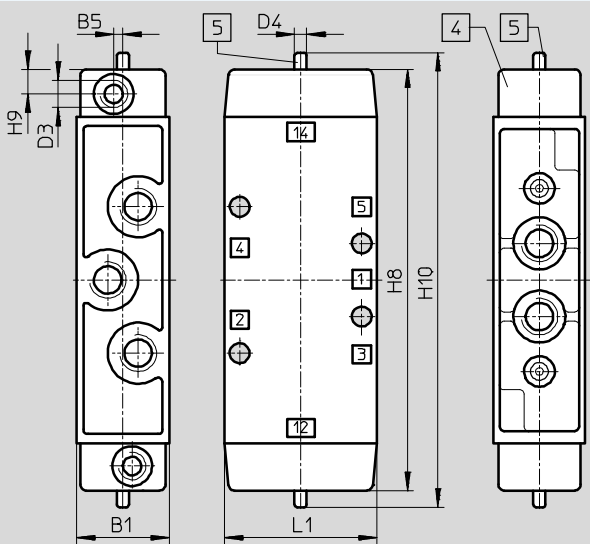


1	Gehäuse	Aluminium-Druckguss, eloxiert
-	Dichtungen	Nitrilkautschuk

Abmessungen

Download CAD-Daten → www.festo.com

JH, JDH



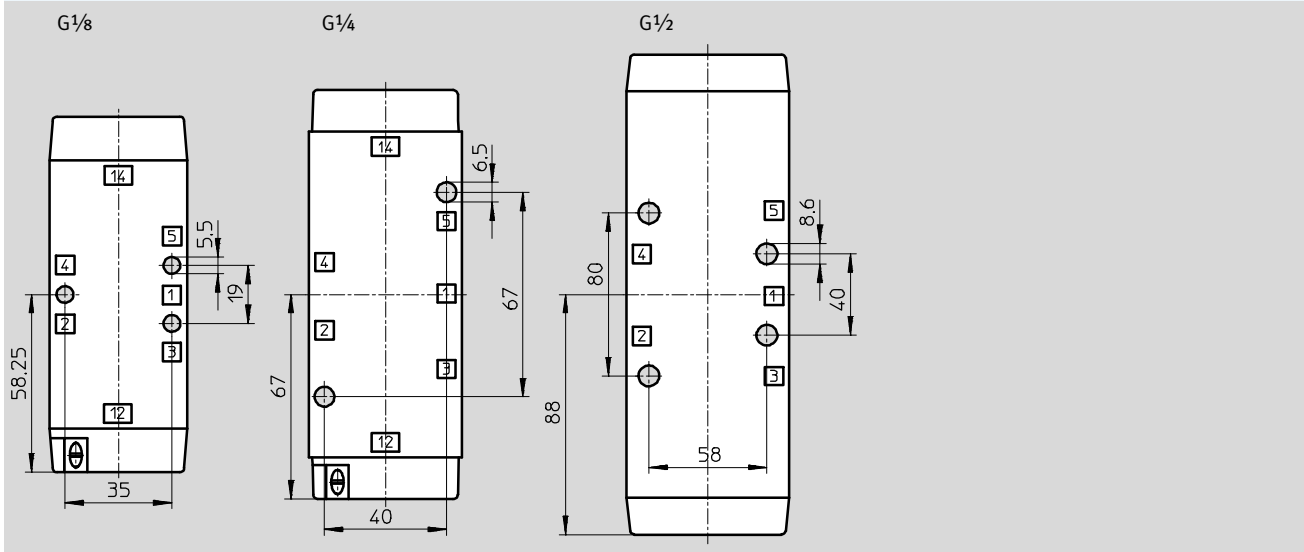
- 4 Deckel um 180° umsetzbar
- 5 Handhilfsbetätigung

Pneumatischer Anschluss	B1	B5	D3	D4 Ø	H8	H9	H10	L1
G ¹ / ₈	26	3	G ¹ / ₈	5	120	8	132	45
G ¹ / ₄	30,4	-	G ¹ / ₈	5	138	8	149	50
G ¹ / ₂	52	-	G ¹ / ₄	9,9	178	10	193	80

Pneumatikventile JH, Tiger Classic

Datenblatt – 5/2-Wegeventile, Impulsventile

Befestigungsbild



Bestellangaben

Schaltzeichen	Beschreibung	Pneumatischer Anschluss	Teile-Nr.	Typ
		G1/8	8823	JH-5-1/8
		G1/4	10408	JH-5-1/4
		G1/2	10165	JH-5-1/2
	mit dominierendem Signal bei 14	G1/8	8824	JDH-5-1/8
		G1/4	10409	JDH-5-1/4

Bestellangaben – Verschleißteilsätze

Pneumatischer Anschluss	Teile-Nr.	Typ
G1/8	104891	JH-5-1/8¹⁾
G1/4	104892	JH-5-1/4²⁾

- 1) Montagehülse 228 389 separat bestellen
 2) Montagehülse 229 363 separat bestellen

Magnet-/Pneumatikventile, Tiger Classic

Zubehör

FESTO

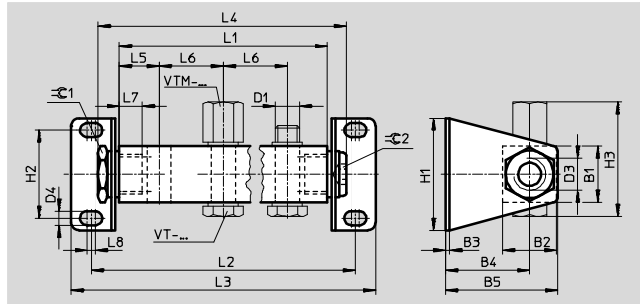
Anschlussleiste PAL

Werkstoffe:

Leiste: Aluminium, eloxiert

Befestigungswinkel: Stahl, verzinkt

zinkt



Typ	B1	B2	B3	B4	B5	D1	D3	D4	H1	H2	H3	L5	L6	L7	L8	Ø 1	Ø 2
PAL-1/8-...	20	21	2	33,5	44,5	G1/8	G1/4	5,2	44	32	43	18	34	12	4	19	8
PAL-1/4-...	28	27	2	42	56	G1/4	G3/8	7	56	44	56	20	32	14	4	24	10
PAL-1/2-...	40	40	3	73	93	G1/2	G3/4	11	80	60	75	35	69	16	5	36	17

Anzahl Ventilanschlüsse	L1	L2	L3	L4	Gewicht [g]	Teile-Nr.	Typ
Pneumatischer Anschluss G1/8							
2	70	96	114	89	145	8601	PAL-1/8-2
3	104	130	148	123	170	8602	PAL-1/8-3
4	138	164	182	157	190	8603	PAL-1/8-4
5	172	198	216	191	215	8604	PAL-1/8-5
6	206	232	250	225	240	9767	PAL-1/8-6
Pneumatischer Anschluss G1/4¹⁾							
2	72	100	120	94	330	9188	PAL-5-1/4-2
3	104	132	152	126	405	9189	PAL-5-1/4-3
4	136	164	184	158	480	9190	PAL-5-1/4-4
5	168	196	216	190	555	9191	PAL-5-1/4-5
6	200	228	248	222	630	9192	PAL-5-1/4-6
Pneumatischer Anschluss G1/2							
2	139	181	213	164	770	9492	PAL-1/2-2
3	208	250	282	233	915	9493	PAL-1/2-3
4	277	319	351	302	1 060	9494	PAL-1/2-4
5	346	388	420	371	1 220	9495	PAL-1/2-5
6	415	457	489	440	1 370	9496	PAL-1/2-6

1) MOFH-3-1/4 ist nicht für Batteriemontage geeignet

Magnet-/Pneumatikventile, Tiger Classic

FESTO

Zubehör

Hohlschraube VT

für Anschlussleiste PAL

Werkstoff:

Aluminium, eloxiert



Bestellangaben			
Pneumatischer Anschluss	Gewicht [g]	Teile-Nr.	Typ
G $\frac{1}{8}$	6	8626	VT- $\frac{1}{8}$
G $\frac{1}{4}$	15	5928	VT- $\frac{1}{8}$ -1 ¹⁾²⁾
G $\frac{1}{4}$	15	206147	VT- $\frac{1}{4}$ -2
G $\frac{1}{2}$	30	9986	VT- $\frac{1}{2}$

1) für Ventile mit Anschluss G $\frac{1}{8}$

2) Dichtringe im Lieferumfang enthalten

Hutmutter VTM

zum Verschließen von Reserveplätzen

Werkstoff:

Aluminium-Knetlegierung



Bestellangaben			
Pneumatischer Anschluss	Gewicht [g]	Teile-Nr.	Typ
G $\frac{1}{8}$	5	9768	VTM- $\frac{1}{8}$
G $\frac{1}{4}$	5	9768	VTM- $\frac{1}{8}$ ¹⁾
G $\frac{1}{4}$	7	3099	VTM- $\frac{1}{4}$
G $\frac{1}{2}$	28	9987	VTM- $\frac{1}{2}$

1) für Ventile mit Anschluss G $\frac{1}{8}$

Magnet-/Pneumatikventile, Tiger Classic

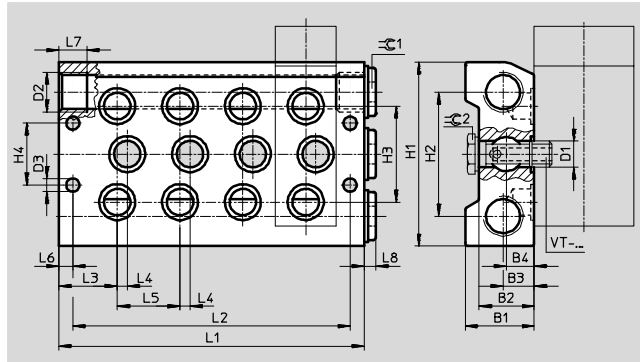
Zubehör

FESTO

Anschlussblock PRS

Werkstoff:

Aluminium, eloxiert



Typ	B1	B2	B3	B4	D1	D2	D3	H1	H2	H3	H4	L3	L4	L5	L6	L7	L8	±0.1	±0.2
PRS-1/8-...	28,5	22	12,5	10,8	G1/8	G3/8	6,6	80	56	38	28	23,5	7	27	7	12	5	8	14
PRS-1/4-...	34,5	27,5	14	14	G1/4	G1/2	6,6	92	62	48	31	29,2	5	31,4	7	14	6	10	17

Anzahl Ventilanschlüsse	L1	L2	Gewicht [g]	Teile-Nr.	Typ
Pneumatischer Anschluss G1/8					
2	81	67	360	11898	PRS-1/8-2
3	108	94	460	11899	PRS-1/8-3
4	135	121	625	11900	PRS-1/8-4
5	162	148	650	11901	PRS-1/8-5
6	189	175	750	11902	PRS-1/8-6
Pneumatischer Anschluss G1/4					
2	89,8	75,8	590	10185	PRS-1/4-2
3	121,2	107,2	750	10186	PRS-1/4-3
4	152,6	138,6	900	10187	PRS-1/4-4
5	184	170	1070	10188	PRS-1/4-5
6	215,4	201,4	1 230	1089	PRS-1/4-6

Hohlschraube VT

für Anschlussblock PRS

Werkstoff:

Aluminium, eloxiert



Bestellangaben					
Pneumatischer Anschluss	Gewicht [g]	Teile-Nr.	Typ		
G1/8	17	11539	VT-1/8-PRSK		
G1/4	32	9499	VT-1/4-PRS		

Magnet-/Pneumatikventile, Tiger Classic

FESTO

Zubehör

Abdeckplatte PRSB

zum Verschließen von Reserveplätzen

Werkstoff:
Aluminium



Bestellangaben			
Pneumatischer Anschluss	Gewicht [g]	Teile-Nr.	Typ
G $\frac{1}{8}$	55	11687	PRSB-$\frac{1}{8}$
G $\frac{1}{4}$	80	11688	PRSB-$\frac{1}{4}$

Hohlschraube VT

für separate Druckluftzuführung am Ventil

Werkstoff:
Aluminium, eloxiert



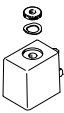
Bestellangaben			
Pneumatischer Anschluss	Gewicht [g]	Teile-Nr.	Typ
G $\frac{1}{8}$	16	12634	VT-$\frac{1}{8}$-AJK-P
G $\frac{1}{4}$	24	12910	VT-$\frac{1}{8}$-AJS-P¹⁾
G $\frac{1}{4}$	45	12635	VT-$\frac{1}{4}$-AJ-P


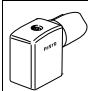
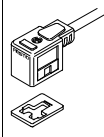
1) für Ventile mit Anschluss G $\frac{1}{8}$


Magnet-/Pneumatikventile, Tiger Classic

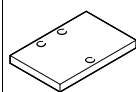
Zubehör

FESTO

Bestellangaben – Magnetspulen		Datenblätter → Internet: msfg	
Spannung		Teile-Nr.	Typ
F-Magnetspulen			
	12 V DC	34410	MSFG-12-OD
	24 V DC und 42 V AC, 50 ... 60 Hz	34411	MSFG-24/42-50/60-OD
	42 V DC	34413	MSFG-42-OD
	24 V AC	34415	MSFW-24-50/60-OD
	48 V AC, 50 ... 60 Hz	34418	MSFW-48-50/60-OD
	110 V AC, 50 ... 60 Hz und 120 V AC, 60 Hz	34420	MSFW-110-50/60-OD
	230 V AC, 50 ... 60 Hz und 240 V AC, 60 Hz	34422	MSFW-230-50/60-OD
	240 V AC, 50 ... 60 Hz	34424	MSFW-240-50/60-OD

Bestellangaben – Steckdosen/-kabel für F-Magnetspulen				Datenblätter → Internet: mssd	
Spannung		Kabellänge [m]	LED	Teile-Nr.	Typ
Steckdose ohne Kabel					
	–	–	–	34431	MSSD-F
	–	–	–	539710	MSSD-F-M16
Steckdose ohne Kabel mit Schneidklemmtechnik					
	–	–	–	192746	MSSD-F-S-M16
Steckdosenkabel					
	24 V DC	2,5	■	30935	KMF-1-24DC-2,5-LED
		5	■	30937	KMF-1-24DC-5-LED
		10	■	193458	KMF-1-24DC-10-LED
	bis 240 V	2,5	–	30936	KMF-1-230AC-2,5
		5	–	30938	KMF-1-230AC-5

Bestellangaben – Leuchtdichtung		Datenblätter → Internet: mf-ld	
Spannung		Teile-Nr.	Typ
für F-Magnetspulen			
	12 ... 24 V DC	19143	MF-LD-12-24DC
	230 V DC/V AC	19144	MF-LD-230AC

Bestellangaben – Platte				Datenblätter → Internet: mf-ld	
Beschreibung		Pneumatischer Anschluss	Teile-Nr.	Typ	
für breite Magnetspulen					
	Als Abstandshalter bei Verwendung breiterer Magnetspulen anderer Hersteller (Dicke 6,35 mm)	für 3/2-Wegeventile	G1/8	541667	MPL-TC-3-18
			G1/4	541669	MPL-TC-3-14
		für 5/2-Wegeventile	G1/8	541668	MPL-TC-5-18
			G1/4	541670	MPL-TC-5-14