

Näherungsschalter SMPO-8E, für T-Nut, pneumatisch

FESTO



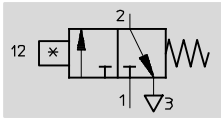
Näherungsschalter SMPO-8E, für T-Nut, pneumatisch

FESTO

Datenblatt

Funktion
3/2-Wegeventil,
Grundstellung geschlossen

- pneumatischer Näherungsschalter
- Messprinzip magnetisch



Bauart	
Bauform	für T-Nut
Befestigungsart	mit Zubehör
Abgangsrichtung Anschluss	quer
Reproduzierbarkeit des Schaltwertes ¹⁾ [mm]	±0,1
Schaltzustandsanzeige	optisch

1) Gilt nur bei verdrehgesicherten Antrieben.

Technische Daten	
Schaltelementfunktion	3/2-Wegeventil, Grundstellung geschlossen
Betriebsmedium	Druckluft nach ISO 8573-1:2010 [6:4:4]
Hinweis zum Betriebs-/Steuermedium	geölter Betrieb nicht möglich
Betriebsdruck [bar]	2 ... 8
Einschaltzeit [ms]	22
Ausschaltzeit [ms]	52
Pneumatischer Anschluss	Innengewinde M5
Schutzart	IP65

Betriebs- und Umweltbedingungen	
Umgebungstemperatur [°C]	-15 ... +60
Korrosionsbeständigkeit KBK ¹⁾	2

1) Korrosionsbeständigkeitsklasse 2 nach Festo Norm 940 070
Bauteile mit mäßiger Korrosionsbeanspruchung. Außenliegende sichtbare Teile mit vorrangig dekorativer Anforderung an die Oberfläche, die im direkten Kontakt zur umgebenden industriellen Atmosphäre bzw. Medien, wie Kühl- und Schmierstoffe stehen.

Werkstoffe	
Gehäuse	Polyamid, Aluminium

Produktgewichte [g]	
pneumatischer Näherungsschalter	12

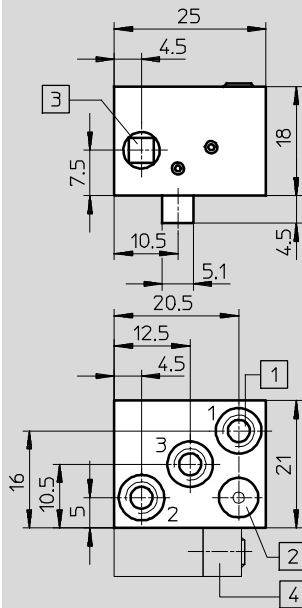
Nahrungsschalter SMPO-8E, fur T-Nut, pneumatisch

Datenblatt

FESTO

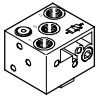
Abmessungen

Download CAD-Daten → www.festo.com



- 1 Anschlussgewinde M5
- 2 pneumatischer Stoel
- 3 Befestigungsschraube
- 4 Befestigungsbausatz SMB-8E

Bestellangaben

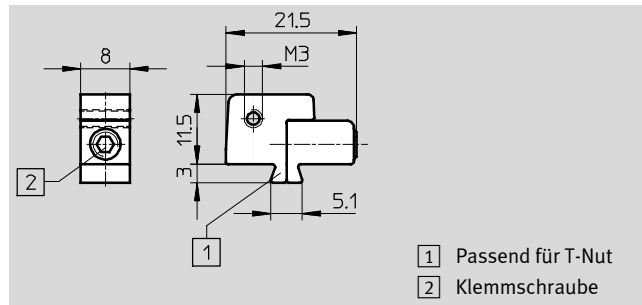
Pneumatischer Anschluss		Teile-Nr.	Typ
	3/2-Wegeventil, Grundstellung geschlossen		
	Innengewinde M5	178563	SMPO-8E

Näherungsschalter SMPO-8E, für T-Nut, pneumatisch

Zubehör

Befestigungsbausatz SMB-8E

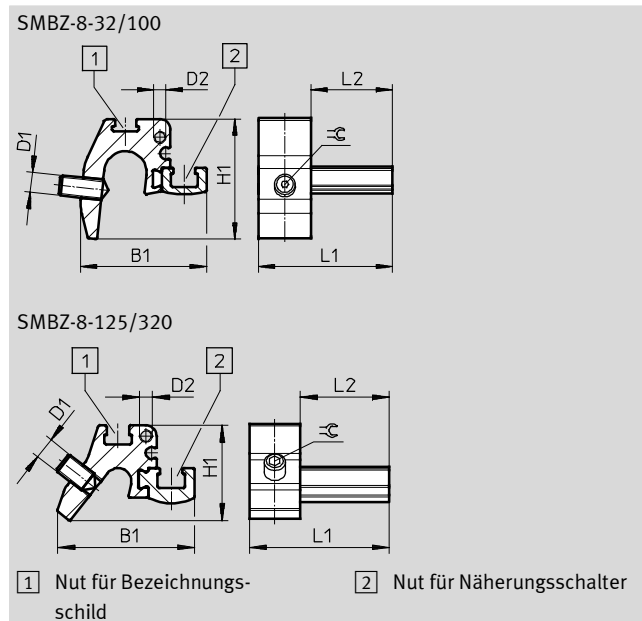
Werkstoff:
Polyacetal



Bestellangaben		Teile-Nr.	Typ
für Kolben-Ø			
10 ... 125		178230	SMB-8E

Befestigung SMBZ-8-...

Werkstoff:
Schiene: Aluminium-
Knetlegierung, eloxiert
Schrauben: hochlegierter Stahl,
rostfrei
Kupfer- und PTFE-frei
RoHS konform



Abmessungen und Bestellangaben								Teile-Nr.	Typ
für Kolben-Ø	B1	D1	D2	H1	L1	L2	±C		
32 ... 100	31	M5	M3	30	33	20	1,5	537806	SMBZ-8-32/100
125 ... 320	32,3			22				2,5	537808

Bestellangaben – Steckverschraubungen		Datenblätter → Internet: quick star	
		[mm]	Teile-Nr. Typ
	Steckverschraubung mit Anschlussgewinde M5 für Schlauch-Außen-Ø	3	153302 QSM-M5-3
		4	153304 QSM-M5-4
		6	153306 QSM-M5-6
	L-Steckverschraubung mit Anschlussgewinde M5 für Schlauch-Außen-Ø	3	153331 QSML-M5-3
		4	153333 QSML-M5-4
		6	153335 QSML-M5-6