

**Gewindeverschraubungen NPFC**



# Gewindeverschraubungen NPFC

Technische Daten



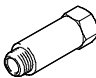



Betriebs- und Umweltbedingungen	
Betriebsdruck [bar]	–0,95 ... 50
Betriebsmedium	Druckluft nach ISO 8573-1:2010 [–:–:–]
	Gase auf Anfrage
	Flüssigkeiten auf Anfrage
Umgebungstemperatur [°C]	–20 ... 150
Korrosionsbeständigkeit KBK <sup>1)</sup>	1

- 1) Korrosionsbeständigkeitsklasse 1 nach Festo Norm 940 070  
Bauteile mit geringer Korrosionsbeanspruchung. Transport- und Lagerschutz. Teile ohne vorrangig dekorative Anforderung an die Oberfläche z. B. im nicht sichtbaren Innenbereich oder hinter Abdeckungen.

Werkstoffe	
Gewindeverschraubung	Messing vernickelt
Werkstoff-Hinweis	RoHS konform

# Gewindeverschraubungen NPFC

Lieferübersicht






Bauform	Ausführung	Typ	Anschluss D1			Anschluss D2			→ Seite/ Internet		
			M-Gewinde	G-Gewinde <sup>1)</sup>	R-Gewinde <sup>1)</sup>	M-Gewinde	G-Gewinde <sup>1)</sup>	R-Gewinde <sup>1)</sup>			
Gerade Form	Muffe										
		NPFC-S	M5	–	–	–	–	–	6		
			–	G 1/8							
			–	G 1/4							
			–	G 3/8							
			–	G 1/2							
			–	G 3/4							
	Reduziermuffe										
		NPFC-R	–	G 1/8	–	–	G 3/8	–	6		
			–	G 1/2	–	–	G 3/4	–			
	Verlängerung										
		NPFC-E...	–	G 1/8	–	–	G 1/8	–	7		
			–	G 1/4	–	–	G 1/4	–			
			–	G 3/8	–	–	G 3/8	–			
			–	G 1/2	–	–	G 1/2	–			
	Doppelnippel										
		NPFC-D	M5	–	–	–	M5	–	–	8	
			M7	–			–	G 1/8			
			–	G 1/8			–	–			G 1/8, G 1/4, G 3/8
–			G 1/4	–			–	G 1/4, G 3/8, G 1/2			
–			G 3/8	–			–	G 3/8, G 1/2			
–			G 1/2	–			–	G 1/2			
–			–	R 1/8			–	–			R 1/8, R 1/4, R 3/8
–			–	R 1/4			–	–			R 1/4, R 3/8, R 1/2
–			–	R 3/8			–	–			R 3/8, R 1/2
–			–	R 1/2			–	–			R 1/2, R 3/4
–			–	R 3/4			–	–			R 3/4
–			–	R 1			–	–			R 1
Reduziernippel – Innengewinde/Außengewinde											
	NPFC-R	M5	–	–	–	G 1/8	–	9			
		–	G 1/8			–	–		G 1/4, G 3/8		
		–	G 1/4			–	–		G 3/8		
		–	G 3/8			–	–		G 1/2		
Reduziernippel – Außengewinde/Innengewinde											
	NPFC-R	–	G 1/8	–	–	M5	–	–	9		
		–	G 1/4			–	–			G 1/8	
		–	G 3/8			–	–			G 1/8, G 1/4	
		–	G 1/2			–	–			G 1/4, G 3/8	
		–	G 3/4			–	–			G 1/2	

1) Die Abdichtung mit Gewindedichtband, GWB-0,1 Teile-Nr. 9076, für die zylindrischen Gewinde der Gewindeverschraubungen NPFC wird empfohlen.

# Gewindeverschraubungen NPFC

Lieferübersicht

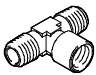
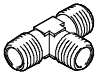
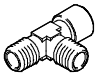
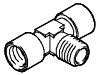
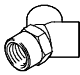
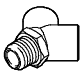

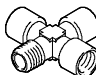
**FESTO**

Baupform	Ausführung	Typ	Anschluss D1			Anschluss D2			→ Seite/ Internet
			M-Gewinde	G-Gewinde <sup>1)</sup>	R-Gewinde <sup>1)</sup>	M-Gewinde	G-Gewinde <sup>1)</sup>	R-Gewinde <sup>1)</sup>	
L-Form	L-Verschraubung – Innengewinde								
		NPFC-L	M5	–	–	–	–	–	10
			–	G1/8					
			G1/4						
			G3/8						
			G1/2						
			G3/4						
			G1						
	L-Verschraubung – Außengewinde/Innengewinde								
		NPFC-L	M5	–	–	M5	–	–	10
			–	G1/8				R1/8	
			G1/4	R1/4					
			G3/8	R3/8					
			G1/2	R1/2					
			G3/4	R3/4					
			G1	R1					
	L-Verschraubung – Außengewinde								
		NPFC-L	M5	–	–	–	–	–	11
			–	R1/8					
			R1/4						
			R3/8						
			R1/2						
			R3/4						
T-Form	T-Verschraubung – Innengewinde								
		NPFC-T	–	G1/8	–	–	–	–	11
			G1/4						
			G3/8						
			G1/2						
			G3/4						
			G1						
	T-Verschraubung – Innengewinde/Außengewinde/Innengewinde								
		NPFC-T	M5	–	–	M5	–	–	12
			–	G1/8				R1/8	
			G1/4	R1/4					
			G3/8	R3/8					
			G1/2	R1/2					
			G3/4	R3/4					
			G1	R1					

1) Die Abdichtung mit Gewindedichtband, GWB-0,1 Teile-Nr. 9076, für die zylindrischen Gewinde der Gewindeverschraubungen NPFC wird empfohlen.

# Gewindeverschraubungen NPFC

Lieferübersicht

Bauform	Ausführung	Typ	Anschluss D1			Anschluss D2			→ Seite/ Internet
			M-Gewinde	G-Gewinde <sup>1)</sup>	R-Gewinde <sup>1)</sup>	M-Gewinde	G-Gewinde <sup>1)</sup>	R-Gewinde <sup>1)</sup>	
T-Form	T-Verschraubung – Innengewinde/Außengewinde/Außengewinde								
		NPFC-T	–	G 1/8	–	–	–	R 1/8	12
				G 1/4				R 1/4	
				G 3/8				R 3/8	
				G 1/2				R 1/2	
	T-Verschraubung – Außengewinde								
		NPFC-T	–	–	R 1/4	–	–	–	13
					R 3/8				
					R 1/2				
	T-Verschraubung – Außengewinde/Außengewinde/Innengewinde								
		NPFC-T	–	–	R 1/8	–	G 1/8	–	13
					R 1/4		G 1/4		
					R 1/2		G 1/2		
	T-Verschraubung – Außengewinde/Innengewinde/Innengewinde								
		NPFC-T	–	–	R 1/8	–	G 1/8	–	14
					R 1/4		G 1/4		
					R 3/8		G 3/8		
					R 1/2		G 1/2		
Y-Form	Y-Verschraubung – Innengewinde								
		NPFC-Y	–	G 1/4	–	–	–	–	15
				G 3/8					
				G 1/2					
	Y-Verschraubung – Außengewinde/Innengewinde/Innengewinde								
		NPFC-Y	–	–	R 1/8	–	G 1/8	–	15
					R 1/4		G 1/4		
					R 3/8		G 3/8		
					R 1/2		G 1/2		
	X-Form	X-Verschraubung – Innengewinde							
		NPFC-X	–	G 1/4	–	–	–	–	16
				G 3/8					
				G 1/2					
X-Verschraubung – Außengewinde/Innengewinde/Innengewinde/Innengewinde									
		NPFC-X	–	G 1/4	–	–	–	R 1/4	16
				G 1/2				R 1/2	

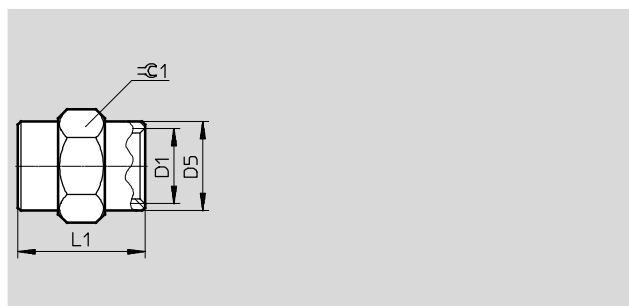
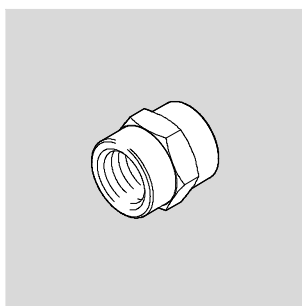
1) Die Abdichtung mit Gewindedichtband, GWB-O,1 Teile-Nr. 9076, für die zylindrischen Gewinde der Gewindeverschraubungen NPFC wird empfohlen.

# Gewindeverschraubungen NPFC

Datenblatt

**FESTO**

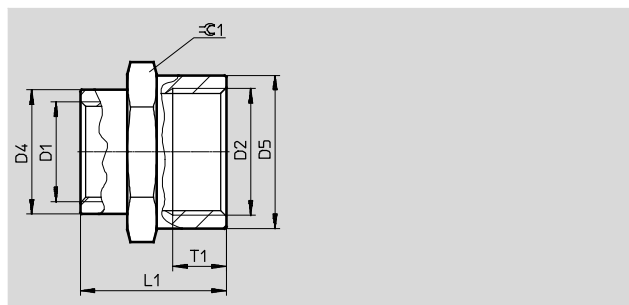
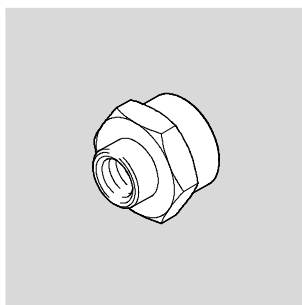
## Muffe NPFC-S



Abmessungen und Bestellangaben							
Anschluss	D5	L1	$\approx \varnothing 1$	Gewicht/ Stück [g]	Teile-Nr.	Typ	PE <sup>1)</sup>
D1	$\varnothing$						
M-Gewinde							
M5	7,5	11	8	–	8030290	NPFC-S-2M5-F	10
G-Gewinde							
G $\frac{1}{8}$	13,5	15	14	–	8030291	NPFC-S-2G18-F	10
G $\frac{1}{4}$	16,5	22	17	–	8030292	NPFC-S-2G14-F	10
G $\frac{3}{8}$	21,5	24	22	–	8030293	NPFC-S-2G38-F	10
G $\frac{1}{2}$	25,5	30	26	–	8030294	NPFC-S-2G12-F	10
G $\frac{3}{4}$	31,5	32	32	–	8030295	NPFC-S-2G34-F	10

1) Packungseinheit in Stück

## Reduziermuffe NPFC-R



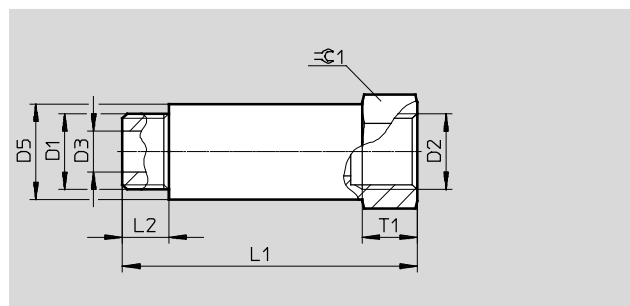
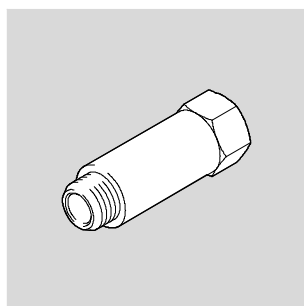
Abmessungen und Bestellangaben									
Anschluss		D4	D5	L1	T1	$\approx \varnothing 1$	Gewicht/ Stück [g]	Teile-Nr.	Typ
D1	D2	$\varnothing$	$\varnothing$						PE <sup>1)</sup>
G $\frac{1}{8}$	G $\frac{3}{8}$	13	20,5	20	10,5	22	–	8030296	NPFC-R-G38-G18-F
G $\frac{1}{2}$	G $\frac{3}{4}$	25	29,8	30	14,5	30	–	8030297	NPFC-R-G34-G12-F

1) Packungseinheit in Stück

# Gewindeverschraubungen NPFC

Datenblatt

## Verlängerung NPFC-E...



Abmessungen und Bestellangaben											
Anschluss		D3	D5	L1	L2	T1	≡G1	Gewicht/ Stück [g]	Teile-Nr.	Typ	PE <sup>1)</sup>
D1	D2	Ø	Ø								
E1											
G1⁄8	G1⁄8	5,5	13	22	6	7,5	14	–	8030298	NPFC-E1-2G18-FM	10
G1⁄4	G1⁄4	7	16,5	28	8	10	17	–	8030299	NPFC-E1-2G14-FM	10
G3⁄8	G3⁄8	11	21,8	32	9	10	22	–	8030300	NPFC-E1-2G38-FM	10
G1⁄2	G1⁄2	14	25,5	35	10	11	26	–	8030301	NPFC-E1-2G12-FM	10
E2											
G1⁄8	G1⁄8	5	13,5	32	6	6,5	14	–	8030302	NPFC-E2-2G18-FM	10
G1⁄4	G1⁄4	8	17	35	8	9,5	17	–	8030303	NPFC-E2-2G14-FM	10
E3											
G1⁄8	G1⁄8	5,5	13	42	6	7,5	14	–	8030304	NPFC-E3-2G18-FM	10
G1⁄4	G1⁄4	8	17	51	8	9,5	17	–	8030305	NPFC-E3-2G14-FM	10
E4											
G1⁄8	G1⁄8	5	13,5	51	6	6,5	14	–	8030306	NPFC-E4-2G18-FM	10

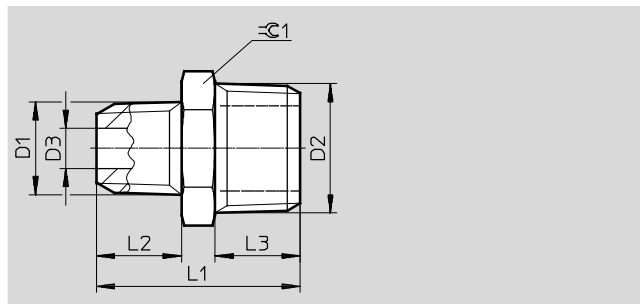
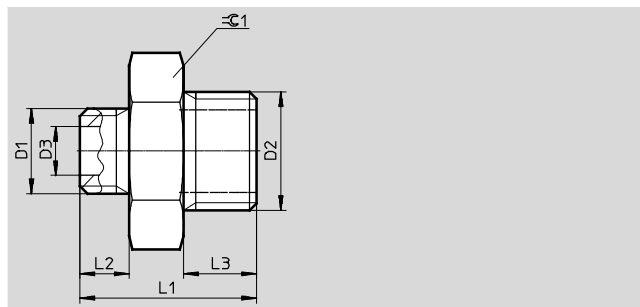
1) Packungseinheit in Stück

# Gewindeverschraubungen NPFC

Datenblatt

**FESTO**

## Doppelnippel NPFC-D



Abmessungen und Bestellangaben										
Anschluss		D3	L1	L2	L3	$\approx C1$	Gewicht/ Stück [g]	Teile-Nr.	Typ	PE <sup>1)</sup>
D1	D2	Ø								
M-Gewinde										
M5	M5	2,5	11,5	4	4	8	–	8030267	NPFC-D-2M5-M	10
M7	G $\frac{1}{8}$	4	14,5	4	6	14	–	8030268	NPFC-D-M7-G18-M	10
G-Gewinde										
G $\frac{1}{8}$	G $\frac{1}{8}$	5,5	16,5	6	6	14	–	8030269	NPFC-D-2G18-M	10
	G $\frac{1}{4}$	5,5	19	6	8	17	–	8030270	NPFC-D-G18-G14-M	10
	G $\frac{3}{8}$	5,5	20	6	9	19	–	8030271	NPFC-D-G18-G38-M	10
G $\frac{1}{4}$	G $\frac{1}{4}$	8	21	8	8	17	–	8030272	NPFC-D-2G14-M	10
	G $\frac{3}{8}$	8	22	8	9	19	–	8030273	NPFC-D-G14-G38-M	10
	G $\frac{1}{2}$	8	23,5	8	10	24	–	8030274	NPFC-D-G14-G12-M	10
G $\frac{3}{8}$	G $\frac{3}{8}$	11	23	9	9	19	–	8030275	NPFC-D-2G38-M	10
	G $\frac{1}{2}$	11	24,5	9	10	24	–	8030276	NPFC-D-G38-G12-M	10
G $\frac{1}{2}$	G $\frac{1}{2}$	15	25,5	10	10	24	–	8030277	NPFC-D-2G12-M	10
R-Gewinde										
R $\frac{1}{8}$	R $\frac{1}{8}$	5,5	19,5	7,5	7,5	12	–	8030278	NPFC-D-2R18-M	10
	R $\frac{1}{4}$	5,5	23,5	7,5	11	14	–	8030279	NPFC-D-R18-R14-M	10
	R $\frac{3}{8}$	5,5	24	7,5	11,5	17	–	8030280	NPFC-D-R18-R38-M	10
R $\frac{1}{4}$	R $\frac{1}{4}$	8	27	11	11	14	–	8030281	NPFC-D-2R14-M	10
	R $\frac{3}{8}$	8	27,5	11	11,5	17	–	8030282	NPFC-D-R14-R38-M	10
	R $\frac{1}{2}$	8	30,5	11	14	22	–	8030283	NPFC-D-R14-R12-M	10
R $\frac{3}{8}$	R $\frac{3}{8}$	11	28	11,5	11,5	17	–	8030284	NPFC-D-2R38-M	10
	R $\frac{1}{2}$	11	31	11,5	14	22	–	8030285	NPFC-D-R38-R12-M	10
R $\frac{1}{2}$	R $\frac{1}{2}$	15	33,5	14	14	22	–	8030286	NPFC-D-2R12-M	10
	R $\frac{3}{4}$	15	37,5	14	16,5	27	–	8030287	NPFC-D-R12-R34-M	10
R $\frac{3}{4}$	R $\frac{3}{4}$	19	40	16,5	16,5	27	–	8030288	NPFC-D-2R34-M	10
R1	R1	24	46,5	19	19	34	–	8030289	NPFC-D-2R1-M	10

1) Packungseinheit in Stück

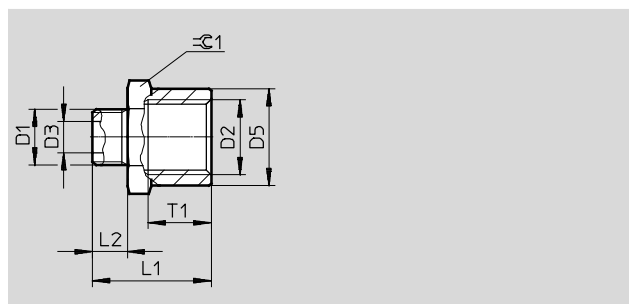
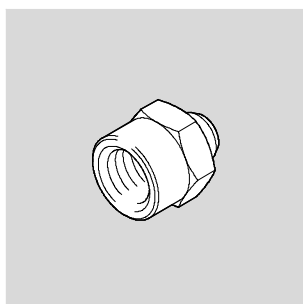


# Gewindeverschraubungen NPFC

Datenblatt

## Reduziernippel NPFC-R

Innengewinde/Außengewinde

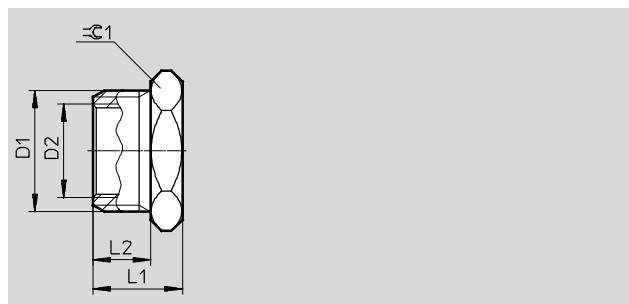
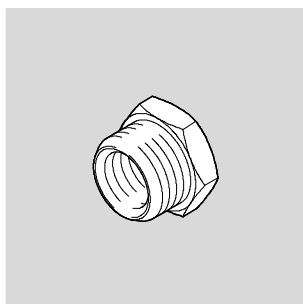


Abmessungen und Bestellangaben											
Anschluss		D3	D5	L1	L2	T1	$\varnothing C1$	Gewicht/ Stück [g]	Teile-Nr.	Typ	PE <sup>1)</sup>
D1	D2	$\varnothing$	$\varnothing$								
M5	G $\frac{1}{8}$	2,5	13,5	14,5	4	7,4	14	–	8030314	NPFC-R-G18-M5-FM	10
G $\frac{1}{8}$	G $\frac{1}{4}$	5,5	17	20,5	6	9,5	17	–	8030315	NPFC-R-G14-G18-FM	10
	G $\frac{3}{8}$	5,5	21,5	21,5	6	10,5	22	–	8030316	NPFC-R-G38-G18-FM	10
G $\frac{1}{4}$	G $\frac{3}{8}$	8	21,5	23,5	8	10,5	22	–	8030317	NPFC-R-G38-G14-FM	10
G $\frac{3}{8}$	G $\frac{1}{2}$	11	25	27,5	9	13	26	–	8030318	NPFC-R-G12-G38-FM	10

1) Packungseinheit in Stück

## Reduziernippel NPFC-R

Außengewinde/Innengewinde



Abmessungen und Bestellangaben											
Anschluss		L1	L2	$\varnothing C1$	Gewicht/ Stück [g]	Teile-Nr.	Typ	PE <sup>1)</sup>			
D1	D2										
G $\frac{1}{8}$	M5	10,5	6	14	–	8030307	NPFC-R-G18-M5-MF	10			
G $\frac{1}{4}$	G $\frac{1}{8}$	13	8	17	–	8030308	NPFC-R-G14-G18-MF	10			
G $\frac{3}{8}$	G $\frac{1}{8}$	14	9	19	–	8030309	NPFC-R-G38-G18-MF	10			
	G $\frac{1}{4}$	14	9	19	–	8030310	NPFC-R-G38-G14-MF	10			
G $\frac{1}{2}$	G $\frac{1}{4}$	15,5	10	24	–	8030311	NPFC-R-G12-G14-MF	10			
	G $\frac{3}{8}$	15,5	10	24	–	8030312	NPFC-R-G12-G38-MF	10			
G $\frac{3}{4}$	G $\frac{1}{2}$	17,5	12	30	–	8030313	NPFC-R-G34-G12-MF	10			

1) Packungseinheit in Stück

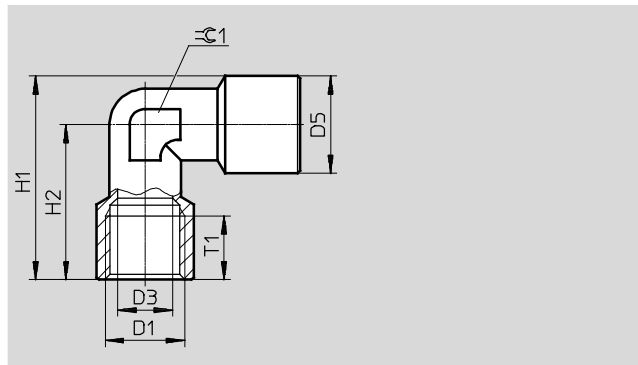
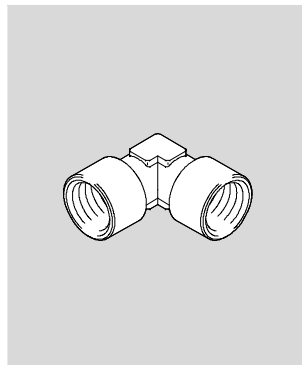
# Gewindeverschraubungen NPFC

Datenblatt

**FESTO**

## L-Verschraubung NPFC-L

Innengewinde

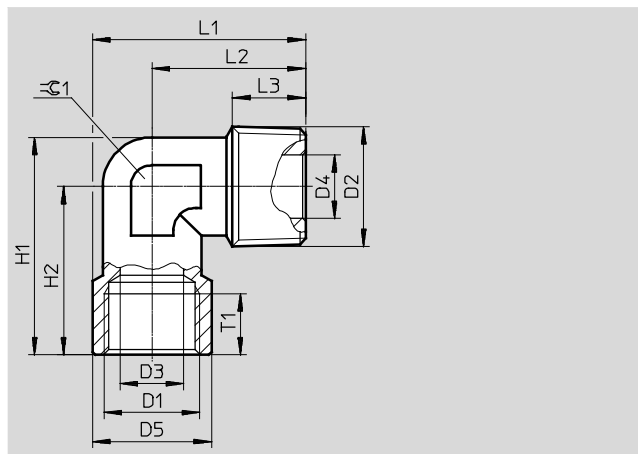
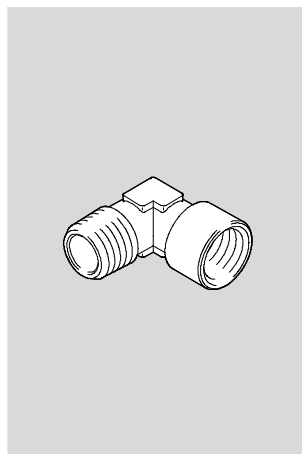


Abmessungen und Bestellangaben										
Anschluss	D3	D5	H1	H2	T1	$\varnothing G1$	Gewicht/ Stück [g]	Teile-Nr.	Typ	PE <sup>1)</sup>
D1	$\varnothing$	$\varnothing$								
M5	4,2	8,5	15,3	11	4	9	–	8030208	NPFC-L-2M5-F	10
G $\frac{1}{8}$	6	13	27,5	21	7,4	11	–	8030209	NPFC-L-2G18-F	10
G $\frac{1}{4}$	8	16,5	33,8	25,5	9,5	13	–	8030210	NPFC-L-2G14-F	10
G $\frac{3}{8}$	11	20,5	38,3	28	10,5	17	–	8030211	NPFC-L-2G38-F	10
G $\frac{1}{2}$	15	25,5	44,8	32	13	20	–	8030212	NPFC-L-2G12-F	10
G $\frac{3}{4}$	19	32	52,5	36,5	14,5	27	–	8030213	NPFC-L-2G34-F	10
G1	24	39	64,5	45	16,5	30	–	8030214	NPFC-L-2G1-F	10

1) Packungseinheit in Stück

## L-Verschraubung NPFC-L

Außengewinde/Innengewinde



Abmessungen und Bestellangaben															
Anschluss		D3	D4	D5	H1	H2	L1	L2	L3	T1	≈G1	Gewicht/ Stück [g]	Teile-Nr.	Typ	PE <sup>1)</sup>
D1	D2	Ø	Ø	Ø											
M5	M5	3	2,5	8,5	15,8	11,5	15,8	11,5	4	5	9	–	8030215	NPFC-L-2M5-MF	10
G <sup>1</sup> / <sub>8</sub>	R <sup>1</sup> / <sub>8</sub>	6	5,5	13	26	19	24,5	18	7,5	7,4	11	–	8030216	NPFC-L-R18-G18-MF	10
G <sup>1</sup> / <sub>4</sub>	R <sup>1</sup> / <sub>4</sub>	8	8	16,5	31,5	25,5	32,3	24	11	9,5	13	–	8030217	NPFC-L-R14-G14-MF	10
G <sup>3</sup> / <sub>8</sub>	R <sup>3</sup> / <sub>8</sub>	11	11	20,5	35,5	28	37,3	27	11,5	10,5	17	–	8030218	NPFC-L-R38-G38-MF	10
G <sup>1</sup> / <sub>2</sub>	R <sup>1</sup> / <sub>2</sub>	15	15	25,5	41,7	32	42,3	29,5	14	13	20	–	8030219	NPFC-L-R12-G12-MF	10
G <sup>3</sup> / <sub>4</sub>	R <sup>3</sup> / <sub>4</sub>	19	19	32	48,5	36,5	48	32	14,7	14,5	27	–	8030220	NPFC-L-R34-G34-MF	10
G1	R1	24	24	39	59,5	45	58,5	39	15,7	16,5	30	–	8030221	NPFC-L-R1-G1-MF	10

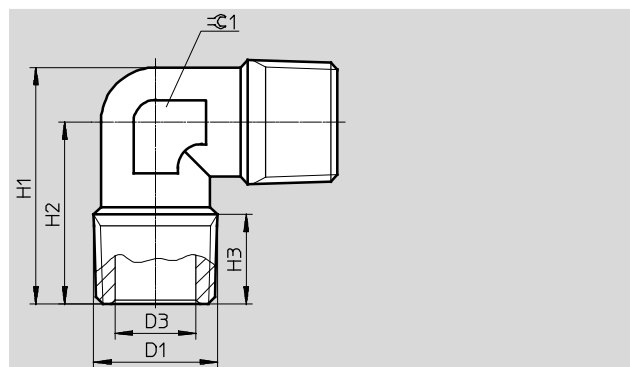
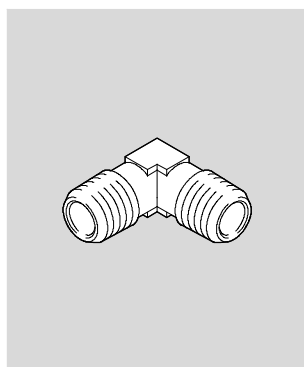
1) Packungseinheit in Stück

# Gewindeverschraubungen NPFC

Datenblatt

## L-Verschraubung NPFC-L

Außengewinde

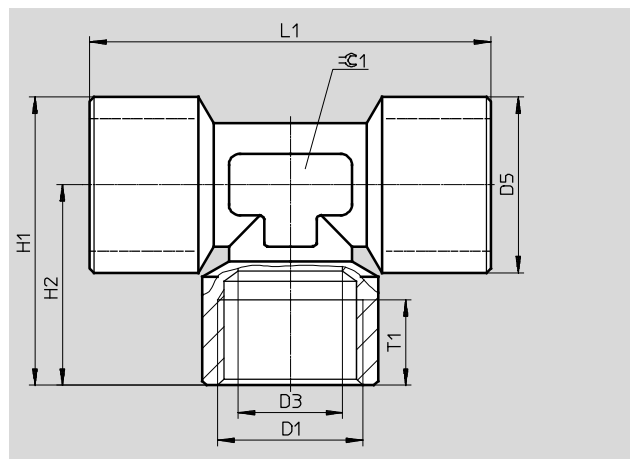
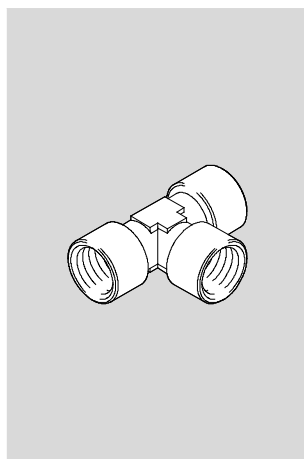


Abmessungen und Bestellangaben									
Anschluss	D3	H1	H2	H3	≈G1	Gewicht/ Stück [g]	Teile-Nr.	Typ	PE <sup>1)</sup>
D1	Ø								
M5	2,5	15,8	11,5	4	9	–	8030222	NPFC-L-2M5-M	10
R1/8	5,5	23	18	7,5	11	–	8030223	NPFC-L-2R18-M	10
R1/4	8	31	24	11	13	–	8030224	NPFC-L-2R14-M	10
R3/8	11	34,5	27	11,5	17	–	8030225	NPFC-L-2R38-M	10
R1/2	15	39,2	29,5	14	20	–	8030226	NPFC-L-2R12-M	10
R3/4	19	44	32	13	27	–	8030227	NPFC-L-2R34-M	10

1) Packungseinheit in Stück

## T-Verschraubung NPFC-T

Innengewinde



Abmessungen und Bestellangaben											
Anschluss	D3	D5	H1	H2	L1	T1	≈G1	Gewicht/ Stück [g]	Teile-Nr.	Typ	PE <sup>1)</sup>
D1	Ø	Ø									
G1/8	6	13	26	19,5	39	7,4	12	—	8030235	NPFC-T-3G18-F	10
G1/4	8	16,5	32,8	24,5	49	9,5	13	—	8030236	NPFC-T-3G14-F	10
G3/8	11	20,5	37,3	27	54	10,5	16	—	8030237	NPFC-T-3G38-F	10
G1/2	15	25,5	44,8	32	64	13	20	—	8030238	NPFC-T-3G12-F	10
G3/4	19	32	52,5	36,5	73	14,5	27	—	8030239	NPFC-T-3G34-F	10
G1	24	39	64,5	45	90	16,5	30	—	8030240	NPFC-T-3G1-F	10

1) Packungseinheit in Stück

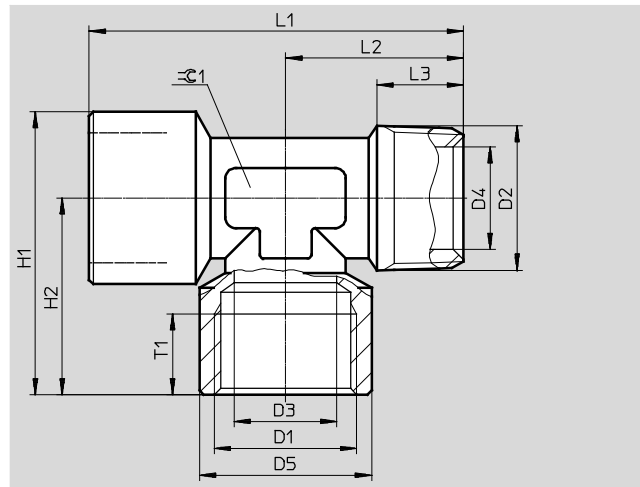
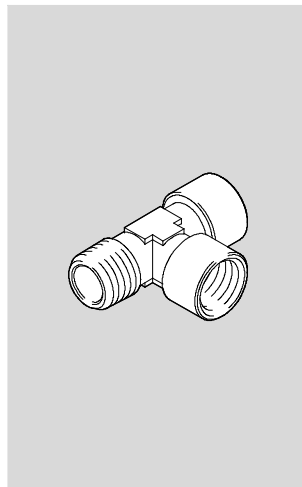
# Gewindeverschraubungen NPFC

Datenblatt

**FESTO**

## T-Verschraubung NPFC-T

Innengewinde/Außengewinde/  
Innengewinde

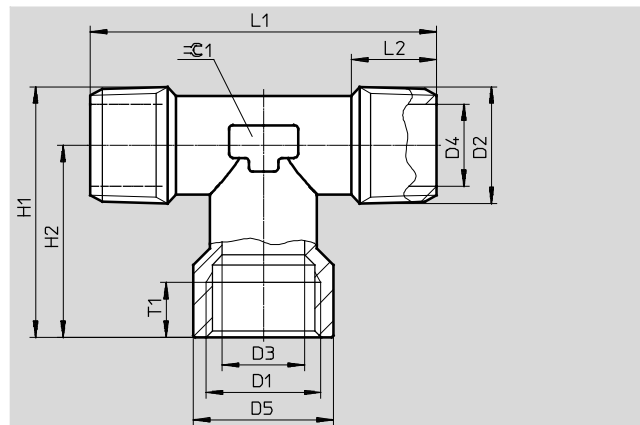
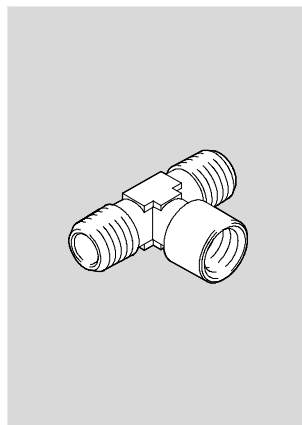


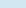
Abmessungen und Bestellangaben															
Anschluss		D3	D4	D5	H1	H2	L1	L2	L3	T1	$\varnothing 1$	Gewicht/ Stück [g]	Teile-Nr.	Typ	PE <sup>1)</sup>
D1	D2	$\varnothing$	$\varnothing$	$\varnothing$											
M5	M5	3	2,5	8,5	16,3	12	22	11	4	5	9	–	8030245	NPFC-T-3M5-FMF	10
G $\frac{1}{8}$	R $\frac{1}{8}$	6	6	13	26	19,5	37	17,5	7,5	7,4	12	–	8030246	NPFC-T-2G18-R18-FMF	10
G $\frac{1}{4}$	R $\frac{1}{4}$	8	8	16,5	32,8	24,6	47,5	23	11	9,5	13	–	8030247	NPFC-T-2G14-R14-FMF	10
G $\frac{3}{8}$	R $\frac{3}{8}$	11	11	20,5	37,3	27,1	52,5	25,5	11,5	10,5	16	–	8030248	NPFC-T-2G38-R38-FMF	10
G $\frac{1}{2}$	R $\frac{1}{2}$	15	15	25,5	44,8	32,1	61,5	29,5	14	13	20	–	8030249	NPFC-T-2G12-R12-FMF	10
G $\frac{3}{4}$	R $\frac{3}{4}$	19	19	32	52,5	36,5	68,5	32	14	14,5	27	–	8030250	NPFC-T-2G34-R34-FMF	10
G1	R1	24	24	39	64,5	45	84	39	16	16,5	30	–	8030251	NPFC-T-2G1-R1-FMF	10

1) Packungseinheit in Stück

## T-Verschraubung NPFC-T

Innengewinde/Außengewinde/  
Außengewinde



Abmessungen und Bestellangaben														
Anschluss		D3	D4	D5	H1	H2	L1	L2	T1		Gewicht/ Stück [g]	Teile-Nr.	Typ	PE <sup>1)</sup>
D1	D2	Ø	Ø	Ø										
G1/8	R1/8	6	5,5	13	24,5	19,5	35	7,5	7,4	12	–	8030255	NPFC-T-G18-2R18-FMM	10
G1/4	R1/4	8	8	16,5	31	24,5	46	11	9,5	13	–	8030256	NPFC-T-G14-2R14-FMM	10
G3/8	R3/8	11	11	20,5	35,5	27	51,5	11,5	10,5	16	–	8030257	NPFC-T-G38-2R38-FMM	10
G1/2	R1/2	15	15	25,5	42,8	32	59	14	13	20	–	8030258	NPFC-T-G12-2R12-FMM	10

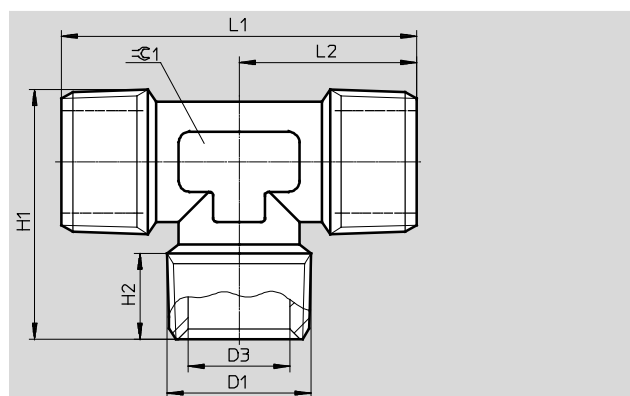
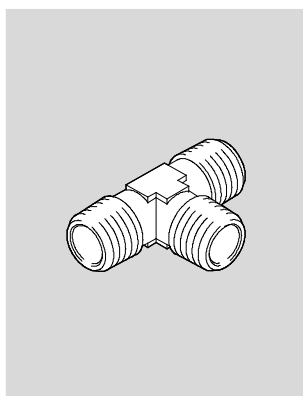
1) Packungseinheit in Stück

# Gewindeverschraubungen NPFC

Datenblatt

## T-Verschraubung NPFC-T

Außengewinde

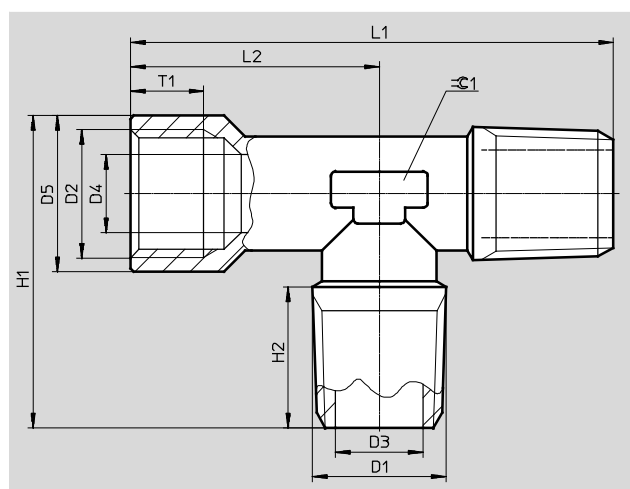
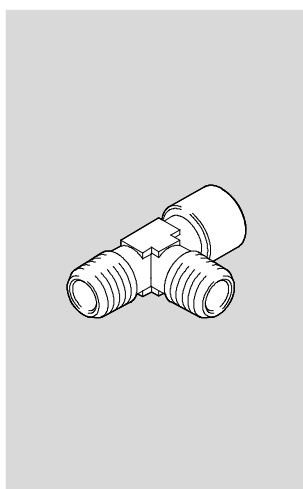


Abmessungen und Bestellangaben										
Anschluss	D3	H1	H2	L1	L2	$\approx \text{C1}$	Gewicht/ Stück [g]	Teile-Nr.	Typ	PE <sup>1)</sup>
D1	Ø									
R $\frac{1}{4}$	8	29,8	11	46	23	13	–	<b>8030252</b>	<b>NPFC-T-3R14-M</b>	<b>10</b>
R $\frac{3}{8}$	11	34,1	11,5	51,5	25,5	16	–	<b>8030253</b>	<b>NPFC-T-3R38-M</b>	<b>10</b>
R $\frac{1}{2}$	15	40,3	14	59	29,5	20	–	<b>8030254</b>	<b>NPFC-T-3R12-M</b>	<b>10</b>

1) Packungseinheit in Stück

## T-Verschraubung NPFC-T

Außengewinde/Außengewinde/  
Innengewinde



Abmessungen und Bestellangaben												
Anschluss	D3	D4	D5	H1	H2	L1	L2	T1	$\approx \text{C1}$	Gewicht/ Stück [g]	Teile-Nr.	Typ
D1	D2	Ø	Ø	Ø								PE <sup>1)</sup>
R $\frac{1}{8}$	G $\frac{1}{8}$	5,5	6	13	24	7,5	37	19,5	7,4	12	–	<b>8030259</b> <b>NPFC-T-2R18-G18-MMF</b>
R $\frac{1}{4}$	G $\frac{1}{4}$	8	8	16,5	31,3	11	47,5	24,5	9,5	13	–	<b>8030260</b> <b>NPFC-T-2R14-G14-MMF</b>
R $\frac{1}{2}$	G $\frac{1}{2}$	15	15	25,5	42,3	14	61,5	32	13	20	–	<b>8030261</b> <b>NPFC-T-2R12-G12-MMF</b>

1) Packungseinheit in Stück

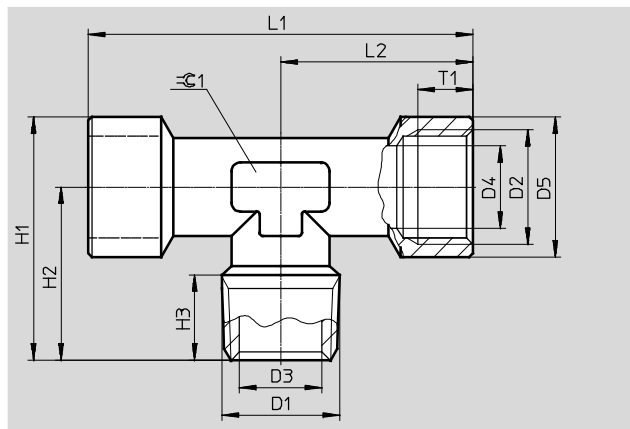
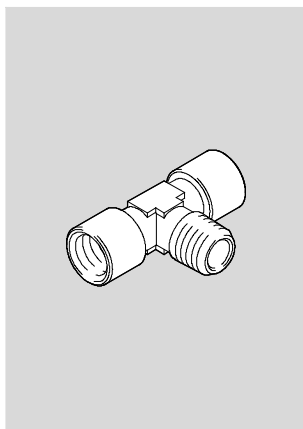
# Gewindeverschraubungen NPFC

Datenblatt

**FESTO**

## T-Verschraubung NPFC-T

Außengewinde/Innengewinde/  
Innengewinde



Abmessungen und Bestellangaben															
Anschluss		D3	D4	D5	H1	H2	H3	L1	L2	T1	≈±1	Gewicht/ Stück [g]	Teile-Nr.	Typ	PE <sup>1)</sup>
D1	D2	Ø	Ø	Ø											
R1/8	G1/8	5,5	6	13	24	17,5	8	39	19,5	7,4	12	–	8030241	NPFC-T-R18-2G18-MFF	10
R1/4	G1/4	8	8	16,5	31,3	23	11	49	24,5	9,5	13	–	8030242	NPFC-T-R14-2G14-MFF	10
R3/8	G3/8	11	11	20,5	35,8	25,5	11,5	54	27	10,5	16	–	8030243	NPFC-T-R38-2G38-MFF	10
R1/2	G1/2	15	15	25,5	41,8	29	14	64	32	13	20	–	8030244	NPFC-T-R12-2G12-MFF	10

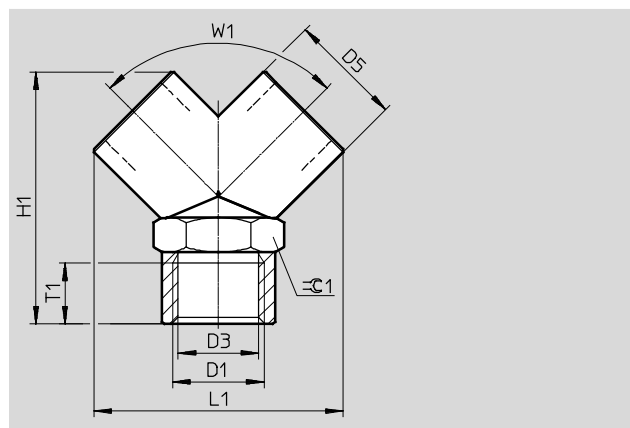
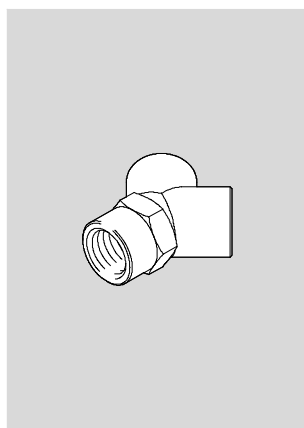
1) Packungseinheit in Stück

# Gewindeverschraubungen NPFC

Datenblatt

## Y-Verschraubung NPFC-Y

Innengewinde

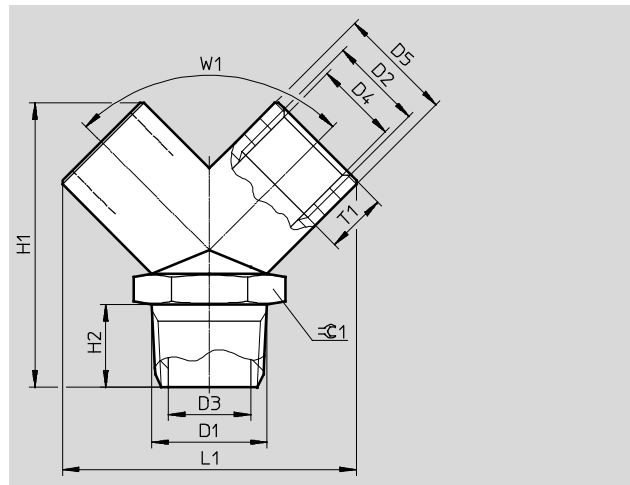
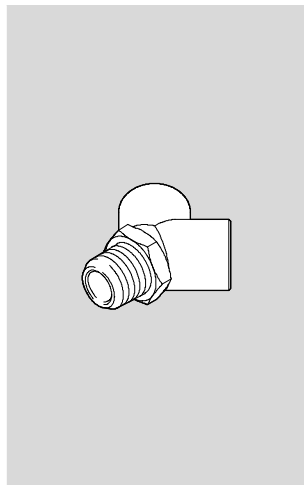


Abmessungen und Bestellangaben											
Anschluss	D3	D5	H1	L1	T1	W1	$\approx \zeta 1$	Gewicht/ Stück [g]	Teile-Nr.	Typ	PE <sup>1)</sup>
D1	$\varnothing$	$\varnothing$									
G $\frac{1}{4}$	11,5	17	36,8	36,8	9,5	90°	17	–	8030228	NPFC-Y-3G14-F	10
G $\frac{3}{8}$	15	22	46	46	10,5	90°	22	–	8030229	NPFC-Y-3G38-F	10
G $\frac{1}{2}$	18,5	26	58	57,3	13	90°	26	–	8030230	NPFC-Y-3G12-F	10

1) Packungseinheit in Stück

## Y-Verschraubung NPFC-Y

Außengewinde/Innengewinde/  
Innengewinde



Abmessungen und Bestellangaben												
Anschluss	D3	D4	D5	H1	H2	L1	T1	W1	$\approx \zeta 1$	Gewicht/ Stück [g]	Teile-Nr.	Typ
D1 D2	$\varnothing$	$\varnothing$	$\varnothing$									PE <sup>1)</sup>
R $\frac{1}{8}$ G $\frac{1}{8}$	5,5	8,5	14	32,8	9	32,5	8,5	90°	14	–	8030231	NPFC-Y-R18-2G18-MFF
R $\frac{1}{4}$ G $\frac{1}{4}$	8	11,5	17	37	11	37	9,5	90°	17	–	8030232	NPFC-Y-R14-2G14-MFF
R $\frac{3}{8}$ G $\frac{3}{8}$	11	15	22	46	12,5	46	10,5	90°	22	–	8030233	NPFC-Y-R38-2G38-MFF
R $\frac{1}{2}$ G $\frac{1}{2}$	15	18,5	26	58	16,5	57,3	13	90°	26	–	8030234	NPFC-Y-R12-2G12-MFF

1) Packungseinheit in Stück

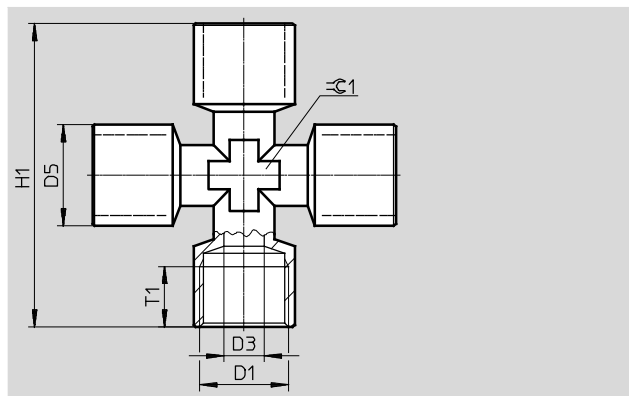
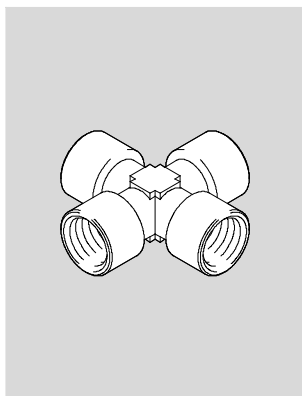
# Gewindeverschraubungen NPFC

Datenblatt

**FESTO**

## X-Verschraubung NPFC-X

Innengewinde

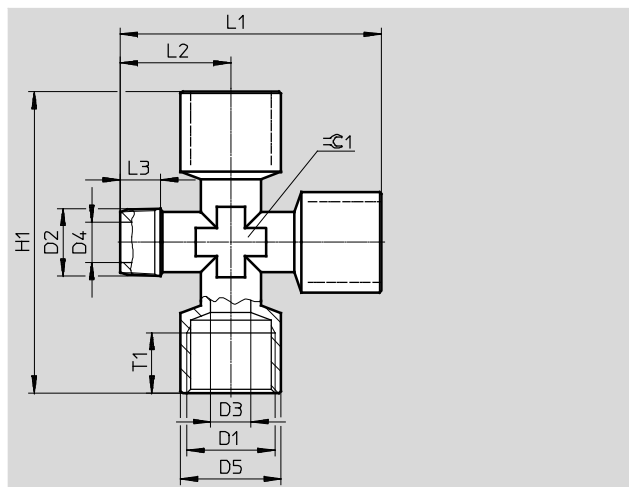
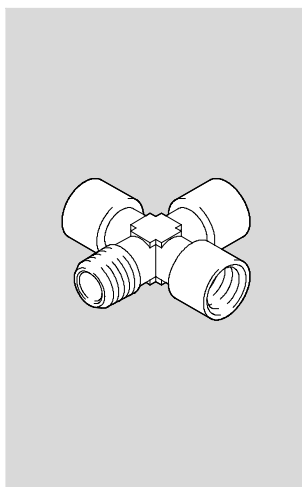


Abmessungen und Bestellangaben										
Anschluss	D3	D5	H1	T1	≈ $\zeta$ 1	Gewicht/ Stück [g]	Teile-Nr.	Typ	PE <sup>1)</sup>	
D1	Ø	Ø								
G $\frac{1}{4}$	8	16,5	50	9,5	13	–	8030262	NPFC-X-4G14-F	10	
G $\frac{3}{8}$	11	20,5	56	10,5	17	–	8030263	NPFC-X-4G38-F	10	
G $\frac{1}{2}$	15	25,5	64	13	20	–	8030264	NPFC-X-4G12-F	10	

1) Packungseinheit in Stück

## X-Verschraubung NPFC-X

Außengewinde/Innengewinde/  
Innengewinde/Innengewinde



Abmessungen und Bestellangaben														
Anschluss		D3	D4	D5	H1	L1	L2	L3	T1	≈ζ1	Gewicht/ Stück [g]	Teile-Nr.	Typ	PE <sup>1)</sup>
D1	D2	Ø	Ø	Ø										
G¼	R¼	8	8	16,5	50	48,5	23,5	11	9,5	13	–	8030265	NPFC-X-R14-3G14-MFFF	10
G½	R½	15	15	25,5	64	61	29	14	13	20	–	8030266	NPFC-X-R12-3G12-MFFF	10

1) Packungseinheit in Stück