

Kyvné pohony DFPB

FESTO



Kyvné pohony DFPB

hlavné údaje

FESTO

Všeobecné údaje

■ Kyvný pohon DFPB je kombináciou ozubeného hriadeľa a pastorku. Táto kombinácia slúži na prenos lineárneho pohybu piestu na kyvný pohyb hriadeľa. Kyvné pohony

založené na tomto princípe sa vyznačujú identickou charakteristikou krútiaceho momentu v celom rozsahu 90° uhla otočenia

Funkcia

- Kompletná séria DFPB má okrem rozhrania ISO 5211 aj drážku na zníženie tlaku, ktorá umožňuje namontovať pohon DFPB na všetky procesné ventily, bezohľadu na to, či je procesný ventil vybavený drážkou požadovanou normami chemického priemyslu. Vďaka tomu sa podstatne rozširuje použiteľnosť procesných ventilov
- Normalizované (VDI/VDE 3845) pripojovacie obrazce 30/80 v štandardnom prevedení pre priamu montáž rôznych bežne používaných periférnych zariadení ako sú snímače pre zobrazovanie koncových polôh a regulátory pre presné polohovanie

Konštrukcia

- kompaktná konštrukcia
- teleso pre dvojčinné a jednočinné pohony
- konštantný priebeh momentu otáčania
- dlhá životnosť, malé opotrebovanie vďaka modernému, tlakovo závislému, britovému tesneniu
- pomocou drážky pre uvoľnenie tlaku v telese je možné použiť ľubovoľnú armatúru pre chemický priemysel bez ohľadu na to, či je príruha armatúry vybavená drážkou alebo nie
- pravotočivá a ľavotočivá prevádzka vďaka možnosti pripojenia podľa ISO 5211 na oboch stranách

Jednoduchšie čistenie

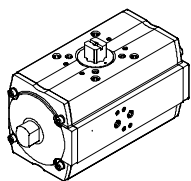
- odolnosť proti bežným čistiacim prostriedkom
- robustné hliníkové teleso s jednoduchým čistením a neklzkým vyhotovením poskytuje väčšiu mieru bezpečnosti aj v korozívnom prostredí
- bez zapustených otvorov, uhly v zmysle predpisov FDA
- zvýšená ochrana proti korózii

Jednoduchá montáž

- flexibilné možnosti montáže vďaka variabilnému výberu montážnych mostíkov v rámci príslušenstva
- extrémne jemné ladenie momentu otáčania: Vďaka tomu možnosť optimálneho prispôsobenia k armatúre
- séria pohonov DFPB je konštruovaná tak, aby nevyžadovala údržbu. Pri výmene tesnenia je pre kompletnú demontáž pohonu potrebný iba 1 kľúč

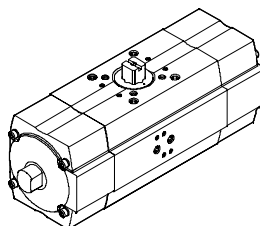
Varianty

DFPB-...
dvojčinný



Pre všetky veľkosti kyvného pohonu DFPB je k dispozícii jedna súprava náhradných dielov. Obsahuje všetky diely podliehajúce opotrebovaniu ako sú tesnenia, kruhové tesnenia, klzné pásy a ložiská, ktoré sú potrebné pre opravu pohonu DFPB.

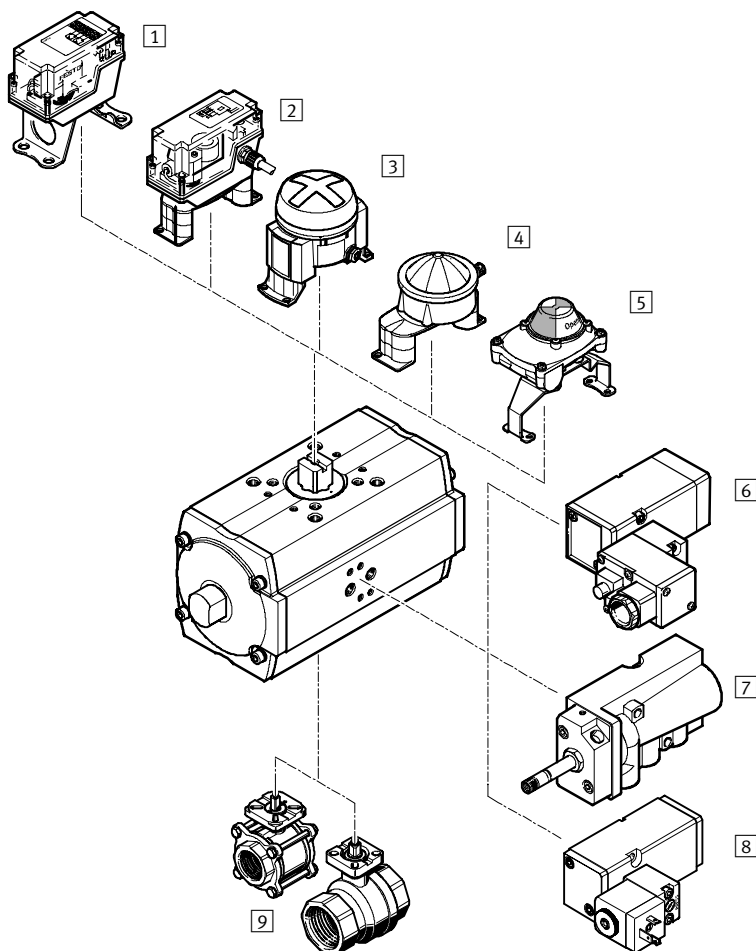
DFPB-...-S
jednočinný



Jednočinné pohony sa dodávajú so 4 rôznymi súpravami pružín S3-S6, ktoré umožňujú nastavenie 4 rôznych tlakových stupňov v intervale 3 ... 6 bar.

Kyvné pohony DFPB

prehľad príslušenstva



Upevňovacie prvky a príslušenstvo			
	stručný opis	→ strana/internet	
1	nadstavba koncového snímača QH-DR-E	hranatý tvar, snímanie pneumaticky, elektricky alebo indukčne	qh-dr-e
2	nadstavba koncového snímača DAPZ	hranatý tvar, snímanie elektricky, elektricky do výbušného prostredia alebo indukčne	dapz
3	nadstavba koncového snímača DAPZ	okrúhly tvar, variant AR, snímanie elektricky, indukčne alebo indukčne do výbušného prostredia	dapz
4	nadstavba koncového snímača DAPZ	okrúhly tvar, variant RO, snímanie elektricky, indukčne alebo indukčne Namur	dapz
5	nadstavba koncového snímača SRBF	hranatý tvar, snímanie cez dva mechanické spínače	srbf
6	elektromagnetický ventil MFH	základný ventil s predradeným ventilom pre elektromagnetickú cievku F, prípojovací obrazec Namur	mfh
	elektromagnetický ventil MN1H	základný ventil s predradeným ventilom pre elektromagnetickú cievku N1, prípojovací obrazec Namur	mn1h
	elektromagnetický ventil MGTBH	základný ventil s predradeným ventilom, elektromagnetická cievka a zásuvka, prípojovací obrazec Namur	mgtbh
7	elektromagnetický ventil NVF3	pre elektromagnetickú cievku F a elektromagnetickú cievku F do výbušného prostredia, prípojovací obrazec Namur	nvf3
8	elektromagnetický ventil VSNB	elektromagnetický ventil s elektromagnetickou cievkou, prípojovací obrazec Namur	vsnb
9	gul'ový kohút VAPB	mosadz alebo nerez, odolné proti korózii	vapb

Kyvné pohony DFPB

legenda k typovému označeniu

FESTO

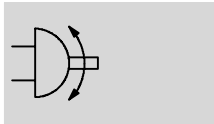
DFPB			90			
typ						
DFPB	kyvný pohon					
vel'kost' [Nm]						
10	vel'kost' 10					
20	vel'kost' 20					
30	vel'kost' 30					
45	vel'kost' 45					
65	vel'kost' 65					
80	vel'kost' 80					
120	vel'kost' 120					
170	vel'kost' 170					
230	vel'kost' 230					
300	vel'kost' 300					
370	vel'kost' 370					
470	vel'kost' 470					
550	vel'kost' 550					
670	vel'kost' 670					
840	vel'kost' 840					
1050	vel'kost' 1050					
uhol výkyvu [°]						
funkcia						
-	dvojčinný pohon					
S	jednočinný kyvný pohon					
charakteristika pružiny						
3						
4						
5						
6						
obrazec na príruce						
F03	rozmiestnenie otvorov F03					
F04	rozmiestnenie otvorov F04					
F05	rozmiestnenie otvorov F05					
F0507	rozmiestnenie otvorov F05 a F07					
F0710	rozmiestnenie otvorov F07 a F10					
F1012	rozmiestnenie otvorov F10 a F12					
F14	rozmiestnenie otvorov F14					

Kyvné pohony DFPB, dvojčinné

údajový list


FESTO


funkcia



úhol kyvu
0 ... 90°



 - veľkosť
10 ... 1050

 - moment otáčania
7 ... 270 Nm

Všeobecné technické údaje								
veľkosť	10	20	30	45	65	80	120	170
obrazec pre pripojenie príruby	F03	F04		F05			F0507	F0710
pneumatický prípoj	G 1/8							
konštrukcia	ozubený hriadel/pastorok							
spôsob činnosti	dvojčinný pohon							
montážna poloha	ľubovoľná							
úhol výkyvu [°]	90							
rozsah nastavenia koncovej polohy [°]	-4 ... +4							
smer uzatvárania	ľubovoľná							
snímanie polohy	bez							
tlmenie	bez							

veľkosť	230	300	370	470	550	670	840	1050
obrazec pre pripojenie príruby	F0710		F1012			F14		
pneumatický prípoj	G 1/8		G 1/4					
konštrukcia	ozubený hriadel/pastorok							
spôsob činnosti	dvojčinný pohon							
montážna poloha	ľubovoľná							
úhol výkyvu [°]	90							
rozsah nastavenia koncovej polohy [°]	-4 ... +4							
smer uzatvárania	ľubovoľná							
snímanie polohy	bez							
tlmenie	bez							

Kyvné pohony DFPB, dvojčinné

údajový list

FESTO

Podmienky okolia		10	20	30	45	65	80	120	170
veľkosť									
prevádzkový tlak	[bar]	1 ... 8							
nominálny prevádzkový tlak	[bar]	5,6							
prevádzkové médium		suchý, filtrovaný stlačený vzduch							
teplota okolia ¹⁾	[°C]	-20 ... +80							
odolnosť proti korózii KBK ²⁾		3							
CE značka (viď vyhlásenie o zhode)		podľa smernice ochrany EU-Ex-RL (ATEX)							
→ www.festo.sk									
ATEX kategória plyn		II 2G							
Ex ochrana proti zapáleniu plyn		c T4							
ATEX kategória prach		II 2D							
Ex ochrana proti zapáleniu prach		c 125 °C							
teplota okolia EX ¹⁾		-20 °C ≤ Ta ≤ +80 °C							

		230	300	370	470	550	670	840	1050
veľkosť									
prevádzkový tlak	[bar]	1 ... 8							
nominálny prevádzkový tlak	[bar]	5,6							
prevádzkové médium		suchý, filtrovaný stlačený vzduch							
teplota okolia ¹⁾	[°C]	-20 ... +80							
odolnosť proti korózii KBK ²⁾		3							
CE značka (viď vyhlásenie o zhode)		podľa smernice ochrany EU-Ex-RL (ATEX)							
→ www.festo.sk									
ATEX kategória plyn		II 2G							
Ex ochrana proti zapáleniu plyn		c T4							
ATEX kategória prach		II 2D							
Ex ochrana proti zapáleniu prach		c 125°C							
teplota okolia EX ¹⁾		-20°C ≤ Ta ≤ +80°C							

1) Berte ohľad na rozsah bezdotykových snímačov.

2) Trieda odolnosti proti korózii 3 podľa normy Festo 940 070

Konštrukčné diely s prísnyimi nárokmi na odolnosť proti korózii. Vonkajšie viditeľné časti s priamym kontaktom s okolitou atmosférou bežnou pre priemysel prípadne s médiami, ako sú rozpúšťadlá a čistiace prostriedky, s požiadavkami predovšetkým na funkciu povrchu

Spotreba vzduchu [l/cykklus] pri 6 bar			
veľkosť		veľkosť	
DFPB-10	0,18	DFPB-230	4,72
DFPB-20	0,45	DFPB-300	6,07
DFPB-30	0,62	DFPB-370	7,45
DFPB-45	0,89	DFPB-470	9,31
DFPB-65	1,33	DFPB-550	10,9
DFPB-80	1,66	DFPB-670	13,4
DFPB-120	2,42	DFPB-840	16,6
DFPB-170	3,5	DFPB-1050	20,7

Kyvné pohony DFPB, dvojčinné

údajový list

Hmotnosti [g]								
vel'kost'	10	20	30	45	65	80	120	170
hmotnosť výrobku	500	1 000	1 300	1 700	2 200	2 600	4 200	5 200

vel'kost'	230	300	370	470	550	670	840	1050
hmotnosť výrobku	7 100	7 800	12 900	14 200	18 600	20 400	30 500	32 200

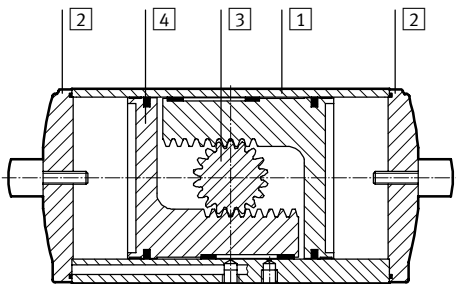
Skutočný krútiaci moment [Nm]								
vel'kost'	10	20	30	45	65	80	120	170
krútiaci moment ¹⁾	7	18	29	38	53	71	106	154

vel'kost'	230	300	370	470	550	670	840	1050
krútiaci moment ¹⁾	210	270	323	402	502	598	793	945

1) Krútiaci moment pri nominálnom prevádzkovom tlaku a uhle výkyvu 0°

Materiály

funkčný rez

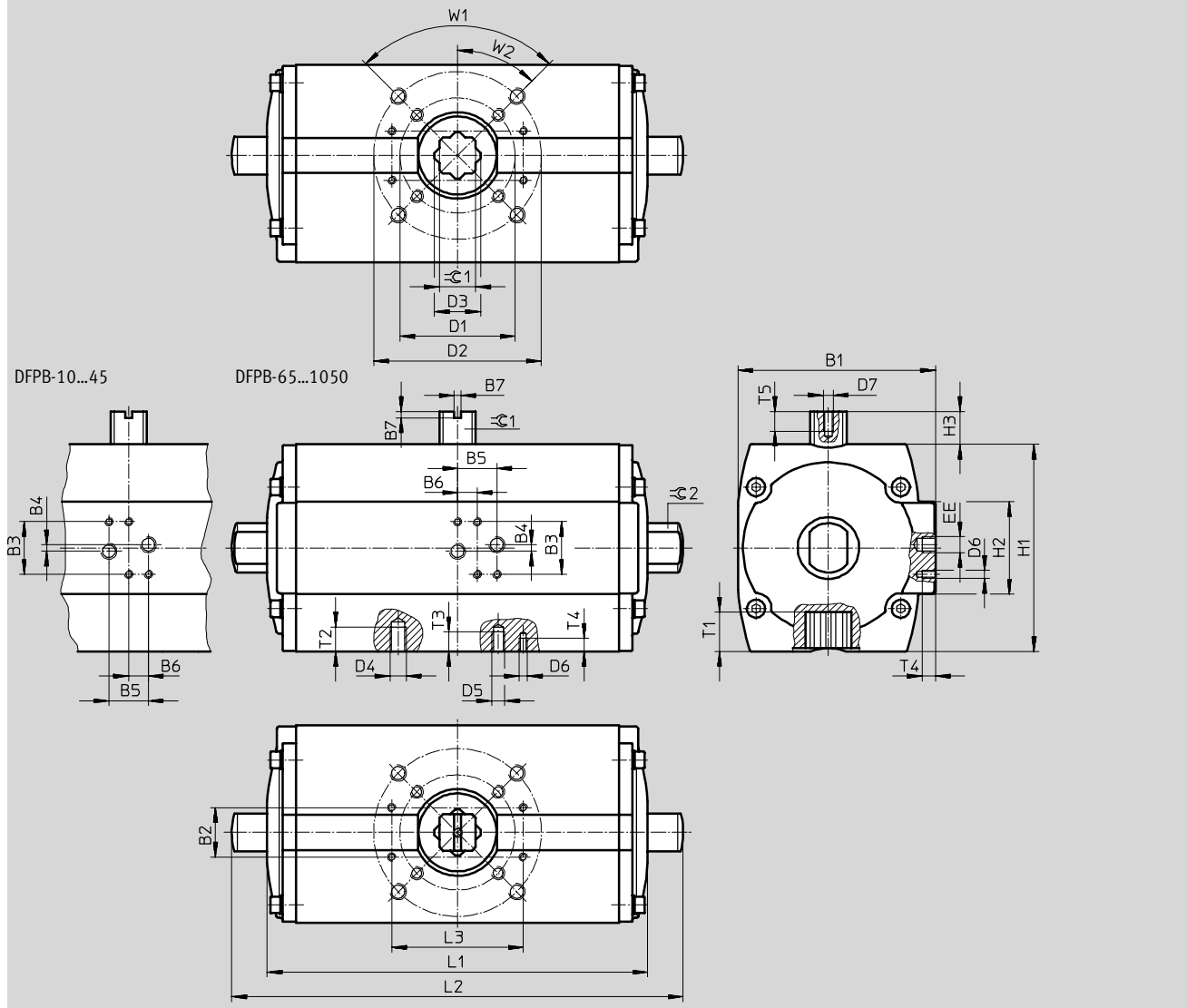


kyvné pohony	
1	teleso eloxovaný hliník
2	veko hliníkový tlakový odliatok, potiahnutý
3	hriadeľ eloxovaný hliník
4	piest hliníkový tlakový odliatok
-	skrutky vysokolegovaná oceľ, nehrdzavejúca
-	tesnenia nitrilový kaučuk

Kybné pohony DFPB, dvojčinné
údajový list

Rozmery

st'ahovanie CAD modelov → www.festo.sk/engineering



Kyvné pohony DFPB, dvojčinné

údajový list

FESTO







vel'kost'	B1	B2	B3	B4	B5	B6	B7	D1 ∅	D2 ∅	D3 ∅	D4	D5	D6	D7	EE			
DFPB-10	50	30	32	4	24	12	4	-	36	12,1	M5	-	M5	M6	G 1/8			
DFPB-20	66								42	14,1								
DFPB-30	79,5								50	18,1						M6		
DFPB-45																		
DFPB-65	96,5								70	102						28,2	M8	M6
DFPB-80																		
DFPB-120	120								70	102						28,2	M10	M8
DFPB-170																		
DFPB-230	145			102				125	36,2	M12	M10							
DFPB-300																		
DFPB-370	169			-				140	48,2	M16	-							
DFPB-470																		
DFPB-550	193			0				-	-	-	-							
DFPB-670																		
DFPB-840	228	-	-	-	-	-												
DFPB-1050																		

vel'kost'	H1	H2	H3	L1	L2	L3	T1 min.	T2 min.	T3 min.	T4	T5	W1	W2	∠C1	∠C2
DFPB-10	49	45	19,5	111	135	80	10	8	-	8	12	90°	45°	9	11
DFPB-20	65	49		130,6	154,6		12							11	
DFPB-30	83			126,2	157,8		16	9						14	
DFPB-45				152	183,6										
DFPB-65	100			159,3	190		19	12						9	
DFPB-80		183,6		215,2											
DFPB-120	126	56		181,4	224,4		24	15						12	
DFPB-170	156	70		231,5	274,5										
DFPB-230				234,2	277,2		29	18						15	
DFPB-300	265,1	308,1													
DFPB-370	176	74		299,2	345,2		23	20							
DFPB-470				335,6	381,6										
DFPB-550	202	89,6		343,3	400,3		38	24							
DFPB-670				380,6	437,6										
DFPB-840	228	112	416,2	502,2	-	-									
DFPB-1050			479,7	565,7			36	46							

Kyvné pohony DFPB, dvojčinné

údajový list

FESTO

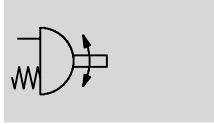
Typové označenie		č. dielu typ	
vel'kost' 10		vel'kost' 230	
557 539	DFPB-10-090-F03	557 547	DFPB-230-090-F0710
vel'kost' 20		vel'kost' 300	
557 540	DFPB-20-090-F04	557 548	DFPB-300-090-F0710
vel'kost' 30		vel'kost' 370	
557 541	DFPB-30-090-F04	557 611	DFPB-0370-090-F1012 
vel'kost' 45		vel'kost' 470	
557 542	DFPB-45-090-F05	557 612	DFPB-0470-090-F1012 
vel'kost' 65		vel'kost' 550	
557 543	DFPB-65-090-F05	557 613	DFPB-0550-090-F1012 
vel'kost' 80		vel'kost' 670	
557 544	DFPB-80-090-F05	557 614	DFPB-0670-090-F1012 
vel'kost' 120		vel'kost' 840	
557 545	DFPB-120-090-F0507	557 615	DFPB-0840-090-F14 
vel'kost' 170		vel'kost' 1050	
557 546	DFPB-170-090-F0710	557 616	DFPB-1050-090-F14 

Typové označenie – sady dielov podliehajúcich opotrebovaniu		č. dielu typ	
vel'kost' 10		vel'kost' 230	
737 036	DFPB-10-090	737 044	DFPB-230/S110-090
vel'kost' 20		vel'kost' 300	
737 037	DFPB-20-090	737 045	DFPB-300/S150-090
vel'kost' 30		vel'kost' 370	
737 038	DFPB-30-090	737 046	DFPB-370/S180-090
vel'kost' 45		vel'kost' 470	
737 039	DFPB-45/S20-090	737 047	DFPB-470/S230-090
vel'kost' 65		vel'kost' 550	
737 040	DFPB-65/S30-090	737 048	DFPB-550/S270-090
vel'kost' 80		vel'kost' 670	
737 041	DFPB-80/S40-090	737 049	DFPB-670/S330-090
vel'kost' 120		vel'kost' 840	
737 042	DFPB-120/S60-090	737 050	DFPB-840/S420-090
vel'kost' 170		vel'kost' 1050	
737 043	DFPB-170/S80-090	737 051	DFPB-1050/S520-090

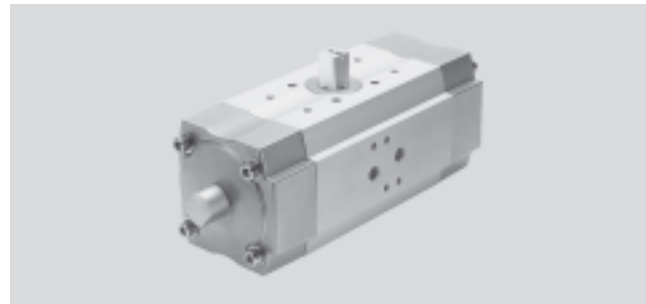
Kyvné pohony DFPB, jednočinné

údajový list

funkcia



úhol kyvu
0 ... 90°



vel'kost'
20-S ... 520-S

moment otáčania
5,92 ... 99 Nm

Všeobecné technické údaje							
vel'kost'	20-S	30-S	40-S	60-S	80-S	110-S	150-S
obrazec pre pripojenie príruby	F05			F0507	F0710		
pneumatický prípoj	G $\frac{1}{8}$						
konštrukcia	ozubený hriadel'/pastorok						
spôsob činnosti	jednočinný pohon						
montážna poloha	ľubovoľná						
úhol výkyvu [°]	90						
rozsah nastavenia koncovej polohy [°]	-4 ... +4						
smer uzatvárania	ľubovoľný						
snímanie polohy	bez						
tlmenie	bez						

vel'kost'	180-S	230-S	270-S	330-S	420-S	520-S
obrazec pre pripojenie príruby	F1012				F14	
pneumatický prípoj	G $\frac{1}{4}$					
konštrukcia	ozubený hriadel'/pastorok					
spôsob činnosti	jednočinný pohon					
montážna poloha	ľubovoľná					
úhol výkyvu [°]	90					
rozsah nastavenia koncovej polohy [°]	-4 ... +4					
smer uzatvárania	ľubovoľný					
snímanie polohy	bez					
tlmenie	bez					

Kyvné pohony DFPB, jednočinné

údajový list

FESTO

Podmienky okolia		20-S	30-S	40-S	60-S	80-S	110-S	150-S
veľkosť								
prevádzkový tlak ¹⁾	[bar]	≤ 8						
nominálny prevádzkový tlak	[bar]	5,6						
prevádzkové médium		suchý, filtrovaný stlačený vzduch						
teplota okolia ²⁾	[°C]	-20 ... +80						
odolnosť proti korózii KBK ³⁾		3						
CE značka (viď vyhlásenie o zhode)		podľa smernice ochrany EU-Ex-RL (ATEX)						
→ www.festo.sk								
ATEX kategória plyn		II 2G						
Ex ochrana proti zapáleniu plyn		c T4						
ATEX kategória prach		II 2D						
Ex ochrana proti zapáleniu prach		c 125 °C						
teplota okolia EX ²⁾		-20 °C ≤ Ta ≤ +80 °C						

veľkosť	180-S	230-S	270-S	330-S	420-S	520-S
prevádzkový tlak ¹⁾	[bar]	≤ 8				
nominálny prevádzkový tlak	[bar]	5,6				
prevádzkové médium		suchý, filtrovaný stlačený vzduch				
teplota okolia ²⁾	[°C]	-20 ... +80				
odolnosť proti korózii KBK ³⁾		3				
CE značka (viď vyhlásenie o zhode)		podľa smernice ochrany EU-Ex-RL (ATEX)				
→ www.festo.sk						
ATEX kategória plyn		II 2G				
Ex ochrana proti zapáleniu plyn		c T4				
ATEX kategória prach		II 2D				
Ex ochrana proti zapáleniu prach		c 125 °C				
teplota okolia EX ²⁾		-20 °C ≤ Ta ≤ +80 °C				

1) Počet pružín pri jednočinných kyvných pohonoch určuje minimálny prevádzkový tlak.

2) Berte ohľad na rozsah bezdotykových snímačov.

3) Trieda odolnosti proti korózii 3 podľa normy Festo 940 070

Konštrukčné diely s prísnymi nárokmi na odolnosť proti korózii. Vonkajšie viditeľné časti s priamym kontaktom s okolitou atmosférou bežnou pre priemysel prípadne s médiami, ako sú rozpúšťadlá a čistiace prostriedky, s požiadavkami predovšetkým na funkciu povrchu

Spotreba vzduchu [l/cykklus] pri 6 bar

veľkosť	veľkosť		
DFPB-20-S	0,44	DFPB-180-S	3,72
DFPB-30-S	0,66	DFPB-230-S	4,65
DFPB-40-S	0,83	DFPB-270-S	5,47
DFPB-60-S	1,21	DFPB-330-S	6,69
DFPB-80-S	1,75	DFPB-420-S	8,29
DFPB-110-S	2,36	DFPB-520-S	10,4
DFPB-150-S	3,04		

Kyvné pohony DFPB, jednočinné

údajový list

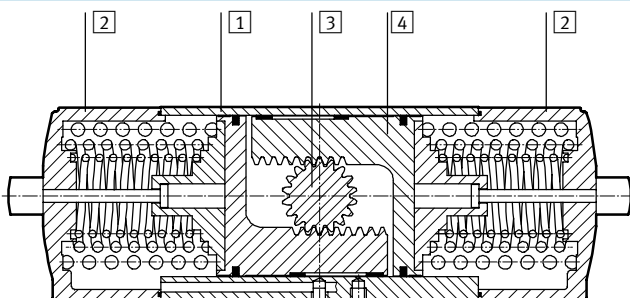
Hmotnosti [g]							
vel'kost'	20-S	30-S	40-S	60-S	80-S	110-S	150-S
hmotnosť výrobku ¹⁾	3 100	4 400	5 200	8 800	10 700	16 700	18 800

vel'kost'	180-S	230-S	270-S	330-S	420-S	520-S
hmotnosť výrobku ¹⁾	34 200	28 700	50 500	49 800	76 100	92 200

1) S6 - vyhotovenie

Materiály

funkčný rez



kyvné pohony		
1	teleso	hliníková tvárna zliatina
2	veko	hliníkový tlakový odliatok, potiahnutý
3	hriadeľ	eloxovaný hliník
4	píest	hliníkový tlakový odliatok
-	pružiny	ocel'
-	skrutky	vysokolegovaná ocel', nehrdzavejúca
-	tesnenia	nitrilový kaučuk

Kyvné pohony DFPB, jednočinné

údajový list

FESTO

Skutočný moment otáčania [Nm] v závislosti od prevádzkového tlaku [bar] a uhla výkyvu [°]						
súprava pružín	nominálny uhol výkyvu	silu pružiny	prevádzkový tlak [bar]			
tuhosť pružiny	[°]		3	4	5	6
vel'kost' DFPB 20-S						
3	0	12,1	12	20	28,1	36,1
	90	18,2	5,92	14	22	30
4	0	16,2	–	16	24	32,1
	90	24,2	–	7,9	15,9	24
5	0	20,2	–	–	20	28
	90	30,3	–	–	9,87	17,9
6	0	24,2	–	–	–	24
	90	36,4	–	–	–	11,8
vel'kost' DFPB 30-S						
3	0	18,1	16,7	28,3	39,9	51,5
	90	27,1	7,68	19,3	30,9	42,5
4	0	24,1	–	22,3	33,9	45,5
	90	36,2	–	10,2	21,8	33,5
5	0	30,2	–	–	27,9	39,5
	90	45,2	–	–	12,8	24,4
6	0	36,2	–	–	–	33,5
	90	54,3	–	–	–	15,4
vel'kost' DFPB 40-S						
3	0	22,6	20,2	34,5	48,8	63,1
	90	33,9	8,93	23,2	37,5	51,8
4	0	30,2	–	27	41,3	55,6
	90	45,2	–	11,9	26,2	40,5
5	0	37,7	–	–	33,7	48
	90	56,6	–	–	14,9	29,2
6	0	45,2	–	–	–	40,5
	90	67,9	–	–	–	17,9
vel'kost' DFPB 60-S						
3	0	33	31,3	52,7	74,2	95,6
	90	49,5	14,8	36,2	57,7	79,1
4	0	44	–	41,7	63,2	84,6
	90	66	–	19,7	41,2	62,6
5	0	55	–	–	52,2	73,6
	90	82,5	–	–	24,7	46,1
6	0	66	–	–	–	62,6
	90	99	–	–	–	29,6

Kyvné pohony DFPB, jednočinné

údajový list

FESTO

Skutočný moment otáčania [Nm] v závislosti od prevádzkového tlaku [bar] a uhla výkyvu [°]						
súprava pružín	nominálny uhol výkyvu	silu pružiny	prevádzkový tlak [bar]			
tuhosť pružiny	[°]		3	4	5	6
vel'kost' DFPB 80-S						
3	0	47,7	43,4	73,7	104	134
	90	71,6	19,5	49,9	80,2	111
4	0	63,6	–	57,8	88,2	119
	90	95,4	–	26	65,4	86,7
5	0	79,5	–	–	72,3	103
	90	119	–	–	32,5	62,9
6	0	95,4	–	–	–	86,7
	90	143	–	–	–	39
vel'kost' DFPB 110-S						
3	0	64,3	58,9	100	141	182
	90	96,5	26,7	67,8	109	150
4	0	85,8	–	78,5	120	161
	90	129	–	35,6	76,7	118
5	0	107	–	–	98,1	139
	90	161	–	–	44,4	85,5
6	0	129	–	–	–	118
	90	193	–	–	–	53,3
vel'kost' DFPB 150-S						
3	0	82,8	77,9	131	185	239
	90	124	36,5	90	144	197
4	0	110	–	104	157	211
	90	166	–	48,6	102	156
5	0	138	–	–	130	183
	90	207	–	–	60,8	114
6	0	166	–	–	–	156
	90	249	–	–	–	72,9

Kybné pohony DFPB, jednočinné

údajový list

FESTO

Skutočný moment otáčania [Nm] v závislosti od prevádzkového tlaku [bar] a uhla výkyvu [°]						
súprava pružín	nominálny uhol výkyvu	silu pružiny	prevádzkový tlak [bar]			
tuhosť pružiny	[°]		3	4	5	6
veľkosť DFPB 180-S						
3	0	102	97	163	229	295
	90	152	46	112	178	244
4	0	135	–	129	195	261
	90	203	–	61	127	193
5	0	169	–	–	161	227
	90	254	–	–	76	142
6	0	203	–	–	–	193
	90	305	–	–	–	92
veľkosť DFPB 230-S						
3	0	127	125	209	293	377
	90	190	61	145	229	313
4	0	169	–	166	250	334
	90	254	–	82	166	250
5	0	212	–	–	208	292
	90	317	–	–	102	186
6	0	254	–	–	–	250
	90	381	–	–	–	123
veľkosť DFPB 270-S						
3	0	149	145	244	342	440
	90	224	71	169	267	365
4	0	199	–	194	292	390
	90	299	–	94	192	291
5	0	249	–	–	242	340
	90	373	–	–	118	216
6	0	299	–	–	–	291
	90	448	–	–	–	141

Kyvné pohony DFPB, jednočinné

údajový list

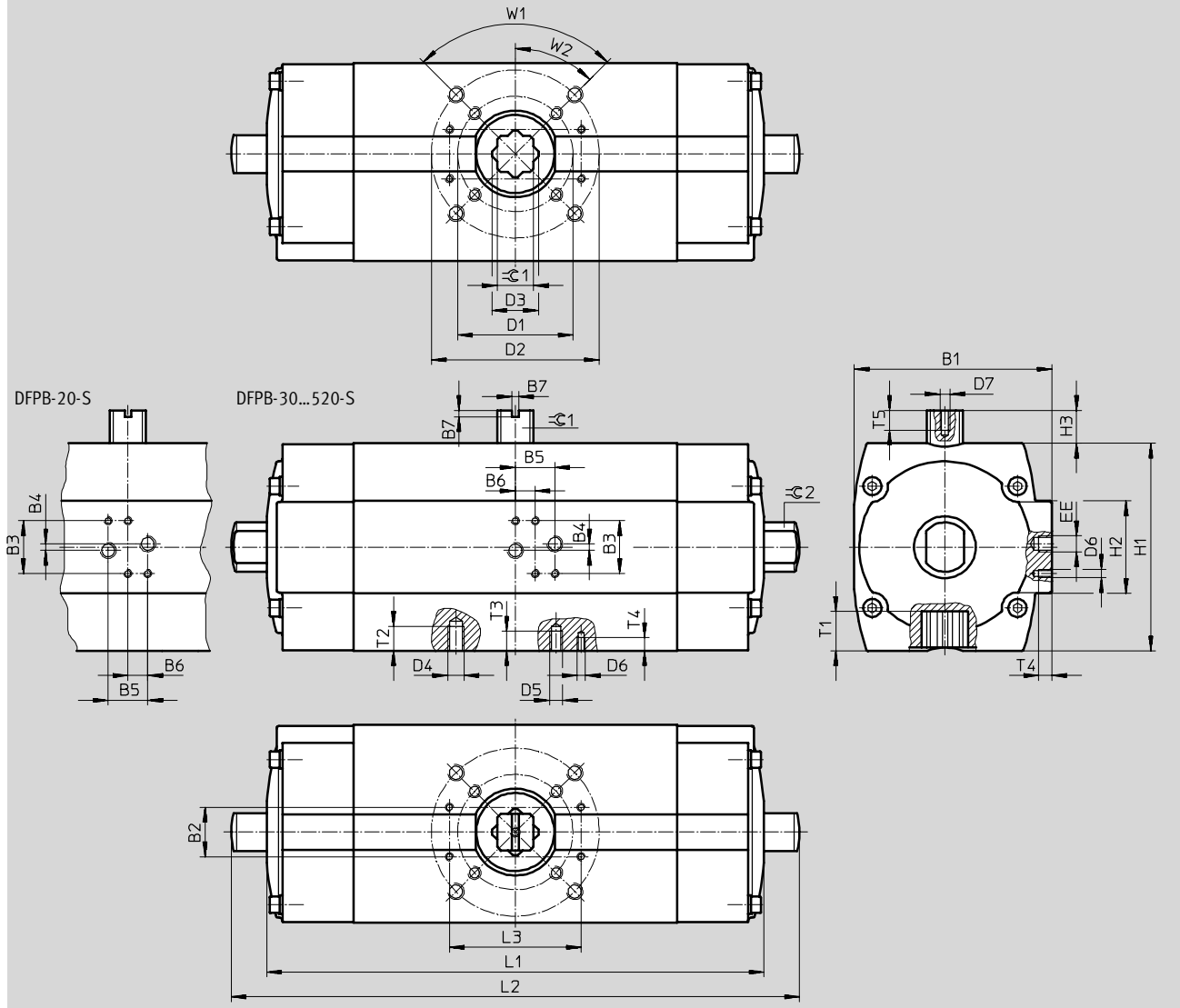
FESTO

Skutočný moment otáčania [Nm] v závislosti od prevádzkového tlaku [bar] a uhla výkyvu [°]						
súprava pružín	nominálny uhol výkyvu	silu pružiny	prevádzkový tlak [bar]			
tuhosť pružiny	[°]		3	4	5	6
vel'kost' DFPB 330-S						
3	0	182	176	296	416	535
	90	274	85	205	325	444
4	0	243	–	235	355	475
	90	365	–	114	233	353
5	0	304	–	–	294	414
	90	456	–	–	142	262
6	0	365	–	–	–	353
	90	547	–	–	–	170
vel'kost' DFPB 420-S						
3	0	229	221	371	521	671
	90	344	106	256	406	556
4	0	305	–	295	445	595
	90	458	–	142	292	442
5	0	382	–	–	368	518
	90	573	–	–	177	327
6	0	458	–	–	–	442
	90	687	–	–	–	213
vel'kost' DFPB 520-S						
3	0	294	269	456	644	831
	90	441	122	309	497	684
4	0	392	–	358	546	733
	90	588	–	162	350	537
5	0	490	–	–	448	635
	90	735	–	–	203	390
6	0	588	–	–	–	537
	90	882	–	–	–	243

Kybné pohony DFPB, jednočinné
údajový list

Rozmery

stahovanie CAD modelov → www.festo.sk/engineering



Kyvné pohony DFPB, jednočinné

údajový list

FESTO


















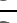

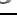

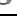
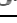

vel'kost'	B1	B2	B3	B4	B5	B6	B7	D1 ∅	D2 ∅	D3 ∅ min.	D4	D5	D6	D7	EE
DFPB-20-S	79,5	30	32	4	24	12	4	-	50	18,1	M6	-	M5	M6	G 1/8
DFPB-30-S	96,5							-	50	18,1	M6	-			
DFPB-40-S								50	70	22,2	M8	M6			
DFPB-60-S								120	70	102	28,2	M10			
DFPB-80-S	102								125	36,2	M12	M10			
DFPB-110-S	145							0	-	140	48,2	M16			
DFPB-150-S	169			-	140	48,2	M16		-						
DFPB-180-S				193	-	140	48,2		M16	-					
DFPB-230-S	193			228	-	140	48,2	M16	-						
DFPB-270-S	193				-	140	48,2	M16	-						
DFPB-330-S					228	-	140	48,2	M16	-					
DFPB-420-S	228			-	140	48,2	M16	-							
DFPB-520-S	228	-	140	48,2	M16	-									

vel'kost'	H1	H2	H3	L1	L2	L3	T1 min.	T2 min.	T3 min.	T4	T5	W1	W2	∅C1	∅C2			
DFPB-20-S	83	49	19,5	204	235,6	80	16	9	-	8	12	90°	45°	14	17			
DFPB-30-S	100			234,3	265											19	12	9
DFPB-40-S				258,8	290,4											24	15	12
DFPB-60-S	126	56		291,6	334,6		24	15	12					22	23			
DFPB-80-S				341,7	384,7											29	18	15
DFPB-110-S	156	70		377,5	420,5		29	18	15					27	27			
DFPB-150-S				408,4	451,4											29	18	15
DFPB-180-S	176	74		471,2	517,2		29	18	15					27	27			
DFPB-230-S				507,6	553,6											29	18	15
DFPB-270-S	202	89,6		551,3	608,3		29	18	15					27	27			
DFPB-330-S				588,6	645,6											29	18	15
DFPB-420-S	228	112		727	813		38	24	-					36	46			
DFPB-520-S			790,5	876,5	38	24				-	36	46						

Kyvné pohony DFPB, jednočinné

údajový list

FESTO

Typové označenie		č. dielu		typ	
vel'kost' 20-S		vel'kost' 180-S			
557 549	DFPB-20-090-S3-F05	557 617	DFPB-180-090-S3-F1012		
557 550	DFPB-20-090-S4-F05	557 618	DFPB-180-090-S4-F1012		
557 551	DFPB-20-090-S5-F05	557 619	DFPB-180-090-S5-F1012		
557 552	DFPB-20-090-S6-F05	557 620	DFPB-180-090-S6-F1012		
vel'kost' 30-S		vel'kost' 230-S			
557 553	DFPB-30-090-S3-F05	557 621	DFPB-230-090-S3-F1012		
557 554	DFPB-30-090-S4-F05	557 622	DFPB-230-090-S4-F1012		
557 555	DFPB-30-090-S5-F05	557 623	DFPB-230-090-S5-F1012		
557 556	DFPB-30-090-S6-F05	557 624	DFPB-230-090-S6-F1012		
vel'kost' 40-S		vel'kost' 270-S			
557 557	DFPB-40-090-S3-F05	557 625	DFPB-270-090-S3-F1012		
557 558	DFPB-40-090-S4-F05	557 626	DFPB-270-090-S4-F1012		
557 559	DFPB-40-090-S5-F05	557 627	DFPB-270-090-S5-F1012		
557 560	DFPB-40-090-S6-F05	557 628	DFPB-270-090-S6-F1012		
vel'kost' 60-S		vel'kost' 330-S			
557 561	DFPB-60-090-S3-F0507	557 629	DFPB-330-090-S3-F1012		
557 562	DFPB-60-090-S4-F0507	557 630	DFPB-330-090-S4-F1012		
557 563	DFPB-60-090-S5-F0507	557 631	DFPB-330-090-S5-F1012		
557 564	DFPB-60-090-S6-F0507	557 632	DFPB-330-090-S6-F1012		
vel'kost' 80-S		vel'kost' 420-S			
557 565	DFPB-80-090-S3-F0710	557 633	DFPB-420-090-S3-F14		
557 566	DFPB-80-090-S4-F0710	557 634	DFPB-420-090-S4-F14		
557 567	DFPB-80-090-S5-F0710	557 635	DFPB-420-090-S5-F14		
557 568	DFPB-80-090-S6-F0710	557 636	DFPB-420-090-S6-F14		
vel'kost' 110-S		vel'kost' 520-S			
557 569	DFPB-110-090-S3-F0710	557 637	DFPB-520-090-S3-F14		
557 570	DFPB-110-090-S4-F0710	557 638	DFPB-520-090-S4-F14		
557 571	DFPB-110-090-S5-F0710	557 639	DFPB-520-090-S5-F14		
557 572	DFPB-110-090-S6-F0710	557 640	DFPB-520-090-S6-F14		
vel'kost' 150-S					
557 573	DFPB-150-090-S3-F0710				
557 574	DFPB-150-090-S4-F0710				
557 575	DFPB-150-090-S5-F0710				
557 576	DFPB-150-090-S6-F0710				

Kyvné pohony DFPB, jednočinné

údajový list

FESTO

Typové označenie – sady dielov podliehajúcich opotrebovaniu		č. dielu	typ	č. dielu	typ
vel'kost' 20-S				vel'kost' 180-S	
737 039	DFPB-45/S20-090			737 046	DFPB-370/S180-090
vel'kost' 30-S				vel'kost' 230-S	
737 040	DFPB-65/S30-090			737 047	DFPB-470/S230-090
vel'kost' 40-S				vel'kost' 270-S	
737 041	DFPB-80/S40-090			737 048	DFPB-550/S270-090
vel'kost' 60-S				vel'kost' 330-S	
737 042	DFPB-120/S60-090			737 049	DFPB-670/S330-090
vel'kost' 80-S				vel'kost' 420-S	
737 043	DFPB-170/S80-090			737 050	DFPB-840/S420-090
vel'kost' 110-S				vel'kost' 520-S	
737 044	DFPB-230/S110-090			737 051	DFPB-1050/S520-090
vel'kost' 150-S					
737 045	DFPB-300/S150-090				