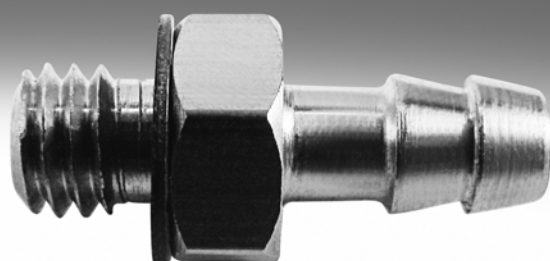


倒钩接头



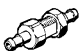

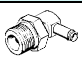


FESTO



倒钩接头

产品范围一览

FESTO

结构特点	类型	型号	接口 D1				接口 D2			→ 页码
			M 螺纹	G 螺纹	倒钩接头	气管内径	倒钩接头	气管内径		
直列式	倒钩接头，带外螺纹和外六角									
		N	M5	-	-	-	3.6	3	6	
							4.8	4		
	倒钩接头，带外螺纹和外六角									
		CN	M3	-	-	-	2.6; 3.4	2, 3	6	
			M5	-			2.95; 3.6; 4.8	2, 3, 4		
			-	G1/8			3.6; 4.8; 7	3, 4, 6		
			-	G1/4			4.8; 7	4, 6		
			-	G3/8			7	6		
	穿板式倒钩接头									
		SCN	-	-	2.95	2	-	-	7	
						3.6	3			
						4.8	4			
						7	6			
	倒钩气管接头									
	RTU	-	-	2.95	2	2.95	2	7		
					3.6	3	2.95		2	
					3.6	3	3.6		3	
					3.6	3	4.8		4	
					4.8	4	4.8		4	
					4.8	4	7		6	
				7	6	7	6			
L形	L形倒钩接头，带外螺纹 - 可旋转 360°									
		LCN	M3	-	-	-	2.95; 3.6	2, 3	8	
			M5	-			2.95; 3.6; 4.8	2, 3, 4		
			-	G1/8			3.6; 4.8; 7	3, 4, 6		
			-	G1/4			4.8; 7	4, 6		
			-	G3/8			7	6		
	L形倒钩接头，带外螺纹 - 壳体伸出部分可旋转 360°									
		LCNH	M5	-			2.95; 3.6; 4.8	2, 3, 4	9	
			-	G1/8			3.6; 4.8; 7	3, 4, 6		
			-	G1/4			4.8; 7	4, 6		
	-		G3/8			7	6			
L形倒钩接头										
	L-PK	-	-	2.95	2	-	-	9		
					3.6	3				
					4.8	4				
					7	6				

倒钩接头

产品范围一览


FESTO

结构特点	类型	型号	接口 D1				接口 D2		→ 页码		
			M 螺纹	G 螺纹	倒钩接头	气管内径	倒钩接头	气管内径			
T形	T形倒钩接头, 带外螺纹 - 可旋转 360°										
		TCN	M3		-	-	2.95; 3.6	2, 3	10		
			M5				2.95; 3.6; 4.8	2, 3, 4			
				G1/8			3.6; 4.8; 7	3, 4, 6			
				G1/4			4.8; 7	4, 6			
				G3/8			7	6			
	T形倒钩接头										
		T-PK	-	-	-	-	2.95	2	-	-	10
							3.6	3			
							4.8	4			
				7			6				
V形	V形倒钩接头										
		V-PK	-	-	-	-	2.95	2	-	-	11
							3.6	3			
							4.8	4			
							7	6			
Y形	Y形倒钩接头										
		Y-PK	-	-	-	-	2.95	2	-	-	11
							3.6	3			
							4.8	4			
							7	6			
T形	T形倒钩接头										
		FCN	-	-	-	-	2.95	2	2.95	2	12
							3.6	3	3.6	3	
							3.6	3	2.95	2	
							4.8	4	4.8	4	
							4.8	4	3.6	3	
							7	6	7	6	
							7	6	4.8	4	

倒钩接头 CRCN, 不锈钢型

产品范围一览



FESTO

结构特点	类型	型号	接口 D1				接口 D2		→ 页码
			M 螺纹	G 螺纹	倒钩接头	气管内径	倒钩接头	气管内径	
直列式 	倒钩接头, 带外螺纹和外六角 - 不锈钢型								
	CRCN	M5	-	-	-	2.95; 3.6; 4.8	2, 3, 4	13	
			G1/8			3.6; 4.8; 7	3, 4, 6		
			G1/4			4.8; 7	4, 6		
			G3/8			7	6		

软管倒钩接头 C-P/N-P, 用于软管夹

产品范围一览

FESTO

结构特点	类型	型号	接口 D1				接口 D2		→ 页码
			M 螺纹	G 螺纹	倒钩接头	气管内径	倒钩接头	气管内径	
软管倒钩接头									
	C...-P	-	G 1/8	-	-	7	6	14	
			G 1/4			7; 10	6, 9		
			G 3/8			7; 10	6, 9		
			G 1/2			14.8	13		
软管倒钩接头, 带密封圈 (铝制和铜制结构)									
	N...-P N...-MS	-	G 1/8	-	-	7	6	15	
			G 1/4			7; 10	6, 9		
			G 3/8			7; 10; 14.8	6, 9, 13		
			G 1/2			10.3; 14.8	9, 13		
			G 3/4			14.8; 20.8	13, 19		
软管夹, 符合 DIN 3017 标准									
	SK							16	

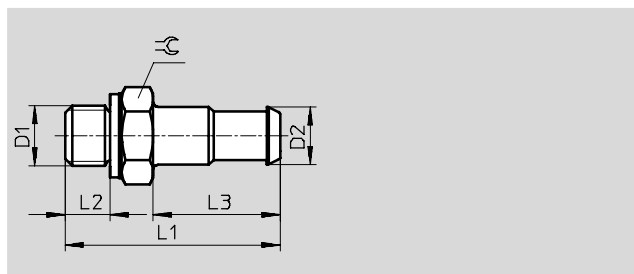
倒钩接头 N/CN

技术参数

FESTO

倒钩接头 N-...-PK
带密封圈

材料:
黄铜

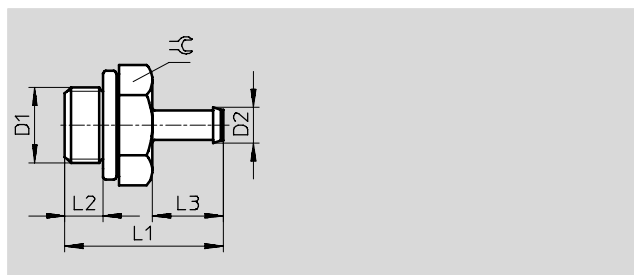


尺寸和订货数据											
接口	公称通径	倒钩接头	适用气管内径	L1	L2	L3	☞	重量	订货号	型号	PU*
D1	[mm]	D2						[g]			
M5	2.5	3.6	3	16	3.5	8.5	7	1	4 446	N-M5-PK-3	10
	2.5	4.8	4	18	3.5	10.5	7	2	4 902	N-M5-PK-4	10

* 包装单位数量

倒钩接头 CN-...-PK
带密封圈

材料:
M3螺纹: 高合金不锈钢
M5螺纹: 钢
G螺纹: 铝



尺寸和订货数据											
接口	公称通径	倒钩接头	适用气管内径	L1	L2	L3	☞	订货号	型号	PU*	
D1	[mm]	D2									
M 螺纹											
M3	1.5	2.6	2	10	3	5	4.5	15 871	CN-M3-PK-2	10	
	1.5	3.4	3	11	3	6	4.5	15 872	CN-M3-PK-3	10	
M5	1.5	2.95	2	13.8	3.8	6	7	19 521	CN-M5-PK-2	10	
	2.5	3.6	3	17.5	3.8	9.7	7	12 255	CN-M5-PK-3	10	
	2.5	4.8	4	19.5	3.8	11.7	7	12 256	CN-M5-PK-4	10	
G 螺纹											
G1/8	2.5	3.6	3	20.2	4.9	9.7	13	11 944	CN-1/8-PK-3	10	
	3.2	4.8	4	22.2	4.9	11.7	13	11 945	CN-1/8-PK-4	10	
	5.3	7	6	24.5	4.9	14	13	11 946	CN-1/8-PK-6	10	
G1/4	3.2	4.8	4	24.7	5.8	11.7	17	11 947	CN-1/4-PK-4	10	
	5.3	7	6	27	5.8	14	17	11 948	CN-1/4-PK-6	10	
G3/8	5.3	7	6	28	6.8	14	19	11 949	CN-3/8-PK-6	10	

* 包装单位数量

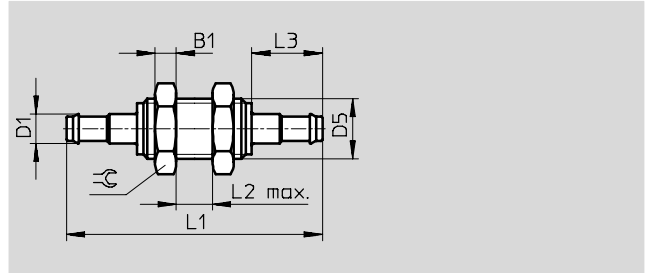
倒钩接头 N/CN

技术参数

FESTO

穿板式倒钩接头 SCN-PK

材料:
铝



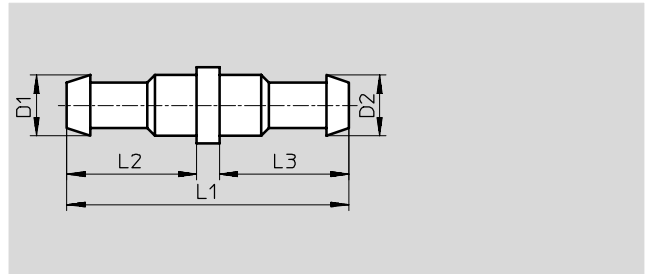
尺寸和订货数据												
倒钩接头	公称通径	适用气管内径	D5	B1	L1	L2	L3	≈C	重量	订货号	型号	PU*
D1	[mm]								[g]			
2.95	1.5	2	M4	2.2	23.4	6	6	7	1	19 528	SCN-PK-2	10
3.6	1.9	3	M6x0.75	3.2	35.3	8	9.7	10	4	11 972	SCN-PK-3	10
4.8	2.8	4	M10x1	3.5	42.4	10	11.7	13	7	11 973	SCN-PK-4	10
7	4.8	6	M12x1	4	48	10	14	17	10	11 974	SCN-PK-6	10

* 包装单位数量

倒钩气管接头 RTU-PK

材料:
黄铜

材料注意事项:
符合 RoHS 规定



尺寸和订货数据											
倒钩接头		公称通径	适用气管内径		L1	L2	L3	重量	订货号	型号	PU*
D1	D2	[mm]	D1	D2				[g]			
2.95	2.95	1.5	2	2	14	6	6	1	19 541	RTU-PK-2/2-B	10
3.6	2.95	1.5	3	2	17.7	9.7	6	1	19 542	RTU-PK-3/2	10
3.6	3.6	2.5	3	3	19	8.5	8.5	1	4 805	RTU-PK-3/3	10
3.6	4.8	2.5	3	4	20	8.5	10.5	2	4 499	RTU-PK-3/4	10
4.8	4.8	3.4	4	4	23	10.5	10.5	2	4 806	RTU-PK-4/4	10
4.8	7	3.4	4	6	25.5	10.5	13	2	7 604	RTU-PK-4/6	10
7	7	5.3	6	6	28	13	13	3	7 605	RTU-PK-6/6	10

* 包装单位数量

倒钩接头 N/CN

技术参数

FESTO

L形倒钩接头 LCN-...-PK

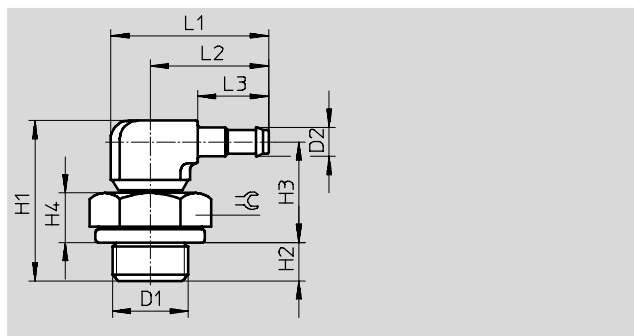
360° 可旋转

材料:

M3螺纹: 高合金钢, 压铸锌

M5螺纹: 钢, 压铸锌

G螺纹: 铝, 压铸锌



尺寸和订货数据															
接口	公称通径	倒钩接头	适用气管内径	H1	H2	H3	H4	L1	L2	L3	≈C	重量	订货号	型号	PU*
D1	[mm]	D2										[g]			
M 螺纹															
M3	1.3	2.95	2	14	2.8	9.2	3.0	12.2	9.6	6	4.5	2	30 491	LCN-M3-PK-2-B	10
	2.0	3.6	3	15.2	2.8	9.8	3.0	15.9	13.3	9.7	4.5	2	30 982	LCN-M3-PK-3	10
M5	1.3	2.95	2	16	3.8	10.2	4.0	12.2	9.6	6	7	4	19 523	LCN-M5-PK-2	10
	2.0	3.6	3	20.1	3.8	13.7	4.0	18.7	14.7	9.7	7	5	12 257	LCN-M5-PK-3	10
	2.9	4.8	4	21.4	3.8	13.9	4.0	20.7	16.7	11.7	7	6	12 258	LCN-M5-PK-4	10
G 螺纹															
G1/8	2.0	3.6	3	21.2	4.9	13.7	5.6	24	17.5	9.7	13	9	11 955	LCN-1/8-PK-3	10
	2.9	4.8	4	22.55	4.9	14.15	5.6	26	19.5	11.7	13	10	11 956	LCN-1/8-PK-4	10
	4.9	7	6	24.45	4.9	15.15	5.6	28.5	22	14.2	13	11	11 957	LCN-1/8-PK-6	10
G1/4	2.9	4.8	4	25.05	5.8	15.75	7.2	26	19.5	11.7	17	13	12 958	LCN-1/4-PK-4	10
	4.9	7	6	26.95	5.8	16.75	7.2	28.5	22	14.2	17	15	12 959	LCN-1/4-PK-6	10
G3/8	4.9	7	6	27.95	6.8	16.75	7.2	28.5	22	14.2	19	20	12 960	LCN-3/8-PK-6	10

* 包装单位数量

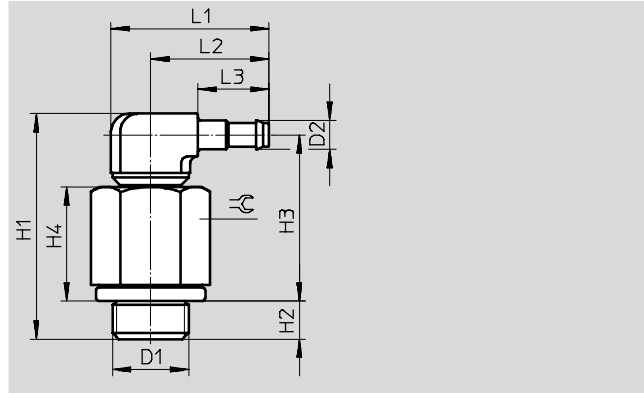
倒钩接头 N/CN

技术参数

FESTO

L形倒钩接头 LCNH-...-PK
360° 可旋转

材料:
M螺纹: 钢, 压铸锌
G螺纹: 铝, 压铸锌

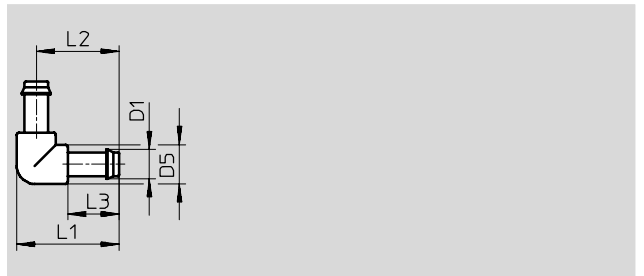


尺寸和订货数据															
接口	公称通径	倒钩接头	适用气管内径	H1	H2	H3	H4	L1	L2	L3	重量	订货号	型号	PU*	
D1	[mm]	D2									[g]				
M 螺纹															
M5	1.3	2.95	2	26.9	3.8	21.1	14.9	12.2	9.6	6	7	8	35 982	LCNH-M5-PK-2	10
	2.0	3.6	3	28.7	3.8	22.3	12.6	18.7	14.7	9.7	7	9	35 983	LCNH-M5-PK-3	10
	2.9	4.8	4	30.2	3.8	22.9	12.6	20.7	16.7	11.7	7	10	35 984	LCNH-M5-PK-4	10
G 螺纹															
G1/8	2.0	3.6	3	31.8	4.9	24.3	16.2	24.0	17.5	9.7	13	13	35 985	LCNH-1/8-PK-3	10
	2.9	4.8	4	33.15	4.9	24.75	16.2	26	19.5	11.7	13	14	35 986	LCNH-1/8-PK-4	10
	4.9	7	6	35.05	4.9	25.75	16.2	28.5	22	14.2	13	16	35 987	LCNH-1/8-PK-6	10
G1/4	2.9	4.8	4	35.65	5.8	26.35	17.8	26	19.5	11.7	17	21	35 988	LCNH-1/4-PK-4	10
	4.9	7	6	37.55	5.8	27.35	17.8	28.5	22	14.2	17	22	35 989	LCNH-1/4-PK-6	10
G3/8	4.9	7	6	38.55	6.8	27.35	17.8	28.5	22	14.2	19	29	35 990	LCNH-3/8-PK-6	10

* 包装单位数量

L形倒钩接头 L-PK

材料:
黄铜, 聚醋酸酯



尺寸和订货数据										
倒钩接头	公称通径	适用气管内径	D5	L1	L2	L3	重量	订货号	型号	PU*
D1	[mm]						[g]			
2.95	1.5	2	4	12.2	10.2	6	1	19 539	L-PK-2	10
3.6	2.5	3	6.5	18.9	15.6	9.7	1	7 473	L-PK-3	10
4.8	3.4	4	7.8	22.6	18.7	11.7	2	9 584	L-PK-4	10
7	5.3	6	10.4	31.5	26.3	14	7	150 012	L-PK-6	10

* 包装单位数量

倒钩接头 N/CN

技术参数



T形倒钩接头 TCN-...-PK

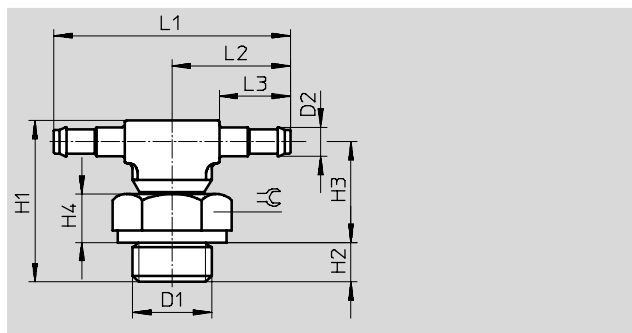
360° 可旋转

材料:

M3螺纹: 高合金不锈钢, 压铸锌

M5螺纹: 钢, 压铸锌

G螺纹: 铝, 压铸锌



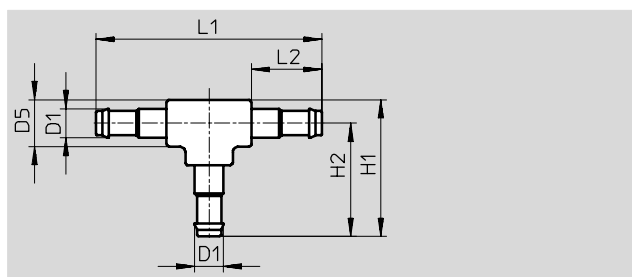
尺寸和订货数据														
接口	公称通径	倒钩接头	适用气管内径	H1	H2	H3	H4	L1	L2	L3	≈	订货号	型号	PU*
D1	[mm]	D2												
M 螺纹														
M3	1.3	2.95	2	14	2.8	9.2	3.0	19.2	9.6	6	4.5	30 492	TCN-M3-PK-2	10
	2.0	3.6	3	15.2	2.8	9.8	3.0	26.6	13.3	9.7	4.5	30 983	TCN-M3-PK-3	10
M5	1.3	2.95	2	16	3.8	10.2	4.0	19.2	9.6	6	7	19 525	TCN-M5-PK-2	10
	2.0	3.6	3	20.1	3.8	13.7	4.0	29.4	14.7	9.7	7	12 259	TCN-M5-PK-3	10
	2.9	4.8	4	18.1	3.8	14.3	4.0	33.4	16.7	11.7	7	12 432	TCN-M5-PK-4	10
G 螺纹														
G1/8	2.0	3.6	3	21.2	4.9	13.7	5.6	35	17.5	9.7	13	11 961	TCN-1/8-PK-3	10
	2.9	4.8	4	22.55	4.9	14.15	5.6	39	19.5	11.7	13	11 962	TCN-1/8-PK-4	10
	4.9	7	6	24.45	4.9	15.15	5.6	44	22	14.2	13	11 963	TCN-1/8-PK-6	10
G1/4	2.9	4.8	4	25.05	5.8	15.75	7.2	39	19.5	11.7	17	11 964	TCN-1/4-PK-4	10
	4.9	7	6	26.95	5.8	16.75	7.2	44	22	14.2	17	11 965	TCN-1/4-PK-6	10
G3/8	4.9	7	6	27.95	6.8	16.75	7.2	44	22	14.2	19	11 966	TCN-3/8-PK-6	10

* 包装单位数量

T形倒钩接头 T-PK

材料:

黄铜, 聚醋酸酯



尺寸和订货数据											
倒钩接头	公称通径	适用气管内径	D5	H1	H2	L1	L2	重量	订货号	型号	PU*
D1	[mm]							[g]			
2.95	1.5	2	4	12.2	10.2	20.4	6	1	30 919	T-PK-2	10
3.6	2.5	3	6.5	18.9	15.6	31.2	9.7	2	7 267	T-PK-3	10
4.8	3.4	4	7.8	22.6	18.7	37.4	11.7	3	9 585	T-PK-4	10
7	5.3	6	10.4	31.5	26.3	52.6	14	11	150 015	T-PK-6	10

* 包装单位数量

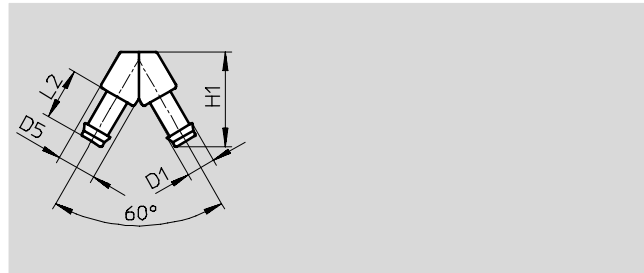
倒钩接头 N/CN

技术参数

FESTO

V形倒钩接头 V-PK

材料:
黄铜, 聚碳酸酯

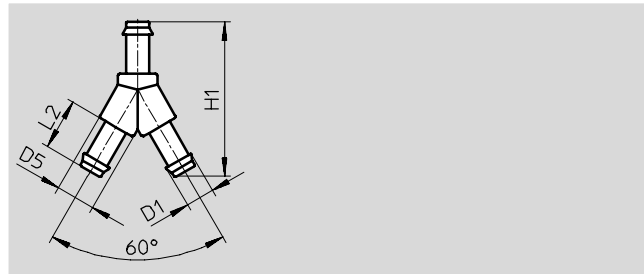


尺寸和订货数据									
倒钩接头	公称通径	适用气管内径	D5	H1	L2	重量	订货号	型号	PU*
D1	[mm]					[g]			
2.95	1.5	2	4	11.3	6	1	30 918	V-PK-2 ¹⁾	10
3.6	2.5	3	6.5	17.6	9.7	1	7 268	V-PK-3	10
4.8	3.4	4	7.8	21	11.7	2	30 920	V-PK-4	10
7	5.3	6	10.4	29.8	14	8	150 014	V-PK-6	10

1) 符合 RoHS 规定
* 包装单位数量

Y形倒钩接头 Y-PK

材料:
黄铜, 聚碳酸酯



尺寸和订货数据									
倒钩接头	公称通径	适用气管内径	D5	H1	L2	重量	订货号	型号	PU*
D1	[mm]					[g]			
2.95	1.5	2	4	18	6	1	19 540	Y-PK-2 ¹⁾	10
3.6	2.5	3	6.5	28.8	9.7	2	7 269	Y-PK-3	10
4.8	3.4	4	7.8	34.5	11.7	3	9 586	Y-PK-4	10
7	5.3	6	10.4	49.2	14	12	150 013	Y-PK-6	10

1) 符合 RoHS 规定
* 包装单位数量

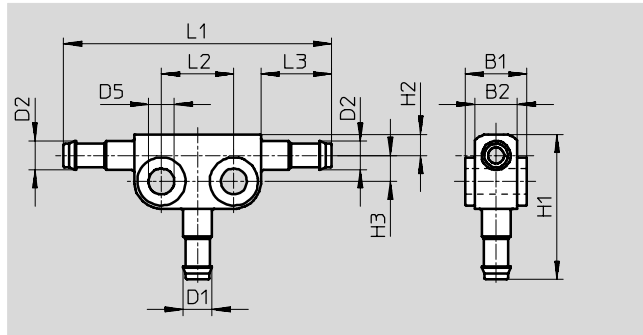
倒钩接头 N/CN

技术参数



T形倒钩接头 FCN

材料:
压铸锌



尺寸和订货数据																			
接口		公称通径 [mm]	适用气管内径		B1	B2	D5	H1	H2	H3	L1	L2	L3	重量 [g]	订货号	型号	PU*		
D1	D2		D1	D2															
2.95	2.95	1.3	2	2	6	4	3.2	15.7	3.1	2.6	28	8	6	5	19 527	FCN-3-PK-2-B	10		
3.6	3.6	2	3	3	8.4	5.2	4.3	21.6	3.5	3.9	38.4	10	9.7	8	14 768	FCN-3-PK-3	10		
2.95	3.6	2/1.3	2	3	8.4	5.2	4.3	17.9	3.5	3.9	38.4	10	9.7	8	31 314	FCN-3-PK-3/2	10		
4.8	4.8	2.9	4	4	10.2	7	4.3	24	3.5	4.3	44.4	12	11.7	12	14 769	FCN-3-PK-4	10		
3.6	4.8	2.9/2	3	4	10.2	7	4.3	22	3.5	4.3	44.4	12	11.7	12	31 315	FCN-3-PK-4/3	10		
7	7	4.9	6	6	12	8.8	4.3	28.4	4.4	5.3	49.4	12	14.2	16	14 770	FCN-3-PK-6	10		
4.8	7	4.9/2.9	4	6	12	8.8	4.3	25.9	4.4	5.3	49.4	12	14.2	16	31 316	FCN-3-PK-6/4	10		

* 包装单位数量

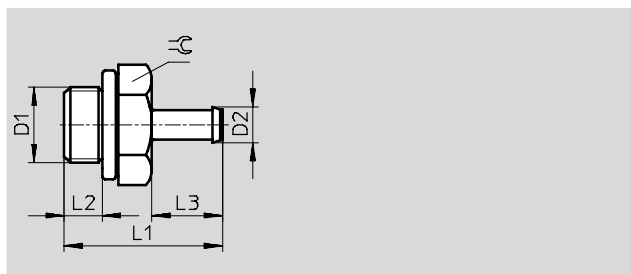
倒钩接头 CRCN, 不锈钢型

技术参数

FESTO

倒钩接头 CRCN
带密封圈

材料:
高合金不锈钢



尺寸和订货数据										
接口	公称通径	倒钩接头	适用气管内径	L1	L2	L3	≈	订货号	型号	PU*
D1	[mm]	D2								
M 螺纹										
M5	1.5	2.95	2	13.8	3.8	6	7	30 985	CRCN-M5-PK-2	10
	2.5	3.6	3	17.5	3.8	9.7	7	13 967	CRCN-M5-PK-3	10
	2.5	4.8	4	19.5	3.8	11.7	7	13 968	CRCN-M5-PK-4	10
G 螺纹										
G1/8	2.5	3.6	3	20.2	4.9	9.7	13	13 969	CRCN-1/8-PK-3	10
	3.2	4.8	4	22.2	4.9	11.7	13	13 970	CRCN-1/8-PK-4	10
	5.3	7	6	24.5	4.9	14	13	13 971	CRCN-1/8-PK-6	10
G1/4	3.2	4.8	4	24.7	5.8	11.7	17	13 972	CRCN-1/4-PK-4	1
	5.3	7	6	27	5.8	14	17	13 973	CRCN-1/4-PK-6	1
G3/8	5.3	7	6	28	6.8	14	19	13 974	CRCN-3/8-PK-6	1

* 包装单位数量

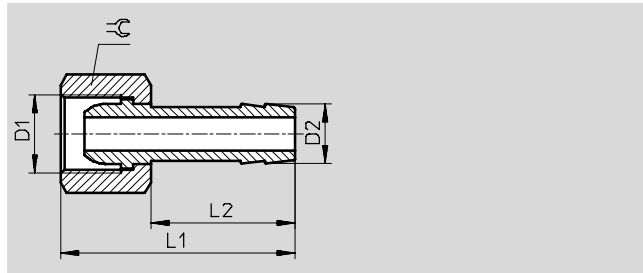
软管倒钩接头 C-P/N-P, 用于软管夹

技术参数

FESTO

软管倒钩接头 C-...-P

材料:
黄铜
铝



尺寸和订货数据										
接口	公称通径	接口	适用气管内径	L1	L2	≈	重量	订货号	型号	PU*
D1	[mm]	D2					[g]			
G 螺纹										
G ¹ / ₈	4	7	6	36	24	13	18	2 021	C- ¹ / ₈ -P-6	10
G ¹ / ₄	4.5	7	6	39	24	17	28	2 022	C- ¹ / ₄ -P-6	10
	5.5	10	9	39	24	17	34	2 023	C- ¹ / ₄ -P-9	10
G ³ / ₈	4.5	7	6	39	24	19	31	2 024	C- ³ / ₈ -P-6	1
	6.5	10	9	39	24	19	34	2 025	C- ³ / ₈ -P-9	1
G ¹ / ₂	11	14.8	13	50	30	24	64	2 026	C- ¹ / ₂ -P-13	1

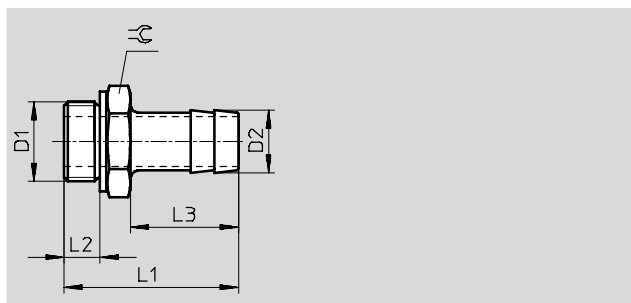
* 包装单位数量

软管倒钩接头 C-P/N-P, 用于软管夹

技术参数

软管倒钩接头 N...-P
带密封圈

材料:
N...-P: 蓝色阳极氧化铝
N...-P...MS: 黄铜



尺寸和订货数据											
接口	公称通径	倒钩接头	适用气管内径	L1	L2	L3	≈C	重量	订货号	型号	PU*
D1	[mm]	D2						[g]			
G 螺纹											
G 1/8	4.5	7	6	34.7	4.9	24.2	13	14	3 605	N-1/8-P-6	10
G 1/4	4.5	7	6	37.1	5.8	24.1	17	21	3 606	N-1/4-P-6	10
	6.5	10	9	37.1	5.8	24.1	17	24	3 607	N-1/4-P-9	10
G 3/8	4.5	7	6	38.1	6.8	24.1	19	34	3 608	N-3/8-P-6	10
	7.6	10	9	38.1	6.8	24.1	19	31	3 609	N-3/8-P-9	10
	11	14.8	13	45.4	6.8	30	19	35	36 160	N-3/8-P-13	1
G 1/2	8	10.3	9	39.5	8.15	24	24	61	3 610	N-1/2-P-9	1
	11	14.8	13	45.5	8.15	30	24	63	3 611	N-1/2-P-13	1
G 3/4	11	14.8	13	50	9.05	30	32	113	3 612	N-3/4-P-13	1
	16.5	20.8	19	56	9.05	36	32	117	3 613	N-3/4-P-19	1
MS 材料											
G 1/8	4.5	7	6	34.7	4.9	24.2	13	10	15 630	N-1/8-P-6-MS	10
G 1/4	4.5	7	6	37.1	5.8	24.1	17	15	15 631	N-1/4-P-6-MS	10
	6.5	10	9	37.1	5.8	24.1	17	20	15 632	N-1/4-P-9-MS	10
G 3/8	4.5	7	6	38.1	6.8	24.1	19	30	15 633	N-3/8-P-6-MS	10
	7.6	10	9	38.1	6.8	24.1	19	35	15 634	N-3/8-P-9-MS	10
	11	14.8	13	45.4	6.8	30	19	40	36 161	N-3/8-P-13-MS	1
G 1/2	8	10.3	9	39.5	8.15	24	24	50	15 635	N-1/2-P-9-MS	1
	11	14.8	13	45.5	8.15	30	24	55	15 636	N-1/2-P-13-MS	1
G 3/4	11	14.8	13	50	9.05	30	32	100	15 637	N-3/4-P-13-MS	1
	16.5	20.8	19	56	9.05	36	32	105	15 638	N-3/4-P-19-MS	1

* 包装单位数量

软管夹 SK

技术参数

FESTO

软管夹 SK

符合 DIN 3017 标准

软管夹配有蜗形螺纹，宽9 mm。

材料：

钢



尺寸和订货数据				
夹紧范围 Ø [mm]	重量 [g]	订货号	型号	PU*
10 ... 16	7	9 274	SK-10-16	10
16 ... 27	12	9 275	SK-16-27	10
20 ... 32	13	9 276	SK-20-32	10

* 包装单位数量