

Software FluidDraw S5®



Obtener más rápidamente el esquema de distribución neumático

Descripción

FluidDraw incluye una biblioteca de símbolos de neumática muy completa. Estos símbolos de neumática se rigen por la norma DIN y están clasificados según temas: Actuadores, válvulas, terminales de válvulas, preparación del aire comprimido, técnica del vacío, válvulas reguladoras y de cierre, etc. Colocar el símbolo en el esquema mediante arrastra y soltar o utilizando la función de búsqueda. Los símbolos y circuitos repetitivos pueden guardarse como macros en bibliotecas propias.

Importando una lista de piezas de Festo (por ejemplo, desde la cesta de la compra), los símbolos se colocan en la superficie de trabajo. A continuación, no hay más que colocarlos en los lugares correctos e incluir las líneas de conexión. El generador de listas de piezas recopila todos los atributos correspondientes a los símbolos: número de artículo, denominación, tipo, etc.. Estos atributos pueden provenir del catálogo de Festo o se pueden incluir manualmente. Las relaciones entre el símbolo en el circuito y las partidas en la lista de piezas están realizadas. La presentación de la lista de piezas en la pantalla o en la versión impresa puede adaptarse a las preferencias del usuario.

Ventajas para el cliente

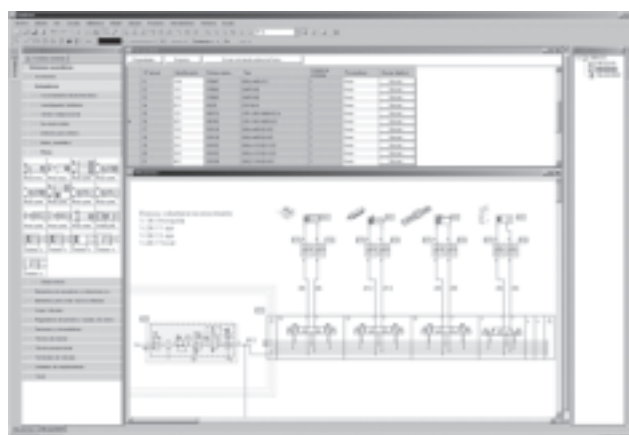
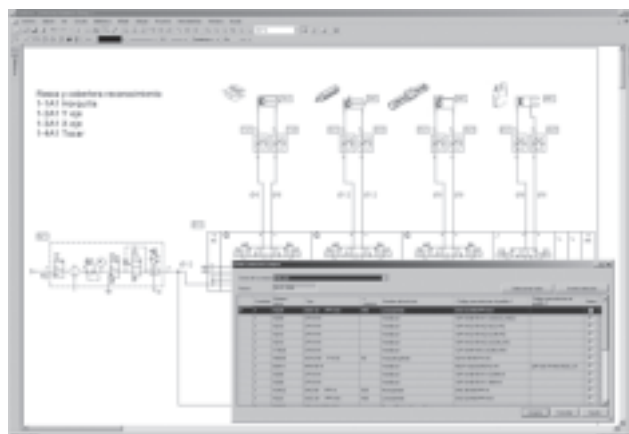
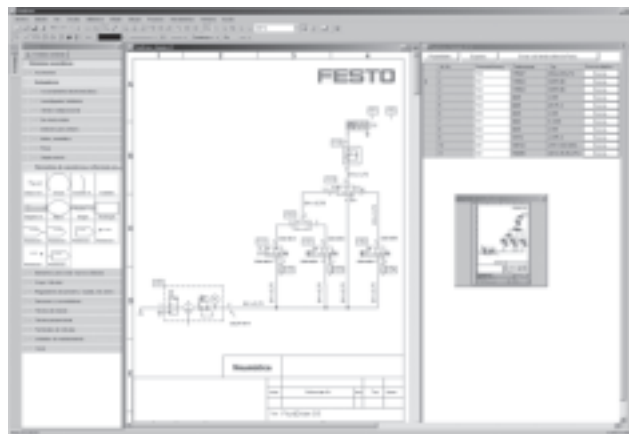
Acceso directo a símbolos
Guía de usuario sencilla y confortable
Enlace con productos de Festo (catálogo, tienda online)

Partes del programa

- Amplia biblioteca de símbolos según norma DIN ISO 1219 -1
- Fácil confección de macros
- Generación automática de circuitos para terminales de válvulas y combinaciones de unidades de mantenimiento
- Inclusión de archivos de imágenes
- Exportación DXF-/TIFFde esquemas de circuitos
- Importación DXF
- Confección simultánea de varios esquemas de distribución
- Símbolo de fluido
- Realzar el símbolo y su correspondencia con la partida en la lista de piezas
- Función de imprimir de fácil manejo
- Función de zoom, clipboard, ventana de navegación, etc.
- Ayuda online

Requerimientos del sistema

Windows® 2000/XP/VISTA
≥ 512 MB RAM (2000/XP)
≥ 1 GB RAM (VISTA)



Nuevas funciones

Procesar

- Girar y escalar continuos
- Patrón con aparición automática de líneas auxiliares para posicionar los símbolos
- Routing de líneas automático mejorado
- Posibilidad de definir manualmente puntos de apoyo de líneas de unión
- Nueva función para dibujo simplificado de líneas de trabajo
- Representación simultánea de varias ventanas de una hoja de dibujo y posibilidad de trabajar en ellas al mismo tiempo
- Ventana de navegación con selección de un sector de la imagen
- Funciones de diagnóstico ampliadas
- Elementos de dibujo sencillos: líneas con diversas flechas, rectángulo, círculo, elipse, texto, gráfica
- Procesamiento simultáneo de las propiedades geométricas de los objetos marcados
- Función hacer/deshacer ampliada
- Libre inclusión y posicionamiento de las denominaciones de las conexiones

Listas de piezas

- Nueva presentación de la lista de piezas
- Funciones ampliadas para la selección de archivos de proyectos incluidos en la lista
- Impresión de largas listas en varias páginas
- Edición directa de atributos en la lista de piezas
- Función de encontrar componentes que se corresponden con un dato en la lista
- Enlace hacia la cesta de la compra de la tienda online de Festo

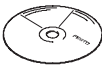
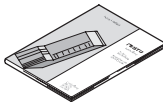

Proyectos

- Representación clara de los archivos del proyecto
- Administración mejorada de las propiedades del proyecto
- Importación del margen de dibujo definido en hojas nuevas

Datos generales

- Dibujos de mayor precisión y, por lo tanto, función de zoom más eficiente (máximo 10 000 %)
- Nuevo formato de archivo XML
- Funciones de administración ampliadas para bibliotecas de símbolos propias
- Memorización más eficiente de las bibliotecas (mejor rendimiento en la red)
- Separación consecuente de archivos de programa y archivos de usuario (menores problemas de derechos en la red)
- Indicación explícita de carpetas (no es necesario disponer de INI ocultos)
- Mejor aprovechamiento de sistemas de multiprocesamiento mediante la utilización de procesos ejecutados en segundo plano
- Todos los valores de atributos pueden incluirse como referencia de texto en lugares indistintos
- Soporte de hasta 255 niveles de símbolos
- Sin limitación interna de la cantidad de objetos (soporte de circuitos/proyectos más grandes)
- Acceso directo a las bases de datos del catálogo de Festo (se evita el problema de conexión al xDKI)
- Determinación más precisa del límite de las hojas al imprimir

Referencias

		Nº art.	Tipo
	Software	560858	GSWF-CD-FD-S5-L1-ML
	Manual	560859	GDCW-GSWF-FD-S5-DE
	Manual y software	560860	GSWF-SP-FD-S5-L1-DE