

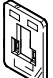
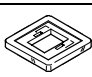



# Svetelné tesnenia


prehľad dodávok

vyhotovenie	typ	pre zásuvku	pre zásuvku s káblom	pre elektromagnetickú cievku (ventil s elektromagnetickou cievkou)							→ strana
				D	E	EB	F	N1	N2	V	
	MF-LD	MSSD-F	KMF	-	-	-	■	-	-	-	2 / 7.4-3
	MC-LD	MSSD-C	KMC	■	-	-	-	■	-	-	2 / 7.4-3
	MV-LD	MSSD-V	KMV	-	-	-	-	-	-	■	2 / 7.4-3
	ME-LD	MSSD-E	KME	-	■	-	-	-	-	-	2 / 7.4-3
	MEB-LD	MSSD-EB	KMEB	-	-	■	-	-	■	-	2 / 7.4-3

# Svetelné tesnenia

technické údaje

FESTO

-  - teplotný rozsah  
-25 ... +90 °C

Svetelné tesnenia sa montujú medzi zásuvku a elektromagnetickú cievku. Po pripojení napájania sa tesnenie rozsvieti na žltlo.

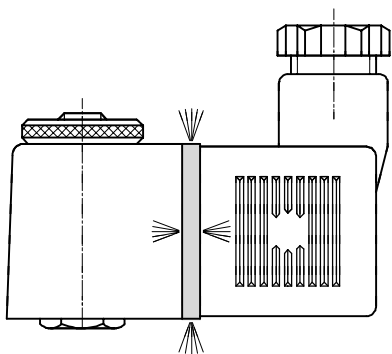


Všeobecné technické údaje			M...-LD12-24DC	M...-LD230AC
rozsah prevádzkového napätia	jednosmerné napätie	[V DC]	12 ... 24	230 ±10 %
	striedavé napätie	[V AC]	-	230 ±10 %
nominálny výkon	jednosmerné napätie	[W]	0,25	1,2
	striedavé napätie	[VA]	-	1,2
spôsob upevnenia	stredová skrutka			
moment zatahnutia	[Nm]		maximálne 0,6	
montážna poloha	ľubovoľná			
krytie podľa EN 60 529	IP65 (namontované)			
teplota okolia	[°C]		-25 ... +90	
hmotnosť výrobku	[g]		cca 5	
materiál	polyuretán			

Príslušenstvo pre ventily  
svetelná tesnenia

7.4

## Montáž svetelného tesnenia



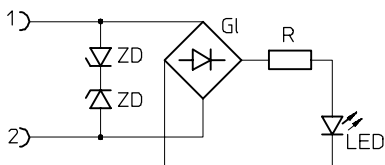
-  - upozornenie

Pred montážou svetelného tesnenia je nutné odstrániť predchádzajúce tesnenie. Tesniaca plocha svetelného tesnenia musí smerovať k zásuvke a tesniaca hrana k elektromagnetickej cievke.

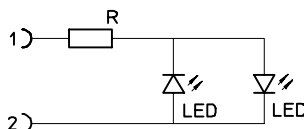
Svetelné tesnenie je určené pre jednorázovú montáž. Opakované používanie svetelných tesnení by mohlo ovplyvniť funkciu tesnenia.

## Schematické značky

12 ... 24 V DC








230 V DC/AC ±10%



# Svetelné tesnenia

technické údaje

FESTO

Typové označenie				
	rozsah prevádzkového napätia		č. dielu	typ
	[V DC]	[V AC]		
<b>Svetelné tesnenie pre elektromagnetické cievky F</b>				
	12 ... 24	–	19 143	MF-LD-12-24DC
	230 ±10 %	230 ±10 %	19 144	MF-LD-230AC
<b>Svetelné tesnenie pre elektromagnetické cievky D a N1</b>				
	12 ... 24	–	19 145	MC-LD-12-24DC
	230 ±10 %	230 ±10 %	19 146	MC-LD-230AC
<b>Svetelné tesnenie pre elektromagnetické cievky V</b>				
	12 ... 24	–	35 558	MV-LD-12-24DC
	230 ±10 %	230 ±10 %	151 716	MV-LD-230AC
<b>Svetelné tesnenie pre elektromagnetické cievky E</b>				
	12 ... 24	–	19 141	ME-LD-12-24DC
<b>Svetelné tesnenie pre elektromagnetické cievky EB</b>				
	12 ... 24	–	151 717	MEB-LD-12-24DC
	230 ±10 %	230 ±10 %	151 718	MEB-LD-230AC

Príslušenstvo pre ventily  
svetelná tesnenia

7.4