



- Valvole ad azionamento elettrico o pneumatico
- Con servopilotaggio interno o esterno
- Robuste e affidabili

Tipi selezionati secondo norme ATEX per atmosfere potenzialmente esplosive
→ www.festo.it/ex

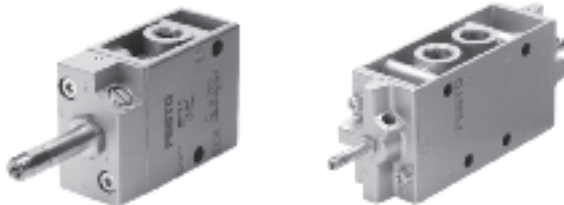
Elettrovalvole/valvole pneumatiche Tiger Classic

Caratteristiche

FESTO

Informazioni generali

- Costruzione a otturatore particolarmente robusto per tutte le valvole 3/2 e 5/2
- Ad azionamento pneumatico oppure elettrico con bobina magnetica F
- Valori di portata fino a 7 500 l/min
- Con attacchi filettati da G $\frac{1}{8}$, G $\frac{1}{4}$, G $\frac{1}{2}$ e G $\frac{3}{4}$
- Montaggio sicuro mediante vite cava su blocchetto PAL o PRS
- Tempi di commutazione ottimizzati grazie alle guarnizioni a U brevettate e al servopilotaggio



Bobine magnetiche

Bobine magnetiche F

Tensione:

- da 12 a 230 V cc
- da 12 a 240 V ca (da 50 a 60 Hz)

Potenza assorbita:

- 4,5 W

- Tipi selezionati in base alla direttiva ATEX riguardante i materiali per atmosfera potenzialmente esplosiva

- Bobina magnetica facilmente sostituibile
- Bobina magnetica non inclusa nella fornitura.

Varianti

VL/O-3-...

A seconda degli attacchi: posizione di riposo chiusa o posizione di riposo aperta

MFH-3-..., MOFH-3-...

- MFH-3-...
Posizione di riposo chiusa
- MOFH-3-...
Posizione di riposo aperta

Queste valvole possono essere trasformate semplicemente ruotando la guarnizione sotto la piastra di copertura.

MFH-3-...-S

Questo tipo di valvola può essere impiegata da 0 a 8 bar anche come valvola MOFH (normalmente aperta) con linea di pilotaggio separata.

MFH-5-...-S

Questa valvola può essere predisposta, grazie ad un attacco di servopilotaggio esterno, anche per il funzionamento a basse pressioni di lavoro.

Elettrovalvole/valvole pneumatiche Tiger Classic

FESTO

Caratteristiche

Montaggio in batteria

Blocchetto di collegamento PAL

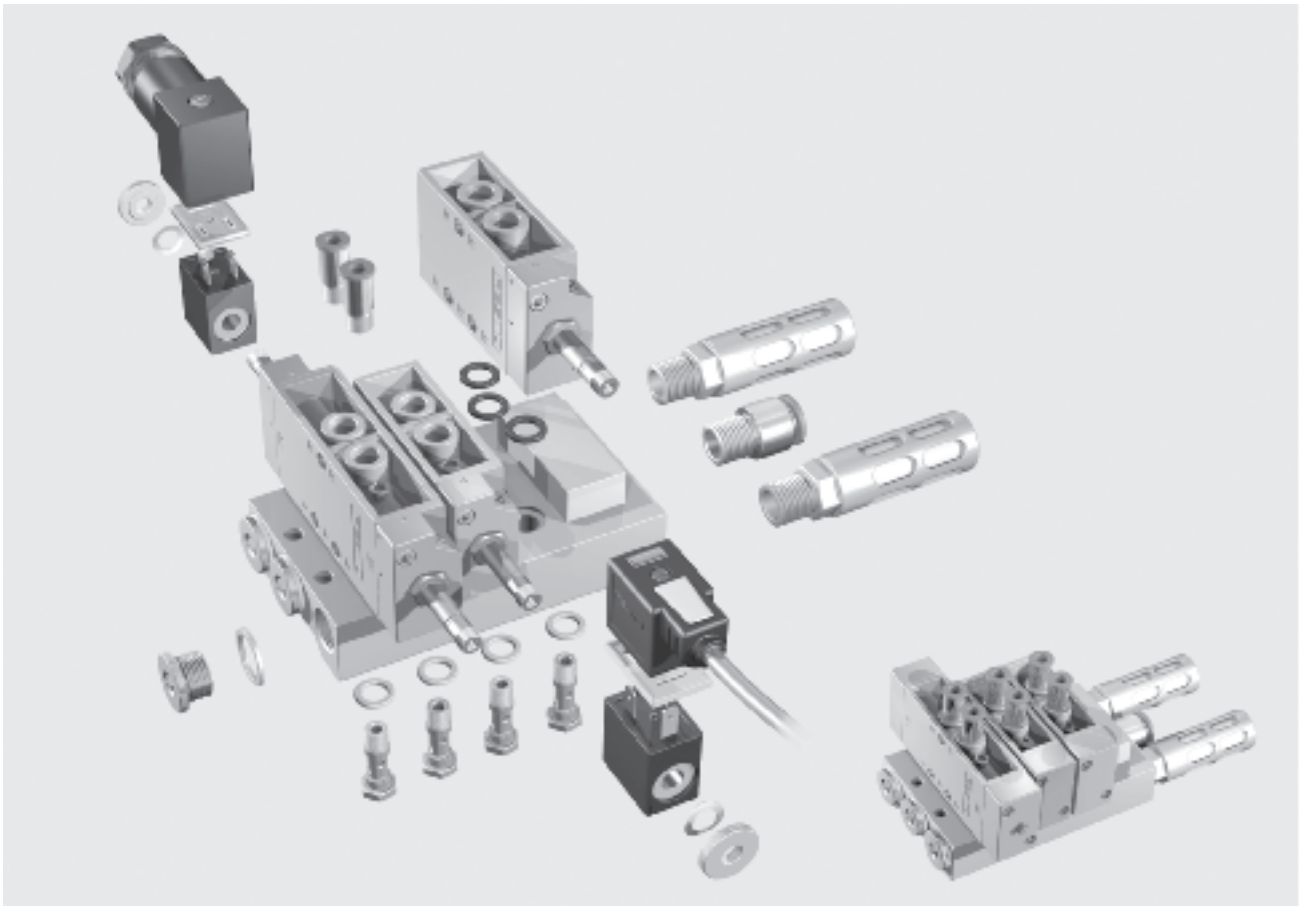
Sottobase di collegamento PRS



Le valvole Tiger Classic possono essere montate su blocchetti di collegamento PAL con attacco di alimentazione comune, oppure su sottobasi PRS con attacco di alimentazione e scarichi comuni. Le valvole si fissano ai blocchetti e alle sottobasi mediante viti cave. Blocchetti e sottobasi di collegamento

presentano da 2 a 6 posti valvola. I posti non utilizzati possono essere coperti con dadi ciechi nei blocchetti di collegamento PAL e con piastre di copertura nelle sottobasi PRS.

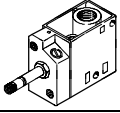
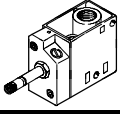
Ogni valvola può funzionare ad un diverso livello di pressione mediante viti cave filettate.

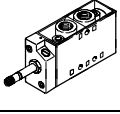
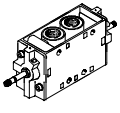
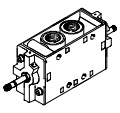


Elettrovalvole, Tiger Classic

Panoramica prodotti

FESTO

Funzione	Esecuzione	Tipo	Attacco pneumatico	Tensione di esercizio	
				[V cc]	[V ca]
Valvole 3/2		MFH	G $\frac{1}{8}$	12, 24, 42, 48	24, 42, 48, 110, 230, 240
			G $\frac{1}{4}$		
			G $\frac{1}{2}$		
			G $\frac{3}{4}$		
		MOFH	G $\frac{1}{8}$	12, 24, 42, 48	24, 42, 48, 110, 230, 240
			G $\frac{1}{4}$		
			G $\frac{1}{2}$		
			G $\frac{3}{4}$		

Funzione	Esecuzione	Tipo	Attacco pneumatico	Tensione di esercizio		
				[V cc]	[V ca]	
Valvole 5/2		MFH	G $\frac{1}{8}$	12, 24, 42, 48	24, 42, 48, 110, 230, 240	
			G $\frac{1}{4}$			
			G $\frac{1}{2}$			
	Elettrovalvola a impulsi					
		JMFH	G $\frac{1}{8}$	12, 24, 42, 48	24, 42, 48, 110, 230, 240	
			G $\frac{1}{4}$			
			G $\frac{1}{2}$			
	Elettrovalvola a impulsi con segnale dominante					
		JMPDH	G $\frac{1}{8}$	12, 24, 42, 48	24, 42, 48, 110, 230, 240	
G $\frac{1}{4}$						

Valvole per applicazione standard
Tiger Classic

2.3

Elettrovalvole, Tiger Classic

Panoramica prodotti

FESTO

Tipo	Posizione di riposo		Alimentazione servopilotaggio		Tipo di ritorno a molla		→ Pagina
	chiusa	aperta	interna	esterna	pneumatica	meccanica	
Elettrovalvola							
MFH	■	–	■	■	–	■	2 / 2.3-12
	■	–	■	■	–	■	
	■	–	■	■	–	■	
	■	–	■	■	–	■	
MOFH	–	■	■	–	–	■	2 / 2.3-12
	–	■	■	–	–	■	
	–	■	■	–	–	■	
	–	■	■	–	–	■	

Tipo	Alimentazione servopilotaggio		Tipo di ritorno a molla		→ Pagina
	interna	esterna	pneumatica	meccanica	
Elettrovalvola					
MFH	■	■	–	■	2 / 2.3-17
	■	■	–	■	
	■	■	–	■	
Elettrovalvola a impulsi					
JMFH	■	■	–	–	2 / 2.3-22
	■	■	–	–	
	■	■	–	–	
Elettrovalvola a impulsi con segnale dominante					
JMGDH	–	■	–	–	2 / 2.3-22
	–	■	–	–	

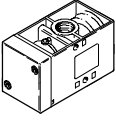
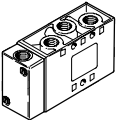
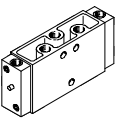
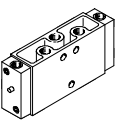
Valvole per applicazione standard
Tiger Classic

2.3

Valvole pneumatiche, Tiger Classic

Panoramica prodotti

FESTO

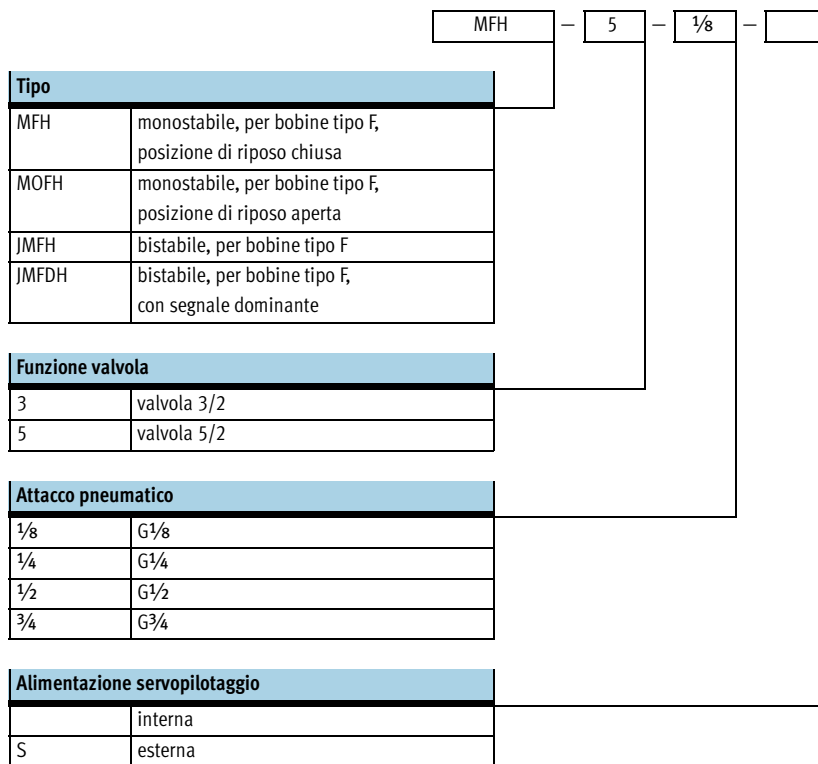
Funzione	Esecuzione	Tipo	Attacco pneumatico	Tipo di riposizionamento a molla		→ Pagina
				pneumatica	meccanica	
Valvole 3/2	Valvola pneumatica					
		VL/O	G1/8	-	■	2 / 2.3-29
			G1/4	-	■	
			G1/2	-	■	
			G3/4	-	■	
Valvole 5/2						
Valvole 5/2	Valvola pneumatica					
		VL	G1/8	-	■	2 / 2.3-33
			G1/4	-	■	
			G1/2	-	■	
	Valvola pneumatica a impulsi					
		JH	G1/8	-	-	2 / 2.3-36
			G1/4	-	-	
			G1/2	-	-	
	Valvola pneumatica a impulsi con segnale dominante					
		JDH	G1/8	-	-	2 / 2.3-36
G1/4			-	-		

Valvole per applicazione standard
Tiger Classic

2.3

Elettrovalvole, Tiger Classic

Composizione del codice

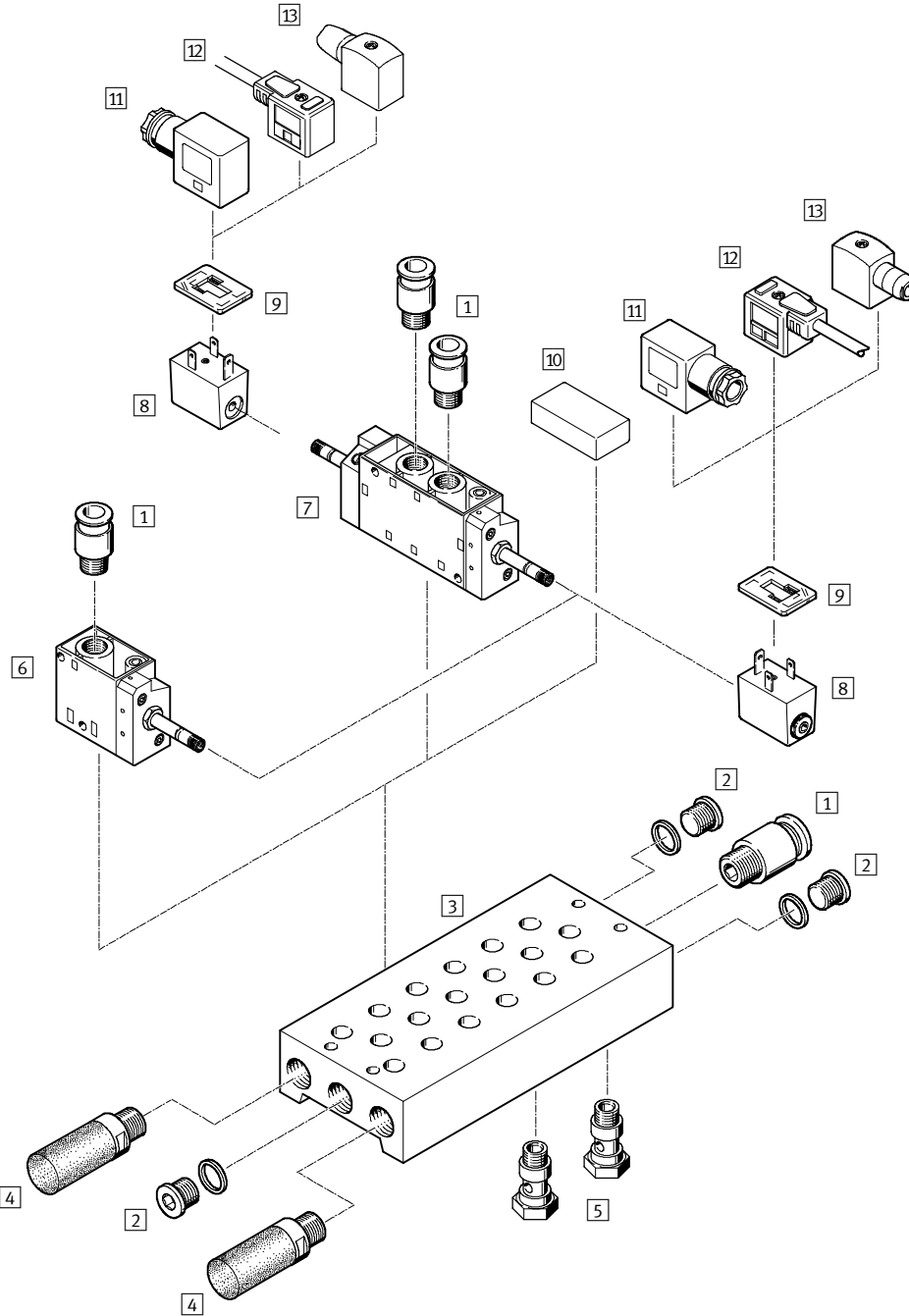


Elettrovalvole, Tiger Classic

Panoramica componenti

FESTO

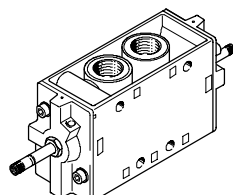
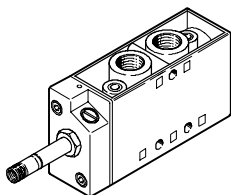
Montaggio su sottobase di collegamento



Varianti

MFH-5...

JMFH-5...



Elettrovalvole, Tiger Classic

Panoramica componenti

FESTO

Accessori		
	Descrizione	→ Pagina
1	Raccordo a innesto QS	per il collegamento di tubi a tolleranza esterna a norme CETOP RP 54 P Volume 3 www.festo.it
2	Tappo G	3 pezzi inclusi nella fornitura della sottobase di collegamento PRS Volume 3
3	Sottobase di collegamento PRS	2 / 2.3-42 www.festo.it
4	Silenziatore	per il montaggio su attacchi di scarico Volume 3 www.festo.it
5	Vite cava VT	per la distribuzione dell'aria compressa o per alimentazione differenziata della pressione 2 / 2.3-41
6	Elettrovalvola MFH	per bobina tipo F 2 / 2.3-4
7	Elettrovalvola JMFH	per bobina tipo F 2 / 2.3-4
8	Bobina tipo F MSFG, MSFW	2 / 2.3-44
9	Guarnizione luminosa M...-LD	per visualizzare lo stato di commutazione 2 / 2.3-45
10	Piastra di copertura PRSB	per coprire i posti non utilizzati 2 / 2.3-43
11	Connettore femmina MSSD-F	per valvole MFH, JMFH 2 / 2.3-45
12	Connettore femmina con cavo KMF	per valvole MFH, JMFH 2 / 2.3-45
13	Connettore femmina MSSD-F-S	per valvole MFH, JMFH 2 / 2.3-45

Valvole per applicazione standard
Tiger Classic

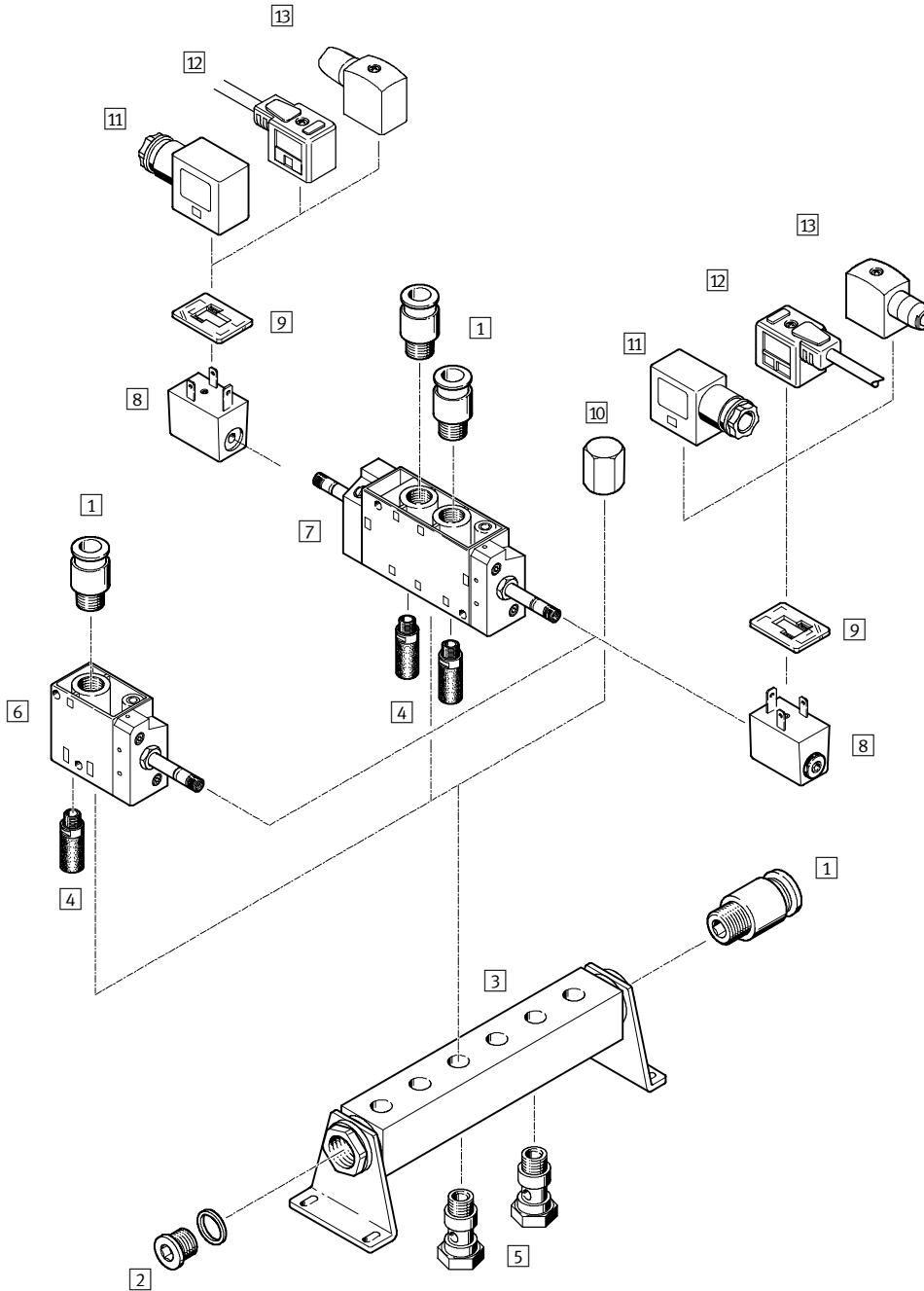
2.3

Elettrovalvole, Tiger Classic

Panoramica componenti

FESTO

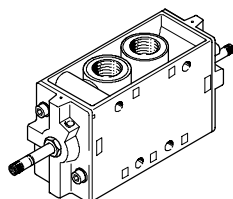
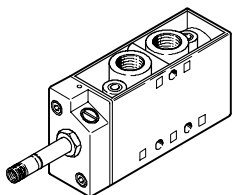
Montaggio su blocchetto di collegamento



Varianti

MFH-5...

JMFH-5...



Elettrovalvole, Tiger Classic

Panoramica componenti

FESTO

Accessori		
	Descrizione	→ Pagina
1	Raccordo a innesto QS	per il collegamento di tubi a tolleranza esterna a norme CETOP RP 54 P Volume 3 www.festo.it
2	Tappo G	1 pezzo incluso nella fornitura del blocchetto di collegamento PAL Volume 3
3	Blocchetto di collegamento PAL	2 / 2.3-40 www.festo.it
4	Silenziatore	per il montaggio su attacchi di scarico Volume 3 www.festo.it
5	Vite cava VT	per la distribuzione dell'aria compressa o per alimentazione differenziata della pressione 2 / 2.3-41
6	Elettrovalvola MFH	per bobina tipo F 2 / 2.3-4
7	Elettrovalvola JMFH	per bobina tipo F 2 / 2.3-4
8	Bobina tipo F MSFG, MSFW	2 / 2.3-44
9	Guarnizione luminosa M...-LD	per visualizzare lo stato di commutazione 2 / 2.3-45
10	Dado cieco VTM	per chiudere i posti non utilizzati 2 / 2.3-41
11	Connettore femmina MSSD-F	per valvole MFH, JMFH 2 / 2.3-45
12	Connettore femmina con cavo KMF	per valvole MFH, JMFH 2 / 2.3-45
13	Connettore femmina MSSD-F-S	per valvole MFH, JMFH 2 / 2.3-45


Valvole per applicazione standard
Tiger Classic

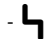
2.3

Elettrovalvole MFH, Tiger Classic

Foglio dati – valvole 3/2

FESTO

-  - Portata
500 ... 7500 l/min

-  - Tensione
12, 24, 42, 48 V cc
24, 42, 48, 110,
230, 240 V ca

Kit di ricambi
→ 2 / 2.3-16



Dati tecnici generali					
Attacco pneumatico		G ¹ / ₈	G ¹ / ₄	G ¹ / ₂	G ³ / ₄
Funzione valvola		3/2, monostabile			
Struttura e composizione		otturatore			
Principio di tenuta		morbido			
Tipo di azionamento		elettrico			
Tipo di riposizionamento		a molla meccanica			
Tipo di comando		prepilato			
Alimentazione servopilotaggio		interna o esterna			
Direzione di flusso		non reversibile			
Funzione di scarico		strozzata			
Azionatore manuale		bistabile			
Tipo di fissaggio		con fori passanti			
Posizione di montaggio		qualsiasi			
Diametro nominale	[mm]	5	7	14	19
Portata nominale normale	[l/min]	500	800	3700	7500
Peso	[g]	240	320	1100	1260

Condizioni d'esercizio e ambientali					
Attacco pneumatico		G ¹ / ₈	G ¹ / ₄	G ¹ / ₂	G ³ / ₄
Fluido		aria compressa filtrata, lubrificata o non lubrificata Vuoto			
Pressione di esercizio	alimentazione servopilotaggio interna [bar]	1,5 ... 8	1,5 ... 8	1,5 ... 8	2 ... 8
	alimentazione servopilotaggio esterna [bar]	-0,95 ... +10	-0,95 ... +10	-0,95 ... +10	-0,95 ... +10
Pressione di pilotaggio	[bar]	1 ... 8	1 ... 8	1 ... 8	1 ... 8
Temperatura ambiente	[°C]	-5 ... +40			
Temperatura del fluido	[°C]	-10 ... +60			

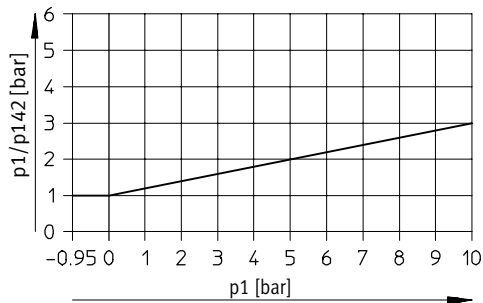
Elettrovalvole MFH, Tiger Classic

Foglio dati – valvole 3/2

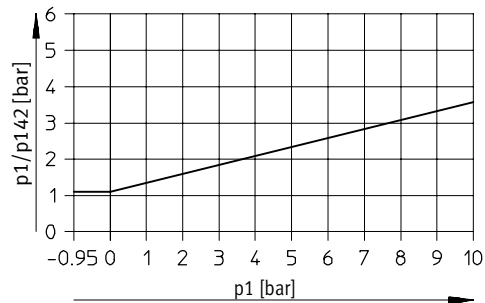
FESTO

Min. pressione di pilotaggio p_{12}/p_{14} in funzione della pressione di esercizio p_1 (alimentazione servopilotaggio esterna)

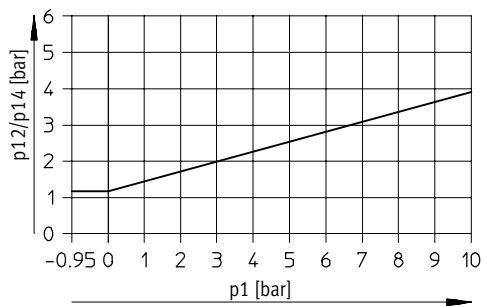
MFH-5-1/8-S



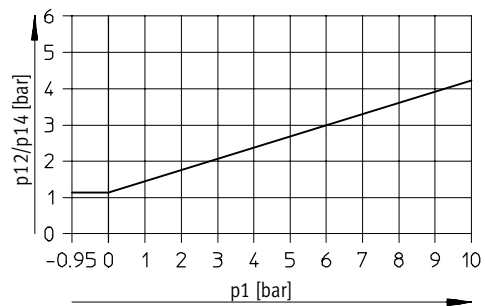
MFH-5-1/4-S



MFH-5-1/2-S



MFH-5-3/4-S



Tempi di commutazione valvola [ms]

Attacco pneumatico	G1/8		G1/4		G1/2		G3/4		
	chiusa	aperta	chiusa	aperta	chiusa	aperta	chiusa	aperta	
Alimentazione servopilotaggio interna									
azionamento	9	9	10	15	18	18	40	40	
disazionamento	29	29	29	45	90	90	29	29	
Alimentazione servopilotaggio esterna									
azionamento	9	-	10	-	18	-	40	-	
disazionamento	29	-	29	-	90	-	29	-	

Valvole per applicazione standard
Tiger Classic

2.3

Elettrovalvole MFH, Tiger Classic

Foglio dati – valvole 3/2

FESTO

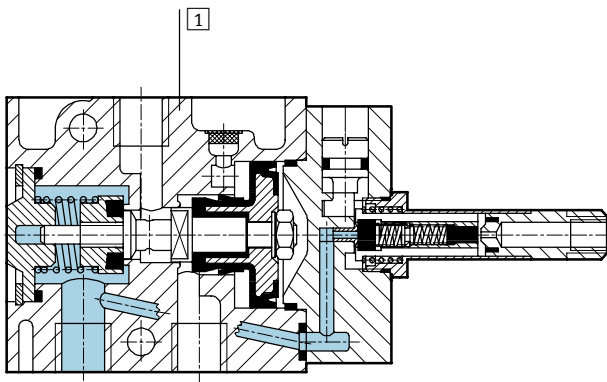
Dati elettrici

Bobina tipo F

Collegamento elettrico	pin per connettori femmina MSSD-F, KMF		
Tensione di esercizio	corrente continua	[V cc]	12, 24, 42, 48
	corrente alternata	[V ca]	24, 42, 48, 110, 230, 240 (50 ... 60 Hz)
Caratteristiche bobina	corrente continua	[W]	4,5
	corrente alternata	[VA]	spunto: 7,5 regime: 6
Grado di protezione a norme EN 60 529	IP65 (insieme al connettore femmina)		

Materiali

Disegno funzionale



1	Corpo	Alluminio pressofuso anodizzato
-	Guarnizioni	Gomma al nitrile

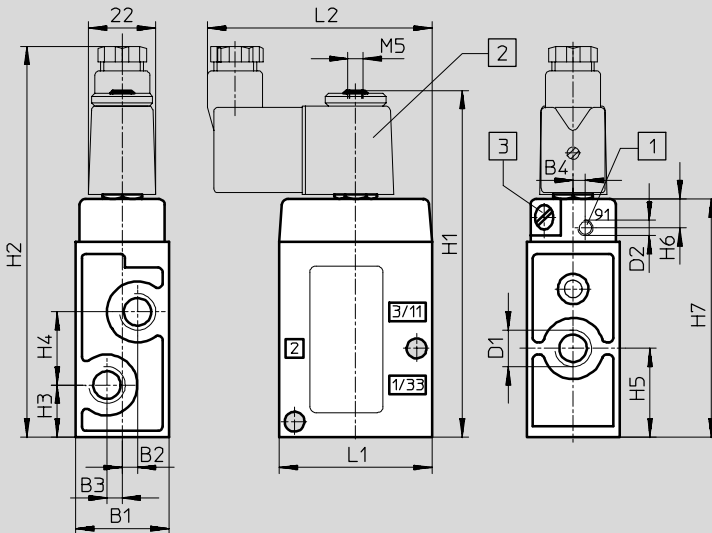
Elettrovalvole MFH, Tiger Classic

Foglio dati – valvole 3/2

Dimensioni

Download dati CAD → www.festo.it/engineering

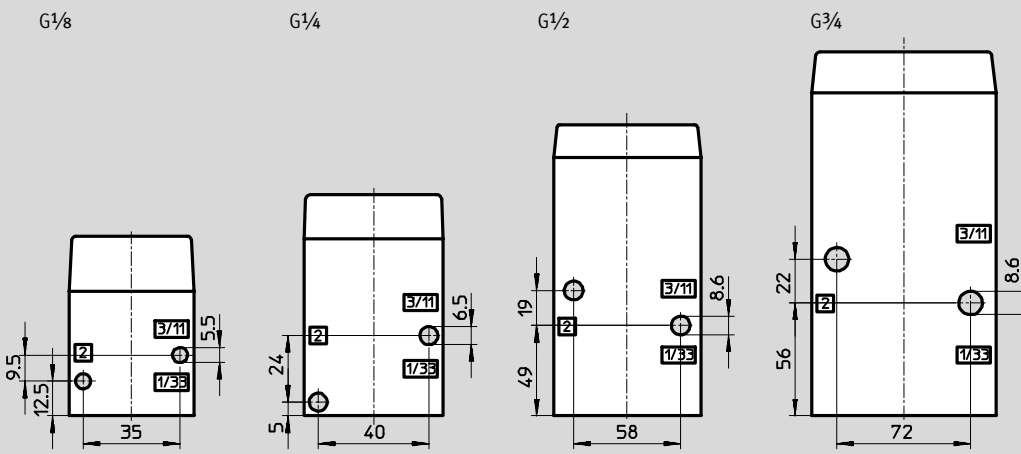
MFH, MOFH



- 1 Attacco supplementare per servopilotaggio esterno per MFH-3-...-S
- 2 Bobina orientabile di 360°
- 3 Azionatore manuale orientabile di 180°

Attacco pneumatico	B1	B2	B3	B4	D1	D2	H1	H2	H3	H4	H5	H6	H7	L1	L2
G1/8	26	3,5	3,5	2,7	G1/8	M5	97	111	12,5	19	22	9,5	63	45	71
G1/4	30,4	5	5	4	G1/4	M5	112	126	17	24	29	9,5	78	50	74
G1/2	52	8	8	-	G1/2	G1/8	151	165	30	38	49	10,5	117	80	89
G3/4	68	8	8	-	G3/4	G1/8	171	185	34	44	56	11	137	92	95

Schema di fissaggio



Elettrovalvole MFH, Tiger Classic

Foglio dati – valvole 3/2

FESTO

Dati di ordinazione				
Simbolo grafico	Descrizione	Attacco pneumatico	Cod. prod.	Tipo
	senza bobina tipo F ¹⁾ , Alimentazione servopilotaggio interna	G ¹ / ₈	7 802	MFH-3-1/8
		G ¹ / ₄	9 964	MFH-3-1/4
		G ¹ / ₂	9 857	MFH-3-1/2
		G ³ / ₄	11 967	MFH-3-3/4
	senza bobina tipo F ¹⁾ , Alimentazione servopilotaggio interna	G ¹ / ₈	7 877	MOFH-3-1/8
		G ¹ / ₄	7 876	MOFH-3-1/4
		G ¹ / ₂	7 884	MOFH-3-1/2
		G ³ / ₄	11 969	MOFH-3-3/4
	senza bobina tipo F ¹⁾ , Alimentazione servopilotaggio esterna	G ¹ / ₈	7 958	MFH-3-1/8-S
		G ¹ / ₄	7 959	MFH-3-1/4-S
		G ¹ / ₂	7 960	MFH-3-1/2-S
		G ³ / ₄	11 968	MFH-3-3/4-S

1) Bobine tipo F → 2 / 2.3-44

Dati di ordinazione – Kit di ricambi		
Attacco pneumatico	Cod. prod.	Tipo
G ¹ / ₈	104 206	MFH-3-1/8
G ¹ / ₄	104 207	MFH-3-1/4
G ¹ / ₂	104 208	MFH-3-1/2

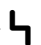
Prodotto Base

Elettrovalvole MFH, Tiger Classic

FESTO

Foglio dati – valvole 5/2

-  - Portata
500 ... 3700 l/min

-  - Tensione
12, 24, 42, 48 V cc
24, 42, 48, 110,
230, 240 V ca

Kit di ricambi
→ 2 / 2.3-21



Dati tecnici generali				
Attacco pneumatico		G ¹ / ₈	G ¹ / ₄	G ¹ / ₂
Funzione valvola		5/2, monostabile		
Struttura e composizione		otturatore		
Principio di tenuta		morbido		
Tipo di azionamento		elettrico		
Tipo di riposizionamento		a molla meccanica		
Tipo di comando		prepilato		
Direzione di flusso		non reversibile		
Alimentazione servopilotaggio		interna o esterna		
Funzione di scarico		strozzata		
Azionatore manuale		bistabile		
Tipo di fissaggio		con fori passanti		
Posizione di montaggio		qualsiasi		
Diametro nominale	[mm]	5	7	14
Portata nominale normale	[l/min]	500	1000	3700
Peso	[g]	270	290	1135

Condizioni d'esercizio e ambientali					
Attacco pneumatico		G ¹ / ₈	G ¹ / ₄	G ¹ / ₂	
Fluido		aria compressa filtrata, lubrificata o non lubrificata			
Pressione di esercizio	Alimentazione servopilotaggio interna	[bar]	1,8 ... 8	2,2 ... 8	2 ... 8
	Alimentazione servopilotaggio esterna	[bar]	0 ... 10	0 ... 8	0 ... 8
Pressione di pilotaggio		[bar]	1 ... 8	1,5 ... 8	1,5 ... 8
Temperatura ambiente		[°C]	-5 ... +40		
Temperatura del fluido		[°C]	-10 ... +60		

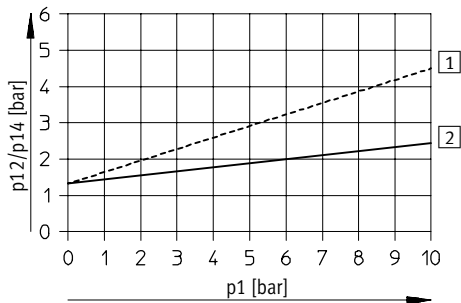
Elettrovalvole MFH, Tiger Classic

Foglio dati – valvole 5/2



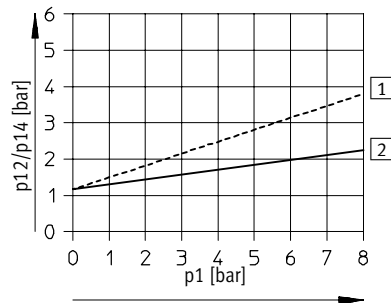
Min. pressione di pilotaggio p12, p14 in funzione della pressione di esercizio p1 (alimentazione servopilotaggio esterna)

MFH-5-1/8-S



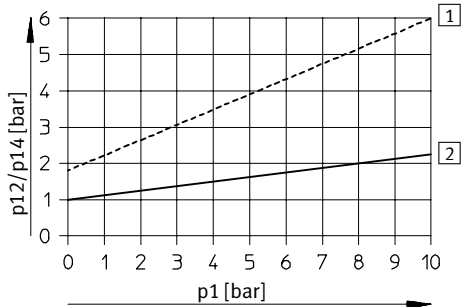
----- Scarico strozzato
 ——— Scarico non strozzato

MFH-5-1/4-S



----- Scarico strozzato
 ——— Scarico non strozzato

MFH-5-1/2-S



----- Scarico strozzato
 ——— Scarico non strozzato

Tempi di commutazione valvola [ms]

Attacco pneumatico	G1/8		G1/4		G1/2	
	interna	esterna	interna	esterna	interna	esterna
azionamento	8	8	9	9	15	21
disazionamento	36	36	29	29	154	150

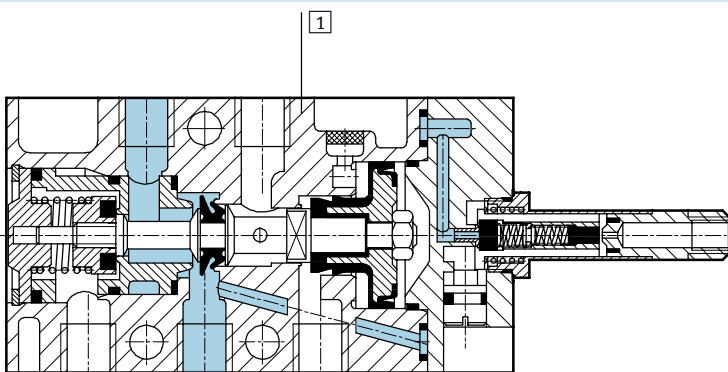
Elettrovalvole MFH, Tiger Classic

Foglio dati – valvole 5/2

Dati elettrici			
Bobina tipo F			
Collegamento elettrico		pin per connettori femmina MSSD-F, KMF	
Tensione di esercizio	corrente continua	[V cc]	12, 24, 42, 48
	corrente alternata	[V ca]	24, 42, 48, 110, 230, 240 (50 ... 60 Hz)
Caratteristiche bobina	corrente continua	[W]	4,5
	corrente alternata	[VA]	spunto: 7,5 regime: 6
Grado di protezione a norme EN 60 529		IP65 (insieme al connettore femmina)	

Materiali

Disegno funzionale



1	Corpo	Alluminio pressofuso anodizzato
-	Guarnizioni	Gomma al nitrile

Elettrovalvole MFH, Tiger Classic

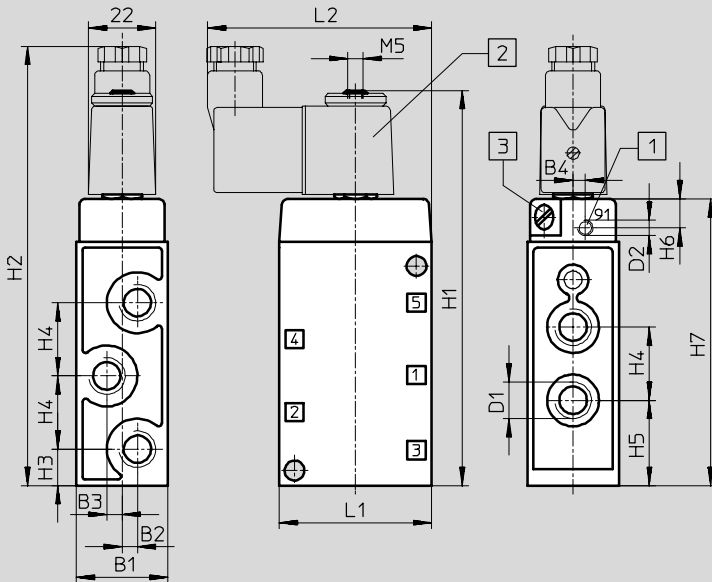
Foglio dati – valvole 5/2

FESTO

Dimensioni

Download dati CAD → www.festo.it/engineering

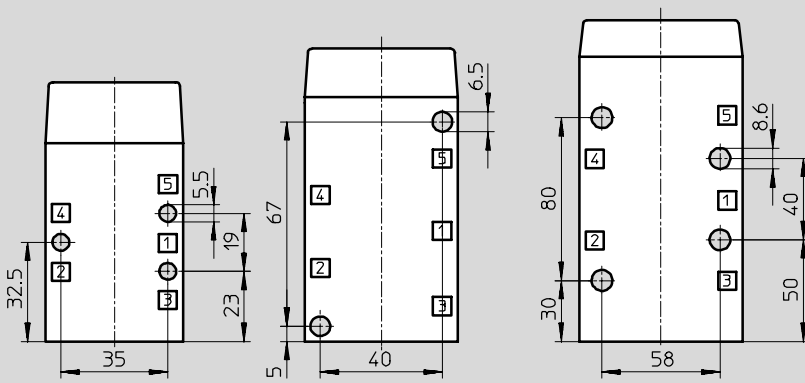
MFH



1 Attacco supplementare per servopilotaggio esterno per MFH-5...-S

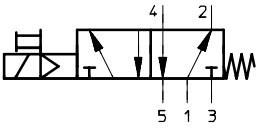
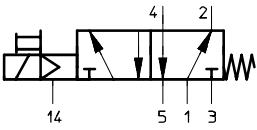
Attacco pneumatico	B1	B2	B3	B4	D1	D2	H1	H2	H3	H4	H5	H6	H7	L1	L2
G $\frac{1}{8}$	26	3,5	3,5	2,7	G $\frac{1}{8}$	M5	117	131	13,5	19	23	9,5	83	45	71
G $\frac{1}{4}$	30,4	-	5	4	G $\frac{1}{4}$	M5	128	143	12	24	28	9,5	128	50	74
G $\frac{1}{2}$	52	-	8	-	G $\frac{1}{2}$	G $\frac{1}{8}$	192	209	32	38	51	10,5	158	80	89

Schema di fissaggio



Elettrovalvole MFH, Tiger Classic

Foglio dati – valvole 5/2

Dati di ordinazione				
Simbolo grafico	Descrizione	Attacco pneumatico	Cod. prod.	Tipo
	senza bobina tipo F ¹⁾ , alimentazione servopilotaggio interna	G ¹ / ₈	9 982	MFH-5-1/8
		G ¹ / ₄	6 211	MFH-5-1/4
		G ¹ / ₂	6 420	MFH-5-1/2
	senza bobina tipo F ¹⁾ , alimentazione servopilotaggio esterna	G ¹ / ₈	10 348	MFH-5-1/8-S
		G ¹ / ₄	10 349	MFH-5-1/4-S
		G ¹ / ₂	35 547	MFH-5-1/2-S

1) Bobine tipo F → 2 / 2.3-44

Dati di ordinazione – Kit di ricambi		
Attacco pneumatico	Cod. prod.	Tipo
G ¹ / ₈	104 209	MFH-5-1/8¹⁾²⁾
G ¹ / ₄	104 211	MFH-5-1/4³⁾⁴⁾


- 1) Bussola di montaggio 228 389 da ordinare separatamente
- 2) Da applicare fino alla serie E602
- 3) Bussola di montaggio 229.363 da ordinare separatamente
- 4) Da applicare a partire dalla serie 1/81

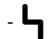
 Prodotto Base

Elettrovalvole JMFH, Tiger Classic

Foglio dati – valvole 5/2, elettrovalvole a impulsi

FESTO

-  - Portata
600 ... 4500 l/min

-  - Tensione
12, 24, 42, 48 V cc
24, 42, 48, 110,
230, 240 V ca

Kit di ricambi
→ 2 / 2.3-26



Dati tecnici generali				
Attacco pneumatico		G $\frac{1}{8}$	G $\frac{1}{4}$	G $\frac{1}{2}$
Funzione valvola		5/2, bistabile		
Struttura e composizione		otturatore		
Principio di tenuta		morbido		
Tipo di azionamento		elettrico		
Tipo di comando		prepilato		
Alimentazione servopilotaggio		interna o esterna		
Direzione di flusso		non reversibile		
Funzione di scarico		strozzata		
Azionatore manuale		bistabile		
Tipo di fissaggio		con fori passanti		
Posizione di montaggio		qualsiasi		
Diametro nominale [mm]		5	7	14
Portata nominale normale	Alimentazione servopilotaggio interna	[l/min] 600	1100	4500
	Alimentazione servopilotaggio esterna	[l/min] 600	1100	4000
Peso		425	530	1210

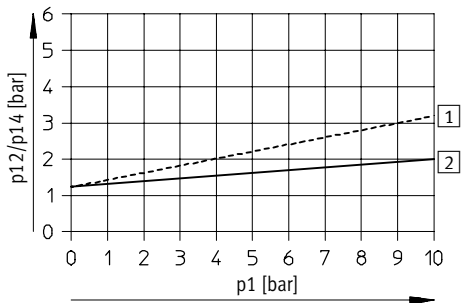
Condizioni d'esercizio e ambientali				
Attacco pneumatico		G $\frac{1}{8}$	G $\frac{1}{4}$	G $\frac{1}{2}$
Fluido		aria compressa filtrata, lubrificata o non lubrificata		
Pressione di esercizio	Alimentazione servopilotaggio interna	[bar] 1,5 ... 8	1,5 ... 8	2 ... 8
	Alimentazione servopilotaggio esterna	[bar] 0 ... 8	0 ... 8	0 ... 8
	con segnale dominante	[bar] 2,5 ... 8	2,5 ... 8	–
Pressione di pilotaggio	[bar]	1,2 ... 8	1,2 ... 8	0,5 ... 8
Temperatura ambiente	[°C]	–5 ... +40		
Temperatura del fluido	[°C]	–10 ... +60		

Elettrovalvole JMFH, Tiger Classic

Foglio dati – valvole 5/2, elettrovalvole a impulsi

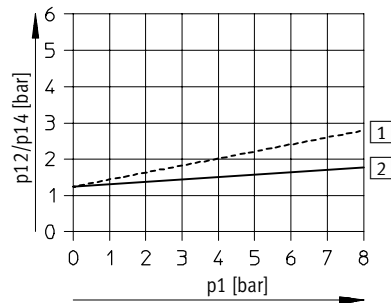
Min. pressione di pilotaggio p12, p14 in funzione della pressione di esercizio p1 (alimentazione servopilotaggio esterna)

JMFH-5-1/8-S



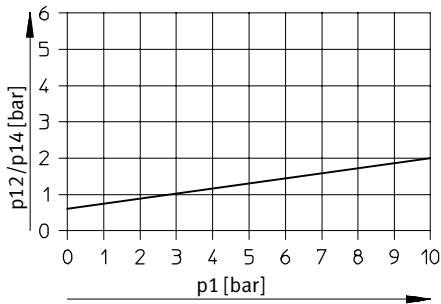
----- Scarico strozzato
 ————— Scarico non strozzato

JMFH-5-1/4-S



----- Scarico strozzato
 ————— Scarico non strozzato

JMFH-5-1/2-S



Tempi di commutazione valvola [ms]					
Attacco pneumatico	G ¹ / ₈		G ¹ / ₄		G ¹ / ₂
		segnale dominante in 14		segnale dominante in 14	
alimentazione servopilotaggio interna					
azionamento	–	16	–	24	–
disazionamento	18	24	11	32	16
alimentazione servopilotaggio esterna					
azionamento	–	–	–	–	–
disazionamento	18	–	11	–	28

Elettrovalvole JMFH, Tiger Classic

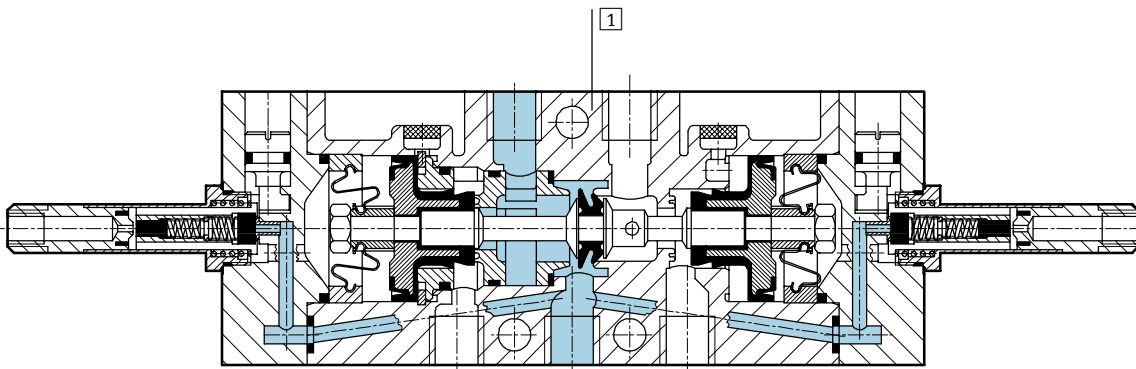
Foglio dati – valvole 5/2, elettrovalvole a impulsi

FESTO

Dati elettrici			
Bobina tipo F			
Collegamento elettrico		pin per connettori femmina MSSD-F, KMF	
Tensione di esercizio	corrente continua	[V cc]	12, 24, 42, 48
	corrente alternata	[V ca]	24, 42, 48, 110, 230, 240 (50 ... 60 Hz)
Caratteristiche bobina	corrente continua	[W]	4,5
	corrente alternata	[VA]	spunto: 7,5 regime: 6
Grado di protezione a norme EN 60 529		IP65 (insieme al connettore femmina)	

Materiali

Disegno funzionale



1	Corpo	Alluminio pressofuso anodizzato
-	Guarnizioni	Gomma al nitrile

Valvole per applicazione standard
Tiger Classic

2.3

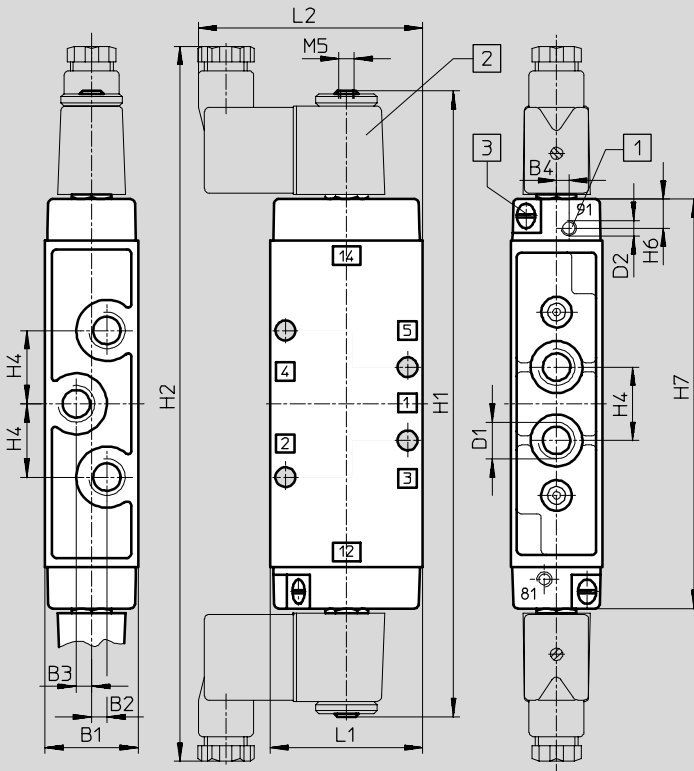
Elettrovalvole JMFH, Tiger Classic

Foglio dati – valvole 5/2, elettrovalvole a impulsi

Dimensioni

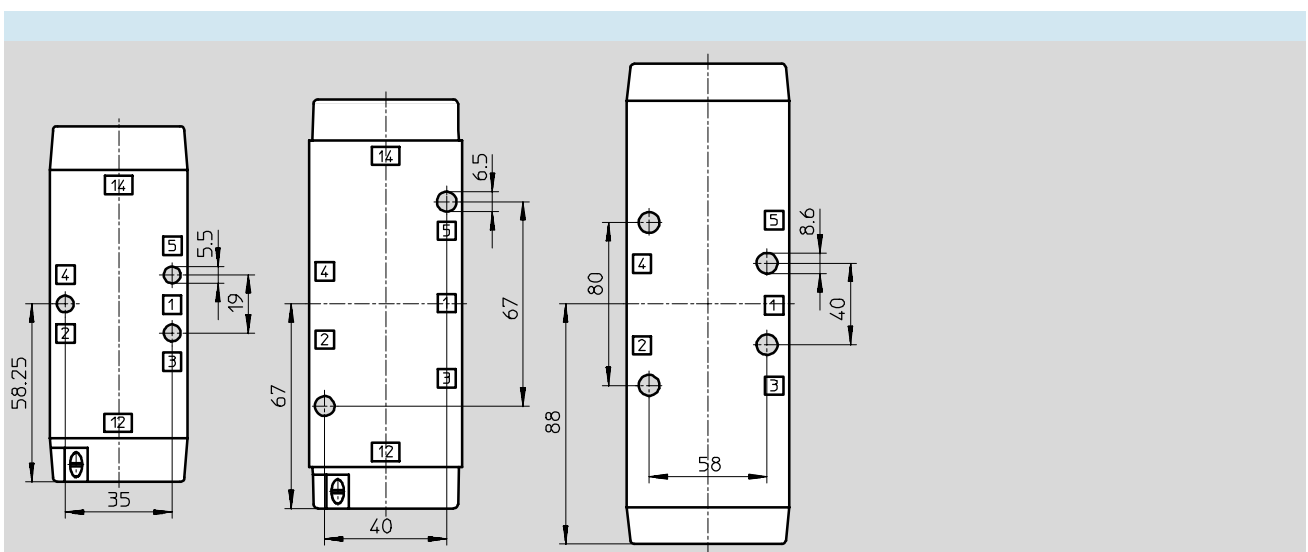
Download dati CAD → www.festo.it/engineering

JMFH, JMFDH



- 1 Attacco supplementare per servopilotaggio esterno per JMF...H-5-...-S
- 2 Bobina orientabile di 360°
- 3 Azionatore manuale orientabile di 180°

Attacco pneumatico	B1	B2	B3	B4	D1	D2	H1	H2	H4	H6	H7	L1	L2
G1/8	26	3,5	3,5	2,7	G1/8	M5	184	217	19	9,5	116,5	45	71
G1/4	30,4	-	5	4	G1/4	M5	202	235	24	9,5	134	50	74
G1/2	52	-	8	-	G1/2	G1/8	244	272	38	10,5	176	80	89



Elettrovalvole JMFH, Tiger Classic

Foglio dati – valvole 5/2, elettrovalvole a impulsi

FESTO

Valvole per applicazione standard
Tiger Classic

Dati di ordinazione				
Simbolo grafico	Descrizione	Attacco pneumatico	Cod. prod.	Tipo
	senza bobina tipo F ¹⁾ , alimentazione servopilotaggio interna	G ¹ / ₈	8 820	JMFH-5-1/8
		G ¹ / ₄	10 410	JMFH-5-1/4
		G ¹ / ₂	10 166	JMFH-5-1/2
	senza bobina tipo F ¹⁾ , alimentazione servopilotaggio esterna	G ¹ / ₈	14 008	JMFH-5-1/8-S
		G ¹ / ₄	14 009	JMFH-5-1/4-S
		G ¹ / ₂	35 548	JMFH-5-1/2-S
	senza bobina tipo F ¹⁾ , alimentazione servopilotaggio interna, con segnale dominante in 14	G ¹ / ₈	8 821	JMFDH-5-1/8
		G ¹ / ₄	10 411	JMFDH-5-1/4

1) Bobine tipo F → 2 / 2.3-44

Dati di ordinazione – Kit di ricambi		
Attacco pneumatico	Cod. prod.	Tipo
G ¹ / ₈	104 891	JMFH-5-1/8¹⁾
G ¹ / ₄	104 892	JMFH-5-1/4²⁾

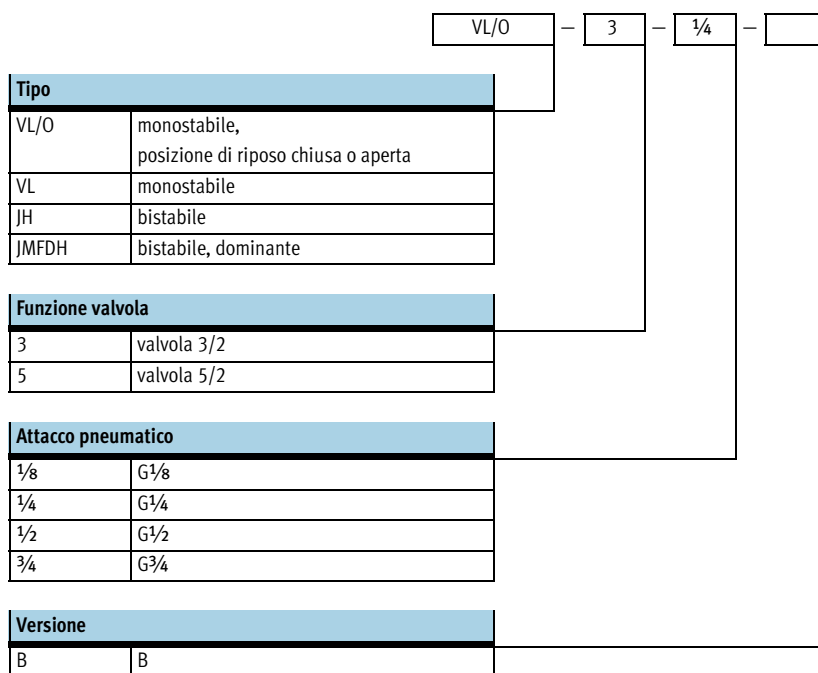
- 1) Bussola di montaggio 228 389 da ordinare separatamente
- 2) Bussola di montaggio 229.363 da ordinare separatamente

Prodotto Base

Valvole pneumatiche, Tiger Classic

Composizione del codice

FESTO



Valvole per applicazione standard
Tiger Classic

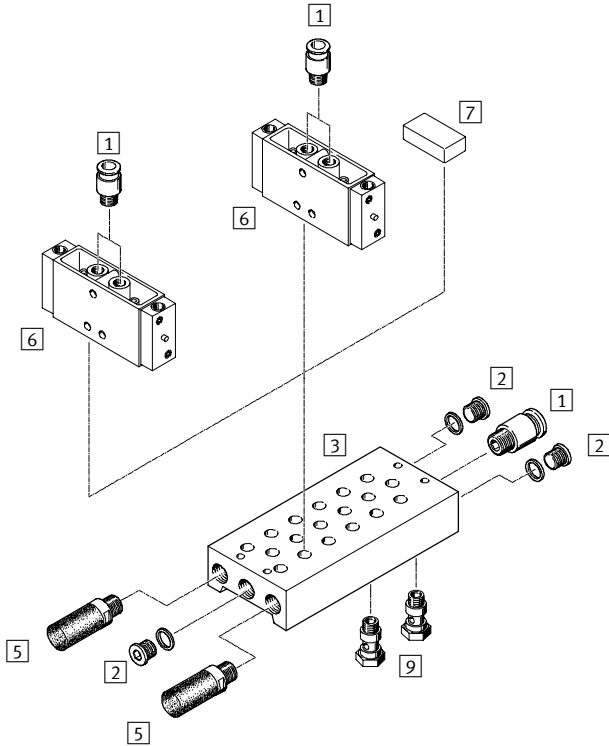
2.3

Valvole pneumatiche, Tiger Classic

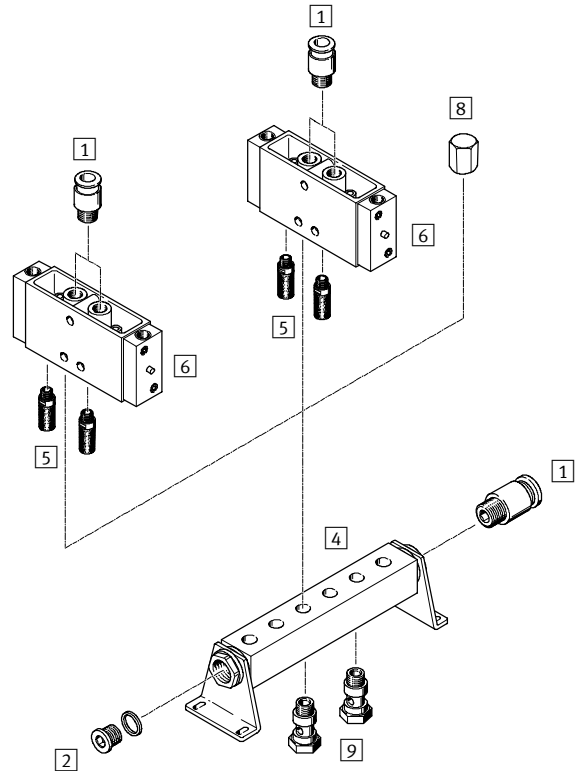
Panoramica componenti

FESTO

Montaggio su sottobase di collegamento



Montaggio su blocchetto di collegamento



Accessori		
	Descrizione	→ Pagina
1	Raccordo a innesto QS per il collegamento di tubi a tolleranza esterna a norme CETOP RP 54 P	Volume 3 www.festo.it
2	Tappo G 3 pezzi inclusi nella fornitura della sottobase di collegamento PRS 1 pezzo incluso nella fornitura del blocchetto di collegamento PAL	Volume 3
3	Sottobase di collegamento PRS	2 / 2.3-42
4	Blocchetto di collegamento PAL	2 / 2.3-40
5	Silenziatore per il montaggio su attacchi di scarico	Volume 3 www.festo.it
6	Valvola pneumatica VL, JH	
7	Piastra di copertura PRSB per coprire i posti non utilizzati	2 / 2.3-43
8	Dado cieco VTM per chiudere i posti non utilizzati	2 / 2.3-41
9	Vite cava VT per la distribuzione dell'aria compressa o per alimentazione differenziata della pressione	2 / 2.3-41

Valvole pneumatiche VL/O, Tiger Classic

Foglio dati – valvole 3/2

FESTO

-  - Portata
500 ... 7500 l/min

Kit di ricambi
→ 2 / 2.3-32



Dati tecnici generali					
Attacco pneumatico	G1/8	G1/4	G1/2	G3/4	
Funzione valvola	5/2, monostabile				
Struttura e composizione	otturatore				
Principio di tenuta	morbido				
Tipo di azionamento	pneumatica				
Tipo di riposizionamento	a molla meccanica				
Tipo di comando	diretto				
Direzione di flusso	reversibile				
Funzione di scarico	strozzata				
Azionatore manuale	non presente				
Tipo di fissaggio	con fori passanti				
Posizione di montaggio	qualsiasi				
Diametro nominale	[mm]	5	7	14	19
Portata nominale normale		500	800	3700	7500
Peso	[g]	150	230	860	1200

Condizioni d'esercizio e ambientali					
Attacco pneumatico		G1/8	G1/4	G1/2	G3/4
Fluido		aria compressa filtrata, lubrificata o non lubrificata Vuoto			
Pressione di esercizio	posizione di riposo chiusa [bar]	-0,95 ... +10	-0,95 ... +10	-0,95 ... +10	-0,95 ... +10
	posizione di riposo aperta [bar]	0 ... 10	0 ... 10	0 ... 10	0 ... 10
Pressione di pilotaggio		v. grafico (max. 10 bar)			
Temperatura ambiente	[°C]	-10 ... +60			

Valvole per applicazione standard
Tiger Classic

2.3

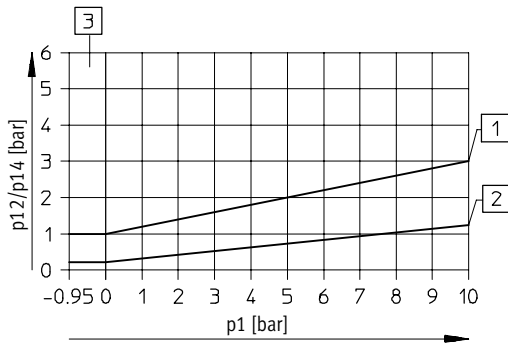
Valvole pneumatiche VL/O, Tiger Classic

Foglio dati – valvole 3/2

FESTO

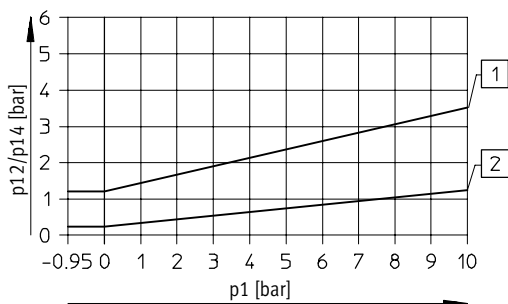
Min. pressione di pilotaggio p_{12}/p_{14} in funzione della pressione di esercizio p_1

VL/O-3-1/8-B



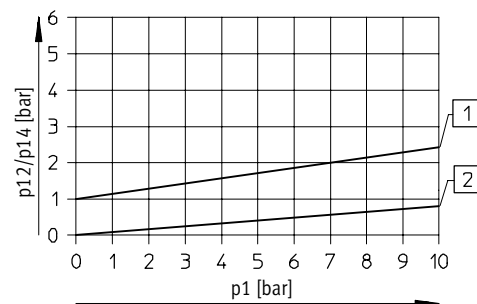
- 1 Pressione di azionamento
- 2 Pressione di disazionamento
- 3 Solo in posizione riposo di chiusa

VL/O-3-1/4 – posizione di riposo chiusa



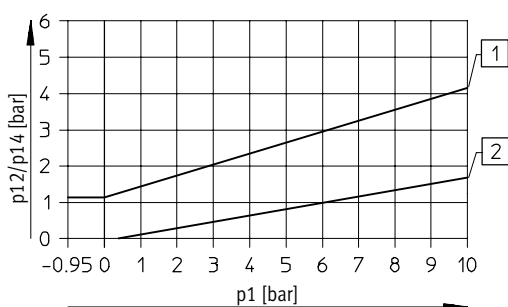
- 1 Pressione di azionamento
- 2 Pressione di disazionamento

VL/O-3-1/4 – posizione di riposo aperta



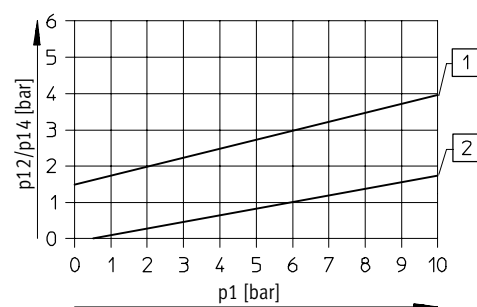
- 1 Pressione di azionamento
- 2 Pressione di disazionamento

VL/O-3-1/2 – posizione di riposo chiusa



- 1 Pressione di azionamento
- 2 Pressione di disazionamento

VL/O-3-1/2 – posizione di riposo aperta



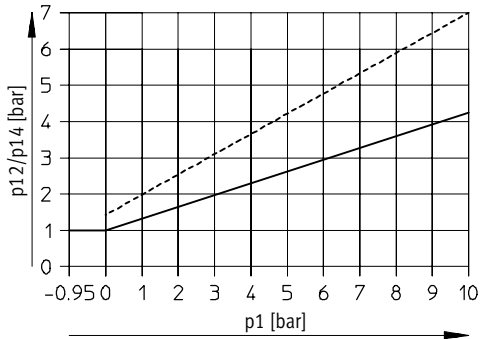
- 1 Pressione di azionamento
- 2 Pressione di disazionamento

Valvole pneumatiche VL/O, Tiger Classic

Foglio dati – valvole 3/2

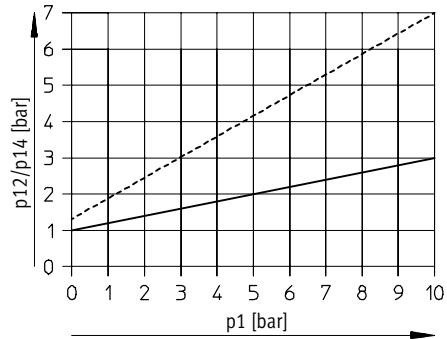
FESTO

VL/O-3-3/4 – posizione di riposo chiusa



----- Scarico strozzato
 ————— Scarico non strozzato

VL/O-3-3/4 – posizione di riposo aperta



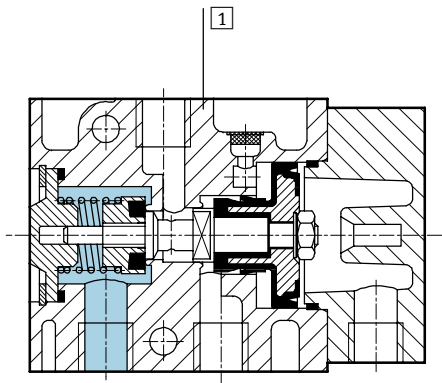
----- Scarico strozzato
 ————— Scarico non strozzato

Tempi di commutazione valvola [ms]

Attacco pneumatico	G1/8	G1/4	G1/2	G3/4
azionamento	4	8	17	23
disazionamento	10	30	30	23

Materiali

Disegno funzionale



1	Corpo	Alluminio pressofuso anodizzato
-		Gomma al nitrile

Valvole per applicazione standard
Tiger Classic

2.3

Valvole pneumatiche VL/O, Tiger Classic

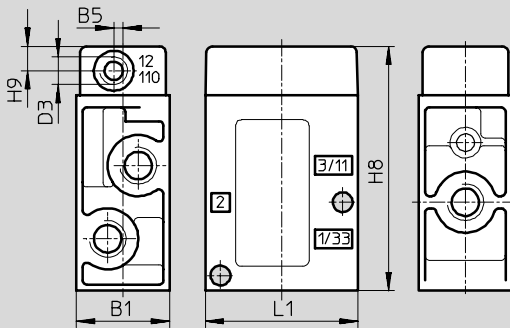
Foglio dati – valvole 3/2

FESTO

Dimensioni

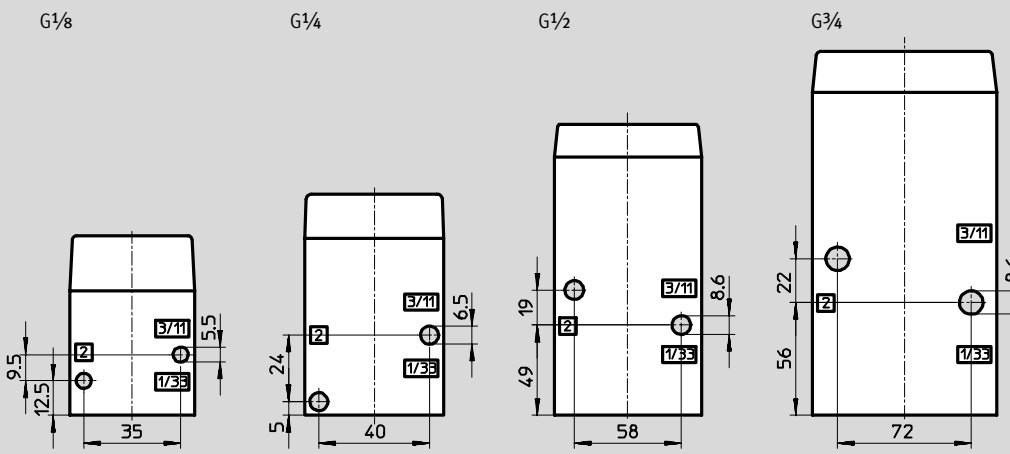
Download dati CAD → www.festo.it/engineering

VL/O



Attacco pneumatico	B1	B5	D3	H8	H9	L1
G $\frac{1}{8}$	26	3	G $\frac{1}{8}$	65	8	45
G $\frac{1}{4}$	30,4	-	G $\frac{1}{8}$	80	8	50
G $\frac{1}{2}$	52	-	G $\frac{1}{4}$	118	10	80
G $\frac{3}{4}$	68	-	G $\frac{1}{4}$	138	10	92

Schema di fissaggio



Dati di ordinazione

Simbolo grafico	Descrizione	Attacco pneumatico	Cod. prod.	Tipo
	tipo di riposizionamento meccanico, a scelta, posizione di riposo chiusa o aperta	G $\frac{1}{8}$	7 803	VL/O-3- $\frac{1}{8}$ -B
		G $\frac{1}{4}$	9 984	VL/O-3- $\frac{1}{4}$
		G $\frac{1}{2}$	9 983	VL/O-3- $\frac{1}{2}$
		G $\frac{3}{4}$	10 049	VL/O-3- $\frac{3}{4}$

Dati di ordinazione – Kit di ricambi

Attacco pneumatico	Cod. prod.	Tipo
G $\frac{1}{8}$	104 222	VL/O-3- $\frac{1}{8}$ -B
G $\frac{1}{4}$	104 207	VL/O-3- $\frac{1}{4}$
G $\frac{1}{2}$	104 208	VL/O-3- $\frac{1}{2}$

Valvole pneumatiche VL, Tiger Classic

FESTO

Foglio dati – valvole 5/2

-  - Portata
500 ... 3700 l/min

Kit di ricambi
→ 2 / 2.3-35



Dati tecnici generali				
Attacco pneumatico		G $\frac{1}{8}$	G $\frac{1}{4}$	G $\frac{1}{2}$
Funzione valvola		5/2, monostabile		
Struttura e composizione		otturatore		
Principio di tenuta		morbido		
Tipo di azionamento		pneumatico		
Tipo di riposizionamento		a molla meccanica		
Tipo di comando		diretto		
Direzione di flusso		non reversibile		
Azionatore manuale		non presente		
Funzione di scarico		strozzata		
Tipo di fissaggio		con fori passanti		
Posizione di montaggio		qualsiasi		
Diametro nominale	[mm]	5	7	14
Portata nominale normale	[l/min]	500	800	3700
Peso		180	220	1070

Condizioni d'esercizio e ambientali				
Attacco pneumatico		G $\frac{1}{8}$	G $\frac{1}{4}$	G $\frac{1}{2}$
Fluido		aria compressa filtrata, lubrificata o non lubrificata		
Pressione di esercizio	[bar]	0 ... 10	0 ... 8	0 ... 10
Pressione di pilotaggio	[bar]	v. grafico (max. 10 bar)		
Temperatura ambiente	[°C]	-10 ... +60		

Valvole per applicazione standard
Tiger Classic

2.3

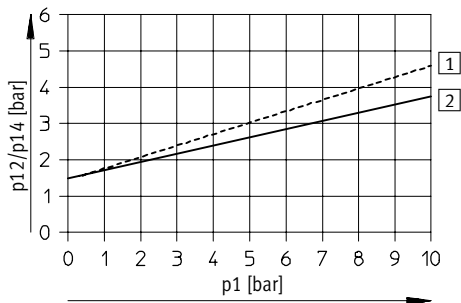
Valvole pneumatiche VL, Tiger Classic

Foglio dati – valvole 5/2

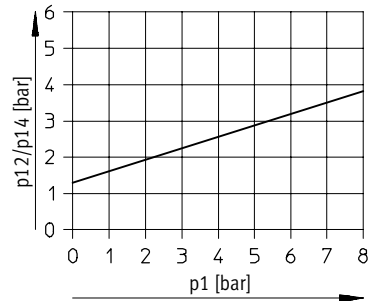


Min. pressione di pilotaggio p_{12}/p_{14} in funzione della pressione di esercizio p_1

VL-5-1/8

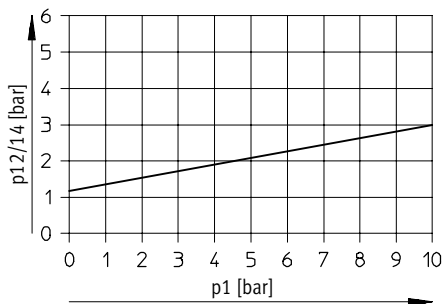


VL-5-1/4



----- Scarico strozzato
 ——— Scarico non strozzato

VL-3-1/2



Valvole per applicazione standard
Tiger Classic

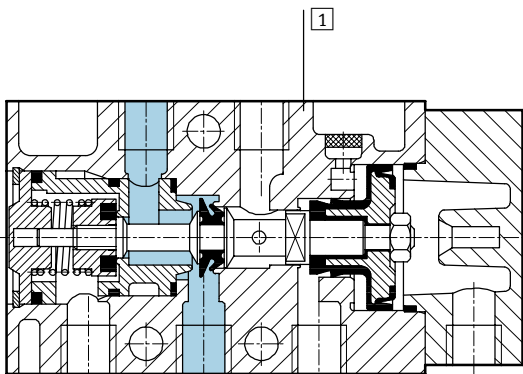
2.3

Tempi di commutazione valvola [ms]

Attacco pneumatico	G1/8	G1/4	G1/2
azionamento	5	8	6
disazionamento	16	12	27

Materiali

Disegno funzionale



1	Corpo	Alluminio pressofuso anodizzato
-	Guarnizioni	Gomma al nitrile

Valvole pneumatiche VL, Tiger Classic

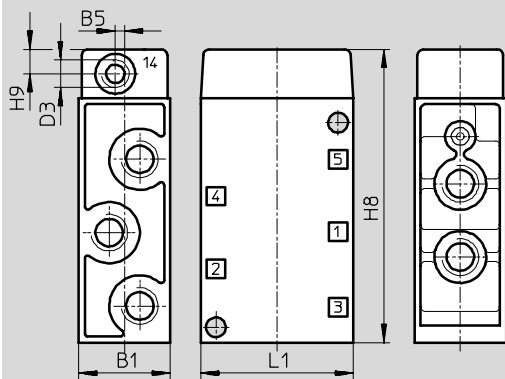
Foglio dati – valvole 5/2

FESTO

Dimensioni

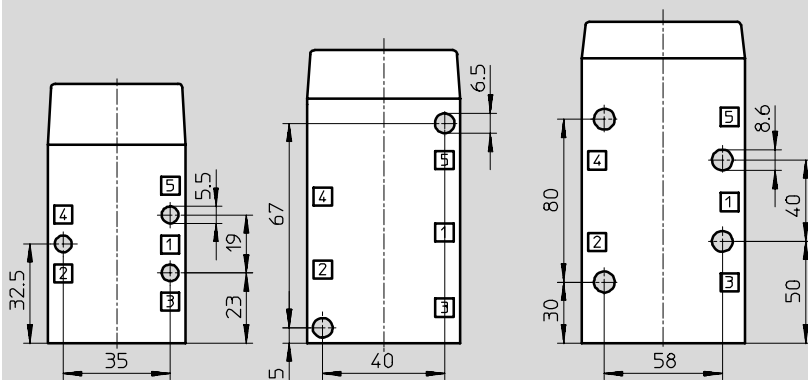
Download dati CAD → www.festo.it/engineering

VL



Attacco pneumatico	B1	B5	D3	H8	H9	L1
G $\frac{1}{8}$	26	3	G $\frac{1}{8}$	85	8	45
G $\frac{1}{4}$	30,4	-	G $\frac{1}{8}$	96	8	50
G $\frac{1}{2}$	52	-	G $\frac{1}{4}$	159	10	80

Schema di fissaggio



Dati di ordinazione

Simbolo grafico	Descrizione	Attacco pneumatico	Cod. prod.	Tipo
	tipo di riposizionamento meccanico	G $\frac{1}{8}$	9 764	VL-5-1/8
		G $\frac{1}{4}$	9 199	VL-5-1/4
		G $\frac{1}{2}$	9 445	VL-5-1/2

Dati di ordinazione – Kit di ricambi

Attacco pneumatico	Cod. prod.	Tipo
G $\frac{1}{8}$	104 209	VL-5-1/8 ¹⁾
G $\frac{1}{4}$	104 211	VL-5-1/4 ²⁾³⁾
G $\frac{1}{2}$	104 212	VL-5-1/2


- 1) Bussola di montaggio 228 389 da ordinare separatamente
- 2) Bussola di montaggio 229.363 da ordinare separatamente
- 3) Da applicare a partire dalla serie 1/81

Prodotto Base

Valvole pneumatiche JH, Tiger Classic

Foglio dati – valvole 5/2, valvole a impulsi

FESTO

-  - Portata
600 ... 4500 l/min

Kit di ricambi
→ 2 / 2.3-39



Dati tecnici generali				
Attacco pneumatico		G1/8	G1/4	G1/2
Funzione valvola		5/2, bistabile		
Struttura e composizione		otturatore		
Principio di tenuta		morbido		
Tipo di azionamento		pneumatico		
Tipo di comando		diretto		
Direzione di flusso		non reversibile		
Funzione di scarico		strozzata		
Azionatore manuale		bistabile		
Tipo di fissaggio		con fori passanti		
Posizione di montaggio		qualsiasi		
Diametro nominale	[mm]	5	7	14
Portata nominale normale		600	1100	4500
Peso	[g]	245	330	1130

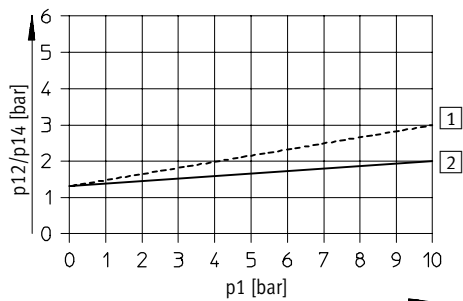
Condizioni d'esercizio e ambientali				
Attacco pneumatico		G1/8	G1/4	G1/2
Fluido		aria compressa filtrata, lubrificata o non lubrificata		
Pressione di esercizio	[bar]	0 ... 10	0 ... 8	0 ... 10
Pressione di pilotaggio	[bar]	v. grafico (max. 10 bar)		
Temperatura ambiente	[°C]	-10 ... +60		

Valvole pneumatiche JH, Tiger Classic

Foglio dati – valvole 5/2, valvole a impulsi

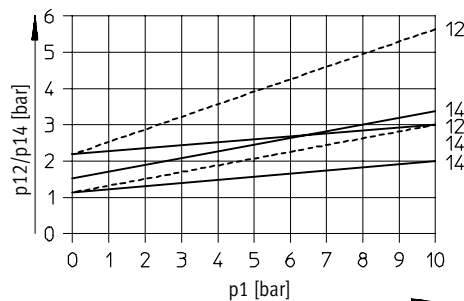
Min. pressione di pilotaggio p_{12}/p_{14} in funzione della pressione di esercizio p_1

JH-5-1/8



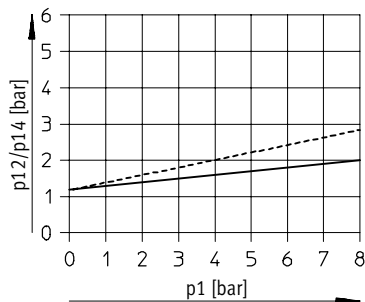
----- Scarico strozzato
———— Scarico non strozzato

JDH-5-1/8



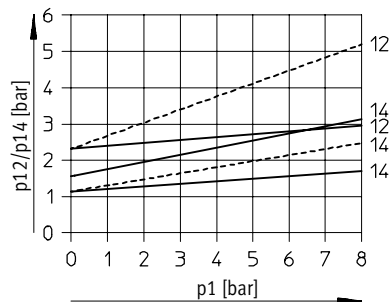
----- Scarico strozzato
———— Scarico non strozzato

JH-5-1/4

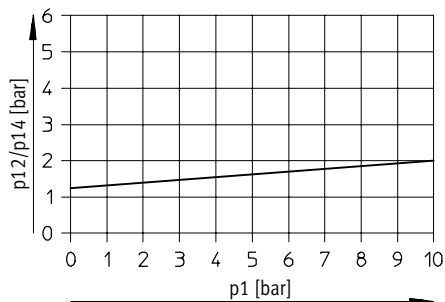


----- Scarico strozzato
———— Scarico non strozzato

JDH-5-1/4



----- Scarico strozzato
———— Scarico non strozzato



Tempi di commutazione valvola [ms]

Attacco pneumatico	G1/8	G1/4		G1/2
		segnale dominante in 14	segnale dominante in 14	
azionamento/commutazione	–	9	7	–
disazionamento/commutazione	2	16	16	3

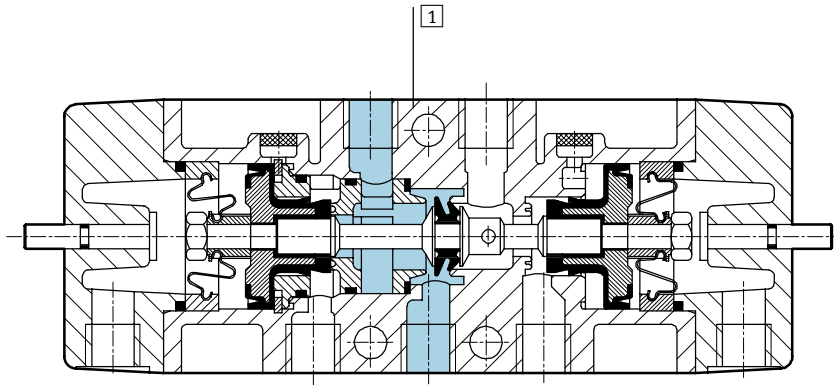
Valvole pneumatiche JH, Tiger Classic

Foglio dati – valvole 5/2, valvole a impulsi



Materiali

Disegno funzionale

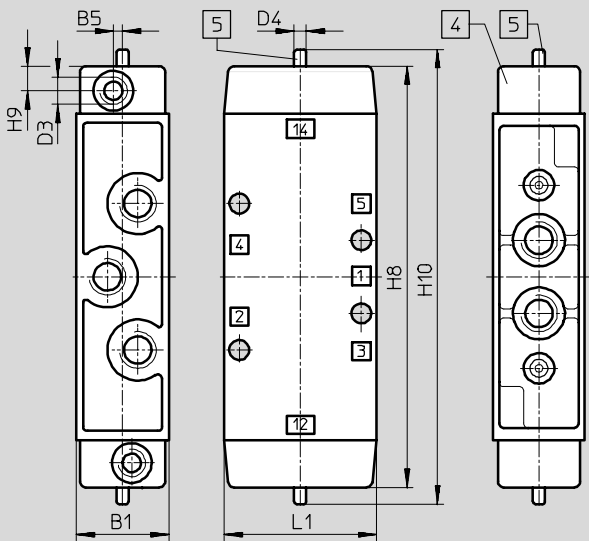


1	Corpo	Alluminio pressofuso anodizzato
-	Guarnizioni	Gomma al nitrile

Dimensioni

Download dati CAD → www.festo.it/engineering

JH, JDH



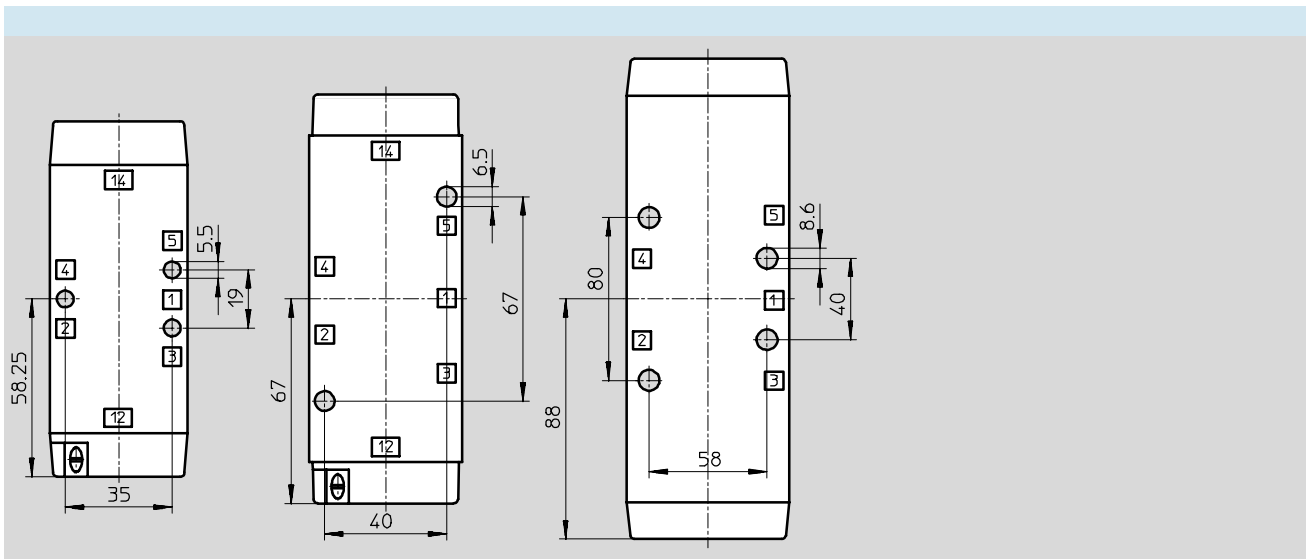
- 4 Testata orientabile di 180°
- 5 Azionatore manuale

Attacco pneumatico	B1	B5	D3	D4 ∅	H8	H9	H10	L1
G ¹ / ₈	26	3	G ¹ / ₈	5	120	8	132	45
G ¹ / ₄	30,4	-	G ¹ / ₈	5	138	8	149	50
G ¹ / ₂	52	-	G ¹ / ₄	9,9	178	10	193	80

Valvole pneumatiche JH, Tiger Classic

Foglio dati – valvole 5/2, valvole a impulsi

FESTO



Dati di ordinazione				
Simbolo grafico	Descrizione	Attacco pneumatico	Cod. prod.	Tipo
		G1/8	8 823	JH-5-1/8
		G1/4	10 408	JH-5-1/4
		G1/2	10 165	JH-5-1/2
	con segnale dominante in 14	G1/8	8 824	JDH-5-1/8
		G1/4	10 409	JDH-5-1/4

Dati di ordinazione – Kit di ricambi		
Attacco pneumatico	Cod. prod.	Tipo
G1/8	104 891	JH-5-1/8 ¹⁾
G1/4	104 892	JH-5-1/4 ²⁾

- 1) Bussola di montaggio 228 389 da ordinare separatamente
- 2) Bussola di montaggio 229.363 da ordinare separatamente

Prodotto Base

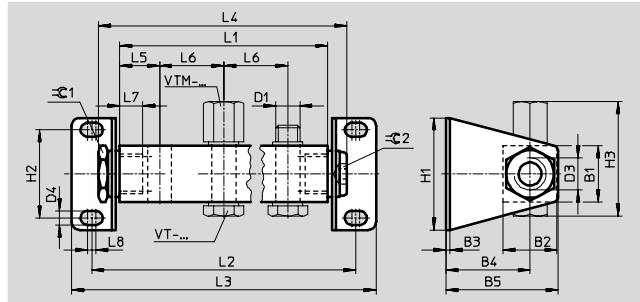
Elettrovalvole/valvole pneumatiche Tiger Classic

Accessori



Blocchetto di collegamento PAL

Materiali:
bocchetto: alluminio anodizzato
squadretta di fissaggio: acciaio
zincato



Tipo	B1	B2	B3	B4	B5	D1	D3	D4	H1	H2	H3	L5	L6	L7	L8	∅1	∅2
PAL-1/8-...	20	21	2	33,5	44,5	G1/8	G1/4	5,2	44	32	43	18	34	12	4	19	8
PAL-1/4-...	28	27	2	42	56	G1/4	G3/8	7	56	44	56	20	32	14	4	24	10
PAL-1/2-...	40	40	3	73	93	G1/2	G3/4	11	80	60	75	35	69	16	5	36	17

Numero Posti valvole	L1	L2	L3	L4	Peso [g]	Cod. prod.	Tipo
Attacco pneumatico G1/8							
2	70	96	114	89	145	8 601	PAL-1/8-2
3	104	130	148	123	170	8 602	PAL-1/8-3
4	138	164	182	157	190	8 603	PAL-1/8-4
5	172	198	216	191	215	8 604	PAL-1/8-5
6	206	232	250	225	240	9 767	PAL-1/8-6
Attacco pneumatico G1/4¹⁾							
2	72	100	120	94	330	9 188	PAL-1/4-2
3	104	132	152	126	405	9 189	PAL-1/4-3
4	136	164	184	158	480	9 190	PAL-1/4-4
5	168	196	216	190	555	9 191	PAL-1/4-5
6	200	228	248	222	630	9 192	PAL-1/4-6
Attacco pneumatico G1/2							
2	139	181	213	164	770	9 492	PAL-3/8-2
3	208	250	282	233	915	9 493	PAL-3/8-3
4	277	319	351	302	1060	9 494	PAL-3/8-4
5	346	388	420	371	1220	9 495	PAL-3/8-5
6	415	457	489	440	1370	9 496	PAL-3/8-6

1) MOFH-3-1/4 non adatto al montaggio in batteria

Elettrovalvole/valvole pneumatiche Tiger Classic

FESTO

Accessori

Vite cava

VT

per blocchetto di collegamento PAL

Materiali:

acciaio zincato



Dati di ordinazione			
Attacco pneumatico	Peso [g]	Cod. prod.	Tipo
G $\frac{1}{8}$	6	8 626	VT- $\frac{1}{8}$
G $\frac{1}{4}$	15	5 928	VT- $\frac{1}{8}$ -1 ¹⁾
G $\frac{1}{4}$	15	206 147	VT- $\frac{1}{4}$ -2
G $\frac{1}{2}$	30	9 986	VT- $\frac{1}{2}$

1) Per valvole con attacco G $\frac{1}{8}$

Dado cieco

VTM

per chiudere i posti non utilizzati

Materiali:

lega di alluminio per lavorazione
plastica



Dati di ordinazione			
Attacco pneumatico	Peso [g]	Cod. prod.	Tipo
G $\frac{1}{8}$	5	9 768	VTM- $\frac{1}{8}$
G $\frac{1}{4}$	5	9 768	VTM- $\frac{1}{8}$ ¹⁾
G $\frac{1}{4}$	7	3 099	VTM- $\frac{1}{4}$
G $\frac{1}{2}$	28	9 987	VTM- $\frac{1}{2}$

1) Per valvole con attacco G $\frac{1}{8}$

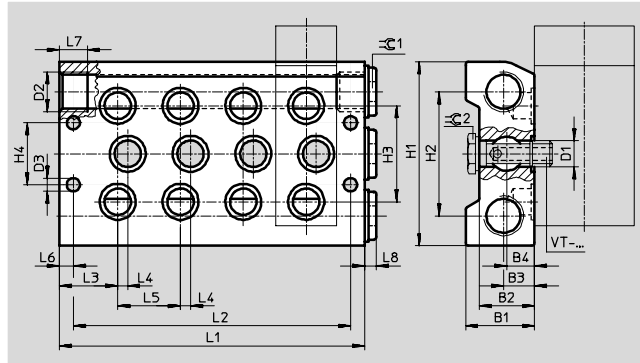
Elettrovalvole/valvole pneumatiche Tiger Classic

Accessori

FESTO

Sottobase di collegamento PRS

Materiali:
alluminio anodizzato



Tipo	B1	B2	B3	B4	D1	D2	D3	H1	H2	H3	H4	L3	L4	L5	L6	L7	L8	∅C1	∅C2
PRS-1/8-...	28,5	22	12,5	10,8	G1/8	G3/8	6,6	80	56	38	28	23,5	7	27	7	12	5	8	14
PRS-1/4-...	34,5	27,5	14	14	G1/4	G1/2	6,6	92	62	48	31	29,2	5	31,4	7	14	6	10	17

Numero Posti valvole	L1	L2	Peso [g]	Cod. prod.	Tipo
Attacco pneumatico G1/8					
2	81	67	360	11 898	PRS-1/8-2
3	108	94	460	11 899	PRS-1/8-3
4	135	121	625	11 900	PRS-1/8-4
5	162	148	650	11 901	PRS-1/8-5
6	189	175	750	11 902	PRS-1/8-6
Attacco pneumatico G1/4					
2	89,8	75,8	590	10 185	PRS-1/4-2
3	121,2	107,2	750	10 186	PRS-1/4-3
4	152,6	138,6	900	10 187	PRS-1/4-4
5	184	170	1070	10 188	PRS-1/4-5
6	215,4	201,4	1230	10 189	PRS-1/4-6

Vite cava

VT

per sottobase di collegamento PRS

Materiali:
acciaio zincato



Dati di ordinazione			
Attacco pneumatico	Peso [g]	Cod. prod.	Tipo
G1/8	17	11 539	VT-1/8-PRSK
G1/4	32	9 499	VT-1/4-PRS

Prodotto Base

Elettrovalvole/valvole pneumatiche Tiger Classic

Accessori

Piastra di copertura

PRSB

per coprire i posti non utilizzati

Materiali:
alluminio



Dati di ordinazione			
Attacco pneumatico	Peso [g]	Cod. prod.	Tipo
G $\frac{1}{8}$	55	11 687	PRSB- $\frac{1}{8}$
G $\frac{1}{4}$	80	11 688	PRSB- $\frac{1}{4}$

Vite cava

VT

per alimentazione differenziata della pressione sulla valvola

Materiali:
acciaio zincato



Dati di ordinazione			
Attacco pneumatico	Peso [g]	Cod. prod.	Tipo
G $\frac{1}{8}$	16	12 634	VT- $\frac{1}{8}$ -AJK-P
G $\frac{1}{4}$	24	12 910	VT- $\frac{1}{8}$ -AJS-P*
G $\frac{1}{4}$	45	12 635	VT- $\frac{1}{4}$ -AJ-P

1) Per valvole con attacco G $\frac{1}{8}$



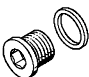
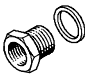
Elettrovalvole/valvole pneumatiche Tiger Classic

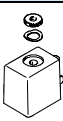
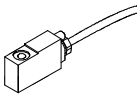
FESTO

Accessori

Valvole per applicazione standard
Tiger Classic

2.3

Dati di ordinazione		
	Attenzione	Cod. prod. Tipo
Raccordi filettati QS		
		→ Volume 3 → www.festo.it
Silenziatore		
		→ Volume 3 → www.festo.it
Tappo		
	Nella fornitura del blocchetto di collegamento PAL è incluso un tappo. Nella fornitura della sottobase di collegamento PRS sono inclusi 3 tappi.	→ Volume 3 → www.festo.it
Nipplo di riduzione		
	Nella fornitura del blocchetto di collegamento PAL è incluso un nipplo di riduzione. Nella fornitura della sottobase di collegamento PRS sono inclusi 3 nippoli di riduzione.	→ Volume 3 → www.festo.it



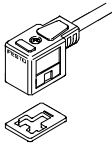
Dati di ordinazione – bobine			Fogli dati → 2 / 7.1-0	
Dati di ordinazione – bobine			Fogli dati → www.festo.it	
	Tensione	Lunghezza cavo [m]	Cod. prod.	Tipo
Bobine F				
	12 V cc	-	34 410	MSFG-12DC-OD
	24 V cc e 42 V ca, 50 ... 60 Hz	-	34 411	MSFG-24DC/42AC-OD
	42 V cc	-	34 413	MSFG-42DC-OD
	24 V ca	-	34 415	MSFG-24AC-OD
	48 V ca, 50 ... 60 Hz	-	34 418	MSPW-48AC-OD
	110 V ca, 50 ... 60 Hz e 120 V ca, 60 Hz	-	34 420	MSPW-110AC-OD
	230 V ca, 50 ... 60 Hz e 240 V ca, 60 Hz	-	34 422	MSPW-230AC-OD
	240 V ca, 50 ... 60 Hz	-	34 424	MSPW-240AC-OD
Bobine F – in esecuzione antideflagrante a norme EN 50 028				
	24 V cc	1	535 619	MSFG-24DC-EX
	24 V cc	5	535 621	MSFG-24DC-EX-K5
	24 V ca, 50 ... 60 Hz	1	535 623	MSPW-24AC-EX
	110 V ca, 50 ... 60 Hz	1	535 622	MSPW-110AC-EX
	230 V ca, 50 ... 60 Hz	1	535 620	MSPW-110AC-EX
	230 V ca, 50 ... 60 Hz	5	535 625	MSPW-110AC-EX-K5


 Prodotto Base

Elettrovalvole/valvole pneumatiche Tiger Classic

FESTO

Accessori

Dati di ordinazione – Connettori femmine/cavi per bobine magnetiche					
	Tensione	Lunghezza cavo [m]	LED	Cod. prod.	Tipo
Connettore femmina senza cavo					Fogli dati → 2 / 7.2-1
Connettore femmina senza cavo					Fogli dati → www.festo.it
	–	–	–	34 431	MSSD-F
Connettore femmina senza cavo con tecnologia a perforazione di isolante					Fogli dati → 2 / 7.2-1
Connettore femmina senza cavo con tecnologia a perforazione di isolante					Fogli dati → www.festo.it
	–	–	–	192 746	MSSD-F-S-M16
Connettore femmina con cavo					Fogli dati → 2 / 7.3-0
Connettore femmina con cavo					Fogli dati → www.festo.it
	24 V cc	2,5	■	30 935	KMF-1-24DC-2,5-LED
	24 V cc	5	■	30 937	KMF-1-24DC-5-LED
	24 V cc	10	■	193 458	KMF-1-24DC-10-LED
	fino a 240 V	2,5	–	30 936	KMF-1-230AC-2,5
	fino a 240 V	5	–	30 938	KMF-1-230AC-5

Dati di ordinazione – Guarnizione luminosa				Fogli dati → 2 / 7.4-1	
Dati di ordinazione – Guarnizione luminosa				Fogli dati → www.festo.it	
	Tensione		Cod. prod.	Tipo	
per bobine F					
	12 ... 24 V cc		19 143	MF-LD-12-24DC	
	230 V cc/V ca		19 144	MF-LD-230AC	

 Prodotto Base