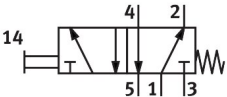


手壓閥
TH-5-1/4-B
訂貨編號: 8994

FESTO



資料表

特性	值
閥功能	五口二位，單穩態
標準額定流量（根據 DIN 1343 標準化）	550 l/min
工作口	G1/4
工作壓力	-0.95 bar...10 bar
結構特點	提動座
公稱通徑	7 mm
嚮導類型	直接
防爆	防爆區 1 (ATEX) 防爆區 2 (ATEX) 區 21 (ATEX) 區 22 (ATEX)
油漆濕潤缺陷物質（PWIS）符合性	VDMA24364-B1/B2-L
環境溫度	-10 °C...60 °C
驅動力	34 N
產品重量	320 g
安裝方式	具通孔
氣動介面，氣口 1	G1/4
氣動介面，氣口 2	G1/4
氣動介面，氣口 3	G1/4
氣動介面，氣口 4	G1/4
氣動介面，氣口 5	G1/4
密封件材質	NBR
外殼材質	壓鑄鋁