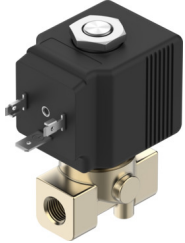


電磁閥

VZWD-B-L-M22C-M-G18-20-V-36-3A-A1-50

訂貨編號: 8214474

FESTO



資料表

| 特性 | 值 |
|---------|--|
| 結構特點 | 直動式提動閥 |
| 驅動方式 | 電控 |
| 密封原理 | 軟密封 |
| 安裝位置 | 可選 |
| 安裝方式 | 管式安裝 |
| 過程閥連接 | G1/8 |
| 電氣介面 | 類型 A 插頭 符合 EN 175301-803 標準 方形 |
| 公稱通徑 | 2 mm |
| 閥功能 | 二口二位，常閉，單穩態 |
| 手動裝置 | 無 |
| 流向 | 不可逆 |
| 中等 | 壓縮空氣，符合 ISO 8573-1:2010 [7:4:4] 惰性氣體 礦物油 水 中性流體 按要求提供其他介質 |
| 壓差 | 0 Mpa 0 bar 0 psi |
| 線圈的特性參數 | 220/230 V AC: 50/60 Hz, 啟動功率 40.0 VA, 保持功率 30.0 VA |
| 絕緣材料等級 | H |
| 允許的電壓波動 | +15 % / -10 % |
| 持續通電率 | 100% |
| 復位類型 | 彈簧復位 |
| 嚮導類型 | 直接 |

| 特性 | 值 |
|---------------|--|
| 介質壓力 | 0 Mpa...5 Mpa 0 bar...50 bar 0 psi...725 psi |
| 最大黏度 | 25 mm ² /s |
| 介質溫度 | -10 °C...140 °C |
| 環境溫度 | -10 °C...80 °C |
| 流量 Kv | 0.1 m ³ /h |
| 打開時間 | 8 ms |
| 關閉時間 | 25 ms |
| 材料說明 | RoHS 合規 |
| 外殼材質 | 黃銅 |
| 外殼物料編號 | CW617N |
| 密封件材質 | FPM |
| 產品重量 | 380 g |
| CE 認證 (見合格聲明) | 符合歐盟電磁相容性指令 符合歐盟低電壓指令 符合歐盟 RoHS 指令 |
| CE 標記 (見合格聲明) | 符合英國 EMC 指令 符合英國 RoHS 指令 符合英國電氣設備相關規定 |
| 防護等級 | IP65 |
| 耐腐蝕等級 CRC | 1 - 低耐腐蝕能力 |