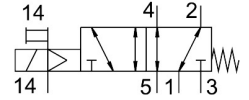


電磁閥

VSVA-B-M52-MZH-D1-F8

訂貨編號: 8198566

FESTO



資料表

特性	值
閥功能	五口二位，單穩態
驅動方式	電控
寬度	42 mm
標準化額定流量，符合 ISO 8778	1800 l/min
工作口	底座規格 1，符合 ISO 5599-1 標準
工作壓力	-0.09 Mpa...1.6 Mpa -0.9 bar...16 bar
結構特點	活塞閘閥
復位類型	彈簧復位
防護等級	IP65 NEMA 4
公稱通徑	8 mm
網格尺寸	43 mm
排氣功能	透過單個氣路板
密封原理	軟密封
安裝位置	可選
符合標準	ISO 5599-1
手動裝置	按鈕式
嚮導類型	嚮導驅動
嚮導氣源	外部
流向	可逆
搭接	正重疊
嚮導壓力 Mpa	0.3 Mpa...1 Mpa
嚮導壓力	3 bar...10 bar
適用於真空	是
b 值	1.7
C 值	7.718 l/sbar
閥流量	1700 l/min
單個底座上閥的流量	1400 l/min
閥流量，氣動連接，流量優化	1600 l/min
氣動互連閥的流量	1400 l/min
最大開關頻率	1 Hz

特性	值
關閉時間	52 ms
打開時間	21 ms
持續通電率	100%
工作介質	壓縮空氣, 符合 ISO 8573-1:2010 [7:4:4]
工作和嚮導介質說明	可用潤滑介質工作 (之後須一直潤滑介質工作)
油漆濕潤缺陷物質 (PWIS) 符合性	VDMA24364-B1/B2-L
介質溫度	-10 °C...50 °C
相對空氣濕度	0 - 90%
聲壓度	85 dB(A)
嚮導介質	壓縮空氣, 符合 ISO 8573-1:2010 [7:4:4]
環境溫度	-10 °C...50 °C
用於閥安裝的最大緊固扭矩	1 Nm
產品重量	350 g
安裝方式	底座上
嚮導氣口 12	底座規格 1, 符合 ISO 5599-1 標準
嚮導氣口 14	底座規格 1, 符合 ISO 5599-1 標準
氣動介面, 氣口 1	底座規格 1, 符合 ISO 5599-1 標準
氣動介面, 氣口 2	底座規格 1, 符合 ISO 5599-1 標準
氣動介面, 氣口 3	底座規格 1, 符合 ISO 5599-1 標準
氣動介面, 氣口 4	底座規格 1, 符合 ISO 5599-1 標準
氣動介面, 氣口 5	底座規格 1, 符合 ISO 5599-1 標準
嚮導控制介面	符合 ISO 15218 標準
材料說明	RoHS 合規
密封件材質	NBR
外殼材質	壓鑄鋁
螺絲材料	鋼