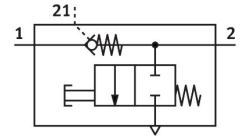


# 止回閥

## VBNF-LBA-G18-Q4

訂貨編號: 8193272

FESTO



## 資料表

特性	值
閥功能	嚮導單向功能
附加功能的選擇	手動排氣
氣動介面, 氣口 1	QS-4
氣動介面, 氣口 2	G1/8
嚮導氣口 21	QS-4
安裝方式	擰入
工作壓力	0.02 Mpa...1 Mpa 0.2 bar...10 bar
嚮導壓力 Mpa	0.2 Mpa...1 Mpa
嚮導壓力	2 bar...10 bar
嚮導壓力 psi	29 psi...145 psi
環境溫度	-10 °C...60 °C
外殼材質	PBT
工作介質	壓縮空氣, 符合 ISO 8573-1:2010 [7:4:4]
安裝位置	可選
驅動連續運作功能類型	氣動
手動排氣功能	按鈕式
旋轉性	360°/不允許連續旋轉
工作壓力時完整溫度範圍	0.02 Mpa...1 Mpa 2.9 psi...145 psi
操作壓力的溫度範圍	0.2 bar...10 bar
標準流量 1->2 (6-0)	500 l/min
標準標稱流量 1->2 (6-5)	260 l/min
關閉時間	9 ms
打開時間	6 ms
防爆	防爆區 2 (ATEX) 區 22 (ATEX)
工作和嚮導介質說明	可用潤滑介質工作 (之後須一直潤滑介質工作)
耐腐蝕等級 CRC	2 - 中等耐腐蝕能力
油漆濕潤缺陷物質 (PWIS) 符合性	VDMA24364-B1/B2-L
介質溫度	-10 °C...60 °C
嚮導介質	壓縮空氣, 符合 ISO 8573-1:2010 [7:4:4]

特性	值
標稱扭矩	3 Nm 6 Nm
標稱鎖緊扭矩公差	± 20%
產品重量	27.9 g
蓋子材料	ES-BE PBT
材料說明	RoHS 合規
密封件材質	NBR
中空螺栓材料	精製鋁合金
釋放環材料	POM