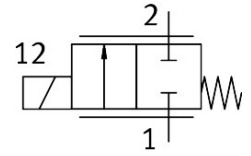


比例方向閥 VPWS-0.3-B-6-PC8-10-V

訂貨編號: 8186784

FESTO



資料表

特性	值
公稱通徑	0.3 mm
驅動方式	電控
密封原理	軟密封
安裝位置	可選
結構特點	直動式提動閥
復位類型	彈簧復位
嚮導類型	直接
流向	不可逆
閥功能	二口二位比例方向控制閥，關閉
工作壓力	0 Mpa...1 Mpa 0 bar...10 bar
額定工作壓力	1 Mpa 10 bar 145 psi
破裂壓力	3 Mpa 435 psi
爆破壓力	30 bar
標準流量（根據 DIN 1343 標準化）	6.6 l/min...8 l/min
遲滯	14 mA
最大開關頻率	25 Hz
電流調節範圍	0 mA...70 mA
最大電源功耗	1.5 W
線圈電阻 R20	308 Ohm
持續通電率	100%（參見操作說明書）
抗振性	運輸應用測試，嚴重性等級 1，符合 FN 942017-4 和 EN 60068-2-6 標準
抗振性注意事項	Z 方向的振蕩可致流量波動
耐衝擊性	衝擊測試，嚴重性等級 1，符合 FN 942017-5 和 EN 60068-2-27 標準
抗振性說明	Z 方向的振動可致流量波動
耐腐蝕等級 CRC	1 - 低耐腐蝕能力
油漆濕潤缺陷物質（PWIS）符合性	VDMA24364 區域 III
中等	惰性氣體 空氣

特性	值
介質說明	不可用潤滑介質工作 最大粒徑 10 µm
介質溫度	5 °C...50 °C
防護等級	IP60
防護等級說明	IP65, 具有合適的插頭 在組裝好的狀態下
環境溫度	5 °C...50 °C
儲存溫度	-40 °C...80 °C
產品重量	5 g
電氣介面 1, 連接類型	電纜
電氣介面 1, 連接系統	開放式
電氣介面 1, 介面/線芯數	2
電纜長度	70 mm...80 mm
安裝方式	底座上 插入 具有附件
氣動介面, 氣口 1	閥芯 8 mm
氣動介面, 氣口 2	閥芯 5.8 mm
材料說明	RoHS 合規
密封件材質	FPM
外殼材質	高合金鋼