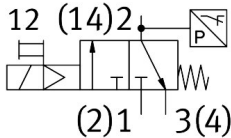
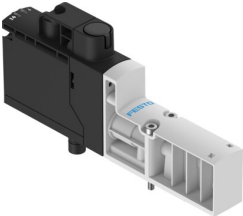


電磁閥  
VSVA-BT-M32CS2-MH-A2-1T5L-PA  
訂貨編號: 8171467

FESTO



資料表

特性	值
閥功能	三口二位，常閉，單穩態
驅動方式	電控
寬度	18 mm
標準額定流量（根據 DIN 1343 標準化）	125 l/min
排氣的標準額定流量	125 l/min
工作壓力	0.3 Mpa...1 Mpa 3 bar...10 bar
結構特點	提動座
復位類型	彈簧復位 氣動彈簧
防護等級	IP65
密封原理	軟密封
安裝位置	可選
手動裝置	按鈕式
嚮導類型	嚮導驅動
嚮導氣源	內嚮導
流向	不可逆
搭接	重疊
附加功能	保持電流降低
訊號狀態顯示器	黃色 LED，閥控制 綠色 LED，壓力開關，已排氣狀態
開關位置感測	通過壓力開關，已排氣狀態
持續通電率	100%
0 訊號的最大正向測試脈衝	2000 µs
訊號為 1 的最大反向測試脈衝	1200 µs
每個電磁線圈的標稱吸動電流	60 mA，最多 35 ms
標稱操作電壓 DC	24 V
額定電流，含電流降低	35 ms 後 11 mA
線圈的特性參數	24 V DC: 1.6 W
允許的電壓波動	+/- 10 %
工作介質	壓縮空氣，符合 ISO 8573-1:2010 [7:4:4]
工作和嚮導介質說明	不可用潤滑介質工作

特性	值
抗振性	運輸應用測試，嚴重性等級 2，符合 FN 942017-4 和 EN 60068-2-6
耐衝擊性	衝擊測試，嚴重性等級 2，符合 FN 942017-5 和 EN 60068-2-27
耐腐蝕等級 CRC	0 - 無耐腐蝕能力
油漆濕潤缺陷物質（PWIS）符合性	VDMA24364-B1/B2-L
介質溫度	-5 °C...50 °C
嚮導介質	壓縮空氣，符合 ISO 8573-1:2010 [7:4:4]
環境溫度	-5 °C...50 °C
平均失效時間 (MTTF)，子零件	443 年，壓力開關
產品重量	110 g
最小開關點	0.05 bar
開啟點	0.2 bar
開啟點最大值	0.3 bar
電氣介面	插入
安裝方式	底座上
氣動介面，氣口 2	G1/8
氣動介面，氣口 4	G1/8
材料說明	RoHS 合規
密封件材質	HNBR NBR
外殼材質	加強型聚醯胺
螺絲材料	鍍鋅鋼
開關元件功能	常閉觸點