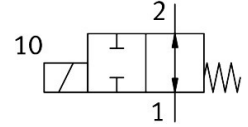
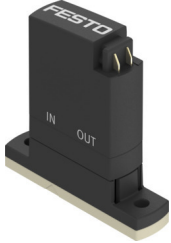


介質隔離電磁閥

VYKA-F7-M22U-12-PV-5YQ7

訂貨編號: 8170090

FESTO



資料表

特性	值
結構特點	擺動閥，具有膜片密封件
密封原理	軟密封
接觸介質的材料	FPM PEEK
適合食品產業使用	見補充材料說明
閥功能	二口二位常開式，單電控閥
公稱通徑	1.2 mm
流向	有限可逆
驅動方式	電控
嚮導類型	直接
復位類型	彈簧復位
手動裝置	無
安裝位置	可選
安裝方式	透過用於 M2 螺絲的通孔
電氣介面 1, 連接類型	插座
電氣介面 1, 連接系統	接口型式 Q7
電氣介面 1, 介面/線芯數	2
尺寸	7
網格尺寸	7.5 mm
流體介面	法蘭
中等	液體 氣態介質
介質說明	遵守與介質接觸的材料的耐受性 最大粒徑 5 µm
內部容積	18 µl 流體腔，閥 具有流體介面的 24 µl 閥
流體的介質溫度	0 °C...50 °C
氣體介質溫度	0 °C...50 °C
環境溫度	0 °C...50 °C
儲存溫度	-20 °C...70 °C
介質壓力	-0.05 Mpa...0.2 Mpa -0.5 bar...2 bar -7.25 psi...29 psi

特性	值
關於介質壓力的注意事項	輸入: -0.25 – 2 bar / -0.025 – 0.2 MPa / -3.625 – 29 psi OUT: -0.5 - 1 bar / -0.05 - 0.1 MPa / -7.25 - 14.5 psi
壓差	0.2 Mpa 2 bar 29 psi
破裂壓力	2.3 Mpa 333.5 psi
爆破壓力	23 bar
操作電壓範圍 DC	12 V...26 V
操作電壓範圍 DC 說明	具有電路板 VAVE-K1-...
允許的電壓波動	+/- 10 %
電氣功耗	3.5 W
功耗資訊	與 VAVE-K1-... 組合時, 低電流相位 0.3 W, 高電流相位 3.5 W, 用於 60 ms,
線圈的特性參數	12 - 26 V DC: 低電流相位 0.06 W, 高電流相位 2.2 W
絕緣材料等級	B
持續通電率	100%, 同時保持電流降 遵守操作電磁閥的注意事項
最大開關頻率	6 Hz
注意開關頻率	取決於環境溫度和安裝狀態 100% 工作週期, 取決於環境溫度和安裝條件。工作週期 < 100% 時, 開關頻率可能更高。
流體的關閉時間	5 ms
開關時間, 關, 氣體介質	5 ms
標準額定流量 (根據 DIN 1343 標準化)	10 l/min
標準標稱流量資訊	壓降為 1 -> 0 bar (氣體介質) 時
流量 Kv	0.018 m ³ /h 0.3 l/min
流量 Kv 的注意事項	用於水介質 壓差 1 bar
最大操作壓力時的水流量	0.024 m ³ /h 0.40 l/min
外殼材質	加強型聚醯胺 PEEK 加強型 PPA
膜片材質	FPM
密封件材質	FPM
材料說明	RoHS 合規
油漆濕潤缺陷物質 (PWIS) 符合性	VDMA24364 區域 III
產品重量	10.9 g
防護等級	IP40
防護等級說明	在組裝好的狀態下
使用說明	僅供室內使用
耐腐蝕等級 CRC	0 - 無耐腐蝕能力