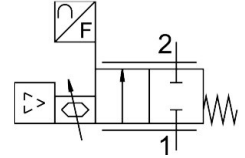


# 比例流量控制閥

## VEMD-L-6-60-100-D9-G14-5YMPM1D-VA

訂貨編號: 8163829

FESTO



### 資料表

特性	值
尺寸	100
防護等級	IP40
標準額定流量（根據 DIN 1343 標準化）	100 l/min
流量控制範圍	2 l/min...100 l/min
流向	不可逆
額定工作壓力	0.3 Mpa 43.5 psi
工作壓力	0.1 Mpa...0.6 Mpa 1 bar...6 bar
關於工作壓力的提示	對於高於 4 bar 的入口壓力和低流速：避免氣動入口部分反射壓力波的組件。壓力波的反射會導致系統振動，並引起產品精度偏差。
過載壓力	0.8 Mpa 8 bar 116 psi
破裂壓力	1.8 Mpa 261 psi
爆破壓力	18 bar
流量精確度	± (1.3% 讀數 + 0.7%FS)
流量重複精度	± (0.25 % 讀數 + 0.25 %FS)
閥功能	二通比例流量調節閥
公稱通徑	6 mm
驅動方式	電控
氣動介面，氣口 1	內螺紋 G1/4
氣動介面，氣口 2	內螺紋 G1/4
環境條件	不適合在富氧環境中使用，符合 IEC 60601-1 標準 清潔程度最高的環境空氣 乾
標稱使用海拔高度	<= 2000 m ASL (> 79.5 kPa)
最大安裝高度	2000 m
工作介質	氬氣 壓縮空氣，符合 ISO 8573-1: 2010 [6: 4: 1] 二氧化碳 氧氣 氮氣

特性	值
工作和嚮導介質說明	不可用潤滑介質工作 最大粒徑 10 µm
相對空氣濕度	0 - 90% 無冷凝
壓力露點	-20 °C
持續通電率	100%
介質溫度	5 °C...40 °C
環境溫度	5 °C...40 °C
儲存溫度	-20 °C...70 °C
標稱操作電壓 DC	24 V
操作電壓範圍 DC	12 V...24 V
最大電源功耗	8.5 W
設定值	4 - 20 mA 0 - 10 V 1 - 5 V Modbus
診斷功能	顯示透過 LED
顯示類型	LED TFT 彩色螢幕
類比輸入的訊號範圍	0 - 10 V 4 - 20 mA 1 - 5 V
類比輸出的訊號範圍	0 - 10 V 1 - 5 V 4 - 20 mA
反極性保護	用於工作電壓連接
產品重量	630 g
接觸介質的材料	陽極氧化精製鋁合金 EPDM 環氧樹脂 FPM 加強型 PA 矽膠 氮化矽 高合金不鏽鋼
密封件材質	EPDM FPM
外殼材質	陽極氧化鋁 加強型聚醯胺 PC POM
材料說明	RoHS 合規
尺寸 (寬x長x高)	116 mm x 38 mm x 124 mm
安裝方式	透過通孔直接安裝 安裝板，用螺釘固定 透過附件安裝在 H 型導軌上 螺釘夾緊 透過用於 M4 螺絲的通孔
安裝位置	可選
認證	C-Tick RCM 商標 c UL us 認證 (OL)
符合標準	IEC 61010-1 ISO 15001
KC 標記	KC-EMV
CE 認證 (見合格聲明)	符合歐盟電磁相容性指令 符合歐盟 RoHS 指令
CE 標記 (見合格聲明)	符合英國 EMC 指令 符合英國 RoHS 指令
油漆濕潤缺陷物質 (PWIS) 符合性	VDMA24364 區域 III

特性	值
根據標準報告表面整潔度	ASTM G 63 ASTM G 93 ASTM G 94 CGA G 4.1 EIGA IGC 33/06/E ISO 15001