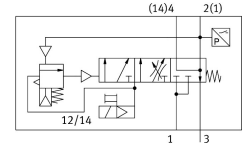


# 緩啟動閥

## VABF-S6-1-P5A4S1YE-G12-1T1L-PZ

訂貨編號: 8161609

FESTO



### 資料表

特性	值
0 訊號的最大正向測試脈衝	2000 $\mu$ s
訊號為 1 的最大反向測試脈衝	1200 $\mu$ s
寬度	40 mm
長度	155 mm
網格尺寸	41 mm
閥尺寸	40 mm
抗振性	運輸應用測試, 嚴重性等級 2, 符合 FN 942017-4 和 EN 60068-2-6
耐衝擊性	衝擊測試, 嚴重性等級 2, 符合 FN 942017-5 和 EN 60068-2-27
驅動方式	電控
密封原理	軟密封
安裝位置	可選
手動裝置	鎖定式 透過電控信號自重定
結構特點	活塞開閥
復位類型	彈簧復位
嚮導類型	嚮導驅動
嚮導氣源	內嚮導
流向	不可逆
閥功能	增壓 排氣
開關元件功能	常閉觸點
搭接	重疊
強制動態說明	切換頻率, 一個月至少一次
訊號狀態顯示器	黃色 LED, 閥控制 綠色 LED, 壓力開關, 已排氣狀態
開關位置感測	通過壓力開關, 已排氣狀態
工作壓力	0.3 Mpa...1 Mpa 3 bar...10 bar
嚮導壓力 Mpa	0.3 Mpa...0.8 Mpa
嚮導壓力	3 bar...8 bar
轉換壓力	不可調 開關點在工作壓力的 50 - 75% 之間
適用於真空	否

特性	值
標準額定流量, 通風	3000 l/min
通風裝置正常額定流量提示	MPA: 1200 l/min VTSA: 3000 l/min
排氣的標準額定流量	3300 l/min
排氣裝置正常額定流量提示	MPA: 1600 l/min VTSA: 3300 l/min
持續通電率	100%
標稱操作電壓 DC	24 V
線圈的特性參數	24 V DC: 1.6 W
允許的電壓波動	+/- 10 %
工作介質	壓縮空氣, 符合 ISO 8573-1:2010 [7:4:4]
工作和嚮導介質說明	不可用潤滑介質工作
耐腐蝕等級 CRC	0 - 無耐腐蝕能力
油漆濕潤缺陷物質 (PWIS) 符合性	VDMA24364 區域 III
儲存溫度	-20 °C...60 °C
介質溫度	-5 °C...50 °C
相對空氣濕度	40°C 時最高為 90%
防護等級	IP65
嚮導介質	壓縮空氣, 符合 ISO 8573-1:2010 [7:4:4]
環境溫度	-5 °C...50 °C
平均失效時間 (MTTF), 子零件	452 年, 壓力開關
產品重量	466 g
電氣控制	multi-pin 插頭
電氣介面	插入
感測器介面	插頭 3 針 M12x1
安裝方式	底座上
氣動介面, 氣口 3	G1/2
材料說明	RoHS 合規
密封件材質	HNBR NBR
外殼材質	精製鋁合金
螺絲材料	鍍鋅鋼