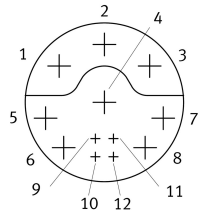
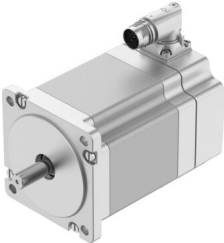


步進馬達
EMMT-ST-87-M-RM
訂貨編號: 8156193

FESTO



資料表

特性	值
環境溫度	-15 °C...40 °C
環境溫度說明	最高 80°C，每升高一度效能下降 -2%
最大安裝高度	4000 m
最大安裝高度說明	從 1,000 m 開始：每 100 m 僅降低 -1.0%
儲存溫度	-20 °C...70 °C
相對空氣濕度	0 - 90% 無冷凝
符合標準	IEC 60034
溫度等級符合 EN 60034-1	B
最高線圈溫度	130 °C
額定等級符合 EN 60034-1	S1
溫度監控	數位馬達溫度，透過 BiSS-C 傳輸
馬達類型符合 EN 60034-7	IM B5 IM V1 IM V3
安裝位置	可選
防護等級	IP40
防護等級說明	IP40 馬達軸 IP65，馬達殼體，包括線纜插頭
介面代碼，馬達輸出	87A
電氣介面 1，連接類型	混合插頭
電氣介面 1，連接系統	M17x0,75
電氣介面 1，介面/線芯數	12
材料說明	RoHS 合規
耐腐蝕等級 CRC	0 - 無耐腐蝕能力
油漆濕潤缺陷物質（PWIS）符合性	VDMA24364 區域 III
抗振性	運輸應用測試，嚴重性等級 2，符合 FN 942017-4 和 EN 60068-2-6
耐衝擊性	衝擊測試，嚴重性等級 2，符合 FN 942017-5 和 EN 60068-2-27
認證	RCM 商標 c UL us - 認證 (OL)

特性	值
CE 認證（見合格聲明）	符合歐盟電磁相容性指令 符合歐盟 RoHS 指令
CE 標記（見合格聲明）	符合英國 EMC 指令 符合英國 RoHS 指令
證書簽發機構	UL E342973
標稱操作電壓 DC	48 V
桿對數量	50
馬達保持扭矩	6.6 Nm
標稱扭矩	5.9 Nm
峰值扭矩	6.8 Nm
標稱轉速	140 1/min
最大轉速	600 1/min
最大機械速度	7000 1/min
完整步距的步距角	1.8 deg
步進角公差	±5%
馬達的額定功率	87 W
連續停轉電流	8.2 A
標稱馬達電流	7.5 A
峰值電流	12 A
馬達常數	0.79 Nm/A
電壓常數，相位	56.6 mVmin
相位線圈電阻	0.27 Ohm
相位線圈電感	2.3 mH
線圈縱向感應率 Ld（相位）	3.6 mH
線圈交叉電感 Lq（相位）	2.3 mH
通電時間常數	8.5 ms
發熱時間常數	32 min
耐熱性	0.83 K/W
測量法蘭	250 x 250 x 15 mm，鋼
輸出的總轉動慣量	1.906 kgcm ²
產品重量	3490 g
容許軸向軸負載	60 N
允許的徑向軸負載	220 N
轉子位置編碼器	絕對值編碼器，多圈
轉子位置編碼器，製造商標識	KCD-BC33B-1617-U09C-JAQ-009
轉子位置編碼器，絕對可偵測的轉數	65536
旋轉位置編碼器介面	BiSS-C
旋轉位置編碼器，編碼器測量原理	磁感式
轉子位置編碼器，直流工作電壓	14 V
轉子位置編碼器，直流工作電壓範圍	4.75 V...15 V
轉子位置編碼器，正弦/餘弦 p/r	2
轉子位置編碼器，每轉的位置值	131072
轉子位置感測器解析度	17 bit
轉子位置編碼器，角測量的系統精度	-310 arcsec...310 arcsec
平均失效時間 (MTTF)，子零件	20 年，轉子位置感測器