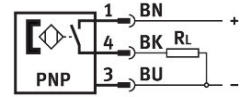
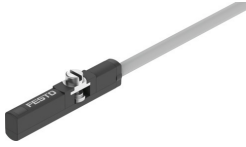


近接開關 SDBC-MSB-1L-PU-K-0.3-M8

訂貨編號: 8139726

FESTO



資料表

特性	值
設計	用於 C 型槽
符合標準	EN 60947-5-2
認證	RCM 商標
CE 認證 (見合格聲明)	符合歐盟電磁相容性指令 符合歐盟 RoHS 指令
CE 標記 (見合格聲明)	符合英國 EMC 指令 符合英國 RoHS 指令
KC 標記	KC-EMV
特徵	耐油
材料說明	RoHS 合規 不含鹵素 不含銅
使用說明	根據 UL 標準 758 水平燃燒試驗, 電纜阻燃, 不符合 IEC 61010-1:2017 第 3.1 版第 9.3 節的防火要求。
測得變量	位置
測量原理	磁阻式
環境溫度	-20 °C...70 °C
重複精度	0.2 mm
開關輸出	PNP
開關元件功能	常開觸點
打開時間	2.5 ms
關閉時間	2.5 ms
最大開關頻率	480 Hz
最大輸出電流	100 mA
最大開關電容 DC	3 W
電壓降	0.5 V
短路電流額定值	否
過載保護	不可用
額定操作電壓 DC	24 V
操作電壓範圍 DC	10 V...30 V
反極性保護	適用於所有電氣連接
電氣介面 1, 連接類型	具插頭電纜
電氣介面 1, 連接系統	M8x1, A 編碼, 符合 EN 61076-2-104 標準

特性	值
電氣介面 1, 介面/線芯數	3
電氣介面 1, 安裝類型	螺絲鎖
介面出口方向	同軸向
電纜長度	0.3 m
電纜特徵	標準 拖鏈適用
電纜護套材料	PUR
絕緣護套材料	PP
安裝方式	螺釘夾緊 可從槽的上方插入
最大緊固扭矩	0.2 Nm
安裝位置	可選
產品重量	10 g
外殼材質	PC
管接螺帽材料	高合金不鏽鋼
開關狀態指示	黃色 LED
具有移動電纜的環境溫度	-20 °C...70 °C
防護等級	IP67 IP68 符合 IEC 60529 標準
油漆濕潤缺陷物質 (PWIS) 符合性	VDMA24364 區域 III