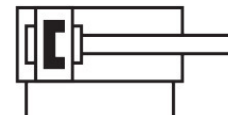
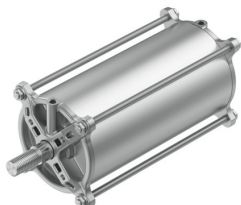


# 直線驅動器 DFPC-160-250-D

訂貨編號: 8133081

FESTO



## 資料表

特性	值
閥驅動器規格	160
法蘭孔型	F10
行程	250 mm
活塞直徑	160 mm
接頭符合標準	ISO 5210
緩衝	兩端具有彈性緩衝環/墊
安裝位置	可選
工作模式	雙作用
結構特點	缸徑 活塞桿 連桿 缸筒
位置偵測	透過近接開關
工作壓力	0.2 Mpa...0.8 Mpa 2 bar...8 bar 29 psi...116 psi
額定工作壓力	0.6 Mpa 6 bar 87 psi
工作介質	壓縮空氣, 符合 ISO 8573-1:2010 [7:4:4]
工作和嚮導介質說明	可用潤滑介質工作 (之後須一直潤滑介質工作)
抗振性	運輸應用測試, 嚴重性等級 1, 符合 FN 942017-4 和 EN 60068-2-6 標準
耐衝擊性	衝擊測試, 嚴重性等級 1, 符合 FN 942017-5 和 EN 60068-2-27 標準
油漆濕潤缺陷物質 (PWIS) 符合性	VDMA24364 區域 III
環境溫度	-20 °C...80 °C
端位的衝擊能量	3.3 J
6 bar 時的理論出力值, 返回行程	11581 N
6 bar 時的理論力值, 前進行程	12064 N
每 10 mm 返回行程的耗氣量	1.351 l
每 10 mm 前進行程的耗氣量	1.407 l
0 mm 行程的移動質量	2102 g
每 10 mm 行程的額外移動質量	64.34 g
產品重量	9660 g

特性	值
0 mm 行程的基本重量	5948.7 g
每 10 m 行程的附加重量	148.61 g
安裝方式	法蘭上, 符合 ISO 5210 標準 具間隔螺栓 是否要:
氣動介面	G1/4
材料說明	RoHS 合規
蓋子材料	重力壓鑄鋁
活塞桿材質	高合金不鏽鋼
活塞桿密封刮泥環材質	TPE-U(PU)
螺帽材料	高合金不鏽鋼
靜態密封件材料	NBR
拉桿材料	高合金不鏽鋼
缸筒材料	光滑陽極氧化精製鋁合金