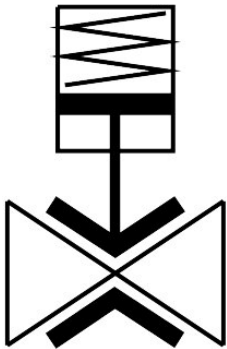


夾管閥  
VZQA-C-M22C-6-GG-V2V4S1-2  
訂貨編號: 8117024

FESTO



資料表

| 特性          | 值                                                                           |
|-------------|-----------------------------------------------------------------------------|
| 結構特點        | 夾管閥，氣驅動                                                                     |
| 驅動方式        | 氣動                                                                          |
| 密封原理        | 軟密封                                                                         |
| 安裝位置        | 可選                                                                          |
| 安裝方式        | 管式安裝                                                                        |
| 過程閥連接       | G1/4                                                                        |
| 公稱通徑 DN     | 6                                                                           |
| 閥功能         | 二口二位，常閉，單穩態                                                                 |
| 流向          | 可逆                                                                          |
| 介質壓力        | 0 Mpa...0.2 Mpa<br>0 bar...2 bar<br>0 psi...29 psi                          |
| 關於介質壓力的注意事項 | 針對其在真空範圍內的使用情況，已於室溫下使用空氣在最高 -0.09 MPa 壓力下進行測試。根據應用的不同，可能需要在控制側產生反真空以確保介質流動。 |
| 工作壓力        | 0.35 Mpa...0.6 Mpa<br>3.5 bar...6 bar<br>50.75 psi...87 psi                 |
| 標稱壓力 PN     | 10                                                                          |
| 破裂壓力        | 1.6 Mpa<br>232 psi                                                          |
| 爆破壓力        | 16 bar                                                                      |
| 復位類型        | 彈簧復位                                                                        |
| 嚮導類型        | 外部控制                                                                        |
| 輔助嚮導氣口 12   | M3                                                                          |
| 嚮導介質        | 壓縮空氣，符合 ISO 8573-1:2010 [7:4:1]                                             |
| 中等          | 壓縮空氣，符合 ISO 8573-1: 2010 [:::1]<br>水                                        |

| 特性                  | 值                       |
|---------------------|-------------------------|
| 最大黏度                | 4000 mm <sup>2</sup> /s |
| 介質溫度                | -5 °C...90 °C           |
| 環境溫度                | -5 °C...60 °C           |
| 儲存溫度                | 5 °C...30 °C            |
| 流量 Kv               | 0.7 m <sup>3</sup> /h   |
| 打開時間                | 125 ms                  |
| 關閉時間                | 125 ms                  |
| 材料說明                | RoHS 合規                 |
| 油漆濕潤缺陷物質 (PWIS) 符合性 | VDMA24364 區域 III        |
| 外殼材質                | 高合金不鏽鋼                  |
| 外殼物料編號              | 1.4301                  |
| 外殼蓋子材料              | 高合金不鏽鋼                  |
| 外殼蓋子的物料編號           | 1.4404 / AISI 316L      |
| 密封件材質               | FPM                     |
| 關斷元件材質              | VMQ (矽樹脂)               |
| 產品重量                | 253 g                   |
| 適合食品產業使用            | 參見合規性聲明                 |
| 碗罩材料                | PPS                     |