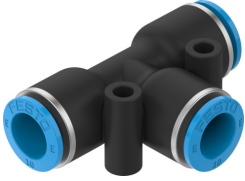


T型快插接頭 NPQE-T-Q10-E-P10

訂貨編號: 8113148

FESTO



資料表

| 特性 | 值 |
|---------------------|---|
| 尺寸 | 標準 |
| 公稱通徑 | 9.3 mm |
| 安裝位置 | 可選 |
| 設計 | T 型 |
| 套組規格 | 10 |
| 結構特點 | 推挽原理 |
| 工作壓力時完整溫度範圍 | -0.095 Mpa...0.8 Mpa -13.775 psi...116 psi |
| 操作壓力的溫度範圍 | -0.95 bar...8 bar |
| 工作介質 | 壓縮空氣, 符合 ISO 8573-1:2010 [7:4:4] |
| 工作和嚮導介質說明 | 可用潤滑介質工作 |
| 耐腐蝕等級 CRC | 1 - 低耐腐蝕能力 |
| 油漆濕潤缺陷物質 (PWIS) 符合性 | VDMA24364 區域 III |
| 無塵室等級 | 4 級, 符合 ISO 14644-1 |
| 環境溫度 | -5 °C...60 °C |
| 產品重量 | 20.41 g |
| 氣動介面, 氣口 1 | 用於 10 mm 外徑的氣管 |
| 氣動介面, 氣口 2 | 適用於氣管外徑 10 mm |
| 釋放環顏色 | 藍色 |
| 材料說明 | RoHS 合規 |
| 外殼材質 | PBT |
| 釋放環材料 | POM |
| 氣管密封件材料 | NBR |
| 氣管夾緊元件材質 | 不鏽鋼 |